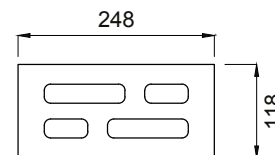


MINI 12

12x13x25

BLOCCHI IN CEMENTO LEGGERO DA INTONACO



DATI GEOMETRICI

Dimensioni modulari	12 x 13 x 25 cm	UNI EN 771-3
Dimensioni nominali	118 x 130 x 248 mm	UNI EN 771-3
Tolleranza dimensionale	Cat. D2 L(+1, -3) S(+1, -3) H(±2)	UNI EN 771-3
Spessore della cartella esterna	25 mm	
Percentuale di foratura	25 %	
Peso medio	5,5 kg	

Colore



Grigio

PRESTAZIONI

Permeabilità al vapore acqueo	5/15 μ	UNI EN1745
Assorbimento d'acqua per capillarità	NPD	UNI EN 772-11
Aderenza al taglio	0,15 N/mm ²	UNI EN 998-2
Resistenza a compressione media	> 10 N/mm ²	UNI EN772-1
Massa volumica a secco netta (\pm 10%)	1900 kg/m ³	UNI EN 772-13
Massa volumica a secco lorda (\pm 10%)	1400 kg/m ³	UNI EN 772-13
Potere fonoisolante	47 dB	Legge della massa

COMPORTAMENTO AL FUOCO

Resistenza al fuoco	NPD
Reazione al fuoco	EUROCLASSE A1

IMBALLO

Pezzi per pacco	240
Pezzi m ²	28

CAPITOLATO

Muratura di elementi in calcestruzzo vibrocompresso leggero, finitura Intonaco, tipo MINI 12. Impasto a base di calcestruzzo ed ottimizzato con l'aggiunta di argilla espansa. Prodotti da azienda certificata con sistema di qualità UNI EN ISO 9001 e marcatura CE secondo la normativa UNI EN 771-3.

Gli elementi conformi alla normativa tecnica UNI EN 771-3 hanno le seguenti caratteristiche tecniche:

Dimensioni modulari (LxSxH) 25 x 12 x 13 cm; Dimensioni nominali (LxSxH) 248 x 118 x 130 mm; Tolleranza dimensionale Cat. D2 - L (+1/-3) S (+1/-3) H (\pm 2) mm; Spessore della cartella esterna 25 mm; Percentuale di foratura 25 %; Peso medio 5,5 kg; Aderenza al taglio 0,15 N/mm²; Resistenza a compressione media > 10,0 N/mm²; Massa volumica a secco netta (\pm 10%) 1900 kg/m³; Massa volumica a secco lorda (\pm 10%) 1400 kg/m³; Potere fonoisolante dB 47 (legge della massa); Reazione al fuoco Euroclasse A1.

M.V.B. s.r.l. si riserva la facoltà di apportare modifiche tecniche ai propri prodotti senza alcun preavviso. Per motivi legati alla tecnica di stampa, i colori dei prodotti pubblicati sono da considerarsi puramente indicativi. Per la scelta delle tonalità e delle finiture si consiglia una verifica dal vero.



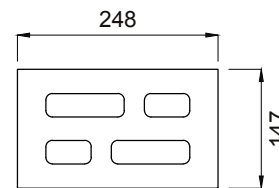
MVB
firma gli spazi

M.V.B. BAGATTINI SRL
Via E. Mattei, 6 - 22070 Bregnano (CO) - Italy
Tel. +39 031 773554 - Fax +39 031 774339
www.mvb-bregnano.it - info@mvb-bregnano.it

MINI 15

15x13x25

BLOCCHI IN CEMENTO LEGGERO DA INTONACO



DATI GEOMETRICI

Dimensioni modulari	15 x 13 x 25 cm	UNI EN 771-3
Dimensioni nominali	147 x 130 x 248 mm	UNI EN 771-3
Tolleranza dimensionale	Cat. D2 L(+1, -3) S(+1, -3) H(±2)	UNI EN 771-3
Spessore della cartella esterna	30 mm	
Percentuale di foratura	24 %	
Peso medio	6,5 kg	

Colore



Grigio

PRESTAZIONI

Permeabilità al vapore acqueo	5/15 μ	UNI EN1745
Assorbimento d'acqua per capillarità	NPD	UNI EN 772-11
Aderenza al taglio	0,15 N/mm ²	UNI EN 998-2
Resistenza a compressione media	> 10 N/mm ²	UNI EN772-1
Massa volumica a secco netta (\pm 10%)	1900 kg/m ³	UNI EN 772-13
Massa volumica a secco lorda (\pm 10%)	1400 kg/m ³	UNI EN 772-13
Potere fonoisolante	48 dB	Legge della massa

COMPORAMENTO AL FUOCO

Resistenza al fuoco	EI 60*	D.M. 03/08/2015 (valori tabellari)
Reazione al fuoco	EUROCLASSE A1	

*per ottenere la classe di resistenza al fuoco EI 60 è necessario applicare 10 mm di intonaco normale su ambedue le facce ovvero 20 mm sulla sola faccia esposta al fuoco

IMBALLO

Pezzi per pacco	192
Pezzi m ²	28

CAPITOLATO

Muratura di elementi in calcestruzzo vibrocompresso leggero, finitura Intonaco, tipo MINI 15. Impasto a base di calcestruzzo ed ottimizzato con l'aggiunta di argilla espansa. Prodotti da azienda certificata con sistema di qualità UNI EN ISO 9001 e marcatura CE secondo la normativa UNI EN 771-3.

Gli elementi conformi alla normativa tecnica UNI EN 771-3 hanno le seguenti caratteristiche tecniche:

Dimensioni modulari (LxSxH) 25 x 15 x 13 cm; Dimensioni nominali (LxSxH) 248 x 147 x 130 mm; Tolleranza dimensionale Cat. D2 - L (+1/-3) S (+1/-3) H (\pm 2) mm; Spessore della cartella esterna 30 mm; Percentuale di foratura 24 %; Peso medio 6,5 kg; Aderenza al taglio 0,15 N/mm²; Resistenza a compressione media > 10,0 N/mm²; Massa volumica a secco netta (\pm 10%) 1900 kg/m³; Massa volumica a secco lorda (\pm 10%) 1400 kg/m³; Potere fonoisolante dB 48 (legge della massa); Reazione al fuoco Euroclasse A1; Classe di Resistenza al fuoco EI 60 _ _ valori tabellari D.M. 03/08/2015.

M.V.B. s.r.l. si riserva la facoltà di apportare modifiche tecniche ai propri prodotti senza alcun preavviso. Per motivi legati alla tecnica di stampa, i colori dei prodotti pubblicati sono da considerarsi puramente indicativi. Per la scelta delle tonalità e delle finiture si consiglia una verifica dal vero.



MVB

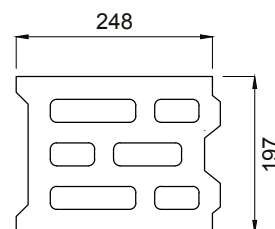
firma gli spazi

M.V.B. BAGATTINI SRL
Via E. Mattei, 6 - 22070 Bregnano (CO) - Italy
Tel. +39 031 773554 - Fax +39 031 774339
www.mvb-bregnano.it - info@mvb-bregnano.it

MINI 20

20x13x25

BLOCCHI IN CEMENTO LEGGERO DA INTONACO



DATI GEOMETRICI

Dimensioni modulari	20 x 13 x 25 cm	UNI EN 771-3
Dimensioni nominali	197 x 130 x 248 mm	UNI EN 771-3
Tolleranza dimensionale	Cat. D2 L(+1, -3) S(+1, -3) H(±2)	UNI EN 771-3
Spessore della cartella esterna	29 mm	
Percentuale di foratura	30 %	
Peso medio	8,5 kg	

Colori



Grigio

PRESTAZIONI

Permeabilità al vapore acqueo	5/15 μ	UNI EN1745
Assorbimento d'acqua per capillarità	NPD	UNI EN 772-11
Aderenza al taglio	0,15 N/mm ²	UNI EN 998-2
Resistenza a compressione media	> 10 N/mm ²	UNI EN772-1
Massa volumica a secco netta (\pm 10%)	1900 kg/m ³	UNI EN 772-13
Massa volumica a secco lorda (\pm 10%)	1400 kg/m ³	UNI EN 772-13
Potere fonoisolante	49 dB	Legge della massa

COMPORTAMENTO AL FUOCO

Resistenza al fuoco	EI 90* / REI 90 (h mx 3,90 m)	D.M. 03/08/2015 (valori tabellari)
Reazione al fuoco	EUROCLASSE A1	

* per ottenere la classe di resistenza al fuoco EI 90 è necessario applicare 10 mm di intonaco normale su ambedue le facce ovvero 20 mm sulla sola faccia esposta al fuoco.

IMBALLO

Pezzi per pacco	144
Pezzi m ²	28

CAPITOLATO

Muratura di elementi in calcestruzzo vibrocompresso leggero, finitura Intonaco, tipo MINI 20. Impasto a base di calcestruzzo ed ottimizzato con l'aggiunta di argilla espansa. Prodotti da azienda certificata con sistema di qualità UNI EN ISO 9001 e marcatura CE secondo la normativa UNI EN 771-3.

Gli elementi conformi alla normativa tecnica UNI EN 771-3 hanno le seguenti caratteristiche tecniche:

Dimensioni modulari (LxSxH) 25 x 20 x 13 cm; Dimensioni nominali (LxSxH) 248 x 197 x 130 mm; Tolleranza dimensionale Cat. D2 - L (+1/-3) S (+1/-3) H (±2) mm; Spessore della cartella esterna 29 mm; Percentuale di foratura 30 %; Peso medio 8,5 kg; Aderenza al taglio 0,15 N/mm²; Resistenza a compressione media > 10,0 N/mm²; Massa volumica a secco netta (\pm 10%) 1900 kg/m³; Massa volumica a secco lorda (\pm 10%) 1400 kg/m³; Potere fonoisolante dB 49 (legge della massa); Reazione al fuoco Euroclasse A1; Classe di Resistenza al fuoco EI 90* // REI 90 (h.max 3,90 mt) __ Valori tabellari D.M. 03/08/2015

M.V.B. s.r.l. si riserva la facoltà di apportare modifiche tecniche ai propri prodotti senza alcun preavviso. Per motivi legati alla tecnica di stampa, i colori dei prodotti pubblicati sono da considerarsi puramente indicativi. Per la scelta delle tonalità e delle finiture si consiglia una verifica dal vero.



MVB

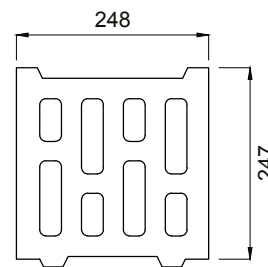
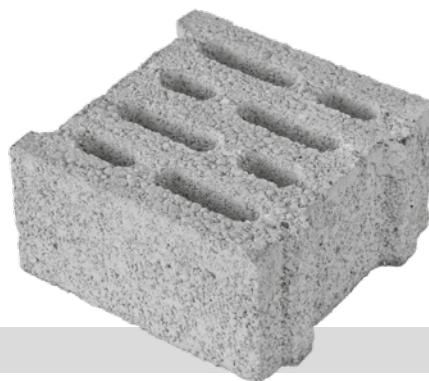
firma gli spazi

M.V.B. BAGATTINI SRL
Via E. Mattei, 6 - 22070 Bregnano (CO) - Italy
Tel. +39 031 773554 - Fax +39 031 774339
www.mvb-bregnano.it - info@mvb-bregnano.it

MINI 25

25x13x25

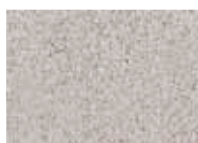
BLOCCHI IN CEMENTO LEGGERO DA INTONACO



DATI GEOMETRICI

Dimensioni modulari	25 x 13 x 25 cm	UNI EN 771-3
Dimensioni nominali	247 x 130 x 248 mm	UNI EN 771-3
Tolleranza dimensionale	Cat. D2 L(+1, -3) S(+1, -3) H(±2)	UNI EN 771-3
Spessore della cartella esterna	28 mm	
Percentuale di foratura	28 %	
Peso medio	10,5 kg	

Colore



Grigio

PRESTAZIONI

Permeabilità al vapore acqueo	5/15 μ	UNI EN1745
Assorbimento d'acqua per capillarità	NPD	UNI EN 772-11
Aderenza al taglio	0,15 N/mm ²	UNI EN 998-2
Resistenza a compressione media	> 10 N/mm ²	UNI EN772-1
Massa volumica a secco netta (\pm 10%)	1900 kg/m ³	UNI EN 772-13
Massa volumica a secco lorda (\pm 10%)	1400 kg/m ³	UNI EN 772-13
Potere fonoisolante	51 dB	Legge della massa

COMPORTAMENTO AL FUOCO

Resistenza al fuoco	EI 120* / REI 180 (h mx 4,90 m)	D.M. 03/08/2015 (valori tabellari)
Reazione al fuoco	EUROCLASSE A1	

* per ottenere la classe di resistenza al fuoco EI 120 è necessario applicare 10 mm di intonaco normale su ambedue le facce ovvero 20 mm sulla sola faccia esposta al fuoco.

IMBALLO

Pezzi per pacco	120
Pezzi m ²	28

CAPITOLATO

Muratura di elementi in calcestruzzo vibrocompresso leggero, finitura Intonaco, tipo MINI 25. Impasto a base di calcestruzzo ed ottimizzato con l'aggiunta di argilla espansa. Prodotti da azienda certificata con sistema di qualità UNI EN ISO 9001 e marcatura CE secondo la normativa UNI EN 771-3.

Gli elementi conformi alla normativa tecnica UNI EN 771-3 hanno le seguenti caratteristiche tecniche:

Dimensioni modulari (LxSxH) 25 x 25 x 13 cm; Dimensioni nominali (LxSxH) 247 x 248 x 130 mm; Tolleranza dimensionale Cat. D2 - L (+1/-3) S (+1/-3) H (±2) mm; Spessore della cartella esterna 28 mm; Percentuale di foratura 28 %; Peso medio 10,5 kg; Aderenza al taglio 0,15 N/mm²; Resistenza a compressione media > 10,0 N/mm²; Massa volumica a secco netta (± 10%) 1900 kg/m³; Massa volumica a secco lorda (± 10%) 1400 kg/m³; Potere fonoisolante dB 51 (legge della massa); Reazione al fuoco Euroclasse A1; Classe di Resistenza al fuoco EI 120* // REI 180 (h.max 4,90 mt) __ Valori tabellari D.M. 03/08/2015

M.V.B. s.r.l. si riserva la facoltà di apportare modifiche tecniche ai propri prodotti senza alcun preavviso. Per motivi legati alla tecnica di stampa, i colori dei prodotti pubblicati sono da considerarsi puramente indicativi. Per la scelta delle tonalità e delle finiture si consiglia una verifica dal vero.



MVB

firma gli spazi

M.V.B. BAGATTINI SRL
Via E. Mattei, 6 - 22070 Bregnano (CO) - Italy
Tel. +39 031 773554 - Fax +39 031 774339
www.mvb-bregnano.it - info@mvb-bregnano.it