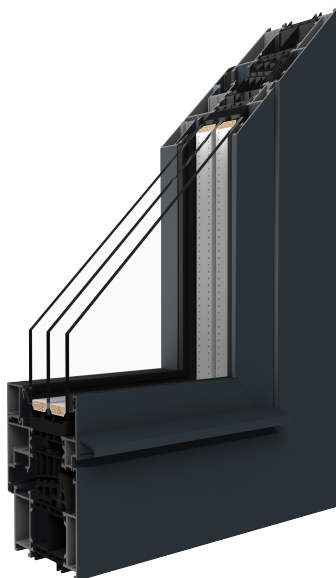


Finestre » Finestre alluminio » MB-86SI



Finestre MB-86 SI

Moderno sistema in alluminio utilizzato per realizzare elementi architettonici esterni nelle strutture che richiedono l'isolamento termico e acustico.

Caratteristiche

1. Le finestre nel sistema MB-86 SI possono essere utilizzate sia per le costruzioni individuali che per le facciate in alluminio.
2. L'alto livello di isolamento termico del sistema MB-86 SI viene raggiunto grazie al montaggio di una camera aggiuntiva all'interno del taglio termico.
3. L'ottimo valore del coefficiente di trasmittanza termica U è stato ottenuto grazie all'applicazione di tagli termici.
4. Una vasta gamma di colori standard soddisfa i bisogni anche dei clienti più esigenti.
5. La forma dei profili rende le strutture di finestre e di porte snelle e resistenti.
6. La tenuta viene garantita grazie all'impiego di apposite guarnizioni realizzate in caucciù sintetico EPDM a due componenti: uniforme e cellulare che assicurano una resistenza all'invecchiamento durante l'utilizzo e un ottimo isolamento termico.
7. I numerosi spessori di riempimenti permettono di applicare tutti i tipi di vetri, sia quelli standard che non.

Dati tecnici

Guarnizioni Le guarnizioni fermavetro e guarnizioni con le battentature realizzate in EPDM, guarnizione realizzata in caucciù sintetico EPDM a due componenti: uniforme e cellulare

Canalina La versione standard comprende il telaio in acciaio zincato, su opzione il distanziatore Swisspacer Ultimate disponibile in svariate opzioni di colore.

Colori secondo la tavolozza RAL e rivestimenti effetto legno secondo la gamma Aluprof ColorCollection

Ferramenta Maco Multi Matic KS; l'offerta standard comprende due incontri antiscassinamento; la finestra è dotata di un bloccaggio di una posizione erranea della maniglia e di un sollevatore del battente*; braccio limitatore con la funzione di microventilazione**;

*A seconda dell'altezza della finestra

**per le finestre ad anta a ribalta

Vetri tipi di vetrocamera disponibili 65mm; un pacchetto standard comprende: vetrocamera ad una camera con il coefficiente di trasmittanza termica pari a $U_g = 1,0 \text{ W/(m}^2\text{K)}$ secondo la norma PN-EN674; possibilità di applicare un pacchetto a 3-camere con il coefficiente $U_g = 0,5 \text{ W/(m}^2\text{K)}$ o a 4 camere con il kripton avente $U = 0,3 \text{ W/(m}^2\text{K)}$; possibilità di applicare i vetri caratterizzati da un alto livello di isolamento acustico, temprati e sicuri, antieffrazione, ornamentali, antisolari.

Profilo I profili del sistema presentano una struttura a tre camere. La profondità costruttiva dei profili delle finestre è pari a: 77 mm (telaio), 86 mm (battente) con il taglio termico realizzato in poliammide rinforzato con fibre di vetro e dall'applicazione di un'ulteriore camera nel taglio.