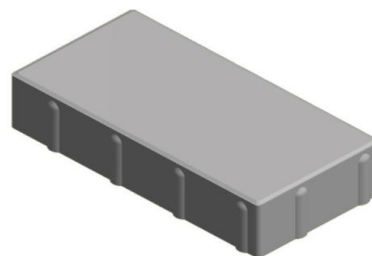
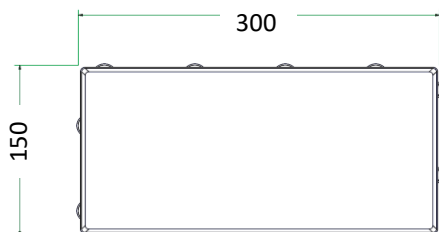


PIASTRE IN CALCESTRUZZO PER PAVIMENTAZIONI

Nome commerciale	ZANTE
Linea	GRANITI - DIAMANTI
Peso teorico (kg/m ²)	135
Formati per piano di confezionamento	-
Classe d'uso limite raccomandata	3A
Impiego previsto	PAVIMENTAZIONI ESTERNE

CARATTERISTICHE TECNICHE COME DA NORMA UNI EN 1339*

FORMA E DIMENSIONI (UNI EN 1339 p.to 5.2)		PROPRIETÀ FISICHE E MECCANICHE (UNI EN 1339 p.to 5.3)	
Spessore	60 ± 3 mm (Classe 2P)	Assorbimento d'acqua/resistenza al gelo-disgelo in presenza di sali disgelanti	Classe 3D
Lunghezza rettangolo circoscritto	300	Resistenza caratteristica a flessione	Classe 2T (≥ 4 MPa)
Larghezza rettangolo circoscritto	150	Resistenza minima a flessione	-
Differenza massima sulla diagonale	Classe 3L (2 mm)	Resistenza all'abrasione	Classe 3H (impronta ≤ 23 mm)
Convessità massima	5,0 mm/m	Scivolamento/slittamento	≥ 60 (Graniti) ≥ 70 (Diamanti)
Cavità massima	3,0 mm/m	Emissioni di amianto	Assente
Superficie drenante (% di vuoto sul pieno)	4,9%	Conduktività termica	Non pertinente
		Reazione al fuoco	Classe A1
		Comportamento al fuoco esterno	Soddisfacente
		Indice SRI (ASTM E 1980-01)	≥ 34 Grigio ≥ 39 Pietra Del Nord ≥ 53 Bianco ≥ 78 Superbianco


Voce di capitolato:

Tutte le aree indicate nelle planimetrie allegate, dovranno essere pavimentate con piastre di calcestruzzo prodotte in conformità alla norma UNI EN 1339.

Lo spessore dello strato di base ed i materiali da utilizzare, saranno quelli stabiliti dalla Direzione Lavori dopo aver valutato la natura del sottofondo e la destinazione d'uso della pavimentazione.

L'impresa appaltatrice dovrà indicare alla Direzione Lavori, i materiali impiegati per i vari strati e la loro provenienza.

Il tipo, lo spessore, la finitura, il colore e le caratteristiche degli elementi saranno quelli stabiliti dalla Direzione Lavori, per le singole aree. Le pavimentazioni saranno costituite da piastre in cls tipo ZANTE delle dimensioni di mm 300 x 150 spessore mm 60 colore realizzate in doppio strato con strato di finitura e usura ottenuto con graniglie selezionate di pietra già colorata in natura dove l'ausilio dell'ossido per la colorazione è marginale e in grado di mantenere nel tempo la sua naturale colorazione. Il tutto conglobato nello strato di supporto di cls ad alta resistenza. Le lastre saranno caratterizzate da speciali distanziali maggiorati ad incastro. Da posare a secco su letto di sabbia di spessore 4-5cm avente elevata resistenza geomeccanica, vibrocompattare con idonea piastra e sigillare a secco con sabbia pulita e asciutta.

FINITURA DIAMANTI: le piastre, dopo adeguata stagionatura, sono sottoposte ad un trattamento di moderata abrasione per asportare i residui superficiali di pasta cementizia ottenendo un'esaltazione del colore naturale degli inerti formanti lo strato di finitura. La superficie, in quanto specificatamente antiscivolo, presenta caratteristiche ottimali di resistenza all'abrasione e di sicurezza di utilizzazione, secondo quanto richiesto dal DPR 246/93 art.1 sui prodotti da costruzione. L'azienda fornitrice dovrà produrre una dichiarazione di prestazione del prodotto conformemente alla norma UNI EN 1339.