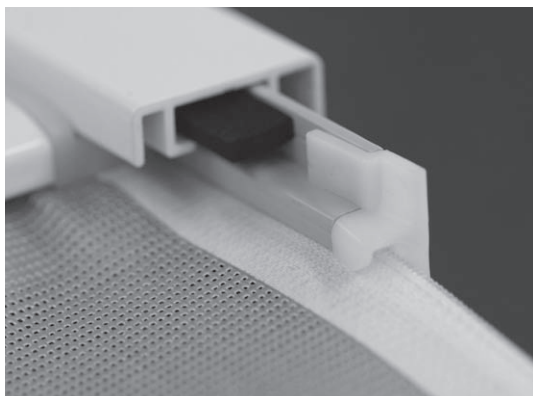




VENTOSOL VS5200

Tenda verticale con chiusura lampo

VS5200



	min. 75 cm *max. 500 cm		min. 50 cm *max. 500 cm
--	----------------------------	--	----------------------------



con arganello: Superficie telo max. 8 m²
max. larghezza / altezza 400 cm

Descrizione

Profilo estruso del cassonetto, altezza 120,5 mm, larghezza 126 mm, lievemente arrotondato. Testate laterali in lega di alluminio pressofuso. Tubo avvolgitore: in acciaio zincato 78 mm o 85 mm.

Azionamento manuale con asta di manovra (rapporto di trasmissione 4:1), con finecorsa o, da una superficie totale > 8 m², oppure a partire da un'altezza > 4.000 mm, con motoriduttore a corrente alternata 230V/50Hz, con freno a frizione e finecorsa elettronico con arresto in battuta sul cassonetto. Supporti in lega di alluminio estruso idonei alle testate laterali.

Il frontalino in alluminio estruso 24 x 40 mm è dotato di una zavorra in acciaio che funge da peso aggiuntivo, per aumentare la trazione del tessuto. Tutti i profili in alluminio e tutti i componenti in alluminio pressofusi, sono verniciati a polvere. Telo in poliestere, PVC o acrilico della STOBAG-Collection.

Montaggio a ridosso della facciata esterna e dimensioni 2200 x 2000 mm, stabile con vento a velocità fino ai 120 km (test nella galleria del vento).

VS5200/1 Montaggio a parete

Fissaggio a parete con sistema a clip in nylon o con piastra di fissaggio in alluminio.

I profili guida a U laterali (profilo in alluminio estruso 41 x 34 mm) dispongono di una scanalatura per l'aggancio della clip o della piastra di fissaggio, nonché del sistema di scorrimento del tessuto nella guida SIR-Systems™ (Soft Integrated Retaining System) in nylon.

VS5200/2 Montaggio in luce

Fissaggio in luce con guide laterali.

I profili guida a U laterali (profilo in alluminio estruso 33 x 34 mm) sono adatti solo per il montaggio in luce. Per lasciare gioco di movimento e rendere più sicuro il sistema di scorrimento del tessuto nella guida SIR-Systems™ (Soft Integrated Retaining System), in ogni binario sono integrati due profili guide in nylon.

CONDIZIONI DI FORNITURA

Con profilo cassonetto: tenda completamente assemblata; telo avvolto e binari guida compresi nella fornitura separatamente.



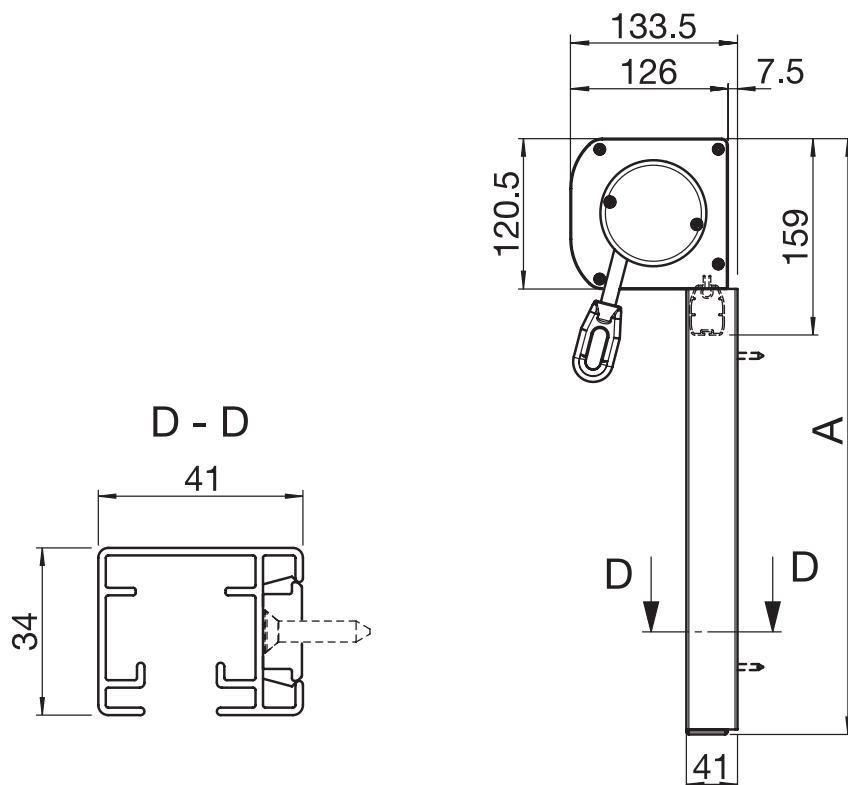


VENTOSOL VS5200

Tenda verticale con chiusura lampo

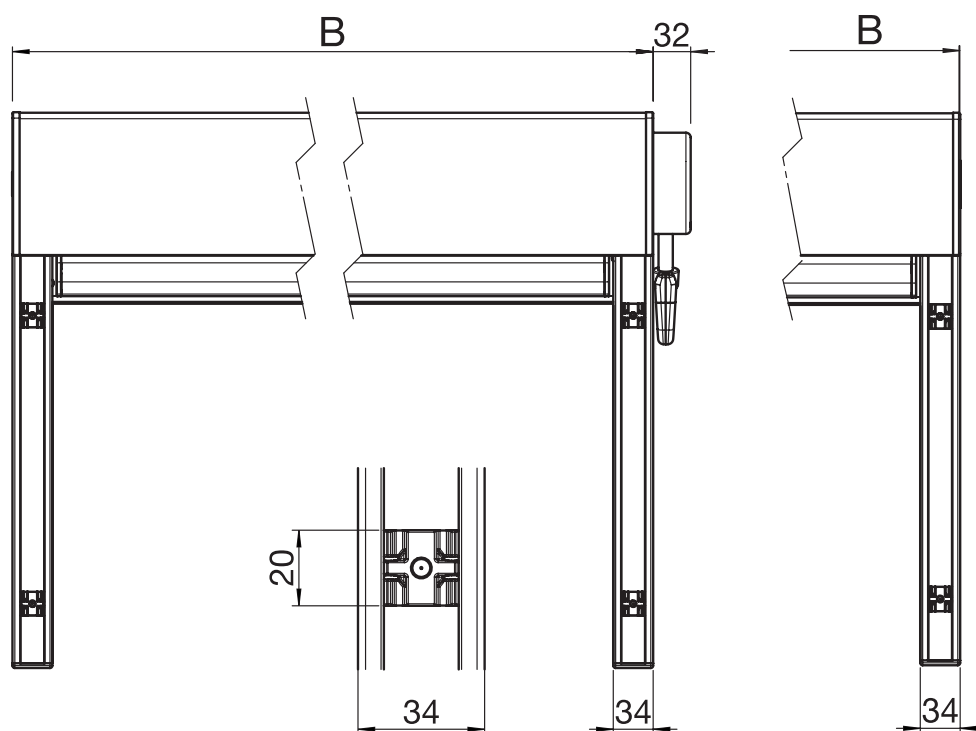
VS5200/1

Montaggio a parete con sistema a clip



VS5200/1

Montaggio con sistema a clip



A = altezza totale

B = larghezza totale

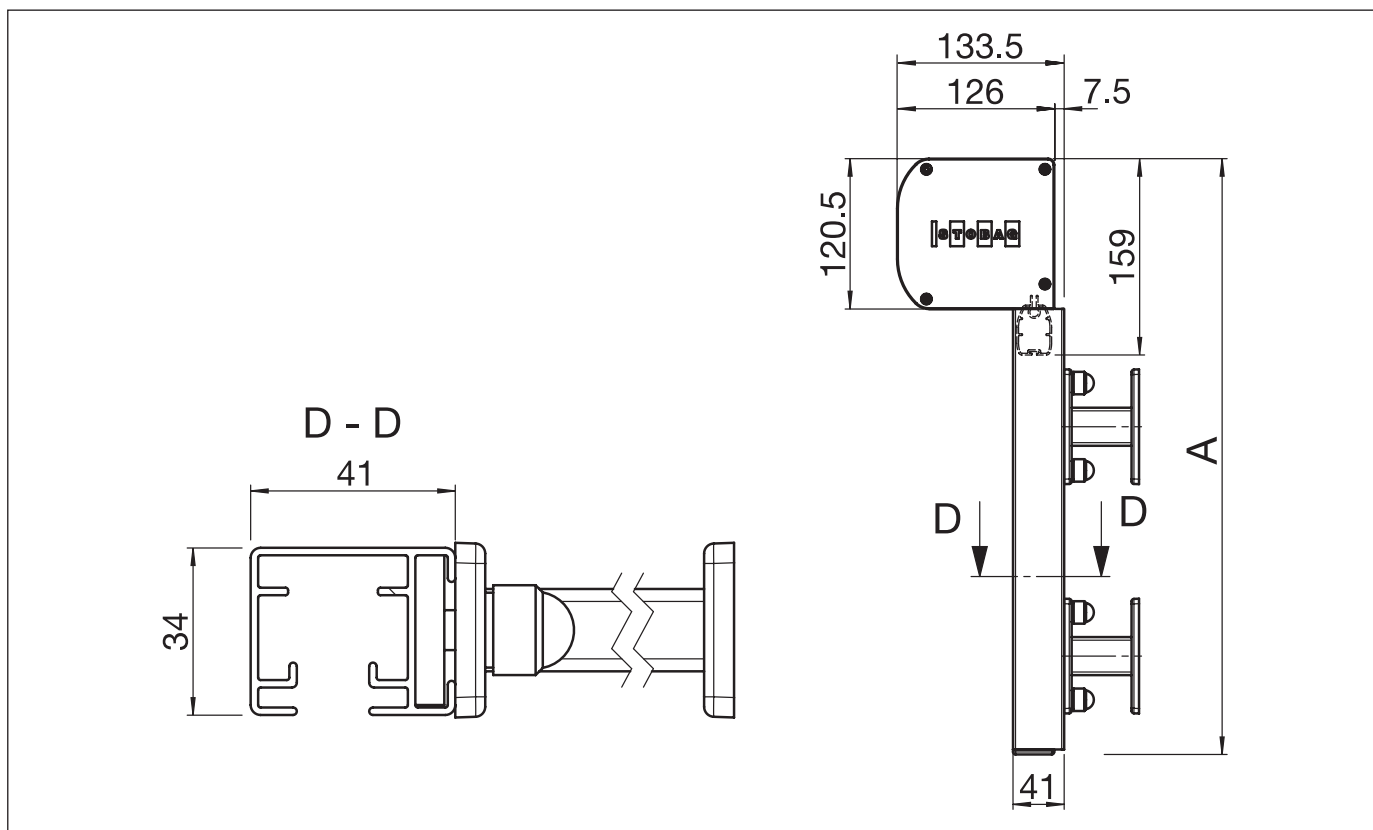


VENTOSOL VS5200

Tenda verticale con chiusura lampo

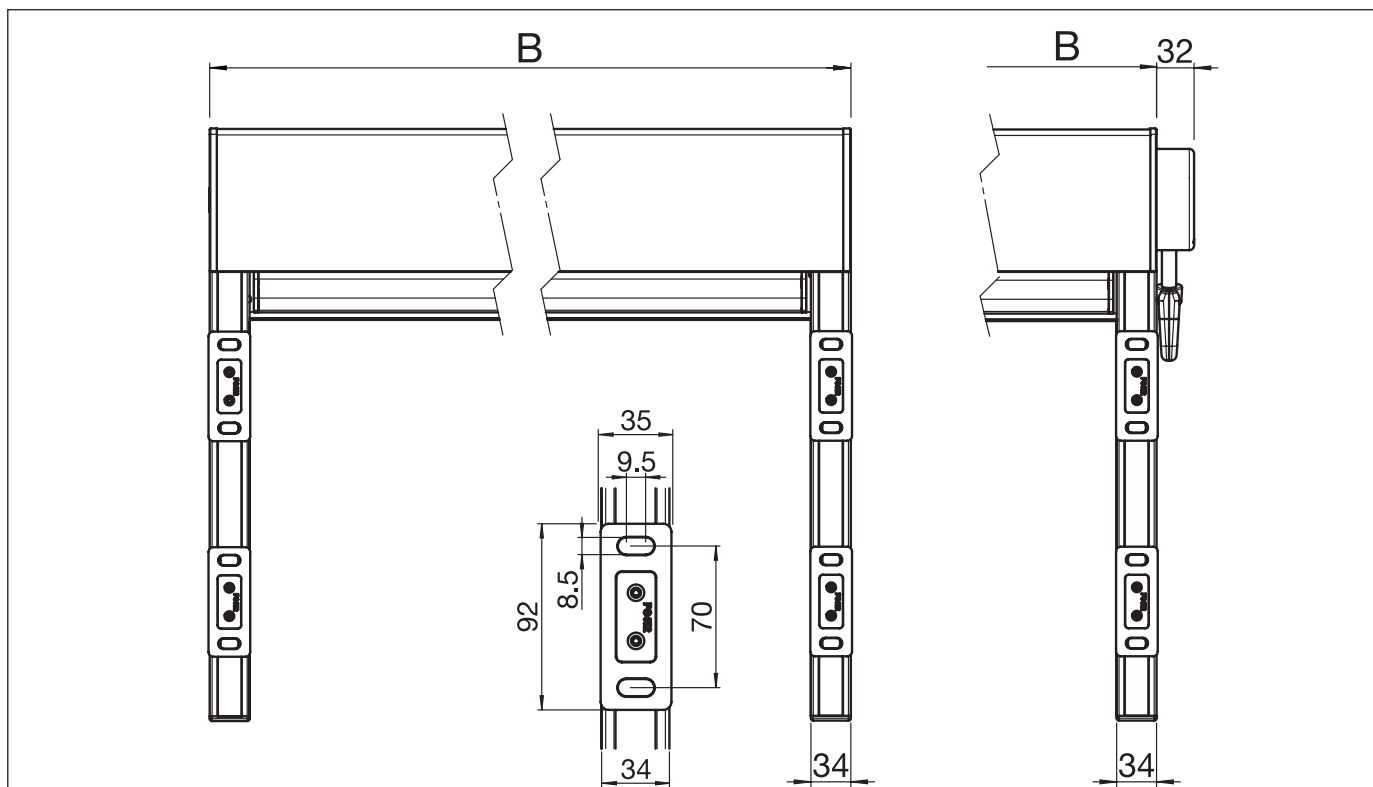
VS5200/1

Montaggio con staffe di fissaggio



VS5200/1

Montaggio con staffe di fissaggio



A = altezza totale

B = larghezza totale

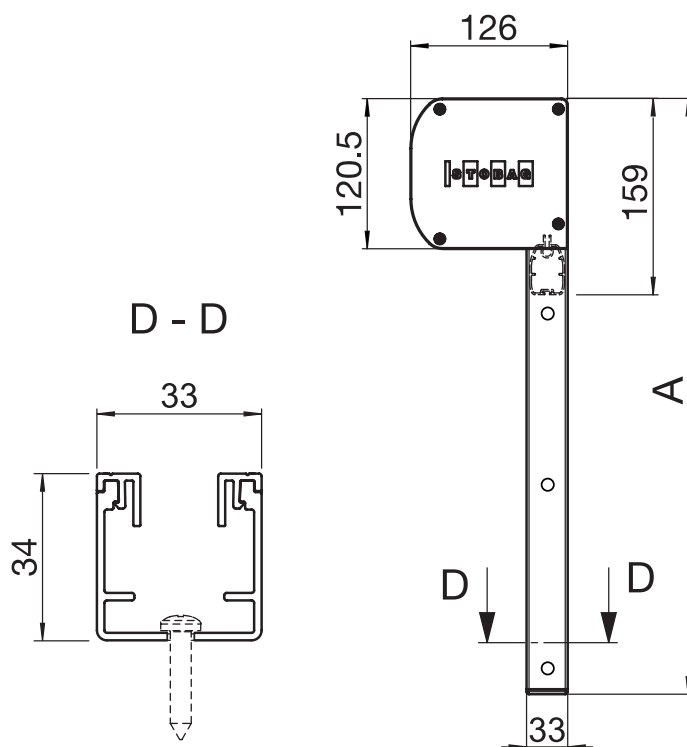


VENTOSOL VS5200

Tenda verticale con chiusura lampo

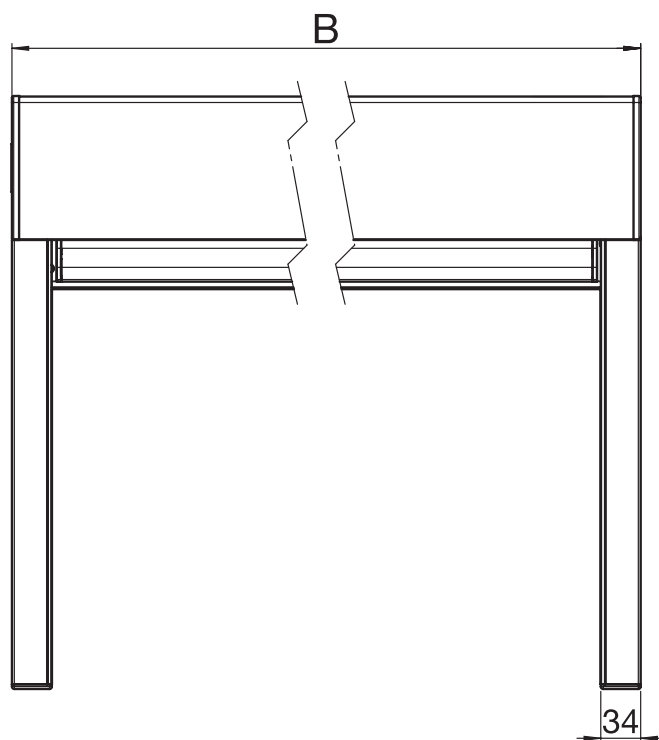
VS5200/2

Montaggio in luce con motoriduttore



VS5200/2

Montaggio con motoriduttore



A = altezza totale

B = larghezza totale

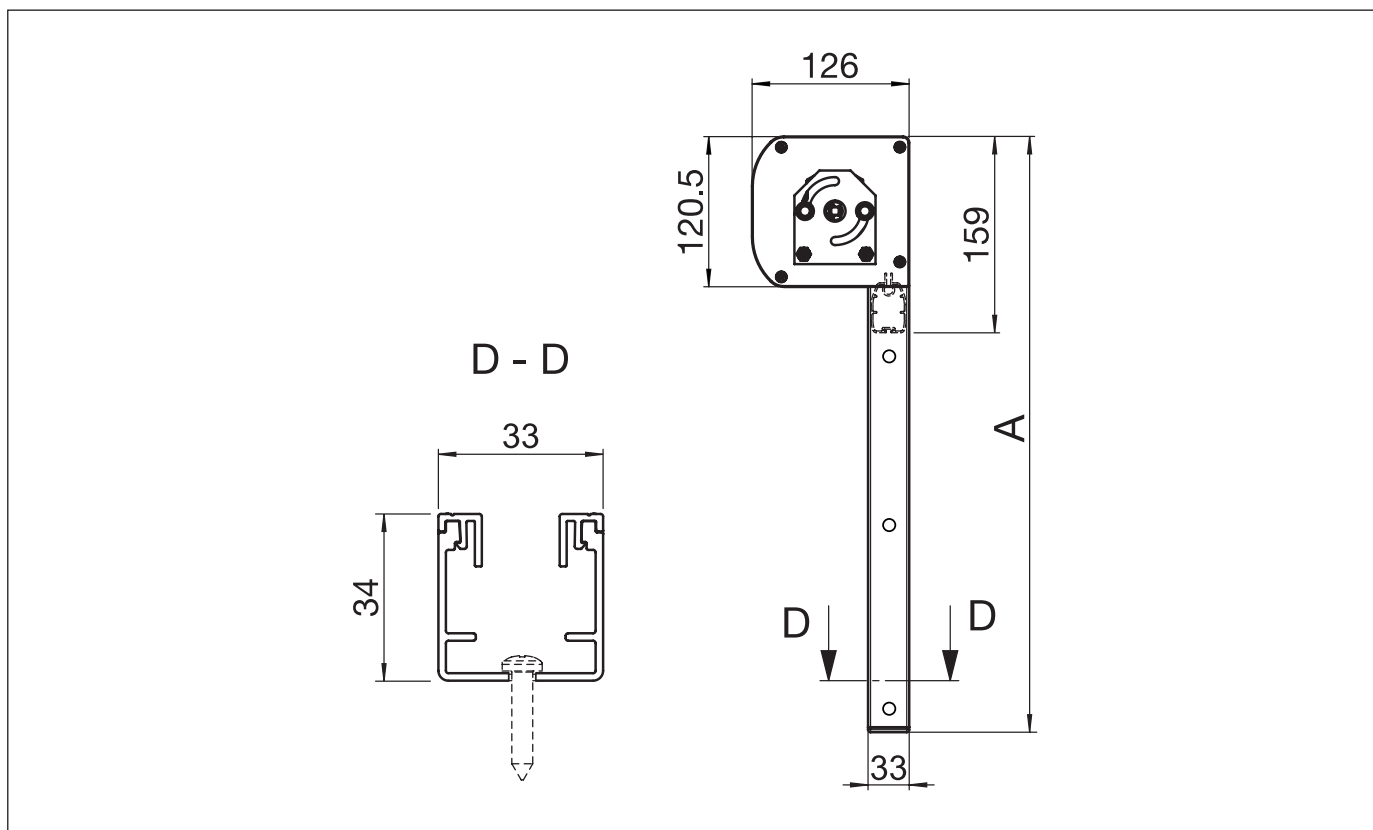


VENTOSOL VS5200

Tenda verticale con chiusura lampo

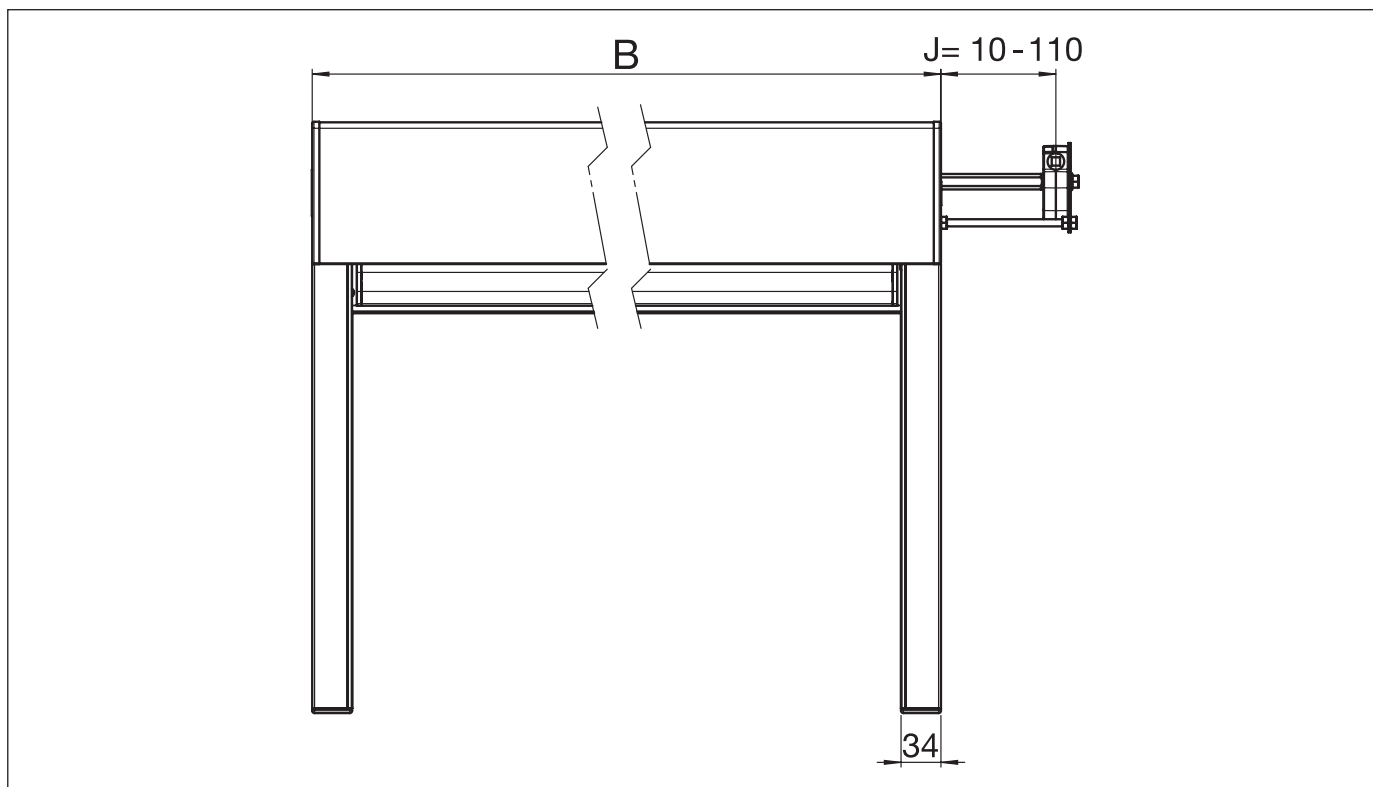
VS5200/2

Montaggio in luce con argano



VS5200/2

Montaggio con motoriduttore



A = altezza totale

B = larghezza totale