



VENTOSOL-LUNERO VD5200

Tenda verticale con chiusura lampo

VD5200



	min. 75 cm *max. 500 cm		min. 50 cm *max. 500 cm
--	----------------------------	--	----------------------------



con arganello: Superficie telo max. 8 m²
max. larghezza / altezza 400 cm

Descrizione

Profilo estruso del cassonetto, altezza 120,5 mm, larghezza 126 mm, lievemente arrotondato. Testate laterali in lega di alluminio pressofuso. Tubo avvolgitore: in acciaio zincato 78 mm o 85 mm.

Azionamento manuale con asta di manovra (rapporto di trasmissione 4:1), con finecorsa o, da una superficie totale > 8 m², oppure a partire da un'altezza > 4.000 mm, con motoriduttore a corrente alternata 230V/50Hz, con freno a frizione e finecorsa elettronico con arresto in battuta sul cassonetto. Supporti in lega di alluminio estruso idonei alle testate laterali. Il frontalino in alluminio estruso 24 x 40 mm è dotato di una zavorra in acciaio che funge da peso aggiuntivo, per aumentare la trazione del tessuto. Tutti i profili in alluminio e tutti i componenti in alluminio pressofusi, sono verniciati a polvere. Lo spazzolino sintetico funge da chiusura per la tenda. Tessuto micro filtrante (Soltis B92-N) dalla collezione STOBAG.

VD5200/1 Montaggio a parete

Fissaggio a parete tramite sistema a clip in nylon abbinato alla gomma espansa, per un totale oscuramento, oppure tramite piastra di fissaggio in alluminio. I profili guida laterali ad U (profilo in alluminio estruso 41 x 34 mm) dispongono di una scanalatura integrata per l'aggancio delle clips o delle piastre di fissaggio e sono dotati di SIR-System (Soft Integrated Retaining System) ossia sistema di scorrimento del tessuto nella guida SIR.

VD5200/2 Montaggio in luce

Montaggio in luce tramite guide laterali secondo istruzioni di montaggio STOBAG.

I profili guida a U laterali (profilo in alluminio estruso 33 x 34 mm) sono adatti solo per il montaggio in luce. Per lasciare gioco di movimento e rendere più sicuro il sistema di scorrimento del tessuto nella guida SIR-Systems™ (Soft Integrated Retaining System), in ogni binario sono integrati due profili guide in nylon.

CONDIZIONI DI FORNITURA

Tenda completamente assemblata con tessuto. Guide laterali con bracci laterali e profilo intermedio forniti separatamente.



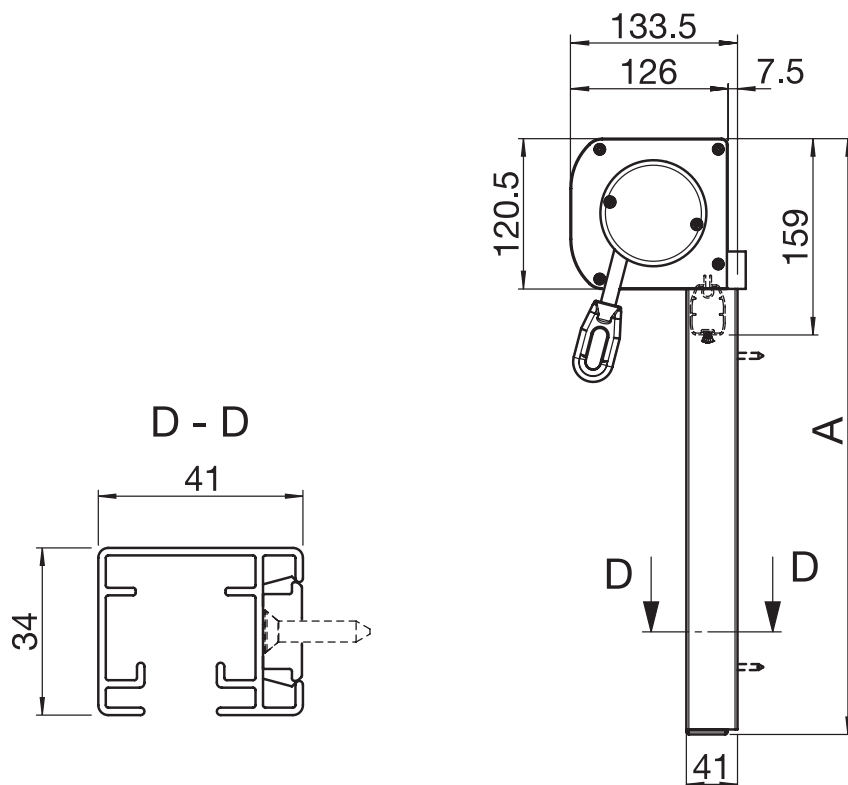


VENTOSOL-LUNERO VD5200

Tenda verticale con chiusura lampo

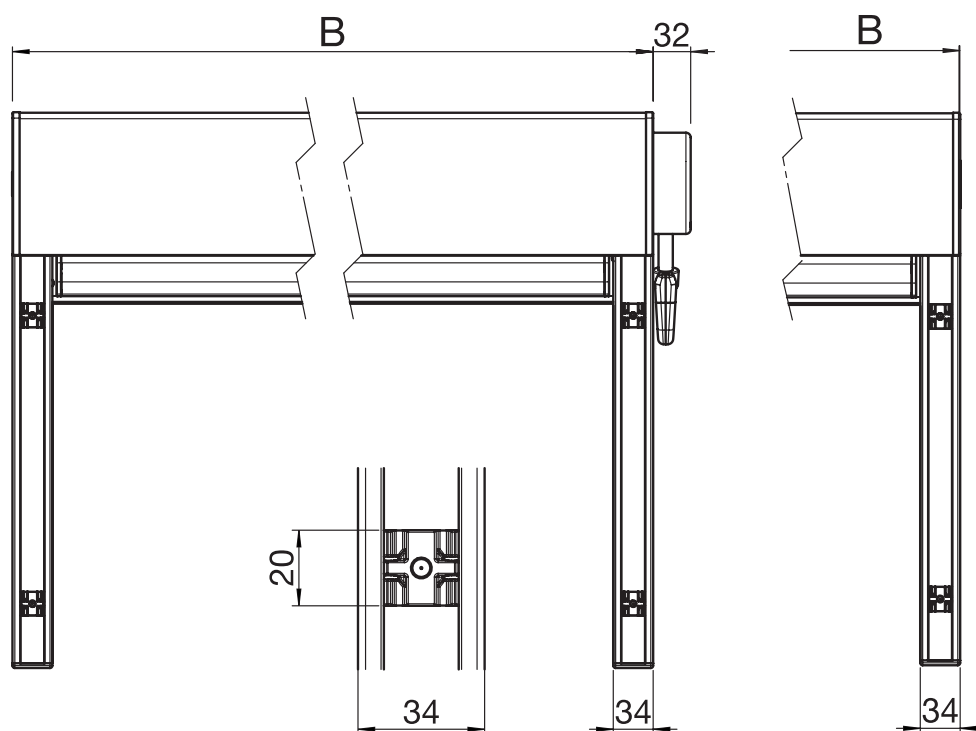
VD5200/1

Montaggio a parete con sistema a clip



VD5200/1

Montaggio con sistema a clip



A = altezza totale

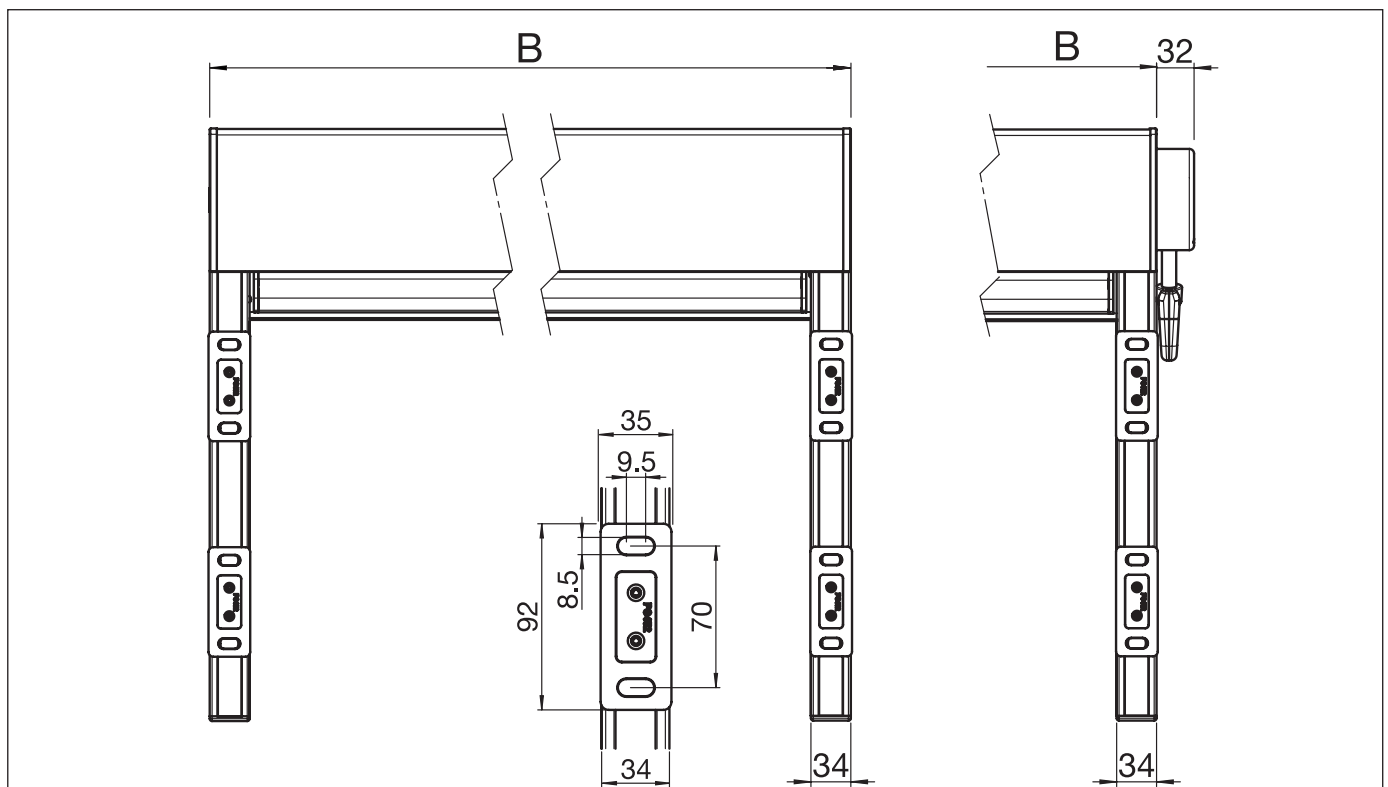
B = larghezza totale



VD5200/1

VD5200/1

Montaggio con staffe di fissaggio



B = larghezza totale

STOBAG
Premium Swiss Quality

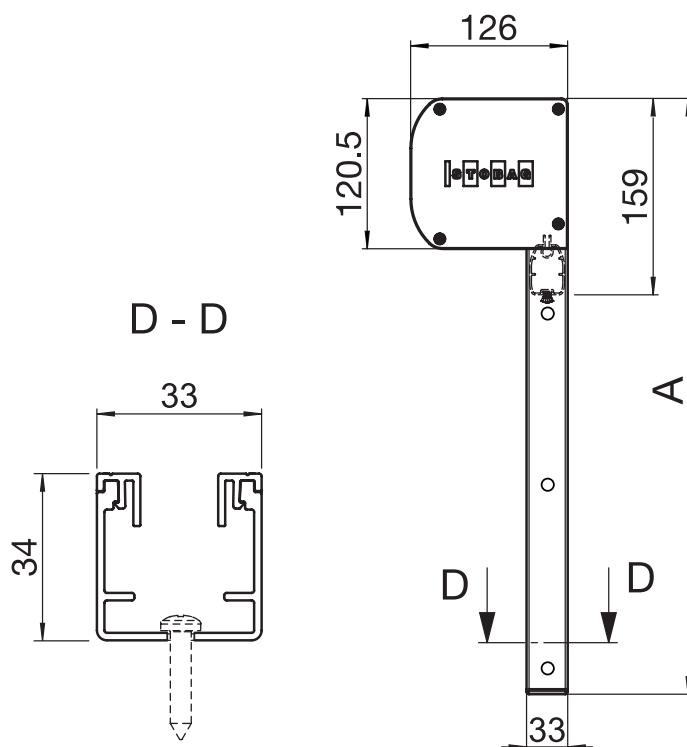


VENTOSOL-LUNERO VD5200

Tenda verticale con chiusura lampo

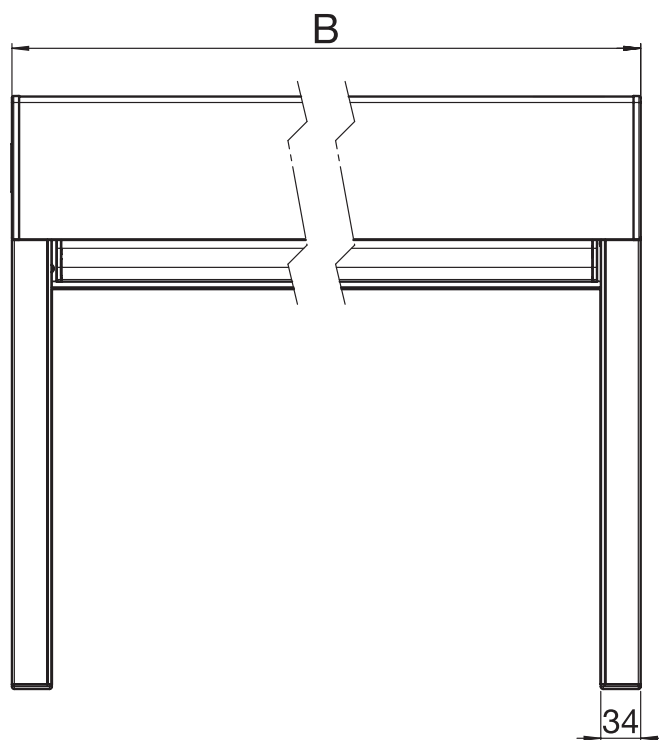
VD5200/2

Montaggio in luce con motoriduttore



VD5200/2

Montaggio con arganello



A = altezza totale

B = larghezza totale

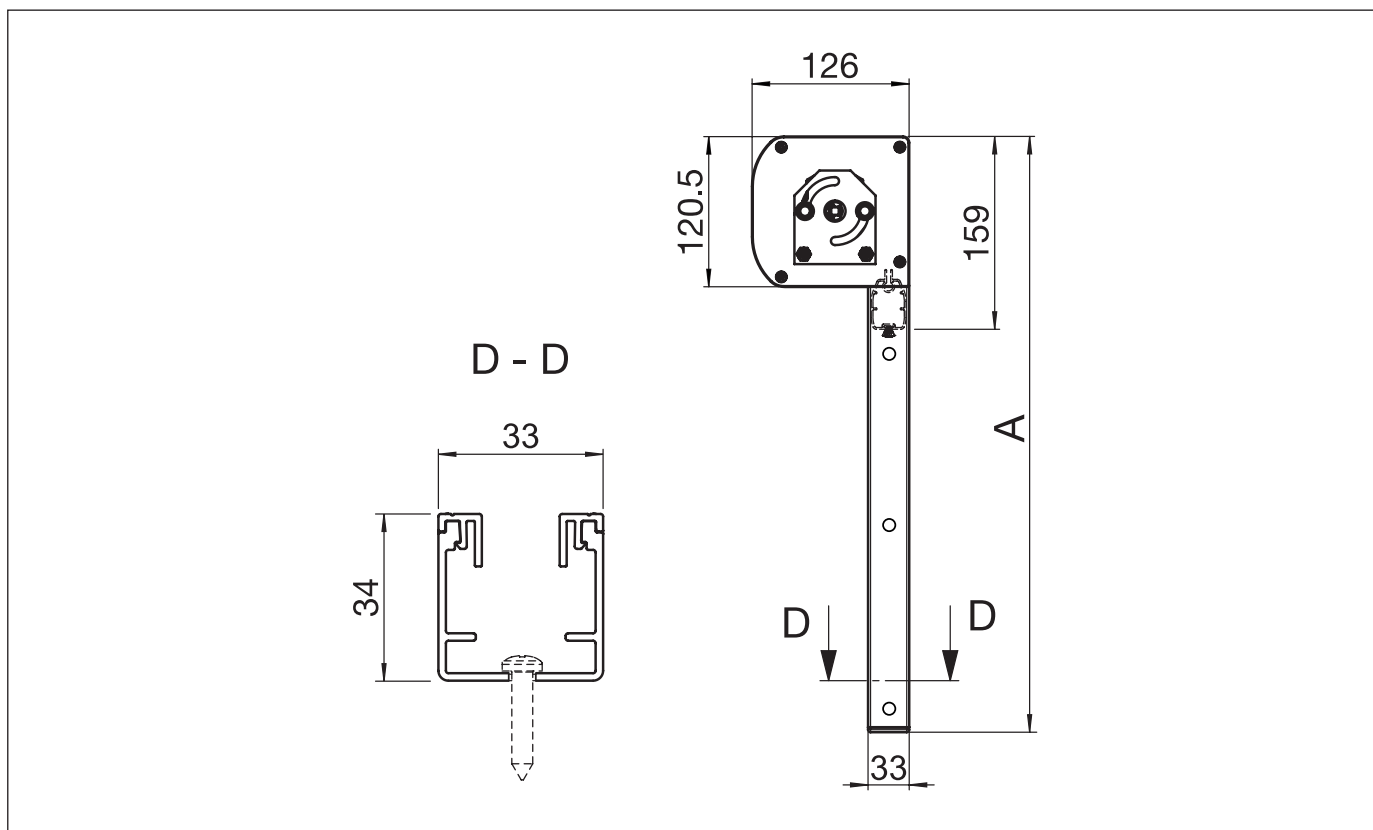


VENTOSOL-LUNERO VD5200

Tenda verticale con chiusura lampo

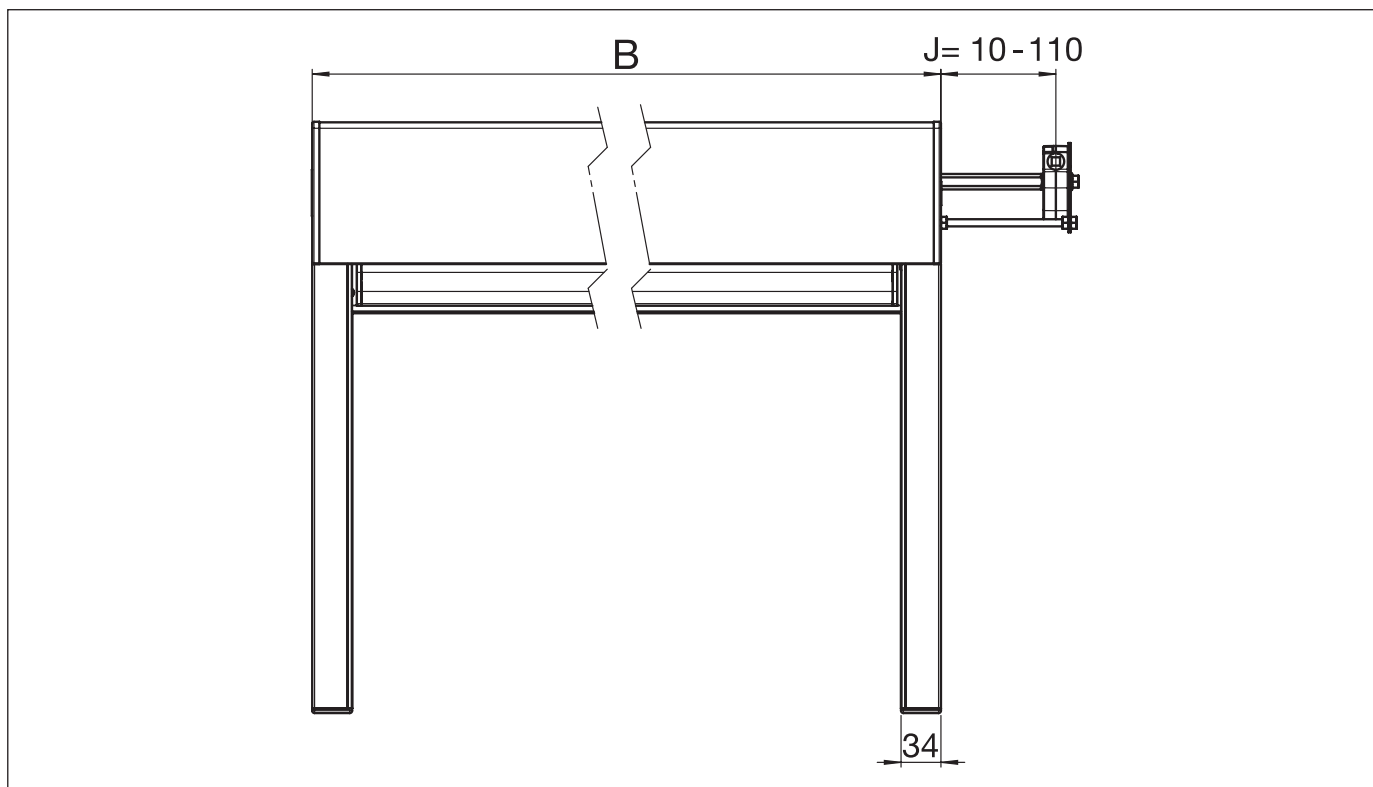
VD5200/2

Montaggio in luce con argano



VD5200/2

Montaggio con motoriduttore



A = altezza totale

B = larghezza totale