



VENTOSOL-LUNERO VD5100

Tenda verticale con chiusura lampo

VD5100



	min. 75 cm max. 400 cm		min. 50 cm *max. 350 cm
---	---------------------------	---	----------------------------



- * con motoriduttore: altezza max. 250 cm
- * con arganello: superficie telo max. 8 m²

Descrizione

Profilo estruso del cassonetto, altezza 100,5 mm, larghezza 99 mm, lievemente arrotondato. Testate laterali in lega di alluminio pressofuso. Tubo avvolgitore in alluminio estruso da 60 mm, o in acciaio zincato da 78 mm. Azionamento manuale con asta di manovra (rapporto di trasmissione 4:1) con finecorsa oppure, da una superficie totale > 8 m², con motoriduttore a corrente alternata 230V/50Hz, con freno a frizione e finecorsa elettronico con arresto in battuta sul cassonetto. Supporti in lega di alluminio estruso idonei alle testate laterali.

Il frontalino in alluminio estruso 24 x 40 mm è dotato di una zavorra in acciaio che funge da peso aggiuntivo, per aumentare la trazione del tessuto. Tutti i profili in alluminio e tutti i componenti in alluminio pressofuso, sono verniciati a polvere. Lo spazzolino sintetico funge da chiusura per la tenda. Tessuto micro filtrante (Soltis B92-N) dalla collezione STOBAG.

Montaggio a ridosso della facciata esterna e dimensioni 2200 x 2000 mm, stabile con vento a velocità fino ai 120 km (test nella galleria del vento).

VD5100/1 Montaggio a parete

Fissaggio a parete tramite sistema a clip in nylon abbinato alla gomma espansa, per un totale oscuramento, oppure tramite piastra di fissaggio in alluminio. I profili guida laterali ad U (profilo in alluminio estruso 41 x 34 mm) dispongono di una scanalatura integrata per l'aggancio delle clips o delle piastre di fissaggio e sono dotati di SIR-System (Soft Integrated Retaining System) ossia sistema di scorrimento del tessuto nella guida SIR.

VD5100/2 Montaggio in luce

Fissaggio in luce con guide laterali. I profili guida a U laterali (profilo in alluminio estruso 33 x 34 mm) sono adatti solo per il montaggio in luce. Per lasciare gioco di movimento e rendere più sicuro il sistema di scorrimento del tessuto nella guida SIR-Systems™ (Soft Integrated Retaining System), in ogni binario sono integrati due profili guida in nylon.

CONDIZIONI DI FORNITURA

Tenda completamente assemblata con tessuto. Guide laterali con bracci laterali e profilo intermedio forniti separatamente.



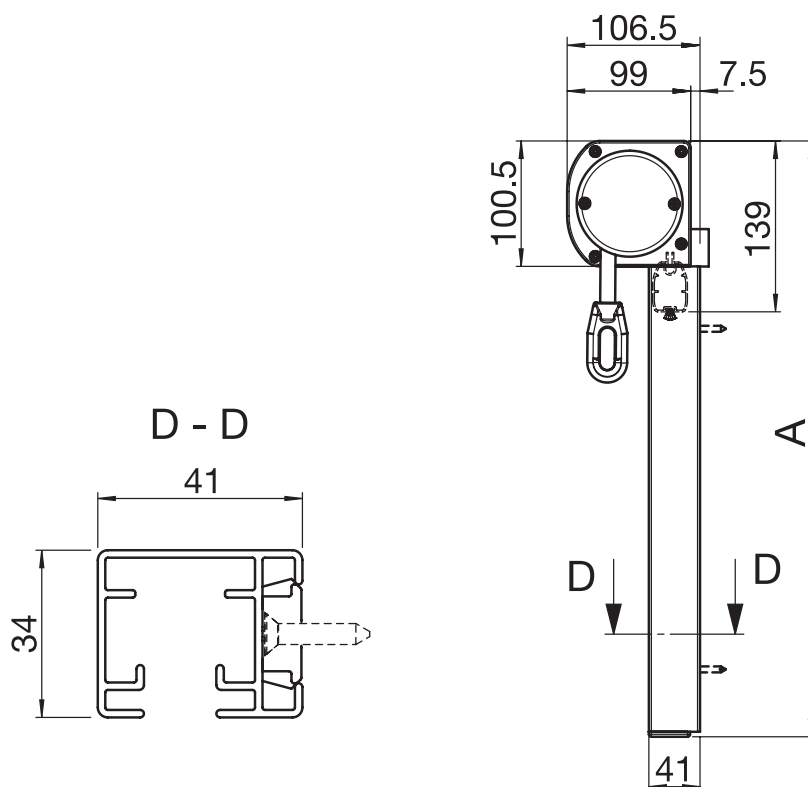


VENTOSOL-LUNERO VD5100

Tenda verticale con chiusura lampo

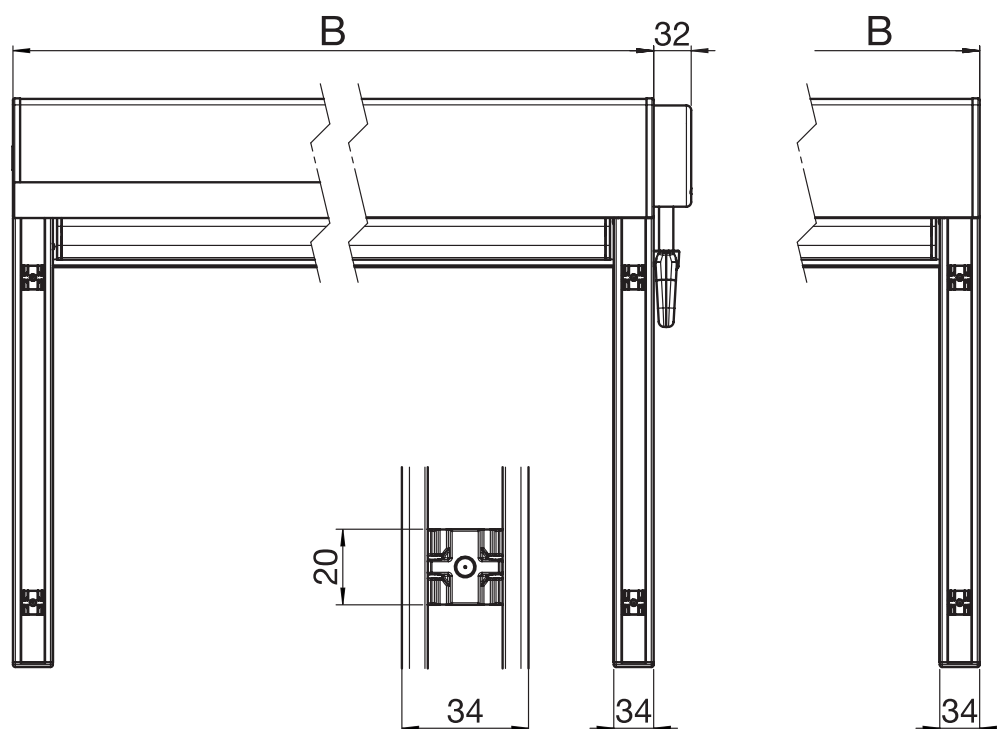
VD5100/1

Montaggio a parete con sistema a clip



VD5100/1

Montaggio con sistema a clip



A = altezza totale

B = larghezza totale

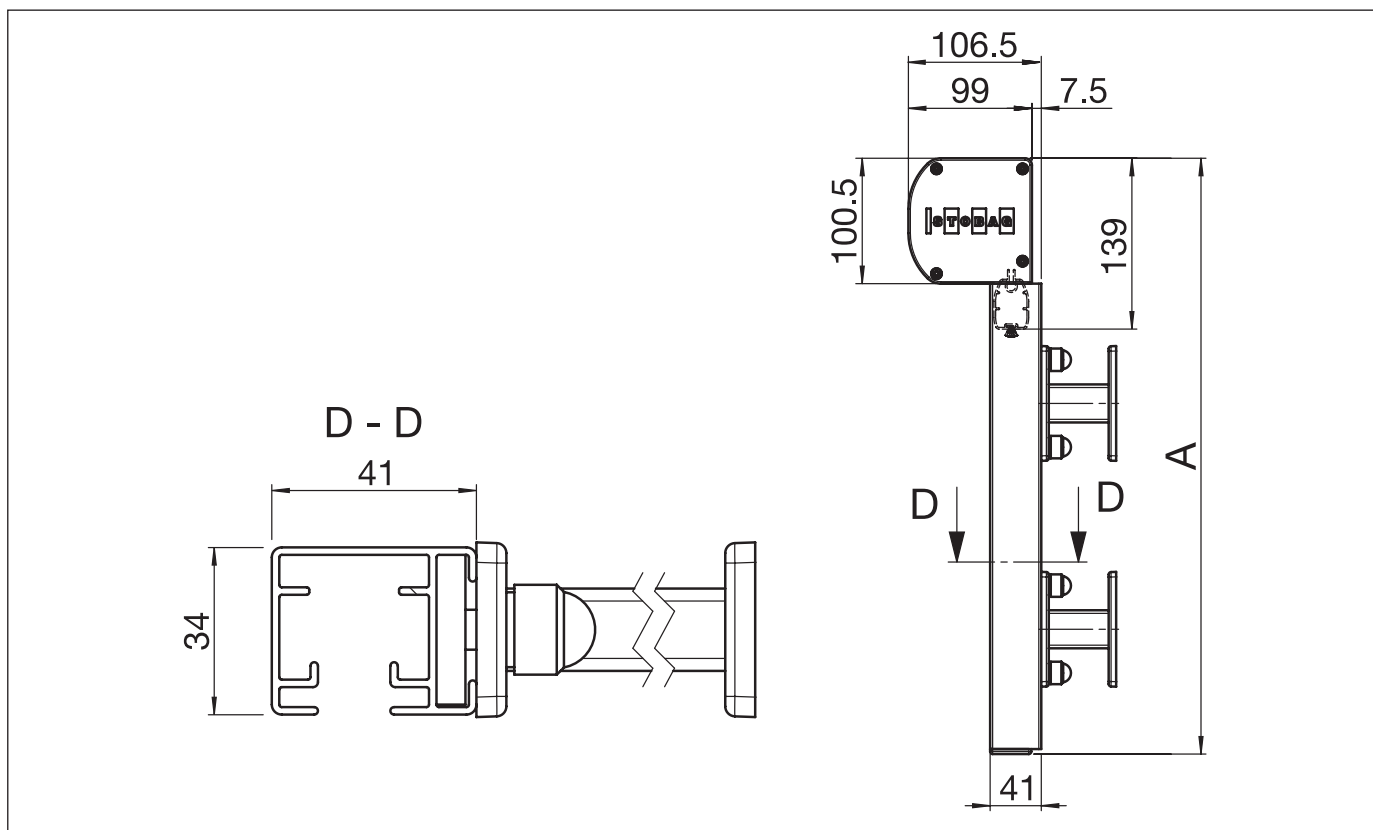


VENTOSOL-LUNERO VD5100

Tenda verticale con chiusura lampo

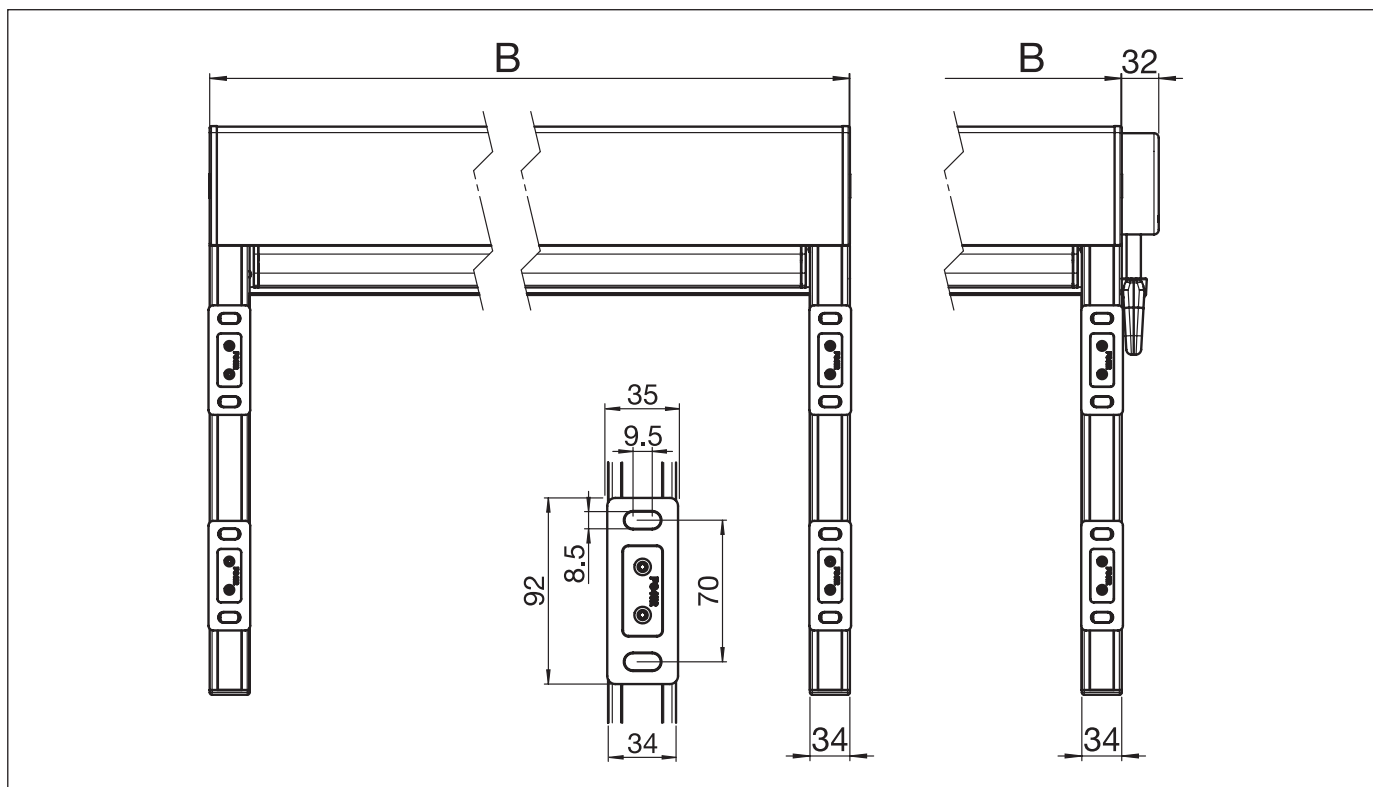
VD5100/1

Montaggio a parete con staffe di fissaggio



VD5100/1

Montaggio con staffe di fissaggio



A = altezza totale

B = larghezza totale

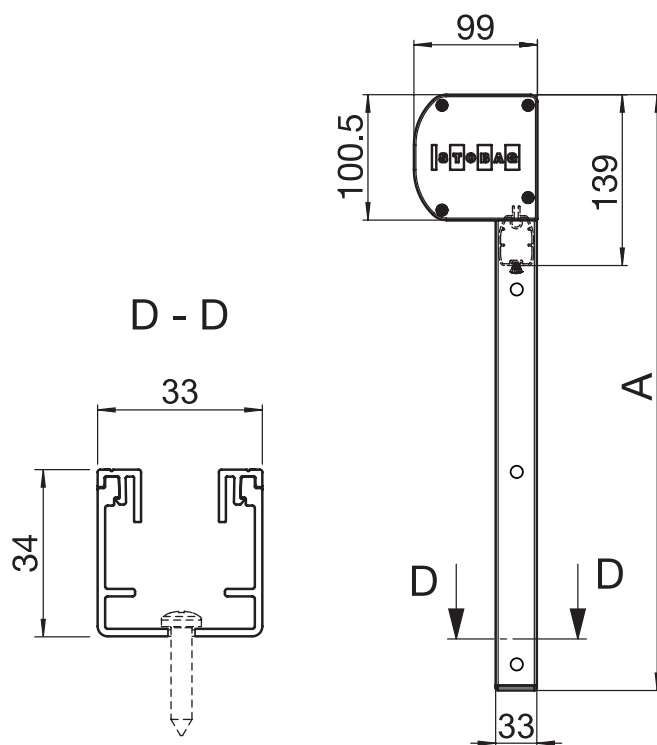


VENTOSOL-LUNERO VD5100

Tenda verticale con chiusura lampo

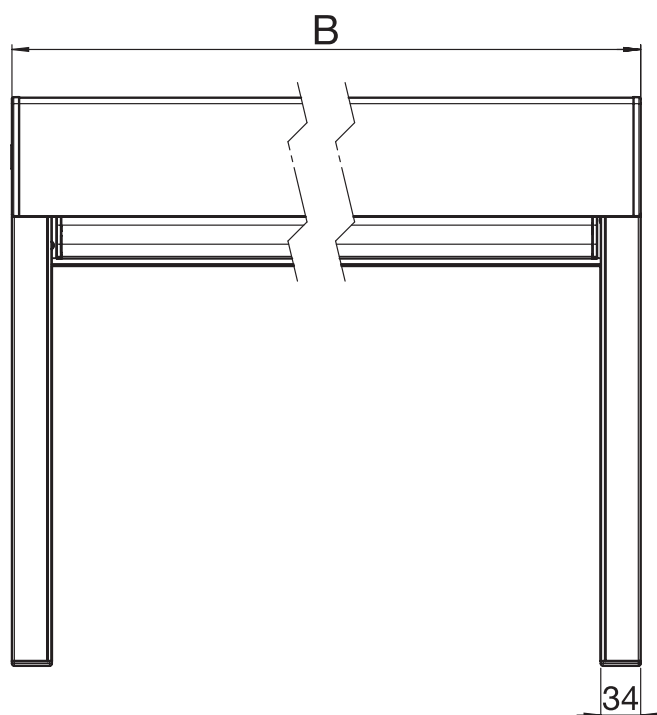
VD5100/2

Montaggio in luce con motoriduttore



VD5100/2

Montaggio con arganello



A = altezza totale

B = larghezza totale

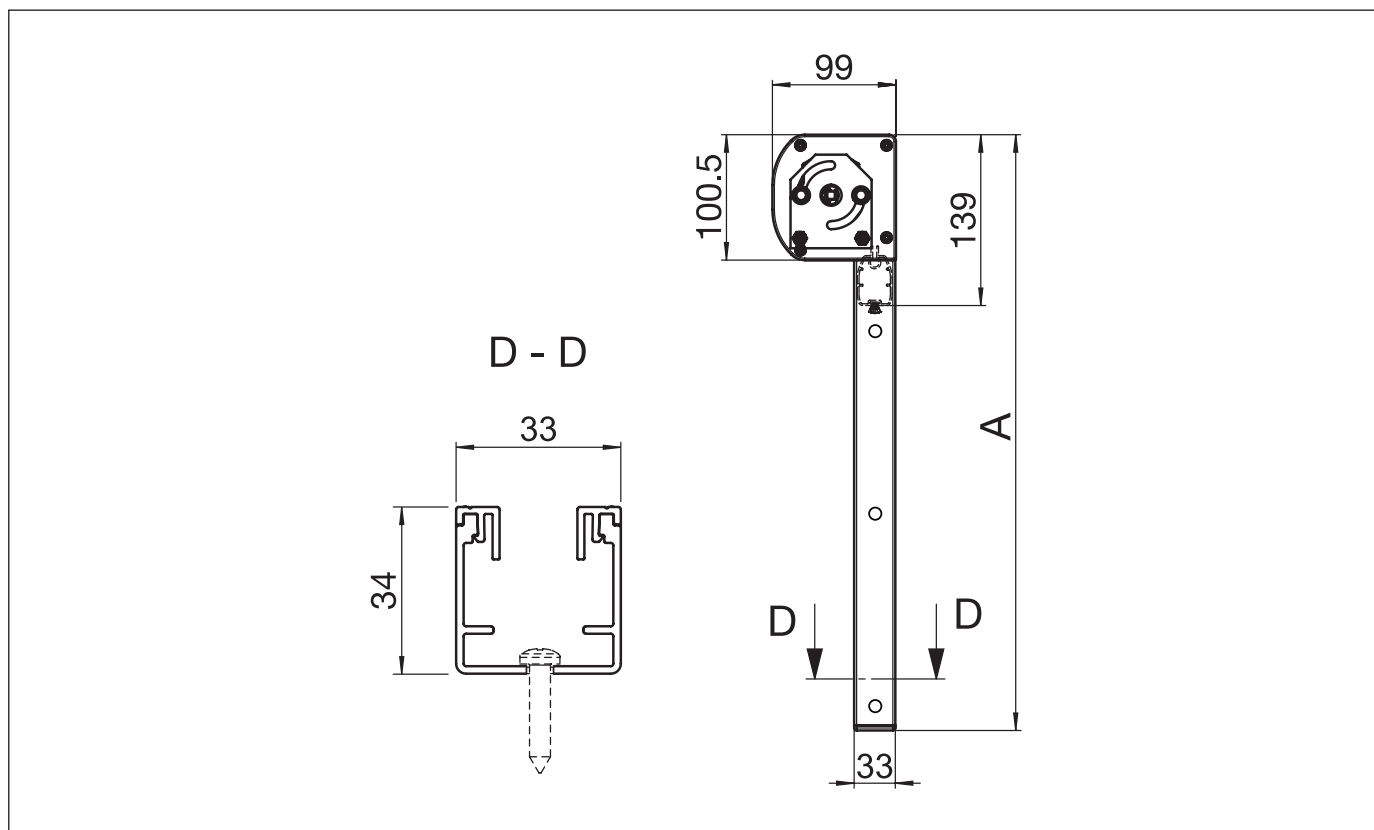


VENTOSOL-LUNERO VD5100

Tenda verticale con chiusura lampo

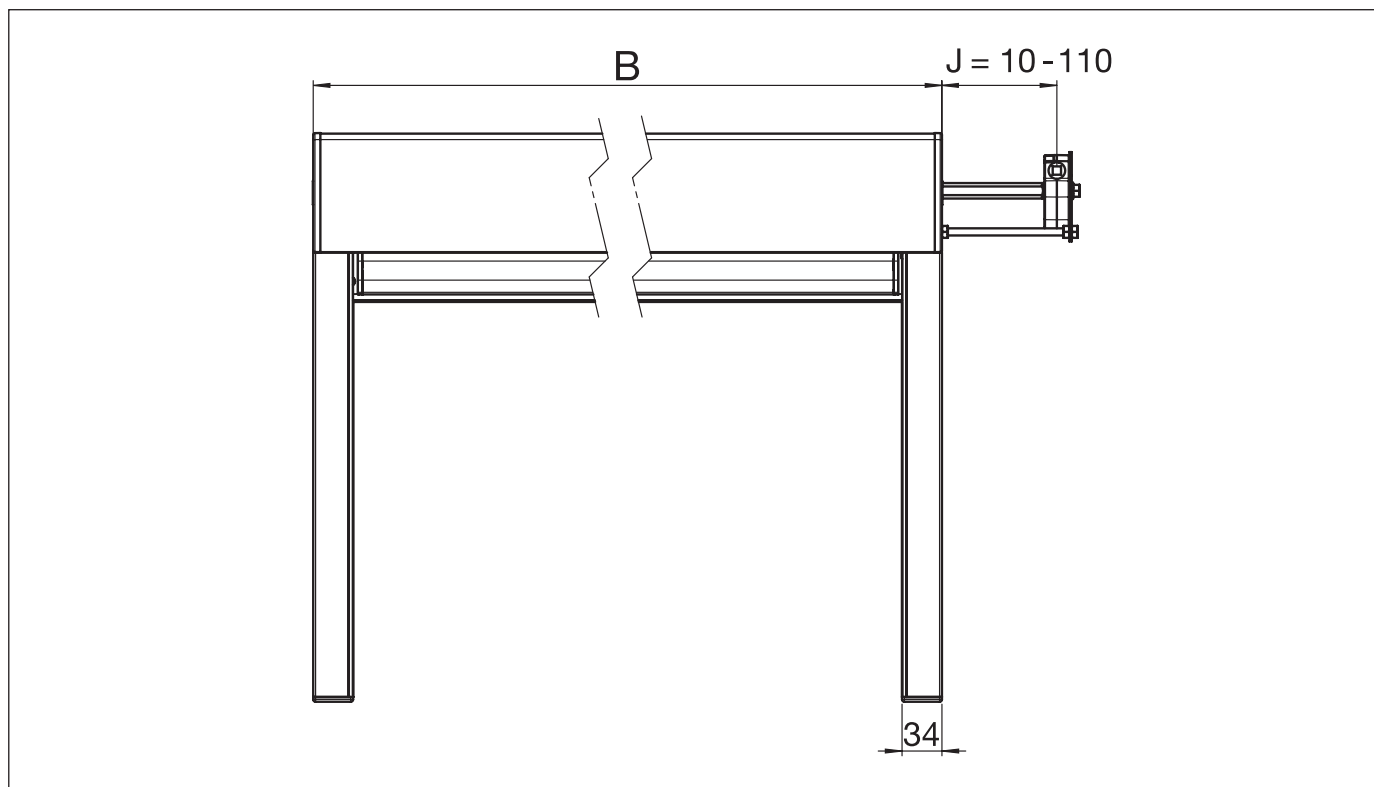
VD5100/2

Montaggio in luce con arganello



VD5100/2

Montaggio con arganello



A = altezza totale

B = larghezza totale