

urmet



G A M M A

VIDEOSORVEGLIANZA HD

**FULL
HD**

HD-SDI

LA TECNOLOGIA DI RIPRESA
E REGISTRAZIONE SUPERIORE
PER DEFINIZIONE.

URMET IS IN YOUR LIFE

URMET

Urmel è un'azienda italiana che dal 1958 progetta, sviluppa e commercializza prodotti e sistemi per l'automazione dell'edificio. Specializzata in comunicazione e sicurezza, l'azienda si distingue per la sua capacità d'innovazione e per lo sviluppo di sistemi di impianto, che velocizzano i tempi d'installazione e semplificano la gestione delle funzioni, negli ambiti residenziale, terziario e industriale. L'ampia gamma di prodotti costituisce un panorama

completo in termini di tecnologia e di scelta di estetiche. Videocitofonia, citofonia, telefonia, controllo ambiente, sistemi professionali di antintrusione, videosorveglianza e antincendio: per ogni settore proposte studiate sulle esigenze specifiche del mercato. Urmel ha un servizio di assistenza capillare e costante. In Italia, la vicinanza ai Clienti è garantita da una rete vendita estesa su tutto il territorio, con uffici commerciali in tutta Italia.

IL GRUPPO URMET

Urmel Group è integrazione di competenze e dimensione internazionale per offrire ai suoi partner soluzioni globali. Nato in Italia nel 1937, il Gruppo ha saputo svilupparsi internazionalmente ed oggi è una presenza rilevante nel mercato mondiale. Il Gruppo progetta, sviluppa e commercializza prodotti e sistemi domotici nei settori della comunicazione e sicurezza, della gestione e risparmio di energia e delle telecomunicazioni.

In Italia è leader per i sistemi videocitofonici, telefonici, l'automazione e il controllo degli accessi, per i sistemi professionali di antintrusione, antincendio e videosorveglianza; dall'abitazione privata, ai progetti di riqualificazione urbanistica, fino alle grandi infrastrutture pubbliche. Proponendosi come partner globale per qualità di prodotto ed efficienza di servizio.

G A M M A
VIDEOSORVEGLIANZA HD



FULL HD | HD-SDI

SUPERIORE PER DEFINIZIONE

Video in Full HD 1080p su cavo coassiale: una rivoluzione tecnologica e operativa. La nuova gamma HD-SDI di Urmet offre qualità assoluta dell'immagine e standard di affidabilità mai raggiunti prima. La gamma di prodotti è adatta a qualsiasi contesto applicativo e comprende unità di ripresa da interno e da esterno, accessori e DVR. Se chiedi il massimo, la risposta è Urmet.



FULL HD SU CAVO COASSIALE. L'EVOLUZIONE DELLA SPECIE

Tutelare al meglio la sicurezza dei luoghi e delle persone con una tecnologia semplice da installare e da utilizzare.

È ormai evidente che le applicazioni video rivestono un ruolo fondamentale in molteplici settori, dalla viabilità al medicale, dalle applicazioni in ambito industriale per il controllo dei processi fino alla videosorveglianza, settore, quest'ultimo, divenuto un raccordo strategico per le primarie applicazioni di sicurezza attiva. La definizione video delle immagini riveste dunque un ruolo importante e decisivo per la qualità percepita e per le prestazioni globali di sistema. Fino ad oggi l'alta definizione è stata demandata alla scelta ed utilizzo di telecamere IP non

sempre adatte a tutti i tipi di impiego per i costi intrinseci (prodotto/architettura di rete) e, soprattutto, per la richiesta di competenze specifiche per l'installazione, la configurazione e la gestione delle stesse. Oggi, con la tecnologia HD-SDI, è possibile trasmettere e registrare le immagini in qualità FULL-HD (1080p) anche su infrastruttura analogica. Nessuna competenza specifica di reti telematiche, prestazioni di sistema impareggiabili, tempi di latenza nulli, installazioni semplici e veloci, costi di accesso contenuti e qualità video assoluta. Questi, in sintesi, i **principali vantaggi** delle nuove soluzioni **HD-SDI**.

PERCHÉ SCEGLIERE LA SOLUZIONE HD-SDI

→ Alta risoluzione

- Risoluzione video Full HD non compresso 25 fps
- Nessun deterioramento delle immagini

→ Installazione semplice

- Trasmissione attraverso cavo coassiale
- Configurazione su IP non richiesta

→ Tempi di latenza nulli





**FULL
HD** | HD-SDI

I VANTAGGI

Lo standard **HD-SDI**, già impiegato in **ambito televisivo** per la trasmissione di immagini ad alta definizione, unisce la **qualità di ripresa e registrazione dello standard Full HD** all'**affidabilità del cablaggio attraverso cavo coassiale**.

Alta definizione durante il videocontrollo e la videoregistrazione

Le telecamere Urmet HD-SDI producono immagini in qualità Full HD (1920x1080p) in tempo reale (25fps).
La registrazione è affidata ad unità DVR capaci di registrare in modalità Full-HD su tutti i canali (in real time per tutti i canali video per alcuni modelli)

Nessun degrado della qualità e tempi di latenza nulli

Con la tecnologia HD-SDI, il segnale video, non viene compresso da alcun codec. L'immagine non risulta essere deteriorata o compromessa e si presenta ad altissima definizione riprendendo i minimi dettagli ad una velocità di trasmissione con tempi di latenza nulli.

Utilizzo di infrastrutture analogiche con cavo coassiale

Gli apparati HD-SDI si installano e si utilizzano in maniera del tutto analoga ai dispositivi tradizionali non richiedendo, dunque, alcuna conoscenza specialistica da parte dell'installatore. Il cavo coassiale è utilizzato per la trasmissione dei segnali video. Deve necessariamente possedere caratteristiche di buona qualità e le distanze di trasmissione dipendono dalle caratteristiche dell'infrastruttura. L'utilizzo di ripetitori di segnale estende maggiormente le capacità sistemistiche della tecnologia HD-SDI, consentendo di raddoppiare o triplicare le distanze di trasmissione.

Configurazione: nessun problema con le configurazioni over IP

Con la tecnologia HD-SDI vengono superate le difficoltà legate alla configurazione in rete dei sistemi.
L'installazione è più agevole, veloce e la qualità percepita è immediata, senza la necessità di numerose tarature per la necessaria messa a punto.

HD-SDI: ESEMPI APPLICATIVI

Caso 1.

Alta definizione durante il videocontrollo e la videoregistrazione.



Definizione standard

Alta definizione (Full HD)



FULL
HD
HD-SDI

LO SCENARIO

Principali minacce

Vandalismo e danneggiamenti, furti, rapine, aggressioni, incendi.

Obiettivi

Deterrenza e possibilità di ricostruire eventi di rilevante importanza. Prestazioni delle telecamere e ottiche adatte alla lettura targhe.

Scenario operativo

Unità di ripresa tradizionali e infrastruttura su cavo coassiale con prestazioni non completamente sufficienti a garantire l'efficacia del riconoscimento.

Piano di intervento

Applicazione di un sistema di videosorveglianza ad alta definizione con unità di ripresa da interno ed esterno opportunamente dimensionate e collocate nelle aree sensibili, stabilendo a priori le modalità di ripresa. Videoregistrazione locale con trasmissione remota con possibilità di interfacciamento a sistemi preesistenti tradizionali.

LA SOLUZIONE

Integrazione del sistema preesistente con la nuova soluzione HD-SDI. Utilizzo di DVR ibrido per la gestione e videoregistrazione di telecamere analogiche standard e telecamere in alta definizione (1080p).

Possibilità di backup rapido su HD esterno attraverso porta e-SATA. Unità di ripresa 1080p compatte da esterno con illuminazione LED integrata installate nei punti nevralgici dell'area.

Vantaggi della soluzione

Utilizzo dell'infrastruttura video preesistente abbinata al nuovo sistema ad alta definizione.

ELEMENTI DEL SISTEMA



Ripresa video

Telecamera compatta 1093/302 con risoluzione 1080p, ottica integrata varifocale 5-50mm e LED IR per illuminazione notturna



Visualizzazione

Monitor con ingresso HDMI Full HD 26" 1092/426



Gestione video

DVR ibrido 1093/505 con risoluzione 1080p, 25fps per canale video



Accessori

Convertitori BNC-HDMI, ripetitori di segnale per incremento distanze di trasmissione 1093/800



Infrastruttura

Cavo coassiale per applicazioni Full HD dimensionato in base alle distanze

HD-SDI: ESEMPI APPLICATIVI

Caso 2.

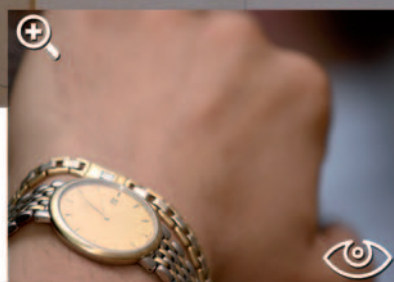
Nessun degrado della qualità e tempi di latenza nulli.



GIOIELLERIA



Definizione standard



Alta definizione (Full HD)



FULL
HD | HD-SDI

LO SCENARIO

Principali minacce

Furti con destrezza, rapine, aggressioni.

Obiettivi

Deterrenza in luoghi ad alto rischio, possibilità di ricostruire eventi di rilevante importanza, efficacia ed efficienza di intervento per le forze dell'ordine.

Scenario operativo

Impianto analogico esistente, ma non più soddisfacente per la qualità dell'immagine. Richiesta alta definizione e tempi di registrazione vicini al real time.

Piano di intervento

Applicazione di un sistema di videosorveglianza ad alta definizione con unità di ripresa compatte da interno/esterno opportunamente dimensionate e collocate nelle aree sensibili stabilendo a priori le modalità di ripresa. Videoregistrazione locale con trasmissione remota.

LA SOLUZIONE

Sostituzione dell'impianto analogico preesistente o integrazione con tecnologia HD-SDI. Le distanze di trasmissione non elevate suggeriscono l'impiego di un sistema HD-SDI anche per via dei tempi di latenza che, in uno scenario operativo ad alto rischio, devono essere bassi o nulli.

Vantaggi della soluzione

Con l'impiego del sistema HD-SDI la qualità video elevata permette di eseguire attività di riconoscimento e le immagini non degradano per l'assenza di compressione video.

ELEMENTI DEL SISTEMA



Ripresa video

Telecamera compatta 1093/301 con risoluzione 1080p, ottica integrata varifocale 2.8-11mm e LED IR per illuminazione notturna



Accessori

Convertitori BNC-HDMI, ripetitori di segnale per incremento distanze di trasmissione 1093/800

Visualizzazione

Monitor con ingresso HDMI Full HD 26" 1092/426



Infrastruttura

Cavo coassiale per applicazioni Full HD dimensionato in base alle distanze

Gestione video

DVR ibrido 1093/505 con risoluzione 1080p, 25fps per canale video



HD-SDI: ESEMPI APPLICATIVI

Caso 3.

Utilizzo di infrastrutture analogiche con cavo coassiale.



FARMACIA



Definizione standard



Alta definizione (Full HD)



FULL
HD
HD-SDI

LO SCENARIO

Principali minacce

Furti, rapine, aggressioni.

Obiettivi

Videocontrollo attivo per prevenzione di atti criminosi e videoregistrazione ad alta definizione per ricostruzione di eventi di rilevante importanza necessari ai fini di eventuali indagini da parte delle forze dell'ordine.

Scenario operativo

Impianto di rete cablato. Sistema di videosorveglianza IP standard non soddisfacente per la definizione delle immagini e banda di rete locale insufficiente per l'implementazione on nuove soluzioni di ripresa IP Megapixel.

Piano di intervento

Applicazione di sistemi di videosorveglianza ad alta definizione con unità di ripresa da interno/esterno opportunamente dimensionate e collocate nelle aree sensibili stabilendo a priori le modalità di ripresa. Videoregistrazione locale con trasmissione remota.

LA SOLUZIONE

Sostituzione dell'impianto IP standard preesistente. L'installazione e la taratura degli apparati che compongono il sistema in tecnologia HD-SDI, è semplice e veloce e consente di minimizzare i tempi di disservizio legati al cambio di piattaforma.

Vantaggi della soluzione

L'utilizzo della trasmissione su cavo coassiale dei segnali video ad alta definizione (1080p) garantisce che il sistema informatico preesistente non venga compromesso, nel suo funzionamento, da altri dati (ad es. quelli video), se non quelli inerenti i servizi di rete locale predefiniti.

ELEMENTI DEL SISTEMA



Gestione video

DVR ibrido 1093/505 con risoluzione 1080p, 25fps per canale video

Ripresa video

Minidome compatta 1093/305 con risoluzione 1080p, ottica integrata varifocale 2.8-11mm e LED IR per illuminazione notturna



Accessori

Convertitori BNC-HDMI, ripetitori di segnale per incremento distanze di trasmissione 1093/800

Visualizzazione

Monitor con ingresso HDMI Full HD 26" 1092/426



Infrastruttura

Cavo coassiale per applicazioni Full HD dimensionato in base alle distanze

HD-SDI: LA GAMMA

TELECAMERE



1093/300
Box camera
Telecamera SDI FULL HD day & night, con filtro IR Cut Filter e menu OSD



1093/301
Telecamera compatta
Telecamera compatta SDI FULL HD day & night da 1/3" 2.8-12mm



1093/302
Telecamera compatta
Telecamera compatta SDI FULL HD day & night da 1/3" 5-50mm



1093/304
Telecamera compatta
Telecamera compatta SDI FULL HD day & night da 1/3" 4mm



1093/305
Minidome
Minidome antivandalo SDI FULL HD Day&Night 2,8-11mm con 30 IR-LED, IR Cut Filter e menu OSD



1093/306
Minidome
Minidome da interno SDI FULL HD Day&Night 4-9mm con 24 IR-LED, IR Cut Filter e menu OSD

DVR



1093/505
DVR
DVR 8 canali, H.264, 4 canali, 4 canali analogici e 4 canali SDI FULL HD



1093/504
DVR
DVR H.264, 4 canali SDI FULL HD



1093/508
DVR
DVR H.264, 8 canali SDI FULL HD



1093/516
DVR
DVR H.264, 16 canali SDI FULL HD

ACCESSORI



1093/800
Convertitore/ripetitore
Convertitore HD-SDI-HDM e ripetitore di segnale HD-SDI-HD-SDI

REGISTRAZIONE in HD-SDI/HD-SDI (RIPETIZIONE)



RIPRESA in HD-SDI e CONVERSIONE HDMI (LIVE)



DISTANZE RAGGIUNGIBILI CERTIFICATE



La scelta del cavo di trasmissione riveste un ruolo importante tanto quanto la selezione dei prodotti. Per prestazioni qualitative di alto livello Urmet raccomanda Betacavi. Le distanze riportate in tabella sono state certificate con cavi serie HD



Formazione

Diametro esterno

Distanza certificata in trasmissione HD-SDI (Full-HD)

Coax
Coax
Coax

3,3 mm
5 mm
7,5 mm





80 m
170 m
250 m



Tabella di confronto

CARATTERISTICHE TECNICHE							1093/300	1093/301	1093/302	1093/304	1093/305	1093/306		
Sensore							1/3" 2.1 Megapixel CMOS							
Numero totale di pixel							2010(H) X 1108(V) = 2,2Megapixel							
Numero effettivo di pixel							1944(H) X 1092(V) = 2,1Megapixel							
Sistema di scansione							Progressive Scan							
Uscita HD-SDI							1920 x 1080P (25Hz) / 1280 X 720P (50Hz) SMPTE 274M standard							
Uscita video composito							1 in HD-SDI / 1 in video composito 1.0 Vp-p su 75Ω							
Rapporto segnale/disturbo [dB]							> 50							
Risoluzione							1080P 25Hz (1092 x 1080) FULL HD							
Tipo di lente (mm)							Ottica esclusa	Varifocal f2,8-12mm	Varifocal f6-50mm	Fissa 14mm	Varifocal f2,8-12mm	Varifocal f4-9mm		
Controllo shutter							AUTO - 1/25 + 1/50.000 sec - FLK - X2 + X60							
Sensibilità (lux)							1 Lux colore + 0,5 Lux B/W + 0,02 Lux (Sens-up x60)		1 Lux colore + 0,5 Lux B/W + 0,1 Lux (Sens-up x4)		1 Lux colore + 0,5 Lux B/W + 0,1 Lux (Sens-up x60)		1 Lux colore + 0,5 Lux B/W + 0,2 Lux (Sens-up x4)	
Sincronizzazione							Interna							
N° LED IR							-	30	16 (alta efficienza)	30	30	24		
Angolo LED IR							-	60°	10° - 45°	45°	45° - 60°		30°	
Portata LED IR							-	30m IR ON / DSS ON	45m IR ON / DSS ON	25m IR ON / DSS ON	30m IR ON / DSS ON		16m IR ON / DSS ON	
IRIDE							-	AUTOIRIS DC		Fissa	AUTOIRIS DC			
IR CUT							Sì							
Grado di protezione							-	IP66			IP65			-
FUNZIONI							1093/300	1093/301	1093/302	1093/304	1093/305	1093/306		
Menù interno [OSD]							Sì							
Bilanciamento del bianco							ATW / AWC-SET / OUTDOOR / INDOOR / MANUAL			AUTO / PUSH / MANUAL	ATW / AWC-SET / OUTDOOR / INDOOR / MANUAL		AUTO / PUSH / MANUAL	
Controllo del guadagno [AGC]							BASSO / MEDIO / ALTO			AUTO / MANUAL	BASSO / MEDIO / ALTO		AUTO / MANUAL	
Compensazione controluce [Backlight]							OFF / BLC / HSBL			OFF / BLC / DWDR	OFF / BLC / HSBL		OFF / BLC / DWDR	
SENS-UP							OFF / AUTO (2X - 60X)	OFF / AUTO (2X - 60X)		OFF / AUTO (2X - 60X)	OFF / AUTO (2X-60X)		OFF / AUTO (2X-4X)	
Adaptive Color&Contrast (ACCE)							OFF / BASSO / MEDIO / ALTO							
Defog (Effetto Nebbia)							OFF / BASSO / MEDIO / ALTO			NO		OFF / BASSO / MEDIO / ALTO		NO
LSC (ottimizzazione immagini nelle zone d'ombra)							Sì							
HLMASK (Eclipse)							Sì							
Gestione immagini							MIRROR/FREEZE/NEGATIVE			MIRROR/FLIP	MIRROR / FREEZE / NEGATIV		MIRROR / FLIP	
Titolazione telecamera							Sì							
Rilevatore di movimento [Motion detector]							3 zone			4 zone	3 zone		4 zone	
Zone di riservatezza [Privacy zone]							8 programmabili			32 programmabili	8 programmabili		32 programmabili	
Zoom digitale con PIP (Picture In Picture)							X64 MAX			X40 MAX	X64 MAX		X40 MAX	
Defect (Ottimizzazione dei pixel)							Sì							
SMART IR							Sì							
Interfaccia di comunicazione							RS-485			-	RS-485		-	
DATI GENERALI							1093/300	1093/301	1093/302	1093/304	1093/305	1093/306		
Alimentazione							12Vcc							
Consumo							150mA	600mA IR ON	650mA IR ON	300mA IR ON	600mA IR ON	300mA IR ON		
Temperatura di esercizio							0-50C°							
Dimensioni (L x P x A) mm							117 x 71 x 66 (L x P x A)	78 x 165 (Ø x L)	92 x 210 (Ø x L)	58 x 130 (Ø x L)	135 x 111 (Ø x L)	118 x 85 (Ø x L)		
Peso [g]							450	1000	1600	520	1050	300		
Uso							Interno/Esterno							
Alimentatore consigliato							1092/800	1092/801	1092/801	1092/800	1092/801	1092/800		

Tabella di confronto

				
MODELLO	DVR Ibrido 8Ch Analogico/SDI 1093/505	DVR 4CH SDI 1093/504	DVR 8CH SDI 1093/508	DVR 16CH SDI 1093/516
Algoritmo di compressione	Standard H.264			
Ingressi video	SDI x4, CVBS x4	SDI x 4	SDI x 8	SDI x 16
Loophrough	4ch loop CVBS	NO	NO	NO
Uscite Video	BNC x1, SPOT X1, VGAX1(1280*1024), HDMI X1(1080p)	BNC x1, VGA x1(1080P), HDMI x1(1080P)	BNC x1, VGA x1(1080P), HDMI x1(1080P)	BNC x1, VGA x1(1080P), HDMI x1(1080P)
Ingressi Audio	RCA X 4(per SDI)	RCA X 4	RCA X 16	RCA X 16
Uscite Audio	RCA X 1	RCA X 1	RCA X 1	RCA X 1
Ingressi di allarme	NO - NC x 8CH	NO - NC x 4CH	NO - NC x 8CH	NO - NC x 16CH
Uscite di allarme	4CH	1CH	4CH	4CH
Risoluzione [Display]	1080P	1080P	1080P	1080P
Risol. registrazione	1080P/720P/D1	1080P	1080P	1080P
Velocità di visualizzazione	200FPS (PAL)	100FPS (PAL)	200FPS (PAL)	400FPS (PAL)
Velocità di registrazione	200FPS (PAL)	25FPS(PAL)	50FPS(NTSC)	100FPS(PAL)
Playback	4ch	4ch	8ch	16ch
Modalità di registrazione	Manuale/Continua, Motion detector, Programmata o allarmata			
Accesso da remoto	IE/Safari/Smart phone/CMS			
Dual-stream	Sì - Stream principale per Network e registrazione locale e Stream secondario indipendente e configurabile separatamente			
Interfaccia network RJ45	10/100/1000 Mbps			
Communication interface	RS485x2 (per PTZ e tastiera), USB2.0x2			
Hard disk info	SATA X 4, E-SATA x 2	SATA X 3	SATA X 4 (3T HDD), E-SATA x2	SATA X 4 (3T HDD), E-SATA x2
Backup	USB drive, DVD-RW(optional), Network,			
Dimensioni (L x P x H) mm	430x420x90	430x300x55	430x420x90	430x420x90
Alimentazione	100/220Vca	12Vdc	100/220Vca	

ORGANIZZAZIONE COMMERCIALE

ABRUZZO E MOLISE

Ufficio Commerciale URMET S.p.A.

Via Nenni, 17 - Località Sambuceto
66020 S. Giovanni Teatino CH
Tel. 085 44.64.033 • Fax 085 44.61.862
www.urmet.com • vendite.pescara@urmet.com

CALABRIA

Agenzia Commerciale SANTISE Agostino & C. S.a.s.

Via Carcara, s.n. • 88068 Soverato CZ
Tel. 0967 52.14.83 • Fax 0967 52.14.42
santisea@santiseagostino.191.it

CAMPANIA E POTENZA

Ufficio Commerciale URMET S.p.A.

Via Nazionale delle Puglie, 3
80013 Casalnuovo di Napoli NA
Tel. 081 19.36.61.20 • Fax 081 19.36.61.04
www.urmet.com • vendite.napoli@urmet.com

EMILIA ROMAGNA

Agenzia Commerciale Battaglioli S.r.l.

Via Montecassino, 32/34 • 40050 Fano di Argelato BO
Tel. 051 86.03.36 (2 linee r.a.) • Fax 051 66.46.402
www.battaglioli.it • info@battaglioli.it

LAZIO

Ufficio Commerciale URMET S.p.A.

Via di Castel Romano, 167 • 00128 Roma
Tel. 06 79.10.730 • Fax 06 79.14.897
www.urmet.com • vendite.roma@urmet.com

LIGURIA

Agenzia Commerciale CHIESTA Giacomo & C. S.a.s.

Via Villa Berrone, 31-33 rosso • 16014 Campomorone GE
Tel. 010 78.01.52 - 78.37.32 • Fax 010 78.03.18
www.agenziachiesta.com
agenziachiesta@agenziachiesta.com

LOMBARDIA, NOVARA E VCO

Agenzia Commerciale SARCO S.n.c. di Piccione R. & Zucchini P.

Via Giovanni Asti, 12 • 25124 Brescia
Tel. 030 37.33.283 • Fax 030 37.33.287
www.sarcosnc.it • info@sarcosnc.it

PIEMONTE E VALLE D'AOSTA

Ufficio Commerciale URMET S.p.A.

Via Bologna, 188/C • 10154 Torino
Tel. 011 24.00.359 • Fax 011 24.00.290
www.urmet.com • vendite.torino@urmet.com

PUGLIA E MATERA

Agenzia Commerciale BARNABEI RAPPRESENTANZE di Faccitondo, Introna & C. S.a.s.

Via Michele Mitolo, 23 • 70124 Bari
Tel. 080 50.41.938 - 50.41.989 • Fax 080 50.41.992
www.barnabeirappresentanze.com
barnabei@barnabeirappresentanze.it

SARDEGNA

Agenzia Commerciale LEAR S.n.c. di Aramu & Leinardi

Via Ferraris, snc • 09092 Arborea OR
Tel. 0783 80.03.00 • Fax 0783 80.20.35
info@aramu.it

Filiale LEAR S.n.c. di Aramu & Leinardi

Via Montanaru, 87 - Località Su Planu • 09047 Selargius CA
Tel. e Fax (070) 54.70.48
info@aramu.it

SICILIA

Agenzia Commerciale EL.RAP. di Murabito Rino S.n.c.

Via Firenze, 122/F • 95020 Cannizzaro - Aci Castello CT
Tel. 095 40.34.033 - 40.32.086 - 40.34.729
Fax 095 71.28.644
www.elrapsnc.it • elrap@elrapsnc.it

Filiale EL.RAP. S.n.c. di Murabito Rino

Via Pitirè, 23 • 90135 Palermo
Tel. 091 52.56.63 • Fax 091 67.01.751
www.elrapsnc.it • elrap@elrapsnc.it

TOSCANA

Agenzia Commerciale R.G.S. ELETTORAPPRESENTANZE S.n.c.

Via B. Naldini, 30 • 50143 Firenze
Tel. 055 73.27.270 • Fax 055 73.77.484
www.rgsonline.com • info@rgsonline.com

UMBRIA E MARCHE

Agenzia Commerciale REL di Giuseppe Canalicchio

Via Orazio Tramontani, 52
06135 Perugia - Frazione Ponte San Giovanni
Tel. 075 59.90.070 - 075 39.62.29 • Fax 075 59.90.073
www.relagenzia.com • relagenzia@relagenzia.com

Filiale REL di Giuseppe Canalicchio

Via N. Abbagnano, 10 • 60019 Senigallia AN
Tel. 075 59.90.070 - 075 39.62.29 • Fax 075 59.90.073
www.relagenzia.com • relagenzia@relagenzia.com

VENETO, TRENTINO E FRIULI VENEZIA GIULIA

Ufficio Commerciale URMET S.p.A.

Via Savelli, 128/5 • 35129 Padova
Tel. 049 73.86.300 r.a. • Fax 049 73.86.311
www.urmet.com • vendite.padova@urmet.com



Tutti i prodotti Urmet sono marcati 

Urmet S.p.A. si riserva il diritto di apportare modifiche alle proprie apparecchiature in qualsiasi momento, senza darne alcun preavviso.

www.urmet.com | info@urmet.com

Progetto visuale: comunico.info - Torino
Stampa: Servizi Tipografici Carlo Colombo - Roma

Finito di stampare nell'ottobre 2012.



servizio clienti URMET

199.110.120

info commerciali e tecniche | preventivi

NUOVO SERVIZIO PREVENTIVAZIONE GRATUITO
VIDEOCITOFONIA | ANTINTRUSIONE
VIDEOSORVEGLIANZA | ANTINCENDIO

Numero attivo dal lunedì al venerdì h 8:00-13:00/14:00-17:50

U_BRC1012_HDS01_ITA

urmet

URMET S.p.A.
Via Bologna, 188/C | 10154 TORINO (ITALY)
www.urmet.com | info@urmet.com