

TELAIO SUPPORTO LAVABO SOSPESO

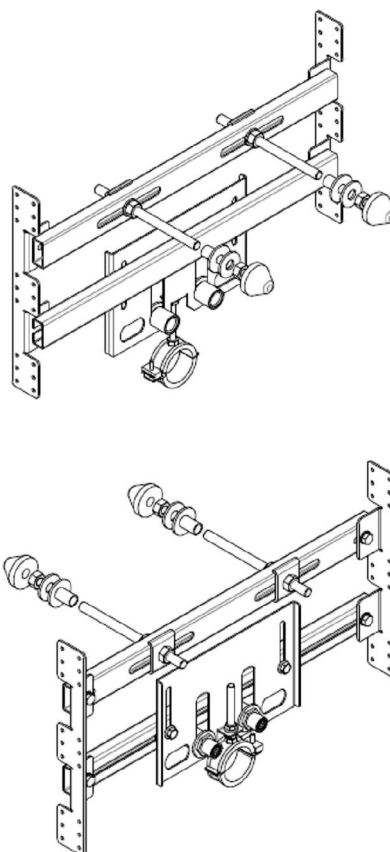
DESCRIZIONE PRODOTTO

Il kit è composto da:

- 1 telaio
- 1 piastra per il fissaggio delle tubazioni
- 2 raccordi in ottone per attacchi adduzione acqua
- 2 barre filettate M12 con dadi per il sostegno
- 1 kit per il fissaggio del sanitario (2 ranelle, 2 rosoni, 2 dadi, 2 boccole)
- 1 collare guainato per tubo scarico
- 1 scheda tecnica con istruzioni di montaggio

Struttura portante assemblata in acciaio zincato a norma EN10143 e EN10346. Regolabile in opera, predisposta per sostenere alle pareti in i lavabi sospesi in ceramica.

Dotata di due barre filettate M12 regolabili con interasse 150-160mm per il fissaggio del lavabo sospeso a parete, due raccordi M-F ½" dritti in ottone a norma EN12164 per il fissaggio delle tubazioni idrauliche e delle rubinetterie, di un collare da 50mm per il fissaggio delle tubazioni di scarico, regolabile in altezza e larghezza.



CAMPI DI APPLICAZIONE

Fissaggi di lavabi sospesi su pareti di cartongesso

MATERIALE BASE

Cartongesso

DATI TECNICI

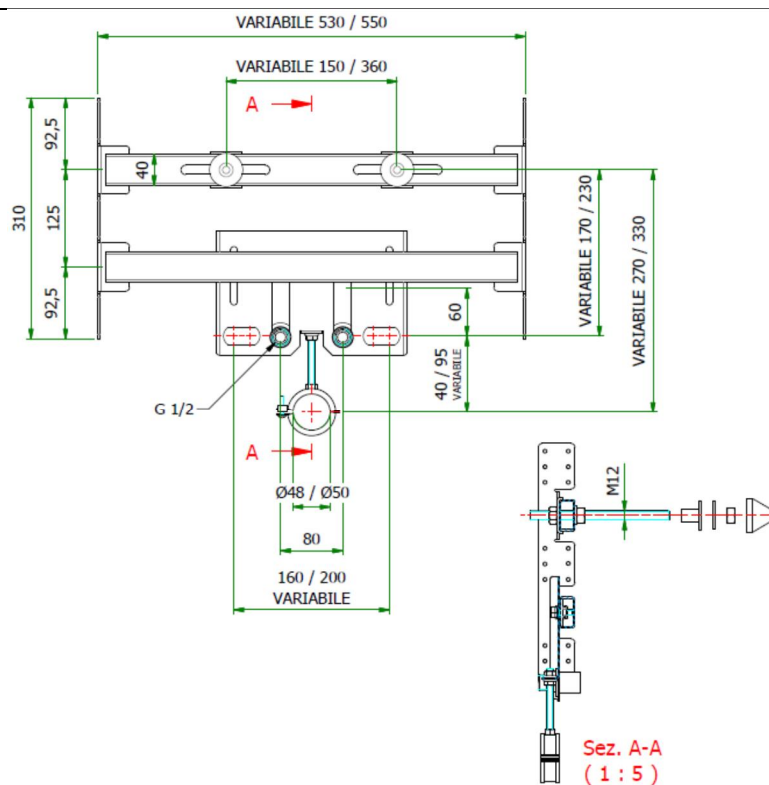
Materiale	Acciaio zincato DX51D+Z100 MAC - EN 10143 e EN 10346
Raccordi M-F ½"	Ottone EN12164
Viti e bulloneria	Acciaio 4.8 con zincatura elettrolitica 7-8 µ
Ranella	Nylon PA6
Rosoni	Polietilene
Collare guainato	Clippo 1 ½"

Dati tecnici:

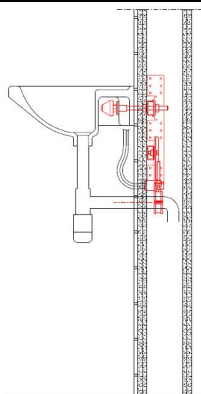
Cod.	Descrizione
020720	"TDL" TELAIO LAVABO SOSPESO PER PARETI IN CARTONGESSO

Data 12-2014 Rev. 0.1

La presente scheda tecnica sostituisce ed annulla le precedenti. Le informazioni corrispondono alle nostre attuali conoscenze. Da esse non possono derivare nostre responsabilità e nessuna rivalsa. GIA s.p.a. si riserva il diritto di modificare caratteristiche tecniche e modelli senza obbligo di preavviso.



INSTALLAZIONE



ATTREZZATURA E RACCOMANDAZIONI PER LA POSA

Si veda istruzione di montaggio presente nella confezione.

CONFEZIONE

In scatole di cartone

STOCCAGGIO

n.d.

PRODOTTI CORRELATI

Linea cartongesso

SIP striscia adesiva per proteggere la ceramica.

Data 12-2014 Rev. 0.1

La presente scheda tecnica sostituisce ed annulla le precedenti. Le informazioni corrispondono alle nostre attuali conoscenze. Da esse non possono derivare nostre responsabilità e nessuna rivalsa. GIA s.p.a. si riserva il diritto di modificare caratteristiche tecniche e modelli senza obbligo di preavviso.