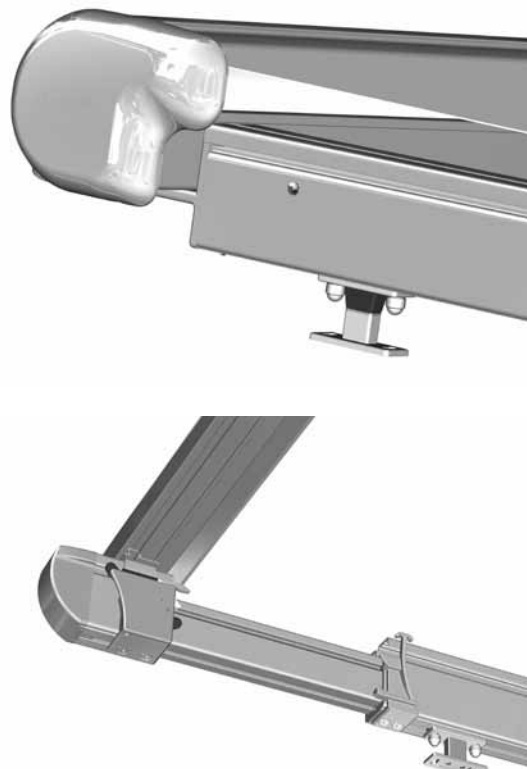
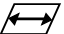



# TARGA-PLUS PS6100

Tenda cassonata con guide e motoriduttore

## PS6100



	min. 85 cm **max. 600/700 cm		*min. 185 cm ***max. 600/700 cm
---	---------------------------------	---	------------------------------------

- \* min. 125cm (A) + 60cm (P1) = 185cm
- min. 205cm (A) + 100cm (P2) = 305cm
- min. 243cm (A) + 140cm (P3) = 383cm

\*\* con 2 guide laterali (max. 36m<sup>2</sup>)

\*\*\* da 600 cm di larghezza 3 guide laterali (max. 49m<sup>2</sup>)

## Descrizione

Tenda per giardini d'inverno. Azionamento elettrico con motoriduttore a corrente alternata 230V/50Hz, con freno a frizione, finecorsa elettronico e protezione termica. Connessione con grado di protezione IP54, cavo 150cm, 4 poli doppio isolamento. Cassonetto tondo in alluminio estruso, con scanalature per il fissaggio delle guide di scorrimento. Testate laterali in alluminio per la chiusura del cassonetto ed il fissaggio del motoriduttore. Rullo avvolgitore in acciaio zincato, con scanalature per la presa del tessuto. Frontalino in alluminio estruso, con scanalature per l'inserimento del tessuto e dei perni di collegamento con il sistema di scorrimento. Quando la tenda è chiusa, il frontalino chiude perfettamente con il cassonetto. Guide in alluminio estruso, dotate di sistema integrato (guida Plus) per sporgenza supplementare (max. 140 cm), rispetto al giardino d'inverno sottostante. Guide in alluminio estruso, complete di meccanismo di movimento con pattino, collegato tramite cavetto in acciaio inox e molle a gas, cavità per l'inserimento delle testate laterali e scanalature per le staffe di fissaggio. La tenda può sporgere lateralmente (sia a dx che a sx) fino a 100cm e le guide di scorrimento devono essere adattate alla struttura sottostante. Viteria in acciaio INOX.

La tenda viene dotata di un tubo intermedio, se la sporgenza è superiore a 300cm e due tubi intermedi se la sporgenza supera i 500cm. Il tubo intermedio in alluminio estruso, completo di kit, funge da sostegno per il tessuto. Staffe di fissaggio e guide laterali in lega di alluminio.

### Optional:

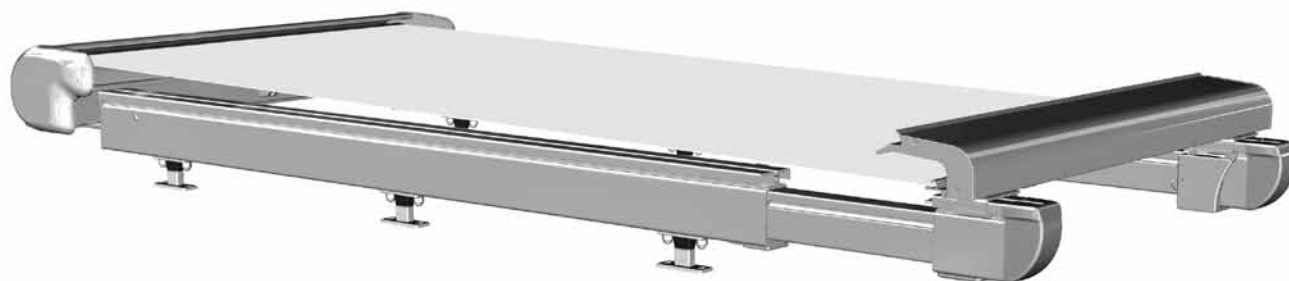
Motoriduttori E radio

### Optional:

con 3 guide fino a 700cm di larghezza / 700cm di sporgenza (max. 49m<sup>2</sup>)

## CONDIZIONI DI FORNITURA

Tenda completa di cassonetto e già assemblata con tessuto.  
Guide di scorrimento sfuse.

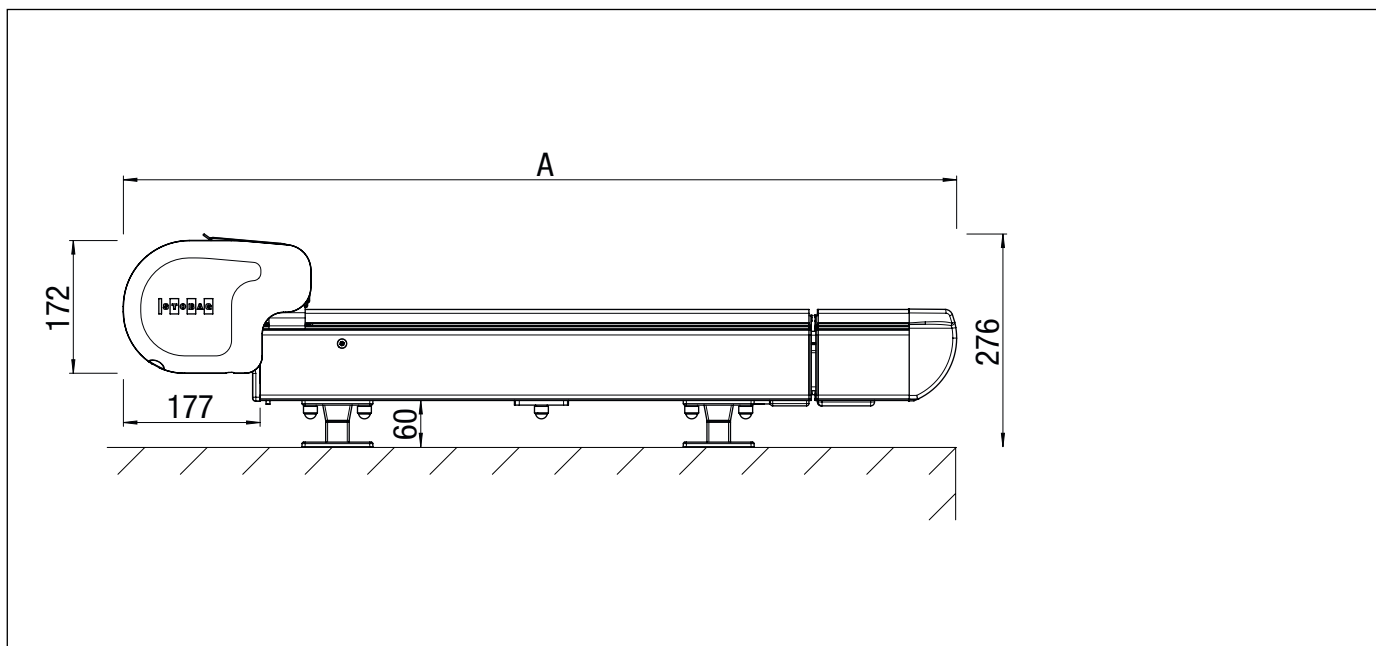


# TARGA-PLUS PS6100

Tenda cassonata con guide e motoriduttore

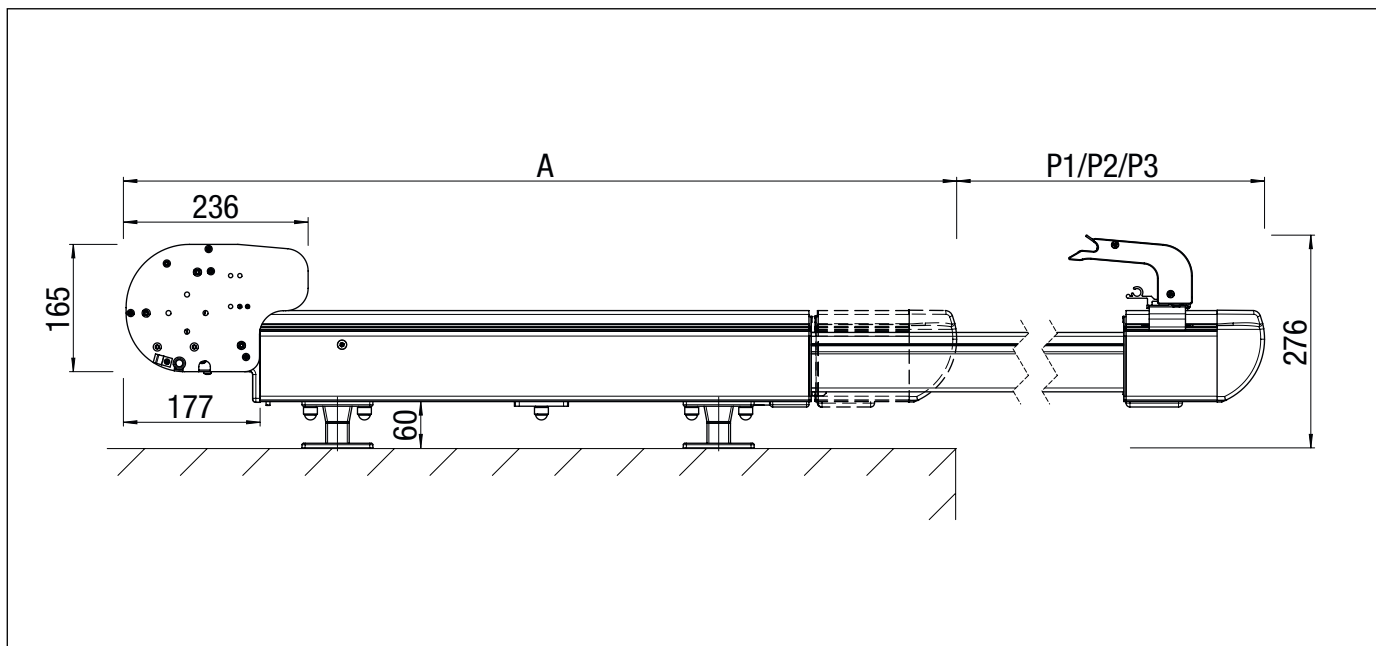
## PS6100

### Con estremità laterali cassonetto



## PS6100

### Senza estremità laterali cassonetto



**A** = sporgenza (fissa)

**P1** = sporgenza supplementare Plus = 60cm

**P2** = sporgenza supplementare Plus = 100cm

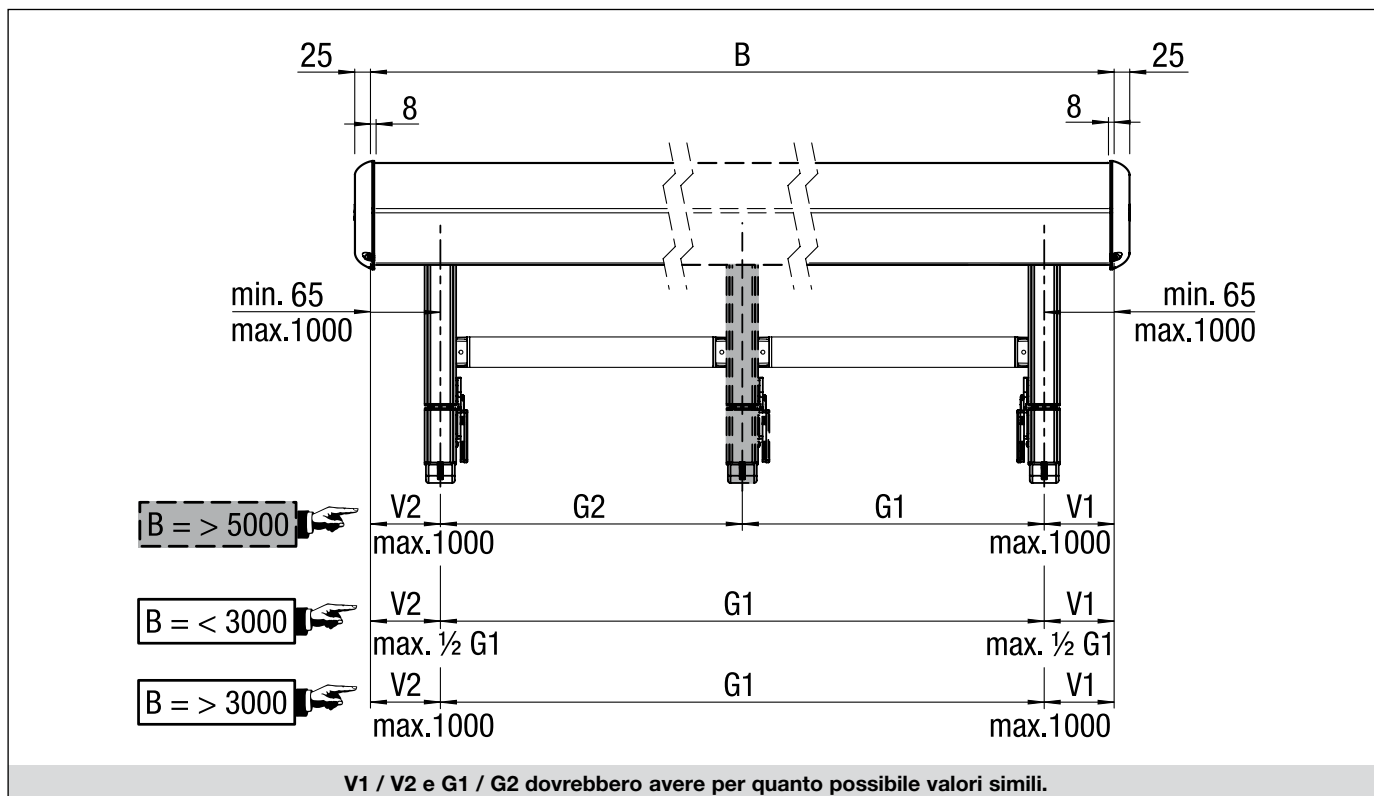
**P3** = sporgenza supplementare Plus = 140cm

# TARGA-PLUS PS6100

Tenda cassonata con guide e motoriduttore

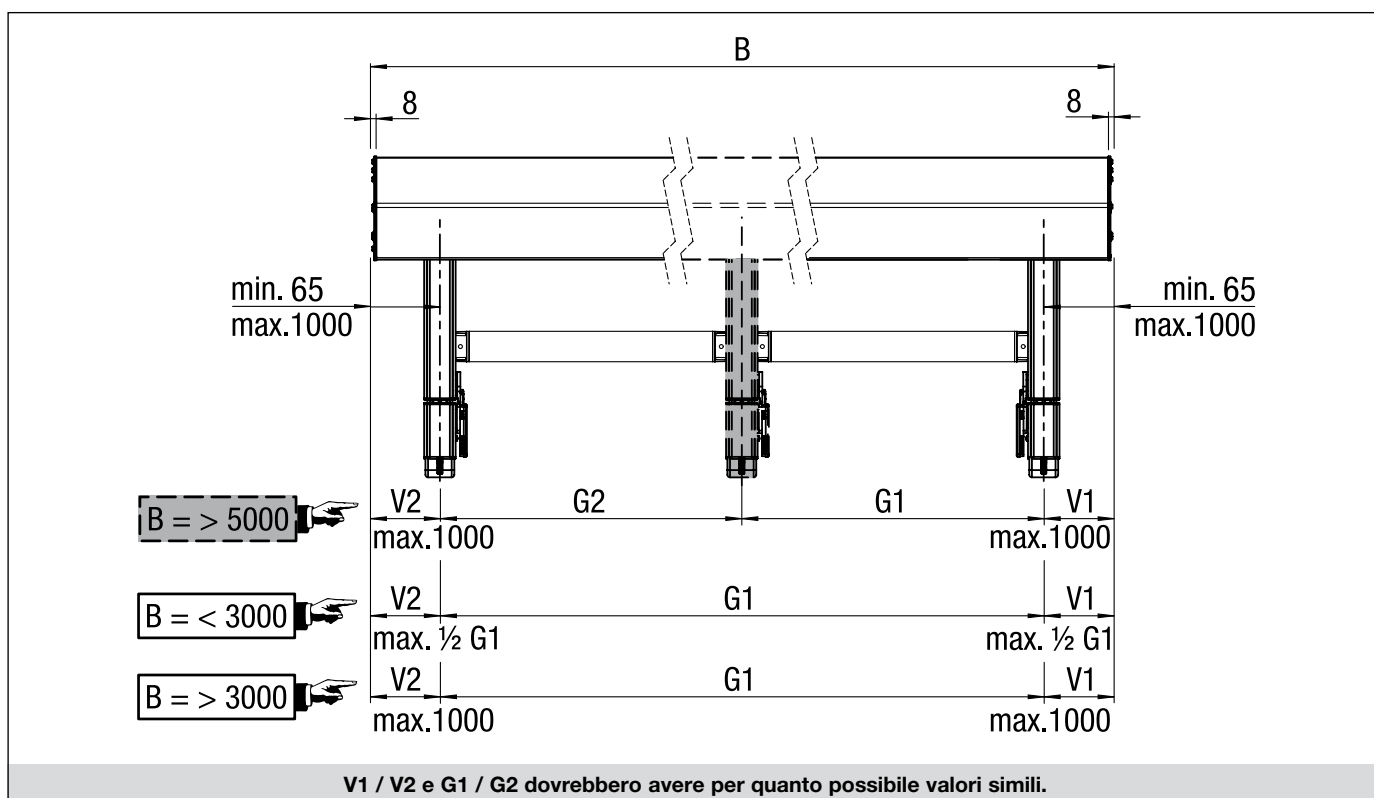
## PS6100

## Prospetto montaggio con estremità laterali cassonetto



## PS6100

## Prospetto montaggio senza estremità laterali cassonetto



**B** = Larghezza totale