

www.material-emotion.com

# **|STAINER| Sun-Wood**

**Collezione design legno vecchio**

in vero legno – troncato & spazzolato



# |STAINER| Sun-Wood

Collezione design legno vecchio – vero legno troncato & spazzolato

L'effetto ottico Sun-Wood è il complemento ideale del legno vecchio originale (legno antico)! Mediante uno speciale procedimento, sul legno nuovo viene creato l'effetto naturale del legno vecchio alterato dalle intemperie e bruciato dal sole. Ciò consente la riproduzione di pannelli a 3 strati, assi in massello, pannelli di truciolo e MDF nobilitati, lamelle incolate uvm. Poiché si tratta di decorazioni naturali, è sempre possibile associare Sun-Wood al legno vecchio originale.

Una soluzione "smart" agli svantaggi della natura!

- Sun-Wood è disponibile in svariati formati, da 2500 x 1250 fino a 5000 x 2050 mm
- Non vi sono "anomalie" nelle tonalità chiare o grigiastre e ciononostante ogni tavola è un "pezzo unico"!
- Sun-Wood vi assicura tutto ciò che un legno vecchio originale non può offrirvi: protezione antincendio e adempimento alla normativa COV per la realizzazione di interni e la zona sauna;
- Testato secondo le norme DIN e ÖNORM.



**Tendone**

Assi maschio & femmina per uso esterno





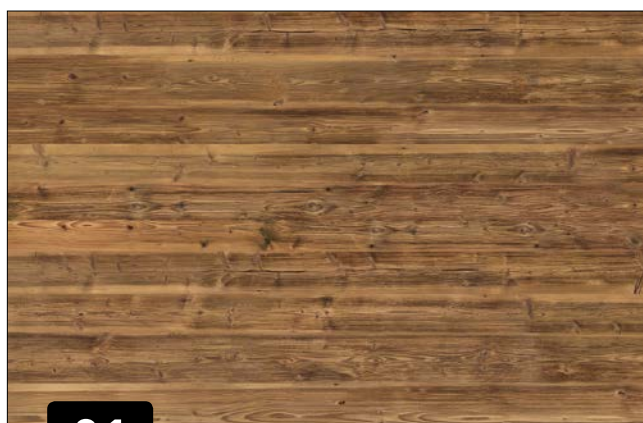




# Pannelli - fino a 5x2 m



Le assi in legno vecchio **originale** vengono utilizzate come modello per le decorazioni Sun-Wood.



01

TIROL spazzolato

\*Rustico



02

TIROL originale troncato



03

TIROL Tramezzo grigio spazzolato

2000 mm



04

TIROL Blocco tavola per parete troncata

\*Rustico: modello disponibile anche nella versione rustica con assi miste. Per il dettaglio, vedi il sito web.



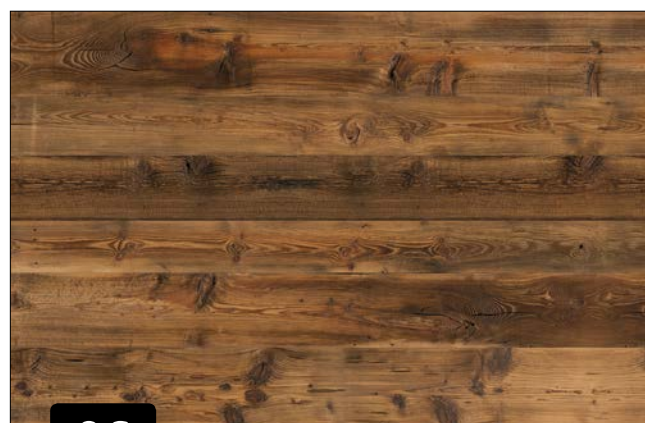
Con **STAINER Sun-Wood** non dovreste più sottostare ai capricci della natura. Vi offriamo una miscela di tavole garantita, equilibrata e armonica. Per questo motivo non vi sono "anomalie" nelle tavole chiare o grigiastre, e ciononostante ogni tavola è un "pezzo unico"! Su richiesta disponibile anche in classe d'incendio B1 e A2.



**05**

**Miniera d'argento troncato**

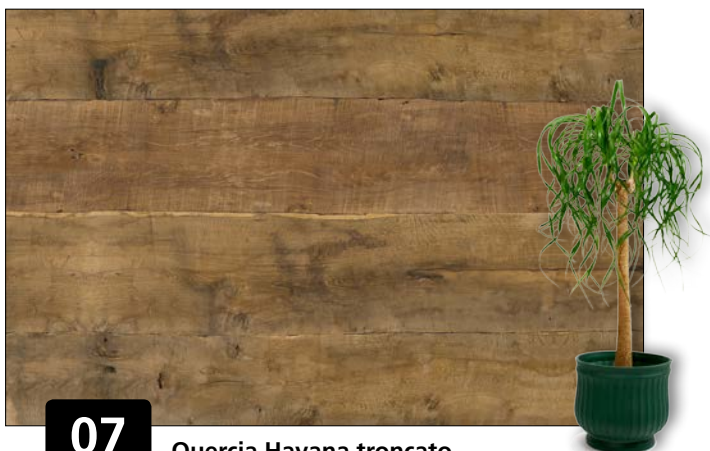
\*Soluzione per arredamento



**06**

**Saloon troncato**

\*Soluzione per arredamento



**07**

**Quercia Havana troncato**

\*Soluzione per arredamento



**08**

**Quercia Ambra troncato**

\*Soluzione per arredamento



**09**

**Gobi troncato**

\*Soluzione per arredamento



**10**

**Santa Fe spazzolato**

\*Soluzione per arredamento: per questo modello è possibile un'apposita ripartizione delle assi per la realizzazione di componenti d'arredo! Per il dettaglio, vedi il sito web.

Ulteriori informazioni sul sito: [www.material-emotion.com](http://www.material-emotion.com)



Le assi in legno vecchio **originale** vengono utilizzate come modello per le decorazioni Sun-Wood.

## *Il pannello a 3 strati*

in vero legno – troncato & spazzolato

Chi non è affascinato dallo straordinario legno centenario?

Abbiamo trovato il modo per riprodurre pressoché a piacere il più pregiato dei legni vecchi, con lo strato superiore alterato dalle intemperie e dal sole. Anche la superficie, troncata e spazzolata, viene resa simile al legno vecchio e si ottiene così un pannello a 3 strati con un'autentica decorazione anticata.

Ogni pannello è un pezzo unico! Sun-Wood – un materiale moderno, multifunzionale per un ambiente ineguagliabile.

### Pannello a 3 strati, troncato o spazzolato



#### 3-Schichtplatte, gehackt oder gebürstet

**Spessore:** 19 mm,  
altri su richiesta (spessore min. 16 mm)

**Formati:**

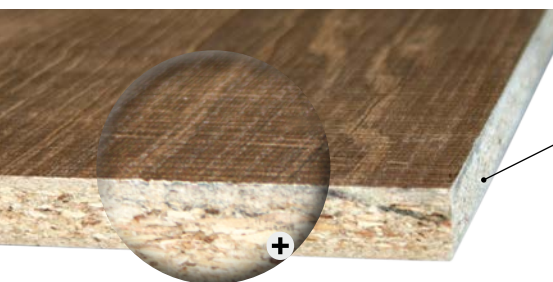
- 5000 x 2050 mm
- 3000 x 2050 mm
- 5000 x 1250 mm
- 2500 x 1250 mm (formato espresso)

☒ Unico ☒ Fronte ☒ Retro ☒ Fresatura a V ☐ Vernice protettiva

Struttura: ★★★★★



## Altre possibilità:



### Truciolato con foglio di impiallacciatura in pino da 0,8 mm spazzolato

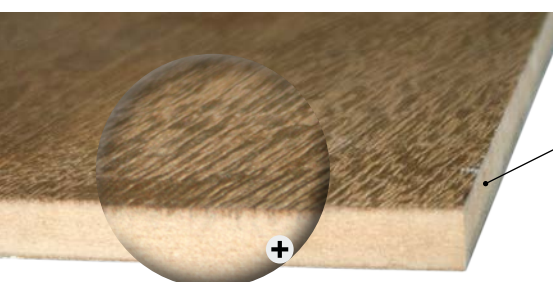
Superficie trattata con vernice di protezione per mobili ad acqua secondo le norme DIN 68861, ÖNORM A 1605-12 e DEVL 1104875 A (normativa francese).

Spessore: 19 mm, altri su richiesta

Formato: 2800 x 2060 mm, altri su richiesta

☒ Unico ☒ Fronte ☒ Retro ☒ Fresatura a V ☒ Vernice protettiva

Struttura: ★★★★★



### Pannello MDF spazzolato

Superficie trattata con vernice di protezione per mobili ad acqua secondo le norme DIN 68861, ÖNORM A 1605-12 e DEVL 1104875 A (normativa francese).

Spessore: 4 mm, altri su richiesta

Formato: 2440 x 1220 mm (3050 x 1220 mm)

☒ Unico ☒ Fronte ☒ Retro ☒ Fresatura a V ☒ Vernice protettiva

Struttura: ★★★★★



### Pannello di compensato

Spessore: 4 mm, altri su richiesta

Formato : 2520 x 1720 mm

Ulteriori possibilità nel programma per pannelli posteriori per mobili.

☒ Unico ☐ Fronte ☒ Retro ☒ Fresatura a V ☐ Vernice protettiva

Struttura: ★☆☆☆☆

## Altre varianti su richiesta:

- Tavola per sauna (2500 x 1250 x 16 mm)
- Pannello di costruzione
- e altri su richiesta!

*Richiedete anche il nostro programma per pannelli posteriori per mobili!*

## Legenda

- ★★★★★★ Struttura resistente
- ★★★★★ Buona struttura
- ★★★★☆ Struttura media
- ★★★☆☆ Struttura scarsa
- ★★☆☆☆ Struttura pressoché inesistente

### Nota:

Si noti che si tratta di pannelli in legno naturale con lavorazione individuale delle strutture. Le irregolarità di struttura e colore sono volute e risultano sempre diverse. I campioni (colore e struttura) sono a titolo di riferimento e possono discostarsi dai pannelli originali.

- ☒ Unikat Ogni pannello è un pezzo **unico**. Possibile anche sempre uguale come optional.
- ☒ Front Idoneo come **pannello anteriore**.
- ☒ Rückwand Idoneo come **pannello posteriore**.
- ☒ V-Fräsung Possibile ulteriore **fresatura a femmina** (come maschio & femmina).
- ☒ schutzlackiert Il pannello standard è **protetto con vernice** per mobili.

# Collezione Split



## Collezione Split & Pietra

Pannelli a 3 strati, 19 mm

Standard: 2500 x 1250 mm

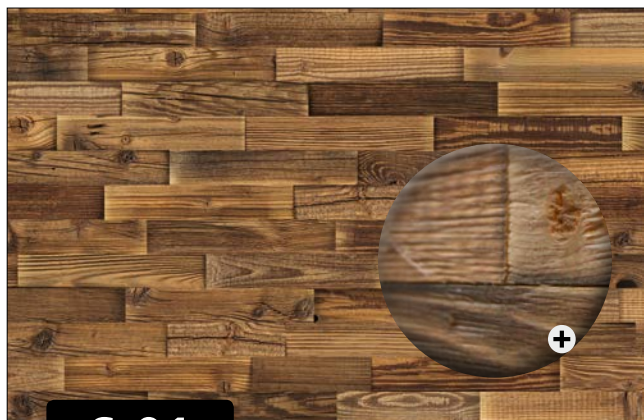
(su richiesta possibili fino a  
5000 x 2050 mm)

## Cemento

Supporto pannelli di truciolato, MDF,  
HDF, ecc.

Formati fino a 5000 x 2050 mm!

Richiedete il nostro programma Cemento!



**S-01**

Split TIROL spazzolato



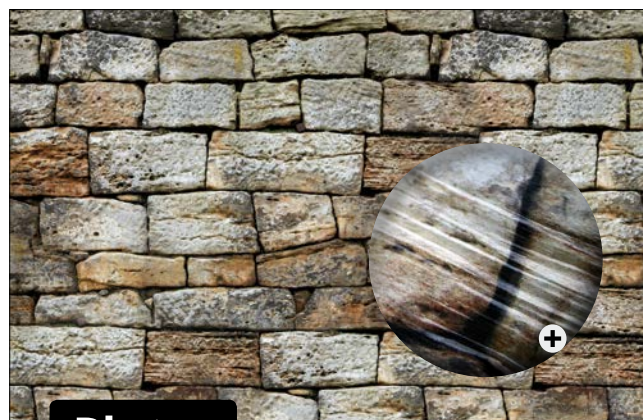
**S-05**

Split Miniera d'argento



**Cemento**

[www.material-emotion.com](http://www.material-emotion.com)



**Pietra**





**Esempi di applicazione** - per ulteriori riferimenti e progetti consultate il nostro sito web!







*Assi*

### Assi - 3 strati

Assi a 3 strati con maschio

Spessore: 19 mm; lunghezza: 5 m; larghezza copertura: 290, 333, 400, 500 mm



Disponibili in tutti i tipi di legno!

### Assi - Legno massiccio

Assi in pino massiccio con maschio & femmina

Spessore: 23 mm; lunghezza: 5 m; larghezza copertura: 185, 205, 225 mm



Disponibili in tutti i tipi di legno!

			Tipi
<b>A</b>	Standard	Spessore: assi in pino massiccio da 23 mm con maschio & femmina Copertura 185, 205, 225 mm Lato posteriore intagliato Lunghezza: 5 m	01
			02
			03
			04
			08
<b>B</b>	Standard	Spessore: pannello a 3 strati da 19 mm con maschio Larghezza: 290, 333, 400 mm Lunghezza: 5 m	05
	Alternative	Formati alternativi e in legno massiccio come per la pos. A	09
<b>C</b>	Standard	Spessore: pannello a 3 strati da 19 mm con maschio Larghezza: 290, 333 mm	06
	Alternative	Formati alternativi e in legno massiccio come per la pos. A	10
<b>D</b>	Standard	Spessore 19 mm Pannello a 3 strati con maschio Larghezza: 333, 400, 500 mm	07
	Alternative	Formati alternativi e in legno massiccio come per la pos. A	

\* Tipi di legno 01, 03, 10 spazzolato  
Tipi di legno 02, 04, 05, 06, 07, 08, 09 troncato





# Consigli per l'esecuzione dei bordi

## 1. Semplice e comodo – Taglio con bordo stampato!

Stampiamo i bordi nella finitura adeguata! Anche per i pannelli a 3 strati troncati!



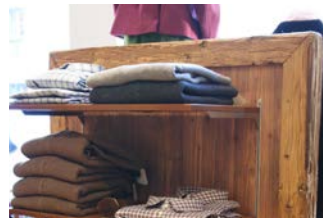
## 2. Applicate i bordi voi stessi!

Vi consigliamo il bordo giusto per l'applicazione desiderata - in nobilitato o plastica. Per ulteriori dettagli visitate il sito [www.material-emotion.com](http://www.material-emotion.com).



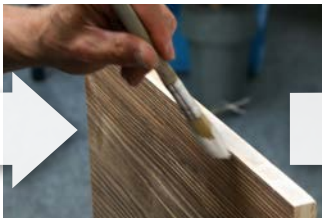
## 3. Legno massiccio

Per ogni legno e in ciascun formato abbiamo la soluzione giusta in legno massiccio. Dal listello alla lamella incollata, disponibile anche con finitura su 4 lati! Per ulteriori dettagli, visitate il sito [www.material-emotion.com](http://www.material-emotion.com).



## 4. Bordo di finitura in carta

Per ogni legno vi proponiamo la finitura ideale. Semplice e pratica da incollare, sia sui lati longitudinali che su quelli frontali. Per ulteriori dettagli, visitate il sito [www.material-emotion.com](http://www.material-emotion.com).



## 5. Con pennello e vernice

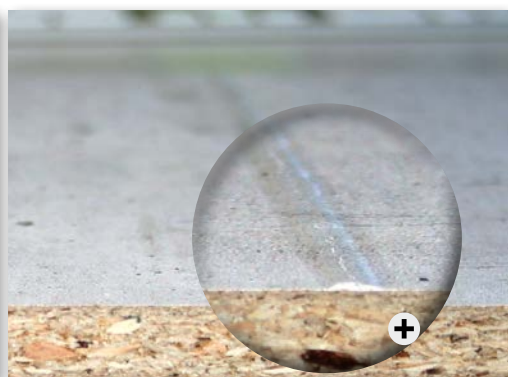
Per ogni legno è disponibile la vernice del colore più adatto. Per ulteriori dettagli visitate il sito [www.material-emotion.com](http://www.material-emotion.com).



**Richiedete il nostro programma tavole!**



**Richiedete il nostro programma di design Cemento!**



**STAINER**

**Stainer Schriften & Siebdruck Ges.m.b.H. & Co. KG**  
Gewerbegebiet 205, 5092 St. Martin bei Lofer • Austria  
Telefon: +43 (0) 6588 / 84 40 • Fax: +43 (0) 6588 / 80 40  
E-Mail: [office@material-emotion.com](mailto:office@material-emotion.com)

[www.material-emotion.com](http://www.material-emotion.com)

Disponibile presso:

