

# Shutter Box

## Il nuovo concept del Monoblocco

Shutter Box è il **monoblocco termoisolante in EPS**, per avvolgibili, scuri e frangisole, interamente progettato e realizzato da Re.Pack con le più moderne tecnologie, per assicurare l'efficienza energetica per il comfort abitativo degli edifici.

### Caratteristiche Tecniche :

- Shutter Box in Classe A
- Prodotto su misura
- Struttura autoportante
- Spalle rasate con paraspigolo pre-annegato
- Elimina i ponti termici
- Facilità di posa

POTERE FONOISOLANTE:  
 $R_w = 40 \text{ dB}$

TRASMITTANZA TERMICA:  
 $0,18 \text{ W/mK}$

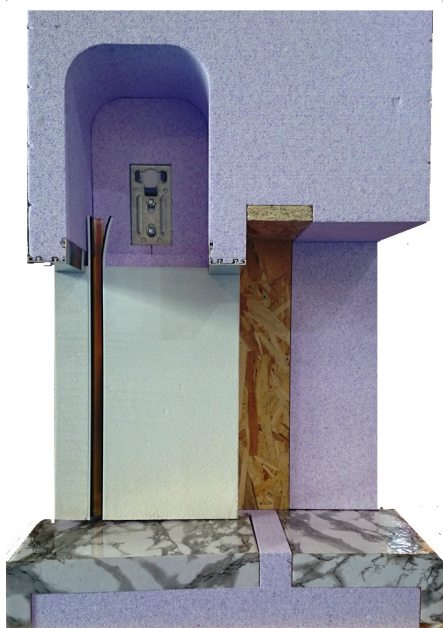


L'utilizzo dell'**EPS con coefficiente di conducibilità termica:  $0,033 \text{ W/mK}$**  garantisce performance ottimali, in quanto si tratta di un materiale ad alta densità, autoestinguente e atossico, non soggetto ad assorbimento d'acqua, con eccellenti prestazioni termiche stabili nel tempo.

[www.re-pack.it](http://www.re-pack.it)



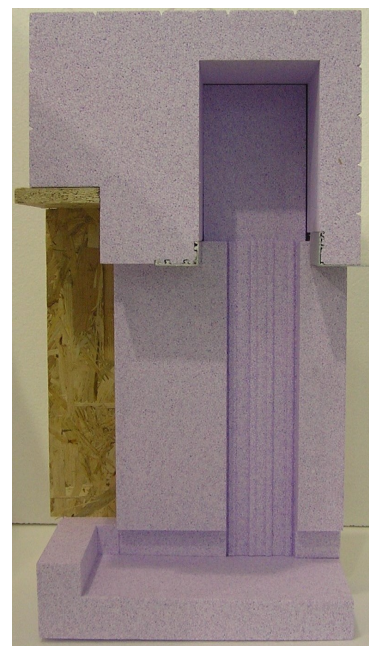
**Soluzioni su misura ad alte prestazioni energetiche, compatibili  
con qualsiasi tipo di serramento**



Soluzione per  
**AVVOLGIBILE** con posa  
serramento in **LUCE**



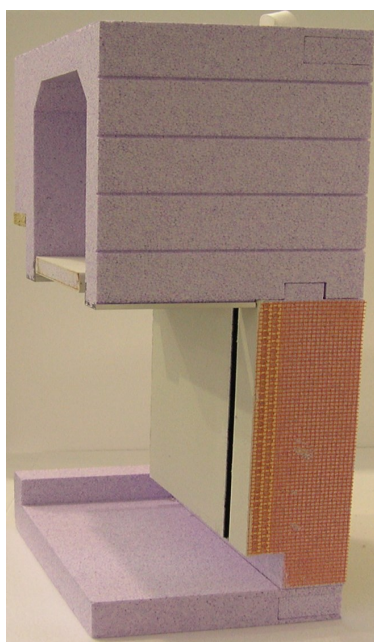
Soluzione per  
**AVVOLGIBILE** con posa  
serramento a **FILO INTERNO**



Soluzione per  
**FRANGISOLE**



Soluzione per  
**SCURI/PERSIANE**



**Shutter Box** è l'unico sistema nel suo genere a presentare  
le **spalle rasate effetto intonaco con paraspigolo  
pre-annegato.**

