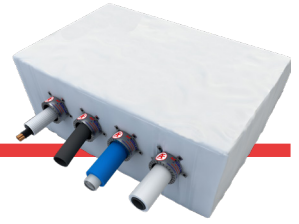


# AF COVER SPLIT

*Protezione antifuoco per split di condizionatori d'aria da incasso su controsoffitti*



## DESCRIZIONE

Gli **AF COVER SPLIT** sono protezioni appositamente studiate per rendere possibile l'inserimento di macchine per il condizionamento d'aria "Split" su controsoffitti REI con esclusione dei controsoffitti a membrana, garantendone la resistenza al fuoco che altrimenti ne risulterebbe compromessa.

Facili da rimuovere e reinstallare durante gli interventi di manutenzione.

Gli AF COVER SPLIT sono prodotti dimensionati in modo da coprire una vasta gamma di condizionatori da incasso su controsoffitto presenti sul mercato. Sono costituiti da un tessuto di vetro, la parte esterna alluminizzata, quella interna trattata con una speciale vernice intumescente. Per la protezione delle tubazioni del gas compresso, dello scarico condensa e tubazione corrugata, vengono forniti appositi collari da applicare in opera, fissandoli con semplici viti autofilettanti su una placchetta in calciosilicato, anch'essa fornita di serie. Il prodotto è flessibile e indicato per adattarsi a tutte le tipologie di diffusore.

Gli AF COVER SPLIT consentono una progettazione non condizionata dal vincolo di integrità nei confronti della resistenza al fuoco di un controsoffitto sul quale sono stati inseriti dei punti di condizionamento d'aria. Il peso ridotto e la flessibilità del prodotto ne facilitano l'installazione senza sovraccaricare la struttura del controsoffitto. Gli AF COVER SPLIT sono molto più facili e veloci da applicare rispetto ad una scatolatura di lastre in fibra minerale avente il medesimo scopo.

## CAMPO DI APPLICAZIONE DIRETTA

Split incassati in controsoffitti REI in fibra minerale

## DIMENSIONI

600x600x350 mm

Altre dimensioni disponibili a richiesta

## CONFEZIONAMENTO E STOCCAGGIO

A vista su pallet o in scatole di cartone

Illimitato in normali condizioni di conservazione

## MODO DI APPLICAZIONE<sup>v</sup>

1. forare la placchetta in calciosilicato in corrispondenza delle tubazioni di mandata e ritorno gas criogenico e scarico condensa;
2. inserire la placchetta forata all'uscita delle tubazioni;
3. appoggiare la copertura AF COVER SPLIT sopra il condizionatore;
4. forare la copertura AF COVER SPLIT in corrispondenza delle tubazioni;
5. montare i collari **AF COLLAR** attorno alle tubazioni e fissarli con viti autoforanti alla placchetta in calciosilicato.

## VOCE DI CAPITOLATO

Fornitura e posa del sistema antifuoco AF COVER SPLIT, costituito da un tessuto in fibra di vetro, alluminizzato e trattato con rivestimento intumescente, da collari antifuoco da applicare sulle tubazioni e da una lastra a base gesso per il fissaggio degli stessi. Il sistema è certificato per la riqualificazione REI 120 di controsoffitti antincendio collaboranti che supportano condizionatori d'aria.

## CERTIFICAZIONI

Classe REI 120 (UNI EN 1365-2)

*solaio latero-cemento protetto da controsoffitto in fibra*

