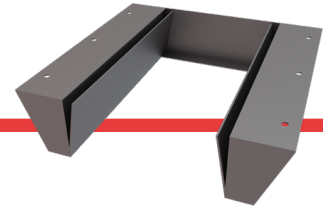


# AF COLLAR C



*Collare antifluco per applicazioni speciali per attraversamenti di impianti meccanici*



## DESCRIZIONE

**AF COLLAR C** è uno speciale elemento di protezione al fuoco certificato secondo la norma EN 1366-3 per la protezione EI 120/180 di attraversamenti di tubi combustibili che presentano curve e/o diramazioni in adiacenza a pareti/solai. La sua forma a "C" permette di assecondare il profilo curvo della tubazione e di evitare la più complessa realizzazione di protezioni scatolari in lastre a base gesso o silicati.

## CAMPO DI APPLICAZIONE DIRETTA

Tubazioni combustibili

## CARATTERISTICHE

Aspetto: scatola a "C" in acciaio inox  
 Dimensioni disponibili: da 110 a 250 mm  
 Espansione libera: >20:1  
 Temperatura di attivazione:  $\pm 180^{\circ}\text{C}$

## DIMENSIONI

Modello	Diametro tubazione (mm)	Ingombro esterno (mm)	Altezza (mm)
AF Collar C 110	sino a 110	150x150	51
AF Collar C 160	da 110 a 160	222x222	75
AF Collar C 250	da 160 a 250	355x355	100

## CONFEZIONAMENTO E STOCCAGGIO

Scatole di cartone  
 Illimitato in normali condizioni di conservazione

## MODO DI APPLICAZIONE

1. installare AF COLLAR C attorno al tubo combustibile in modo che risulti aderente al filo della parete lato fuoco;
2. fissaggio del collare così composto mediante viti autofilettanti o tasselli metallici ad espansione (non in dotazione) a seconda del supporto.

## VOCE DI CAPITOLATO

Fornitura e posa di collari antifluco AF COLLAR C, costituiti da una struttura a forma di "C" in acciaio inox e dal materiale intumescente "Firefill" 50/70/100, per la protezione fino a EI 180 di attraversamenti di tubi combustibili anche in presenza di curve a filo attraversamento. La dimensione, fino al diametro massimo di 250mm, è definita in funzione della sezione dell'attraversamento.

## CERTIFICAZIONI

Classe EI 180 (UNI EN 1366-3)	<i>solaio rigido</i>	Classe EI 120 (UNI EN 1366-3)	<i>parete flessibile</i>
Classe EI 180 (UNI EN 1366-3)	<i>parete rigida</i>		

