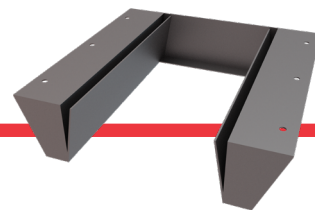


AF COLLAR C



Collare antifluco per applicazioni speciali per attraversamenti di impianti meccanici



DESCRIZIONE

Gli **AF COLLAR C** sono speciali elementi di protezione al fuoco per tubazioni combustibili anche in presenza di curve e/o diramazioni adiacenti a pareti/solai che rendono impossibile l'applicazione dei normali collari antifluco.

La particolare forma a "C" evita la realizzazione di protezioni scatolari in calcio silicato, operazione più complessa e costosa per i lunghi tempi di realizzazione.

CAMPO DI APPLICAZIONE DIRETTA

Vedere le schede applicazioni.

CARATTERISTICHE

Aspetto:	scatola a "C" in acciaio inox
Colore:	acciaio lucido
Dimensioni disponibili:	da 110 a 250 mm
Espansione libera:	>20:1
Temperatura di attivazione:	± 180°C

DIMENSIONI

Modello	Diametro tubazione (mm)	Ingombro esterno (mm)	Altezza (mm)
AF Collar C 110	sino a 110	150x150	51
AF Collar C 160	da 110 a 160	222x222	75
AF Collar C 250	da 160 a 250	355x355	100

CONFEZIONAMENTO E STOCCAGGIO

Scatole di cartone
Illimitato in normali condizioni di conservazione

MODO DI APPLICAZIONE

1. installare **AF COLLAR C** attorno al tubo combustibile in modo che risulti aderente al filo della parete lato fuoco;
2. fissare al supporto con tasselli in acciaio (8x60 mm) su solai e pareti in calcestruzzo e muratura, con viti autofilettanti in acciaio sulle strutture in cartongesso.

VOCE DI CAPITOLATO

Fornitura e posa di collari antifluco **AF COLLAR C**, costituiti da un elemento in acciaio inox di forma quadrata e dotati di sistema di chiusura adatto al contenimento del materiale intumescente Firefill 50/70/100, per la protezione fino a EI 180 di attraversamenti di tubi combustibili anche in presenza di curve a filo attraversamento. La dimensione sarà predefinita in funzione della sezione del tubo combustibile.

CERTIFICAZIONI

Classe EI 180 (UNI EN 1366-3)	<i>Solaio in calcestruzzo</i>
Classe EI 180 (UNI EN 1366-3)	<i>Parete in gasbeton</i>
Classe EI 120 (UNI EN 1366-3)	<i>Parete in cartongesso</i>

