

SELECT-PLUS S8133

Tenda da sole a bracci estensibili (incrociati)

S8133



	min. 115 cm max. 775 cm		min. 150 cm max. 350 cm
--	----------------------------	--	----------------------------

	0° – 60° Montaggio a parete 0° – 60° Montaggio a soffitto 0° – 60° Montaggio su legno
--	---

Larghezza minima per sporgenze standard

Sporgenza	Larghezza minima 2 bracci	4 bracci
150 cm	115	
180 cm	130	
200 cm	140	
225 cm	155	
250 cm	170	
275 cm	185	475
300 cm	200	500
325 cm	215	525
350 cm	225	600

Descrizione

Tenda con barra triangolare in acciaio zincato, verniciato alle polveri. Apertura e chiusura con asta di manovra verniciata alle polveri nei colori standard e dotata di maniglia e gancio. Arganella a coppia conica con finecorsa e frizione, rapporto di trasmissione 4,5:1. Calotta perno ottagonale retrattile e rullo avvolgitore in acciaio zincato con ogiva, per l'inserimento del tessuto. Bracci estensibili incrociati, in alluminio estruso, con molle integrate e cavetti in acciaio inox. L'incrocio dei due bracci si ottiene con l'abbassamento del braccio destro, rispetto a quello sinistro, mediante l'impiego di un attacco più lungo per il fissaggio al frontalino ed al supporto bracci. Accessori in lega di alluminio pressofuso e piastre sia per il montaggio a soffitto che a parete (optional: piastre per legno). Frontalino in alluminio estruso, con gocciolatoio, estremità laterali e scanalature per il fissaggio dei bracci, del tessuto e del volant. Supporto bracci in lega di alluminio con vite di regolazione dell'inclinazione integrata, che va da orizzontale fino a 60 gradi. Per larghezze superiori a cm. 601, la tenda viene dotata di reggirulli con cinghia in nylon.

Optional: movimento motorizzato con motoriduttori a corrente alternata 230 V/50 Hz con freno a frizione, finecorsa elettronico e protezione termica. Connessione con grado di protezione IP54, cavo 50-150 cm, 4 poli doppio isolamento.

CONDIZIONI DI FORNITURA

La tenda viene fornita completamente assemblata e con tessuto.

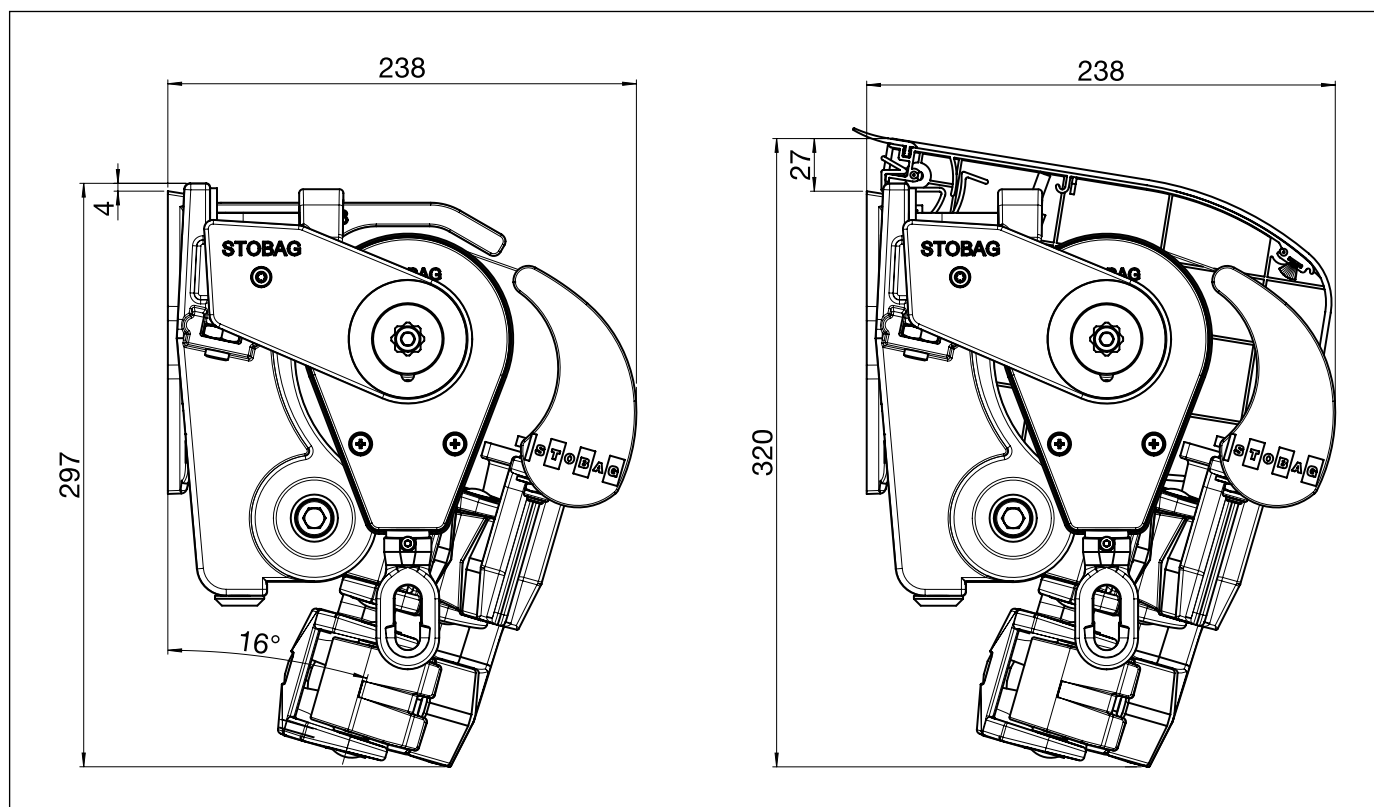


SELECT-PLUS S8133

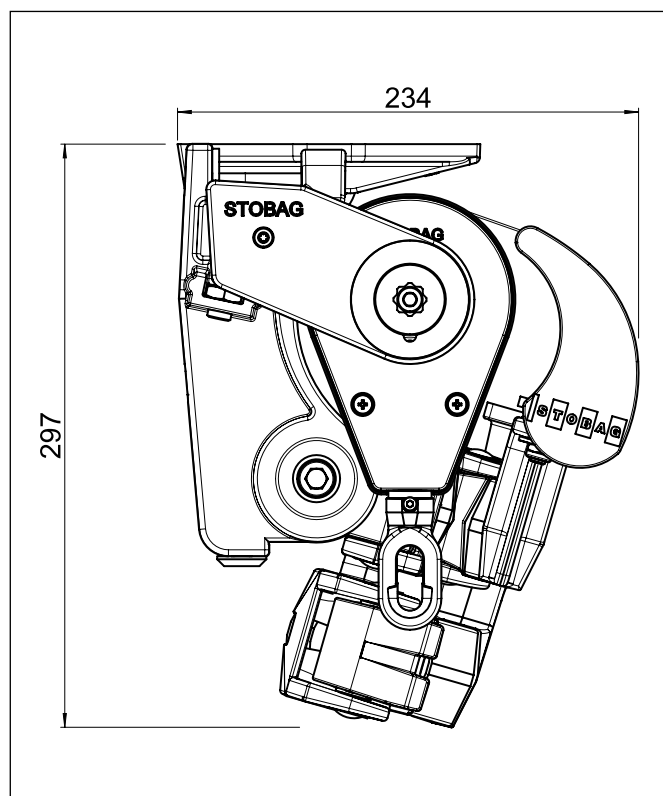
Tenda da sole a bracci estensibili (incrociati)

S8133

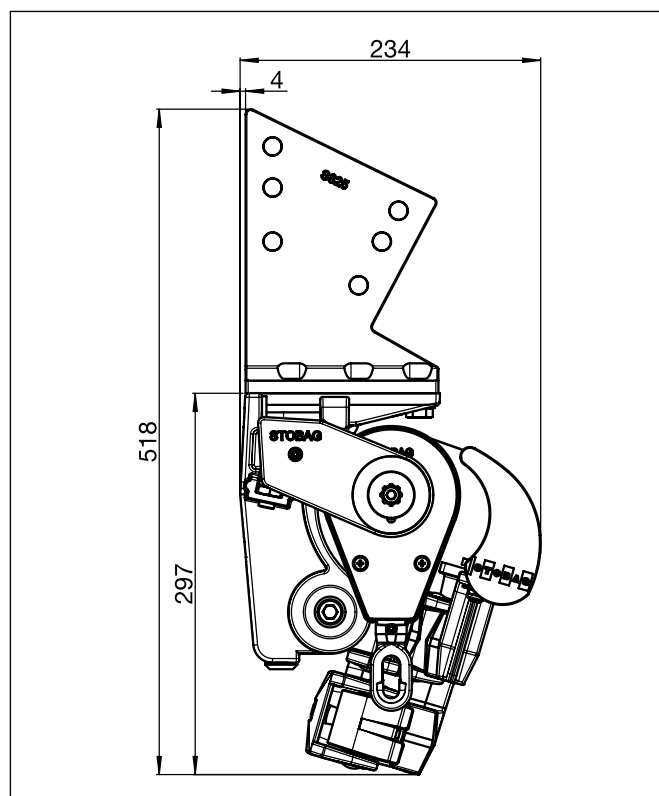
Montaggio a parete



Montaggio a soffitto



Montaggio su legno

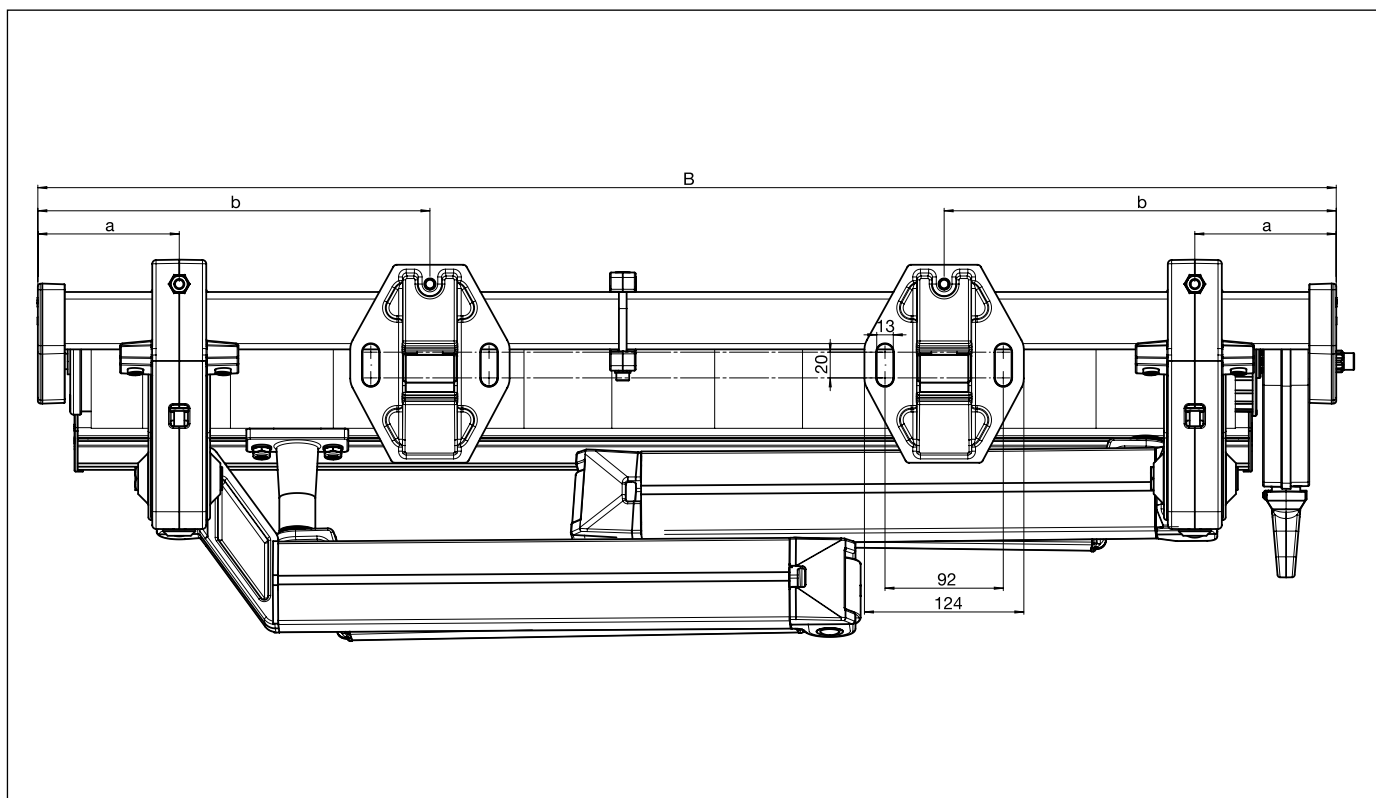


SELECT-PLUS S8133

Tenda da sole a bracci estensibili (incrociati)

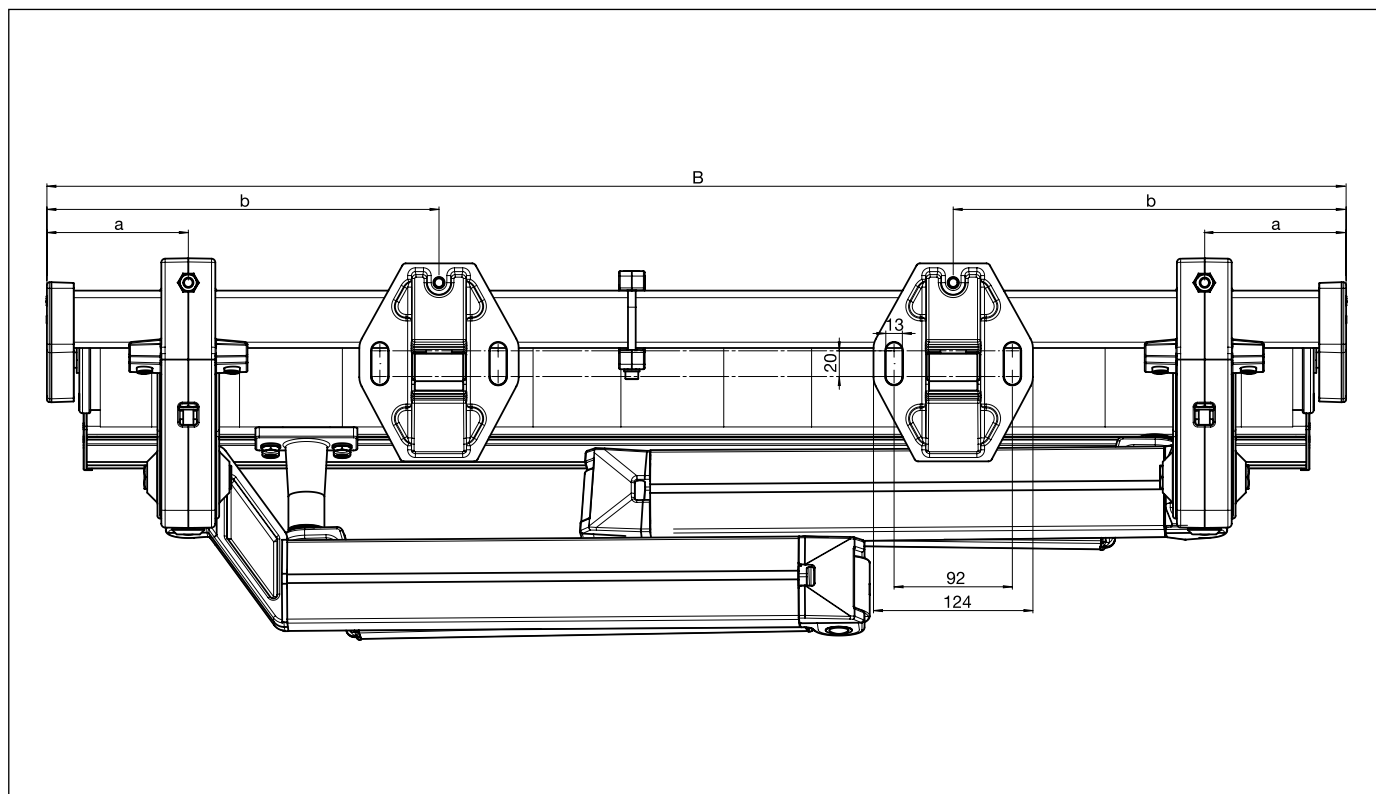
S8133

Prospetto montaggio con arganello



S8133

Prospetto montaggio con motoriduttore



B = larghezza totale