


SELECT-BETA S8180

Tenda da sole a bracci estensibili con inclinazione doppia

S8180



	min. 250 cm max. 600 cm		min. 235 cm max. 310 cm
---	----------------------------	---	----------------------------

	0°-60° (posteriore) 30° (anteriore, non regolabile)
---	--

Larghezza minima per sporgenze standard

Sporgenza	Larghezza minima	Braccio posteriore
235 cm	250	150
265 cm	275	180
285 cm	300	200
310 cm	325	225

Descrizione

Tenda a doppia inclinazione, con barra triangolare portante in acciaio zincato, verniciato alle polveri. Apertura e chiusura con asta di manovra verniciata alle polveri nei colori standard e dotata di maniglia e gancio. Arganello a coppia conica con finecorsa e frizione, rapporto di trasmissione 4,5:1. Calotta perno ottagonale retrattile e rullo avvolgitore in acciaio zincato con ogiva, per l'inserimento del tessuto. Doppie bracci estensibili in alluminio estruso con molle integrate e cavetti in acciaio inox. Accessori in lega di alluminio pressofuso e piastre sia per il montaggio a soffitto che a parete (optional: piastre per legno). Frontalino anteriore in alluminio estruso, con gocciolatoio per scolo acqua, estremità laterali e scanalature per il fissaggio dei bracci, del tessuto e del volant.

Frontalino centrale in alluminio estruso, con scanalature per il fissaggio dei bracci e vite per il collegamento dei bracci posteriori con quelli anteriori.

Supporto bracci in lega di alluminio con vite di regolazione dell'inclinazione integrata, che va da orizzontale fino a 60gradi. Per garantire la stabilità dei bracci posteriori, viene fissata una flangia supplementare al supporto bracci.

Optional: movimento motorizzato con motoriduttori a corrente alternata 230 V/50 Hz con freno a frizione, finecorsa elettronico e protezione termica. Connessione con grado di protezione IP54, cavo 50-150 cm, 4 poli doppio isolamento.

CONDIZIONI DI FORNITURA

La tenda viene fornita completamente assemblata e con tessuto

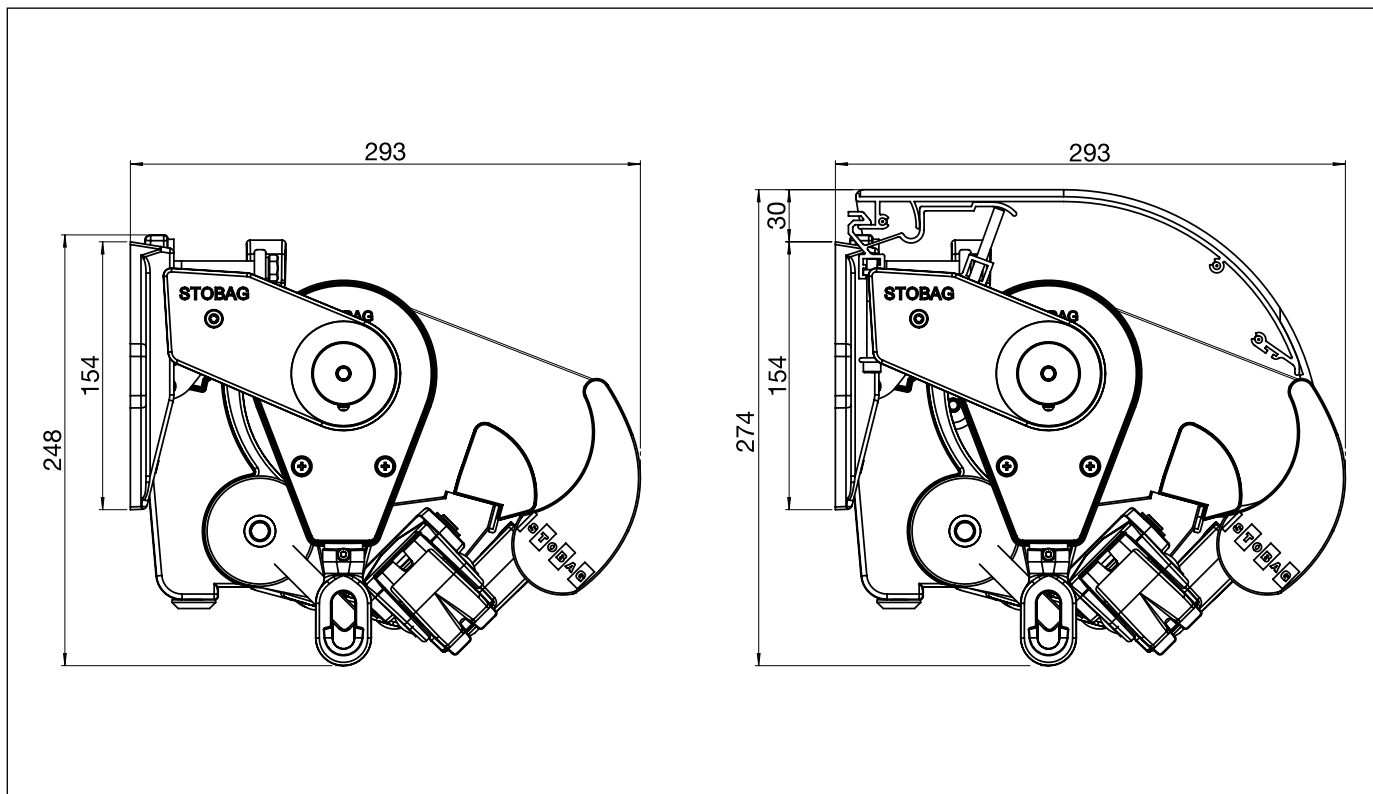


SELECT-BETA S8180

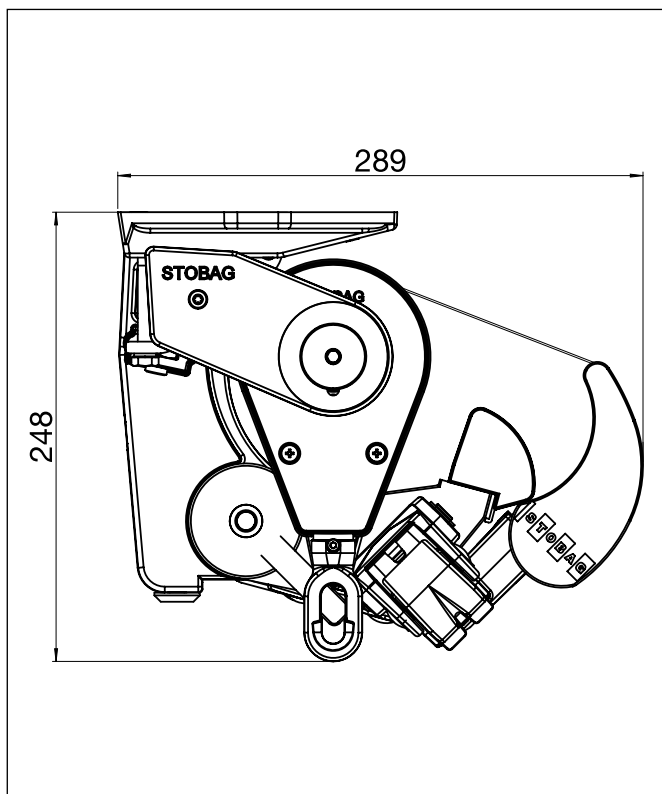
Tenda da sole a bracci estensibili con inclinazione doppia

S8180

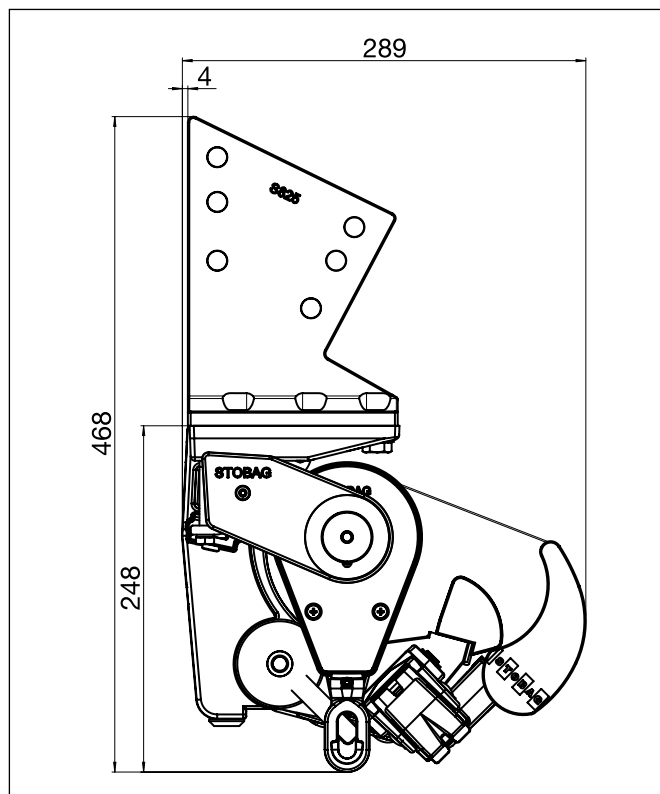
Montaggio a parete



Montaggio a soffitto



Montaggio su legno

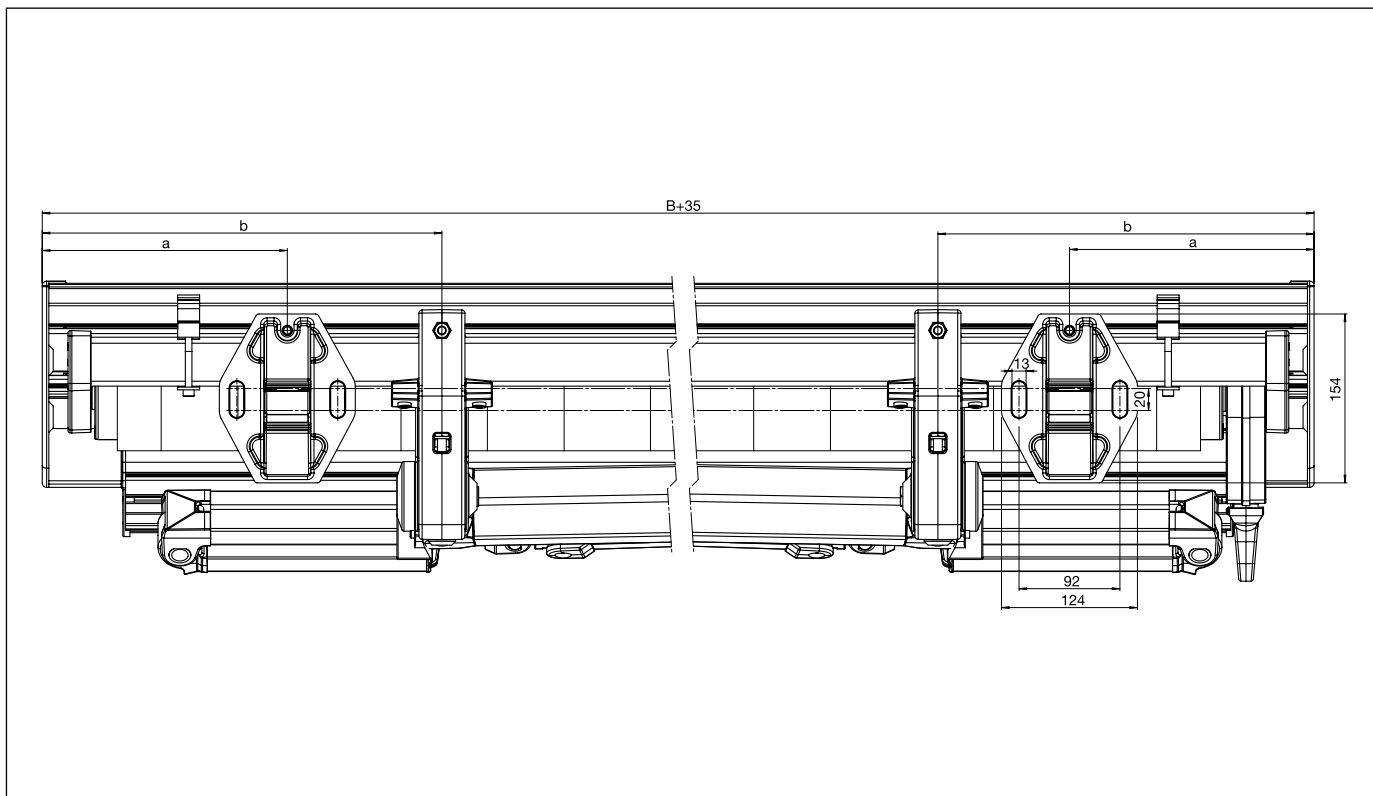


SELECT-BETA S8180

Tenda da sole a bracci estensibili con inclinazione doppia

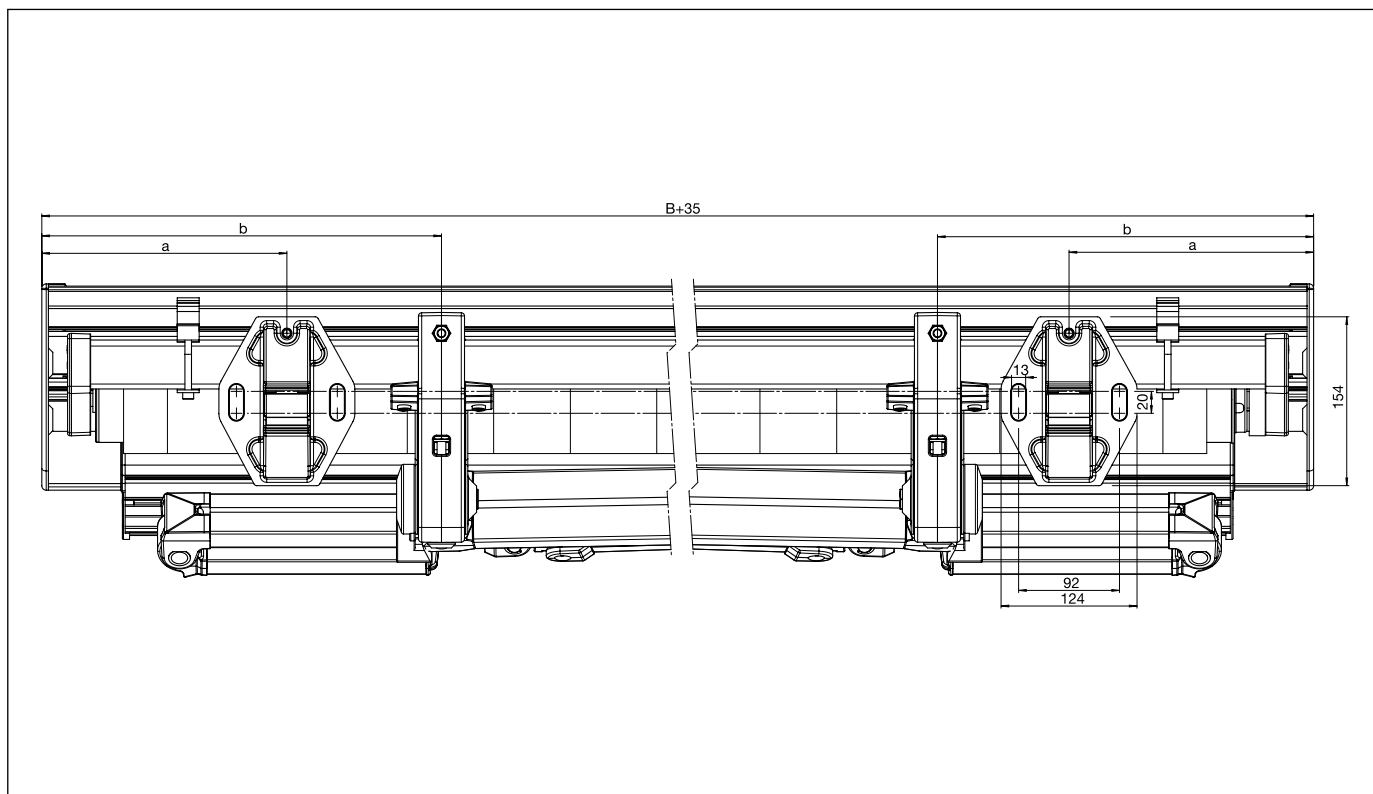
S8180

Prospetto montaggio con arganello



S8180

Prospetto montaggio con motoriduttore



B = larghezza totale