


IDEAL-PLUS S4160

Tende a braccio con tettuccio integrato

S4160



	min. 190 cm max. 600 cm		min. 150 cm max. 350 cm
---	----------------------------	---	----------------------------

	0°-68° Montaggio a parete 9°-90° Montaggio a soffitto 9°-90° Montaggio su legno
---	---

Larghezza minima per sporgenze standard

Sporgenza	Larghezza minima
150 cm	190
200 cm	252
250 cm	300
300 cm	360
350 cm	412

Descrizione

Tenda a piastre separate senza barra e con tettuccio integrato. Apertura e chiusura con asta di manovra verniciata alle polveri nei colori standard e dotata di maniglia e gancio. Arganello a coppia conica con finecorsa e frizione e con rapporto di trasmissione 4,5:1. Flangie laterali rotanti, per il montaggio della tenda sia a soffitto che a parete. Bracci estensibili in alluminio estruso con molle integrate e cavetti in acciaio inox. Accessori in lega di alluminio pressofuso e piastre per il montaggio a soffitto o a parete. Rullo avvolgitore in acciaio zincato con ogiva, per l'inserimento del tessuto. Frontalino in alluminio estruso con estremità laterali e scanalature per il fissaggio dei bracci, del tessuto e del volant.

Optional: movimento motorizzato con motoriduttori a corrente alternata 230 V/50 Hz con freno a frizione, finecorsa elettronico e protezione termica. Connessione con grado di protezione IP54, cavo 50-150 cm, 4 poli doppio isolamento.

CONDIZIONI DI FORNITURA

La tenda viene fornita completamente assemblata.

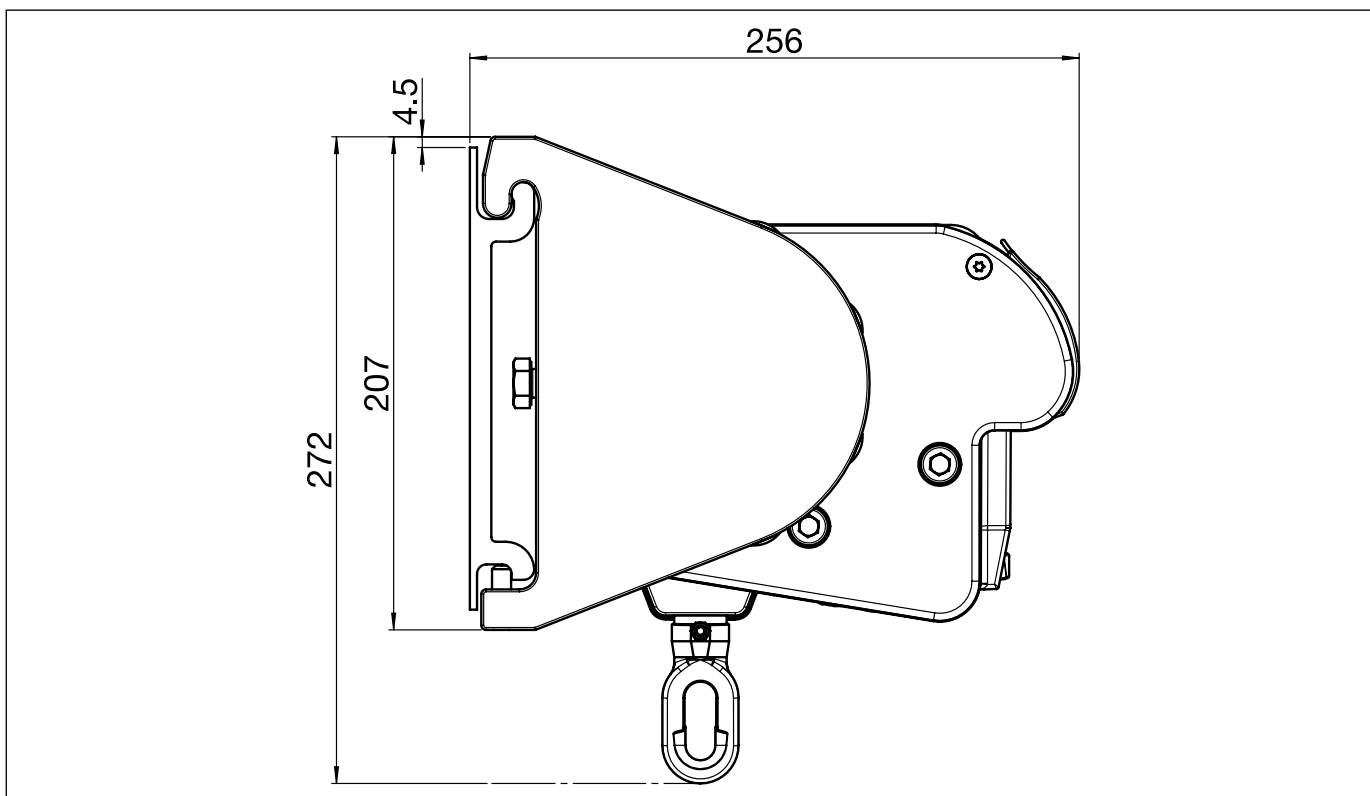


IDEAL-PLUS S4160

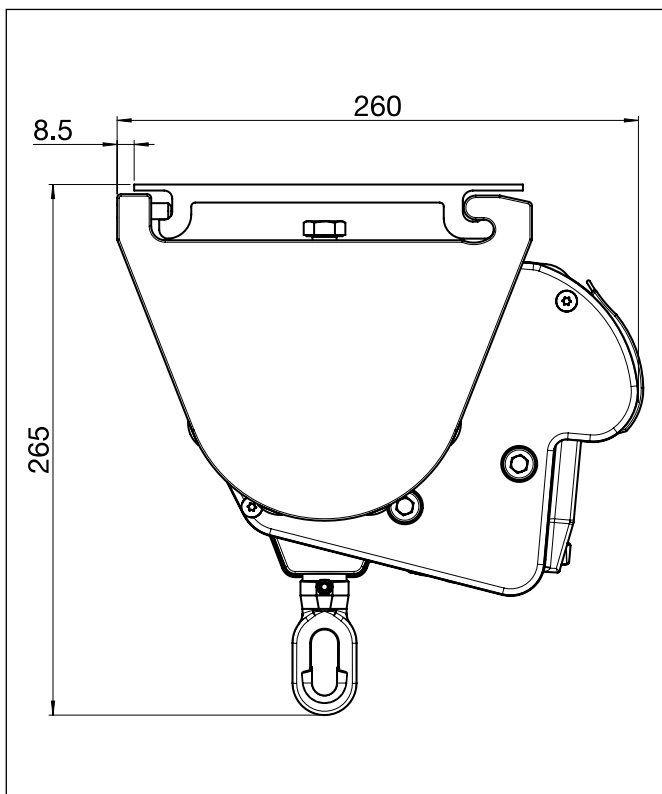
Tende a braccio con tettuccio integrato

S4160

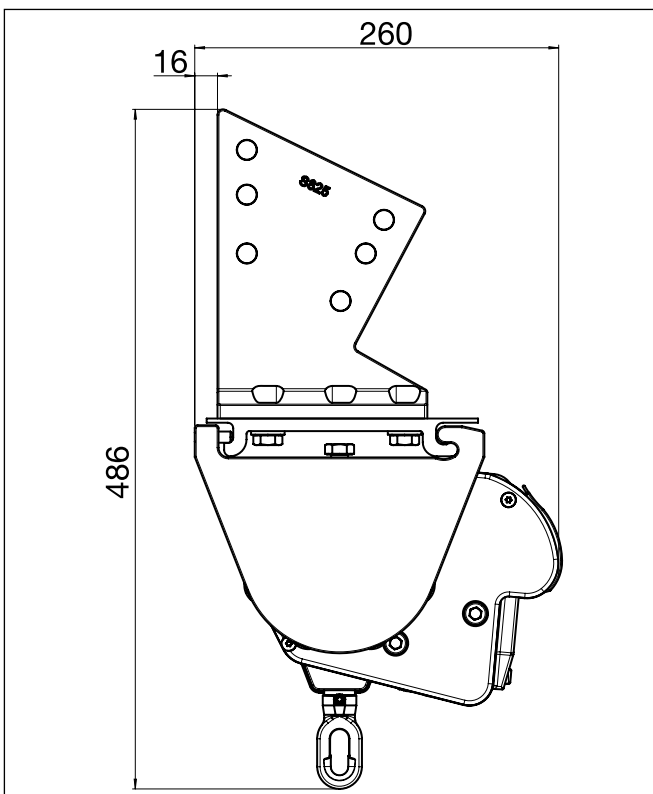
Montaggio a parete



Montaggio a soffitto



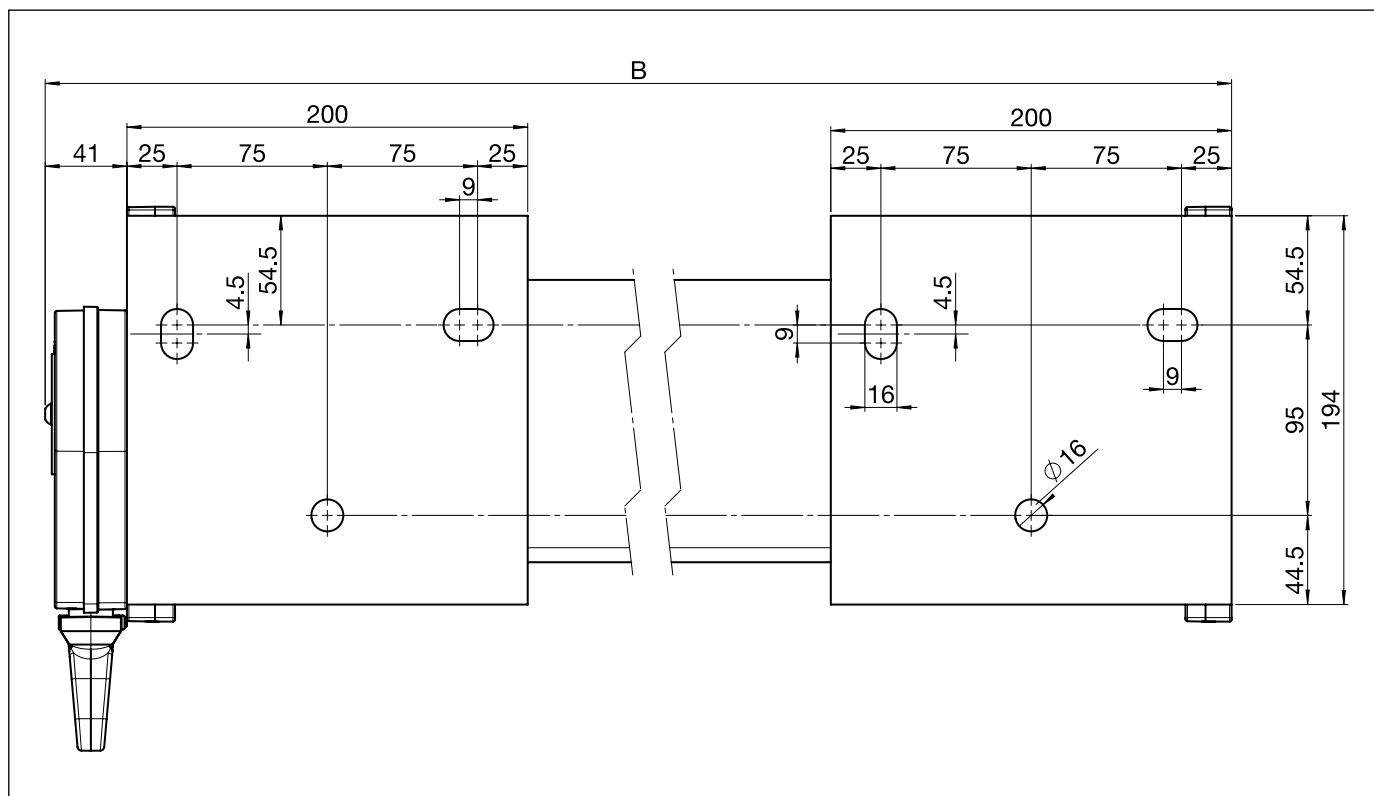
Montaggio su legno



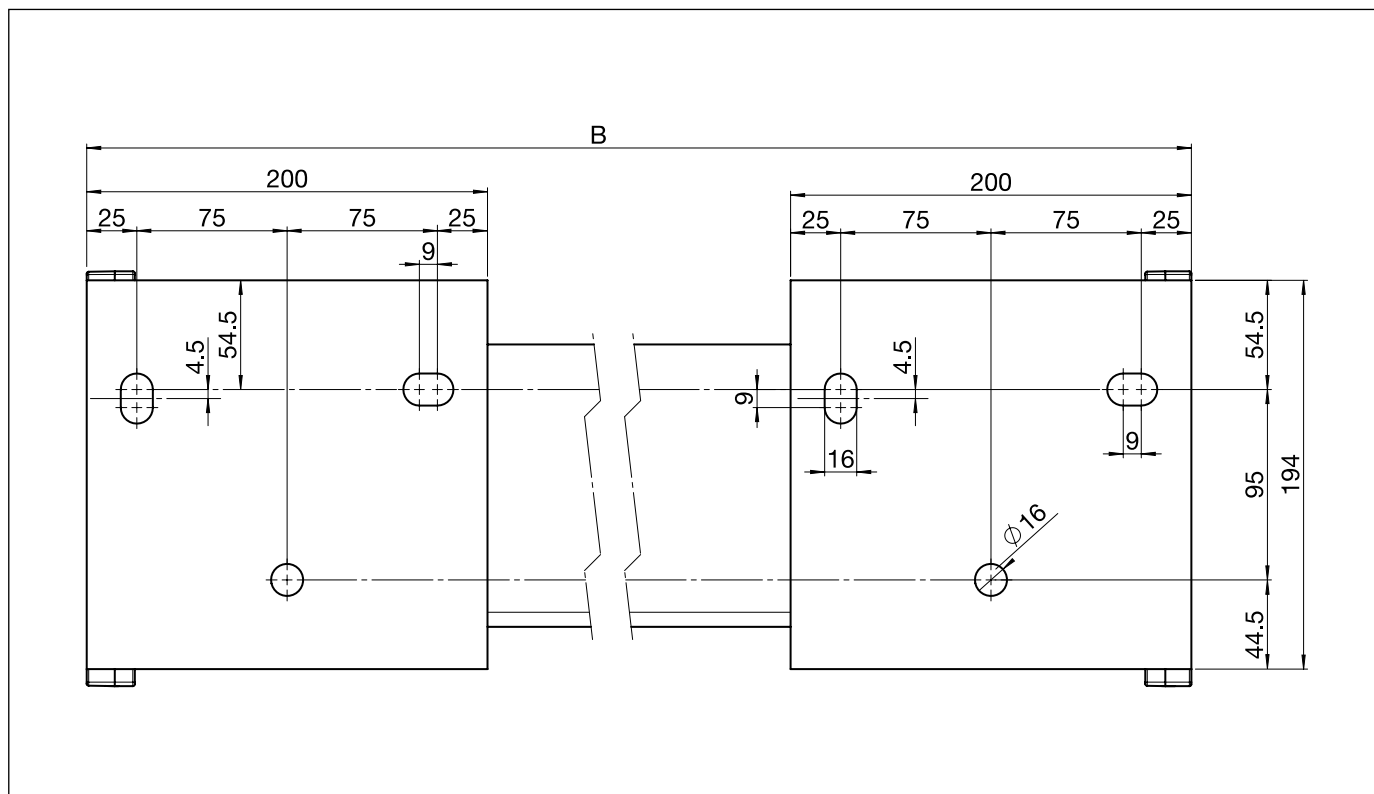
Tende a braccio con tettuccio integrato

S4160

Prospetto montaggio con arganello

**S4160**

Prospetto montaggio con motoriduttore



B = larghezza totale