

RÖFIX W30+ IDEAL-plus Flex 3D

Profilo telescopico con rete premontata

Avvertenze legali e tecniche:

Per la lavorazione dei nostri prodotti, rispettare le informazioni riportate nelle schede tecniche. Si raccomanda di considerare le norme generali e specifiche per i diversi Paesi (UNI, ÖNORM, SIA, ecc.), nonché le indicazioni delle Associazioni Professionali Nazionali.

Campi di applicazione:

Profilo di raccordo a finestre, porte ed elementi costruttivi simili, per intonaco di sistemi di isolamento termico (telescopico con compensatore di dilatazione 2D) per spessori da 100 a 200 mm.

Grazie ai due profili inseriti l'uno nell'altro con guarnizione adesiva e labbro protettivo, il profilo di raccordo può muoversi in orizzontale e in verticale. In tal modo è possibile compensare le dilatazioni nella zona di raccordo tra l'intonaco ed il telaio.

Eventuali impieghi non espressamente descritti nella scheda tecnica possono essere adottati solo dopo aver consultato il detentore del sistema.

Caratteristiche:

- a prova di pioggia battente (ON B6410)
- collaudato sotto carico alternato di compressione-trazione (EN 12211)
- soluzione di raccordo meccanicamente separato
- lavorazione rapida ed economica

Lavorazione:

Dati tecnici		
SAP-Art. Nr.:	2000153227	2000148449
NAV-Art. Nr.:	136761	143845
Imballaggio		
Unità per bancale		
Quantità per unità	37,5 ml./cf.	60 ml./cf.
Lunghezza	150 cm	240 cm
Colore	bianco	
Larghezza di rete	12,5 cm	
Temperatura del supporto	> 5 °C	
Reazione al fuoco	B1 (DIN4102)	

Materiale di base:

- emulsione di pulizia ed adesivo
- Aletta protettiva di copertura.

Condizioni di lavorazione:

Durante la fase di lavorazione e di essiccazione la temperatura dell'ambiente circostante e del supporto non deve scendere al di sotto di +5 °C.

Supporto:

Il supporto deve essere asciutto, consistente, nonché privo di materiali estranei (ad es. polvere, fuliggine, alghe, efflorescenze, ecc.).

Trattamento preliminare del supporto:

Effettuare preventivamente una prova per verificare se il supporto è idoneo all'incollaggio. Qualora gli eventuali supporti preesistenti necessitino di una pulizia sarà necessario impiegare dei detergenti idonei. Contattare a riguardo il costruttore delle finestre o delle porte.

Lavorazione:

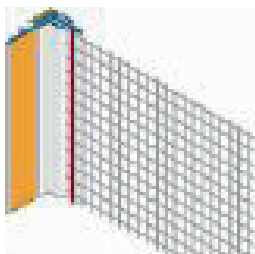
Ridurre il profilo alla lunghezza voluta con una forbice per profili.

Rimuovere la carta di protezione dal nastro autoadesivo in PE, incollare quest'ultimo allineandolo a distanza regolare rispetto al profilo del telaio.

In corrispondenza delle giunzioni d'angolo rompere per ca. 5 cm l'aletta protettiva delle barre verticali e tagliare ca. 3 cm. Quindi inserire orizzontalmente la barra trasversale di testa tra le barre verticali.

Considerazioni su pericoli:

I dati relativi alla sicurezza, sono riportati nella Scheda di Sicurezza. Prima dell'impiego del prodotto, consultare attentamente la scheda.

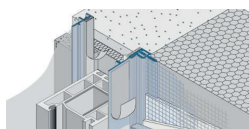


RÖFIX W30+ IDEAL-plus Flex 3D

Profilo telescopico con rete premontata

Avvertenze di lavorazione: Prima di iniziare i lavori di rasatura staccare la carta dall'aletta di protezione e incollare sulla parte adesiva dell'aletta i teli protettivi per le finestre o le porte.
Dopo aver ultimato i lavori di rivestimento si piega l'aletta protettiva in avanti staccandola in corrispondenza dell'apposito intaglio.

Stoccaggio: I profili vengono forniti confezionati in cartoni. Essi vanno stoccati assolutamente su un supporto stabile e piano e protetti, da umidità, bagnato e calore eccessivo.
Periodo di conservazione: min. 12 mesi.



Avvertenze generali: La presente scheda tecnica sostituisce ed annulla le precedenti versioni.
Le informazioni della presente scheda tecnica corrispondono alle nostre attuali conoscenze ed esperienze.
I dati sono stati elaborati con la massima cura e coscienza, senza tuttavia alcuna garanzia di esattezza e completezza e senza alcuna responsabilità riguardo alle ulteriori decisioni dell'utente.
I dati di per sé non comportano alcun impegno giuridico od obblighi secondari di altro tipo. I dati non esimono il cliente in linea di principio dal controllare autonomamente il prodotto sotto il profilo della sua idoneità per l'impiego previsto.
I nostri prodotti sono soggetti a continui controlli di qualità sia sulle materie prime sia sul prodotto finito per garantire una qualità costante.
I nostri tecnici e consulenti sono a Vostra disposizione per informazioni, chiarimenti e quesiti sull'impiego e la lavorazione dei nostri prodotti, come pure per sopralluoghi in cantiere.
Le schede tecniche aggiornate sono reperibili in internet, nel sito www.roefix.com o possono essere richieste presso i nostri uffici.