



SIRO SR5000

Protezione laterali

SR5000



	min. 120 cm max. 200 cm		min. 100 cm max. 400 cm
--	----------------------------	--	----------------------------

Descrizione

Protezione laterale versatile, con molle a torsione di tensionamento, integrate. Cassonetto in alluminio estruso completo di estremità e flangie di montaggio in lega di alluminio con 90° di regolazione. Il cassonetto contiene un tessuto con dimensioni massime di 400cm. e peso di 300g/m².

Frontalino estraibile in alluminio estruso, con scanalature per l'inserimento del telo ed il fissaggio della maniglia, in lega di alluminio. Quando la tenda è aperta, la maniglia viene ancorata al kit aggancio frontale SR416, oppure al piantone, disponibile come optional. Rullo avvolgitore in acciaio con ogive per l'inserimento del telo.

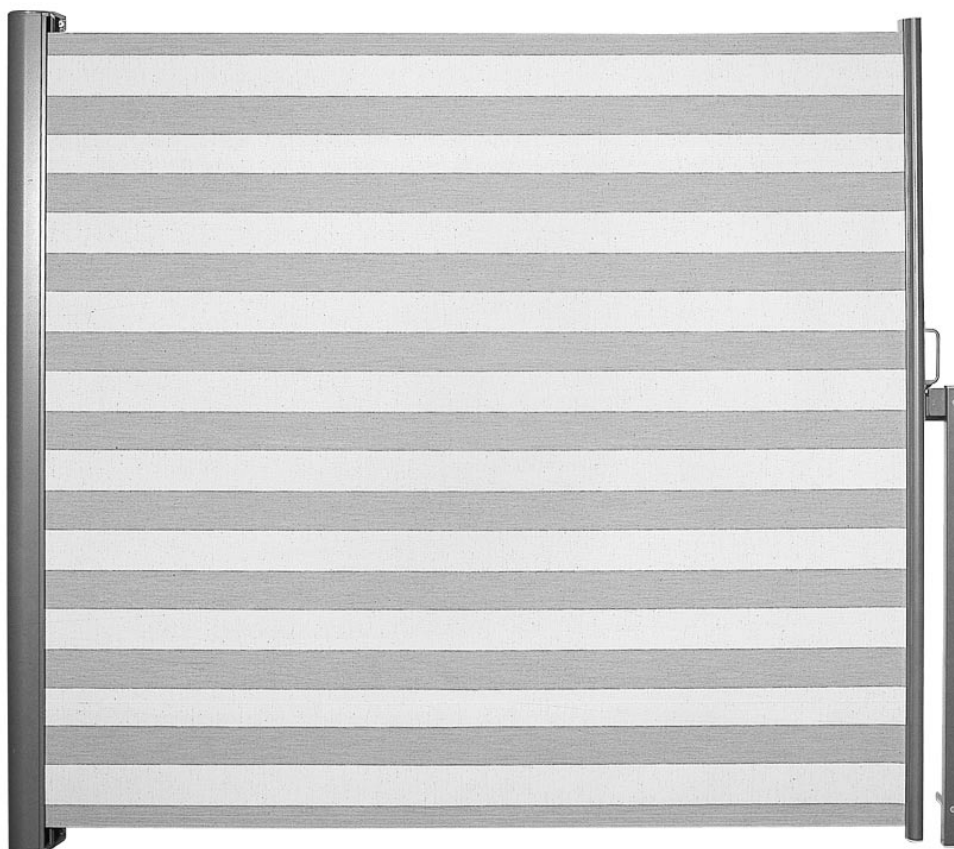
Optional:

Piantone a svitare con piastre per l'ancoraggio a terra.

Piantone ad incastro con tubolare da interrare. Il piantone in acciaio può essere impiegato con diversi tubolari da interrare.

CONDIZIONI DI FORNITURA

Tenda fornita assemblata e completa di tessuto, optional piantone per il bloccaggio del frontalino fornito separatamente.



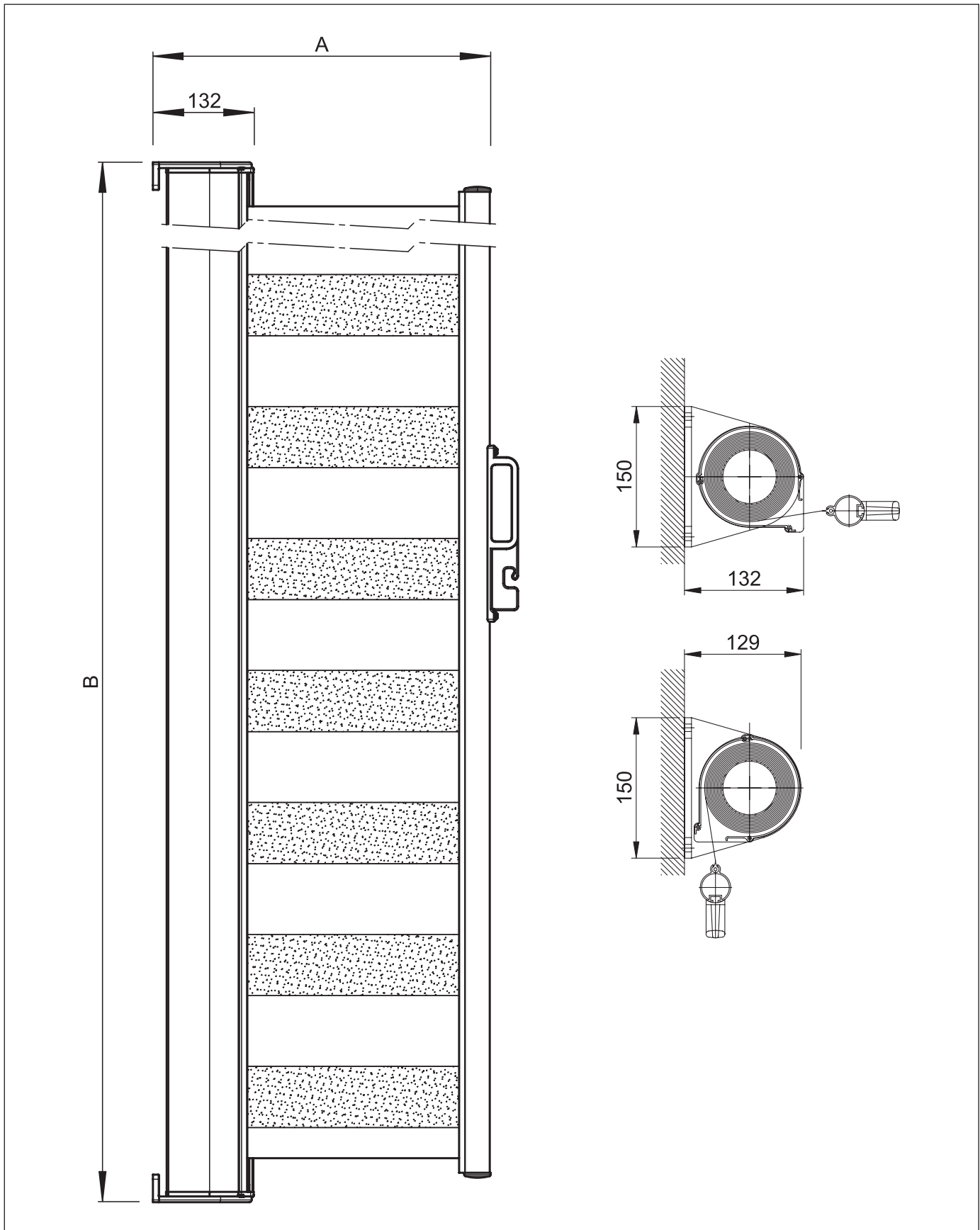


SIRO SR5000

Protezione laterali

SR5000

Montaggio frontale



A = Sporgenza

B = Larghezza totale

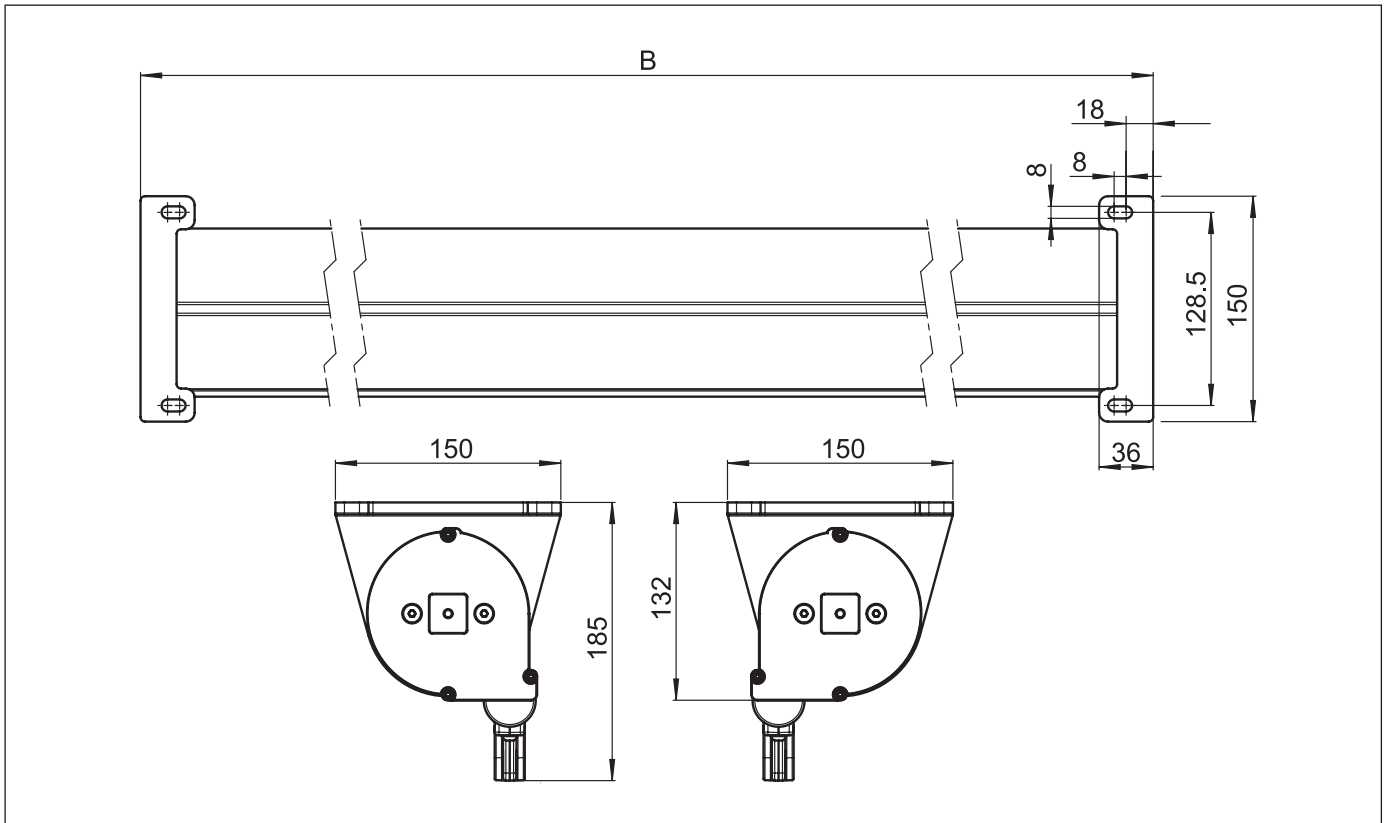


SIRO SR5000

Protezione laterali

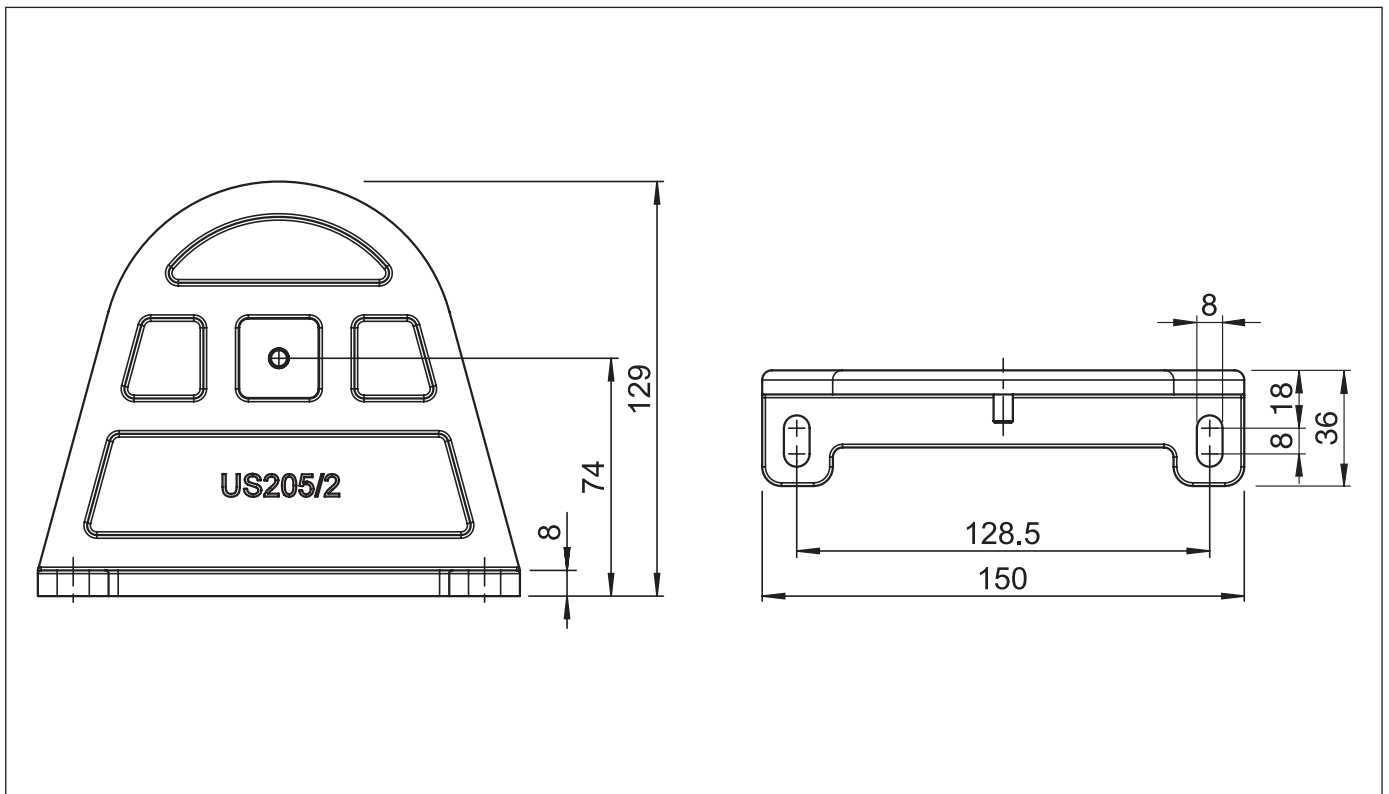
SR5000

Montaggio a soffitto



SR5000

Staffe di fissaggio US205/2



B = Larghezza totale