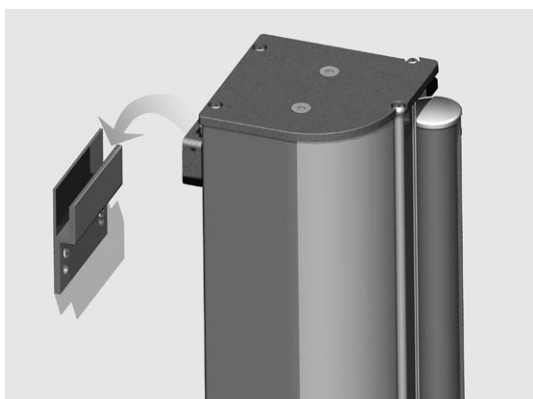




## SIRO-FLEX SR6000

Protezione laterali

### SR6000



min. 120 cm  
max. 200 cm



min. 100 cm  
max. 400 cm

### Descrizione

Protezione laterale, versatile e con molle a torsione di tensionamento, integrate. Modello dotato di flangia di aggancio, che consente una veloce rimozione del cassonetto, dalle piastre di fissaggio a parete. La posizione di fissaggio può essere regolata all'altezza desiderata. Il cassonetto in alluminio estruso, completo di estremità, può contenere un tessuto con dimensioni massime di 250cm. e peso di 300g/m<sup>2</sup>. Frontalino estraibile in alluminio estruso, con scanalature per l'inserimento del telo ed il fissaggio della maniglia, in lega di alluminio. Rullo avvolgitore in acciaio con ogive per l'inserimento del telo. Quando la tenda è aperta, la maniglia viene ancorata al kit aggancio frontale SR416, oppure al piantone, disponibile come optional.

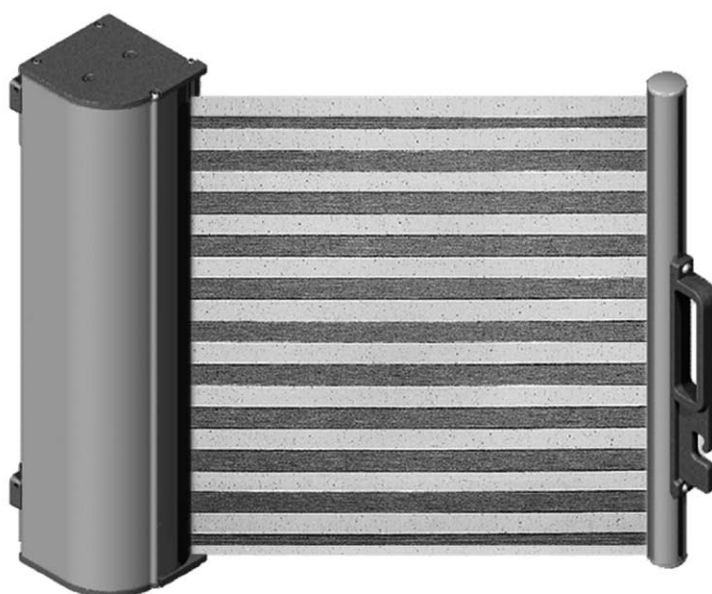
#### Optional:

Piantone a svitare con piastre per l'ancoraggio a terra.

Piantone ad incastro con tubolare da interrare. Il piantone in acciaio può essere impiegato con diversi tubolari da interrare.

### CONDIZIONI DI FORNITURA

Tenda fornita assemblata e completa di tessuto, optional piantone per il bloccaggio del frontalino fornito separatamente.



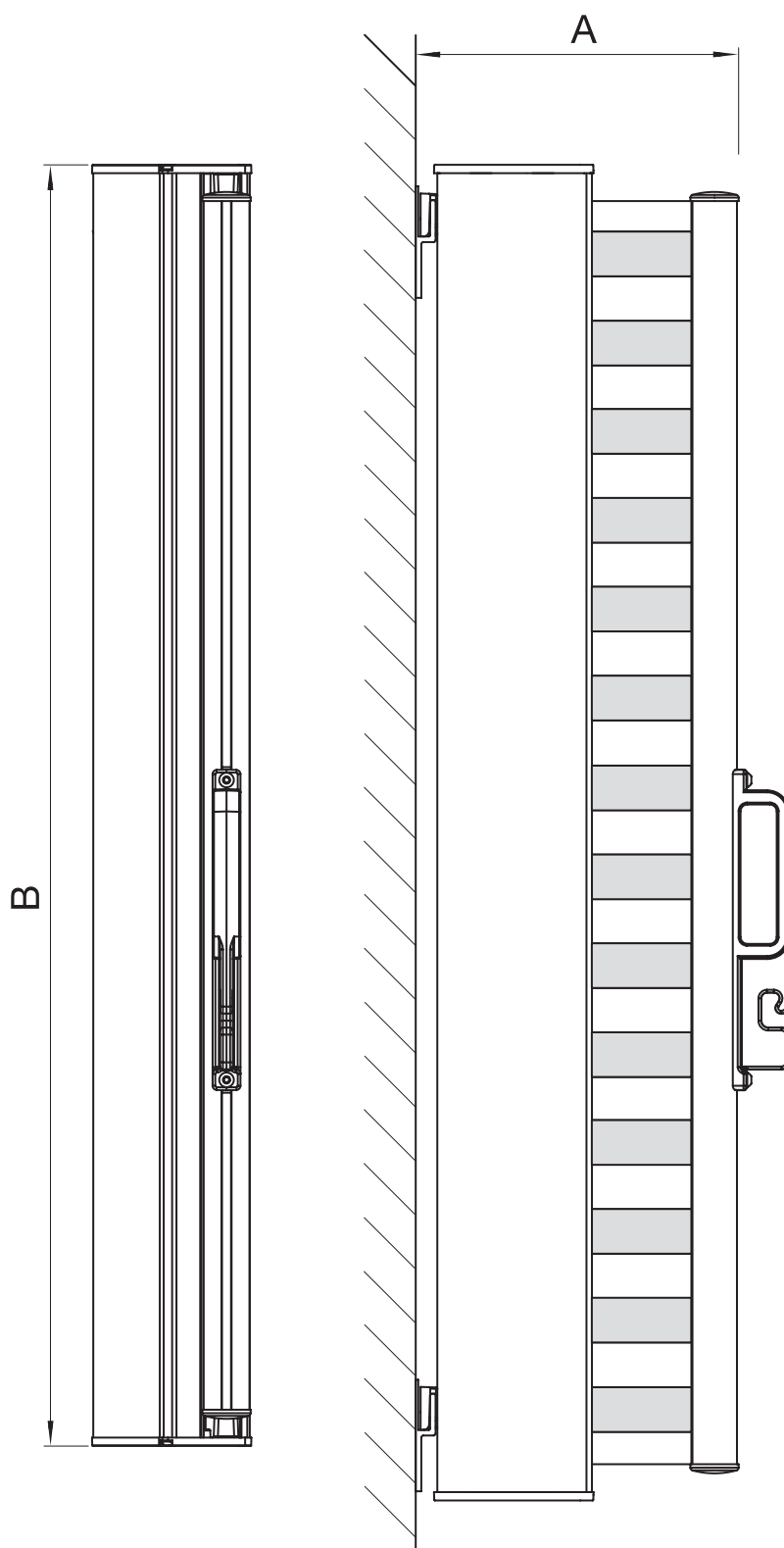


# SIRO-FLEX SR6000

Protezione laterali

SR6000

Montaggio frontale



A = Sporgenza

B = Larghezza totale

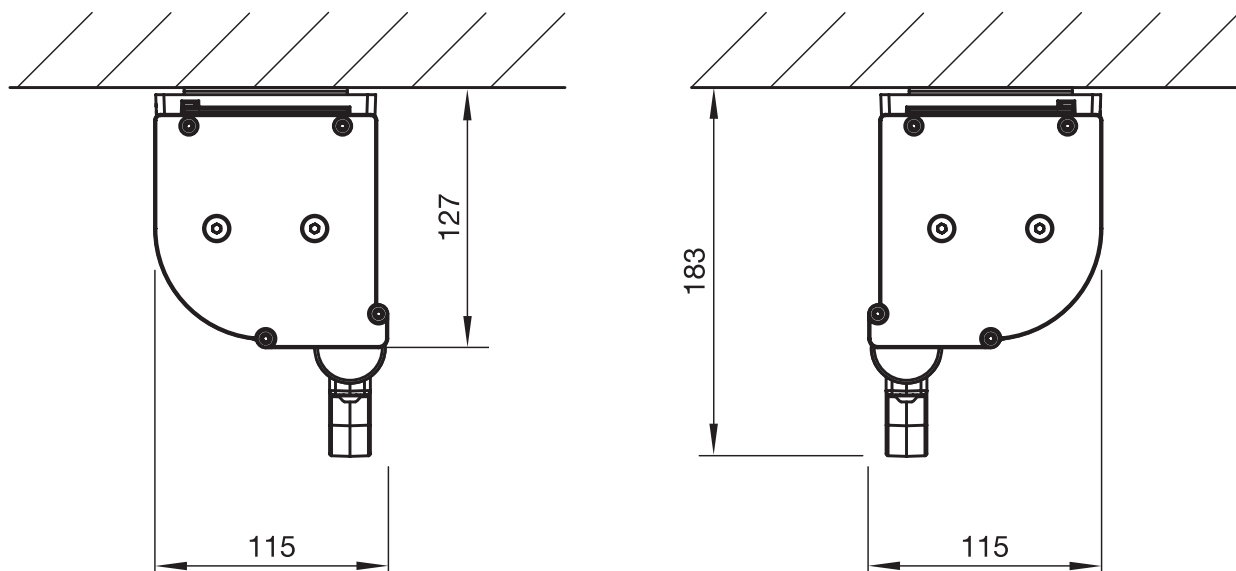


# SIRO-FLEX SR6000

Protezione laterali

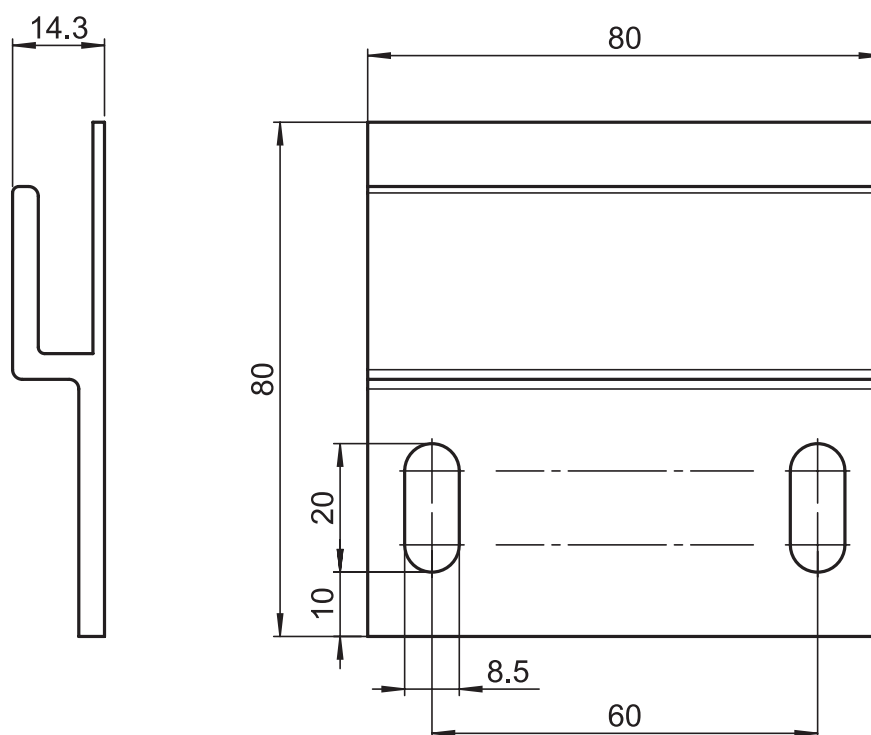
## SR6000

## Montaggio a soffitto



## SR606

## Piastra per montaggio a parete



B = Larghezza totale