

LASTRE IN CALCESTRUZZO PER PAVIMENTI

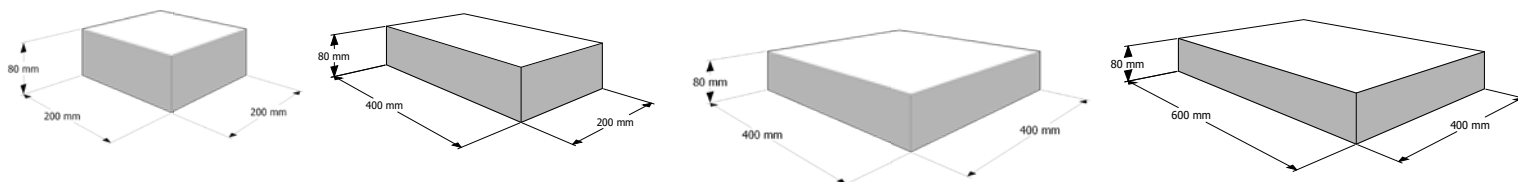
| | |
|----------------------|--|
| Nome commerciale | Arena |
| Serie | Serie Premium - Serie Prestige - Serie Elite |
| Finiture disponibili | Doppio strato |

| | |
|---------------------------|------------------------|
| Spessore (mm) | 80 |
| Peso (kg/m ²) | 180 |
| Impiego previsto | Pavimentazioni esterne |

CARATTERISTICHE TECNICHE COME DA NORMA UNI EN 1339

| | | | |
|------------------------------------|--|--|------------------------------|
| Spessore nominale | 80 (± 2 mm) | Durabilità assorbimento d'acqua | ≤ 6% |
| Dimensioni mm | 200x200 / 400x400 400x600 / 400x200 | Resistenza a flessione caratteristica | ≥ 3,5 Mpa |
| | | Carico di rottura per unità di lunghezza | Soddisfacente |
| Differenza massima sulla diagonale | Classe 2K (3 mm) | Resistenza all'abrasione doppio strato base | Classe 3H (impronta ≤ 23 mm) |
| Convessità massima | 1,5 mm | Resistenza all'abrasione doppio strato al quarzo | - |
| Cavità massima | 1,0 mm | Scivolamento/slittamento | ≥ 60 |
| Emissioni di amianto | Assente | Conduttività termica | Non pertinente |
| Reazione al fuoco | Classe A1 | Comportamento al fuoco esterno | Soddisfacente |

DIMENSIONI



Serie Premium



granito black



granito grey



granito white

DESTINAZIONE D'USO



POSA A MACCHINA



Serie Prestige



bianco antico



rosato

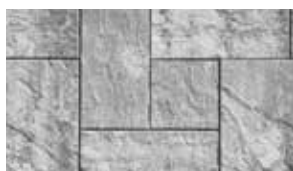


sabbia

Serie Elite



sabbia



bianco antico



nevada



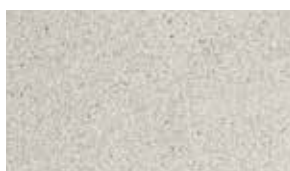
rosato



nero



grigio

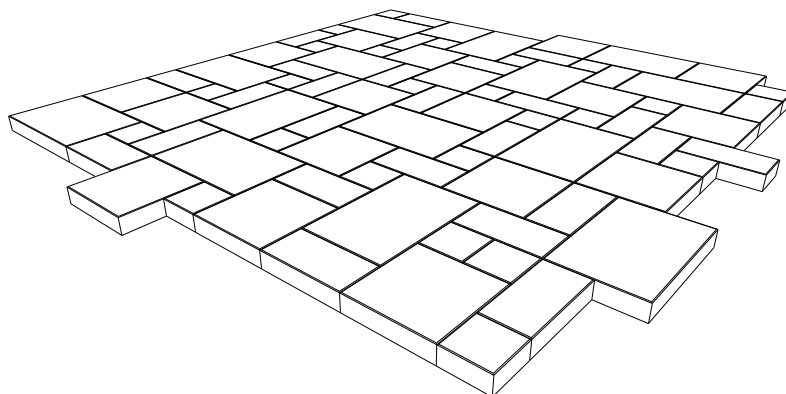
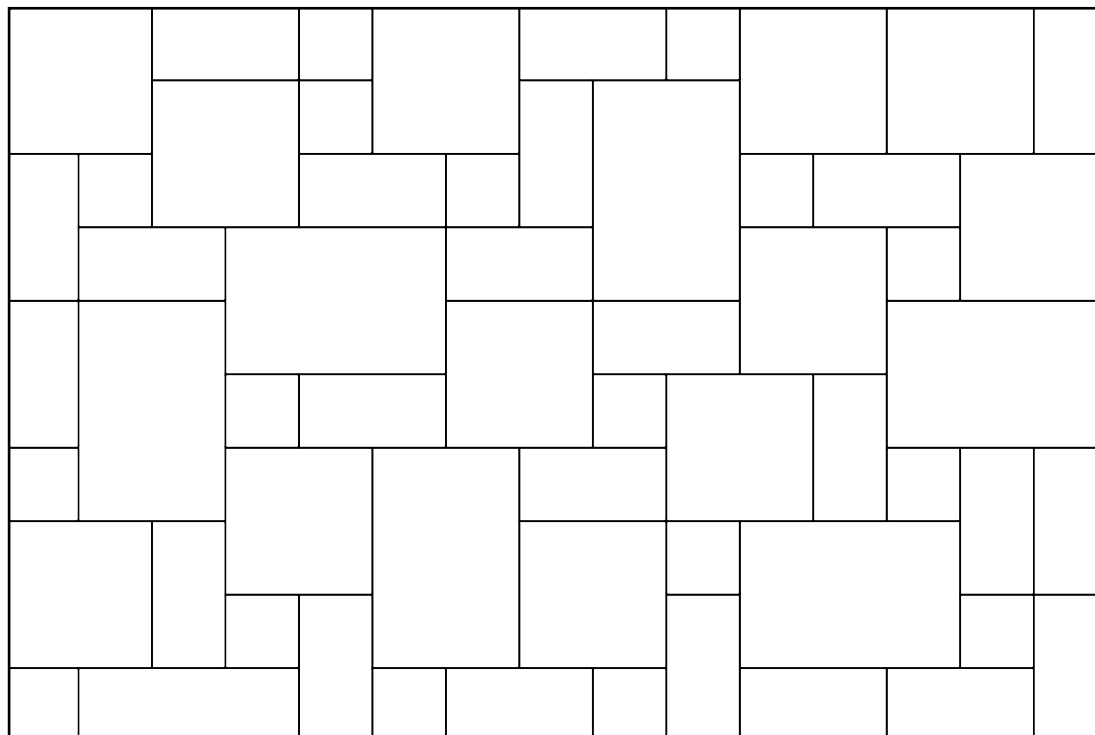


bianco

SCHEMI DI POSA

N.B. Lo schema di posa qui rappresentato è puramente indicativo e di suggerimento. Non vincola il risultato finale.

- Non si accettano misurazioni in opera.
- Non si accettano resi.
- La Micheletto Sas respinge sin d'ora qualsiasi addebito di responsabilità sulla posa in opera a lei estranea.
- Il materiale viene consegnato a pacchi completi.
- Le indicazioni dei colori sono da ritenersi puramente indicative e le differenze di tonalità, come pure le efflorescenze, non possono essere considerate come vizio del materiale.
- La Micheletto Sas può apportare modifiche al materiale qualora lo ritenga necessario.
- Per la posa in opera delle pavimentazioni multicolore si consiglia di prelevare da più pacchi contemporaneamente per ottenere una miscelazione omogenea.
- Il trattamento Stone Tech NON è un antimacchia.



COMPOSIZIONE PACCO

m² pacco: 7,20 m²

Kg/m²: 180

Pezzi schema di posa: 200 mm x 200 mm

200 mm x 400 mm

400 mm x 400 mm

400 mm x 600 mm

FINITURE:

Serie Premium: sono prodotti realizzati in calcestruzzo doppio strato, composto da una miscela di pregiati aggregati ad altissima resistenza all'usura.

La particolare rilavorazione a cui vengono sottoposti i prodotti mette in evidenza le graniglie di pietra naturale impiegate, conferendo loro elevate proprietà antiscivolo e antisdrucciolo. La superficie lavorata esalta le proprietà estetiche delle pietre naturali impiegate.

Serie Prestige: I prodotti di questa particolare linea vengono sottoposti ad un processo di rilavorazione che mette in evidenza le graniglie impiegate ottenendo una superficie molto simile alla pietra naturale, chiusa ed omogenea, dai colori molto particolari.

Serie Elite Sono prodotti realizzati in calcestruzzo doppio strato, composto da una miscela di pregiati aggregati ad altissima resistenza all'usura.

La tecnologia **STONE TECH** conferisce a queste pavimentazioni un elevato grado di impermeabilità aumentando la vita dei colori in modo tale da ridurre drasticamente gli effetti negativi delle acque meteoriche sulla pavimentazione stessa.