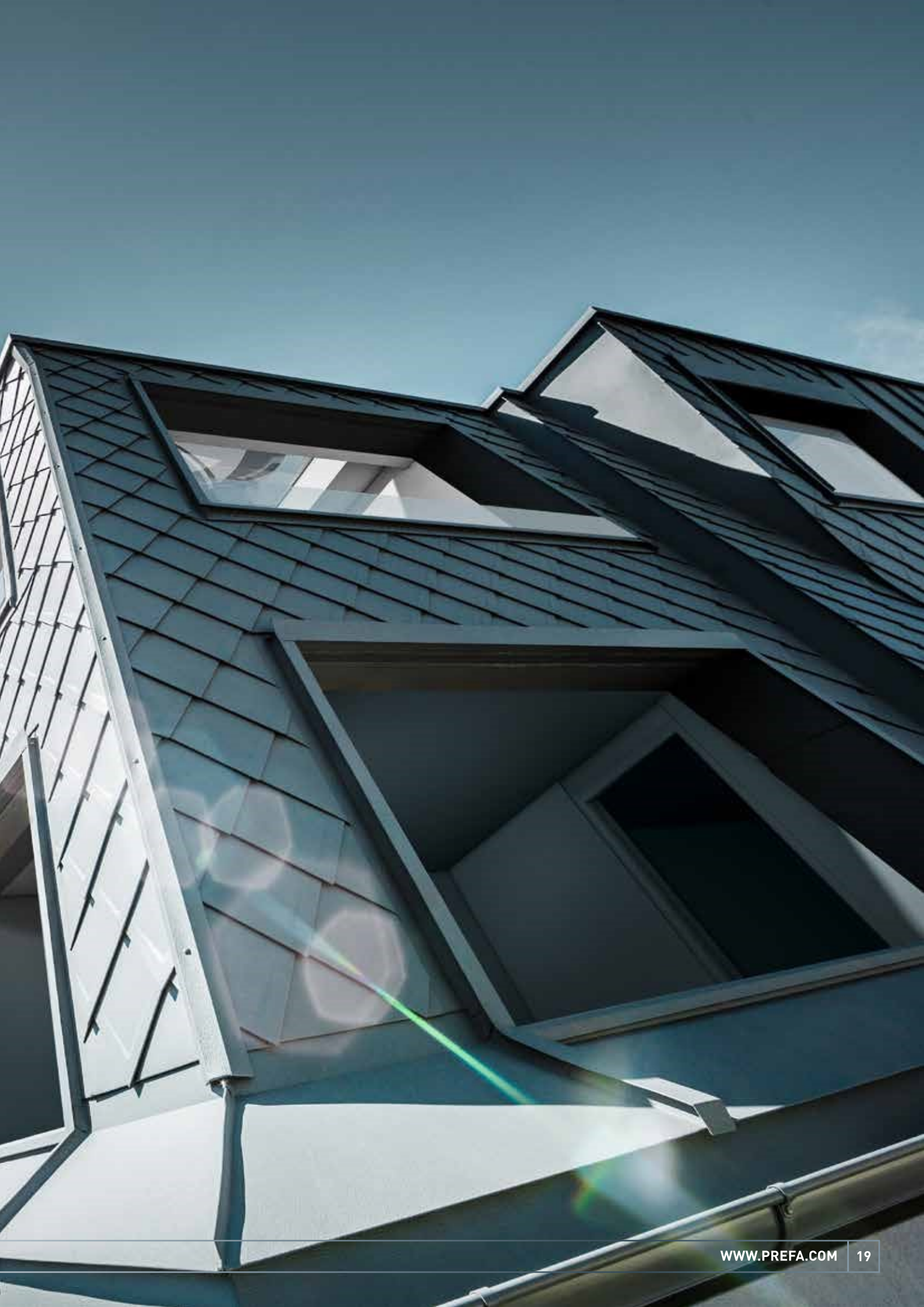




SCAGLIA 29

L'estetica e la qualità
senza compromessi.

Prodotto: Scaglia 29 PREFA
Colore: grigio chiaro P.10
Luogo: Bolzano, Italia
Architetto: Markus Vigl
Installatore: Stuefer GmbH





Nuovo o ristrutturato, esteticamente perfetto.

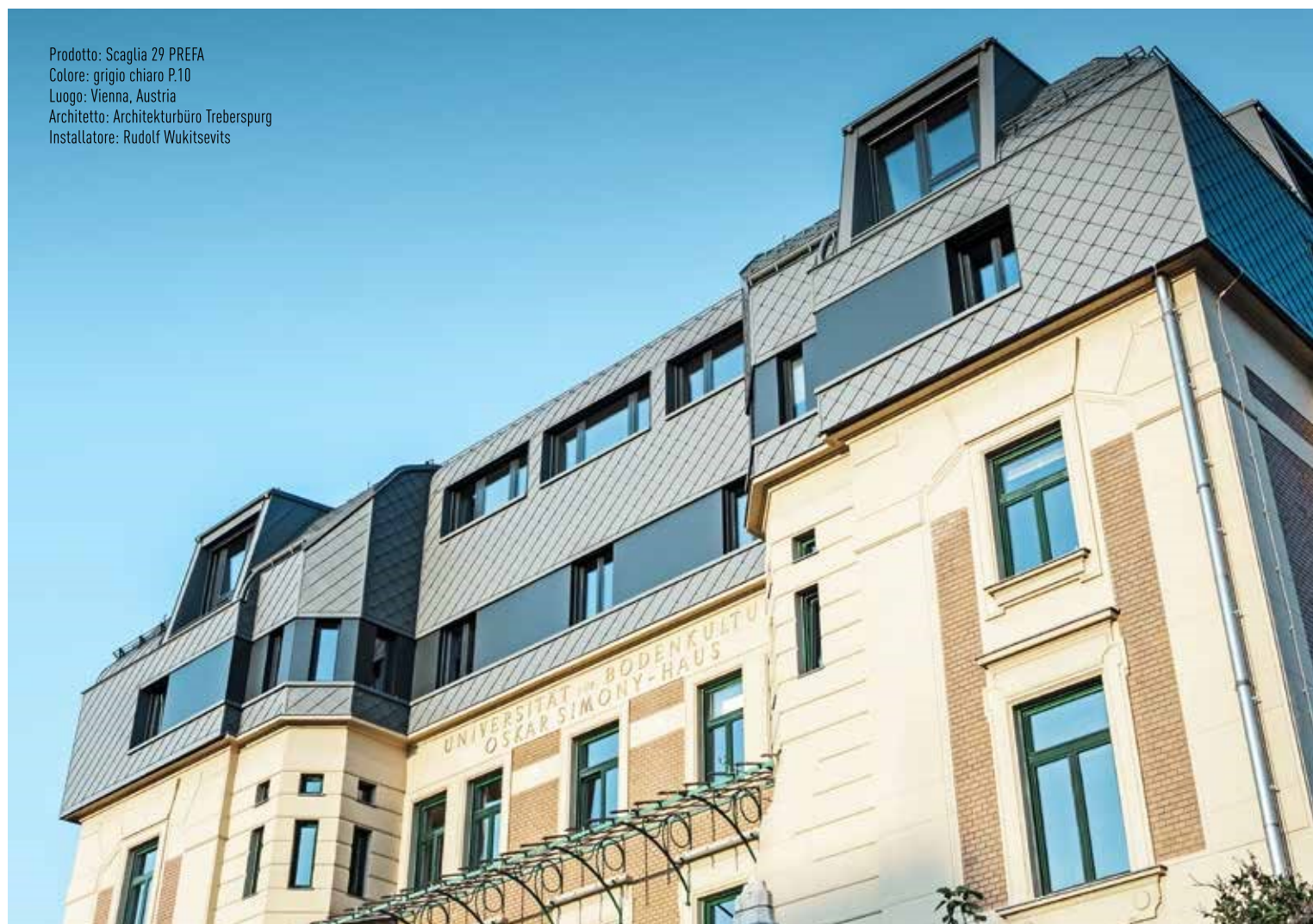
Il tetto ideale per i clienti più esigenti: le scaglie PREFA, grazie alla tecnica di aggraffatura ed allo speciale sistema di fissaggio, sono in grado di resistere ad ogni genere di intemperie e garantiscono la **massima sicurezza anche in condizioni estreme**. Con un **peso di soli 2,60 kg/m²**, le scaglie sono ideali per le nuove coperture e si adattano in modo ottimale anche alle vecchie strutture di tetti ancora integre.

Il grande vantaggio di una realizzazione con prodotti PREFA consiste nel fatto che essi fanno parte di un **sistema completo**. La **vasta gamma di prodotti** comprende, oltre agli elementi di copertura, anche una serie di raccordi e accessori (nasi paraneve, converse, graffette, copricolmi, bocchelli di ventilazione, lucernari, ecc.) e sistemi di smaltimento acque **tutti realizzati in alluminio e disponibili nelle stesse colorazioni delle coperture**.

DATI TECNICI SCAGLIA 29 PREFA

Materiale	alluminio preverniciato spessore 0,7 mm, Due strati di vernice o verniciatura a polvere sec. RAL o NCS
Dimensioni	290 x 290 mm utile coperto
Peso	2,6 kg/m ²
Pendenza tetto	a partire da 22° = ca. 40 %
Sottostruttura e strato separatore	posa su tavolato min 24 mm; a partire da un carico neve di 3,25 kN/m ² (CH: altezza 925m) o categoria territoriale 0,1, il è necessaria inserire uno strato separatore bituminoso
Fissaggio	1 graffetta per scaglia = 12 graffette / m ²

Prodotto: Scaglia 29 PREFA
Colore: grigio chiaro P.10
Luogo: Vienna, Austria
Architetto: Architekturbüro Treberspurg
Installatore: Rudolf Wukitsevičs



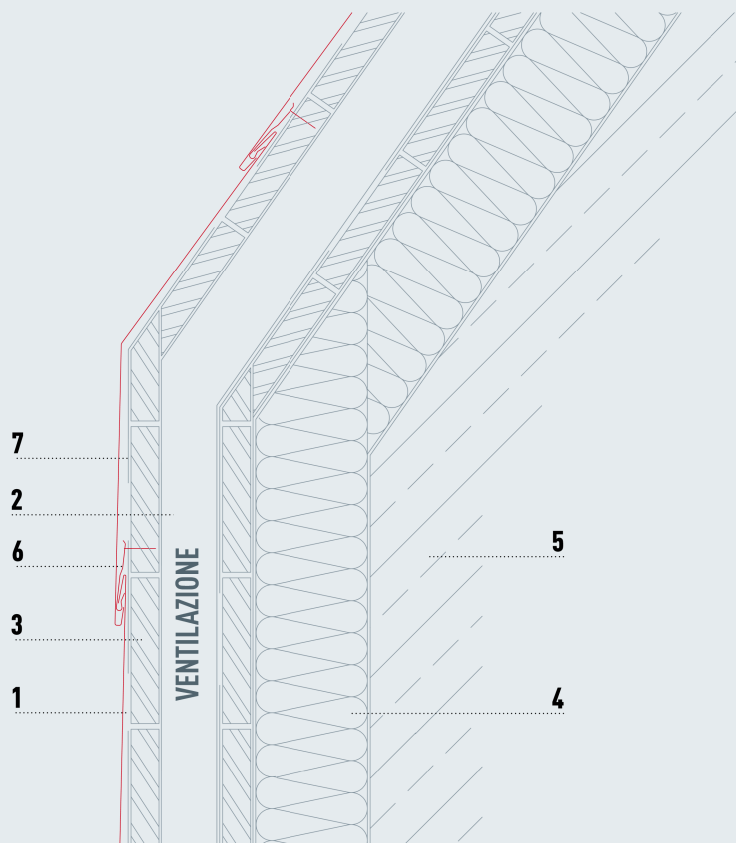
Prodotto: Scaglia 29 PREFA
 Colore: colore speciale
 Luogo: Vienna, Austria
 Architetto: Superblock ZT GmbH
 Installatore: Dachbau Zeiler



DETTAGLIO PIEGA ORIZZONTALE

La Scaglia PREFA segue la tendenza dell'architettura moderna, caratterizzata dalla originale continuità fra la copertura e la facciata. L'estetica dell'edificio viene meglio valorizzata utilizzando un unico prodotto, piuttosto che combinando materiali diversi.

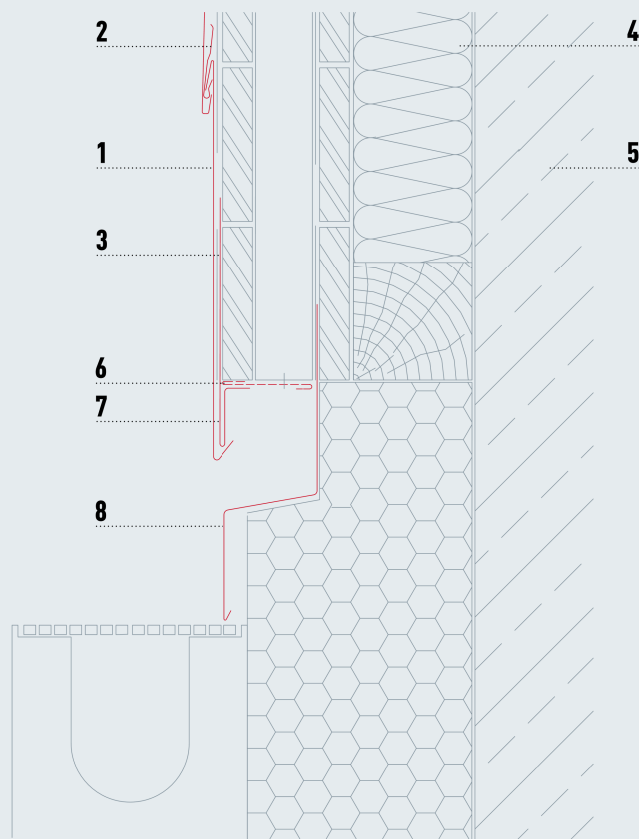
- 1 SCAGLIA PREFA 29X29
- 2 CONTROLISTELLO
- 3 TAVOLATO SPESS. MIN. 24 MM
- 4 PANNELLI ISOLANTI PER FACCIATE
- 5 MURATURA
- 6 GRAFFETTE PER SCAGLIE PREFA
- 7 STRATO SEPARATORE



Soluzioni personalizzate

Ci sono progetti architettonici che richiedono soluzioni personalizzate, al fine di ottenere un'estetica gradevole e un design unico nel suo genere. Lo Studio ZT Superblock richiedeva una soluzione di rivestimento in facciata con Scaglia PREFA, che si integrasse con una continuità visiva nella copertura. Questa soluzione necessita di una piega orizzontale sull'elemento Scaglia. Dal punto di vista tecnico, una deformazione dell'aggraffatura non garantisce a lungo termine l'impermeabilità. Si è quindi deciso di inserire un'ulteriore strato impermeabile sotto il manto di copertura. Per far sì che la richiesta di continuità del manto fosse garantita anche a livello estetico, gli architetti si sono quindi affidati ai prodotti per copertura e facciata PREFA.

La scaglia PREFA per tetto e facciata, dona all'edificio un'effetto ottico di eleganza senza tempo. Per valorizzare l'estetica, si è deciso di eliminare il classico smaltimento acque a vista e di utilizzare l'intera copertura e facciata per convogliare le acque piovane nell'apposito canale creato a terra. In copertura e facciata sono state posate le scaglie PREFA 29 x 29 mm. Per rivestire un metro quadro di superficie occorrono dodici scaglie ed il loro peso è di soli 2,6 kg. Grazie al peso ridotto, le scaglie PREFA sono ideali per le ristrutturazioni, poichè permettono di mantenere la sottostruttura esistente senza ulteriori rinforzi.



1 SCAGLIA PREFA 29X29
2 GRAFFETTE PER SCAGLIE PREFA
3 STRATO SEPARATORE
4 PANNELLI ISOLANTI PER FACCIATE

5 MURATURA
6 LAMIERA FORATA
7 GRONDALINA PER SCAGLIE PREFA
8 GOCCIOLATOIO