



PAVIMENTAZIONI

ROCCIABLOCK® GOLD

RocciaBlock® GOLD

Il tempo li fa più belli

La rivoluzione nel campo delle pavimentazioni autobloccanti

I masselli RocciaBlock® GOLD diventano più belli col passare del tempo: grazie alla particolare miscela e agli inerti pregiati, i masselli acquistano un'estetica sempre più luminosa e naturale.

Le inedite sfumature di colore si fanno sempre più preziose, anno dopo anno, e regalano alla tua casa il sapore della pietra, creando uno spazio in cui bellezza ed armonia si manifestano nella quotidianità.

Sono state condotte analisi e test di laboratorio, in sinergia con il Politecnico di Milano, finalizzate alla valutazione scientifica delle qualità di RocciaBlock® GOLD.

Per valutare al meglio la durabilità e la tenuta del colore nel tempo, i test sono stati condotti in parallelo sia su elementi nuovi che su elementi invecchiati artificialmente. Le analisi, ai fini comparativi, hanno preso in considerazione anche le "miscele tradizionali" che vengono normalmente utilizzate per le pavimentazioni autobloccanti.

Tutte le risultanze di prova hanno evidenziato che la nuova composizione di RocciaBlock® GOLD è molto performante: la nuova miscela, ha una colorazione molto profonda e non risente dell'usura tipica data dallo scorrere degli anni e dal passaggio dei mezzi.



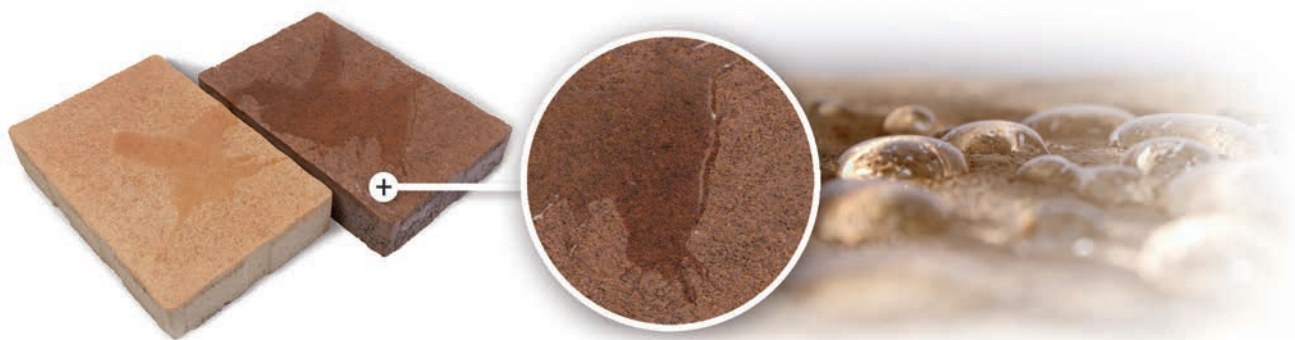
Inerti naturali e speciale trattamento water-proof

Un approfondito lavoro di ricerca ci ha consentito di selezionare una nuova e speciale miscela di inerti pregiati derivati dalla pietra naturale che costituisce la materia prima di RocciaBlock® GOLD. Questa evoluzione ha permesso la genesi di una pavimentazione il cui aspetto esteriore e colorazione si mantengono anche nel caso di forte usura superficiale.

Inoltre per elevare le prestazioni di RocciaBlock® GOLD i tecnici di Ferrari BK hanno agito sulla chimica superfi-

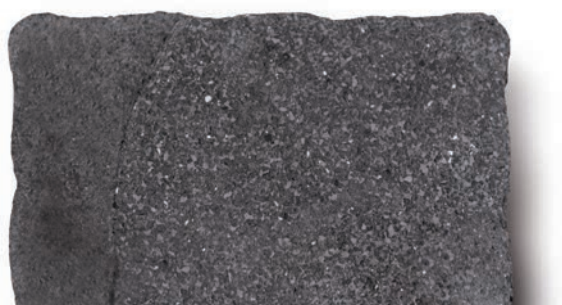
ciale dei masselli. Lo speciale trattamento water-proof a cui vengono sottoposti tutti i prodotti della famiglia RocciaBlock® GOLD riduce notevolmente l'assorbimento di acqua meteorica.

Grazie a questo processo la pavimentazione è stata migliorata aumentandone la resistenza all'azione dilavante dell'acqua e conferendo in tal modo una durabilità ineguagliabile.





MISCELA
TRADIZIONALE



MISCELA
ROCCIABLOCK® GOLD

Test di laboratorio

Per elevare le prestazioni di Rocciablock® GOLD i tecnici di Ferrari BK hanno agito sulla chimica superficiale dei masselli.

La particolare composizione garantisce una continuità di colore molto profonda: un'esempio tangibile di questa innovazione si ottiene sottoponendo Rocciablock® GOLD ad una levigatura pesante e facendo il confronto con la superficie di un massello tradizionale.

Alla fine della prova, il colore superficiale di Rocciablock® GOLD diventa più "naturale" (foto a destra). La prova sul massello tradizionale invece, evidenzia un calo di tonalità e mostra i limiti della miscela superficiale (foto a sinistra).

Rocciablock® GOLD è quindi un vero e proprio materiale naturale, in grado di rinnovarsi e di resistere all'azione del tempo anche in condizioni estreme.



RocciaBlock® Gold non risente dell'usura tipica delle pavimentazioni per esterni. I suoi colori resistono al trascorrere del tempo e al passaggio dei mezzi di trasporto.

Scopri Rocciablock® Gold: utilizza il Qr-code per accedere al video di presentazione.



VIA IULIA® BELLEZZA NEL TEMPO

PAVIMENTAZIONI / ROCCIABLOCK® GOLD



TIROLO

Le inedite sfumature di **VIA IULIA®** Tirolo, ispirate alle tonalità delle Dolomiti, colorano una pavimentazione che trova negli elementi naturali il suo perfetto complemento.

VIA IULIA® Tirolo è ideale per chi vuole valorizzare gli esterni della propria casa, ed è un'ottima scelta anche per spazi commerciali, aziendali e aree pubbliche.




Colore
TIROLO



Finitura
GRANSASSO




Colore
TIROLO

Finitura
GRANITICA




Colore
TIROLO

Finitura
ADIGE

VIA IULIA® BELLEZZA NEL TEMPO

PAVIMENTAZIONI / ROCCIABLOCK® GOLD



CALIFORNIA

Nelle sfumature dorate di questa colorazione, si ritrova tutta la calda luminosità dell'estate e l'eleganza di un prodotto senza tempo.

VIA IULIA® California è l'ideale per la pavimentazione di vialetti, giardini e piazzali in aree residenziali e commerciali.



Colore
CALIFORNIA



Finitura
GRANSASSO




Colore
CALIFORNIA

Finitura
ADIGE




Colore
CALIFORNIA

Finitura
GRANITICA

VIA IULIA® BELLEZZA NEL TEMPO

PAVIMENTAZIONI / ROCCIABLOCK® GOLD



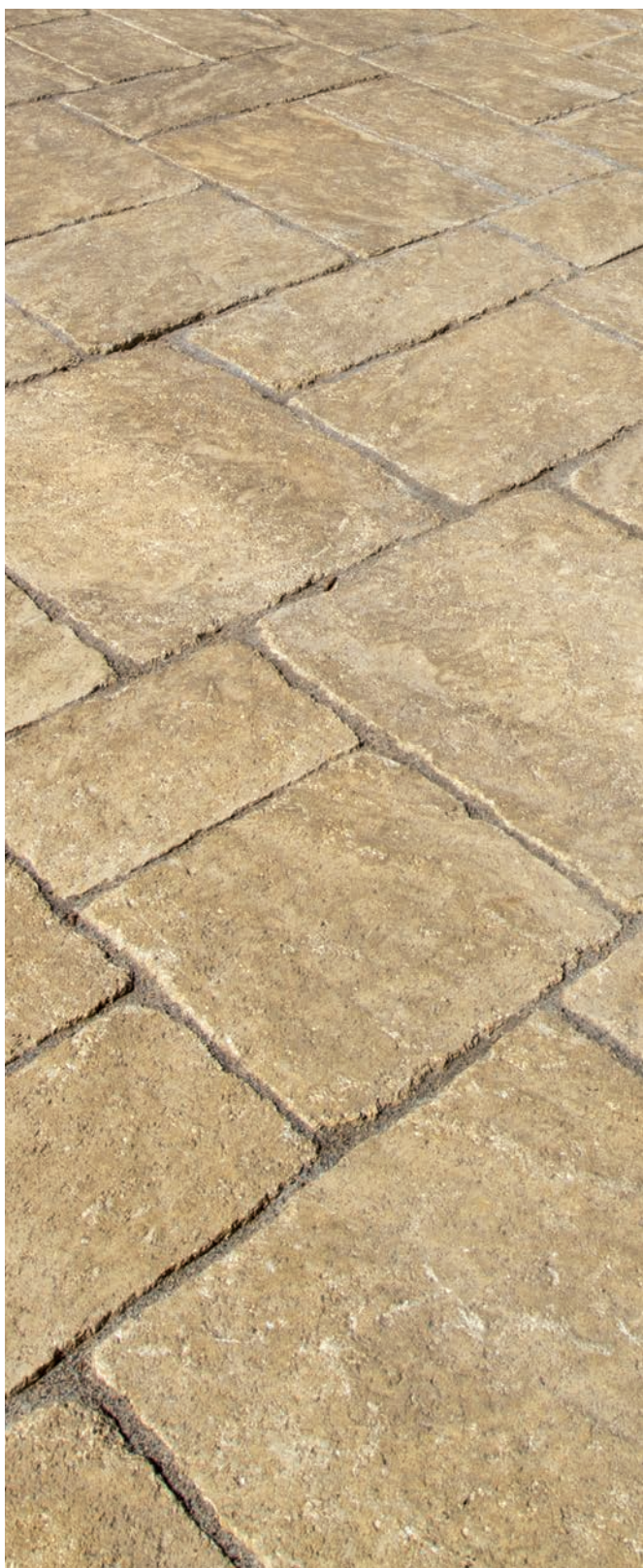
GIALLO REALE

La luce intensa di **VIA IULIA®** Giallo Reale aggiunge una pennellata di colore ad uno spazio che sa integrarsi armonicamente nella natura circostante.

I colori caldi e avvolgenti di Giallo Reale rappresentano la scelta ideale per arredare con eleganza giardini, strutture turistiche, commerciali ed aree pedonali.

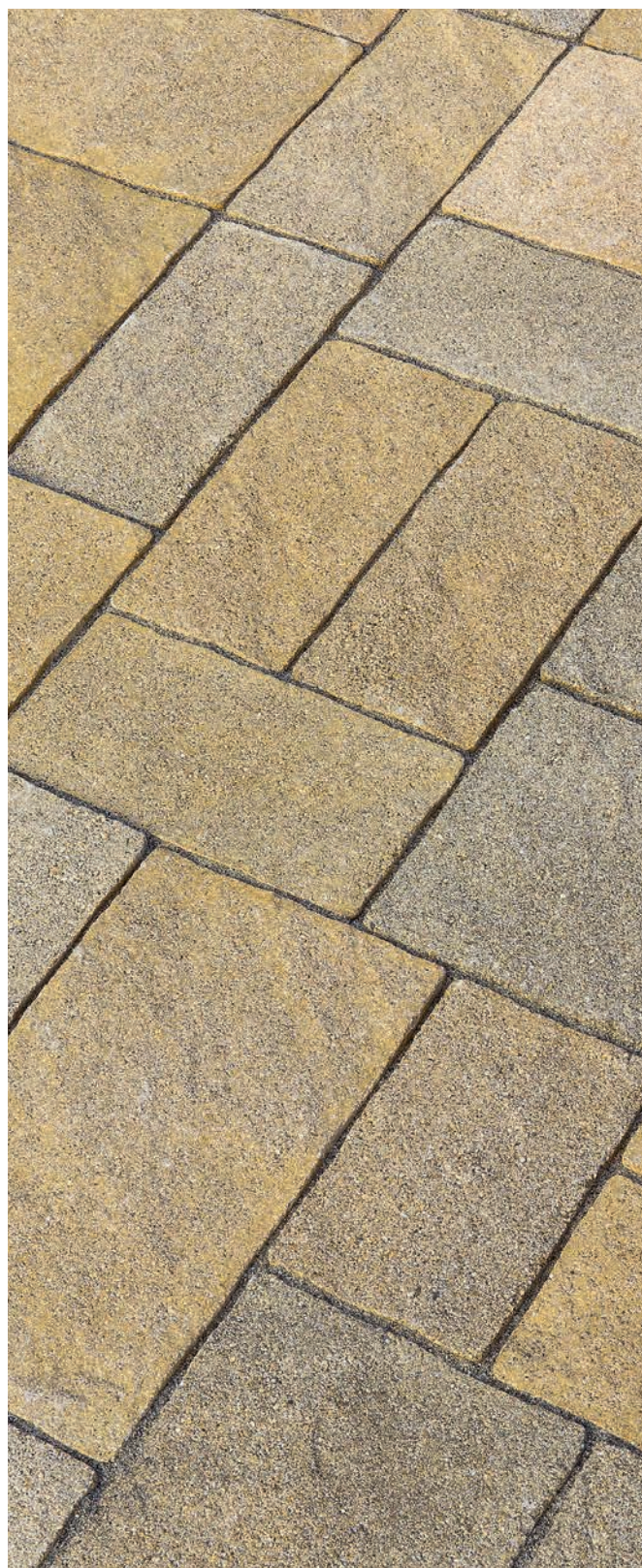
Colore
GIALLO REALE

Finitura
ADIGE




Colore
GIALLO REALE

Finitura
GRANSASSO




Colore
GIALLO REALE

Finitura
GRANITICA

VIA IULIA® BELLEZZA NEL TEMPO

PAVIMENTAZIONI / ROCCIABLOCK® GOLD



TRACHITE GRIGIA

La forza della pietra è evocata dalle intense gradazioni di Trachite Grigia, per affermare la personalità decisa e la linea moderna del tuo spazio.

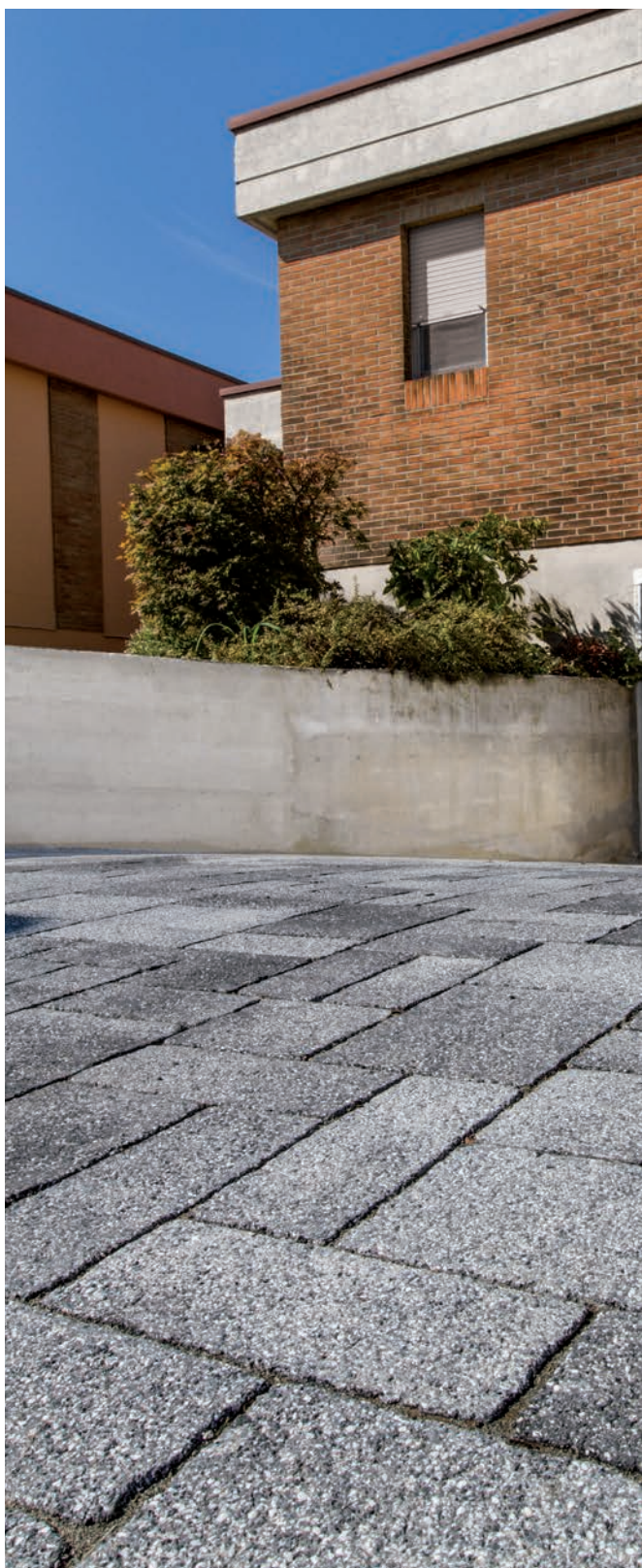
Grazie alle sue sfumature eleganti **VIA IULIA®** Trachite Grigia è il complemento perfetto per progetti dal design innovativo e razionale.



Colore
TRACHITE GRIGIA

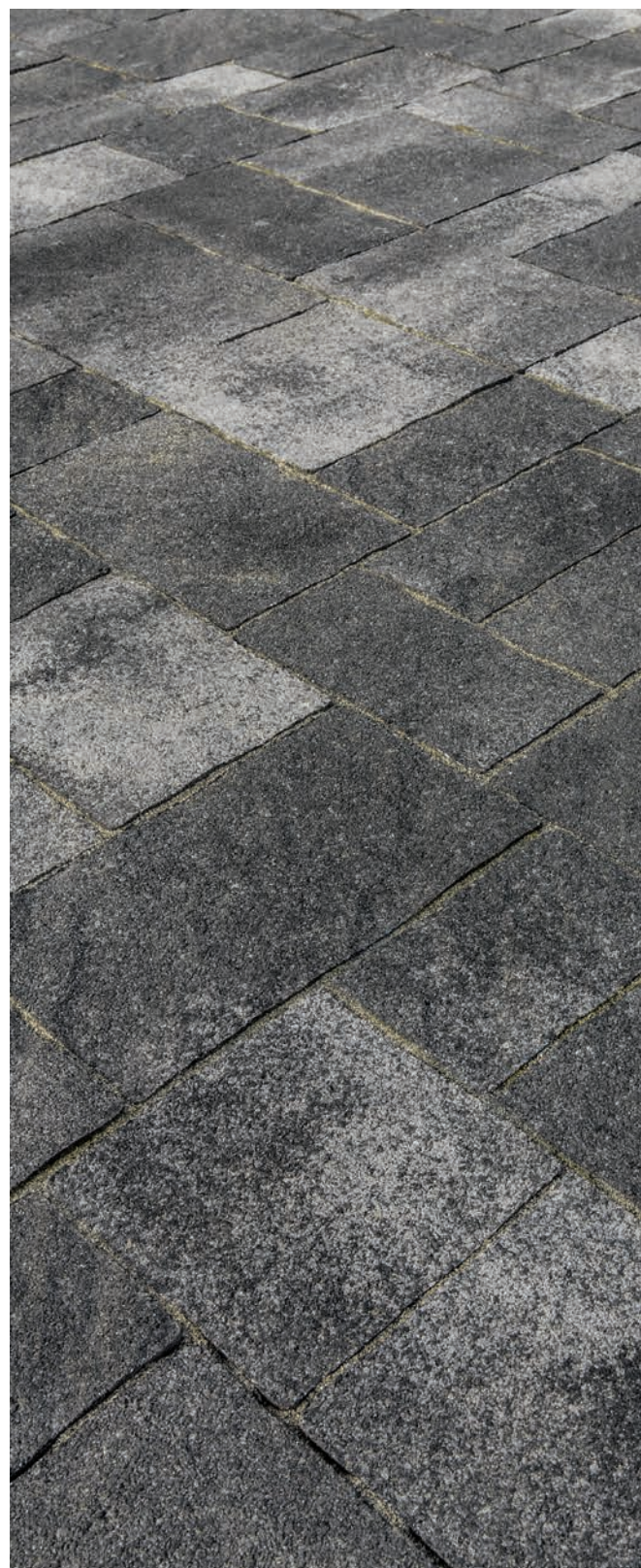


Finitura
GRANSASSO




Colore
 TRACHITE GRIGIA

/
 Finitura
 GRANITICA




Colore
 TRACHITE GRIGIA

/
 Finitura
 ADIGE

VIA IULIA® BELLEZZA NEL TEMPO

PAVIMENTAZIONI / ROCCIABLOCK® GOLD



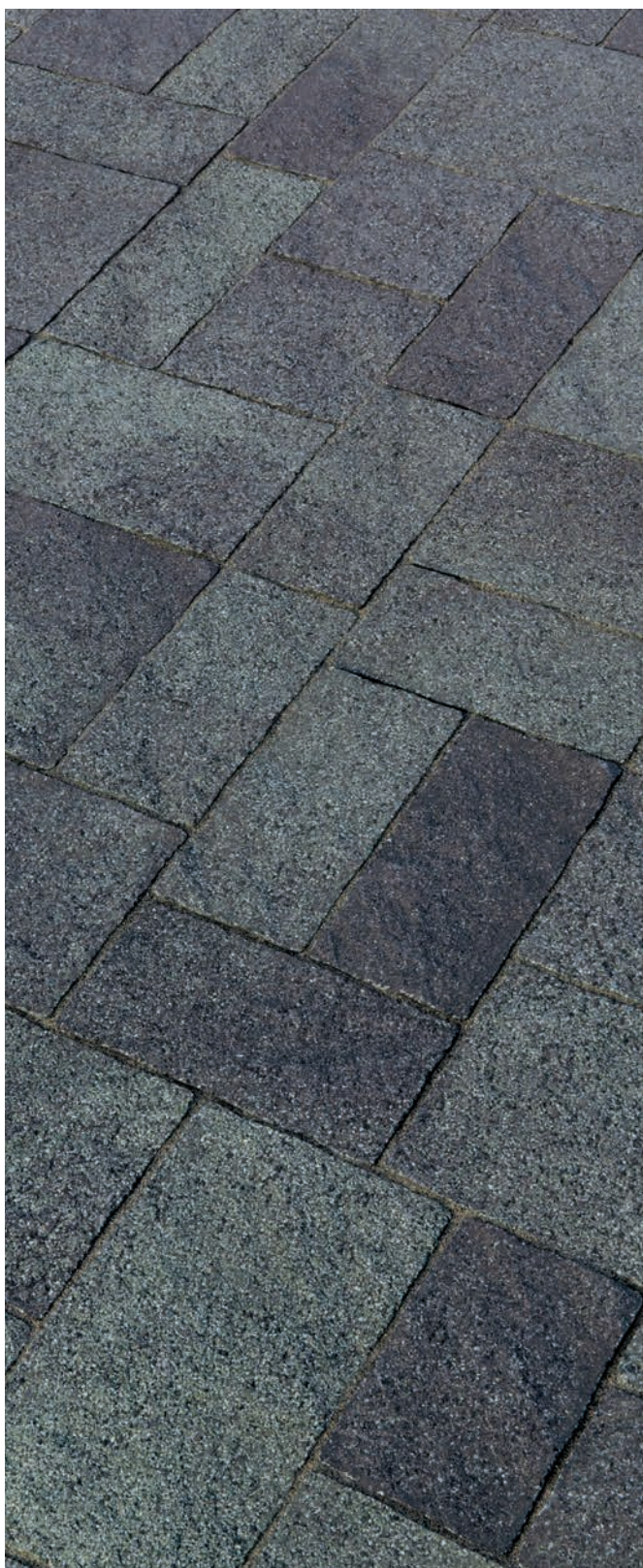
VERDE SERPENTINO

Le molteplici sfumature che si muovono tra il grigio e il verde richiamano il cangiante colore della pietra naturale: ad ogni nuovo sguardo sarete sorpresi da nuance inedite.

VIA IULIA® Verde Serpentino si adatta perfettamente a contesti classici e tradizionali, così come a realizzazioni dal gusto contemporaneo.

Colore
VERDE SERPENTINO

Finitura
GRANSASSO



 Colore
VERDE SERPENTINO

 Finitura
GRANITICA



 Colore
VERDE SERPENTINO

 Finitura
ADIGE

VIA IULIA® BELLEZZA NEL TEMPO

PAVIMENTAZIONI / ROCCIABLOCK® GOLD



La **FINITURA SCAGLIATA** e le **FUGHE STRETTE** rendono **VIA IULIA®** una pavimentazione dal carattere unico, in grado di esaltare ogni realizzazione.

NOI SCEGLIAMO VIA IULIA®

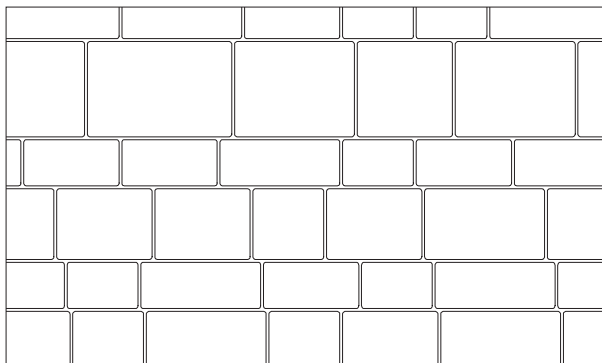
Utilizza il Qr-code per vedere il video della realizzazione presso il B&B Sir Joe di Romallo (TN)



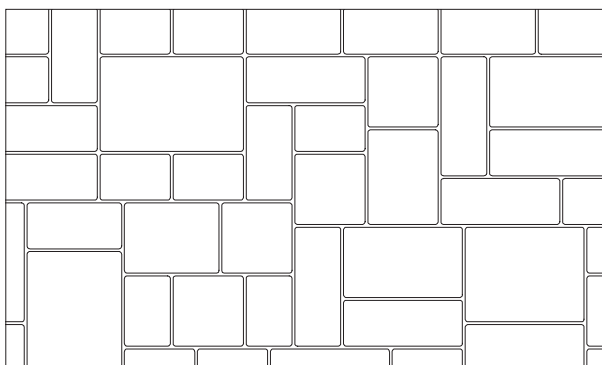
"Per la pavimentazione abbiamo scelto Via Iulia perchè unisce la bellezza della pietra naturale e la resistenza alle intemperie del nostro territorio...i risultati parlano da soli: la pavimentazione si sposa perfettamente con l'architettura tipica della nostra terra". Sig.ra Elena - B&B Sir Joe - Romallo (Trento)

SCHEMI DI POSA

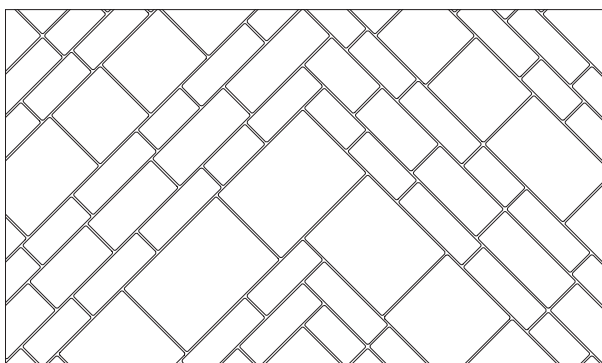
A CORRERE



ALLA ROMANICA

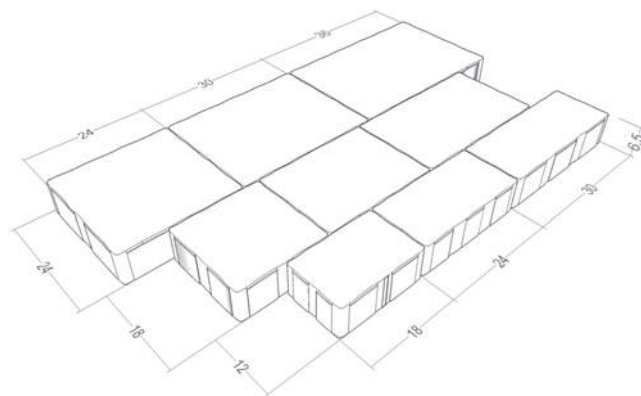


A LISCA DI PESCE



CARATTERISTICHE TECNICHE

VISTA ELEMENTI



CERTIFICAZIONI E PRESTAZIONI



TRAFFICO LEGGERO



ANTISDRUCCIOLO



RESISTENTE
AL GELO



RESISTENTE
ALL'ABRASIONE



AGENTI CLIMATICI
ESTREMI



ALTA
RIFLETTANZA



FINITURA ANTISMOG
BLUE CITY®



WATER-PROOF



INERTI PREGIATI 100%



LINEA ARTY®

www.ferraribk.it/viaiulia

Utilizza il Qr-code per accedere alla documentazione completa.



VIA POSTUMIA® GOLD ELEGANZA E DUTTILITÀ

PAVIMENTAZIONI / ROCCIABLOCK® GOLD



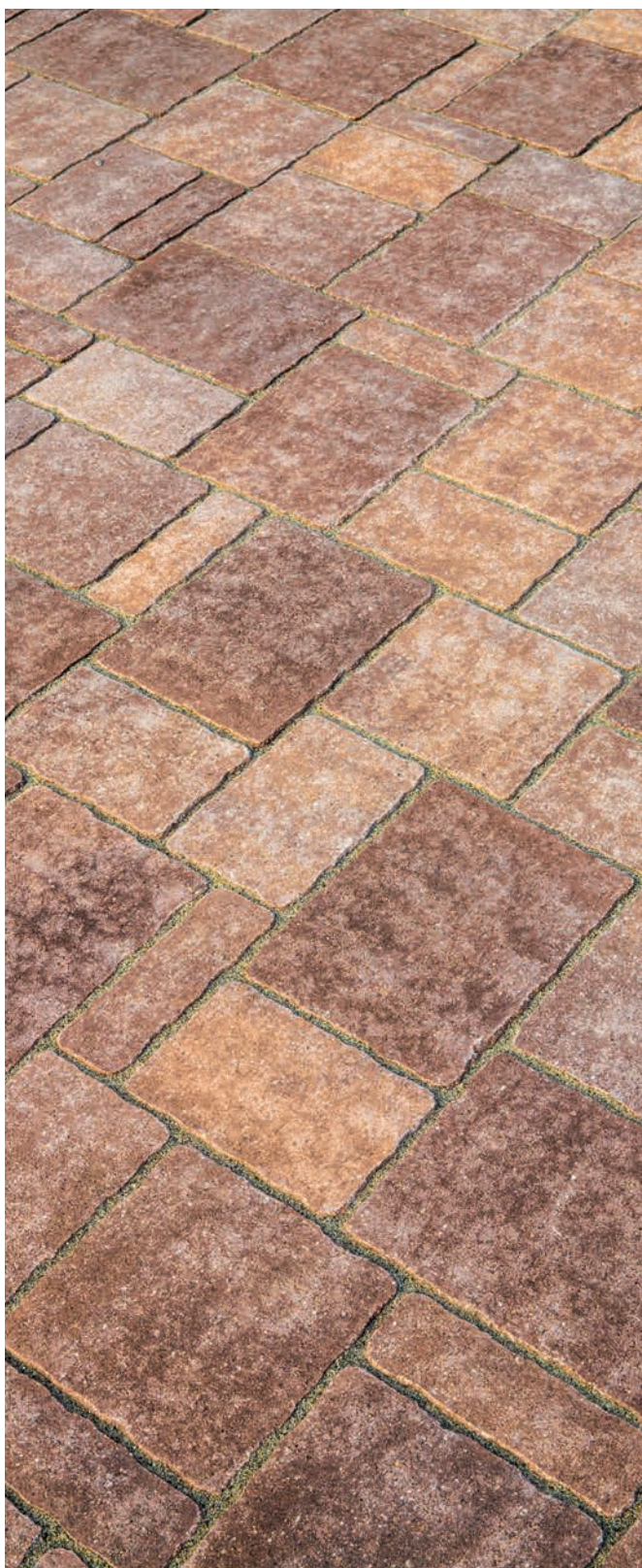
ROCCIA VULCANICA GOLD

Il design di successo che caratterizza **VIA POSTUMIA® GOLD**, si arricchisce di inedite sfumature della pietra naturale, conferendo nuova luce ed eleganza alla superficie.

I toni caldi di Roccia Vulcanica GOLD si adattano ad ogni utilizzo: dai cortili privati alle grandi aree pubbliche, ogni spazio diventa unico e originale.

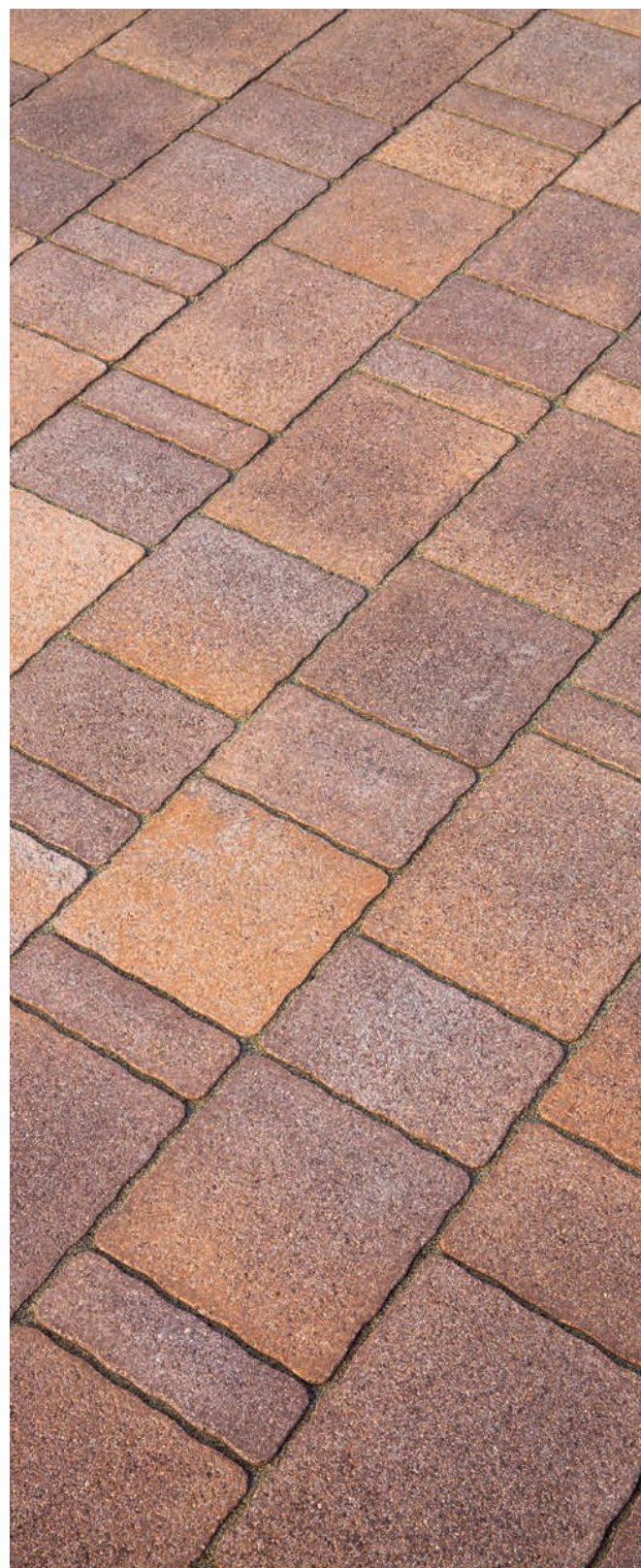
Colore
ROCCIA VULCANICA GOLD

Finitura
ADIGE



Colore
ROCCIA VULCANICA GOLD

Finitura
GRANSASSO



Colore
ROCCIA VULCANICA GOLD

Finitura
GRANITICA

VIA POSTUMIA® GOLD ELEGANZA E DUTTILITÀ

PAVIMENTAZIONI / ROCCIABLOCK® GOLD



LUSERNA GOLD

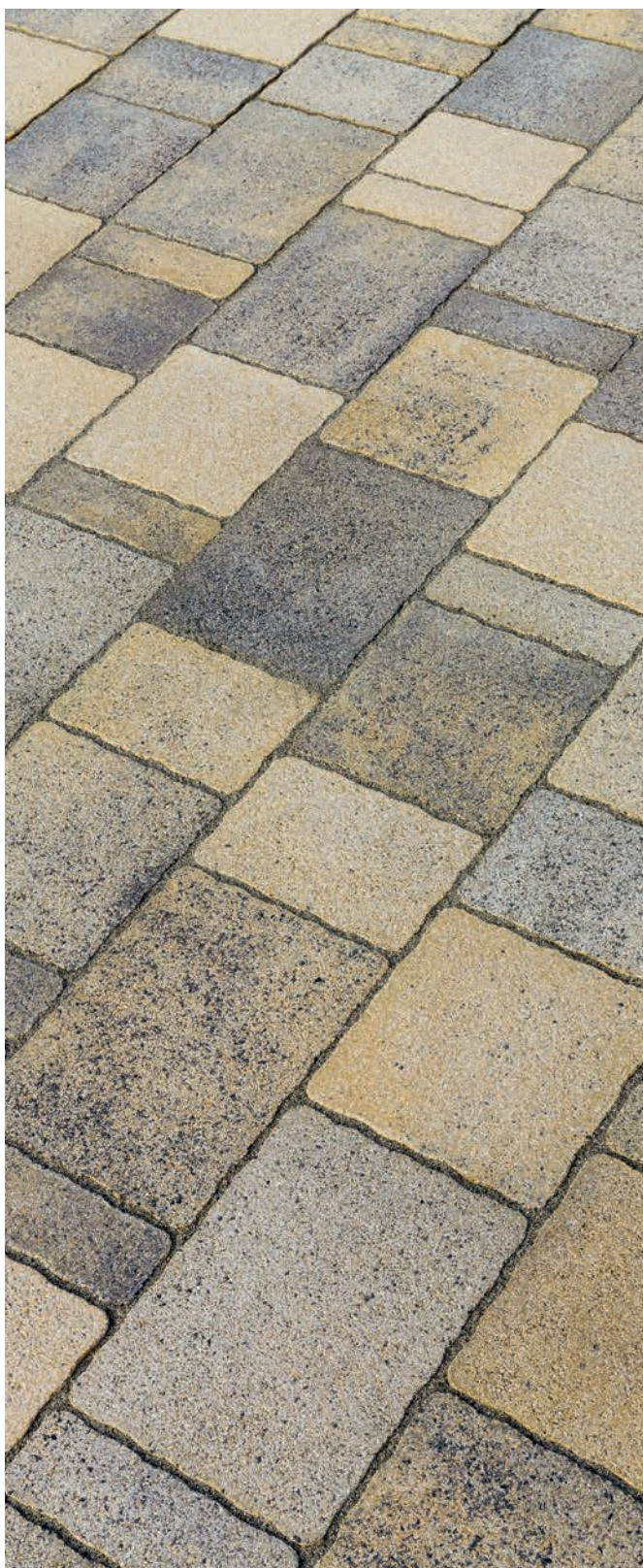
Un concentrato di luminosità ed eleganza: **VIA POSTUMIA® GOLD** trova in Luserna Gold un equilibrio tra bellezza e sobrietà. I caldi gialli sfumati si fondono con la solidità dei grigi per dare origine ad una pavimentazione eccezionale. Inoltre, gli inerti naturali donano luce e solidità alla pavimentazione, garantendone bellezza e durata nel tempo.



Colore
LUSERNA GOLD

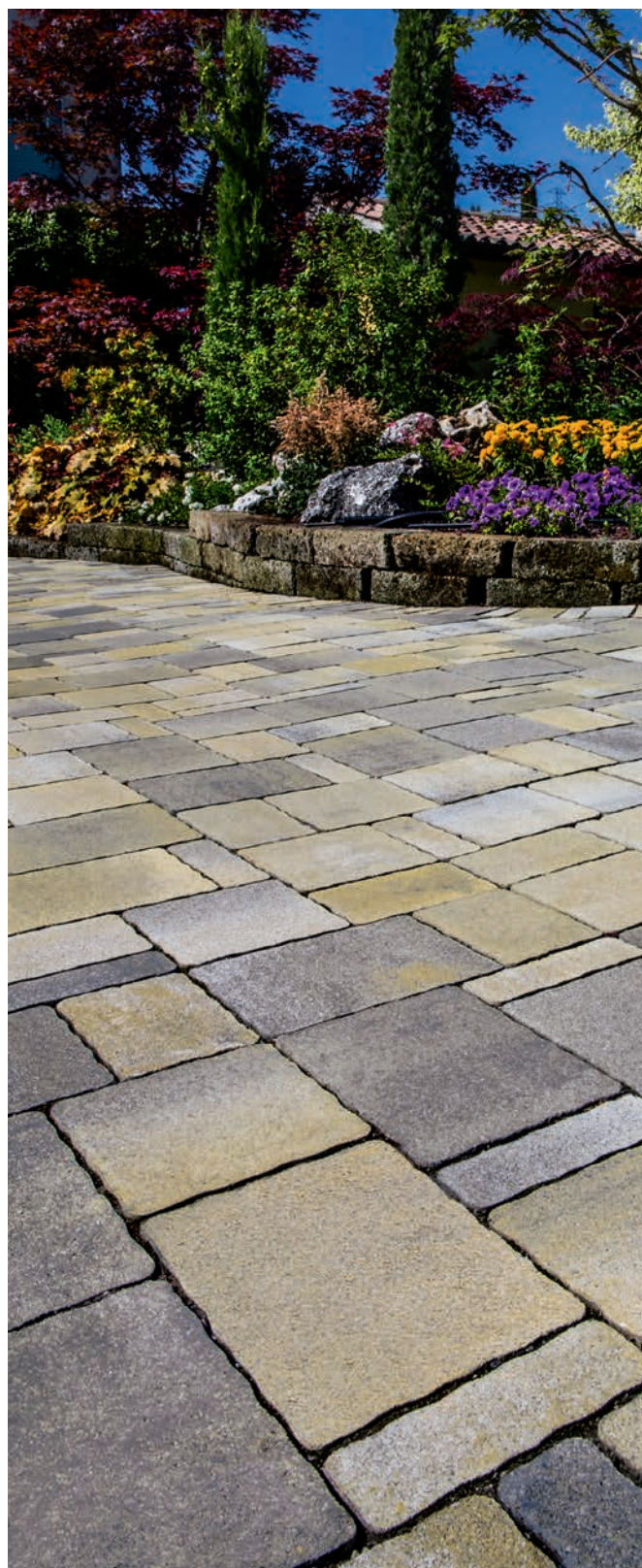


Finitura
GRANSASSO




Colore
 LUSERNA GOLD

/ **Finitura**
 GRANITICA

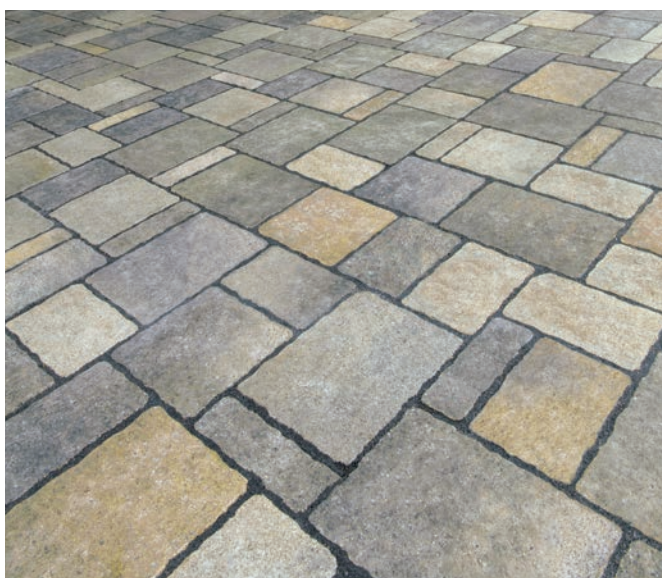



Colore
 LUSERNA GOLD

/ **Finitura**
 ADIGE

VIA POSTUMIA® GOLD ELEGANZA E DUTTILITÀ

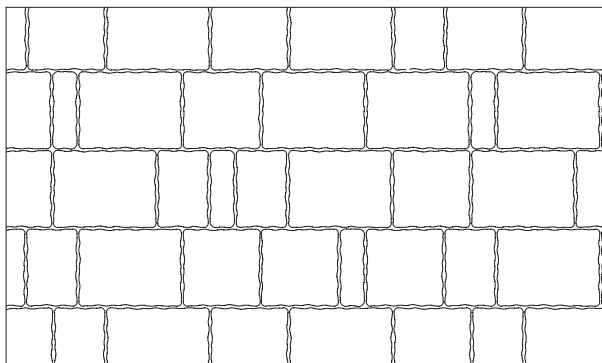
PAVIMENTAZIONI / ROCCIABLOCK® GOLD



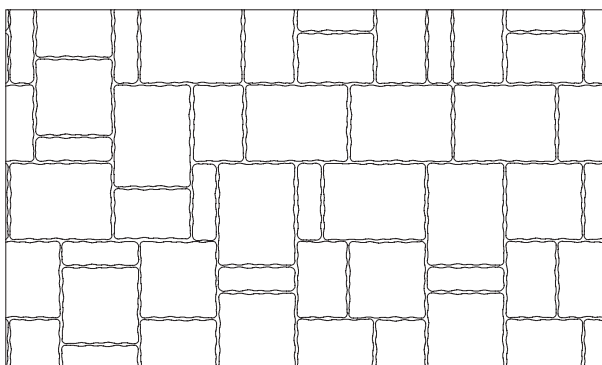
VIA POSTUMIA® GOLD: lo stile e la modularità di Via Postumia® si rivestono di sfumature inedite. La superficie leggermente bombata, le fughe irregolari e le eleganti finiture donano a **VIA POSTUMIA® GOLD** un'estetica preziosa e naturale.

SCHEMI DI POSA

A CORRERE

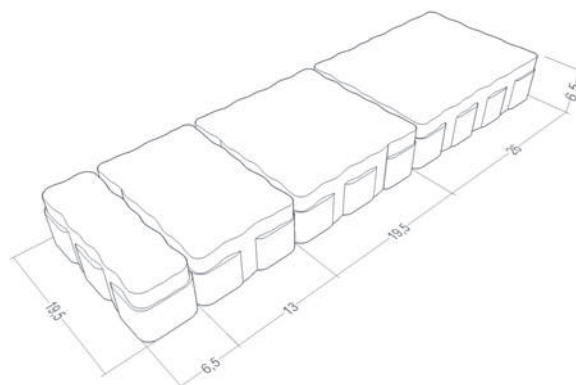


ALLA ROMANICA



CARATTERISTICHE TECNICHE

VISTA ELEMENTI



CERTIFICAZIONI E PRESTAZIONI



TRAFFICO LEGGERO



ANTISDRUCCIOLO



RESISTENTE
AL GELO



RESISTENTE
ALL'ABRASIONE



AGENTI CLIMATICI
ESTREMI



ALTA
RIFLETTANZA



FINITURA ANTISMOG
BLUE CITY®



WATER-PROOF



INERTI PREGIATI 100%



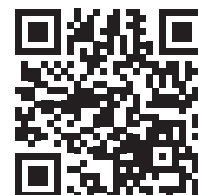
LINEA ARTY®



POSA MECCANICA
ALLA ROMANICA

www.ferraribk.it/viapostumiagold

Utilizza il Qr-code per accedere alla documentazione completa.



VIA DEL CENTRO® RESISTENZA E BELLEZZA

PAVIMENTAZIONI / ROCCIABLOCK® GOLD



TIROLO

Il colore classico, dalle innumerevoli sfumature rosse e brune, per rendere unico lo spazio esterno sia che si tratti di cortili, vialetti, zone di passaggio, o piazze storiche.

VIA DEL CENTRO® Tirolo è la soluzione perfetta per pavimentare con stile e sicurezza i centri urbani e le vie cittadine.



Colore
TIROLO




Finitura
GRANSASSO




Colore
TIROLO

Finitura
ADIGE




Colore
TIROLO

Finitura
GRANITICA

VIA DEL CENTRO® RESISTENZA E BELLEZZA

PAVIMENTAZIONI / ROCCIABLOCK® GOLD



GRANITO GRIGIO

La colorazione elegante di **VIA DEL CENTRO®** Granito Grigio dona bellezza ad ogni contesto.

Le sue brillanti sfumature illuminano con stile l'ambiente circostante: grazie ai preziosi inerti derivati dalla pietra naturale, il passare del tempo e degli automezzi non intacca il suo splendore, ma lo esalta giorno dopo giorno.



Colore
GRANITO GRIGIO



Finitura
GRANITICA




Colore
GRANITO GRIGIO

Finitura
GRANSASSO




Colore
GRANITO GRIGIO

Finitura
ADIGE

VIA DEL CENTRO® RESISTENZA E BELLEZZA

PAVIMENTAZIONI / ROCCIABLOCK® GOLD



TRACHITE NERA

Una colorazione decisa e contemporanea: **VIA DEL CENTRO®** Trachite Nera è la scelta ideale per chi cerca una pavimentazione di forte personalità e senza compromessi qualitativi.

VIA DEL CENTRO® Trachite Nera è la risposta giusta alle esigenze di estetica e design: gli inerti naturali conferiscono una bellezza duratura che non risente dell'usura degli anni.



Colore
TRACHITE NERA




Finitura
GRANSASSO




Colore
TRACHITE NERA

Finitura
GRANITICA



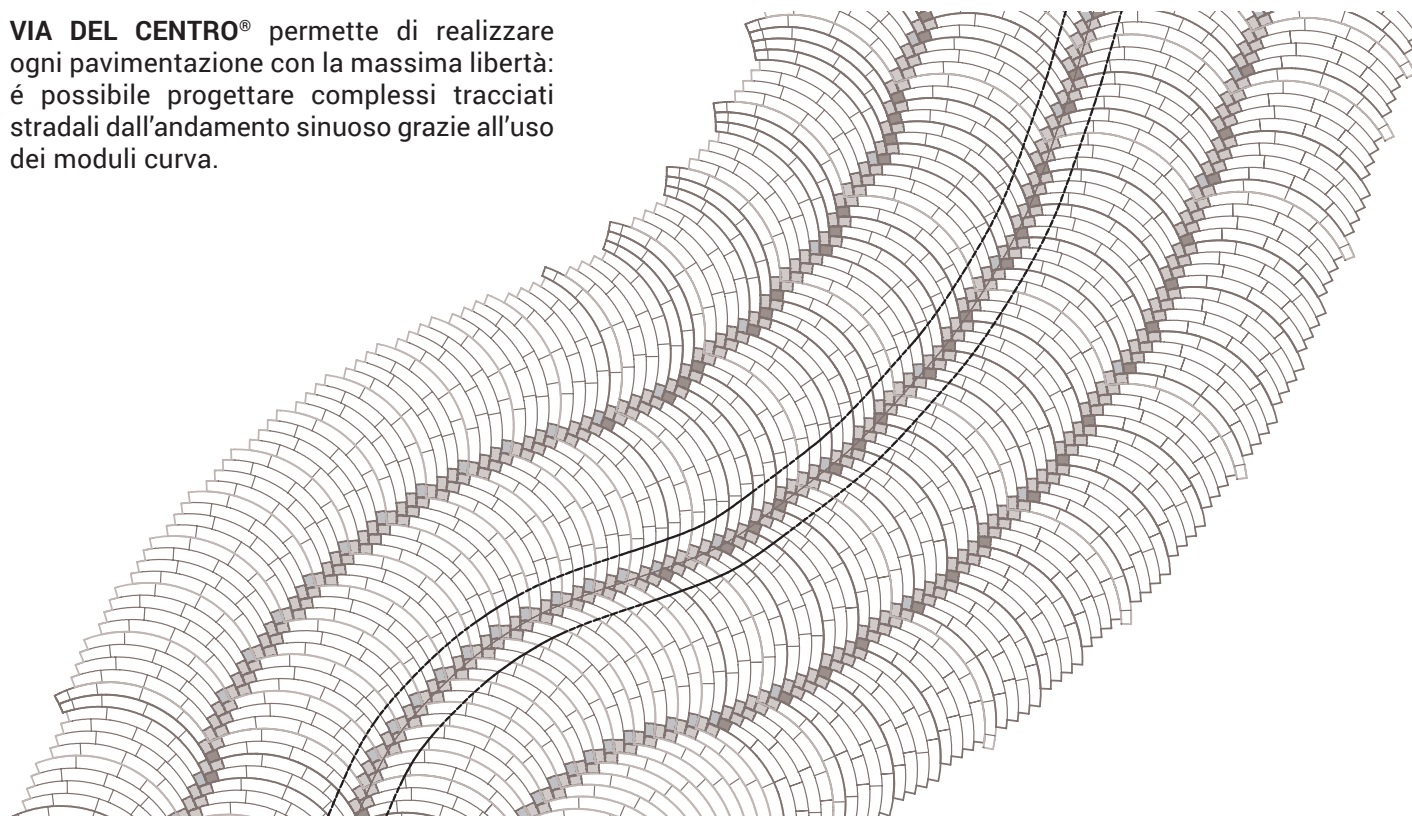

Colore
TRACHITE NERA

Finitura
ADIGE

VIA DEL CENTRO® RESISTENZA E BELLEZZA

PAVIMENTAZIONI / ROCCIABLOCK® GOLD

VIA DEL CENTRO® permette di realizzare ogni pavimentazione con la massima libertà: è possibile progettare complessi tracciati stradali dall'andamento sinuoso grazie all'uso dei moduli curva.



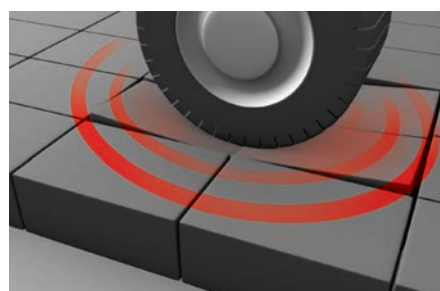
La forza del Sistema Einstein®



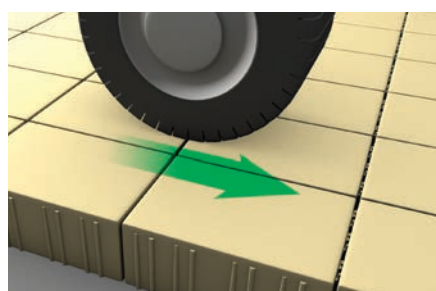
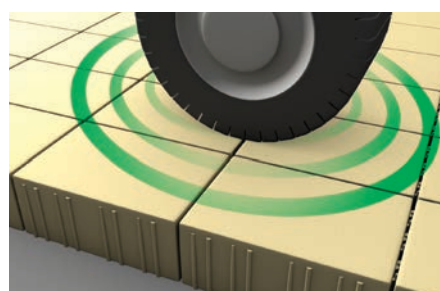
Via del Centro® dimostra performance inedite di stabilità e tenuta agli sforzi dinamici dati dal traffico grazie al Sistema Einstein®.

Il nuovo distanziale, sviluppato dalle ricerche svolte in collaborazione con l'Università di Dresda, prevede una larghezza di fuga costante e ottimale tra i vari elementi autobloccanti e permette quindi una trasmissione più elastica dello sforzo, minimizzando i contatti rigidi per aumentare la stabilità della pavimentazione. Di conseguenza, la manutenzione di Via del Centro® è facile e decisamente poco frequente.

Pavimentazione Tradizionale: deformazione sotto l'effetto degli sforzi tangenziali.

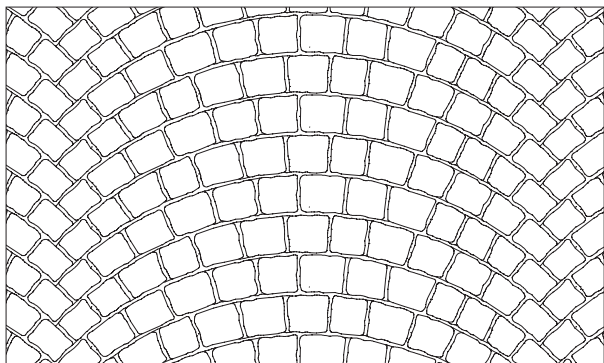


SISTEMA EINSTEIN®: effetto "cuscinetto" ammortizzante distribuito su tutta la pavimentazione.

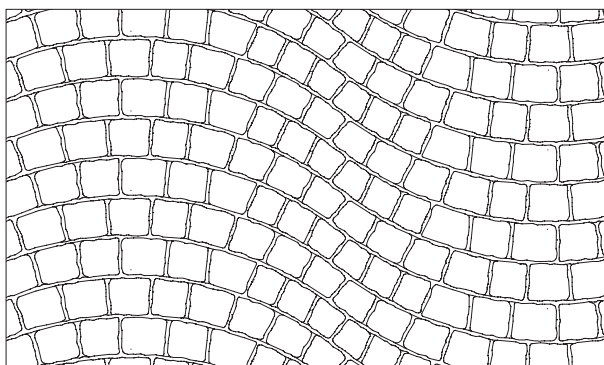


SCHEMI DI POSA

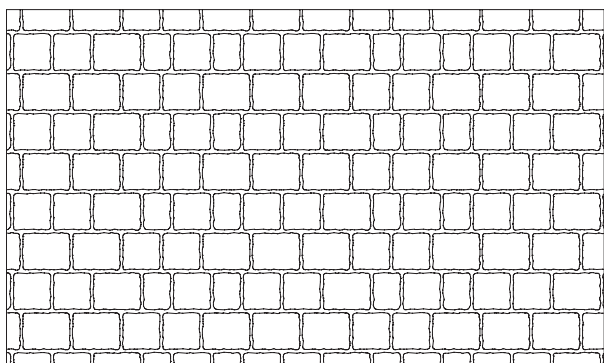
ARCHI CONTRAPPOSTI



ARCHI ALTERNATI



A CORRERE

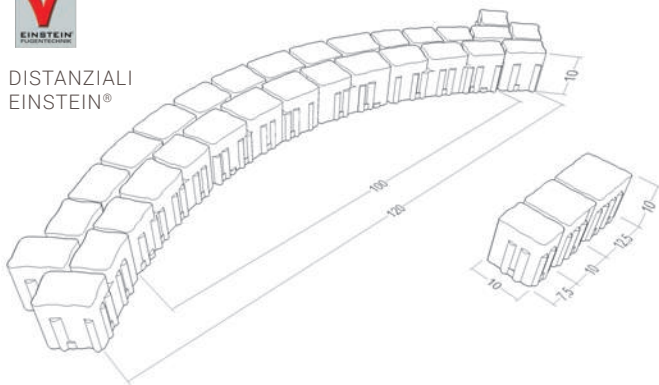


CARATTERISTICHE TECNICHE

VISTA ELEMENTI



DISTANZIALI
EINSTEIN®



CERTIFICAZIONI E PRESTAZIONI



TRAFFICO PESANTE
CONTINUO



ANTISDRUCCIOLO



RESISTENTE
AL GELO



RESISTENTE
ALL'ABRASIONE



AGENTI CLIMATICI
ESTREMI



ALTA
RIFLETTANZA



FINITURA ANTISMOG
BLUE CITY®



WATER-PROOF



INERTI PREGIATI 100%

www.ferraribk.it/viadelcentro

Utilizza il Qr-code per accedere alla documentazione completa.



Via del Centro®

Una scelta senza paragoni

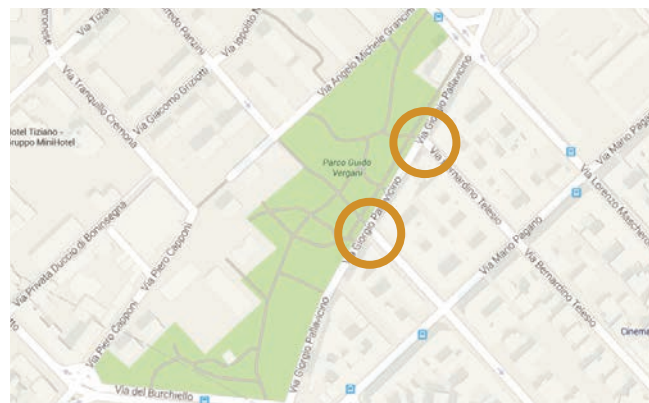
Milano - Via Pallavicino

Data di realizzazione:

Maggio-Settembre 2014

Le intersezioni stradali lungo Via Pallavicino mostravano delle problematiche importanti. La pavimentazione esistente presentava innumerevoli zone ammalorate e con molti rattoppi in asfalto.

Molti gli interventi di manutenzione tentati dal Comune per ripristinare il manto stradale. **Su questa strada transitano non meno di 10.000 veicoli al giorno.**



Alcuni scatti fotografici del cantiere “prima” ed “in corso d’opera”



Via Del Centro® ha permesso di ripavimentare questo tratto stradale in maniera coerente alle esigenze estetiche imposte dal contesto. La velocità di posa ha consentito di bloccare la circolazione, sempre a corsie alternate, solo per brevi periodi di tempo. L'elevata autobloccanza, grazie ai distanziali Einstein®, garantisce tutt'ora una grande resistenza alle sollecitazioni dinamiche dei veicoli. In futuro il Comune prevede, grazie a questo intervento, una drastica riduzione delle manutenzioni sulla sede stradale.

Negrar (Verona) - Via Giuseppe Mazzini

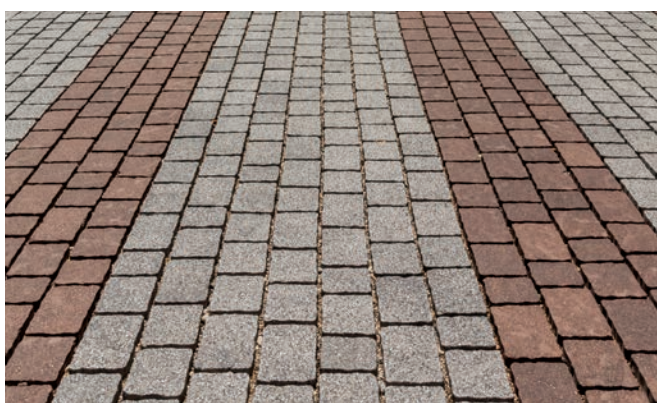
Data di realizzazione:

Giugno-Novembre 2014

La via è un'importante arteria che collega il municipio al cimitero cittadino e rappresenta ad oggi il cuore pulsante della città di Negrar. La via risentiva del degrado prodotto dal passaggio veicolare e di mezzi pesanti ed era ammalorata in molti suoi punti. Nei piani dell'amministrazione locale doveva diventare il principale centro di aggregazione cittadino, il salotto bello ed elegante della città dove si affacciano i principali esercizi commerciali.



Alcuni scatti fotografici del cantiere "prima" ed "in corso d'opera"



Con Via Del Centro® è stata possibile una valorizzazione della strada, favorita dagli abbinamenti con la pietra calcarea locale. Grazie ai Cubetti sono stati creati, gli attraversamenti pedonali ed i parcheggi laterali. La pavimentazione, grazie all'elevata autobloccanza, si mantiene perfetta nel tempo ed è un fiore all'occhiello per il Comune che anche in questo caso si aspetta una notevole riduzione dei costi di manutenzione: asfalto e porfido sono una voce consistente del bilancio.

Ferrari BK

Via S. Caterina, 7 - 37023 Lugo di Grezzana (Verona)
Telefono: +39 045 880 10 66 - Fax: +39 045 880 16 33

info@ferraribk.it - www.ferraribk.it