

RESOBOX BX8000

Tenda cassonata

BX8000



	min. 200 cm max. 1800 cm		min. 150 cm max. 400 cm
--	-----------------------------	--	----------------------------

	0° - 40° Montaggio a parete
	0° - 40° Montaggio a soffitto

Larghezza minima per sporgenze standard

Sporgenza	Larghezza minima		
	2 bracci	3 bracci	4 bracci
150 cm	200 cm	---	675 cm
200 cm	250 cm	---	675 cm
250 cm	300 cm	---	675 cm
300 cm	350 cm	---	675 cm
350 cm	400 cm	675 cm	800 cm
400 cm	450 cm	675 cm	900 cm

Descrizione

Tenda cassonata per grandi superfici, dotata di motoriduttore di serie, completa di tessuto in costante tensione. Tubo avvolgitore in acciaio zincato con ogiva per l'inserimento del telo. Cassonetto in alluminio estruso, composto da due elementi con scanalature sulle estremità superiore e inferiore per l'inserimento dello spaz-zolino. Frontalino privo di ogiva per volanti.

Le testate laterali, in alluminio pressofuso, supportano il tubo avvolgitore. La vite di regolazione permette la regolazione continua dell'inclinazione della tenda (0 - 40°). Il frontalino, di forma elegante e con un design che si adatta in modo ottimale al profilo del cassonetto, è realizzato in alluminio estruso ed è dotato di scanalature per l'aggancio dei bracci estensibili. I bracci estensibili in alluminio estruso, con snodi ad alta precisione, in alluminio pressofuso, sono dotati di molla di tensione interna e di due cavetti in acciaio inox, guidati dal gomito centrale.; lunghezza bracci fino a 300 cm; 350 cm e 400 cm. I supporti del cassonetto, fissati in corrispondenza dei bracci, consentono un semplice montaggio della tenda sia a parete che a soffitto. Il frontalino aderisce perfettamente al cassonetto dotato di estremità laterali in alluminio pressofuso. Piastre di fissaggio in alluminio estruso, con relative copri piastre, per montaggi singoli o in serie. Per raggiungere una larghezza massima di 18 m., le diverse parti vengono unite tramite il supporto cassonetto, con una tecnica brevettata.

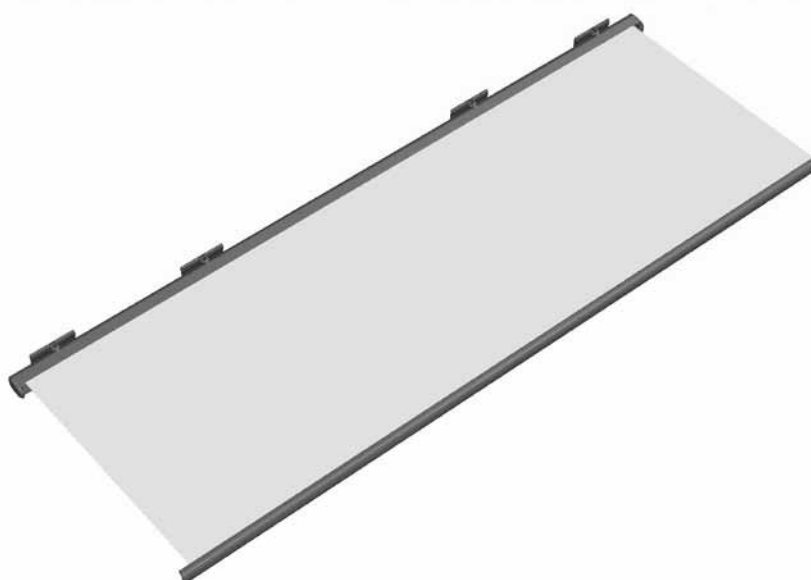
Optional:

- Profilo volante in alluminio estruso, con ogiva per il fissaggio del volante al frontalino.
- Volante con altezza regolabile; altezza max. 120 cm. Larghezza totale max. 1400 cm; per larghezze superiori a 700 cm: tessuto composto da due teli e 2 arganelli (sinistra e destra). Azionamento manuale.
- Profilo di copertura per il tubo avvolgitore.

Una tenda con braccio a snodo motorizzata RESOBOX BX8000 raggiunge un livello di emissione sonora inferiore o pari a 70 dB(A).

CONDIZIONI DI FORNITURA

La tenda viene fornita completamente assemblata e con tessuto. Oltre i 700 cm di larghezza le tende vengono consegnate sfuse e con profili di giunzione già pronti.

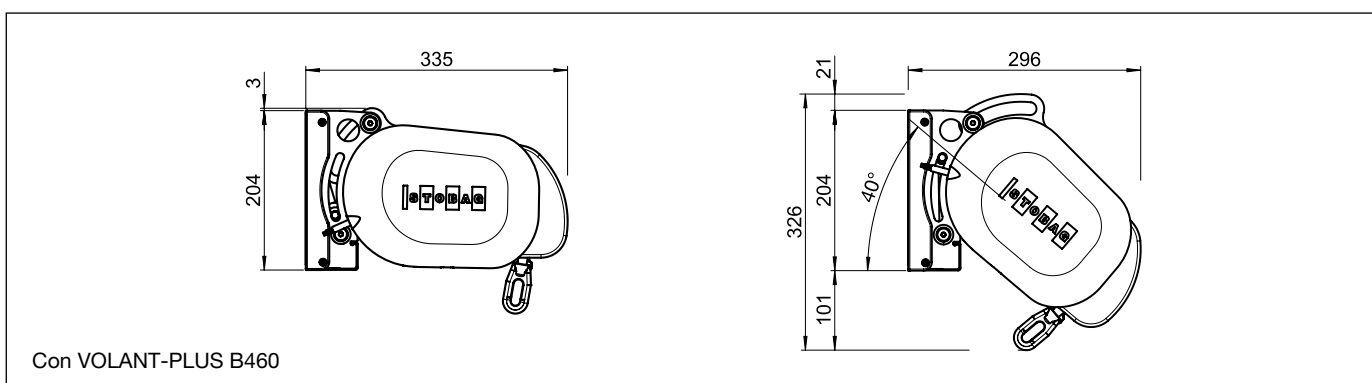
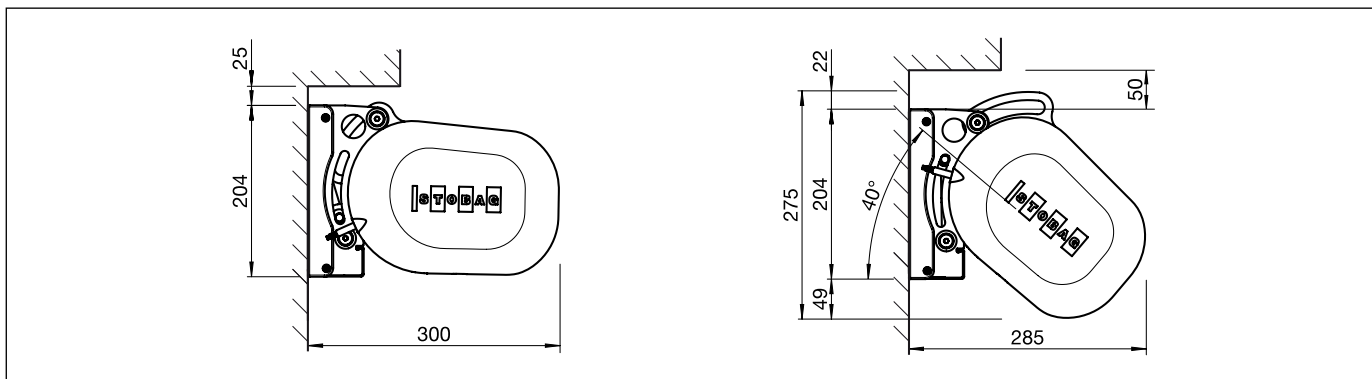


RESOBOX BX8000

Tenda cassonata

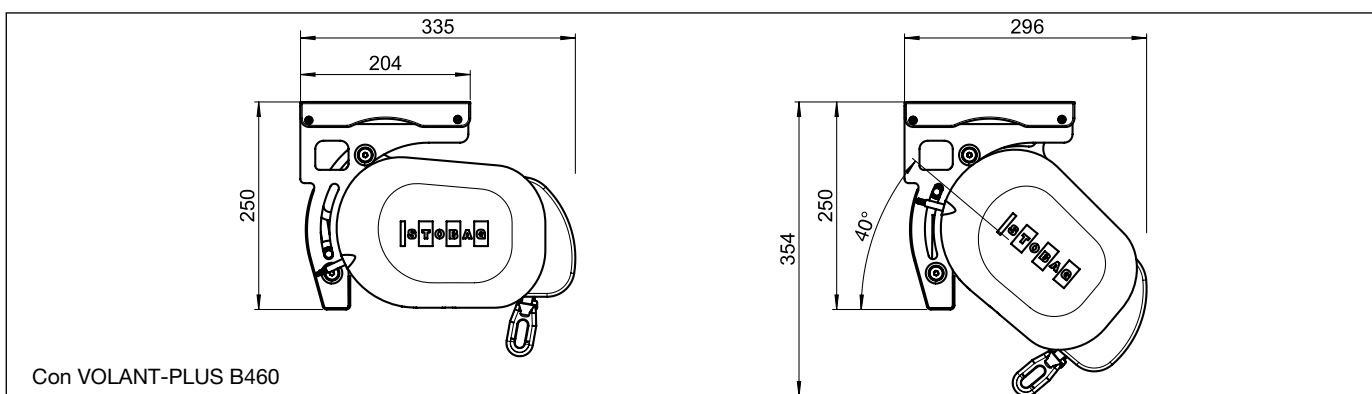
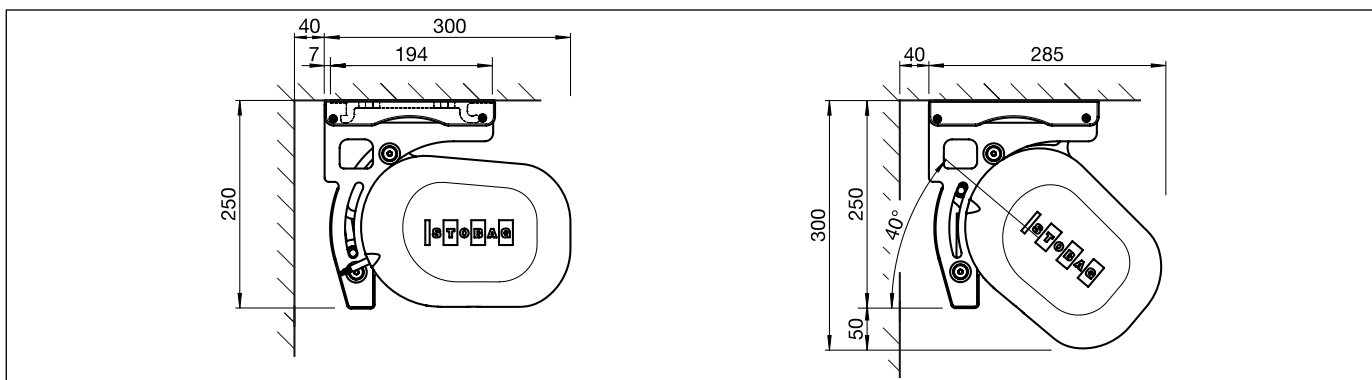
BX8000

Montaggio a parete



BX8000

Montaggio a soffitto

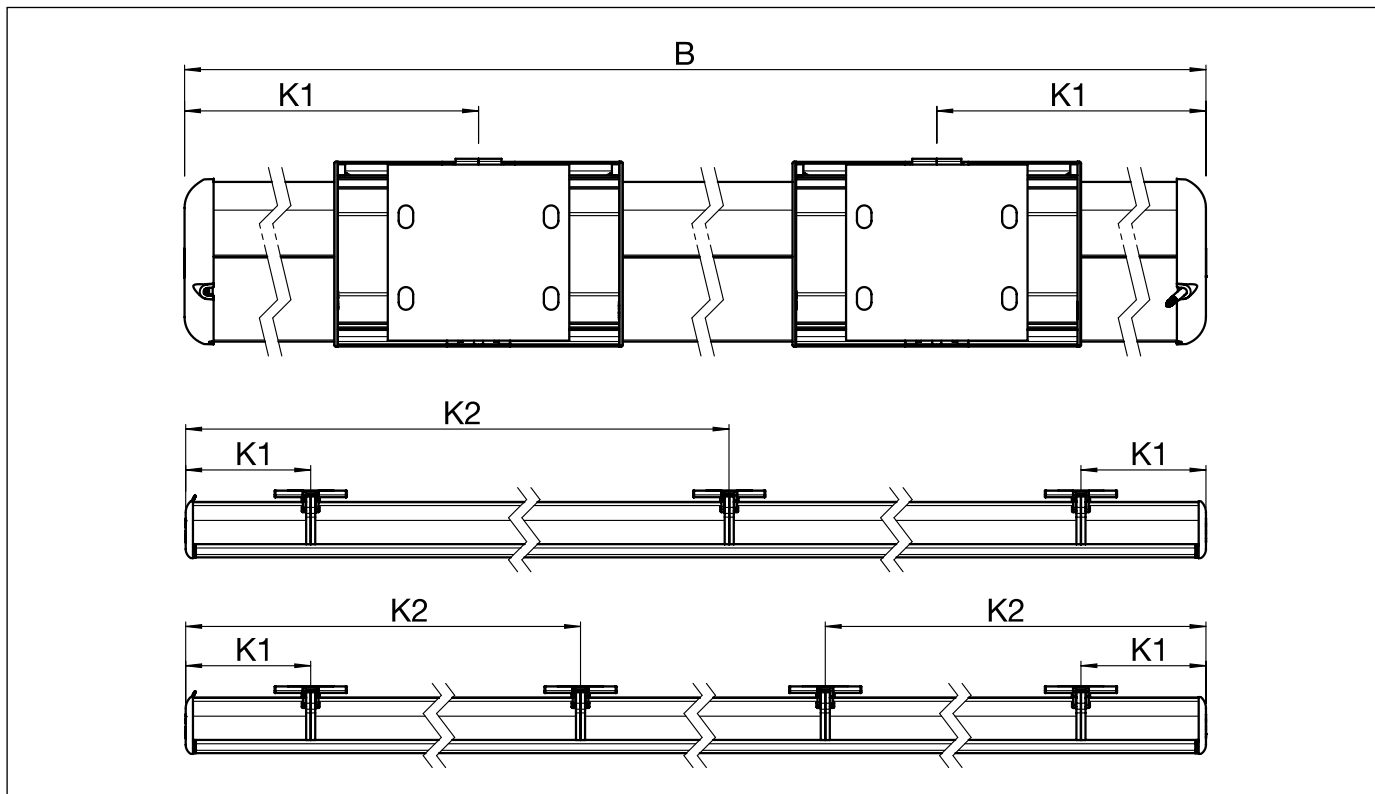


RESOBOX BX8000

Tenda cassonata

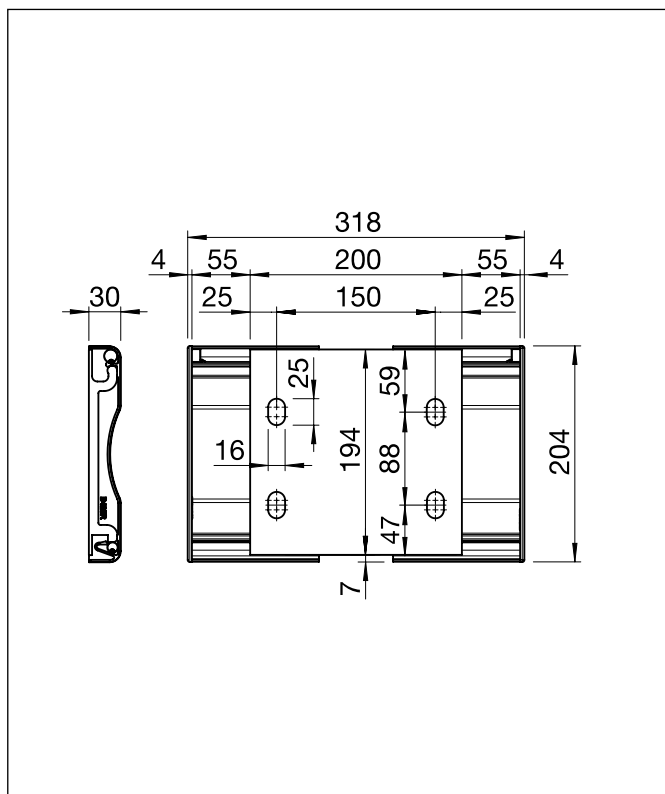
BX8000

Prospetto montaggio



B = Larghezza totale

B423/1 Kit piastra



B423/2 Kit piastra

