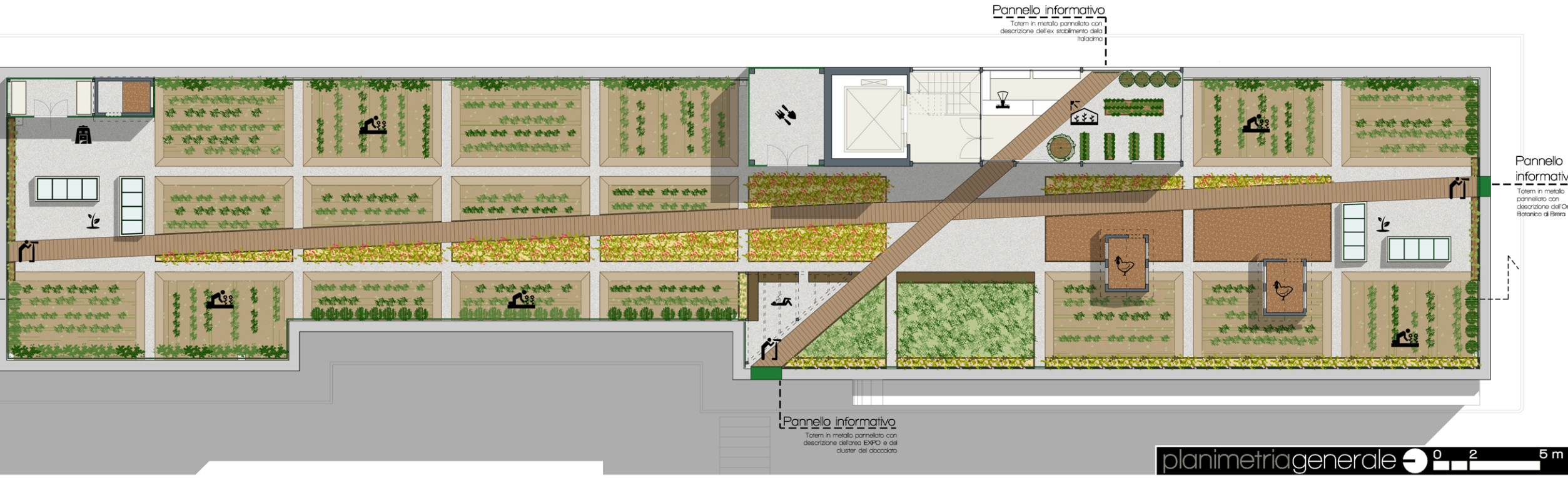
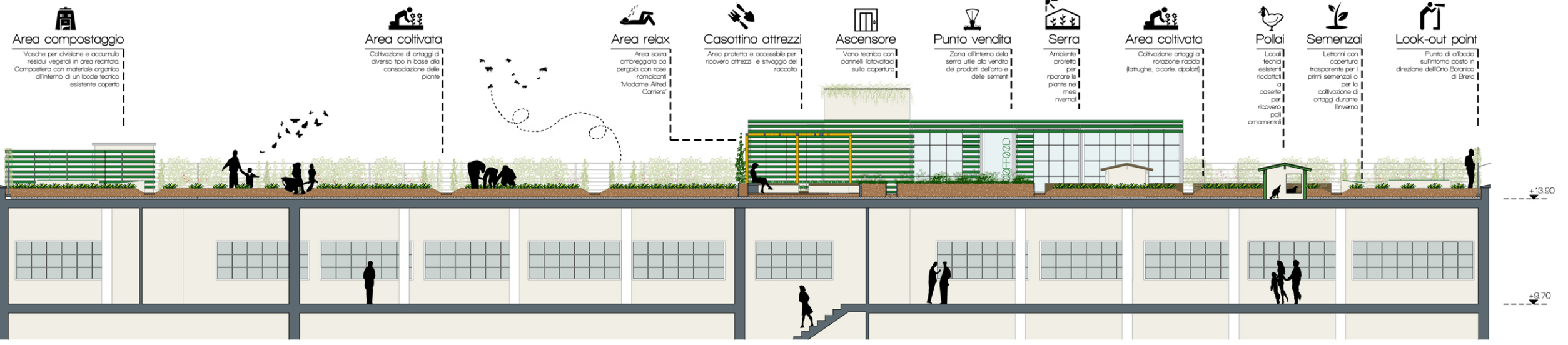


Il reticolo della "tavoletta" crea superfici coltivate con ortaggi selezionati in base a diversi criteri riconducibili alle necessità climatiche e culturali, alla tradizione locale, ed al recupero di specie inusuali (ibridi) difficilmente reperibili sul mercato attuale.

Una nuova serra, progettata tenendo conto del linguaggio architettonico dell'edificio esistente, ospita un punto vendita e permette la coltivazione protetta degli ortaggi.

Il locali tecnici esistenti in copertura sono stati riutilizzati per diventare spazi utile alla gestione dell'orto.



	marzo	aprile	maggio	giugno	luglio	agosto	sett.	ottobre	nov.	dicembre	gennaio	febbraio
Cavoli												
Sedano												
Melanzane												
Zucchine												
Cipolle												
Cetrioli												
Zucca												
Carote												
Pomodori												
Lattughe												
Patate												
Fagiolini												

Rampicanti

- Rosa 'Madame Alfred Carrière'
- Rosa 'Pierre de Ronsard'
- Trachelospermum jasminoides
- Vitis labrusca

Siepe di rose

- Rosa gallica 'officinalis'
- Rosa gallica 'Versicolor'
- Rosa rugosa
- Rosa spinosissima

Alberi da frutto a spalliera

- Albicocco nano 'Aprigold'
- Pesce nocce nano 'Snowbaby'
- Susino nano 'Caldus'
- Melo balera

Ortaggi rampicanti

- Fagiolo nano 'Purple Queen'
- Fagiolo rampicante 'Phaseolus coccineus'
- Vasoca sud
- Pomodoro 'Principe borghese'
- Pomodoro giallo 'Star gold'
- Pomodoro 'Black cherry'
- Piperoncino 'Big wonder'
- Piperoncino 'Black pepper'

Siepe di frutti di bosco

- Rubus idaeus 'Glen Moy'
- Rubus idaeus 'Polka'
- Rubus idaeus 'Alpen Gold'
- Rubus fruticosus 'Thomson'
- Ribes rubrum
- Ribes nigrum 'Ardaga'
- Ribes rubrum
- minilli
- Vaccinium corymbosum 'Pink Lemonade'

Ortaggi a rotazione rapida

- Cerfoglio
- Preziosello
- Capota 'De Rebuton'
- Capota ramata di Milano
- Capolata
- Sedano
- Coorin dolce bianco
- Coorin ceriale verde bio
- Lattuga 'Meraviglia delle quattro stagioni'
- Lattuga da taglio 'Bianca rossa'
- Rucola selvatica 'Wissaz'
- Catolagna
- Valeriana 'D'Olanda a seme grosso'
- Bietta liscia verde da taglio
- Rabarbaro 'Victoria'

Ortaggi consociati

- Cavolo verza
- Cavolfiore 'Hybrid Parmax'
- Cavolo broccolo 'Hybrid a getti'
- Pastinaca
- Bietta a coste 'Hybrid Bright Light'
- Spinacio 'Matador'
- Tacchinarum
- Melanzana 'Black beauty' (bio)
- Melanzana 'White Egg'
- Melanzana 'Tadokoni'
- Peperone 'Hybrid Arane'
- Peperone 'Fragolino'
- Zucchini 'di Foenza'
- Zucchini 'Tonda di Nizza'
- Zucchini 'Hybrid Cold Rush'
- Zucca 'Vegetabile spaghetti'
- Zucca tonda 'Padana'

Erbe aromatiche

- Thymus x citriodorus 'Silver Queen'
- Rosmarino
- Salvia
- Maggiorana
- Dragoncello
- Etao capolina
- Orzano
- Menta piperita
- Limonaria
- Preziosello
- Finochietto selvatico

Erbe officinali

- Valeriana
- Melissa
- Calendula
- Hypericum
- Levistico
- Camomilla
- Melissa
- Santolina
- Verbena odorosa

Flori

- Passiflora 'lactiflora'
- Tagetes patula 'Disco'
- Dalle e iris
- Lavandula angustifolia
- Asperula (rasser)
- Cavolo ornamentale
- Polygonum hybridum
- Nasturzi nani
- Allium 'Purple sensation'

schema vegetazionale