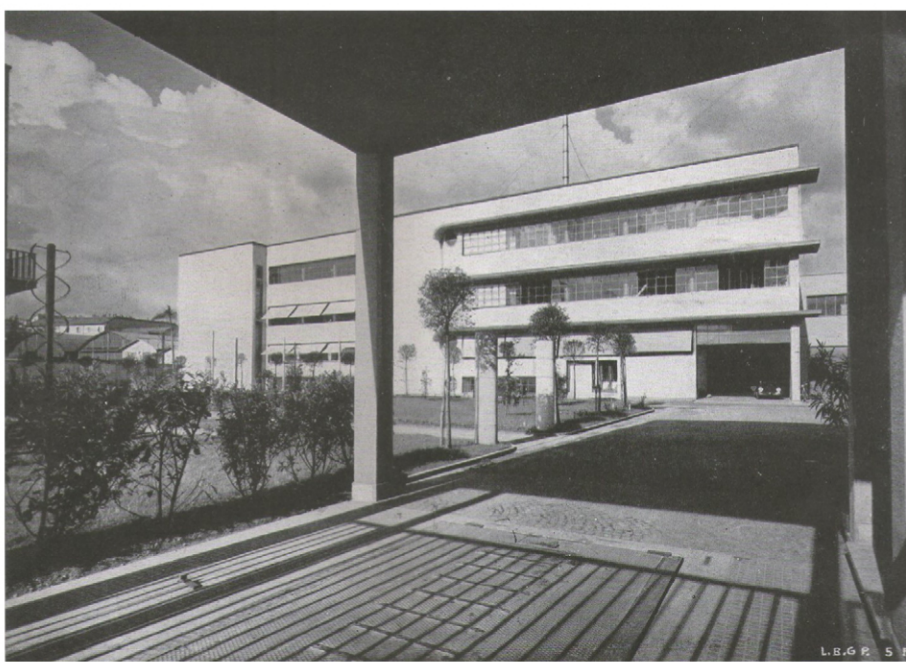
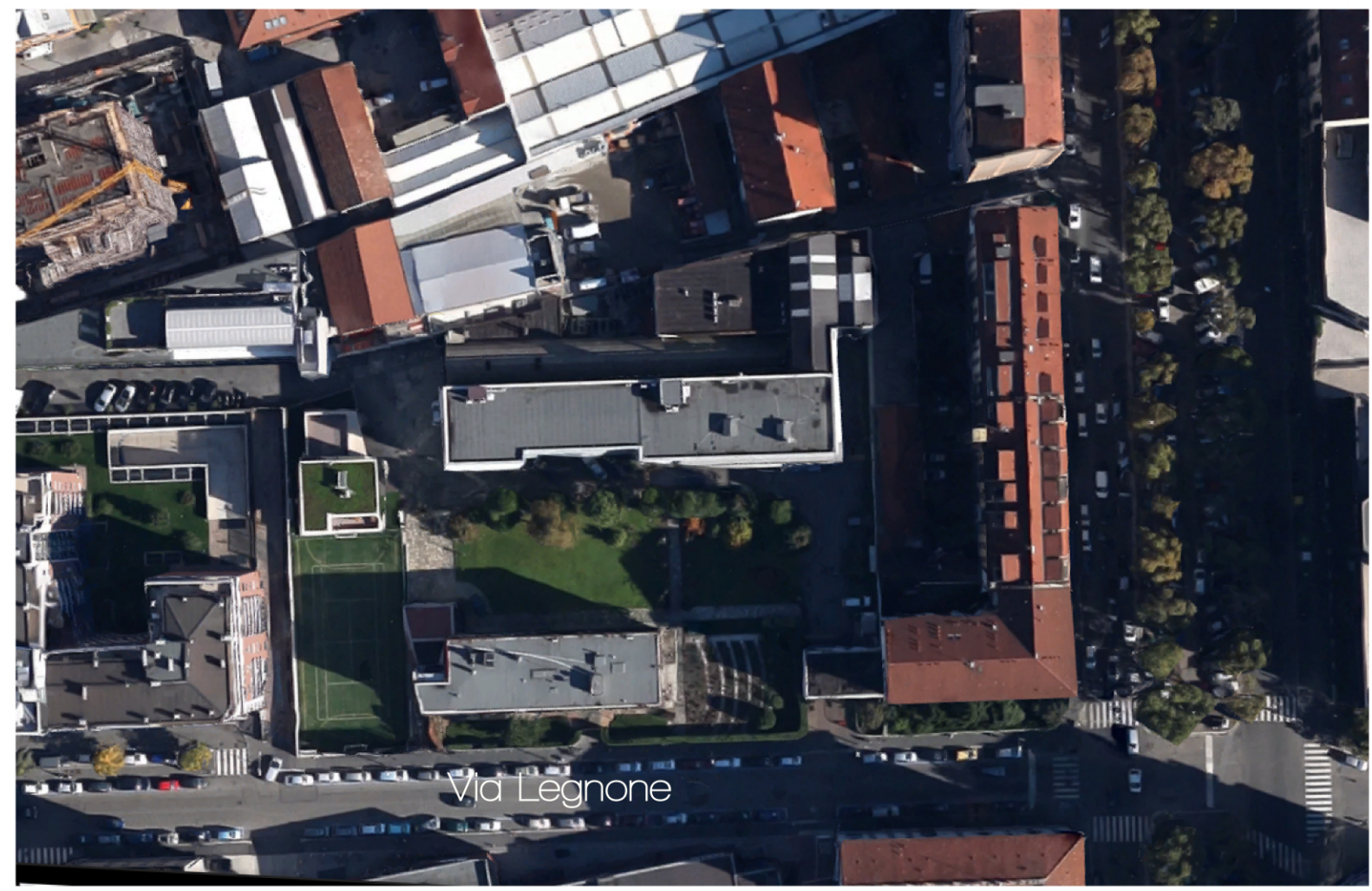
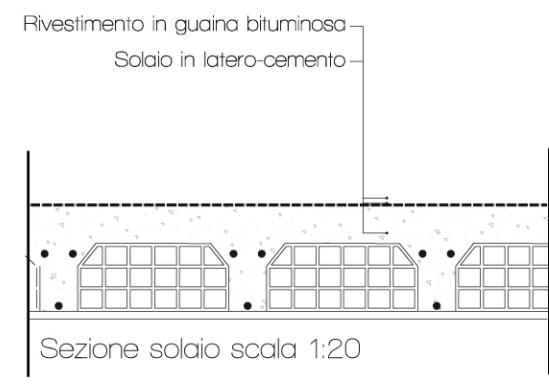


EX STABILIMENTO "ITALCIMA" MILANO

Via Legnone 4.

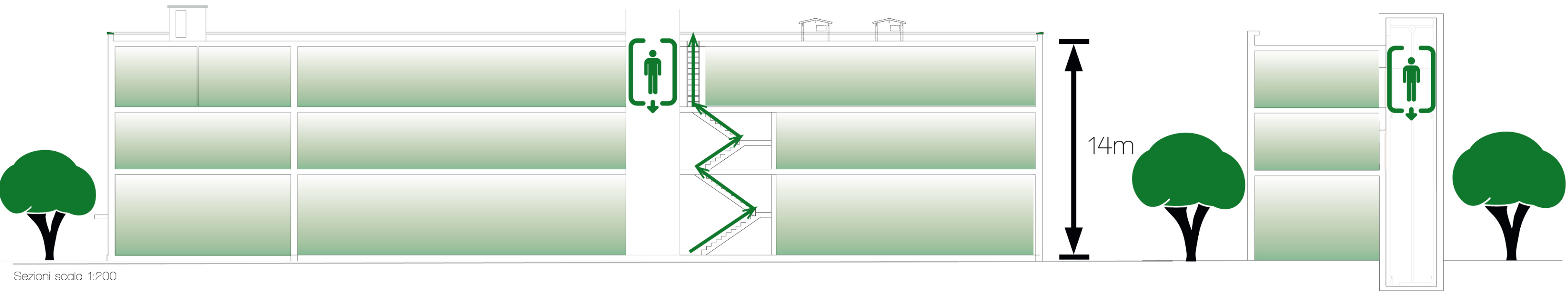
- Ascensore /montacarichi
- Risalita al lastrico solare mediante scale a pioli (privato)
- Rilievo fotografico
- Destinazione d'uso ufficio



Il complesso edilizio che illustriamo sorge a Milano in via Legnone. E' stato progettato dagli architetti Luciano Baldessari e Giovanni Ponti e consta di tre edifici distinti: uno stabilimento per la produzione di cioccolata, una palazzina per uffici e abitazione e una portineria. Gli edifici sono collegati tra loro da un bello e armonioso giardino, che è stato realizzato in accordo con il Prof. L. Minguzzi. Il giardino determina l'unità urbanistica del complesso, che ha una propria, ben riconoscibile unità architettonica, anzi, per dir meglio una precisa unità di stile, scaturita da un'accorta modulazione dei caratteri delle singole fabbriche in rapporto alle loro diverse esigenze funzionali.

Funzionalissimo quindi l'edificio dello stabilimento, logica e ridotta all'essenziale di forme e di sviluppi la portineria, serena e ben ritmata nelle masse e nelle linee la palazzina.

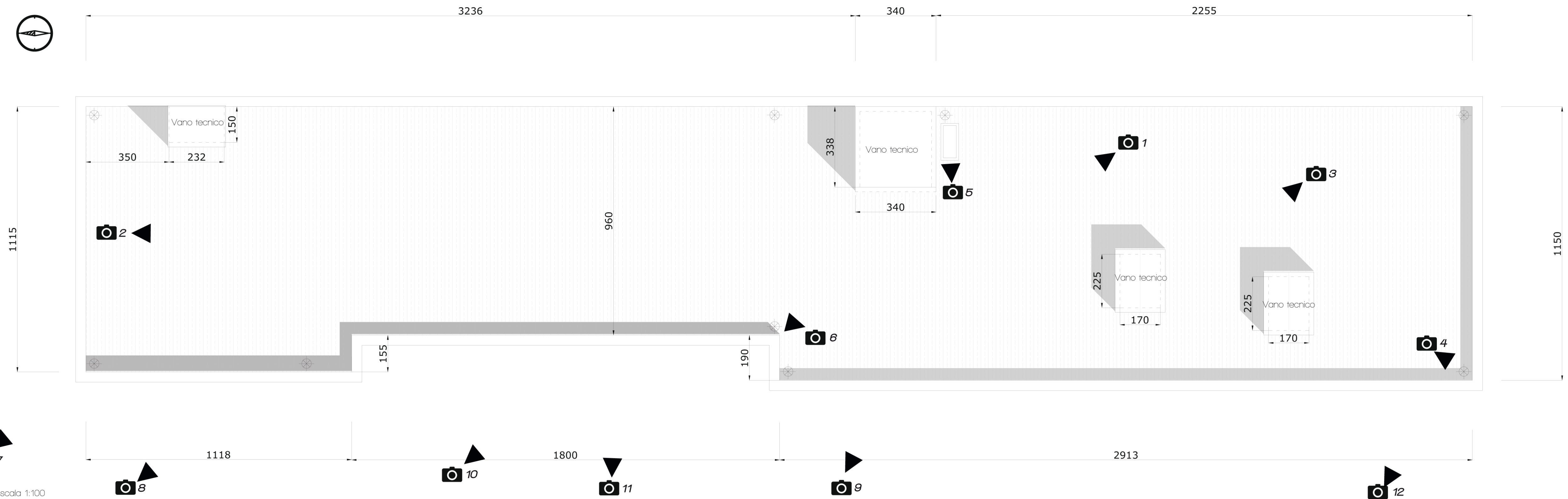
L'edificio dello stabilimento ha pianta rettangolare e si eleva con quattro piani fuori terra: la lavorazione della cioccolata, vi si svolge secondo il sistema a caduta: le materie prime vengono, cioè sollevate con montacarichi all'ultimo piano e da questo, attraverso cicli successivi di lavorazione, scendono di piano in piano fino al terreno dov'è la galleria di imballaggio e spedizione. La costruzione ha l'ossatura portante in cemento armato con plastrati arretrati rispetto al vivo del muro perimetrale. Ciò ha consentito l'apertura di ampie finestrate orizzontali, protette da una soletta a sbalzo che fa da schermo ai raggi del sole. (Estratto dalla rivista mensile di Architettura edita in Milano, Tipografia Rozza di Corbella)



Sezioni scala 1:200



1 2 3 4 5 6



Pianta scala 1:100



7 8 9 10 11 12

