



Profilo aziendale.



Baraclit **crea**.

Interpreta lo spazio.  
Imprime razionalità e personalità  
a edifici industriali di pietre e cemento.  
La sua forza è l'unicità,  
distinguersi e far distinguere.  
La sua filosofia, costruire per creare.

Così dal **1946**.



# crea solidi valori.■

Baraclit dal 1946 è leader in Italia nel settore dei **prefabbricati in cemento** per l'edilizia industriale, commerciale e logistica, grazie all'impiego di sistemi prefiniti all'avanguardia della tecnica e di soluzioni costruttive adatte a ogni esigenza, dalle piccole realizzazioni agli edifici più complessi.

Con una superficie produttiva di 300.000 mq e oltre 350 dipendenti, l'azienda serve tutto il territorio nazionale e i mercati esteri limitrofi dallo **stabilimento di Bibbiena (AR)**, il più grande centro di prefabbricazione italiano.

Baraclit nel tempo ha acquisito un posto di rilievo nel panorama dell'architettura industriale lanciando sul mercato strutture rivoluzionarie per pregio architettonico e innovazione tecnologica, come la **copertura Aliant** (il primo tegolo alare della storia, caratterizzato da un design unico e dall'esclusivo sistema di impermeabilizzazione) e il **solaio Ipersol**, ideato per i progetti multipiano più impegnativi.

Nel 2009, forte dell'esperienza maturata nel laboratorio fotovoltaico SolarLAB, Baraclit ha creato la **Divisione b.POWER** per lo studio e l'integrazione delle energie rinnovabili da fonte solare nelle coperture prefabbricate con l'obiettivo di realizzare edifici autosufficienti a emissioni zero.





# 1° CENTRO DI PREFABBRICATI IN ITALIA

- 300.000 mq di area complessiva
- 150.000 mq coperti
- 34 locali, di cui 40% realizzati nel 2010
- 4 centrali di betonaggio
- Ampio stoccaggio prodotti al coperto
- 90% di energia da fonti rinnovabili



100%  
“MADE  
IN BARACLIT”

- Ciclo di lavorazione integrato
- Dalla materia prima al prodotto pre-finito
- Ricorso minimo a semilavorati esterni
- Manodopera esclusivamente interna
- Controllo di qualità in stabilimento
- Tecnologia con know-how proprietario





**15.000**  
**STRUTTURE**  
**REALIZZATE**

- Leader di mercato in Italia
- 200 commesse all'anno
- 1 edificio al giorno
- 400.000 mq di coperture e solai prodotti ogni anno
- 200.000 mq di pannelli prodotti ogni anno



## LA FORZA DI UN TEAM

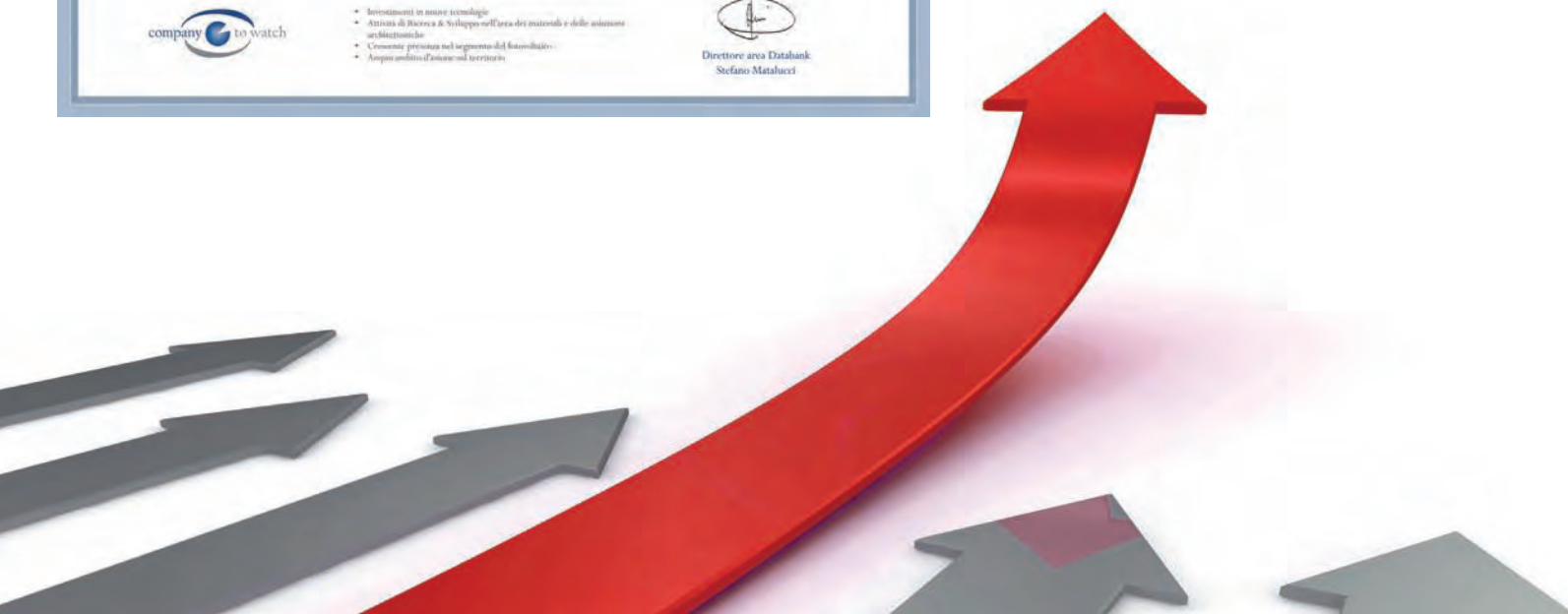
- 350 dipendenti di cui 70 impiegati
- 90% a tempo indeterminato
- Progettazione tecnico-strutturale interna (25 ingegneri)
- 20 assunzioni under 35 dal 2010





## AFFIDABILITÀ FINANZIARIA

- Rating più alto del settore
- Oltre 60 milioni di fatturato annuo
- Elevata solidità patrimoniale
- Zero ore di cassa integrazione
- Riconoscimento “Company to Watch 2012”





## ARCHITETTURA INDUSTRIALE

- Coperture di design
- Aliant, tegolo alare a profilo curvilineo
- Massima luminosità interna
- Uso razionale degli spazi
- Connubio di estetica e funzionalità





## TRASPORTO INTEGRATO

- 25 automezzi e gru di proprietà
- 5 autotreni con portata eccezionale (75 t)
- Trasporto via treno su lunghe distanze
- Collegamento diretto alla rete ferroviaria



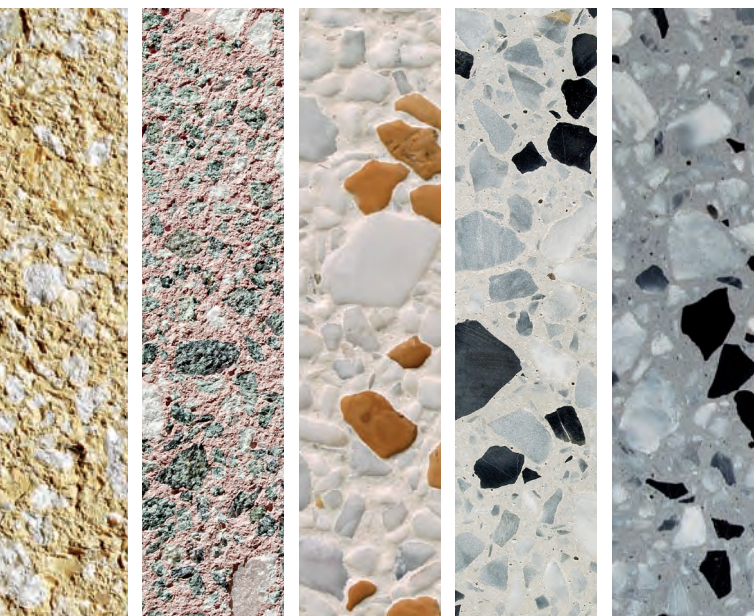
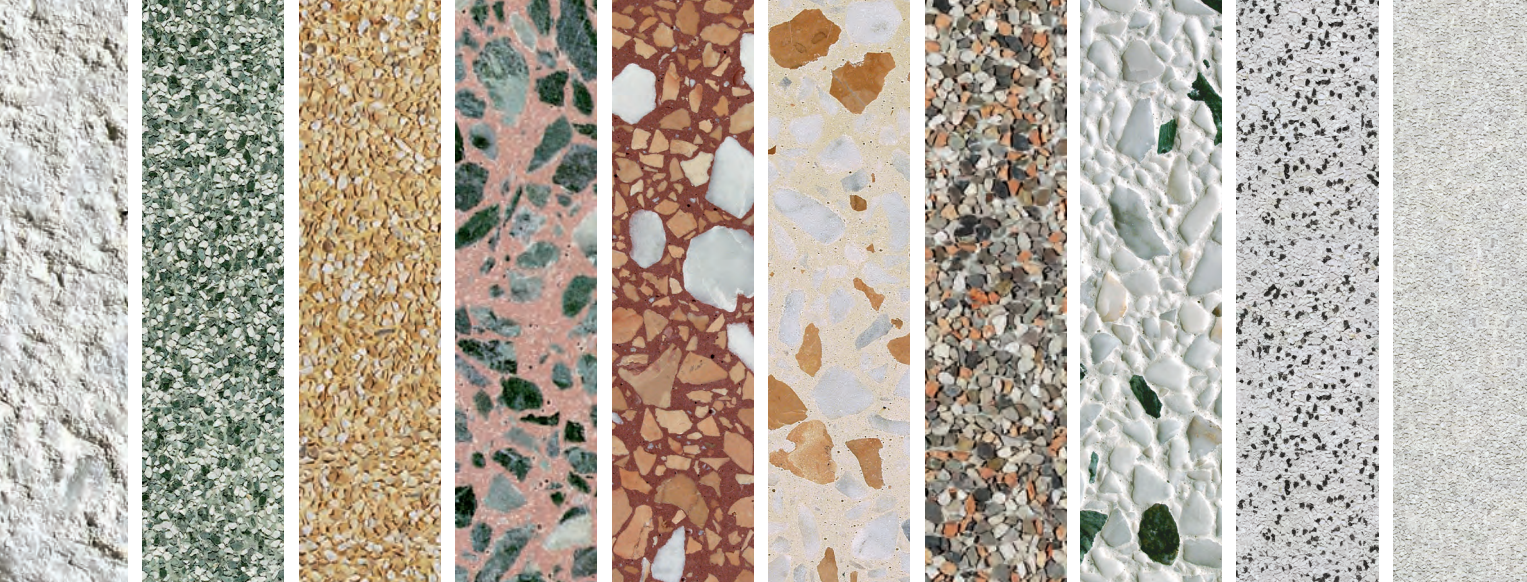


## MONTAGGIO SPECIALIZZATO

- 20 montatori dipendenti
- 15 squadre esterne fidelizzate
- Oltre 20 cantieri in contemporanea
- Rapidità di installazione (prodotti prefiniti)
- Elevati standard di sicurezza







## CURA DEL DETTAGLIO

- Materiali di prima scelta
- Finiture di elevato pregio
- Personalizzazione di forme e colori
- Massima attenzione nella posa in opera



Prada Shoes Factory



Maglificio Gran Sasso



Saetta Fotovoltaica

## QUALITÀ PREMIATA

In collaborazione con la firma dell'Arch. Canali:

- Premio ANCE IN/ARCH 2006
- Medaglia d'Oro all'Architettura Italiana 2009
- Partecipazione alla 13<sup>a</sup> Mostra Internazionale di Architettura Biennale di Venezia (2012)

In collaborazione con ARVAL e lo studio Pierattelli:

- Installazione "Saetta Fotovoltaica" Fuori Salone Milano 2011



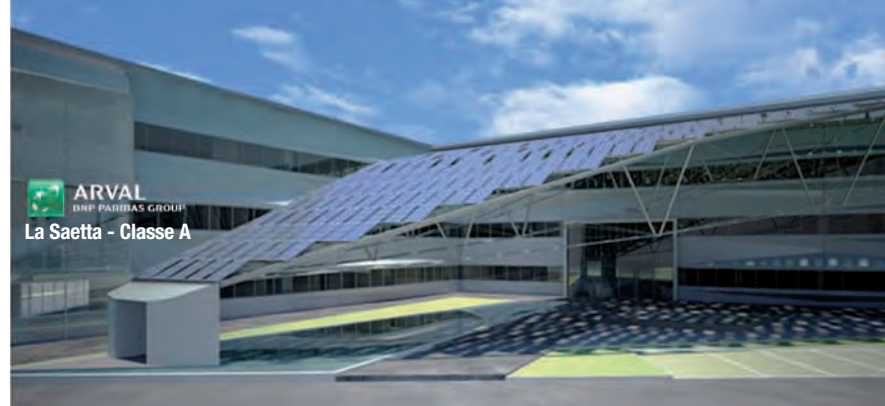
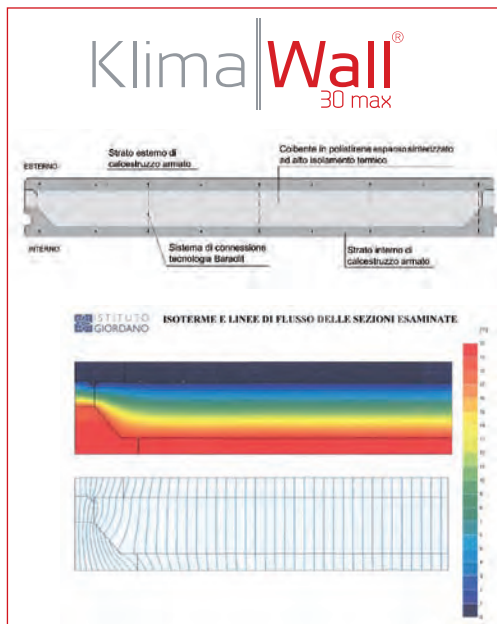
# DIVISIONE **b.POWER & SolarLAB**

- SolarLAB da 4,2 MW presso la sede Baraclit
- 10 tecnologie FV (c-SI, a-SI, HIT, CdTe, CIS, CIGS, ...)
- Offerta fotovoltaico + copertura “chiavi in mano”
- 18 MW installati su oltre 50 impianti tra Italia e Svizzera
- Sistema di fissaggio esclusivo BlackSun®



# GREEN BUILDING

- Edilizia sostenibile in classe A
- Aliant Garden®: verde pensile “industriale”
- KlimaWall®: involucro ad alta efficienza termica
- Illuminazione a LED





[www.baracLit.it](http://www.baracLit.it)





Baraclit Spa

crea  
solidi valori.

52011 - Bibbiena - Arezzo  
T. 0575.53961 - [www.baraclit.it](http://www.baraclit.it)



You Tube



flickr

archilovers