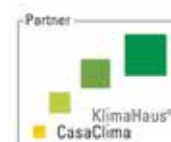




# Le porte per la Vostra casa

Qualità dall'interrato alla mansarda







Porta di sicurezza KSI Thermo	4
Porta di sicurezza KSI	6
Porta multiuso MZ Thermo	8
Porta multiuso MZ	10
Porta antincendio Quadro REI 60/120	12
Porta di sicurezza WAT	14
Porta per interni ZK	16
Colori e superfici decorative	19
Telai in acciaio	20
Panoramica dimensionale	22

#### Per la nuova costruzione e la ristrutturazione – porte di qualità in acciaio

Hörmann offre la porta giusta per ogni ambiente della casa: per l'accesso sicuro alla cantina, per il ripostiglio e la stanza degli hobbies, per la stanza dei bambini o dei ragazzi, per la mansarda oppure per il passaggio dal garage all'abitazione.

La classificazione delle singole porte mostra a colpo d'occhio quali funzioni soddisfa ciascuna porta e con quale valore – dalla meglio adatta (★★★★/5 stelle) fino alla meno idonea (nessuna stella) in base alle proprie esigenze.

Per motivi di stampa, la rappresentazione dei colori e delle superfici non è perfettamente fedele all'originale.  
Tutti i riferimenti alla scala colori RAL citati sono simili ai colori veri.

Diritti d'autore riservati. Riproduzione, anche parziale, solo previa nostra autorizzazione. La Ditta si riserva la facoltà di apportare modifiche al prodotto.

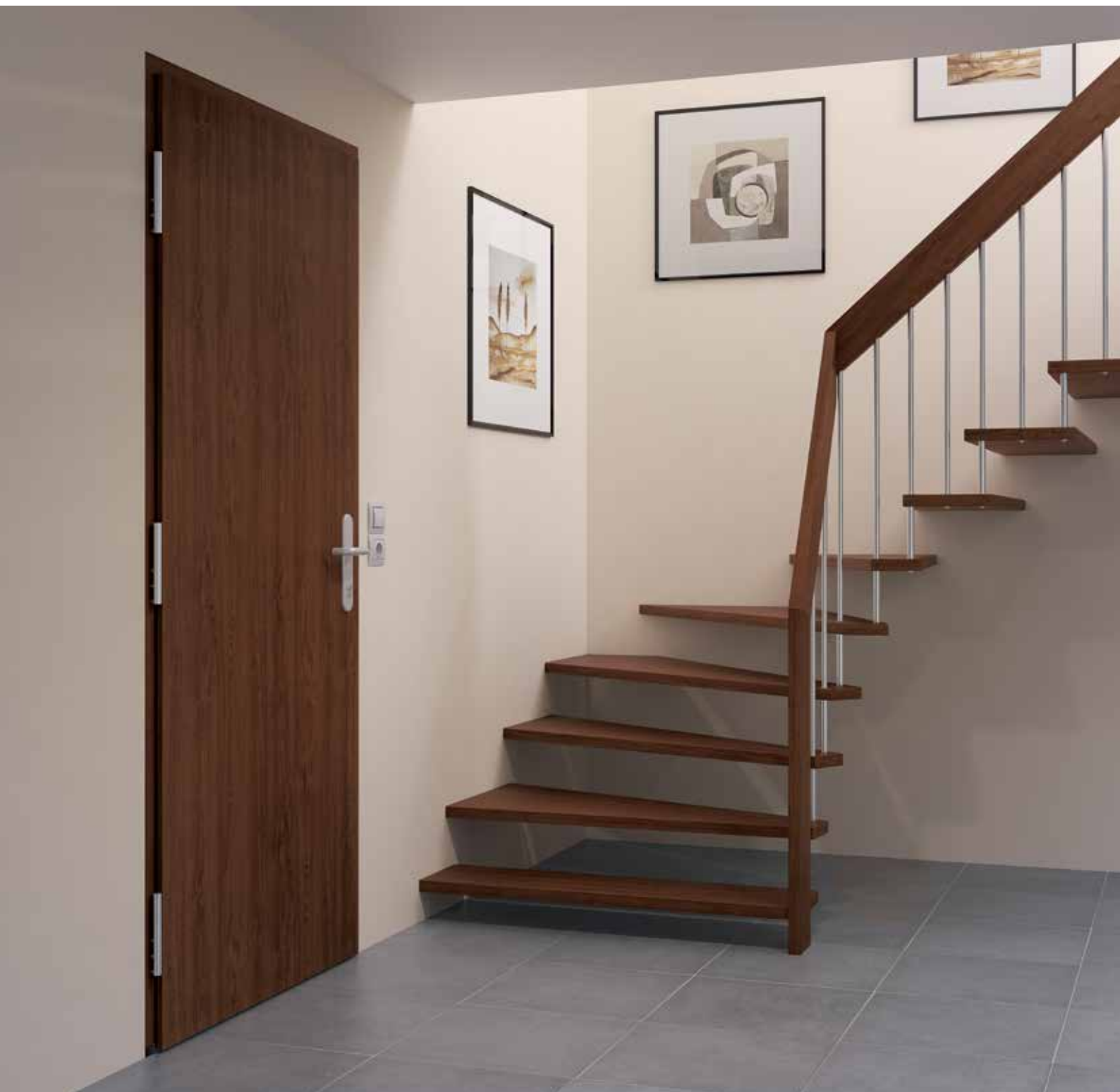
\*Coibentazione termica migliore fino al 30% rispetto ad una porta multiuso/di sicurezza tradizionale

Prodotti in copertina (da sinistra): porta antincendio Quadro color bianco grigio RAL 9002, porta di sicurezza per esterni KSI Thermo color antracite RAL 7016, porta per interni ZK color antracite RAL 7016.

Figura a sinistra: porta multiuso, verniciata a cura del cliente in antracite RAL 7016

## Porta di sicurezza KSI Thermo

Qualità del marchio con doppio vantaggio:  
elevata sicurezza ed ottima coibentazione



La porta di sicurezza KSI Thermo si distingue per i molti pregi: grazie al battente a taglio termico offre una coibentazione termica migliore, inoltre dispone di un equipaggiamento di sicurezza antieffrazione RC 2. Questa porta di qualità è quindi consigliata come chiusura esterna per cantine, edifici annessi e garage.





## Dati chiave prodotto

### Antieffrazione

★ ★ ★ ★ ★

### Coibentazione termica

★ ★ ★ ★ ★

### Insonorizzazione

### Protezione ignifuga

### Sollecitazione

★ ★ ★ ★ ★

### Stabilità dimensionale

★ ★ ★ ★ ★

### Porta per esterni per

- Cantina
- Edificio annesso riscaldato
- Garage con accesso all'abitazione

### Kit completo pronto per il montaggio

Battente e telaio **separati termicamente**, zincati e verniciati in bianco traffico (RAL 9016).

### Ad 1 battente

### Antieffrazione RC 2

Secondo DIN V EN V 1627 sul lato opposto alle cerniere.

### Coibentazione termica

$U_D = 1,1 \text{ W/(m}^2 \cdot \text{K)}$



**Colori e superfici decorative** Pagina 19

**Panoramica dimensionale** Pagina 22

### Coibentazione termica come una porta d'ingresso

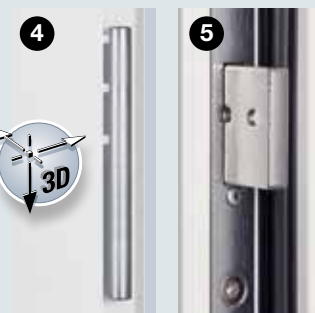
Il risparmio energetico è oggi un tema importante in tutti gli spazi abitativi. La porta di sicurezza KSI Thermo offre un'elevata coibentazione grazie al battente a taglio termico riempito con schiuma rigida in poliuretano, al telaio e soglia a taglio termico e guarnizioni doppie su tutti e quattro i lati. In questo modo la KSI Thermo raggiunge un coefficiente di isolamento termico che possiedono di solito solo le porte d'ingresso.

### Sicurezza di serie

Le cantine e le porte pedonali laterali sono spesso i punti deboli in tema di sicurezza. La KSI Thermo offre anche sotto questo aspetto il migliore equipaggiamento: 2 chiavistelli rotanti conici si agganciano con 2 ulteriori perni di sicurezza e 1 catenaccio nel riscontro serratura del telaio e bloccano saldamente la porta. 3 ulteriori perni di sicurezza e le 3 cerniere a rulli rendono lo scardinamento della porta dal lato cerniere praticamente impossibile.



Ottima coibentazione termica grazie a battente, telaio e soglia a taglio termico



Cerniere a rulli a regolazione tridimensionale per un semplice funzionamento della porta



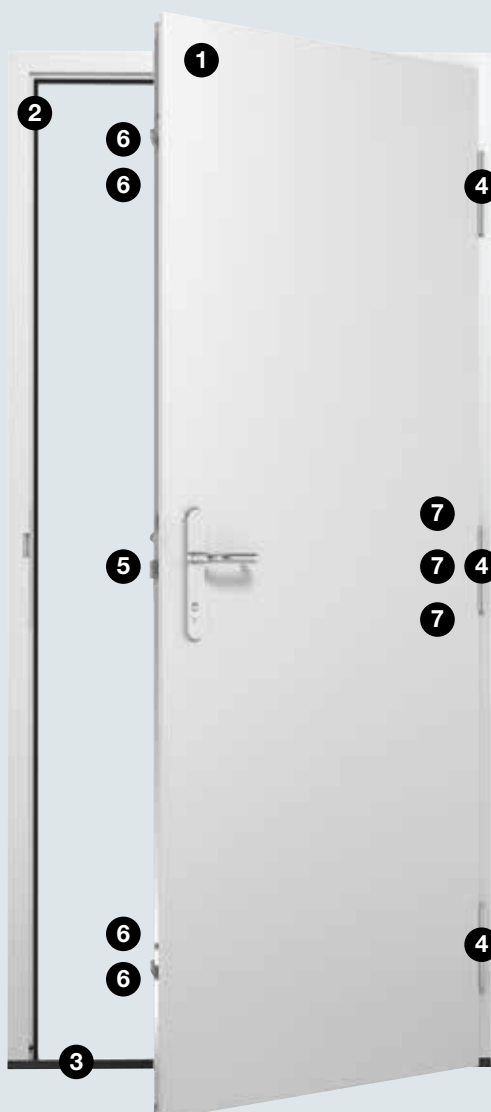
Catenaccio per sicurezza di serie



Chiavistello rotante con perno di sicurezza



Perna di sicurezza sul lato cerniere



## Porta di sicurezza KSI

Da anni l'instancabile classica per maggiore sicurezza



Gli ingressi alle cantine, gli edifici annessi o i garage sono spesso dotati di porte vecchie, scardinabili in pochi secondi. Pensateci bene: una volta aperta la porta della cantina, i ladri potranno girare indisturbati in tutta la casa. Consigliamo quindi per questi spazi la porta di sicurezza KSI con equipaggiamento antieffrazione di serie.

## Dati chiave prodotto

### Antieffrazione

★ ★ ★ ★ ★

### Coibentazione termica

★ ★ ★

### Insonorizzazione

### Protezione ignifuga

### Sollecitazione

★ ★ ★ ★ ★

### Stabilità dimensionale

★ ★ ★ ★ ★

### Porta per esterni per

- Cantina
- Edificio annesso non riscaldato
- Garage indipendenti

### Kit completo pronto per il montaggio

Battente e telaio zincati e con mano di fondo a polveri in bianco traffico (RAL 9016).

### Ad 1 battente

### Antieffrazione RC 2

secondo DIN V EN V 1627 sul lato cerniere e sul lato opposto alle cerniere.

### Coibentazione termica

$U_D = 1,7 \text{ W/(m}^2 \cdot \text{K)}$

### Insonorizzante

con guarnizione a pavimento retrattile (opzionale)  
Rw ca. 32 dB

### Categoria climatologica III

secondo RAL-RG 426

### Gruppo di sollecitazione S

secondo RAL-RG 426



**Colori e superfici decorative** Pagina 19

**Panoramica dimensionale** Pagina 22

### Battente robusto

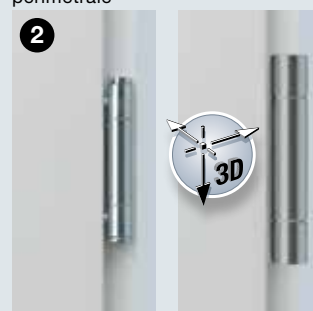
La KSI è caratterizzata da un **battente** a doppia parete, spesso 40 mm con battuta prominente su 3 lati e lamiera d'acciaio su entrambi i lati (0,8 mm). La stabilità del manto è garantita da un controtelaio perimetrale e dall'inserto in lana minerale incollato a piena superficie. La guarnizione EPDM su 3 lati e la doppia guarnizione a labbro (incl. soglia semicircolare come chiusura inferiore) chiudono inoltre perfettamente. Potrete così fare sempre affidamento sulla funzionalità e la tenuta della porta, offerta come unità completa con telaio.

### Elevata sicurezza

Con la sicurezza di serie della KSI Voi e la Vostra famiglia potrete dormire sonni tranquilli: la porta dispone di un corredo maniglia e pomolo fisso con protezione antiestrazione e antitrapano. Con i perni in acciaio massiccio sul lato cerniere un sollevamento è praticamente impossibile. La KSI è omologata secondo la norma europea DIN V ENV 1627 sul lato cerniere e sul lato opposto e ha la classe di resistenza 2.



Telaio ad angolo dello spessore di 1,5 mm con guarnizione perimetrale



Cerniera a 3 ali (standard)

Cerniere VX a regolazione tridimensionale (su richiesta)



Corredo maniglie e pomolo fisso con protezione antiestrazione e antitrapano

Catenaccio per sicurezza di serie



Perni di sicurezza in acciaio massiccio sul lato cerniere



## Porta multiuso MZ Thermo

La porta per esterni a taglio termico con i migliori coefficienti di isolamento



La porta multiuso MZ Thermo non convince solo per l'elevata robustezza, ma grazie al taglio termico offre anche una coibentazione migliore fino al 30 % in più rispetto alle porte multiuso tradizionali. È disponibile a scelta con o senza finestratura e in una molteplicità di colori e superfici decorative.

## Dati chiave prodotto

### Antieffrazione

★ ★

### Coibentazione termica

★ ★ ★ ★ ★

### Insonorizzazione

### Protezione ignifuga

### Sollecitazione

★ ★ ★ ★ ★

### Stabilità dimensionale

★ ★ ★ ★ ★

### Porta per esterni per

- Cantina
- Edificio annesso riscaldato
- Garage con accesso all'abitazione
- Locali adibiti a officina e hobbies

### Kit completo pronto per il montaggio

Battente e telaio **separati termicamente**, zincati e verniciati in bianco traffico (RAL 9016).

### Ad 1 battente

### Coibentazione termica

TPS 011:  $U_D = 1,1 \text{ W/(m}^2\cdot\text{K)}$

TPS 021:  $U_D = 1,4 \text{ W/(m}^2\cdot\text{K)}$

TPS 051:  $U_D = 1,5 \text{ W/(m}^2\cdot\text{K)}$

### Finestratura TPS 021 / 051

Finestratura isolante doppia (24 mm) con un valore U fino a  $1,4 \text{ W/(m}^2\cdot\text{K)}$ . Con telaio perimetrale in materiale sintetico.



**Colori e superfici decorative** Pagina 19

**Panoramica dimensionale** Pagina 22

### Coibentazione termica ad alto livello

Con la nuova porta multiuso MZ Thermo le perdite di calore si riducono costantemente. Il battente con riempimento di schiuma rigida in poliuretano, il telaio e la soglia sono a taglio termico. Assieme alle guarnizioni doppie perimetrali su tutti e quattro i lati, la porta è perfettamente stagna e offre una coibentazione termica migliore fino al 30 % rispetto a porte multiuso tradizionali.

### Stabilità e funzionalità

Con il battente spesso 46 mm e riempito completamente, la porta MZ Thermo è estremamente stabile e robusta e può essere regolata in modo ottimale grazie alle cerniere a rulli a tre dimensioni.

### Con o senza finestratura

Per poter sfruttare la luce del giorno nella Vostra officina o nella stanza degli hobbies, la porta MZ Thermo è disponibile su richiesta con finestratura. Anche la versione con finestratura è caratterizzata da un elevato livello di coibentazione termica grazie alla doppia finestratura isolante con vetro di sicurezza sul lato interno ed esterno.



TPS 011

TPS 021

TPS 051

Sono a disposizione 3 motivi: con battente a piena superficie oppure con finestratura.



**Ottima coibentazione termica grazie a battente, telaio e soglia a taglio termico**





# Porta multiuso MZ

La porta per interni ed esterni robusta e conveniente



Questa porta multiuso, da oltre quarant'anni la più conosciuta della gamma Hörmann, è robusta, resistente all'usura e agli agenti atmosferici ed è quindi perfetta sia per uso interno che esterno. La MZ è disponibile nella versione ad uno o due battenti e, a richiesta, anche con finestratura.

## Dati chiave prodotto

### Antieffrazione

★ ★

### Coibentazione termica

★ ★ ★

### Insonorizzazione

### Protezione ignifuga

### Sollecitazione

★ ★ ★ ★ ★

### Stabilità dimensionale

★ ★ ★ ★ ★

### Porta per interni ed esterni per

- Edificio annesso non riscaldato
- Capanno per attrezzi
- Piccoli magazzini

### Kit completo pronto per il montaggio

Battente e telaio zincati e con mano di fondo a polveri colore bianco grigio (RAL 9002).

### Ad 1 o 2 battenti

### Apertura reversibile destra/sinistra (con telaio ad angolo)

### Coibentazione termica

$U_D = 1,7 \text{ W}/(\text{m}^2 \cdot \text{K})^*$

### Insonorizzante

Rw ca. 39 dB\*

\*Per porte senza finestratura e con telaio ad angolo

### Stabilità garantita

Il kit pronto per l'installazione è estremamente robusto con il battente a doppia parete dello spessore di 45 mm, pressopiegato su due lati con spessore lamiera di 0,9 mm, con isolamento in lana minerale e rinforzo in acciaio. La porta offre un'elevata sicurezza grazie a 2 perni in acciaio massiccio. Il telaio ad angolo spesso 2 mm con guarnizione perimetrale in EPDM è a tenuta e possiede una soglia facilmente asportabile. A richiesta la porta è disponibile anche con telaio per montaggio in luce e guarnizione in EPDM su 3 lati.

### Più luce con la finestratura

Hörmann offre la porta multiuso MZ anche con finestratura che, per motivi di sicurezza, è sempre di dimensioni limitate. Potrete così sfruttare la luce del giorno all'interno. Di serie è installato un vetro retinato da 7 mm, su richiesta vetro retinato Iso 20 mm con una specchiatura di 230 x 1360 mm. Il telaio per finestratura in alluminio naturale è fissato unitamente ai fermavetri sul lato opposto alle cerniere (a richiesta anche sul lato cerniere).



Telaio ad angolo spessore di 2 mm con guarnizione perimetrale



Su richiesta con finestratura



## Hörmann: porta antincendio Quadro REI 60/120

apertura reversibile destra/sinistra



La porta antincendio Quadro REI 60 / 120 offre da anni un'elevata sicurezza per i locali caldaia e dei serbatoi di gasolio. La porta è il migliore esempio della grande competenza Hörmann in tema di protezione antincendio.

## Dati chiave prodotto

### Antieffrazione

★ ★

### Coibentazione termica

★ ★

### Insonorizzazione

★ ★ ★

### Protezione ignifuga

★ ★ ★ ★ ★

### Sollecitazione

★ ★ ★ ★ ★

### Stabilità dimensionale

★ ★ ★ ★ ★

### Montaggio su

- Muratura o calcestruzzo alleggerito
- Getto di calcestruzzo e mattoni in calcestruzzo
- Montaggio a muro  
Il montaggio avviene attraverso 8 zanche a doppia funzione opportunamente saldate al telaio, che possono essere estratte ripiegandole dalla posizione di riposo ad uso zanche a murare (155 x 54 x 2) oppure bloccate alla parete tramite tasselli (10 x 100)

La cavità tra telaio e opera muraria / calcestruzzo viene riempita completamente con rinzafo di malta liquida di cemento

### Coibentazione termica

$U_D = 1,8 \text{ W}/(\text{m}^2 \cdot \text{K})^*$

### Isolamento acustico

RWp 42 dB SK III

### Ad 1 battente

Spessore 65 mm

Apertura reversibile destra/sinistra secondo la norma DIN (definizione del lato cerniere)

Spessore lamiera 0,9 mm

### Esecuzione battuta

Pressopiegata sui 4 lati

Battuta sottile (vedi figura)

\*Con guarnizione perimetrale

### Telaio

Telaio angolare, spessore 2,0 mm

Battuta sui 4 lati

Profilato inferiore facilmente asportabile

(raccordo a vite) (vedi figura)

Incasso nel pavimento smontabile

(giunzione mezzo viti) (vedi figura)

Guarnizione in cloroprene su 4 lati

Fissaggio tramite zanche a murare saldate

### Superficie

Battente e telaio zincati, protetti con mano

di fondo a polveri bianco traffico (RAL 9016)

### Serratura

Serratura incassata con scrocco comandato

da chiave secondo la DIN 18250 predisposta per

cilindro profilato inserto con riduzione di sagoma

per chiave Patent, con una chiave in dotazione

### Maniglia

Corredo di maniglie arrotondate in materiale

synthetic, colore nero con anima in acciaio

(maniglia solidale alla mostrina) con mostrina

utilizzabile sia per cilindro profilato che per

chiave tipo Patent

### Cerniere

1 cerniera costruttiva (Ø 25 mm) regolabile in

altezza (in base alla norma DIN 18272)

1 cerniera con molla Ø 25 mm (cerniera a molla

sulla base della norma DIN 18272)

### Mezzi di chiusura

Chiudiporta aereo con braccio TS 4000

Chiudiporta aereo anziché cerniera a molla

consigliabile per porte con frequente transito

e/o a partire da misura d'ordinazione

1000 x 2050 mm

### Rostro di sicurezza

1 rostro di sicurezza in acciaio



Nella porta Quadro REI 60/120 il materiale termoespandente è incassato nei montanti laterali del telaio in modo complanare: la soluzione migliore.



A scelta con mostrine, con maniglia su entrambi i lati: con maniglia e pomolo fisso oppure corredi antipanico a leva o push-bar. A richiesta corredo inox.



Per offrire maggiore sicurezza, le porte sono dotate di 1 robusto rostro in acciaio.



Per porte sottoposte ad un frequente utilizzo, si raccomanda il chiudiporta aereo secondo la DIN 18263 al posto della cerniera a molla presente di serie. Può essere installato senza problemi anche in un secondo tempo.



## Porta di sicurezza WAT

Per collegare il porticato all'abitazione



La porta WAT, con la sua funzione di sicurezza di serie, è la scelta ottimale per passare direttamente dall'esterno alla zona residenziale come p. es. il corridoio d'ingresso. Con il battente a battuta prominente e le numerose possibilità di colori e superfici, può essere inoltre perfettamente abbinata alle porte per interni della vostra abitazione.



## NOVITÀ:

**Classe di isolamento acustico II grazie alla guarnizione a pavimento retrattile di serie**



### Dati chiave prodotto

#### Antieffrazione

★ ★ ★ ★ ★

#### Coibentazione termica

★ ★

#### Insonorizzazione

★

#### Protezione ignifuga

#### Sollecitazione

★ ★ ★ ★ ★

#### Stabilità dimensionale

★ ★ ★ ★ ★

#### Porta per interni per

Passaggio dal garage alla zona residenziale

#### Kit completo pronto per il montaggio

Battente e telaio zincati e verniciati colore bianco traffico (RAL 9016).

#### Ad 1 battente

#### Antieffrazione RC 2

secondo DIN EN V 1627

#### Coibentazione termica\*

$U_D = 1,8 \text{ W}/(\text{m}^2 \cdot \text{K})$

#### Insonorizzante\*

secondo DIN 52210

Rw ca. 38 dB

#### Classe di isolamento acustico II

\*Solo in combinazione con il telaio angolare

#### Robusta e funzionale

La WAT è composta da un battente a doppia parete con battuta prominente e con inserto incollato a piena superficie e da lamiera d'acciaio sui due lati ed è quindi particolarmente robusta. Le cerniere regolabili su tre dimensioni, la guarnizione su tre lati e la guarnizione a pavimento retrattile garantiscono la perfetta tenuta e funzionalità della porta in qualsiasi condizione.

#### Sicurezza ed insonorizzazione

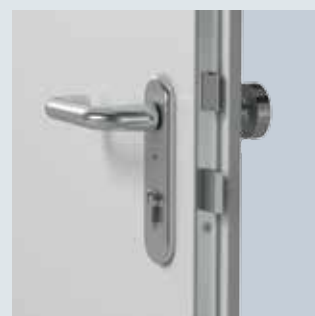
La chiusura multipunto della WAT con corredo maniglie e pomolo fisso con protezione antiestrazione e antitrapano e 3 perni d'acciaio contro il sollevamento Vi offre un elevato standard di sicurezza. Assieme al valore di insonorizzazione quale funzione supplementare, la porta WAT è la scelta ottimale se non volete rinunciare a nessuna delle due caratteristiche.

#### Diverse superfici

Hörmann offre la porta WAT con diverse superfici, p. es. in esecuzione Decograin. Grazie a questo aspetto 'simil legno' dalla bellezza naturale e dall'effetto in tutto e per tutto fedele al legno la porta si adatta alle altre porte della zona residenziale.



Battente robusto in esecuzione con battuta prominente



Corredo maniglia e pomolo fisso con protezione antiestrazione e antitrapano



Cerniere a rulli a regolazione tridimensionale per un agevole funzionamento della porta

Un perno di sicurezza in acciaio massiccio sul lato cerniere protegge dal sollevamento



**Colori e superfici decorative** Pagina 19

**Panoramica dimensionale** Pagina 22



## Porta per interni ZK

La porta conveniente e resistente all'usura modulabile nella personalizzazione



Le porte Hörmann ZK trovano impiego da molti anni come porte per uso interno dalla cantina alla mansarda. La porta ZK non si deforma e grazie alla sua pregiata superficie è resistente all'usura, antimacchia e quindi facile da pulire. La sicurezza della qualità ad un piccolo prezzo.

## Dati chiave prodotto

### Antieffrazione

### Coibentazione termica

★ ★

### Insonorizzazione

### Protezione ignifuga

### Carico

★ ★ ★ ★

### Stabilità dimensionale

★ ★ ★ ★ ★

### Porta per interni per

- Cantine
- Camere dei bambini
- Salita alla mansarda non ristrutturata

### Battente o kit singolo pronto per il montaggio

Battente e telaio zincati e verniciati colore bianco traffico (RAL 9016).

### Ad 1 o 2 battenti

### Coibentazione termica

$U_D = 2,1 \text{ W}/(\text{m}^2 \cdot \text{K})^*$

### Insonorizzante

Rw ca. 25 dB\*

### Categoria climatologica III secondo RAL-RG 426

### Gruppo di sollecitazione S secondo RAL-RG 426

\*Per porte senza finestratura e con telaio ad angolo

Equipaggiamenti aggiuntivi      Pagina 18



Colori e superfici decorative      Pagina 19

Panoramica dimensionale      Pagina 22

### Battente robusto

Il battente a doppia parete, spesso 40 mm, con battuta prominente su tre lati, è composto da lamiera d'acciaio zincato (0,6 mm), riempimento con cartone a nido d'ape incollato a piena superficie ed è quindi indeformabile e robusto.

### Il miglior equipaggiamento di serie

La porta per interni ZK è disponibile di serie con serratura incorporata ed elementi superiori delle cerniere zincati a lucido V 0020 nel colore del battente, saldamente avvitati nel rinforzo interno, ma senza corredo maniglie.

### Come battente semplice o pronto per il montaggio con telaio

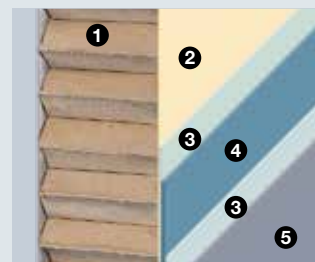
La porta per interni ZK può essere richiesta a scelta come puro battente o come kit pronto all'uso, cioè completo di corredo maniglie ed esclusivo telaio ad angolo colore bianco traffico (RAL 9016).

### Chiusura leggera e silenziosa

La porta dispone di una serratura con scrocco comandato da chiave costruita secondo DIN 18251, classe 3, predisposta per cilindro profilato (entrata 55 mm). Dotata di serie di scrocco in materiale sintetico e chiavistello in acciaio, serratura e chiave Patent, a richiesta equipaggiabile anche con cilindro profilato, la ZK chiude in modo piacevolmente facile e silenzioso.

### Flessibile nel montaggio

Grazie alla compensazione in altezza e alla superficie personalizzabile, le porte ZK si adattano perfettamente anche per la modernizzazione, in tutte le stanze, dalla cantina fino alla mansarda. Possono essere impiegate flessibilmente in telai standard già presenti e in tutte le casseporte avvolgenti.



- 1 Riempimento a nido d'ape
- 2 Colla
- 3 Strato di zinco
- 4 Acciaio
- 5 Verniciatura a polveri/  
rivestimento con pellicola  
sintetica



La superficie liscia satinata può essere personalizzata.



Nella parte inferiore il battente può essere accorciato. Con questa compensazione in altezza fino a 20 mm la porta si adatta ad ogni modernizzazione.



# Porta per interni ZK

Gli equipaggiamenti che fanno la differenza

## Forme finestrazione



**Finestrazione ad oblò**  
Ø 300 o 400 mm, cornice alluminio anodizzato tonalità naturale (E6/EV 1), su richiesta in acciaio inox spazzolato.



**Finestrazione figura 5**  
Cornice per battente zincato: alluminio tintegegiabile.



**Finestrazione figura 6**  
Cornice per battente verniciato a polveri: alluminio anodizzato tonalità naturale (E6/EV 1).



**Finestrazione figura 7**  
Cornice per battente rivestito in laminato plastico: legno decapato, compatibile con il battente.



**Finestrazione figura 8**  
Cornice per battente rivestito in laminato plastico: legno decapato compatibile con il battente.



Masterpoint



Mastercarré



Masterligne

### Il vetro nella porta

A richiesta riceverete tutte le porte ZK con finestrazione nelle strutture raffigurate come vetro ornamentale retinato chiaro 7 mm, vetro di sicurezza ad una lastra o vetro di sicurezza stratificato 6 mm.

In caso di lastra a cura del cliente osservare lo spessore di 4-6 mm. La finestrazione ad oblò è disponibile solo di fabbrica.

## Equipaggiamenti supplementari



Griglia di aerazione in materiale sintetico (455 x 90 mm)



Spioncino con grandangolo

## Corredo di maniglie in diverse forme e superfici



Materiale sintetico nei colori nero, rosso, marrone, bianco e giallo



Acciaio inox



Alluminio

# Colori e superfici decorative

Realizziamo i Vostri desideri

## RAL a piacere

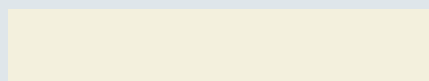
Su richiesta la porta di sicurezza KSI e la porta per interni ZK sono disponibili in tutti i colori della scala RAL.



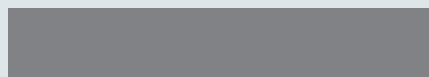
### Colori preferenziali\*

Le porte in acciaio Hörmann sono disponibili in bianco traffico RAL 9016 e in 15 convenienti colori preferenziali ed in tutti i colori RAL. Le superfici sono trattate con mano di fondo a polveri pregiata (le porte per esterni sono invece verniciate) e sono quindi particolarmente resistenti all'usura.

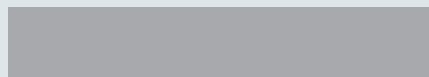
Tutte le indicazioni cromatiche con il colore RAL.



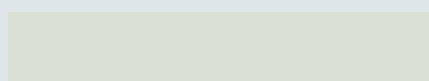
Bianco Crema\*\* // NOVITÀ RAL 9001



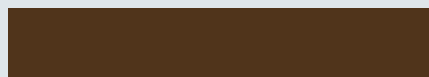
Grigio alluminio\*\* // NOVITÀ RAL 9007



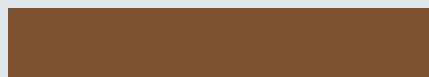
Alluminio brillante RAL 9006



Bianco Grigio\*\* // NOVITÀ RAL 9002



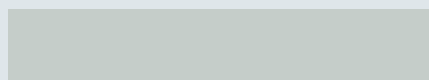
Marrone terra RAL 8028



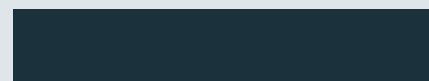
Marrone fango RAL 8003



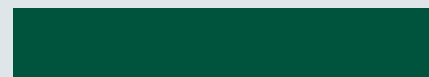
Grigio finestra RAL 7040



Grigio luce RAL 7035



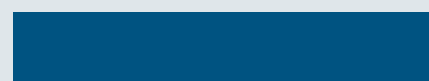
Grigio antracite RAL 7016



Verde muschio RAL 6005



Blu colomba RAL 5014



Blu Genziana\*\* // NOVITÀ RAL 5010



Rosso rubino RAL 3003



Rosso Fuoco\*\* // NOVITÀ RAL 3000



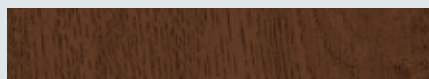
Avorio chiaro RAL 1015

### Superfici decorative\*

Per un aspetto della porta naturale o esclusivo offriamo 9 superfici decorative di alta qualità in tutto e per tutto fedeli al legno ed un'elegante superficie Titan Metallic.



Golden Oak



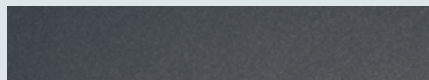
Dark Oak



Night Oak

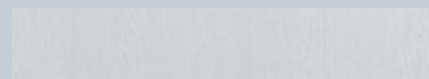


WinchesterOak (solo MZ Thermo / KSI Thermo) // NOVITÀ dall'atunno 2014



Titan Metallic CH 703 (solo MZ Thermo / KSI Thermo) // NOVITÀ dall'atunno 2014

### Solo per porte ad uso interno



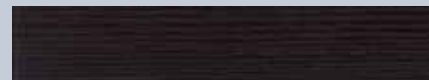
Frassino bianco



Rovere chiaro



Faggio



Melinga Dark

\* escluse porte MZ, Quadro

\*\* escluse porte KSI, MZ, Quadro



## Telai in acciaio

I collaudati e convenienti telai per porte per interni in acciaio



I telai in acciaio Hörmann sono particolarmente robusti e possono sopportare anche un “incidente” con una bobbycar o un urto con un oggetto duro. La superficie zincata a caldo e con mano di fondo a polveri può essere personalizzata individualmente e adattata così perfettamente all'estetica delle porte in acciaio o in legno dell'ambiente.

## Dati chiave prodotto

### Telai ad angolo e cassaporte avvolgenti

per battenti con battuta prominente da 40 mm di spessore

### Telai

zincati spessore 1.25  
verniciati a polveri colore  
bianco traffico RAL 9016.

### Esecuzione

- Innestabile-avvitabile da comporre

### Montaggio su

- Muratura
- Opera divisoria prefabbricata

### Telaio ad angolo o cassaporta avvolgente

Dove deve essere inserita la porta per interni? La scelta del telaio si basa su questo.

Per muratura, p. es. in cantina, è sufficiente un telaio ad angolo economico. Per la zona residenziale si consiglia la cassaporta avvolgente che ricopre la parete. I telai per cartongesso sono sempre cassaporte avvolgenti e ideali per la ristrutturazione a secco per esempio della soffitta.

### Giunzione agli angoli con viti autofilettanti

Tutti i telai standard Hörmann a norma per muratura e opera divisoria sono disponibili pronti per il montaggio ad innesto e avvitamento – imballati in modo pratico per il trasporto – e preparati al meglio anche per un semplice montaggio “fai da te”.

### Completamente equipaggiato

La fornitura di ogni telaio comprende tutto il necessario: il materiale per il fissaggio, nonché dispositivi di marcatura per il montaggio esatto e un'avvertenza per il trattamento del colore. La guarnizione di battuta di serie, grigia, con camera vacua può essere facilmente inserita e garantisce una chiusura silenziosa e a tenuta delle porte.

### La versatilità è la nostra forza

Abbiamo tutti i telai che desiderate: per porte o per varchi passaggio da una stanza all'altra. Per esempio con archi a segmento, semicircolari o ribassati, oppure combinati con elemento laterale e sopra luce. Sono disponibili anche in esecuzione con mano a finire in ogni colore RAL o molto elegante in acciaio inox. Siamo lieti di consigliarVi.



Telai ad angolo e cassaporte avvolgenti



Telaio innestabile-avvitabile



Telai ad innesto in pratico imballaggio per un montaggio “fai da te” estremamente facile

# Panoramica dimensionale

Porta KSI Thermo		
Misura d'ordinazione DN	1 battente	2 battenti
Larghezza	875 - 1250	–
Altezza	1875 - 2250	–

Porta KSI		
Misura d'ordinazione DN	1 battente	2 battenti
Larghezza	625 - 1250	–
Altezza	1700 - 2250	–

Porta MZ Thermo		
Misura d'ordinazione DN	1 battente	2 battenti
Larghezza	875 - 1250	–
Altezza	1875 - 2250	–

Porta MZ		
Misura foro muro	1 battente	2 battenti
Larghezza	635 - 1260	1260 - 2260
Altezza	1575 - 2139	1575 - 2139

Porta Quadro		
Misura foro muro	1 battente	2 battenti
Larghezza	800-900-1000-1100	–
Altezza	2131	–

Porta WAT		
Misura d'ordinazione DN	1 battente	2 battenti
Larghezza	625 - 1164	–
Altezza	1964 - 2132	–

Porta ZK		
Misura passaggio netto	1 battente	2 battenti
Larghezza	436 - 1186	1136 - 2436
Altezza	1468 - 2218	1468 - 2218

Tipo di battuta da indicare nell'ordine



DIN sinistra



DIN destra



Battente pedonale  
DIN sinistra



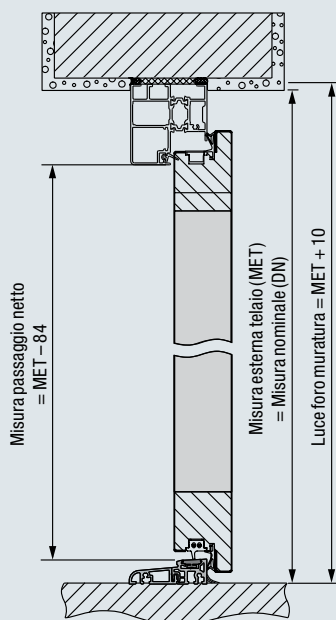
Battente pedonale  
DIN destra

# Misure

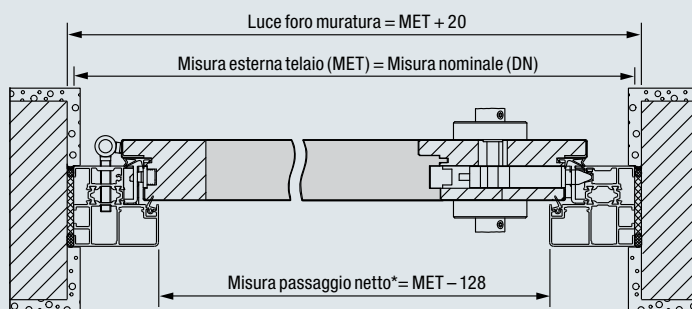
Porta multiuso MZ Thermo, porta di sicurezza KSI Thermo,  
porta di sicurezza KSI

## Porta multiuso MZ Thermo, porta di sicurezza KSI Thermo

Sezione verticale

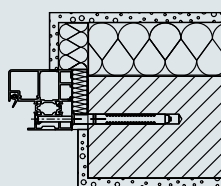


Sezione orizzontale

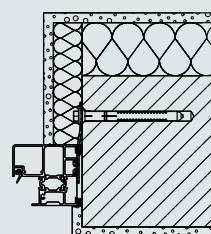


\*La larghezza passaggio netto con un angolo d'apertura di 90° senza tenere in considerazione le maniglie, si riduce di 2 mm.

Varianti di montaggio



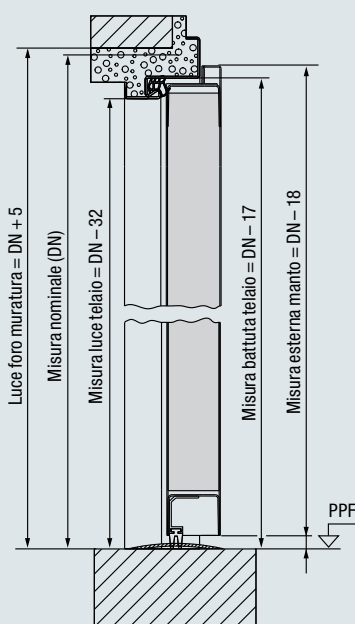
**Telaio tubolare**  
Montaggio nella muratura  
Montaggio rapido



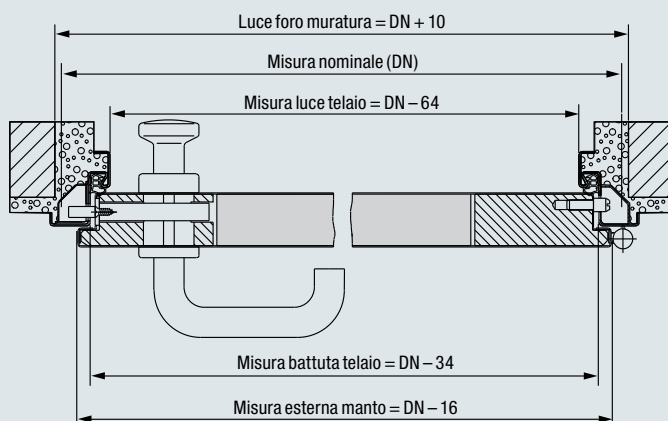
**Telaio tubolare**  
Montaggio con zanche a murare

## Porta di sicurezza KSI

Sezione verticale

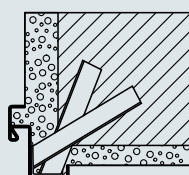


Sezione orizzontale

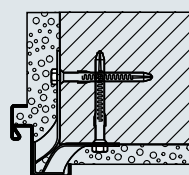


\*La larghezza passaggio netto con un angolo d'apertura di 90° senza tenere in considerazione le maniglie, si riduce di 2 mm.

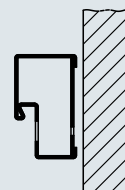
Varianti di montaggio



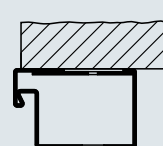
Montaggio con zanca a murare



Montaggio con angolare per tasselli ad espansione



Telaio a blocco per montaggio nell'apertura (profilo 21101)



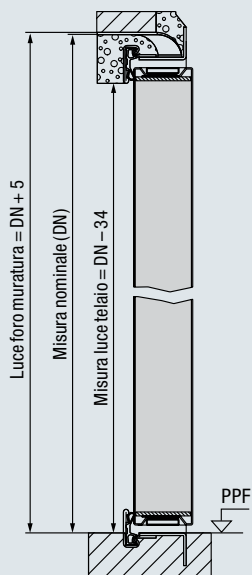
Telaio a blocco per montaggio a parete (profilo 006) (verificato sul lato cerniere)

# Misure

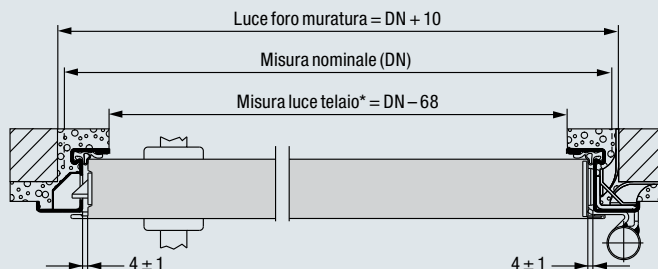
## Porta multiuso MZ, porta antincendio Quadro REI 60/120

### Porta multiuso MZ

#### Sezione verticale

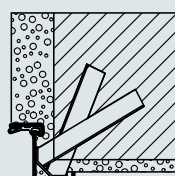


#### Sezione orizzontale

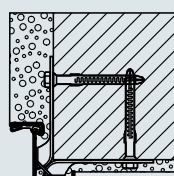


\*La larghezza passaggio netto con un angolo d'apertura di 90° senza tenere in considerazione le maniglie, si riduce di 25 mm.

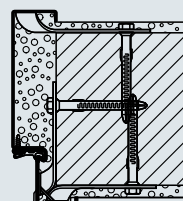
#### Varianti di montaggio



Montaggio con zanca a murare



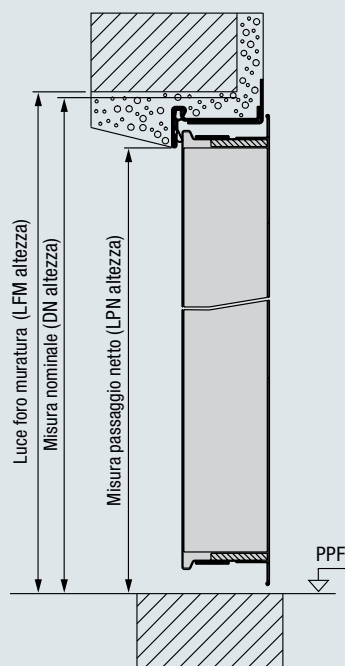
Montaggio con angolare per tasselli ad espansione



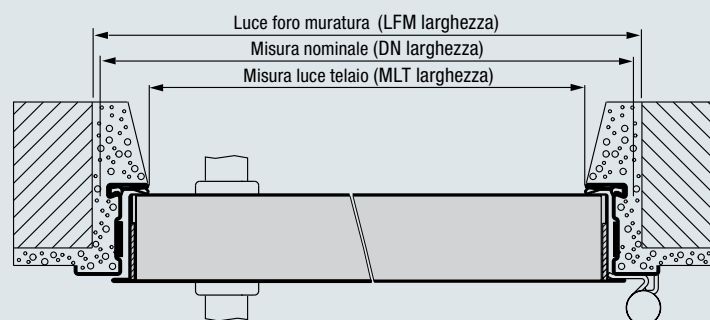
**Telaio ad angolo e telaio complementare**  
Montaggio con angolare per tasselli ad espansione

### Porta antincendio Quadro REI 60/120

#### Sezione verticale



#### Sezione orizzontale



#### Misura d'ordinazione - Misura nominale

Misura luce telaio	DN larghezza - 72 mm	DN altezza - 36 mm
Luce foro muratura	DN larghezza + 10 mm	DN altezza + 5 mm

#### Misura d'ordinazione - Luce foro muratura

Misura nominale	LFM larghezza - 10 mm	LFM altezza - 5 mm
Misura luce telaio	LFM larghezza - 82 mm	LFM altezza - 41 mm

#### Misura d'ordinazione - Misura luce telaio

Misura nominale	MLT larghezza + 72 mm	MLT altezza + 36 mm
Misura luce telaio	MLT larghezza + 82 mm	MLT altezza + 41 mm

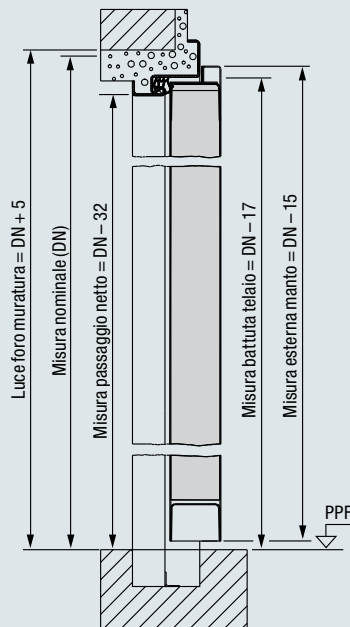


# Misure

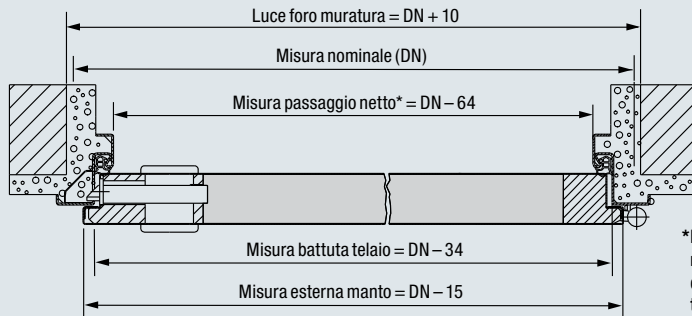
## Porta antincendio e porta di sicurezza WAT, porta per interni ZK

### Porta antincendio e porta di sicurezza WAT

Sezione verticale

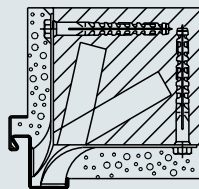


Sezione orizzontale

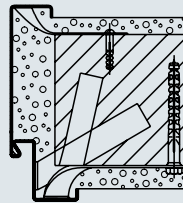


\*La larghezza passaggio netto con un angolo d'apertura di 90° senza tenere in considerazione le maniglie, si riduce di 2 mm.

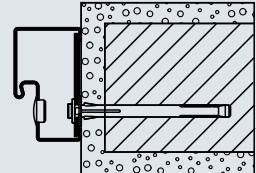
Varianti di montaggio



**Telaio ad angolo**  
Montaggio nella muratura  
Angolare per tasselli ad espansione per muro



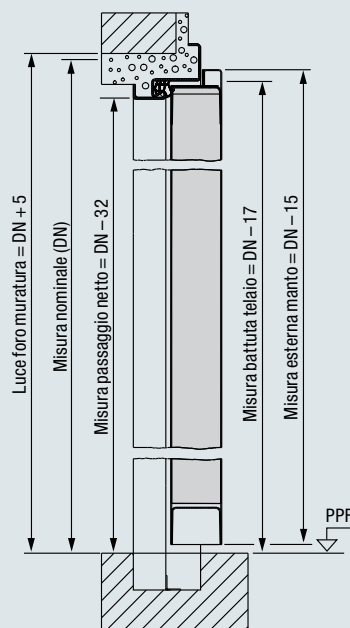
**Cassaporta avvolgente**  
Montaggio nella muratura  
Angolare per tasselli ad espansione per muro



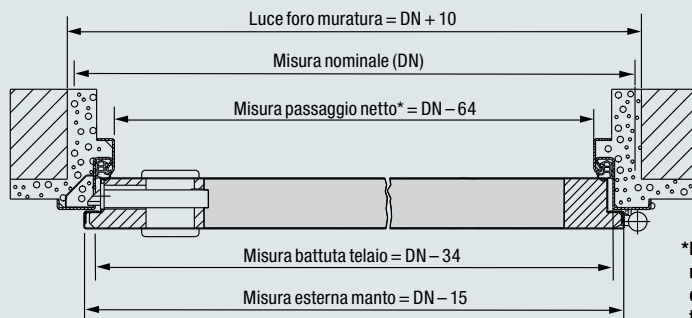
**Telaio tubolare**  
Montaggio nella muratura  
Montaggio per mezzo tasselli

### Porta per interni ZK

Sezione verticale

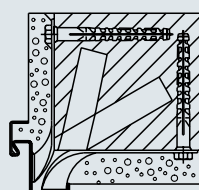


Sezione orizzontale

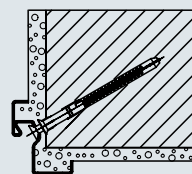


\*La larghezza passaggio netto con un angolo d'apertura di 90° senza tenere in considerazione le maniglie, si riduce di 2 mm, con porte a 2 battenti di 4 mm.

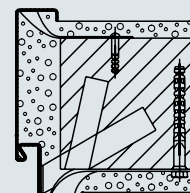
Varianti di montaggio



**Telaio ad angolo**  
Montaggio nella muratura  
Angolare per tasselli ad espansione per muro



**Telaio ad angolo speciale**  
Montaggio per mezzo tasselli attraverso il fondo scanalatura

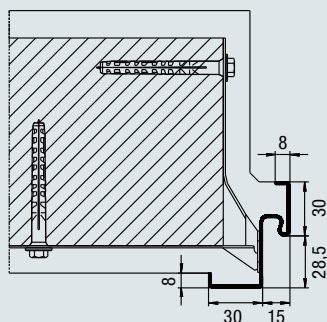


**Cassaporta avvolgente**  
Montaggio nella muratura  
Angolare per tasselli ad espansione per muro

# Collegamenti a parete

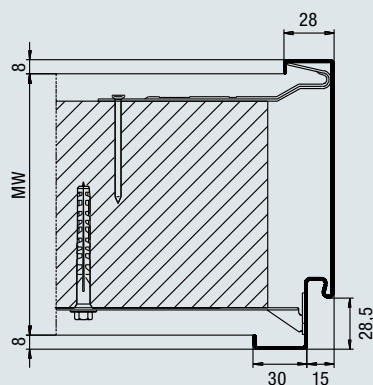
Telai in acciaio

## Telaio ad angolo DIN 18111 per muratura



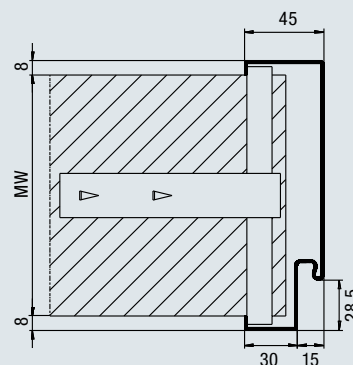
Profilo 11100

## Cassaporta avvolgente DIN 18111 per muratura



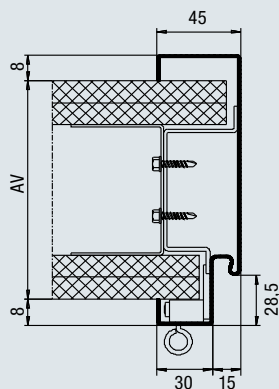
Profilo 21100

## Cassaporta avvolgente B 45 per pareti in gesso



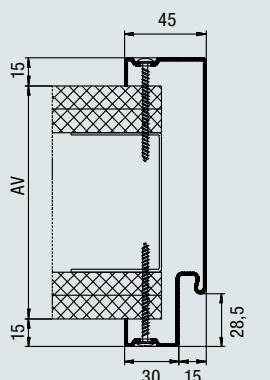
Profilo 21101

## Cassaporta avvolgente per opera divisoria

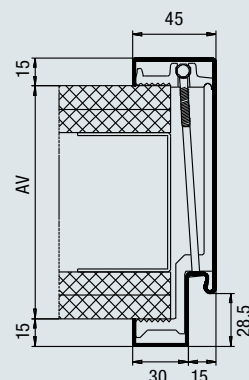


Profilo 21120

## Telaio per montaggio rapido a U per opera divisoria In 3 parti per montaggio successivo

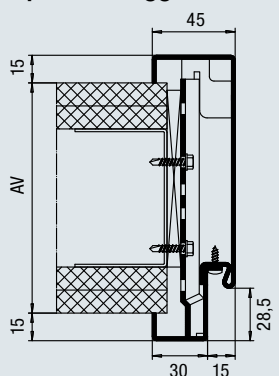


Profilo 21120  
Fissaggio con viti speculari



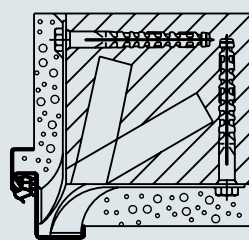
Profilo 21120  
Fissaggio a ganascia

## Cassaporta avvolgente a due strati per opera divisoria per montaggio successivo

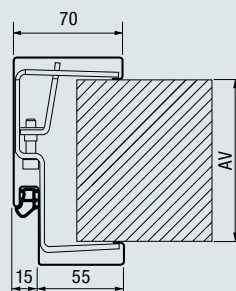


Profilo 21180  
piegato

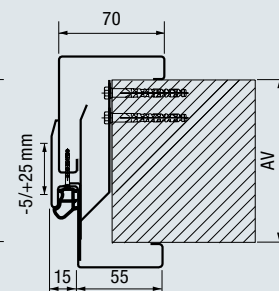
## Cassaporta avvolgente in acciaio "Speed" / "Telescop" per porta ZK/OIT/AZ-40 ad uno o due battenti



**Telaio ad angolo**  
Montaggio su muratura  
Tasselli di ancoraggio a  
murare



Telaio avvolgente con  
AV imboccatura **fissa**  
da mm 100 fino  
a mm 500



Telaio avvolgente con  
AV imboccatura  
**telescopica** da  
mm 125 fino a mm 500

# Provate la qualità Hörmann

Per ogni campo d'impiego in nuove costruzioni e ristrutturazioni

**Con Hörmann potrete pianificare tutto in modo ottimale. Le nostre soluzioni accuratamente integrate tra loro vi offrono prodotti di punta con elevata funzionalità per ogni impiego.**

## Portoni per garage

Adatti al Vostro stile architettonico personale: porte basculanti o sezionali in acciaio o legno, serrande con avvolgimento interno oppure esterno.

## Motorizzazioni

Massimo comfort e sicurezza antieffrazione garantita: motorizzazioni Hörmann per portoni da garage e cancelli d'ingresso.

## Porte d'ingresso

Per ogni Vostra esigenza e desiderio troverete all'interno del nostro ampio programma di porte d'ingresso un motivo che fa al caso Vostro.

## Porte in acciaio

Le robuste porte per tutti i locali della Vostra casa, dalla cantina al sottotetto.

## Telai

Ampia scelta dal nostro programma per nuove costruzioni, ampliamenti e ristrutturazioni.

**[www.hormann.it](http://www.hormann.it)**



Portoni da garage e motorizzazioni



Porta d'ingresso ThermoPro



Porte in acciaio

# Hörmann: qualità senza compromessi



Hörmann KG Amshausen, Germania



Hörmann KG Antriebstechnik, Germania



Hörmann KG Brandis, Germania



Hörmann KG Brockhagen, Germania



Hörmann KG Dissen, Germania



Hörmann KG Eckelhausen, Germania



Hörmann KG Freisen, Germania



Hörmann KG Ichtershausen, Germania



Hörmann KG Werne, Germania



Hörmann Genk NV, Belgio



Hörmann Alkmaar B.V., Paesi Bassi



Hörmann Legnica Sp. z o.o., Polonia



Hörmann Beijing, Cina



Hörmann Tianjin, Cina



Hörmann LLC, Montgomery IL, USA



Hörmann Flexon LLC, Burgettstown PA, USA

Hörmann è l'unico produttore nel mercato internazionale che raccoglie le più importanti componenti per l'edilizia sotto un unico marchio. La produzione avviene in impianti specializzati con una tecnica d'avanguardia. Hörmann è presente in Europa con una capillare rete di vendita e di assistenza e si è recentemente affacciata anche sui mercati di Stati Uniti e Cina. Per questo Hörmann è un partner affidabile nel settore dell'edilizia. Qualità senza compromessi.

**PORTONI PER GARAGE**  
**MOTORIZZAZIONI**  
**PORTONI INDUSTRIALI**  
**PUNTI DI CARICO/SCARICO**  
**PORTE**  
**CASSEPORTA**

**Hörmann Italia Srl**  
Cap. Soc. 1.300.000 € i.v.

Sede operativa e amministrativa:  
Via G. Di Vittorio, 62 - 38015 LAVIS (TN)  
Telefono: (0461) 244444 r.a.  
Telefax: (0461) 241557  
[www.hormann.it](http://www.hormann.it)  
[info@hormann.it](mailto:info@hormann.it)

