

FOAMGLAS® BOARD S3

Pagina: 1

Data: 01.04.2021

Sostituisce: 01.01.2019

www.foamglas.com



FOAMGLAS® BOARD S3 è costituito da lastre di FOAMGLAS® S3 incollate tra loro. La superficie superiore è rivestita con un strato rinforzato in fibra di vetro e la superficie inferiore con un velo vetro; la superficie superiore è identificata dal colore fucsia, la superficie inferiore è bianca.

Imballaggio di consegna (contenuto per pacco)

Lunghezza x larghezza [mm]	1200 x 600								
Spessore [mm]	40	50	60	70	80	90	100	110	120
Unità	6	5	4	4	3	3	3	2	2
Metri quadrati [m ²]	4,32	3,60	2,88	2,88	2,16	2,16	2,16	1,44	1,44

Lunghezza x larghezza [mm]	1200 x 600							
Spessore [mm]	130	140	150	160	170	180	190	200
Unità	2	2	2	2	14*	14*	12*	12*
Metri quadrati [m ²]	1,44	1,44	1,44	1,44	10,08	10,08	8,64	8,64

Altre dimensioni e spessori sono disponibili su richiesta.

* Non in singoli pacchi, ma tutti i pannelli in una paletta.

Caratteristiche generali dell'isolante termico FOAMGLAS®

Descrizione	: L'isolante FOAMGLAS® è prodotto a partire da vetro riciclato altamente selezionato (≥ 60 %) e materie prime particolarmente abbondanti in natura (sabbia, dolomite, calcare ...). FOAMGLAS® è completamente inorganico, non contiene propellenti che assottigliano lo strato di ozono, additivi ignifughi o leganti. Senza VOC o altre sostanze volatili.
Reazione al fuoco (EN 13501-1)	: Vetro cellulare conforme alla norma Euroclasse A1, incombustibile, non sviluppa fumi tossici
Temperature di utilizzo	: da -265 °C a +430 °C
Resistenza alla diffusione del vapore	: $\mu = \infty$ (EN ISO 10456)
Igroscoptività	: nessuna
Capillarità	: nessuna
Punto di fusione	: >1000 °C (cf. DIN 4102-17)
Coefficiente di dilatazione termica	: $9 \times 10^{-6} \text{ K}^{-1}$ (EN 13471)
Capacità di ritenzione del calore	: 1000 J/(kg·K) (EN ISO 10456)

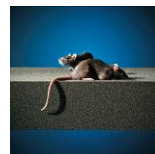
Caratteristiche del FOAMGLAS®



Conduktività stabile nel tempo



Impermeabile



Resistente ai parassiti



Resistente alla compressione



Resistente agli acidi



Incombustibile



Resistente al vapore



Stabilità di forma



Ecologico



Protezione dal radon



FOAMGLAS® BOARD S3

Pagina: 2

Data: 01.04.2021

Sostituisce: 01.01.2019

www.foamglas.com

1. Caratteristiche del prodotto secondo la norma EN 13167 ¹⁾

Peso specifico apparente ($\pm 10\%$) (EN 1602)	: 130 kg/m ³
Spessore (EN 823) ± 2 mm	: da 40 fino a 200 mm
Lunghezza (EN 822) ± 5 mm	: 1200 mm
Larghezza (EN 822) ± 2 mm	: 600 mm
Conducibilità termica (EN ISO 10456)	: $\lambda_D \leq 0,045$ W/(m·K)
Comportamento al fuoco (EN 13501-1)	: Euroclasse E (vetro cellulare conforme alla norma Euroclasse A1)
Carico puntuale (EN 12430)	: PL $\leq 1,0$ mm
Resistenza alla compressione (EN 826 allegato A)	: CS ≥ 900 kPa
Resistenza alla flessione (EN 12089)	: BS ≥ 500 kPa
Resistenza a trazione (EN 1607)	: TR ≥ 200 kPa

¹⁾ La marcatura CE assicura la conformità ai requisiti fondamentali obbligatori della direttiva sui prodotti da costruzione come indicato nella norma EN 13167; nel quadro della certificazione CEN Keymark tutte le summenzionate caratteristiche sono certificate da un organismo abilitato, notificato e accreditato.

2. Caratteristiche aggiuntive

Diffusività termica a 0 °C	: $4,1 \times 10^{-7}$ m ² /sec
Modulo d'elasticità [MN / m ²], (in compressione)	: 1200 : a secco (su sabbia o pietrisco)
Dichiarazione Ambientale di Prodotto (ISO 14025 e EN 15804)	: EPD-PCE-20200302-IBA1-EN
BRE Green Guide Rating	: A
NBS plus	: sì
RIBA - valutazione materiale CPD	: sì

3. Campi di applicazione

Applicazioni con forti sollecitazioni della resistenza a compressione, isolamento per:

- fondazioni
- isolamento interno: pavimenti