

# **CICLI APPLICATIVI**

## SISTEMA POSA PAVIMENTI E RIVESTIMENTI

TECNOLOGIA PER L'ESTETICA

# Sistema Posa Pavimenti e Rivestimenti: qualità certificata

Il Sistema Posa Pavimenti e Rivestimenti rispetta i canoni di eco-sostenibilità ed attenzione all'impatto ambientale, che da sempre contraddistinguono la filosofia Fassa Bortolo. L'Azienda è infatti socia **GBC Italia** (Green Building Council) e ha stretto un'importante partnership con **CasaClima**.

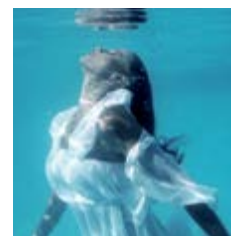
I prodotti di questo Sistema rispondono ai rigorosi criteri della certificazione per la bio-edilizia **LEED®** (Leadership in Energy and Environmental Design), che attesta gli edifici ambientalmente sostenibili, sia dal punto di vista energetico, che del consumo delle risorse ambientali coinvolte nel processo di realizzazione. Uno standard che ha la peculiarità di toccare tutti gli ambiti che coinvolgono la progettazione degli edifici, dalla scelta del sito in cui si progetta l'edificio, alla gestione del cantiere, all'uso parsimonioso delle acque potabili, all'efficienza dell'involucro e degli impianti, all'uso di fonti di energia rinnovabile, all'utilizzo di materiali con contenuto di riciclato, alla qualità e al comfort dell'ambiente interno.

Gli adesivi del Sistema Posa hanno, inoltre, ottenuto la prestigiosa certificazione **GEV EMICODE**, un marchio volontario relativo alle emissioni di componenti organici volatili e semivolatili (VOC e SVOC) rilasciato da **GEV** (Gemeinschaft Emissionskontrollierte Verlegewerkstoffe, Klebstoffe und Bauprodukte). **AD 8**, **A 81**, **ADYS**, **AP 71 FLEX**, **AZ 59 FLEX**, **AT 99 MAXYFLEX**, **AQ 60 STONE** e **SPECIAL ONE** hanno ottenuto la classificazione **GEV EMICODE EC 1Plus**, che ne attesta le bassissime emissioni di componenti organici volatili. (VOC)

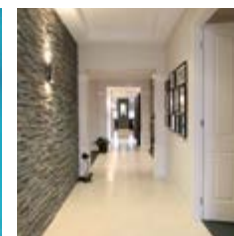
**AT 99 MAXYFLEX** e **AD 8**, infine, sono le prime colle del Sistema Posa Pavimenti e Rivestimenti ad aver ottenuto anche la prestigiosa certificazione « **CERTIFIÉ CSTB CERTIFIED** », basata sulla norma europea NF EN 12004, la quale attesta la classificazione delle performance delle colle e degli adesivi per piastrelle e la messa in opera e l'applicazione di un sistema di controllo della produzione che permette di assicurare la qualità costante dei prodotti.



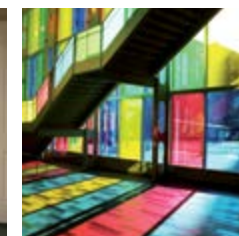
FONDI



IMPERMEABILIZZANTI



ADESIVI



FUGHE



## Quattro aree di applicazione, per un sistema unico

**Il Sistema Posa Pavimenti e Rivestimenti** affronta e risolve tutte le possibili applicazioni, con prodotti qualitativamente eccellenti, selezionati e testati nel Centro Ricerche Fassa Bortolo per offrire agli applicatori sempre la soluzione migliore, dai fondi di posa agli impermeabilizzanti, dagli adesivi fino ai riempitivi per fughe.



## Quindici cicli applicativi per risultati perfetti

Da sempre, Fassa Bortolo ha una missione: creare qualità per l'edilizia utilizzando i materiali migliori, sviluppando attraverso la ricerca soluzioni innovative, ampliando costantemente la gamma dei suoi prodotti. **Il Sistema Posa Pavimenti e Rivestimenti** risponde naturalmente a tutte queste caratteristiche, offrendo ai professionisti dell'edilizia una vasta gamma di soluzioni per sottofondi, adesivi, impermeabilizzanti, riempitivi per fughe. Per garantire un lavoro eseguito a regola d'arte, nasce questo **Manuale Cicli Applicativi** del Sistema Posa Fassa Bortolo, nel quale abbiamo selezionato, tra le tante possibili, le soluzioni che vi garantiscono le migliori performance in assoluto. **Quindici cicli integrati**, dagli ambienti umidi, ai pavimenti radianti, alla posa di piastrelle di grandi formati, studiati per assicurare **le migliori prestazioni**, grazie all'azione mirata e combinata dei prodotti Fassa Bortolo. **Per un risultato tecnico ed estetico perfetto.**

# Locali umidi

## FONDI



### ST 444

Sottofondo alleggerito di riempimento per interni, con proprietà termoisolanti e di abbattimento acustico



### SV 472 P

Massetto cementizio per pavimentazioni ad asciugamento veloce e a ritiro controllato



### FIBER MST 20

Fibra sintetica resistente agli alcali per massetti cementizi. Ideale per massetto SV 472 P



### SILENS STA 10

Isolante acustico in teli per rumori da impatto



### SILENS NA 1

Nastro adesivo acustico



### SILENS GP 1

Giunto perimetrale preformato a "L"

## IMPERMEABILIZZANTI



### AQUAZIP RDY

Guaina impermeabilizzante rapida in pasta pronta all'uso



### BANDELLA PER SISTEMI AQUAZIP®

## ADESIVI



### AZ 59 FLEX

Adesivo monocomponente professionale a legante misto

## FUGHE



### BLUCOLORS

Stucco per fughe epossidico bicomponente ad altissima resa tecnica ed estetica



### DETERPOXY

Pulitore a base acquosa per la rimozione dei residui di stucchi epossidici



### FASSASIL NTR

Silicone neutro colorato a basso modulo





# Ciclo per la posa di rivestimenti in locali umidi con isolamento acustico a pavimento

**FASE 1** Stesura del sottofondo alleggerito **ST 444** a copertura degli impianti

**FASE 2** Applicazione dell'isolante acustico **SILENS STA 10** su fondo ben livellato e privo di asperità, avendo cura di sigillare tutte le giunzioni con il nastro adesivo acustico **SILENS NA 1**; completata la stesura dell'isolante su tutta la superficie, iniziare la posa di **SILENS GP 1**, giunto di disgiunzione perimetrale preformato a "L", avendo cura di realizzare la completa desolidarizzazione del successivo massetto dal resto della struttura

**FASE 3** Posa del massetto cementizio **SV 472 P** addizionato con fibre in polipropilene **FIBER MST 20**

**FASE 4** Assicurarsi che il supporto sia consistente e coeso. Applicare la prima mano di **AQUAZIP RDY** con pennello o rullo a pelo corto

**FASE 5** Procedere all'applicazione della **Bandella per Sistemi AQUAZIP®** negli angoli, negli spigoli e nei giunti tecnici

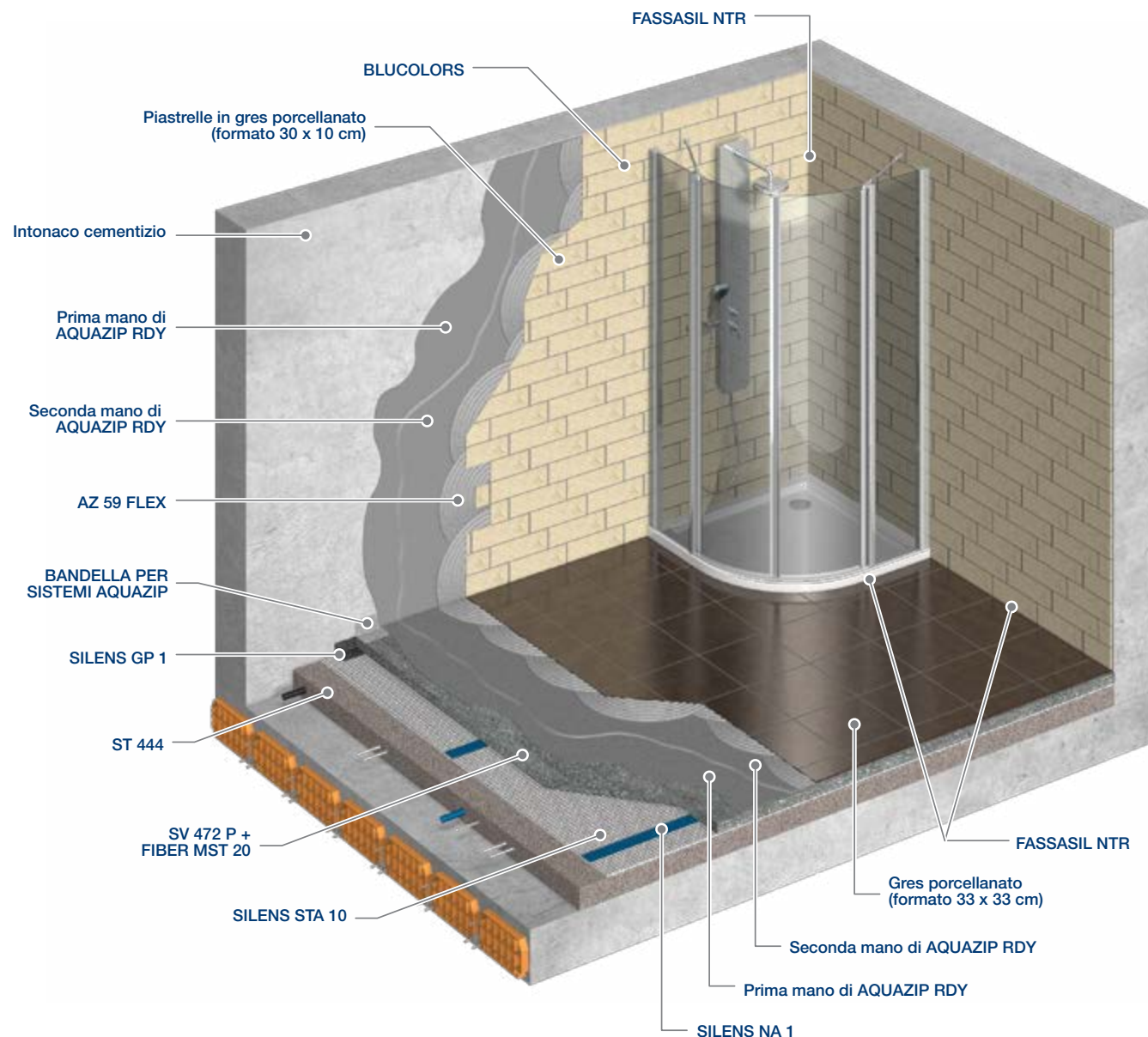
**FASE 6** A distanza di 1-2 ore, procedere all'applicazione della seconda mano di **AQUAZIP RDY**

**FASE 7** Incollare la ceramica con **AZ 59 FLEX**

**FASE 8** Inserire negli angoli **FASSASIL NTR**

**FASE 9** Fugare con **BLUCOLORS**

**FASE 10** Effettuare la pulizia finale con acqua miscelata con **DETERPOXY** al 10%



# Pavimenti riscaldanti

## FONDI



### ST 444

Sottofondo alleggerito di riempimento per interni, con proprietà termoisolanti e di abbattimento acustico



### SV 472 P

Massetto cementizio per pavimentazioni ad asciugamento veloce e a ritiro controllato



### SILENS STA 10

Isolante acustico in teli per rumori da impatto



### SILENS NA 1

Nastro adesivo acustico



### SILENS GP 1

Giunto perimetrale preformato a "L"

## ADESIVI



### AT 99 MAXYFLEX

Adesivo monocomponente a legante misto ad altissime prestazioni. Particolarmente indicato per la posa di lastre di grande formato su pavimento riscaldante

## FUGHE



### FC 869 GM 2-10

Sigillante cementizio colorato a grana media, per la stuccatura di fughe da 2 a 10 mm. Finitura vellutata e colori pastello



# Ciclo per la posa di pavimenti riscaldanti con isolamento acustico a pavimento

**FASE 1** Stesura del sottofondo alleggerito **ST 444** a copertura degli impianti

**FASE 2** Applicazione dell'isolante acustico **SILENS STA 10** su fondo ben livellato e privo di asperità, avendo cura di sigillare tutte le giunzioni con il nastro adesivo acustico **SILENS NA 1**; completata la stesura dell'isolante su tutta la superficie, iniziare la posa di **SILENS GP 1**, giunto di disgiunzione perimetrale preformato a "L", avendo cura di realizzare la completa desolidarizzazione del successivo massetto dal resto della struttura

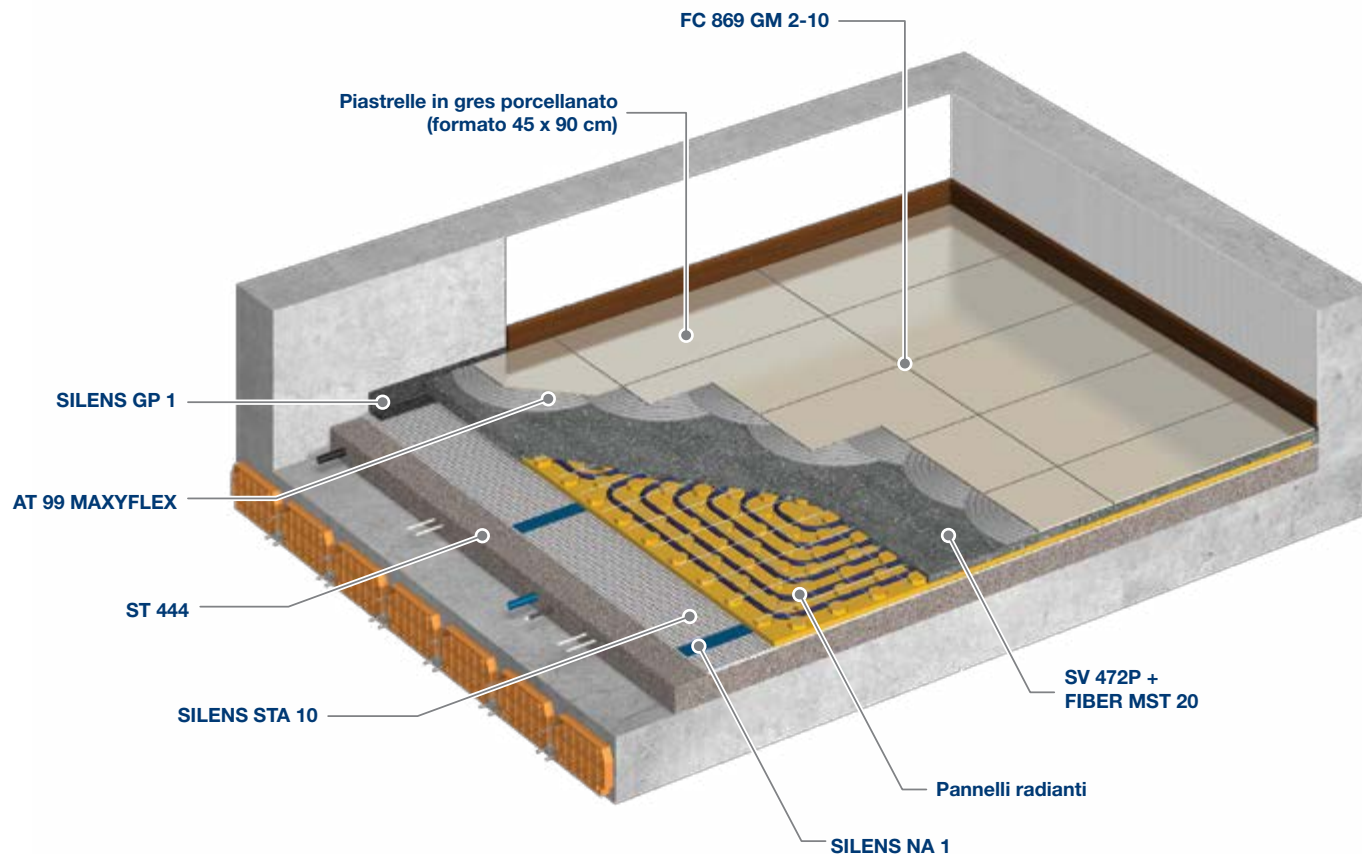
**FASE 3** Applicazione dei pannelli radianti

**FASE 4** Posa del massetto cementizio **SV 472 P** addizionato con fibre in polipropilene **FIBER MST 20**

**FASE 5** Procedere all'incollaggio del gres porcellanato di grande formato con l'adesivo **AT 99 MAXYFLEX**

**FASE 6** Fugare con stucco cementizio colorato con finitura elegante e vellutata **FC 869 GM 2-10**

**FASE 7** Eseguire la pulizia finale con **FASSA-CLEAN D 91**





# Posa in facciata

## INTONACI



**RR 32**  
Betoncino  
premiscelato



**SPECIAL WALL  
B 550 M**  
Malta fibrorinforzata,  
solfato resistente, a  
ritiro controllato

## ADESIVI



**FASSATECH 2**  
Adesivo cementizio  
bicomponente a  
rapida idratazione e  
altamente deformabile

## FUGHE



**FC 872 GM 2-20**  
Sigillante cementizio  
con maggior resistenza  
alle muffe e alle alghe,  
con idrorepellente, ad  
altissime prestazioni



**SYLAN 290**  
Adesivo sigillante  
silanico colorato,  
a basso modulo,  
igroindurente. Rimane  
permanentemente  
flessibile ed elastico





# Ciclo per la posa in facciata

## FASE 1

Negli interventi di ristrutturazione, verificare le resistenze meccaniche e l'adesione al supporto dell'intonaco esistente. In ambito di nuova costruzione, applicare i betoncini **SPECIAL WALL B 550 M** o **RR 32**, entrambi con rete elettrosaldata. Il supporto, per un corretto ciclo applicativo, deve soddisfare i requisiti per la posa in facciata previsti dalla norma UNI 11493.

## FASE 2

Posare il gres porcellanato con **FASSATECH 2** adottando la tecnica della doppia spalmatura. In funzione delle dimensioni dei formati, valutare la necessità di un ancoraggio con tassello chimico o meccanico.

## FASE 3

Realizzare giunti di frazionamento in corrispondenza dei marcapiani fino a ottenere riquadri di circa 12 m<sup>2</sup>; procedere all'inserimento di **Sylan 290** nei giunti tecnici.

## FASE 4

Stuccare con fuga cementizia colorata **FC 872 GM 2-20**.



**FASSATECH 2**

**SYLAN 290**

**FC 872 GM 2-20**

**RR 32  
SPECIAL WALL B 550 M**

# Posa di lastre di grande formato in interno

## FONDI



### ST 444

Sottofondo alleggerito di riempimento per interni, con proprietà termoisolanti e di abbattimento acustico



### SV 472 P

Massetto cementizio per pavimentazioni ad asciugamento veloce e a ritiro controllato



### FIBER MST 20

Fibra sintetica resistente agli alcali per massetti cementizi. Ideale per massetto **SV 472 P**



### SILENS STA 10

Isolante acustico in teli per rumori da impatto



### SILENS NA 1

Nastro adesivo acustico



### SILENS GP 1

Giunto perimetrale preformato a "L"

## ADESIVI



### AT 99 MAXYFLEX

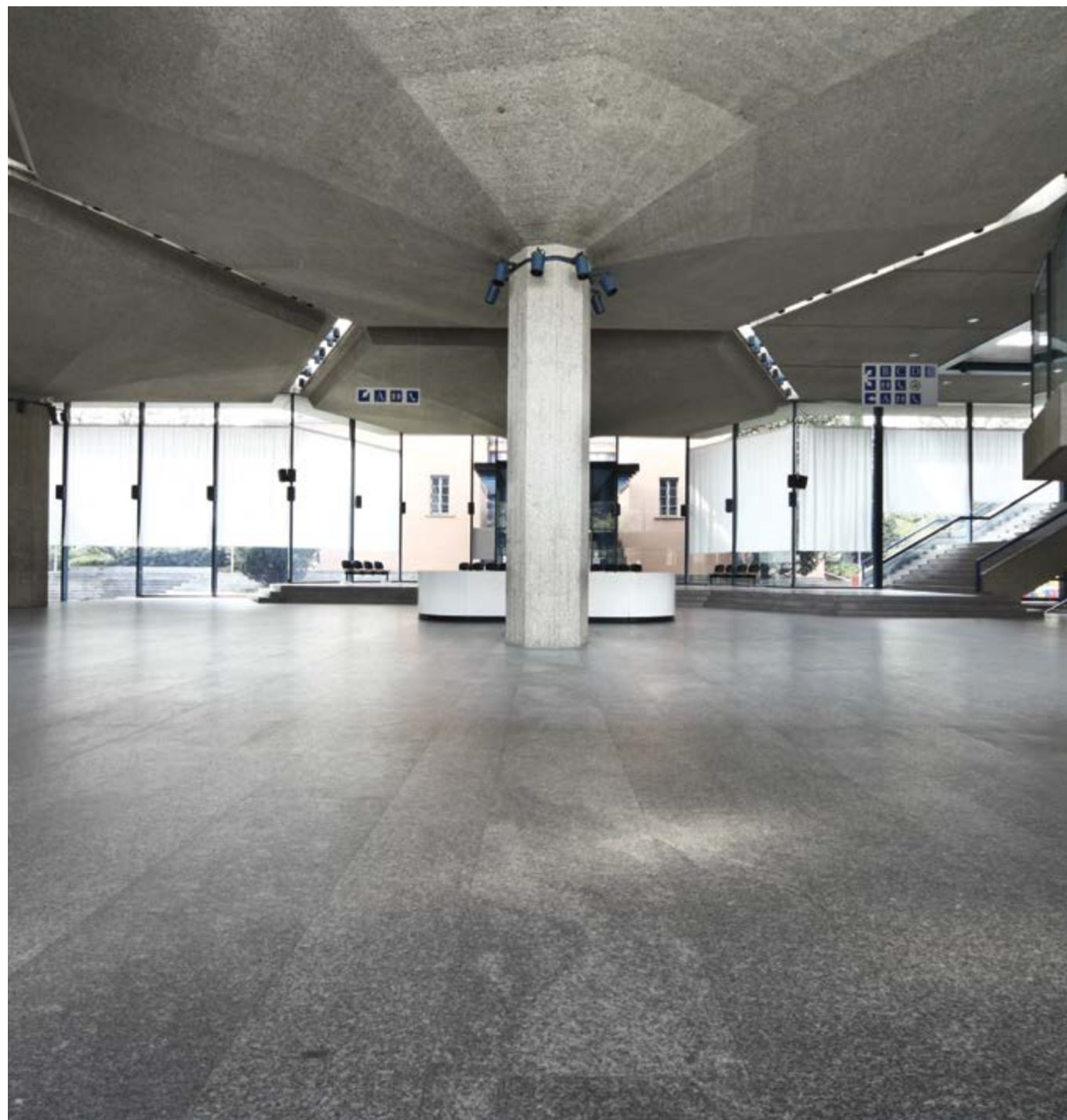
Adesivo monocomponente a legante misto ad altissime prestazioni. Particolarmente indicato per la posa di lastre di grande formato

## FUGHE



### FC 869 GM 2-10

Sigillante cementizio colorato a grana media, per la stuccatura di fughe da 2 a 10 mm. Finitura vellutata e colori pastello



# Ciclo per la posa di lastre di grande formato in interno con isolamento acustico a pavimento

**FASE 1** Stesura del sottofondo alleggerito **ST 444** a copertura degli impianti

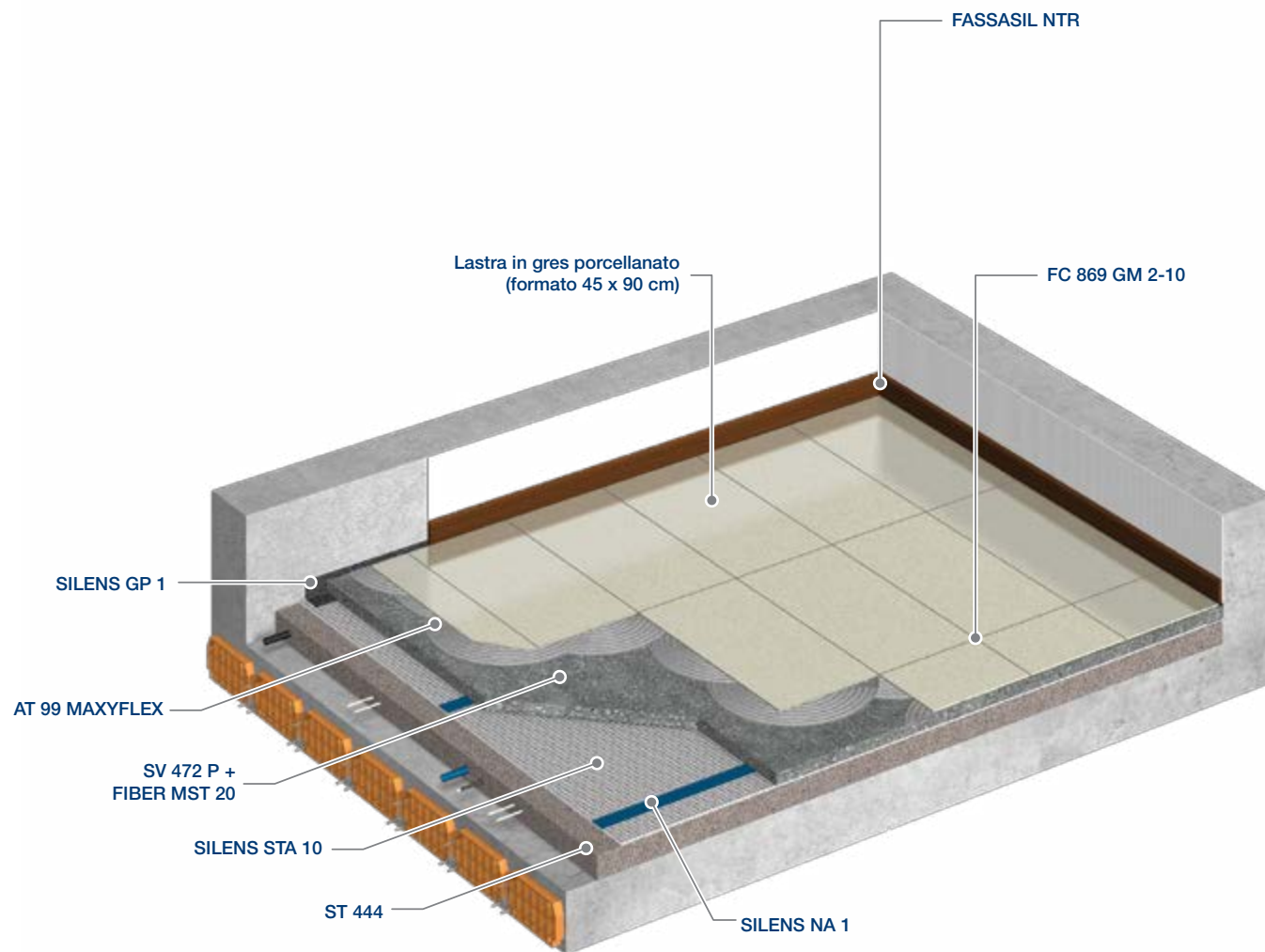
**FASE 2** Applicazione dell'isolante acustico **SILENS STA 10** su fondo ben livellato e privo di asperità, avendo cura di sigillare tutte le giunzioni con il nastro adesivo acustico **SILENS NA 1**; completata la stesura dell'isolante su tutta la superficie, iniziare la posa di **SILENS GP 1**, giunto di disgiunzione perimetrale preformato a "L", avendo cura di realizzare la completa desolidarizzazione del successivo massetto dal resto della struttura

**FASE 3** Posa del massetto cementizio **SV 472 P** addizionato con fibre in polipropilene **FIBER MST 20**

**FASE 4** Incollare il gres porcellanato di grande formato con **AT 99 MAXYFLEX**

**FASE 5** Inserire **Fassasil NTR** negli angoli tra pavimento e rivestimento

**FASE 6** Stuccare con fuga cementizia colorata **FC 869 GM 2-10**





# Posa del rivestimento in piscine in calcestruzzo

## FONDI



### GAPER 3.30

Malta tecnica cementizia semi-rapida, tixotropica, fibrorinforzata. Ideale per la regolarizzazione di supporti

## IMPERMEABILIZZANTI

### AQUAZIP GE 97

Guaina elastica cementizia bicomponente per l'impermeabilizzazione e protezione del cls



### BANDELLA PER SISTEMI AQUAZIP®



### FASSANET 160

Rete d'armatura per sistemi AQUAZIP®

## ADESIVI



### AT 99 MAXYFLEX

Adesivo monocomponente a legante misto ad altissime prestazioni. Ideale per la posa di mosaico vetroso

## FUGHE



### BLUCOLORS

Stucco per fughe epossidico bicomponente ad altissima resa tecnica ed estetica



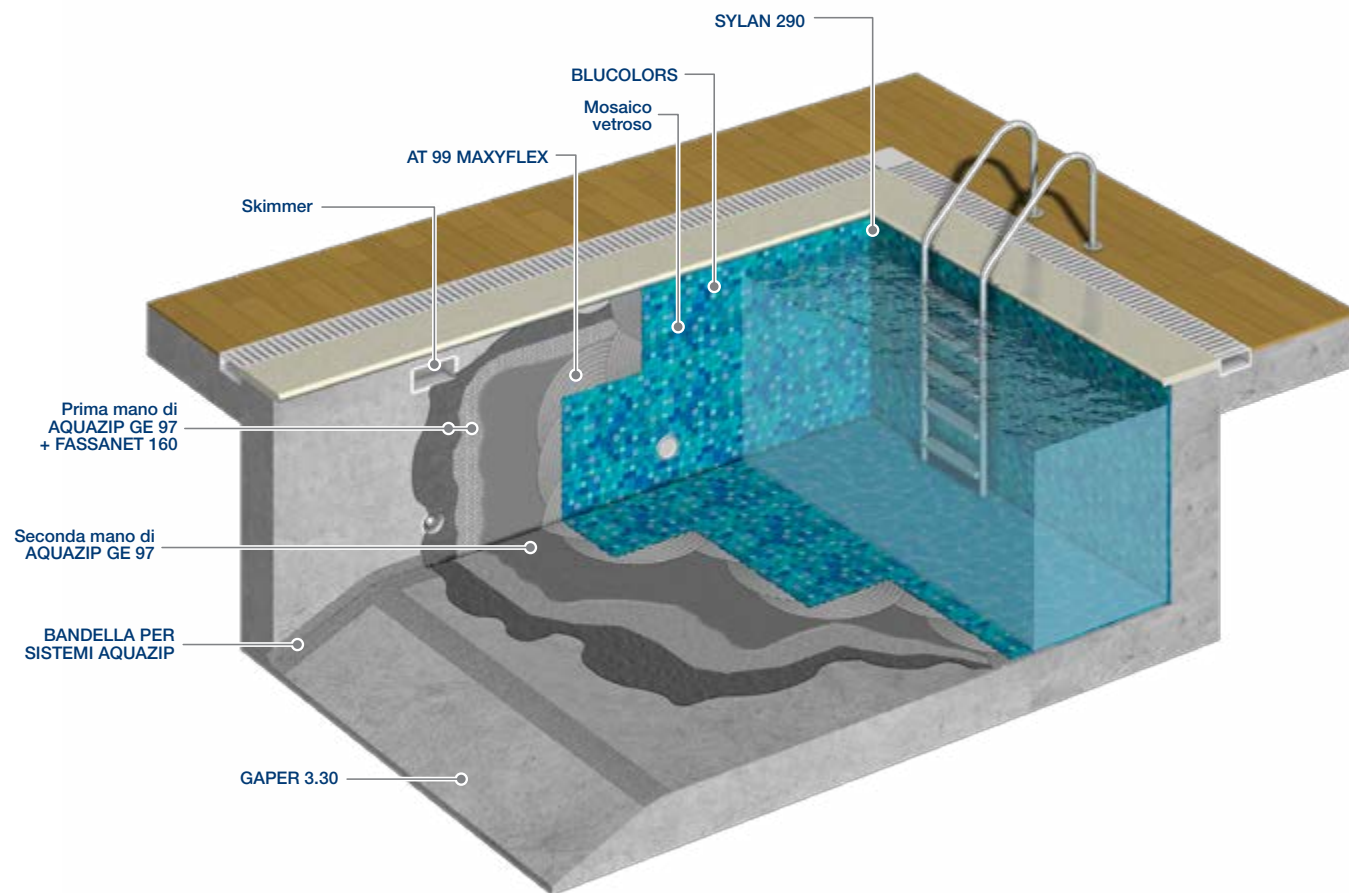
### SYLAN 290

Adesivo sigillante silanico colorato, a basso modulo, igroindurente. Rimane permanentemente flessibile ed elastico



# Ciclo per la posa del rivestimento in piscine in calcestruzzo

- FASE 1** Rimuovere tracce di disarmanti dal supporto in cls
- FASE 2** Regularizzare il sottofondo con **GAPER 3.30**
- FASE 3** Procedere all'applicazione della **Bandella per Sistemi AQUAZIP®** negli angoli e nei giunti tecnici
- FASE 4** Impermeabilizzare con **AQUAZIP GE 97** curando particolarmente la sigillatura degli inserti (bocchette, faretti, ecc.), angoli, spigoli e cambi di pendenza. Avere cura di inserire nella prima mano la rete di fibra di vetro alcali-resistente **FASSANET 160**
- FASE 5** Incollare il mosaico vetroso con **AT 99 MAXYFLEX**
- FASE 6** Inserire nei giunti di dilatazione **SYLAN 290**
- FASE 7** Fugare con **BLUCOLORS**





# Ripristino terrazze

## FONDI



**FASSA-REMOVE**  
Pulitore a base alcalina  
per rimozione di oli, grassi  
e cere

## IMPERMEABILIZZANTI



**AQUAZIP ADV**  
Guaina cementizia  
bicomponente ad  
elevata elasticità per  
l'impermeabilizzazione  
e la protezione del cls



**BANDELLA  
PER SISTEMI  
AQUAZIP®**



**FASSANET 160**  
Rete d'armatura per  
sistemi **AQUAZIP®**

## ADESIVI



**AT 99 MAXYFLEX**  
Adesivo  
monocomponente  
a legante misto ad  
altissime prestazioni.  
Ideale per la posa  
all'esterno

## FUGHE



**FC 872 GM 2-20**  
Sigillante cementizio  
con maggior resistenza  
alle muffe e alle alghe,  
idrorepellente, ad  
altissime prestazioni



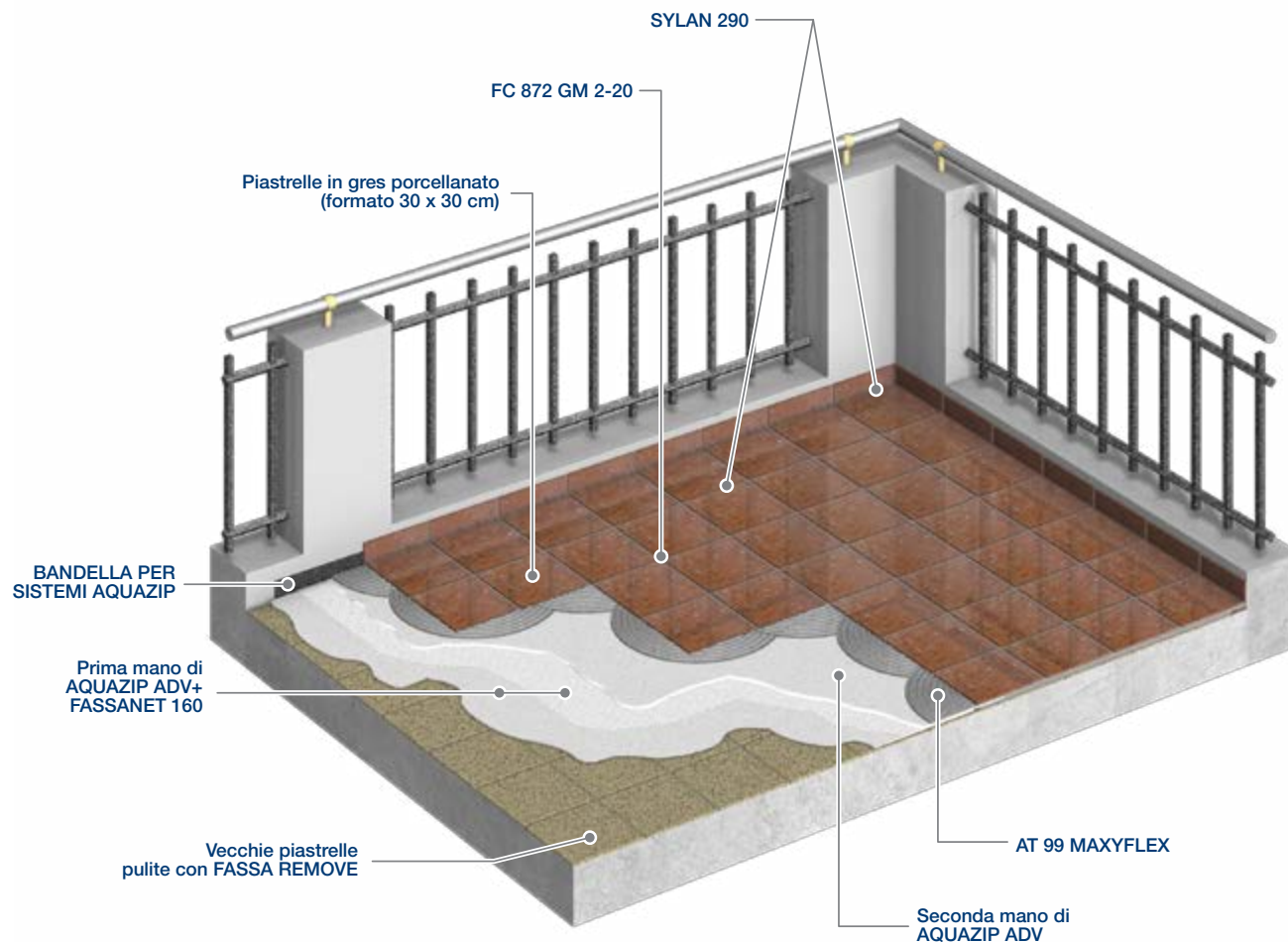
**SYLAN 290**  
Adesivo sigillante  
silanico colorato,  
a basso modulo,  
igroindurente. Rimane  
permanentemente  
flessibile ed elastico





# Ciclo per il ripristino delle terrazze

- FASE 1** Accertarsi che le piastrelle siano ben ancorate al supporto e procedere al loro lavaggio con **FASSA REMOVE**
- FASE 2** Procedere all'applicazione della **Bandella per Sistemi AQUAZIP®** negli angoli e nei giunti tecnici
- FASE 3** Procedere alla stesura della guaina cementizia **AQUAZIP ADV**, curando particolarmente la sigillatura degli scarichi. Inserire nella prima mano la rete di fibra di vetro alcali-resistente **FASSANET 160**
- FASE 4** Applicare il secondo strato di **AQUAZIP ADV** dopo 4-5 ore circa
- FASE 5** Incollare le ceramiche in gres porcellanato con **AT 99 MAXYFLEX**
- FASE 6** Inserire **SYLAN 290** nei giunti tecnici
- FASE 7** Stuccare con fuga cementizia colorata **FC 872 GM 2-20**



# Terrazze nuove

## FONDI



**SV 472 P**  
Massetto cementizio per pavimentazioni ad asciugamento veloce e a ritiro controllato



**FIBER MST 20**  
Fibra sintetica resistente agli alcali per massetti cementizi. Ideale per massetto **SV 472 P**

## IMPERMEABILIZZANTI



**AQUAZIP ADV**  
Guaina cementizia bicomponente ad elevata elasticità per l'impermeabilizzazione e la protezione del cls



**BANDELLA PER SISTEMI AQUAZIP®**



**FASSANET 160**  
Rete d'armatura per sistemi **AQUAZIP®**

## ADESIVI



**AT 99 MAXYFLEX**  
Adesivo monocomponente a legante misto ad altissime prestazioni. Particolarmente indicato per la posa di ceramica all'esterno

## FUGHE



**FC 872 GM 2-20**  
Sigillante cementizio con maggior resistenza alle muffe e alle alghe, idrorepellente, ad altissime prestazioni

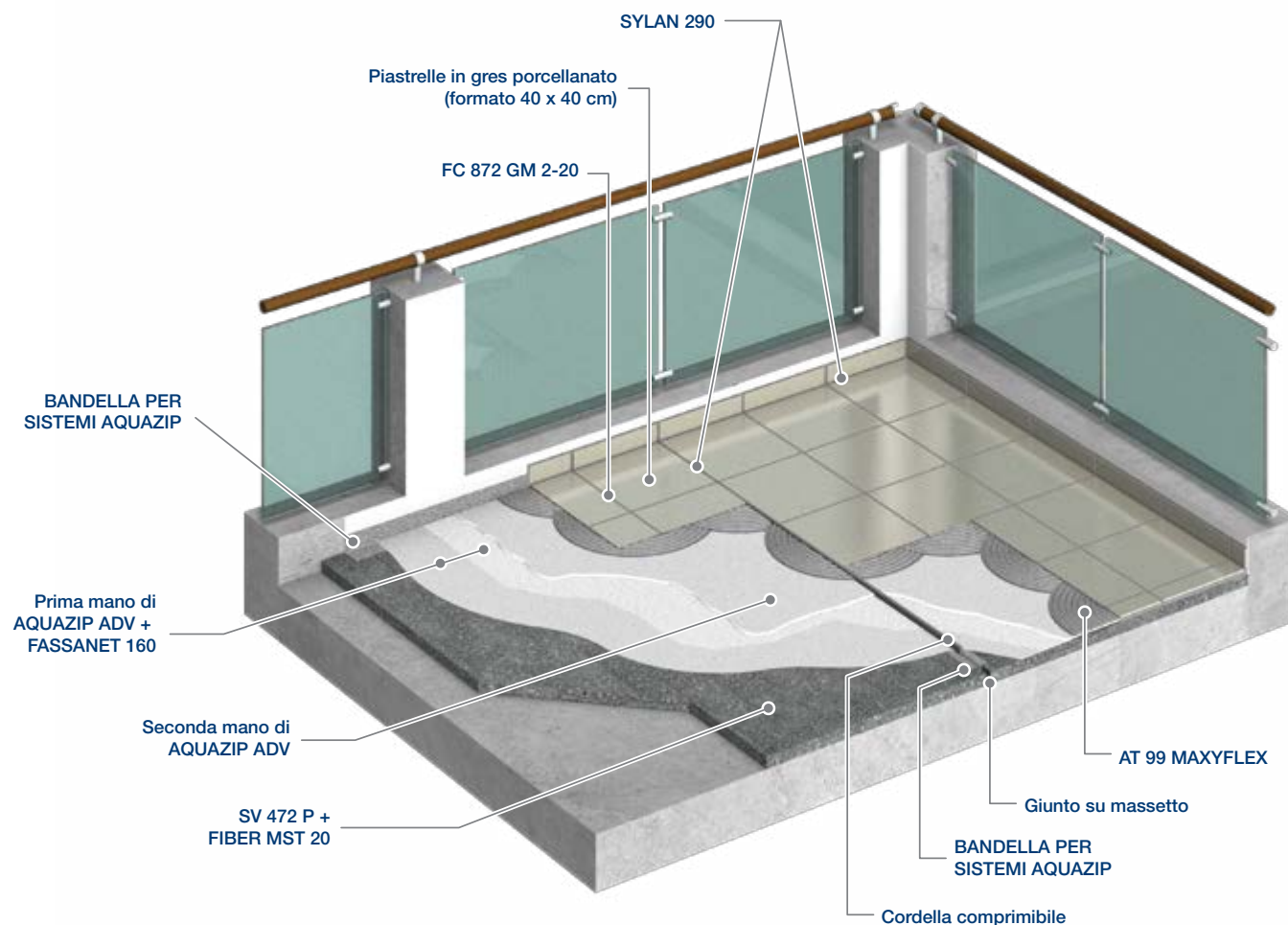


**SYLAN 290**  
Adesivo sigillante silanico colorato, a basso modulo, igroindurente. Rimane permanentemente flessibile ed elastico



# Ciclo per la posa di piastrelle in gres porcellanato su terrazze nuove

- FASE 1** Posa del massetto cementizio **SV 472 P** addizionato con fibre in polipropilene **FIBER MST 20**
- FASE 2** Procedere con l'applicazione della **Bandella per Sistemi AQUAZIP®** negli angoli e nei giunti tecnici
- FASE 3** Procedere alla stesura della guaina cementizia **AQUAZIP ADV**, curando particolarmente la sigillatura degli scarichi. Inserire nella prima mano la rete di fibra di vetro alcali-resistente **FASSANET 160**
- FASE 4** Applicare il secondo strato di **AQUAZIP ADV** dopo 4-5 ore circa
- FASE 5** Incollare le ceramiche in gres porcellanato con **AT 99 MAXYFLEX**
- FASE 6** Inserire nei giunti di dilatazione una cordella comprimibile e sigillare con **SYLAN 290**
- FASE 7** Stuccare con fuga cementizia colorata **FC 872 GM 2-20**





# Sovrapposizione in esterno

## FONDI



### FASSA-REMOVE

Pulitore a base alcalina per rimozione di oli, grassi e cere

## ADESIVI



### FASSATECH 2

Adesivo cementizio bicomponente a rapida idratazione e altamente deformabile

## FUGHE



### FC 872 GM 2-20

Sigillante cementizio con maggior resistenza alle muffe e alle alghe, con idrorepellente, ad altissime prestazioni



### SYLAN 290

Adesivo sigillante silanico colorato, a basso modulo, igroindurente. Rimane permanentemente flessibile ed elastico



# Ciclo per la posa di ceramiche in gres porcellanato in sovrapposizione in esterno

## FASE 1

Accertarsi che le piastrelle siano ben ancorate al supporto e procedere al loro lavaggio con **FASSA REMOVE**

## FASE 2

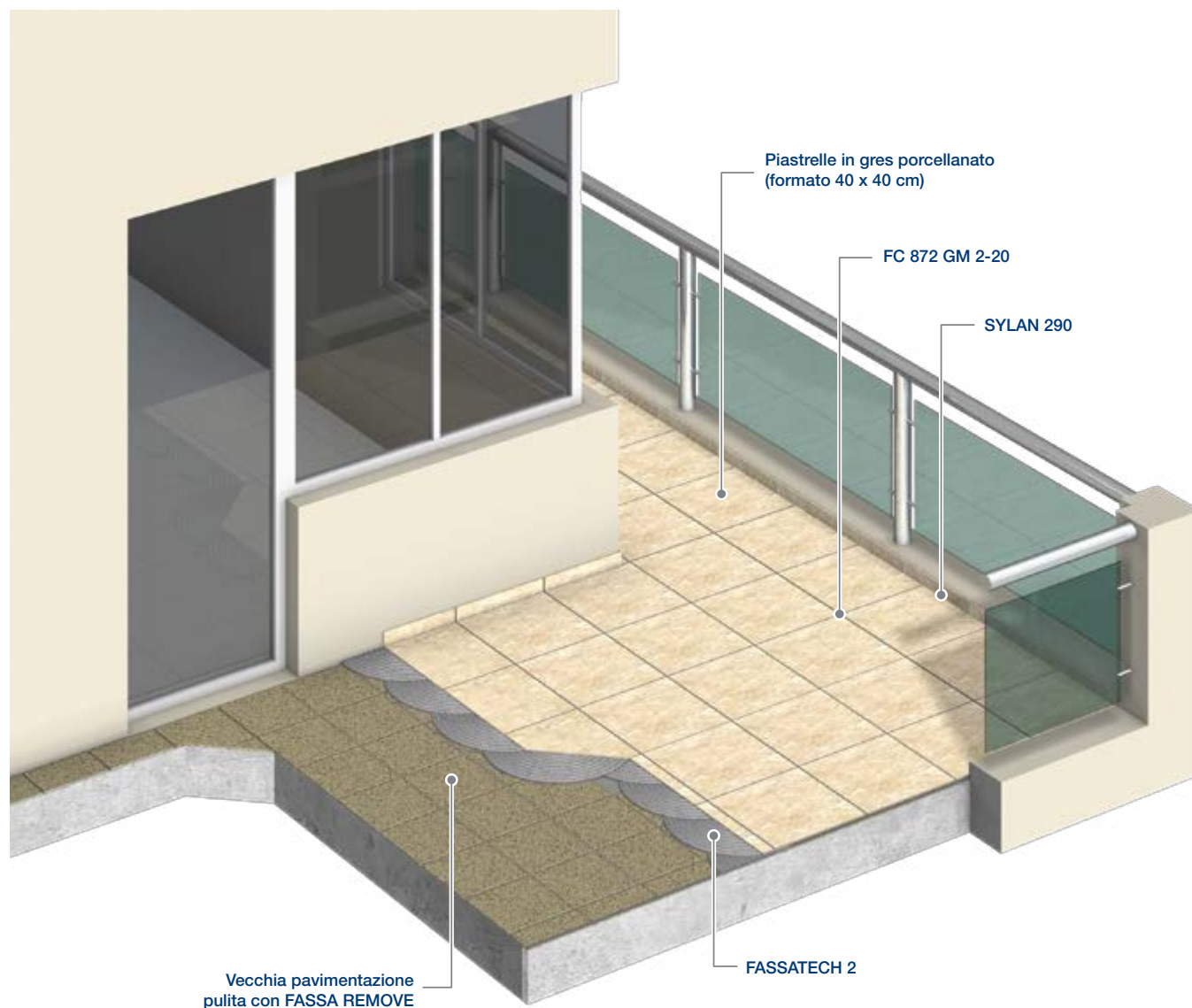
Incollare le ceramiche in gres porcellanato con **FASSATECH 2**

## FASE 3

Inserire **SYLAN 290** nei giunti tecnici

## FASE 4

Stuccare con fuga cementizia colorata **FC 872 GM 2-20**



# Posa di rivestimento in legno

## FONDI



### ST 444

Sottofondo alleggerito di riempimento per interni, con proprietà termoisolanti e di abbattimento acustico



### SV 472 P

Massetto cementizio ad asciugamento veloce e a ritiro controllato



### FIBER MST 20

Fibra sintetica resistente agli alcali per massetti cementizi. Ideale per massetto SV 472 P



### SILENS STA 10

Isolante acustico in teli per rumori da impatto



### SILENS NA 1

Nastro adesivo acustico



### SILENS GP 1

Giunto perimetrale preformato a "L"

## ADESIVI



### ADYWOOD MS

Adesivo monocomponente igroindurente e atossico, per la posa del legno





# Ciclo per la posa di rivestimento in legno con isolamento acustico a pavimento

## FASE 1

Stesura del sottofondo alleggerito **ST 444** a copertura degli impianti

## FASE 2

Applicazione dell'isolante acustico **SILENS STA 10** su fondo ben livellato e privo di asperità, avendo cura di sigillare tutte le giunzioni con il nastro adesivo acustico **SILENS NA 1**; completata la stesura dell'isolante su tutta la superficie, iniziare la posa di **SILENS GP 1**, giunto di disgiunzione perimetrale preformato a "L", avendo cura di realizzare la completa desolidarizzazione del successivo massetto dal resto della struttura

## FASE 3

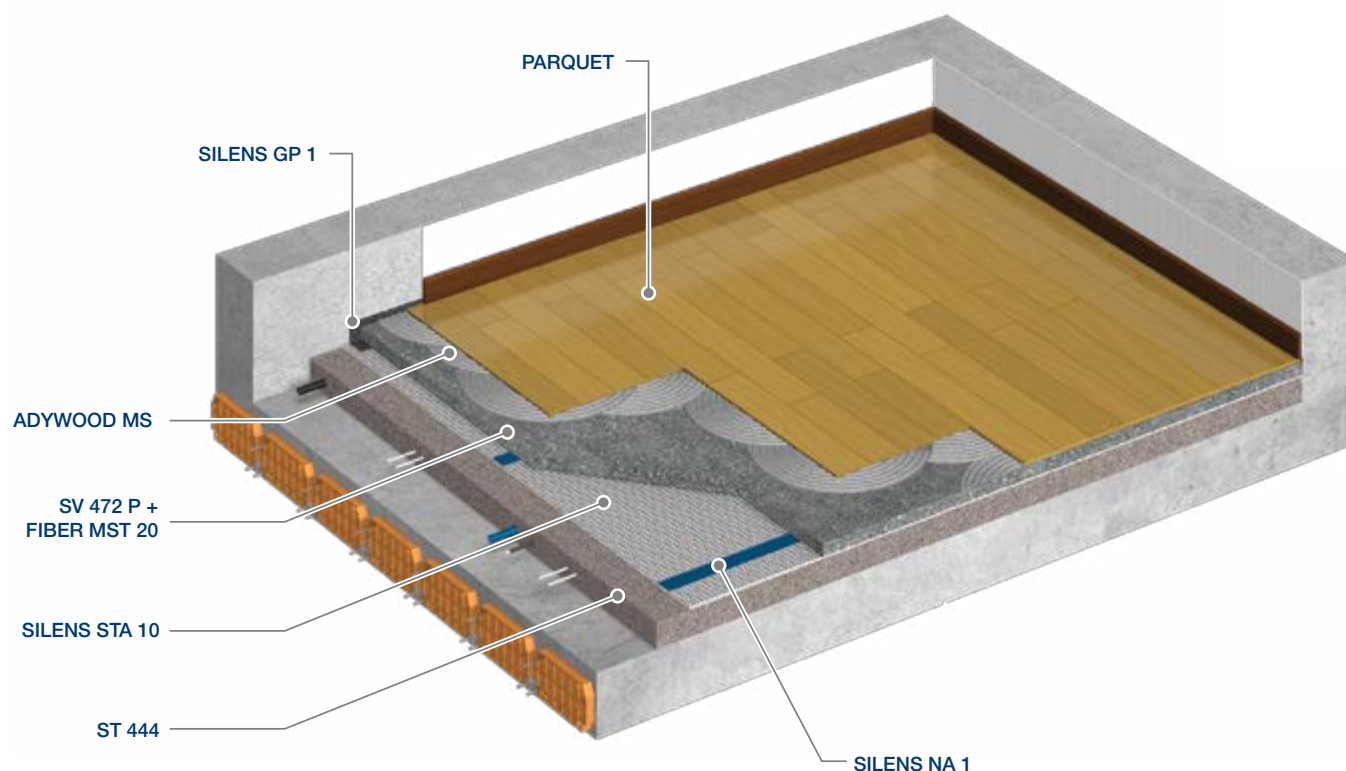
Posa del massetto cementizio **SV 472 P** addizionato con fibre in polipropilene **FIBER MST 20**

## FASE 4

Verificare sempre l'umidità del sottofondo e del legno con appositi strumenti prima della posa

## FASE 5

Incollare il legno con **ADYWOOD MS** su sottofondo compatto, asciutto e pulito



# Posa di marmi, graniti e pietre naturali

## FONDI



### ST 444

Sottofondo alleggerito di riempimento per interni, con proprietà termoisolanti e di abbattimento acustico



### SV 472 P

Massetto cementizio per pavimentazioni ad asciugamento veloce e a ritiro controllato



### FIBER MST 20

Fibra sintetica resistente agli alcali per massetti cementizi. Ideale per massetto SV 472 P



### SILENS STA 10

Isolante acustico in teli per rumori da impatto



### SILENS NA 1

Nastro adesivo acustico



### SILENS GP 1

Giunto perimetrale preformato a "L"

## ADESIVI



### FASSATECH 2

Adesivo cementizio bicomponente a rapida idratazione e altamente deformabile. Ideale per marmi sensibili all'umidità e soggetti alle macchiature



### AQ 60 STONE

Adesivo cementizio monocomponente a presa rapida. Ideale per marmi sensibili all'umidità e soggetti alle macchiature



### AX 91

Adesivo poliuretanico bicomponente. Ideale per marmi instabili



### AZ 59 FLEX

Adesivo monocomponente professionale a legante misto



### AT 99 MAXYFLEX

Adesivo monocomponente a legante misto ad altissime prestazioni.

## FUGHE



### FC 830 GF 0-4

Sigillante cementizio a grana fine altamente lavorabile



# Ciclo per la posa di marmi, graniti e pietre naturali con isolamento acustico

## FASE 1

Stesura del sottofondo alleggerito **ST 444** a copertura degli impianti

## FASE 2

Applicazione dell'isolante acustico **SILENS STA 10** su fondo ben livellato e privo di asperità, avendo cura di sigillare tutte le giunzioni con il nastro adesivo acustico **SILENS NA 1**; completata la stesura dell'isolante su tutta la superficie, iniziare la posa di **SILENS GP 1**, giunto di disgiunzione perimetrale preformato a "L", avendo cura di realizzare la completa desolidarizzazione del successivo massetto dal resto della struttura

## FASE 3

Posare il massetto **SV 472 P** addizionato con **FIBER MST 20**

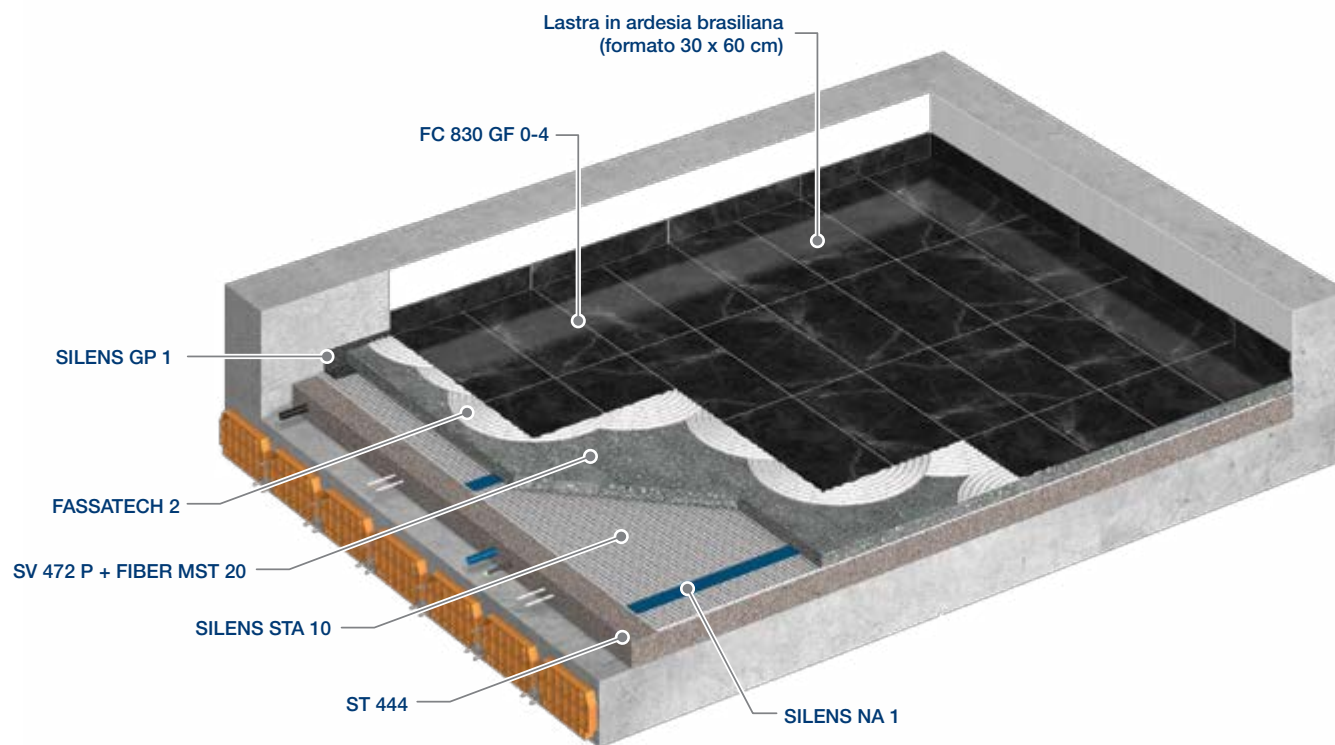
## FASE 4

Esistono essenzialmente tre macro categorie di marmi divise per le seguenti caratteristiche:

- 1) Marmi non soggetti a macchiature e stabili all'umidità: usare **AZ 59 FLEX** bianco oppure **AT 99 MAXYFLEX** bianco
  - 2) Marmi soggetti a macchiature e stabili all'umidità: usare **AQ 60 STONE** bianco oppure **FASSATECH 2** bianchissimo
  - 3) Marmi soggetti a macchiature e instabili all'umidità: usare **AX 91**
- Si raccomanda per tutti i tipi il metodo della doppia spalmatura.

## FASE 5

Stuccare con fuga cementizia colorata **FC 830 GF 0-4**





# Posa di marmi ricomposti in interno

## FONDI



### ST 444

Sottofondo alleggerito di riempimento per interni, con proprietà termoisolanti e di abbattimento acustico



### SV 472 P

Massetto cementizio per pavimentazioni ad asciugamento veloce e a ritiro controllato



### FIBER MST 20

Fibra sintetica resistente agli alcali per massetti cementizi. Ideale per massetto **SV 472 P**



### SILENS STA 10

Isolante acustico in teli per rumori da impatto



### SILENS NA 1

Nastro adesivo acustico



### SILENS GP 1

Giunto perimetrale preformato a "L"

## ADESIVI



### AX 91

Adesivo poliuretano bicomponente. Ideale per marmi instabili

## FUGHE



### FC 869 GM 2-10

Sigillante cementizio colorato a grana media, per la stuccatura di fughe da 2 a 10mm. Finitura vellutata e colori pastello



### FASSASIL NTR

Silicone neutro colorato a basso modulo



# Ciclo per la posa di marmi ricomposti in interno con isolamento acustico a pavimento

## FASE 1

Stesura del sottofondo alleggerito **ST 444** a copertura degli impianti

## FASE 2

Applicazione dell'isolante acustico **SILENS STA 10** su fondo ben livellato e privo di asperità, avendo cura di sigillare tutte le giunzioni con il nastro adesivo acustico **SILENS NA 1**; completata la stesura dell'isolante su tutta la superficie, iniziare la posa di **SILENS GP 1**, giunto di disgiunzione perimetrale preformato a "L", avendo cura di realizzare la completa desolidarizzazione del successivo massetto dal resto della struttura

## FASE 3

Posa del massetto cementizio **SV 472 P**, addizionato con fibre in polipropilene **FIBER MST 20**

## FASE 4

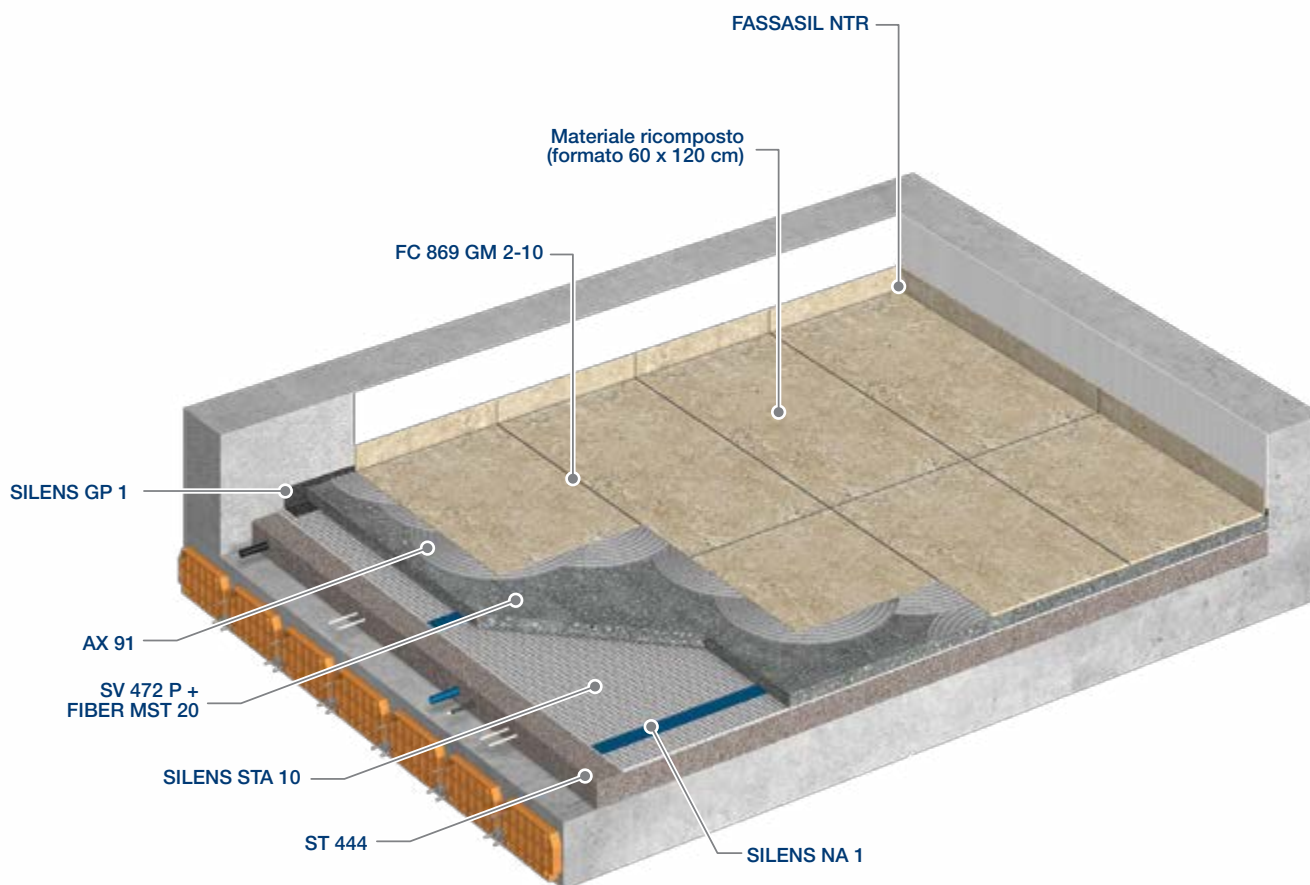
Incollare il materiale ricomposto con **AX 91**

## FASE 5

Inserire **FASSASIL NTR** negli angoli tra pavimento e rivestimento

## FASE 6

Stuccare con fuga cementizia colorata **FC 869 GM 2-10**



# Posa su intonaco a base gesso

## FONDI



### ST 444

Sottofondo alleggerito di riempimento per interni, con proprietà termoisolanti e di abbattimento acustico



### SV 472 P

Massetto cementizio per pavimentazioni ad asciugamento veloce e a ritiro controllato



### FIBER MST 20

Fibra sintetica resistente agli alcali per massetti cementizi. Ideale per massetto SV 472 P



### SILENS STA 10

Isolante acustico in teli per rumori da impatto



### SILENS NA 1

Nastro adesivo acustico



### SILENS GP 1

Giunto perimetrale preformato a "L"



### PRIMER DG 74

Primer per sottofondi assorbenti, specifico per fondi a base gesso, anidrite e cartongesso

## ADESIVI



### AZ 59 FLEX

Adesivo monocomponente professionale a legante misto

## FUGHE



### FC 869 GM 2-10

Sigillante cementizio colorato a grana media, per la stuccatura di fughe da 2 a 10 mm. Finitura vellutata e colori pastello



### FASSASIL NTR

Silicone neutro colorato a basso modulo





# Ciclo per la posa su intonaco a base gesso con isolamento acustico a pavimento

## FASE 1

Verificare che il supporto a base gesso sia solido, coeso e stagionato; rimuovere eventualmente le parti incoerenti

## FASE 2

Procedere all'applicazione di **PRIMER DG 74**

## FASE 3

Incollare il gres porcellanato con **AZ 59 FLEX**, sia a pavimento che a rivestimento

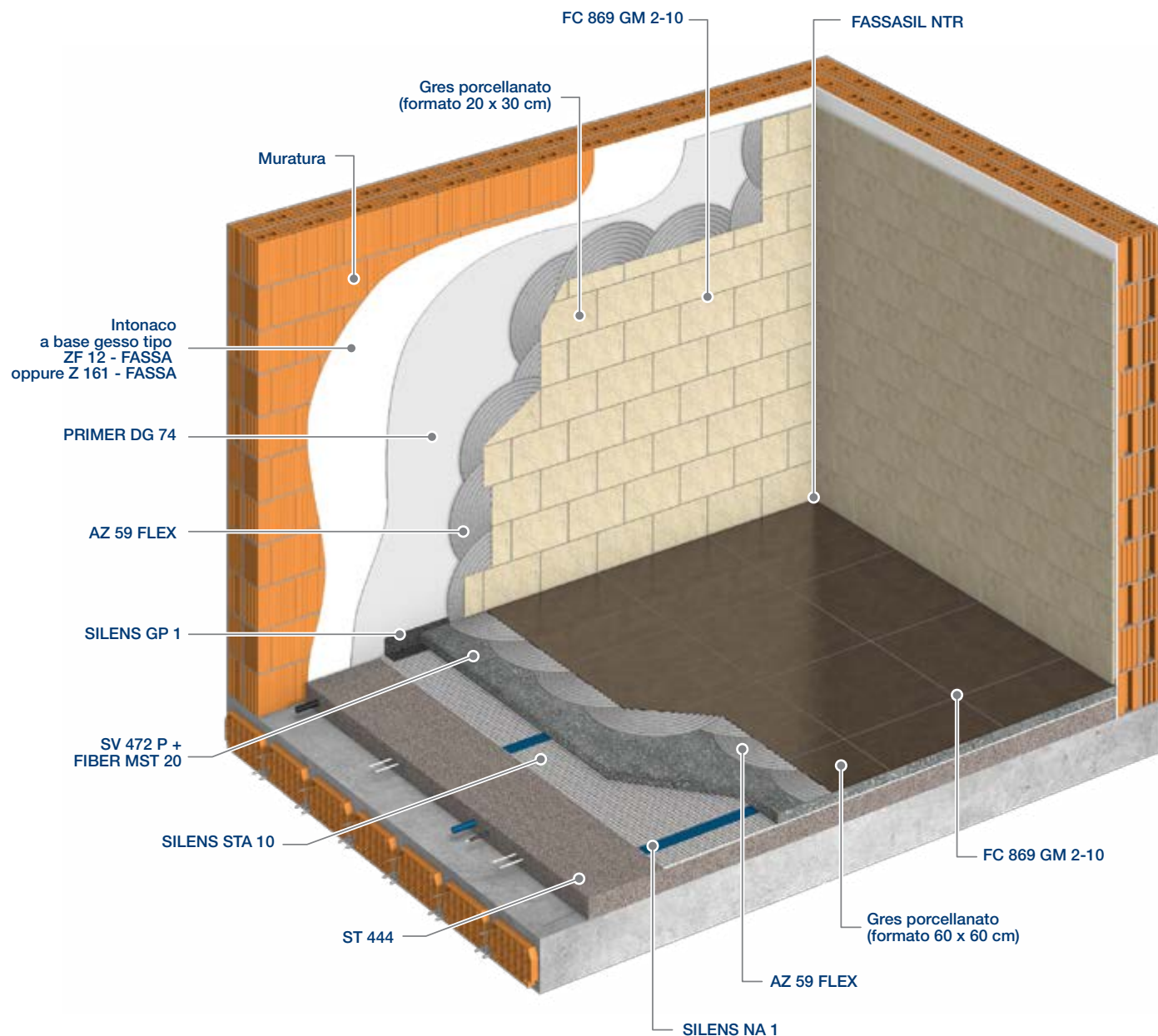
## FASE 4

Inserire **FASSASIL NTR** negli angoli tra pavimento e rivestimento

## FASE 5

Stuccare con fuga cementizia colorata **FC 869 GM 2-10**

*N.B. per la posa dell'isolante acustico **SILENS STA 10** vedere fasi 1-2-3 del ciclo per la posa in locali umidi (pag.8)*



# Centri wellness

## IMPERMEABILIZZANTI

### AQUAZIP ADV

Guaina cementizia bicomponente ad elevata elasticità per l'impermeabilizzazione e la protezione del cls



### BANDELLA PER SISTEMI AQUAZIP®



### FASSANET 160

Rete d'armatura per sistemi AQUAZIP®

## ADESIVI



### AT 99 MAXYFLEX

Adesivo monocomponente a legante misto ad altissime prestazioni. Particolarmente indicato per la posa in centri wellness



### BLUCOLORS

Stucco per fughe epossidico bicomponente ad altissima resa tecnica ed estetica



### SYLAN 290

Adesivo sigillante silanico colorato, a basso modulo, igroindurente. Rimane permanentemente flessibile ed elastico

## FUGHE



# Ciclo per la posa di mosaico vetroso in centri wellness

## FASE 1

Procedere con l'applicazione della **Bandella per Sistemi AQUAZIP®** negli angoli e nei giunti tecnici

## FASE 2

Procedere alla stesura della guaina cementizia **AQUAZIP ADV** curando particolarmente la sigillatura degli inserti (bocchette, faretti, ecc.), angoli, spigoli e cambi di pendenza. Inserire nella prima mano la rete di fibra di vetro alcali-resistente **FASSANET 160**

## FASE 3

Applicare il secondo strato di **AQUAZIP ADV** dopo 4-5 ore circa

## FASE 4

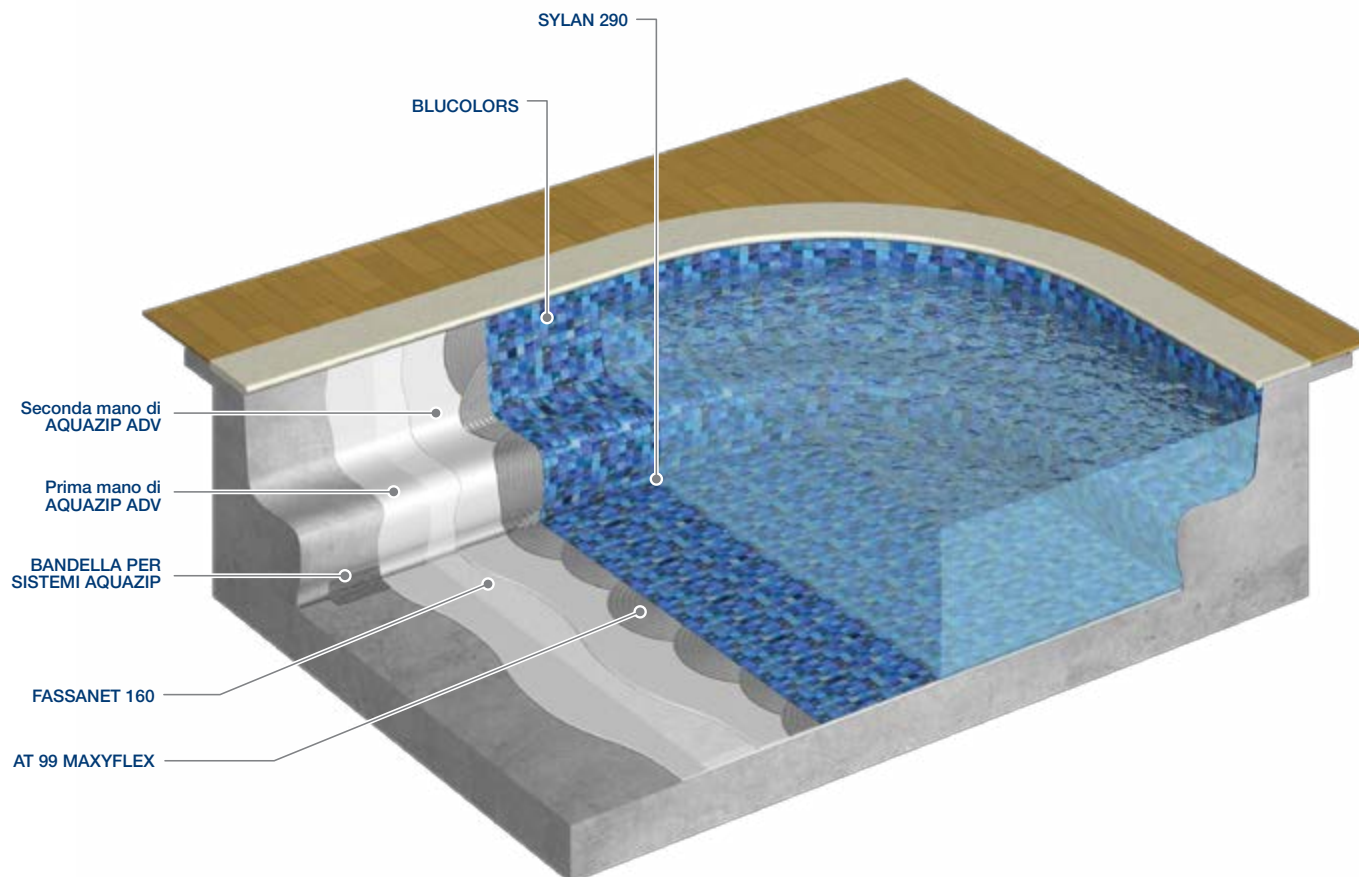
Incollare il mosaico vetroso con **AT 99 MAXYFLEX**

## FASE 5

Inserire nei giunti di dilatazione **SYLAN 290**

## FASE 6

Stuccare con fuga epossidica colorata **BLUCOLORS**





# Posa di lastre di grande formato su cartongesso

## SISTEMA CARTONGESSO GYPSOTECH®



### FASSAFLASH

Stucco per cartongesso con tempo di lavorabilità di 30 min



### FASSAJoint 1 H

Stucco per cartongesso con tempo di lavorabilità di 1 h



### FASSAJoint 2 H

Stucco per cartongesso con tempo di lavorabilità di 2 h



### FASSAJoint 3 H

Stucco per cartongesso con tempo di lavorabilità di 3 h



### FASSAJoint 8 H

Stucco per cartongesso con tempo di lavorabilità di 8 h

## FONDI



### PRIMER DG 74

Primer per sottofondi assorbenti, specifico per fondi a base gesso, anidrite e cartongesso

## ADESIVI



### AT 99 MAXYFLEX

Adesivo monocomponente a legante misto ad altissime prestazioni

## FUGHE



### FC 830 - GF 0-4

Sigillante cementizio a grana fine altamente lavorabile



### LATEX DR 843

Lattice elasticizzante e adesivizzante



### FASSASIL NTR

Silicone neutro colorato a basso modulo



# Ciclo per la posa di lastre di grande formato su cartongesso

**FASE 1** Accertarsi che l'interasse di supporto del cartongesso sia di 300-400 mm massimo

**FASE 2** Stuccatura dei giunti delle lastre in cartongesso in presenza di bande di rinforzo con i prodotti **FASSAJoint 1, 2, 3 o 8 H** o **FASSAFLASH** (da scegliersi a seconda del tempo di lavorazione desiderato)

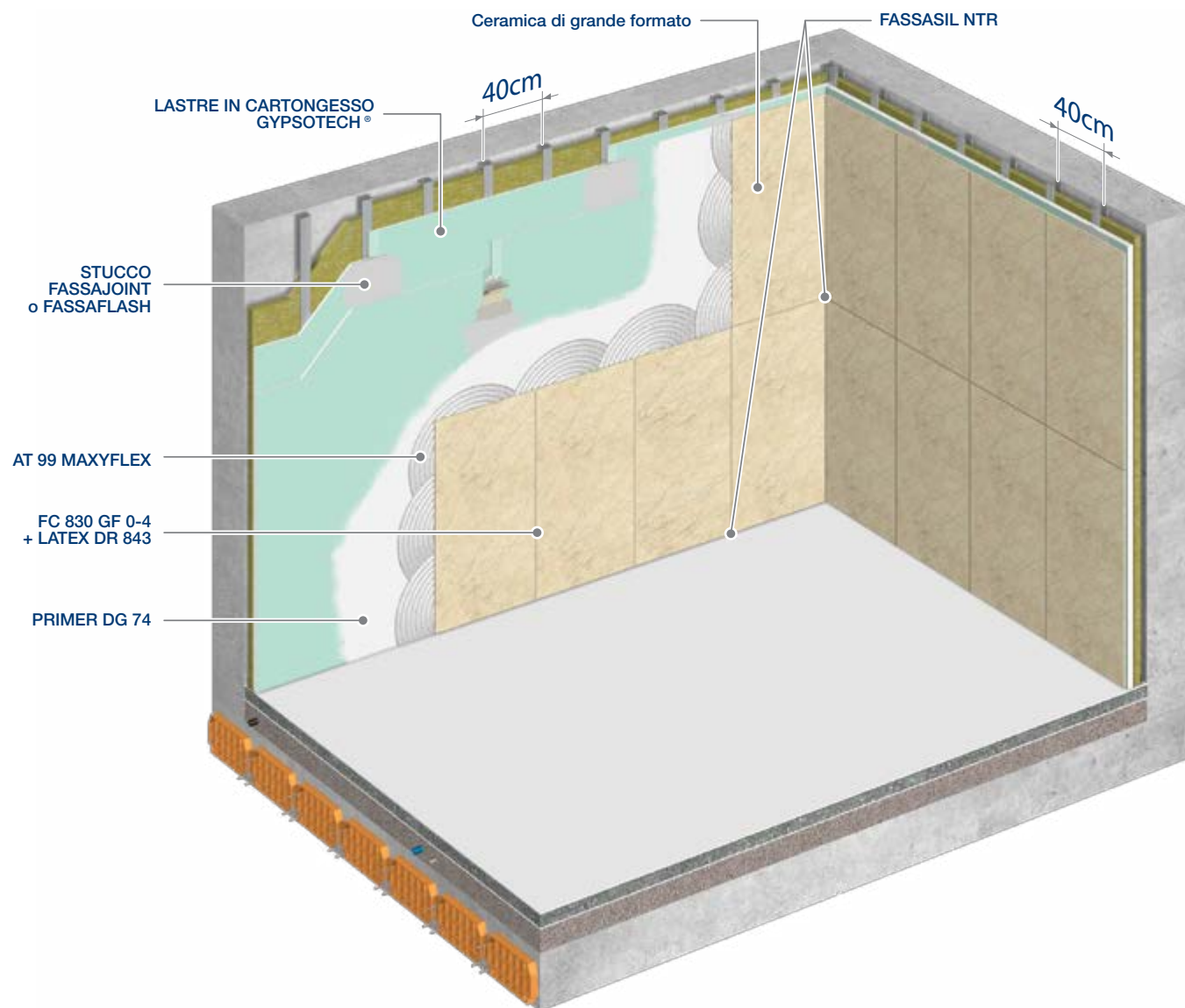
**FASE 3** Procedere alla stesura di **PRIMER DG 74** su tutta la superficie delle lastre in cartongesso

**FASE 4** Incollare le piastrelle di grande formato con **AT 99 MAXYFLEX**

**FASE 5** Inserire **FASSASIL NTR** nei giunti tecnici

**FASE 6** Stuccare con fuga cementizia colorata **FC 830 GF 0-4** addizionata col lattice **LATEX DR 843**

N.B. la scelta di tipologia di lastra in cartongesso da applicare dipende dalle condizioni igrometriche dei locali



# Posa di piastrelle di piccolo formato su cartongesso

## SISTEMA CARTONGESSO GYPSOTECH®



**FASSAFLASH**  
Stucco per cartongesso  
con tempo di lavorabilità  
di 30 min



**FASSAJoint 1 H**  
Stucco per cartongesso  
con tempo di lavorabilità  
di 1 h



**FASSAJoint 2 H**  
Stucco per cartongesso  
con tempo di lavorabilità  
di 2 h



**FASSAJoint 3 H**  
Stucco per cartongesso  
con tempo di lavorabilità  
di 3 h



**FASSAJoint 8 H**  
Stucco per cartongesso  
con tempo di lavorabilità  
di 8 h



**FASSAFIX**  
Adesivo in pasta pronto  
all'uso



**FC 830 GF 0-4**  
Sigillante cementizio  
a grana fine altamente  
lavorabile



**LATEX DR 843**  
Lattice elasticizzante e  
adesivizzante



**FASSASIL NTR**  
Silicone neutro  
colorato a basso  
modulo

## ADESIVI

## FUGHE





# Ciclo per la posa di piastrelle di piccolo formato su cartongesso

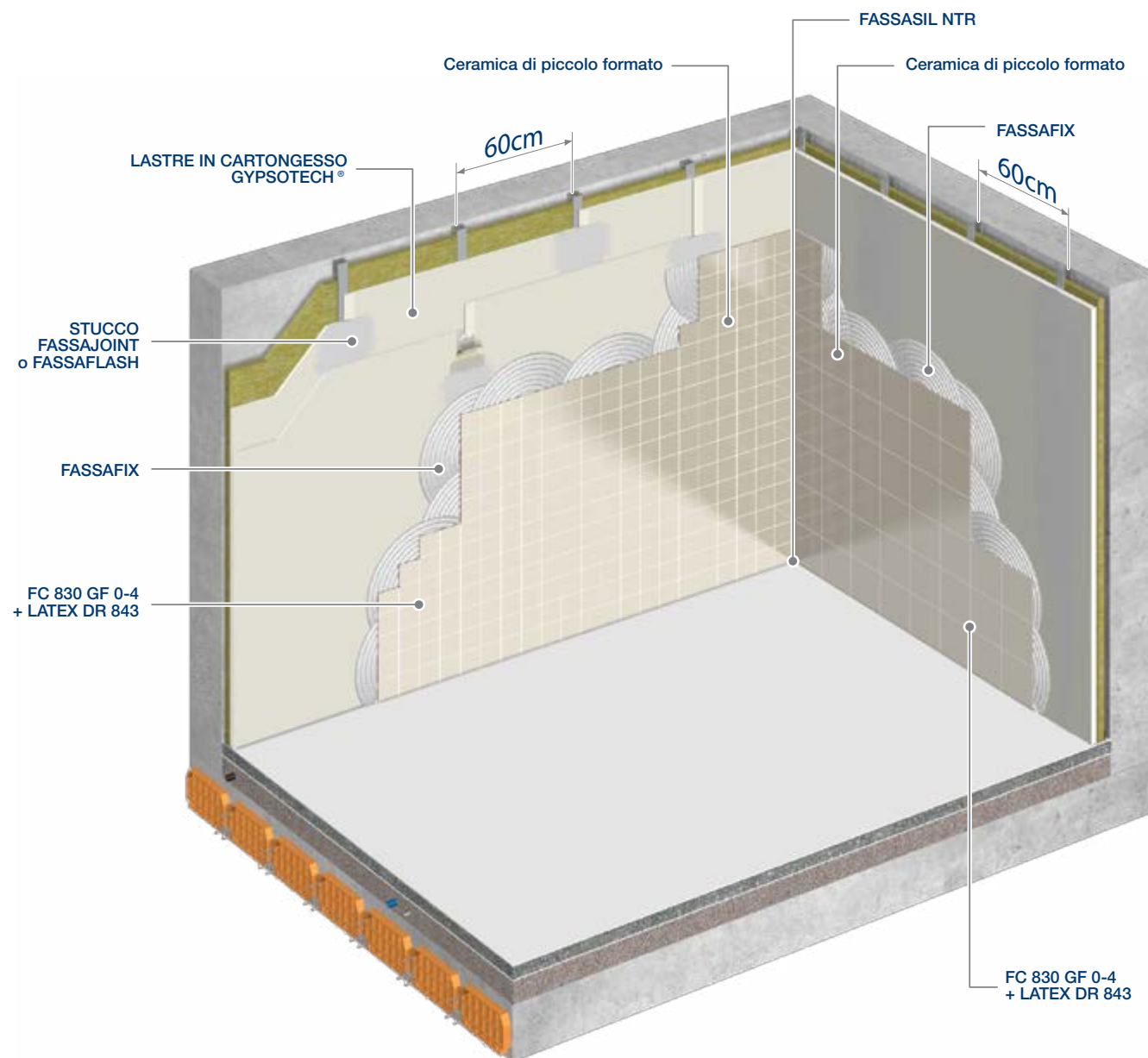
**FASE 1** Stuccatura dei giunti delle lastre in cartongesso in presenza di bande di rinforzo con i prodotti **FASSAJoint 1, 2, 3 o 8 H** o **FASSAFLASH** (da scegliersi a seconda del tempo di lavorazione desiderato)

**FASE 2** Incollare le piastrelle di piccolo formato con **FASSAFIX**

**FASE 3** Inserire **FASSASIL NTR** nei giunti tecnici

**FASE 4** Stuccare con fuga cementizia colorata **FC 830 GF 0-4** addizionata col lattice **LATEX DR 843**

N.B. la scelta di tipologia di lastra in cartongesso da applicare dipende dalle condizioni igrometriche dei locali



# Indice

2	Sistema Posa Pavimenti e Rivestimenti: qualità certificata
5	Quindici cicli applicativi per risultati perfetti
6	Locali umidi
10	Pavimenti riscaldanti
14	Posa in facciata
18	Posa di lastre di grande formato in interno
22	Posa del rivestimento in piscine in calcestruzzo
26	Ripristino terrazze
30	Terrazze nuove
34	Sovrapposizione in esterno
38	Posa di rivestimento in legno
42	Posa di marmi, graniti e pietre naturali
46	Posa di marmi ricomposti in interno
50	Posa su intonaco a base gesso
54	Centri wellness
58	Posa di lastre di grande formato su cartongesso
62	Posa di piastrelle di piccolo formato su cartongesso



Valore umano,  
tecnologia, estetica.

**I nostri punti di forza.**

**FASSA S.r.l.**

Via Lazzaris, 3 - 31027 Spresiano (TV)  
tel. +39 0422 7222 - fax +39 0422 887509  
www.fassabortolo.com - fassa@fassabortolo.com

**STABILIMENTI DI PRODUZIONE**

Spresiano (TV) - tel. +39 0422 521945 - fax +39 0422 725478  
Artena (Roma) - tel. +39 06 951912145 - fax +39 06 9516627  
Bagnasco (CN) - tel. +39 0174 716618 - fax +39 0422 723041  
Bitonto (BA) - tel. +39 080 5853345 - fax +39 0422 723031  
Calliano (AT) - tel. +39 0141 915145 - fax +39 0422 723055  
Mazzano (BS) - tel. +39 030 2629361 - fax +39 0422 723065  
Molazzana (LU) - tel. +39 0583 641687 - fax +39 0422 723045  
Moncalvo (AT) - tel. +39 0141 911434 - fax +39 0422 723050  
Montichiari (BS) - tel. +39 030 9961953 - fax +39 0422 723061  
Popoli (PE) - tel. +39 085 9875027 - fax +39 0422 723014  
Ravenna - tel. +39 0544 688445 - fax +39 0422 723020  
Sala al Barro (LC) - tel. +39 0341 242245 - fax +39 0422 723070

**FASSALUSA Lda - Portogallo**

São Mamede (Batalha) - tel. +351 244 709 200 - fax +351 244 704 020

**FILIALI COMMERCIALI**

Altopascio (LU) - tel. +39 0583 216669 - fax +39 0422 723048  
Bolzano - tel. +39 0471 203360 - fax +39 0422 723008  
Sassuolo (MO) - tel. +39 0536 810961 - fax +39 0422 723022

**FASSA SA - Svizzera**

Mezzovico (Lugano) - tel. +41 (0) 91 9359070 - fax +41 (0) 91 9359079  
Aclens - tel. +41 (0) 21 6363670 - fax +41 (0) 21 6363672  
Dietikon (Zurigo) - tel. +41 (0) 43 3178588 - fax +41 (0) 43 3211712

**FASSA FRANCE Sarl- Francia**

Lyon - tel. 0800 300338 - fax 0800 300390

**FASSA HISPANIA SL - Spagna**

Madrid - tel. +34 606 734 628

**FASSA UK Ltd - Regno Unito**

Slough - tel. +44 (0) 1753573078

