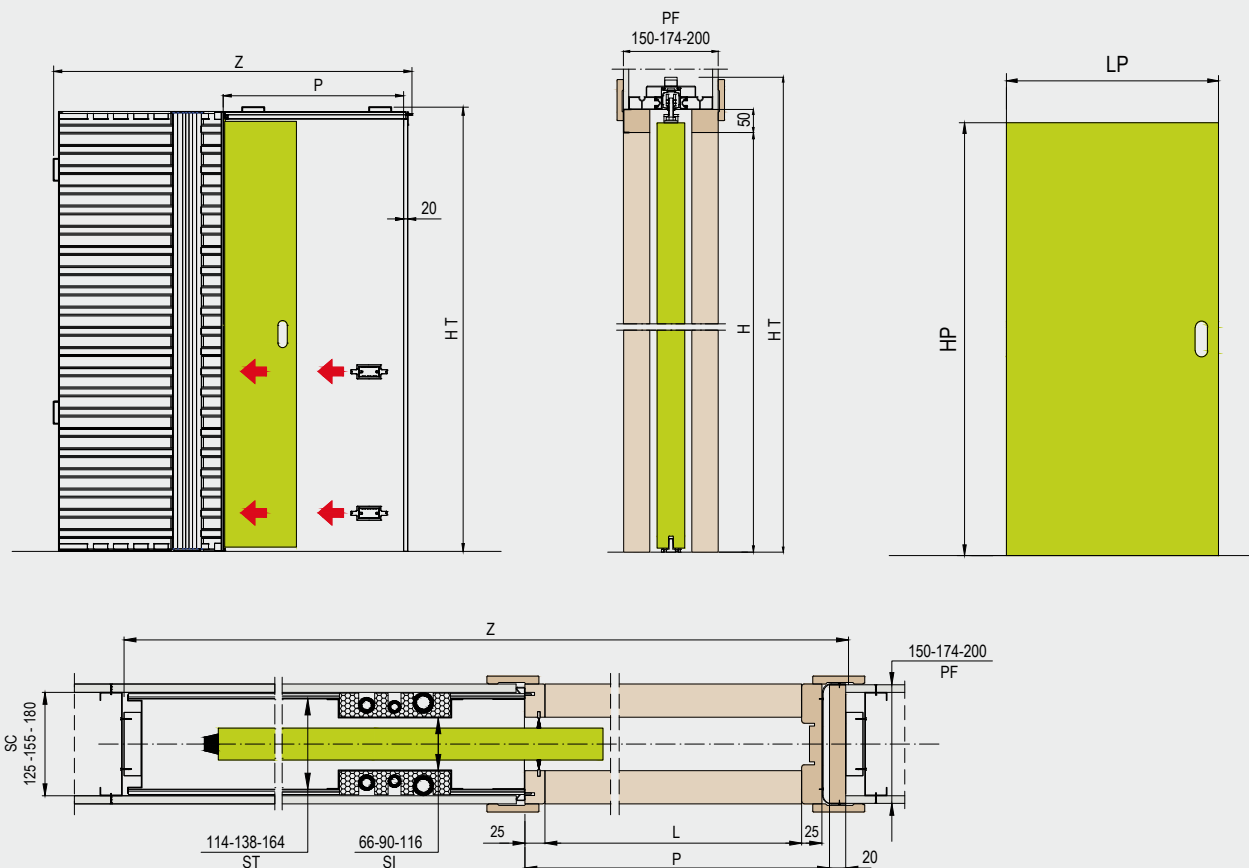


Magic Box® Elektro singolo



CARTONGESSO SINGLE FOR PLASTERBOARD WALLS



STANDARD

misure in mm - sizes in mm

L x H	Z	HT	P	ST	SC	PF	LP x HP
600 x 2000/2030/2100	1330	2100/2140/2200	655	114/138/164	125/155/180	150/174/200	615÷630 x 2010/2040/2110
700 x 2000/2030/2100	1530	2100/2140/2200	755	114/138/164	125/155/180	150/174/200	715÷730 x 2010/2040/2110
800 x 2000/2030/2100	1730	2100/2140/2200	855	114/138/164	125/155/180	150/174/200	815÷830 x 2010/2040/2110
900 x 2000/2030/2100	1930	2100/2140/2200	955	114/138/164	125/155/180	150/174/200	915÷930 x 2010/2040/2110
1000 x 2000/2030/2100	2130	2100/2140/2200	1055	114/138/164	125/155/180	150/174/200	1015÷1030 x 2010/2040/2110
1100 x 2000/2030/2100	2330	2100/2140/2200	1155	114/138/164	125/155/180	150/174/200	1115÷1130 x 2010/2040/2110
1200 x 2000/2030/2100	2530	2100/2140/2200	1255	114/138/164	125/155/180	150/174/200	1215÷1230 x 2010/2040/2110

NOTE TECNICHE

A richiesta sono disponibili altri controtelai a misura speciale con larghezze (L) a partire da 500 mm fino a 1500 mm ed altezze (H) a partire da 500 mm fino a 3000 mm.

Le misure intermedie in L e H del controtelaio variano di 50 mm.

Per il controtelaio con struttura (ST) da 114 mm è consigliabile l'utilizzo di pannelli porta con spessore max (SP) di 43 mm, compresi eventuali cornici fermavetro.

Per il fissaggio delle lastre in cartongesso sul controtelaio utilizzare le viti in dotazione (o comunque viti di lunghezza non superiore a 19 mm), forando in corrispondenza delle doghe di rinforzo del controtelaio.

Si consiglia l'utilizzo di lastre in cartongesso di 12,5 mm di spessore.

La dotazione standard comprende nr 2 scatole elettriche a 3 moduli (spessore 40 mm) e nr 2 tubi corrugati premontati Ø 20 mm. È inoltre cablato nr 1 cavo di terra su ogni lato del controtelaio.

Le predisposizioni per la posa di nr 3 tubi corrugati Ø 16/20/25 mm per le utenze elettriche sono presenti su entrambi i lati del controtelaio.

Portata standard dei carrelli in dotazione: 120 kg.

TECHNICAL INFORMATIONS

Special systems can be produced on demand with the width (L) starting from 500 mm up to 1500 mm, and height (H) from 500 mm up to 3000 mm. Intermediate sizes L and H are available in increments of 50 mm.

Systems with 114 mm structure (ST) are suitable for doors up to 43 mm thick (SP), including panel arch top door. The screws supplied with the system are suitable for the 12,5 mm plaster board.

The drilled have to be made in correspondance to the reinforcing boards of the pocket frame. Only screws less than 19 mm should be used with 12,5 mm plaster board. It is advisable to use plaster boards of 12,5 mm thick.

The system is supplied with n. 2 sockets provided with 3 units (40 mm thick) and with n. 2 premounted corrugated pipes Ø 20 mm. On each side of the frame there is n. 1 earthing wire.

The settings for the electrical wiring and sockets of nr 3 corrugated pipes Ø 16/20/25 mm are on both sides of the frame. Standard payload of the hanging kit supplied: 120 kg.