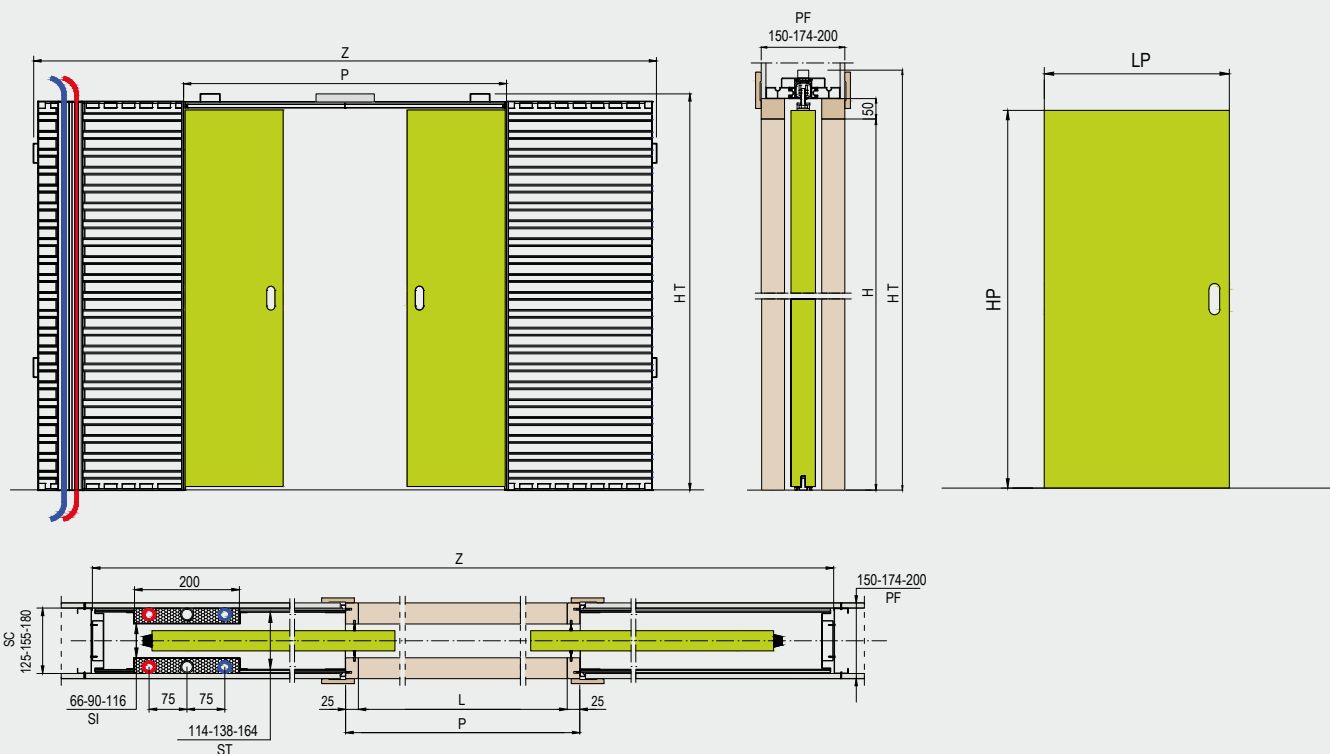


## Magic Box® Hydra doppio

CARTONGESSO DOUBLE FOR PLASTERBOARD WALLS



### STANDARD

misure in mm - sizes in mm

L x H	Z	HT	P	ST	SC	PF	LP x HP
1200 (600+600) x 2000/2030/2100	2530	2120/2160/2220	1250	114/138/164	125/155/180	150/174/200	615÷630 x 2010/2040/2110
1400 (700+700) x 2000/2030/2100	2930	2120/2160/2220	1450	114/138/164	125/155/180	150/174/200	715÷730 x 2010/2040/2110
1600 (800+800) x 2000/2030/2100	3330	2120/2160/2220	1650	114/138/164	125/155/180	150/174/200	815÷830 x 2010/2040/2110
1800 (900+900) x 2000/2030/2100	3730	2120/2160/2220	1850	114/138/164	125/155/180	150/174/200	915÷930 x 2010/2040/2110
2000 (1000+1000) x 2000/2030/2100	4130	2120/2160/2220	2050	114/138/164	125/155/180	150/174/200	1015÷1030 x 2010/2040/2110
2200 (1100+1100) x 2000/2030/2100	4530	2120/2160/2220	2250	114/138/164	125/155/180	150/174/200	1115÷1130 x 2010/2040/2110
2400 (1200+1200) x 2000/2030/2100	4930	2120/2160/2220	2450	114/138/164	125/155/180	150/174/200	1215÷1230 x 2010/2040/2110

### NOTE TECNICHE

A richiesta sono disponibili altri controtelai a misura speciale con larghezze (L) a partire da 500 + 500 mm fino a 1500 + 1500 mm ed altezze (H) a partire da 500 mm fino a 3000 mm.

Le misure intermedie in L e H del controtelaio variano di 50 mm.

Per il controtelaio con struttura (ST) da 114 mm è consigliabile l'utilizzo di pannelli porta con spessore max (SP) di 43 mm, compresi eventuali cornici fermavetro.

Per il fissaggio delle lastre in cartongesso sul controtelaio utilizzare le viti in dotazione (o comunque viti di lunghezza non superiore a 19 mm), forando in corrispondenza delle doghe di rinforzo del controtelaio.

Si consiglia l'utilizzo di lastre in cartongesso di 12,5 mm di spessore. È possibile inserire fino a nr 3 tubi idraulici per lato con Ø max di 1" compreso isolamento.

Le predisposizioni idro-termo-sanitarie sono presenti su due lati di un controtelaio (type A); per averle su entrambi i controtelai inoltrare richiesta in azienda (type B).

Portata standard dei carrelli in dotazione: 120 kg.

### TECHNICAL INFORMATION

Special systems can be produced on demand with the width (L) starting from 500+500 mm up to 1500+1500 mm, and height (H) from 500 mm up to 3000 mm.

Intermediate sizes L and H are available in increments of 50 mm.

Systems with 114 mm structure (ST) are suitable for doors up to 43 mm thick (SP), including panel arch top door.

The screws supplied with the system are suitable for the 12,5 mm plaster board.

The drilled have to be made in correspondance to the reinforcing boards of the pocket frame. Only screws less than 19 mm should be used with 12,5 mm plaster board. It is advisable to use plaster boards of 12,5 mm thick.

It is possible to host on each side of the frame up to n.3 plumbings with Ø max of 1" insulation included.

The settings for the plumbing system are on both sides of one frame (type A); ask Protek to have them on both frames (type B).

Standard payload of the hanging kit supplied: 120 kg.