

**TEK28 PIANO**

**Sistema integrale per coperture  
e rivestimenti metallici**

Complete system for metal  
roofings and claddings

[www.alubel.com](http://www.alubel.com)

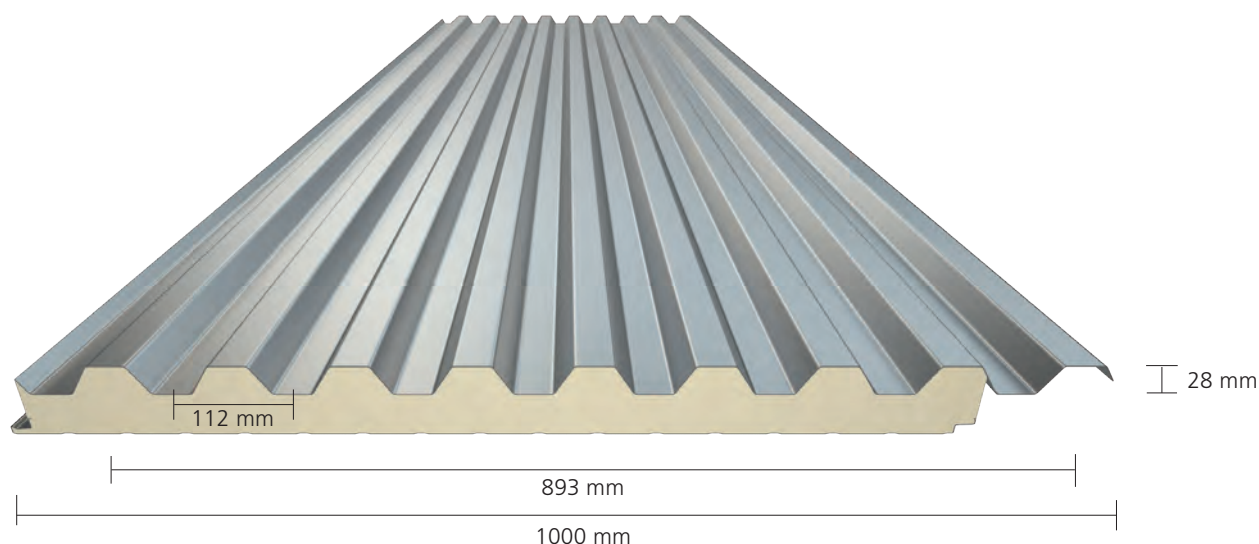
# Alubel Tek 28 Piano: perfezione ed evoluzione

Alubel Tek 28 Piano: perfection and evolution.

Tek28 Piano altro non è che la logica evoluzione della famiglia 28. Nasce combinando la nostra lunga esperienza nei pannelli sandwich con quella delle lastre grecate, cercando di creare una nuova tipologia di pannelli coibentati a doppia lamiera non ancora presente sul mercato.

Tek 28 Piano is simply the natural evolution of 28 family. It was born combining our long experience in sandwich panels with those of corrugated sheets, trying to create a new type of double skin sandwich panels not yet present on the market

## TEK28 PIANO



### Caratteristiche / Features

Altezza greca / Height	28 mm
Larghezza utile / Width	893 mm
Isolante poliuretano espanso tipo PUR o PIR Polyurethane type PUR or PIR	35/40 kg/m <sup>3</sup>
Spessore isolante/ insulation thickness	20, 40, 60, 80, 100 mm
Pendenza minima di utilizzo / Minimum slope	7 %
Materiale: acciaio preverniciato, alluminio preverniciato, rame Material: prepainted steel, prepainted aluminium, copper	

Il sistema 28 è l'unico sistema di copertura certificato dal Consiglio Nazionale delle Ricerche (CNR) simmetrico, pedonabile, e con un sormonto di una greca e mezza: questa caratteristica è l'unica che negli anni ha permesso di garantire la tenuta all'acqua anche in caso di bassa pendenza.

The 28 system is the only roofing system that the Consiglio Nazionale delle Ricerche (CNR - National Council of Researches) certified as symmetric, treadable, and having an overlapping of a corrugation and a half: through years this latter characteristic has enabled to guarantee watertightness even in case of low slope.

## Pesi / Weights

Tek 28 Piano		Peso / weight	Tek 28 Piano		Peso / weight
Lamiera prev. superiore 0,4 / prepainted steel 0,4 Lamiera prev. inferiore 0,4 / prepainted steel 0,4 Spessore isolante 20 mm / Insulation 20 mm		9,3 Kg/m <sup>2</sup>	Lamiera prev. superiore 0,5 / prepainted steel 0,5 Lamiera prev. inferiore 0,4 / prepainted steel 0,4 Spessore isolante 80 mm / Insulation 80 mm		12,80 Kg/m <sup>2</sup>
Lamiera prev. superiore 0,4 / prepainted steel 0,4 Lamiera prev. inferiore 0,4 / prepainted steel 0,4 Spessore isolante 40 mm / Insulation 40 mm		10,1 Kg/m <sup>2</sup>	Lamiera prev. superiore 0,5 / prepainted steel 0,5 Lamiera prev. inferiore 0,4 / prepainted steel 0,4 Spessore isolante 100mm		13,60 Kg/m <sup>2</sup>
Alluminio prev. superiore 0,6 / prepainted al 0,6 Lamiera prev. inferiore 0,4 / prepainted steel 0,4 Spessore isolante 20 mm / Insulation 20 mm		7,10 Kg/m <sup>2</sup>	Alluminio prev. superiore 0,7 / prepainted al 0,7 Lamiera prev. inferiore 0,4 / prepainted steel 0,4 Spessore isolante 80 mm / Insulation 80 mm		9,80 Kg/m <sup>2</sup>
Alluminio prev. superiore 0,6 / prepainted al 0,6 Lamiera prev. inferiore 0,4 / prepainted steel 0,4 Spessore isolante 40 mm / Insulation 40 mm		7,90 Kg/m <sup>2</sup>	Alluminio prev. superiore 0,7 / prepainted al 0,7 Lamiera prev. inferiore 0,4 / prepainted steel 0,4 Spessore isolante 100 mm / Insulation 100 mm		10,60 Kg/m <sup>2</sup>

## Carichi ammissibili / Permitted load

Tek 28 Piano all 0,7 - lam 0,4 / Tek 28 Piano al 7/10 - steel 4/10

L (m)	Spessore / Thickness				
	20	40	60	80	100
2,00	295	402	510	628	748
2,50	184	263	349	439	531
3,00	123	186	255	328	402
3,50	86	136	194	254	316
4,00	61	102	151	201	254
4,50	44	79	119	163	208
5,00	32	61	96	132	171

Tek 28 Piano lam 0,5 - lam 0,4 / Tek 28 Piano steel 0,5 - steel 0,4

L (m)	Spessore / Thickness				
	20	40	60	80	100
2,00	252	350	470	590	710
2,50	160	235	325	415	505
3,00	105	170	238	310	390
3,50	75	125	182	240	310
4,00	54	95	140	193	245
4,50	39	73	112	153	200
5,00	27	56	90	126	165

## Isolamento termico / Insulation

U	Spessore Pannello / Panel Thickness (mm)				
	20	40	60	80	100
W/m <sup>2</sup> K	0,795	0,469	0,334	0,259	0,212

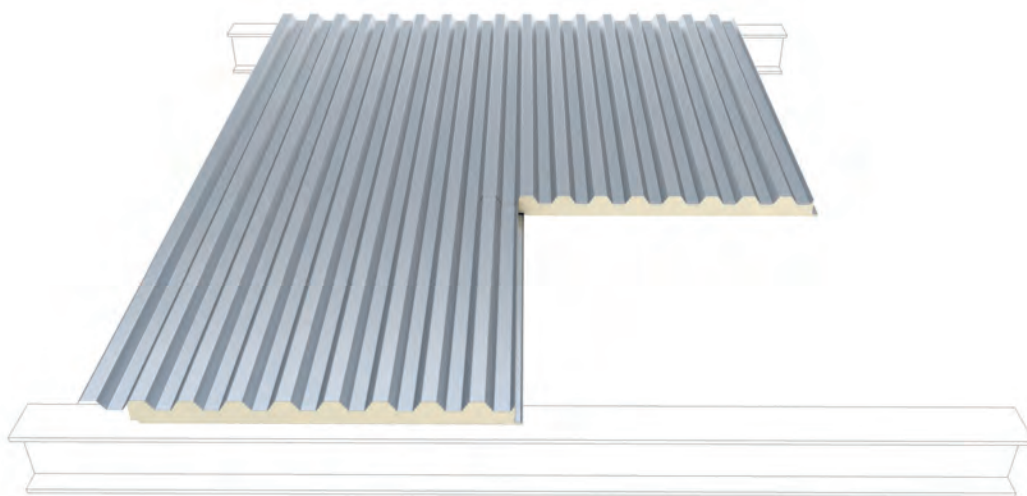
Valori di trasmittanza "U" redatti secondo UNI EN ISO 6946, UNI EN ISO 10211, UNI EN 14509.  
The "U" value has been calculated following UNI EN ISO 6946, UNI EN ISO 10211, UNI EN 14509

# Caratteristiche funzionali

## Functional features

L'aggiunta di uno strato di isolante ad altezza variabile ha permesso di creare un pannello sandwich bi-lamiera che non si era mai visto sul mercato: l'unico prodotto in grado di combinare i vantaggi di una lastra grecata con quelli di un pannello coibentato.

The addition of an insulating layer with variable height has enabled to create a double skin sandwich panel never seen before on the market: the only product capable of combining the advantages of a corrugated sheet with those of an insulated sandwich panel.



## Colori / Finishings

### Alluminio e lamiera preverniciata / Aluminium and prepainted steel

**Finiture standard**  
Standard surface finishings



SIMIL RAL  
3009



SIMIL RAL  
9002

**Finiture speciali**  
Special surface finishings



SIMIL RAL  
5010



SIMIL RAL  
8017



SIMIL RAL  
6005



SIMIL RAL  
9006



SIMIL RAL  
7016

**Finiture a richiesta**  
On demand finishings



Intera gamma RAL a disposizione e possibilità di verniciature speciali come PVDF su specifica richiesta / Entire RAL color collection and specific coil coating on request.

### Metalli speciali / Special metals

**Finitura standard**  
Standard finishing

**Rame**  
Copper



NATURALE



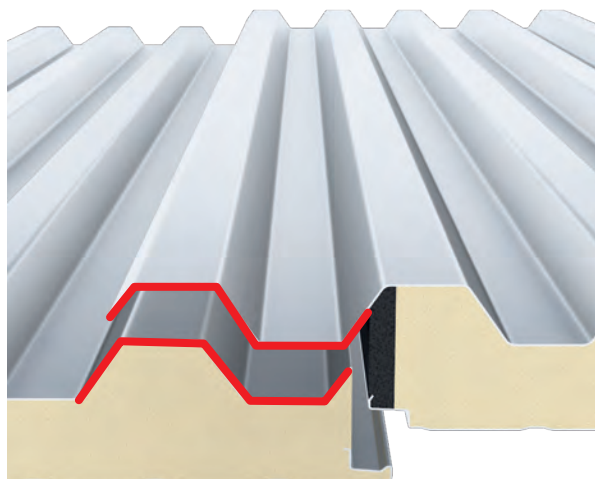




## Caratteristiche funzionali / Key features

La rivoluzione di Tek 28 Piano nasce nel migliorare qualsiasi sistema costruttivo simile fino ad oggi presente sul mercato, grazie ad un insieme in caratteristiche rivoluzionarie.

Tek 28 Piano revolutionary aspect is the aim of enhancing any similar constructive system presented on the market until today thanks to some highly innovative characteristics.

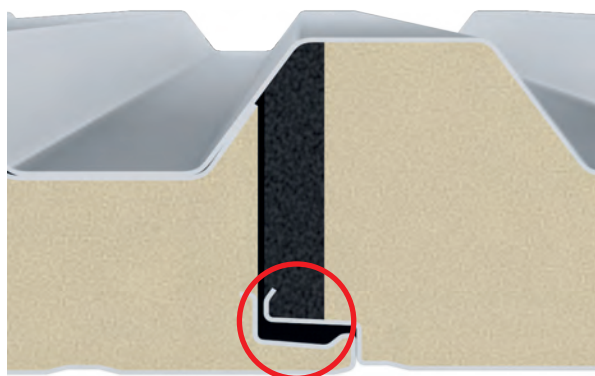


### **SORMONTO DI UNA GRECA E MEZZA**

Il sormonto di una greca e mezzo è probabilmente la caratteristica più importante, in quanto la migliore garanzia di tenuta anche in caso di basse pendenze.

### **SPECIAL LATERAL OVERLAPPING**

The overlapping of a corrugation and a half is probably the most important characteristic, giving a better guarantee for watertightness even with low slopes.

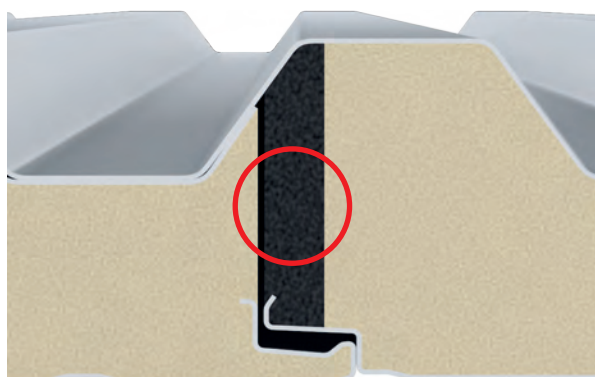


### **CANALE RACCOLTA CONDENSA**

Profilo inferiore ricavato nella sagoma del laminato che permette di ridurre il rischio di condensazione.

### **DRAINAGE CHANNEL**

Special drainage channel on the lower profile to reduce condensation risk.

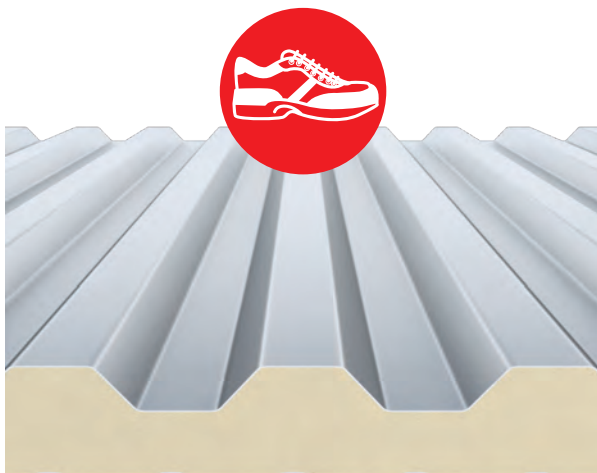


### **GUARNIZIONE LATERALE**

Un elemento imprescindibile per ottenere alte prestazioni da un pannello coibentato, migliorando l'accoppiamento laterale.

### **LATERAL SEAL**

An essential element to obtain high performances out of a sandwich panel, enhancing the lateral coupling.

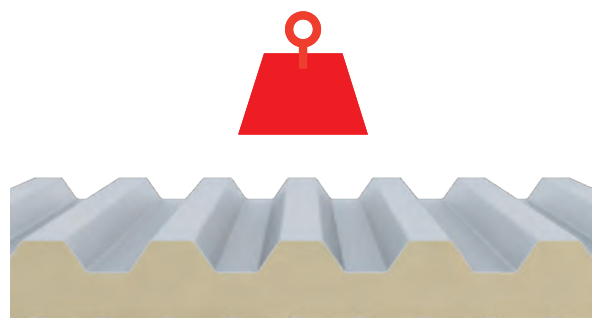


#### **ALTA PEDONABILITÀ**

La particolare corrugazione delle greche è stata studiata per ottimizzare la pedonabilità degli operatori sulla copertura.

#### **HIGH WALKABILITY**

The specific shape has been given to optimize walkability of roofers.

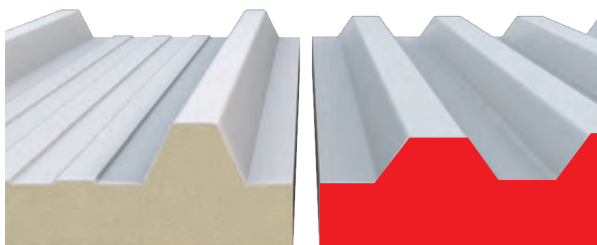


#### **PORTATA MAGGIORE**

Grazie alla sua geometria, Tek28 Piano offre una resistenza ai carichi superiore a qualsiasi altro pannello 5 greche.

#### **HIGHER PERMITTED LOAD**

Thanks to its geometry, Tek28 Piano has higher load bearing capacity compared to a standard sandwich panel.



**Alutech Dach**



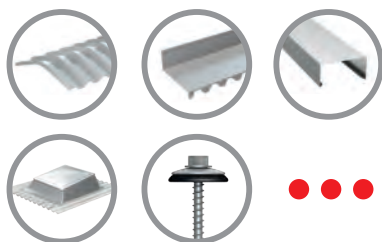
**Tek 28 Piano**

#### **SPESSORE MEDIO MAGGIORE**

Grazie alle greche ravvicinate, la superficie dell'anima in poliuretano del pannello risulta maggiore comparata con un normale pannello sandwich.

#### **HIGHER POLYURETHANE CORE**

Thanks to close corrugations, surface of the polyurethane core of the panel is higher than that of a normal sandwich panel.

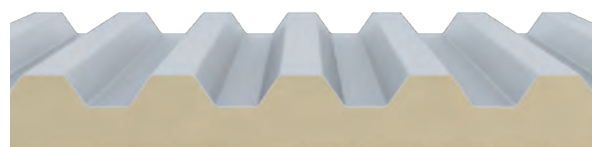


#### **AMPIA GAMMA ACCESSORI**

Come per tutti i prodotti della gamma 28, anche Tek28 Piano è un sistema ricco di accessoristica appositamente studiata.

#### **FULL RANGE OF ACCESSORIES**

As for the other products of 28 range, also Tek 28 Piano is a system equipped with a full set of dedicated accessories.

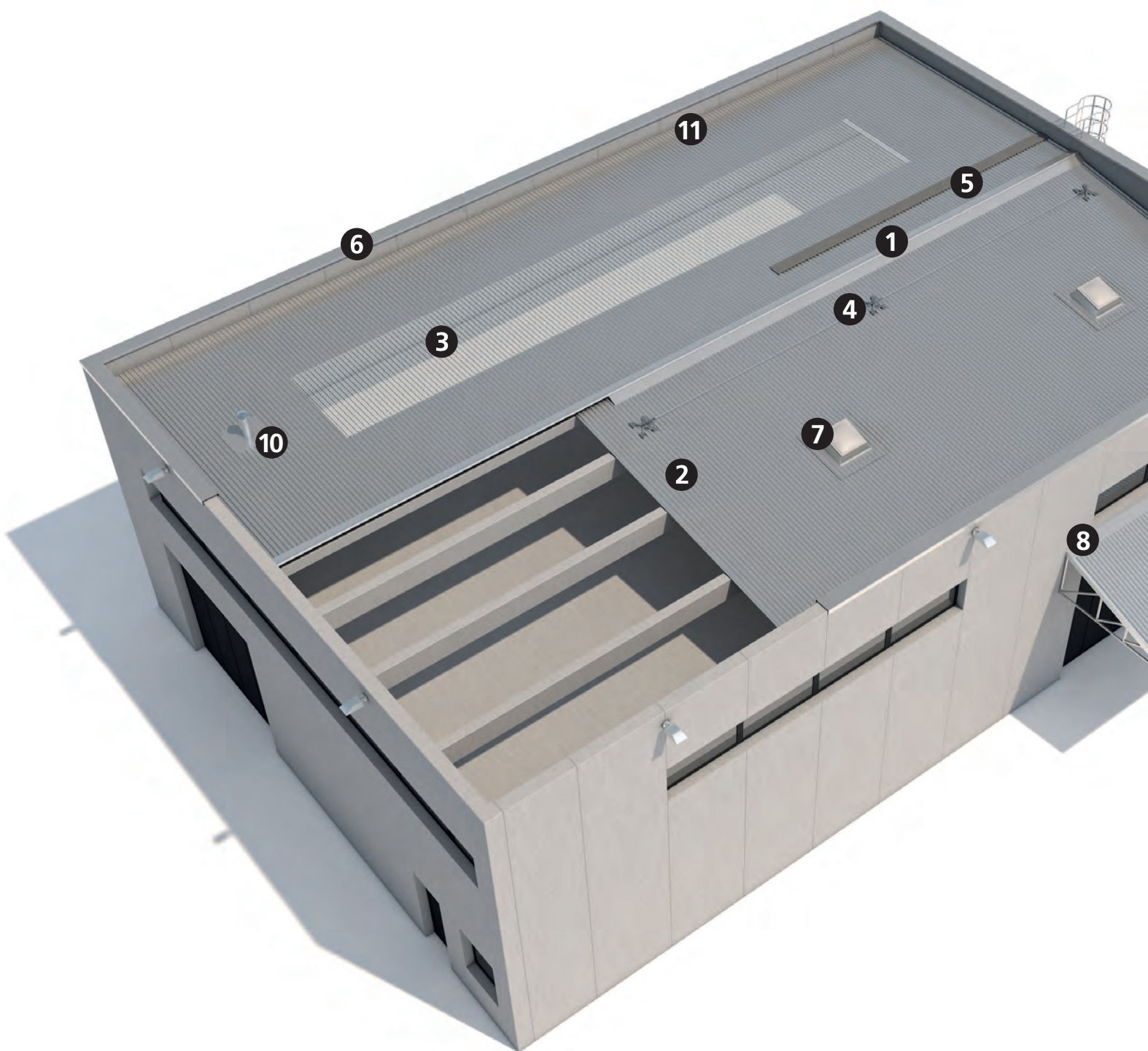


## Gli accessori del sistema

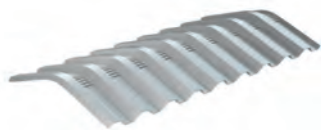
### System components

Il sistema 28 di Alubel è il sistema di copertura più completo presente sul mercato: ogni accessorio è stato studiato per offrire all'installatore degli strumenti efficaci per risolvere qualsiasi problematica in copertura.

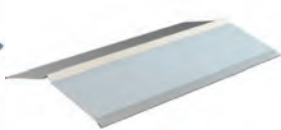
Alubel 28 system is the completest roofing system on the market: every accessory has been designed to offer to installers some effective instruments to solve the problems for roofing.



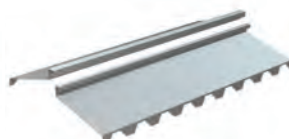




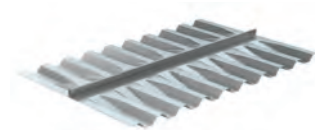
**1** **Lastra di colmo tacchettata**  
Ridge with notched curve



**Colmo piano**  
Flat ridge



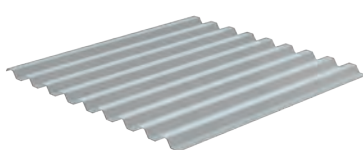
**Colmo a cerniera dentellato**  
Notched hinged ridge



**Colmo a cerniera stampato**  
Corrugation shaped hinged ridge



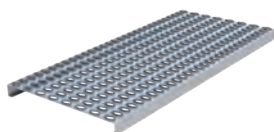
**2** **Fissaggio alublok**  
Alublok fixing system



**3** **Policarbonato compatto/alveolare**  
Polycarbonate corrugated sheets



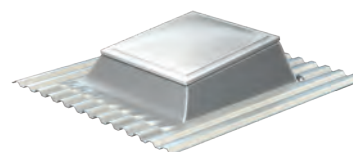
**4** **Alubel Safe: dispositivo di ancoraggio**  
Alubel Safe: safety system



**5** **Passerella sicurtetto**  
Anti slip grating



**6** **Accessori pressopiegati**  
Flashing system



**7** **Base lucernario + cupola**  
Skylight dome and base



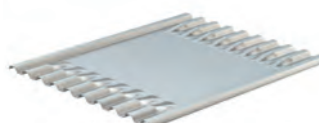
**8** **Raccordo falda parete stampato**  
Corrugation shaped pitch wall connection



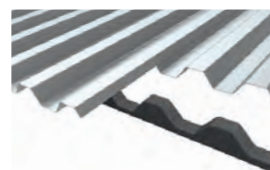
**Raccordo falda parete dentellato**  
Notched pitch wall connection



**9** **Fermaneve**  
Snow barrier



**10** **Base conversa**  
Chimney base



**11** **Guarnizione sottonda/sopraonda**  
Under/over corrugation seal

## Perché Tek 28 Piano / Why Tek 28 Piano

- Sistema certificato CNR / CNR certified system
- Sormonto di una greca e mezzo / Special lateral overlapping
- Alta pedonabilità / High walkability
- Portata maggiore / Higher permitted load
- Canale raccolta condensa / Drainage channel
- Spessore medio maggiore / Higher polyurethane core
- Ampia gamma di accessori / Full range of accessories



Prodotto distribuito da (timbro del distributore)

## Alubel: concretezza, inventiva, innovazione

Queste qualità non hanno mai abbandonato i fondatori e i loro eredi e ancora oggi costituiscono il dna aziendale di un gruppo che continua a crescere nel corso degli anni. Alubel nasce verso la fine degli anni '80: dall'intuizione di alcuni soci nasce l'idea di produrre coperture metalliche, cioè una tipologia di copertura, ad uso soprattutto industriale, che non si era mai vista in Italia. Il rischio è elevato, ma come in ogni storia imprenditoriale andata a buon fine, i protagonisti indovinano le mosse giuste e pilotano la nuova creatura verso il successo: Alubel si afferma subito come avanguardia tecnologica

nel campo delle coperture e leader incontrastato sul mercato italiano. Le vincenti strategie di mercato e la professionalità dello staff dirigenziale hanno permesso ad Alubel di divenire azienda di riferimento, offrendo prodotti specifici che trovano ampio utilizzo sia in fabbricati di nuova costruzione che in opere di risanamento. Oggi Alubel dispone di una gamma vastissima di prodotti, che spazia da molteplici tipologie di sistemi di coperture, rivestimenti, prodotti per l'insonorizzazione e la coibentazione che vengono utilizzati nell'edilizia industriale, in quella civile e anche nelle opere pubbliche.