

IPMQcf

Sistema epossidico decorativo con finitura trasparente e quarzi porcellanati

Spessore > 2,5 mm



IPM QCF è un sistema epossidico decorativo con finitura trasparente e mix di quarzi colorati porcellanati. L'applicazione con spatola in tre o più mani permette di ottenere una buona planarità, correggere importanti imperfezioni della pavimentazione e avere un aspetto superficiale con diverse tipologie di antisdrucciolo (rispettando così tutte le normative richieste nei vari settori d'impiego).

VANTAGGI

- Aspetto estetico ottimo
- Diverse tipologie di antisdrucciolo
- Resistenza all'usura e al graffio ottima
- Azione antipolvere, impermeabile e antioil
- Il sistema è additivabile con IPM SANIX
- Disponibile nella versione AST/ESD (Aree Atex, e Zone EPA)

VERSIONI SPECIALI

IPM QCF Rapid - Sistema speciale con finitura trasparente e quarzi porcellanati

- RAPIDO garantisce tempi di posa molto veloci
- ESTETICO valorizza l'aspetto del rivestimento
- RESISTENTE alla compressione ed alle abrasioni
- PERFORMANTE consente la posa con temperature fino a -5°
- INODORE alternativa al METACRILATO

DESTINAZIONE D'USO

- Pavimentazioni in calcestruzzo nuove o parzialmente usurate
- Aree a traffico medio-alto
- Settori: alimentare, meccanico, chimico-farmaceutico e manifatturiero

PREPARAZIONI CONSIGLIATE

- Levigatura pesante
- Pallinatura
- Aspirazione meccanica della superficie

APPLICAZIONE

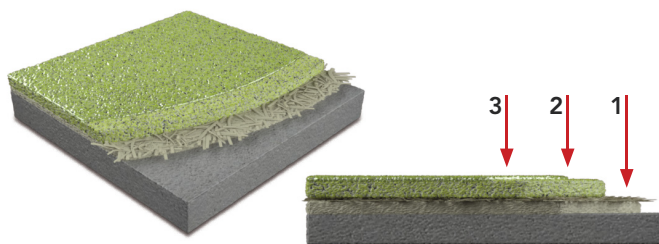
Contattare l'Ufficio Commerciale IPM Italia, in quanto prodotti e quantità variano in funzione del progetto e delle prestazioni richieste dal Cliente.

commerciale@ipmitalia.it

CARATTERISTICHE TECNICHE

Prodotto indurito a 23°C - 7 giorni

	IPM QCF	IPM QCF RAPID
Spessore medio	> 2,5 mm	> 2,5 mm
Colore	Tabella IPM Qcf	Tabella IPM Qcf
Grado di finitura antisdrucciolo	R11 - R10 - R9	R11 - R10 - R9
Aspetto	a campione	a campione
Modulo elastico (DIN 1048)	15.000 N/mm ²	15.000 N/mm ²
Adesione (DIN ISO 4624)	> 3 N/mm ²	> 3 N/mm ²
Resistenza a flessione (DIN EN 196/ASTM C1920)	27 N/mm ²	27 N/mm ²
Coeff. dilatazione termica (DIN 53752) °K ⁻¹	46 x10 ⁻⁶ / °C	46 x10 ⁻⁶ / °C
Resistenza a compressione (DIN EN 196)	85 N/mm ²	85 N/mm ²
Resistenza a trazione (DIN EN 196)	45 N/mm ²	45 N/mm ²
Resistenza alla temperatura (all'aria)	-10 + 60 °C	-10 + 60 °C
Reazione al fuoco (UNI EN 13813)	B _f -s1	B _f -s1



Stratigrafia

1. PRIMER
2. MANO INTERMEDIA
3. FINITURA IN UNA O PIÙ MANI

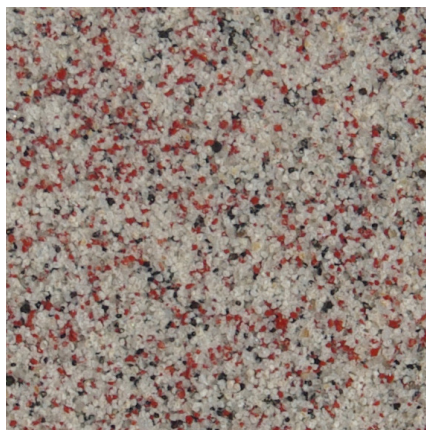
In presenza di umidità utilizzare la regolarizzazione Aquareg di spessore opportuna.

Tutte le disposizioni inerenti la sicurezza e la manipolazione dei prodotti sono riportate sulle schede di sicurezza dei singoli materiali che compongono il Sistema di Rivestimento. I dati sopra indicati sono basati sulle nostre attuali migliori esperienze pratiche e di laboratorio. Non vincolano il produttore ad alcun obbligo. I dati possono essere variati in qualsiasi momento senza obbligo di preavviso. Qualsiasi responsabilità è demandata a chi applica o usa il presente Sistema di Rivestimento.

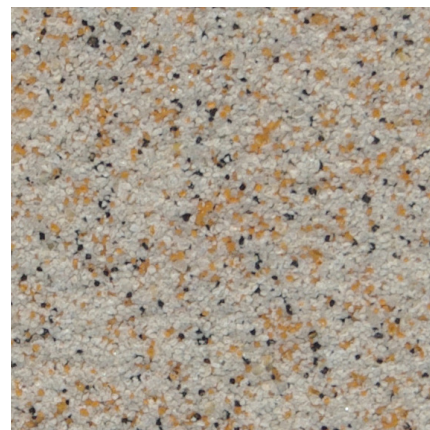
Tabella Colori



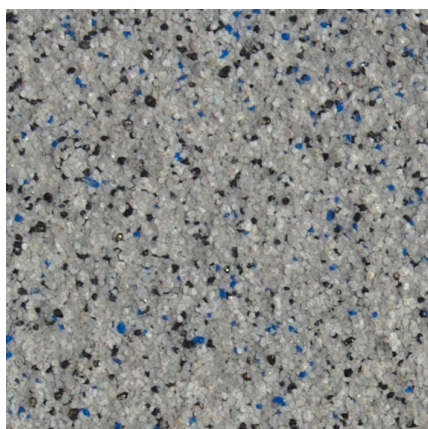
QCF 5002



QCF 5003



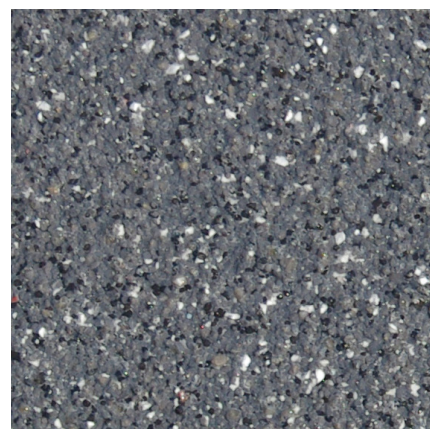
QCF 5005



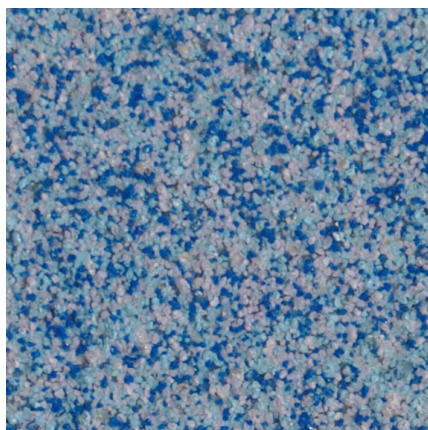
QCF 5007



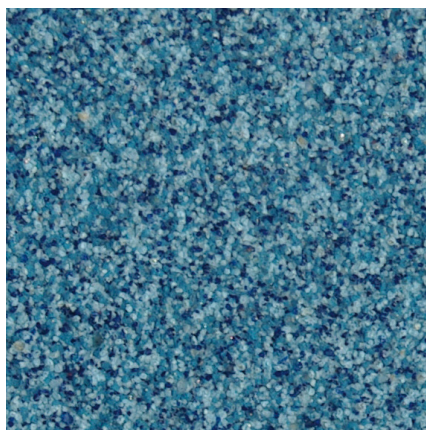
QCF 5011



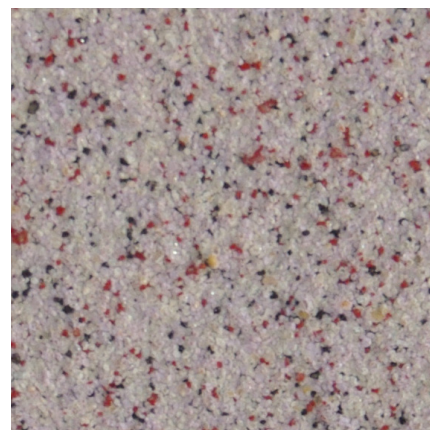
QCF 5012



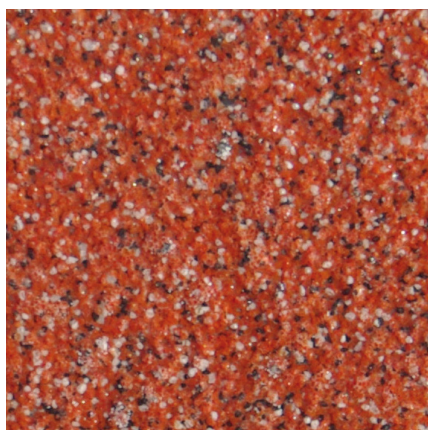
QCF 5014



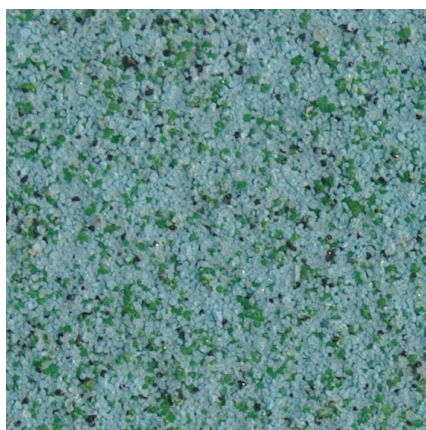
QCF 5015



QCF 5022



QCF 5024



QCF 5034



QCF 6029

Le foto dei campioni possono differire leggermente da quelli reali