

PAVIMENTAZIONI PER IL TENNIS

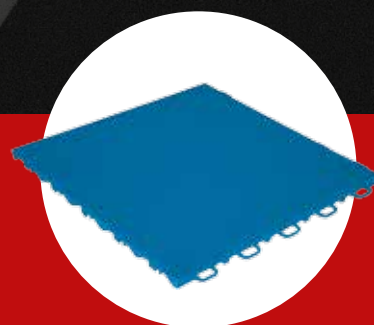


gripper

tennis

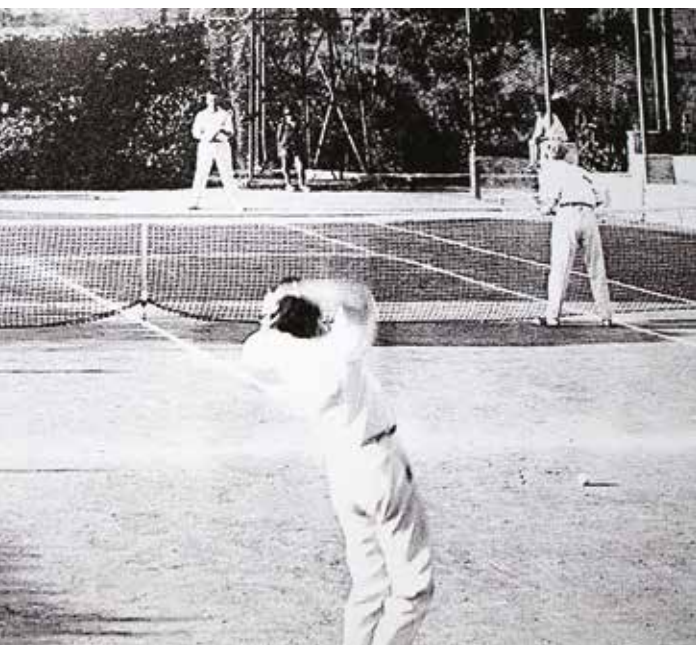


- VELOCITÀ
- VERSATILITÀ
- ZERO MANUTENZIONE



w w w . g e o p l a s t . i t

GRIPPER TENNIS L'EVOLUZIONE



**ADEGUIAMO LA VELOCITÀ ALLE ESIGENZE DEL NOSTRO TEMPO!
OGGI NEL CIRCUITO ATP IL 75% DEI PUNTI SI GIOCA SU SUPERFICI VELOCI**

I campioni di oggi e ancor più quelli di domani hanno l'inderogabile necessità di allenarsi con continuità su superfici di questo tipo: **GRIPPER TENNIS** è la risposta!

Con il suo indice di classificazione **ITF 5**, **GRIPPER TENNIS** favorisce un gioco dinamico e veloce e consente di sviluppare le caratteristiche necessarie per emergere nel tennis moderno.

L'ottima aderenza della calzatura e l'elevata capacità di ammortizzare la corsa rendono **GRIPPER TENNIS** la superficie di gioco adatta a tennisti di ogni livello





Grazie alla sua particolare conformazione, **GRIPPER TENNIS** ha una elevata tolleranza agli agenti atmosferici.



GRIPPER TENNIS non gela, asciuga rapidamente dopo la pioggia e per questo consente di giocare all'aperto per buona parte dell'anno

I vantaggi di **GRIPPER TENNIS**

VELOCITÀ

GRIPPER TENNIS è stato studiato per un gioco veloce e divertente, in grado di entusiasmare giocatori di qualsiasi livello

VERSATILITÀ

GRIPPER TENNIS si posa con grande facilità e in poco tempo. Si monta su qualsiasi superficie piana senza bisogno di onerosi lavori di preparazione e di smaltimento del materiale esistente. Questo lo rende particolarmente adatto agli eventi temporanei

ZERO MANUTENZIONE

Una volta posato **GRIPPER TENNIS** non ha bisogno di alcun intervento di manutenzione. In questo modo si evita sia il rifacimento periodico del fondo sia quella serie di continui ripristini che richiede ad esempio la terra rossa

PERSONALIZZA IL TUO CAMPO



Puoi realizzare il tuo campo con colori differenti tra area esterna ed area interna di gioco, e creare scritte che preferisci



La modularità e la possibilità di ordinare **GRIPPER TENNIS** in tutte le colorazioni della gamma RAL, ti permettono di creare effetti di sicuro impatto estetico

COLORI DISPONIBILI*

Violet
(RAL 4008)

Royal Blue
(RAL 5010)

Light Blue
(RAL 5012)

Leaf Green
(RAL 6002)

Traffic Yellow
(RAL 1023)

Orange
(RAL 2008)

Coral Red
(RAL 3016)

Traffic Red
(RAL 3020)

Metal Grey
(RAL 9022)

Black
(RAL 9011)

*Colori personalizzati su richiesta

SISTEMA IL TUO CAMPO



SU TERRA ROSSA



SU ERBA SINTETICA



SU RESINA, CEMENTO
O MATECO



TENNIS SENZA LIMITI



GRIPPER TENNIS sviluppa nei giocatori le caratteristiche tecnico tattiche indispensabili per emergere nel tennis moderno



La semplicità del montaggio rende **GRIPPER TENNIS** ideale per le manifestazioni temporanee

DATI TECNICI



GRIPPER TENNIS è costituito da elementi 12" x 12". Consente di realizzare velocemente e con precisione i campi da tennis regolamentari potendo evidenziare con diversi colori interno ed esterno dell'area di gioco. **GRIPPER TENNIS** può essere facilmente e velocemente spostato per l'organizzazione di eventi temporanei

DIMENSIONE 30,5 x 30,5 x H 1,2 cm
(10,75 pz./ m²)

PESO 3,6 kg/m²

PP (Polipropilene)
stabilizzato ai raggi UV

Modulo di elasticità a flessione:
1.100 N/mm²

MATERIALE

Carico di rottura a trazione:
35 N/mm²

Coeff. di dilatazione termica:
0,15 mm/m/°C

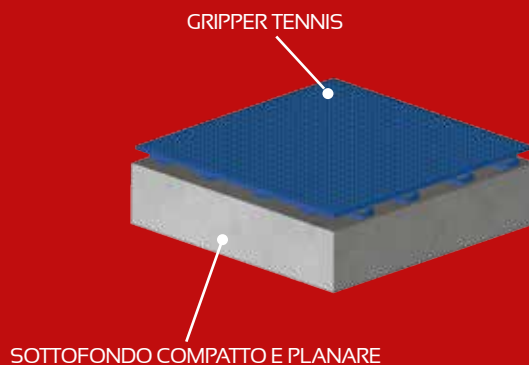
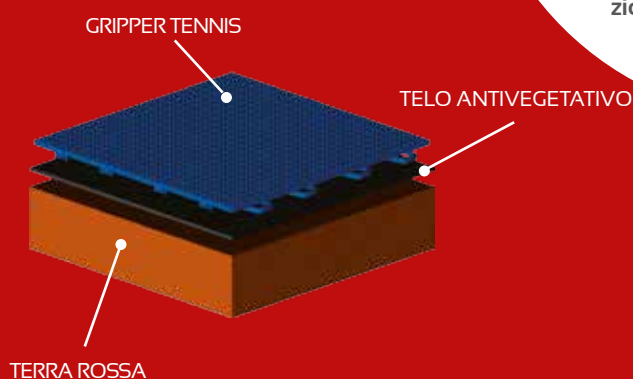
AGGANCIO rapido con snap-fit

FINITURA SUPERFICIE forata

DIMENSIONE IMBALLO 100 x 120 x H 160 cm
140 m²

RES. PUNZONAMENTO 530 kN/m²

ADERENZA Buona (valore medio USRV = 49)



POSA IN OPERA



1

PREPARAZIONE DEL FONDO

Pulizia e livellamento della superficie



2

POSA GRIPPER

Accostamento e aggancio rapido (snap-fit)



3

DELIMITAZIONE CAMPO

Stesura delle guide con nastro adesivo e realizzazione delle linee con vernice stradale. Per manifestazioni temporanee usare nastro adesivo



4

MONTAGGIO ATTREZZATURA

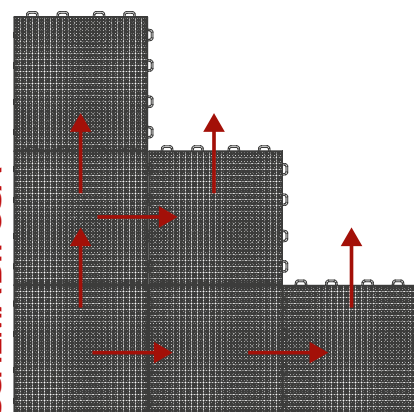
Posizionare le attrezzature lasciando qualche centimetro di vuoto nel perimetro e attorno ai sostegni per consentire la naturale dilatazione termica in caso di giornate particolarmente calde



MONTAGGIO IN SOLO 4 ORE!



SCHEMA DI POSA





GEOPLAST S.p.A.

35010 Grantorto PD - Italia - Via Martiri della Libertà, 6/8

tel +39 049 9490289 - fax +39 049 9494028

e-mail: geoplast@geoplast.it - www.geoplast.it

