



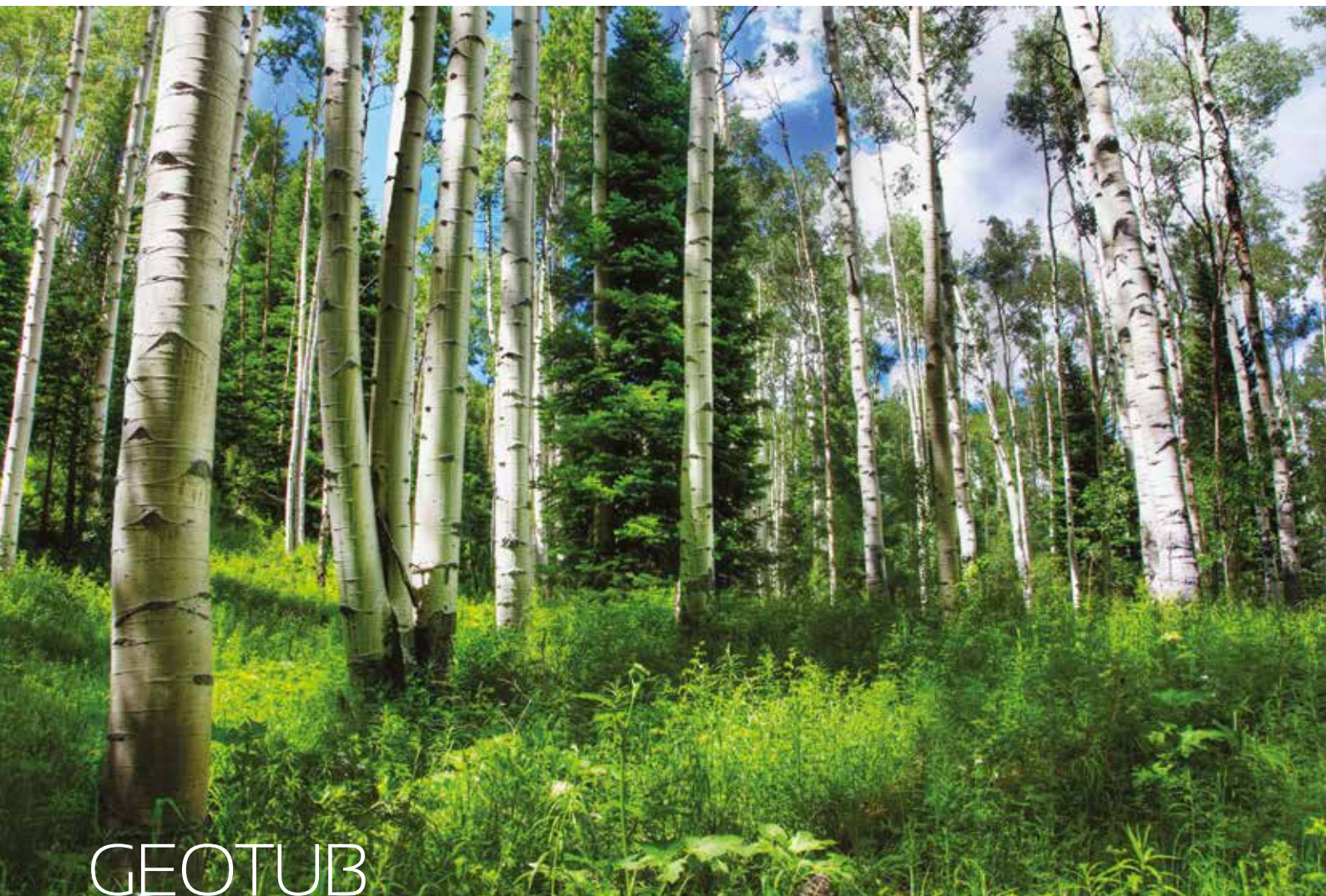
geotub

sistema riutilizzabile in abs



- RIUTILIZZABILE
- LEGGERO
- MODULARE





GEOTUB VISION

***COSTRUIRE e RISPETTARE:** questa è la vision che contraddistingue l'operato di Geoplast. Costruire edifici e rispettare l'ambiente. Fin dalla scelta delle materie prime. Le nostre casseforme in plastica incarnano perfettamente questo principio.*

IL CONSUMO MONDIALE ANNUO DI LEGNO È PARI A 1,5 MILIARDI DI METRI CUBI, DEI QUALI IL 55% VIENE UTILIZZATO IN EDILIZIA

Dopo aver esaurito le risorse di legno del Sud Est Asiatico e dell'Africa Centrale, l'attività di deforestazione si è accanita sulla Foresta Amazzonica, considerato il polmone verde del nostro pianeta.

Negli ultimi 3 decenni in questa zona sono stati disboscati 55 milioni di ettari di foresta, una superficie pari al territorio della Francia.

Di fronte a questo, abbiamo deciso di dare il nostro contributo realizzando una linea di casseforme in plastica, materiale riciclabile che rappresenta l'unica alternativa sostenibile rispetto al legno e al cartone.

Le abbiamo realizzate con una attenzione particolare alla loro leggerezza, per ridurre il consumo di energia necessaria alla loro movimentazione: anche questa è una forma di rispetto.

Geoplast S.p.A. in Green Building Council Italia, Network dell'Edilizia Sostenibile.



GEOTUB

LA 1^a CASSAFORMA IN ABS

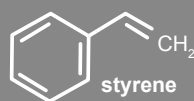
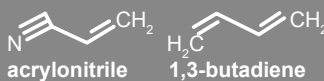
GEOTUB è la prima cassaforma in tecnopolimero per la realizzazione di colonne circolari e ovali; un sistema completo per il contenimento di getti in opera atti alla realizzazione di colonne, sia ad uso civile che industriale.

Leggera e modulare, **GEOTUB** è una nuova concezione di cassero riutilizzabile, facilmente stoccabile e lavabile con il solo utilizzo di acqua.



Perchè ABS

(Acrilnitrile Butadiene Stirene)



Elevata resistenza meccanica •

Capacità di assorbire urti •

Stabilità alle temperature •
(-30°C / + 70°C)

Qualità superficiale molto alta •

Materiale Riciclabile •

GEOTUB VANTAGGI

L'unico sistema leggero, riutilizzabile e modulare per la realizzazione di colonne tonde e ovali

leggerezza



Con un peso massimo di 10 kg **GEOTUB** può essere spostato rapidamente in cantiere senza l'utilizzo di gru o mezzi meccanici

velocità



Leggero e facile da assemblare, può essere montato da una sola persona

modularità



Tutti gli elementi hanno un'altezza standard di 60 cm, si assemblano solamente gli elementi necessari per l'opera

riutilizzo



GEOTUB è economico in quanto è riutilizzabile **oltre 100 volte** con un'adeguata pulizia ed un corretto utilizzo

disarmo



Il calcestruzzo non aderisce alla plastica consentendo così un disarmo facile e una pulizia veloce senza l'utilizzo di detergenti particolari ma solo con un po' d'acqua

stoccaggio



GEOTUB può essere smontato completamente e stoccato anche in luoghi umidi

GEOTUB IL CASSERO MODULARE

Resiste fino a 80 KN/m^2

RIUTILIZZABILE



MATERIALE GEOTUB

Acrilonitrile Butadiene Stirene

ABS

Coefficiente di dilatazione termica

0,05
mm/m/°C

DIMENSIONI

Diametro minimo

25 cm

Diametro massimo

100 cm

Altezza

60 cm (60.5 cm reali)



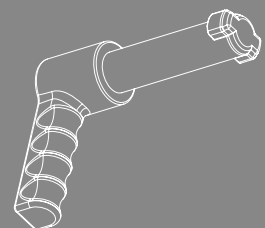
La maniglia

L'elemento universale
per tutte le Casseforme Geoplast

Leggera ed intuitiva

Fissaggio completo con semplice rotazione di 90°

Resistenza (garantita da materiali appositamente studiati)



MATERIALE MANIGLIA: POLIAMMIDE - COEFFICIENTE DI DILATAZIONE TERMICA 7-10 (1/K 10⁻⁵)

Elementi e accessori

TABELLE DIMENSIONALI



**GEOTUB
Ø25**

ø25 H60.5

ABS

2.96

81 x 121 x H220

60

6



**GEOTUB
Ø30**

ø30 H60.5

ABS

3.69

93 x 121 x H245

60

6



**GEOTUB
Ø35**

ø35 H60.5

ABS

4.28

103 x 121 x H226

50

7

dimensione reale (cm)
materiale
peso (kg)
dimensione imballo (cm)
n° pezzi per pallet
n° maniglie



**GEOTUB
Ø40**

ø40 H60.5

ABS

4.78

114 x 121 x H190

40

7



**GEOTUB
Ø45**

ø45 H60.5

ABS

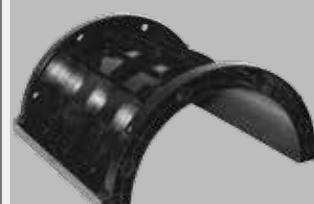
5.22

121 x 123 x H233

48

8

dimensione reale (cm)
materiale
peso (kg)
dimensione imballo (cm)
n° pezzi per pallet
n° maniglie



**GEOTUB
Ø50**

ø50 H60.5

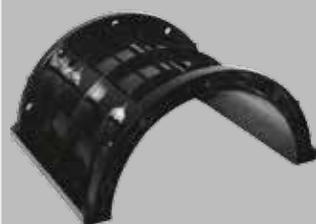
ABS

5.60

77 x 121 x H210

20

8



**GEOTUB
Ø60**

ø60 H60.5

ABS

6.48

77 x 121 x H235

20

9



**GEOTUB
Ø70**

ø70 H60.5

ABS

8.21

87 x 121 x H238

18

10



**GEOTUB
Ø80**

ø80 H60.5

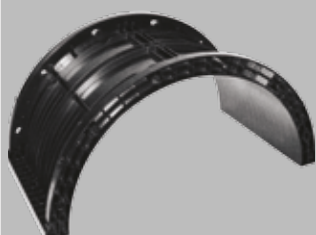
ABS

8.97

97 x 121 x H235

16

10



**GEOTUB
Ø90**

ø90 H60.5

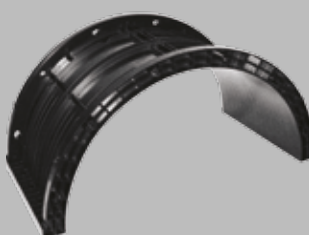
ABS

9.80

107 x 121 x H253

16

11



**GEOTUB
Ø100**

ø100 H60.5

ABS

10.70

177 x 121 x H240

14

11



MANIGLIA

NYLON

0,1

200 (bag)

5000

dimensione reale (cm)

materiale

peso (kg)

dimensione imballo (cm)

n° pezzi per pallet

n° maniglie

dimensione reale (cm)

materiale

peso (kg)

dimensione imballo (cm)

n° pezzi per pallet

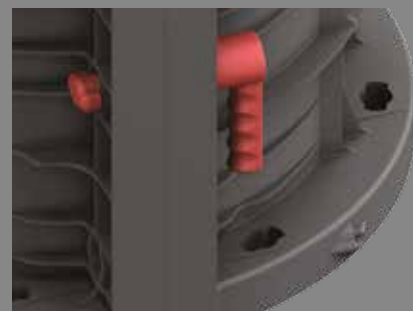
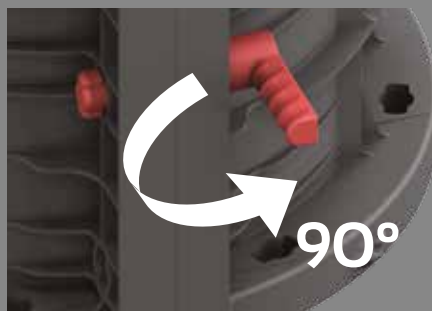
n° maniglie

GEOTUB

MODALITÀ DI INSTALLAZIONE



Montaggio **maniglia**



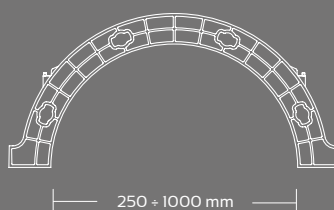
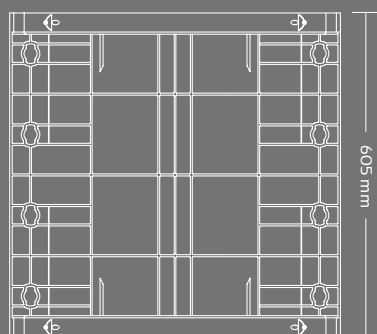
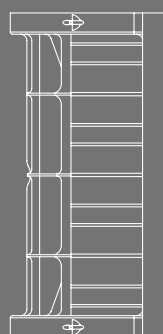
GEOTUB

ALTEZZE

DI GETTO

GEOTUB configurazione colonna di 3 m

	○ Ø Interno cassero (mm)	○ Lunghezza singolo cassero (mm)	○ N° elementi per colonna di 3 m (pz.)	○ N° maniglie per colonna di 3 m (pz.)	○ Altezza massima colonna getto unico (cm)
Ø25	250	605	10	60	600
Ø30	300	605	10	60	600
Ø35	350	605	10	70	600
Ø40	400	605	10	70	600
Ø45	450	605	10	80	480
Ø50	500	605	10	80	480
Ø60	600	605	10	90	480
Ø70	700	605	10	100	360
Ø80	800	605	10	100	360
Ø90	900	605	10	110	360
Ø100	1000	605	10	110	360



GEOTUB COLONNETTONDE

IL CASSERO RIUTILIZZABILE PER PILASTRI CIRCOLARI

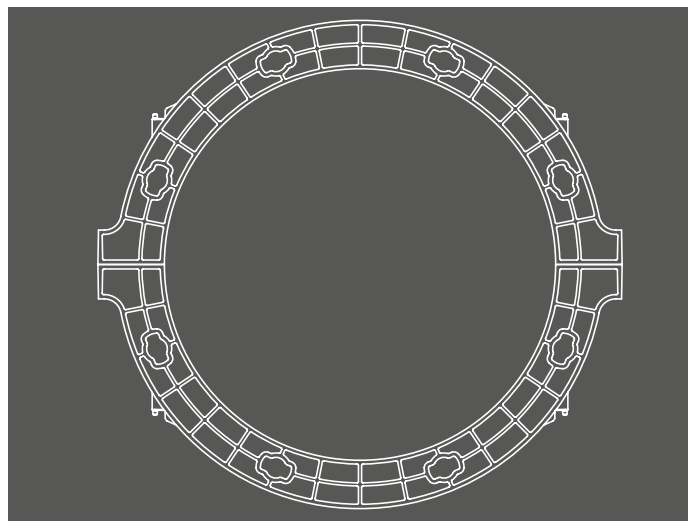


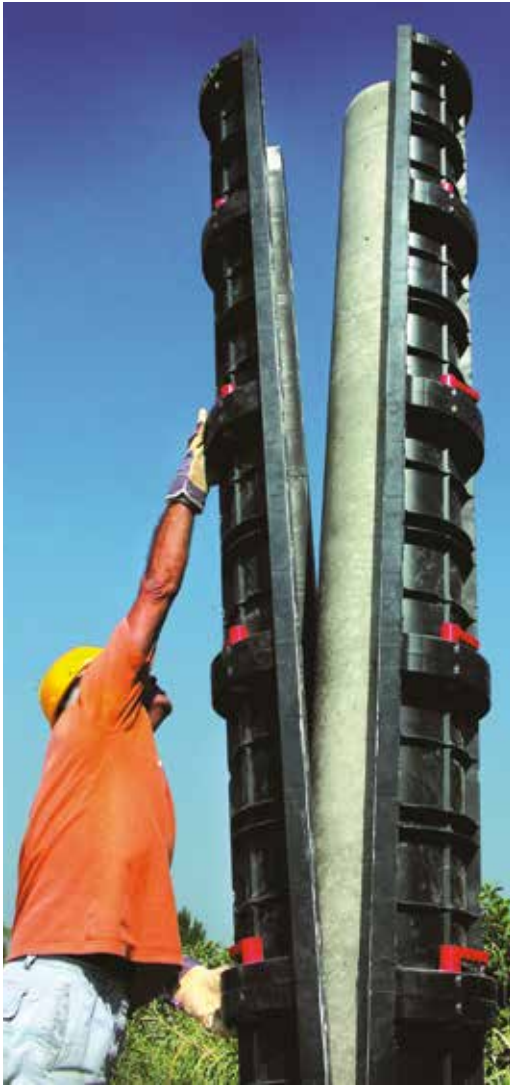
Vantaggi a tutto tondo

GEOTUB è la prima cassaforma in plastica per la realizzazione di colonne circolari utilizzabile per più getti. Permette un disarmo facile e veloce senza impiego di disarmanti. I pannelli risultano molto leggeri: possono

essere movimentati manualmente ed essere montati da una persona sola. Il prodotto è riutilizzabile eseguendo le corrette manovre di montaggio e smontaggio e pulendolo solo con acqua.

Riutilizzabile
Movimentabile a mano
Finitura liscia





APPLICAZIONI MARINE

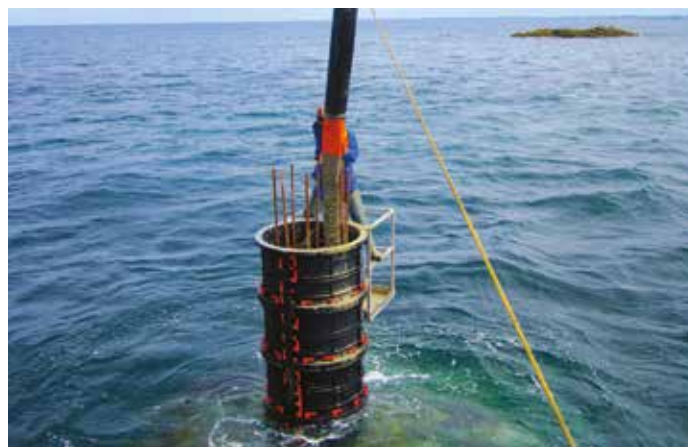


Resistente all'acqua

GEOTUB, come tutti i casseri Geoplast, è particolarmente indicato per realizzare colonne quando in cantiere si opera in presenza di acqua, condizione che rende il lavoro difficile e complicato. In questo caso l'utilizzo di **GEOTUB** diventa l'unica soluzione percorribile, dal momento che è costruito

in ABS: questo materiale infatti, rispetto al cartone e all'acciaio, non subisce alcun deterioramento per effetto degli agenti atmosferici. Inoltre, grazie alla sua leggerezza e modularità, il lavoro degli operatori diventa molto più agevole anche in condizioni difficili come quelle descritte.

Operatività di cantiere
Non teme intemperie
Riutilizzabile



ADEGUAMENTO SISMICO



Allargamento sezioni

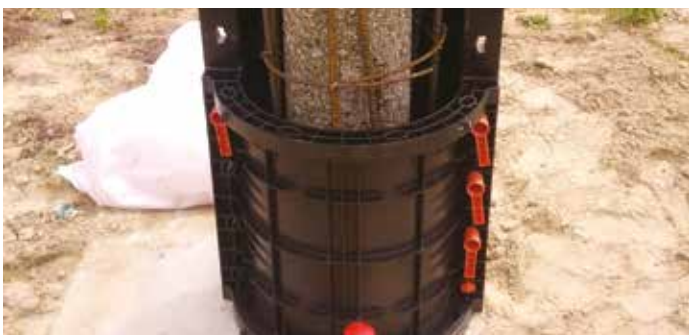
Spesso capita che per prevenire il rischio sismico si debbano adeguare le dimensioni dei pilastri, allargando la loro sezione. I casseri modulari di **GEO-TUB** sono movimentabili manualmente e consentono di operare anche nei

vani in cui le casseforme in acciaio, pesanti e costituite da un unico elemento, non possono essere utilizzate. Inoltre le maniglie permettono il montaggio laterale ed evitano quindi di infilare dall'alto la cassaforma, come accade con il cartone.

Facilità di montaggio

Leggerezza pannelli

Movimentazione semplice



RIPRISTINO PILASTRI AMMALORATI

Ricoprimento ferro esposto

Nel caso di colonne ammalorate, dove il ferro di armatura rimane esposto a causa di degradazione del calcestruzzo, occorre provvedere al ripristino di un adeguato ricoprimento. Con il sistema **GEOTUB** è possibile realiz-

zare questa lavorazione soprattutto nei casi di strutture già ultimate dove risulta impossibile inserire casseri dall'alto (cartone) o movimentare elementi grandi e pesanti (acciaio).

Velocità di montaggio
Semplificazione del cantiere
Riutilizzabile



COLONNE OVALI

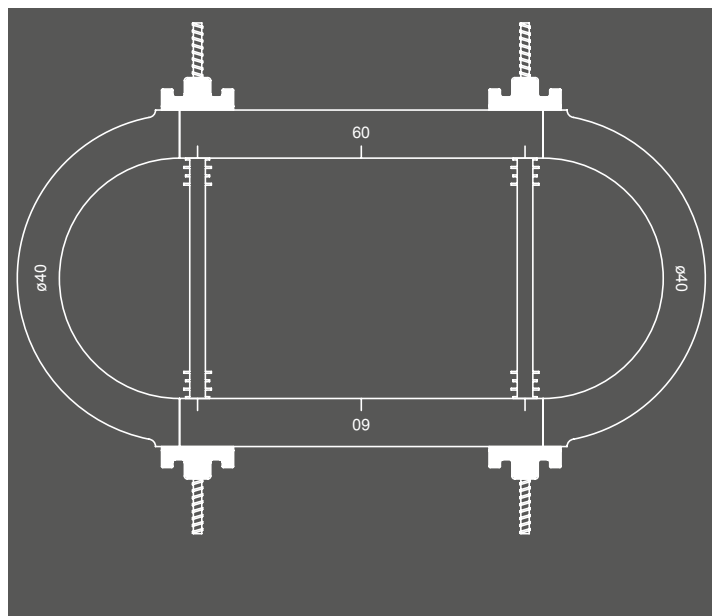


GEOTUB $\varnothing 25/30/35/40/45/50/60$ compatibili con sistema GEOPANEL

La soluzione ideale per parcheggi

La versatilità dei pannelli **GEOPLAST** garantisce perfetta compatibilità tra i vari sistemi, che possono quindi essere composti per ottenere colonne ellittiche. La creazione di elementi ovali ben si presta alla realizzazione

di pilastri per edifici come i parcheggi; lo smussamento degli angoli infatti consente di ampliare lo spazio di manovra dando un aspetto più gradevole e snello alla struttura portante.



COLONNE PREFABBRICATE



Colonne gettate in serie

Il sistema **GEOTUB** è vincente non solo per la realizzazione di colonne gettate in opera ma anche per creare colonne prefabbricate da montare in un secondo momento. I casseri in ABS sono l'ideale per la realiz-

zazione di colonne in serie poichè sono caratterizzati da elevata resistenza, garantendo una finitura estremamente liscia e si possono riutilizzare per oltre 100 getti.

Estrema resistenza
Movimentazione all'interno
dei capannoni
Non necessita disarmante



RETI ELETTRICHE NUOVI BASAMENTI

Basamenti per tralicci

GEOTUB è particolarmente indicato per la realizzazione di nuovi basamenti per tralicci. La leggerezza lo rende trasportabile anche a mano e semplice da montare. La

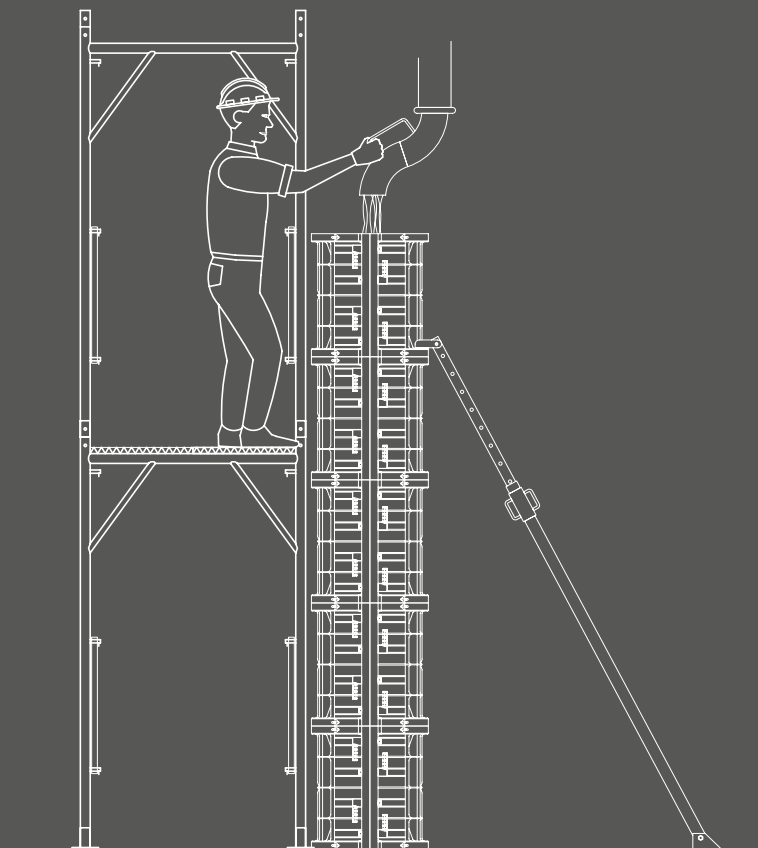
modularità e l'assemblaggio laterale tramite maniglie risulta essenziale date le caratteristiche delle operazioni, che non consentono di inserire elementi dall'alto.

Montaggio laterale
Modulare
Riutilizzabile



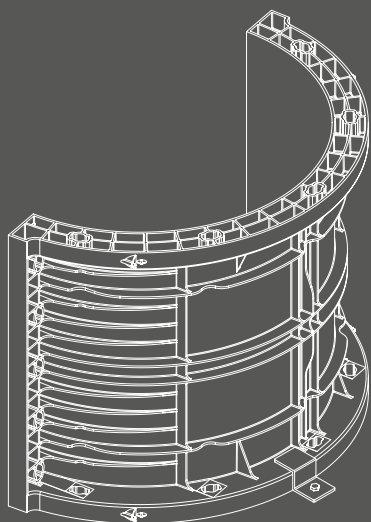
PRESCRIZIONI TECNICHE GEOTUB

A) PUNTELLAZIONE



La puntellazione avviene utilizzando lo snodo stabilizzatore disponibile in più misure per soddisfare le varie tipologie di puntello disponibili nel mercato.

B) FISSAGGIO A TERRA



Il fissaggio a terra può essere effettuato utilizzando dei listelli in legno, delle staffe o dei tiranti. Questo metodo di fissaggio permette di annullare l'eventuale sollevamento dei pannelli.

PRESCRIZIONI DI USO E MANUTENZIONE

GETTO

Sono ammessi solamente sistemi di vibrazione ad immersione. Il cassero in ABS non è ignifugo, non porre a contatto diretto con corpi incandescenti o a fiamma libera.

MOVIMENTAZIONE

Qualora sia necessario movimentare con la gru i pannelli già assemblati, utilizzare il gancio GEOTUB assicurandosi che le funi di sollevamento abbiano un tiraggio uniforme.

PULIZIA DEI PANNELLI

Al termine di ogni utilizzo, pulire i pannelli con getti di acqua (preferibilmente utilizzando una idropulitrice). Si consiglia di rimuovere eventuali incrostazioni del calcestruzzo con l'ausilio di una spatola o spazzola d'acciaio.

DISARMANTE

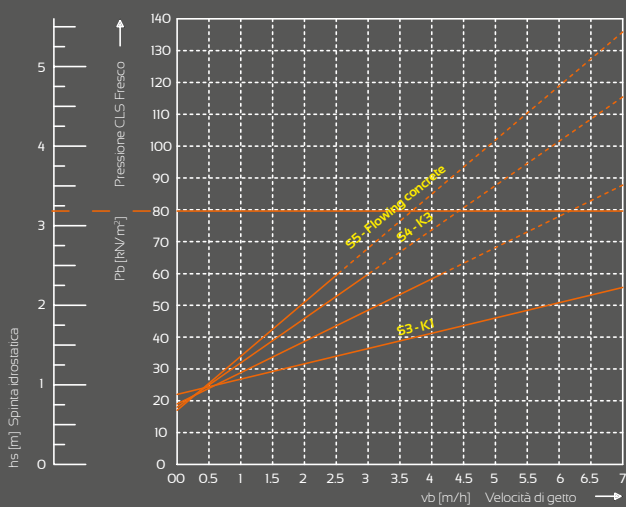
Finché la superficie di contatto dei pannelli non presenta segni di usura, non è necessario l'utilizzo di disarmanti.

STOCCAGGIO

Al fine di facilitare le operazioni di movimentazione e sollevamento dei pannelli e tutti gli accessori, stoccare gli stessi sopra bancali o comunque morali che permettano il distacco da terra.

Sebbene il prodotto non tema attacchi da agenti atmosferici è preferibile stoccare i pannelli in luoghi asciutti e riparati dalla luce diretta del sole.

DIAGRAMMA VELOCITÀ DI GETTO



CLASSE DI CONSISTENZA	UNI EN 206:2006		DIN 18218	
	CLASSIFICAZIONE	SLUMP	CLASSIFICAZIONE	SPREADING
Umidità	S1	10 ÷ 40 mm		
Plastica	S2	50 ÷ 90 mm	F1 (K1)	≤ 34 cm
Semifluida	S3	100 ÷ 150 mm	F2 (K2)	35 ÷ 41 cm
Fluida	S4	160 ÷ 210 mm	F3 (K3)	42 ÷ 48 cm
Superfluida	S5	≥ 220 mm	F4 (flowing)	49 ÷ 55 cm

CONO DI ABRAMS



PRESCRIZIONI DI SICUREZZA

Le operazioni di posizionamento, montaggio, smontaggio, messa a piombo, movimentazione e pulizia del prodotto **GEOTUB**, nonché del getto del calcestruzzo, devono essere effettuate da personale competente e debitamente istruito o comunque sotto il controllo del responsabile di cantiere oppure di un tecnico Geoplast S.p.A., i quali devono assicurarsi che:

- Tutte le operazioni sopra elencate vengano svolte a regola d'arte,
- Gli addetti alle operazioni sopra elencate siano muniti di idonea strumentazione e di dispositivi di protezione individuale per poter effettuare tutte le azioni nel pieno rispetto delle norme di sicurezza,
- Tutti i pannelli e gli accessori in dotazione vengano controllati prima del loro utilizzo, in modo tale da poter eliminare quelli che non abbiano sufficiente garanzia di affidabilità a causa di eventuali presenze di rotture e/o deformazioni,
- Il piano di appoggio dei casseri sia perfettamente piano, in modo da poter operare in massima sicurezza e garantire la perfetta puntellazione e piombatura dei pilastri,
- Tutti gli accessori di collegamento, di allineamento e di piombatura dei casseri, siano ben serrati e fissati al suolo prima di iniziare le operazioni di getto.

Geoplast S.p.A. declina ogni responsabilità derivante da un uso improprio dei casseri **GEOTUB**. Eventuali assemblaggi dei casseri e/o uso di accessori diversamente illustrati in questo manuale, devono essere prima approvati da Geoplast S.p.A.



GEOPLAST S.p.A.

35010 Grantorto PD - Italia - Via Martiri della Libertà, 6/8

tel +39 049 9490289 - fax +39 049 9494028

e-mail: geoplast@geoplast.it - www.geoplast.it

