

Ecophon Solo™ Baffle Wall

Ecophon Solo™ Baffle Wall rappresenta una soluzione acustica per le pareti. Solo™ Baffle Wall sono la soluzione ideale in edifici dove si vuole realizzare sistemi di design con la possibilità di diversi colori e angoli. Con il fissaggio Connect™ Baffle wall è possibile fissare il pannello facilmente alla parete. Il sistema consiste di pannelli Ecophon Solo™ Baffle/anchor e del fissaggio Connect™ Baffle wall fixing con un peso approssimativo di 2-3 kg/m. I baffle sono realizzati in lana di vetro ad alta densità, con superficie Akutex™ FT su entrambi i lati. I bordi sono dritti e verniciati. I pannelli Ecophon Solo™ Baffle Wall sono facilmente smontabili.



Ecophon Head Office, Hylinge, Sweden

GAMMA



Misura, mm	1200x200	1200x300
Fissaggio speciale	•	•
Spessore (SP)	40	40
Graf. Install.	M420	M420



Solo Baffle/anchor



Solo Baffle/anchor con Connect Baffle
Wall fixing



Acustica

Per i dati acustici sui pannelli Baffle a parete - vedere i dati dei Solo Baffle



Qualità dell'aria interna

Certificato / Etichetta

Finnish M1

French VOC A+



CO₂

Kg CO₂ equiv/m²

8,07

In accordo con gli EPD.



Circolarità

Completamente riciclabile



Sicurezza antincendio

Paese

Standard

Classe

Europa

EN 13501-1

A2-s1,d0

L'essenza della lana di vetro dei pannelli è testata e classificata come non combustibile secondo la EN ISO 1182.



Resistenza all'umidità

Testato per la classe A, umidità relativa 70% a 25 °C, in accordo con la EN 13964: 2014



Aspetto Visivo

White Frost, campione di colore NCS più vicino S 0500-N, 85% di riflessione della luce. Gloss <1.



Pulibilità

Pulizia giornaliera con panno e aspirapolvere. Pulizia settimanale con panno umido.



Accessibilità

I pannelli sono smontabili.



Installazione

Installato secondo i diagrammi di installazione, guide di installazione e disegni di supporto. Per informazioni riguardo la profondità totale minima del sistema consultate le quantità specifiche.



Proprietà meccaniche

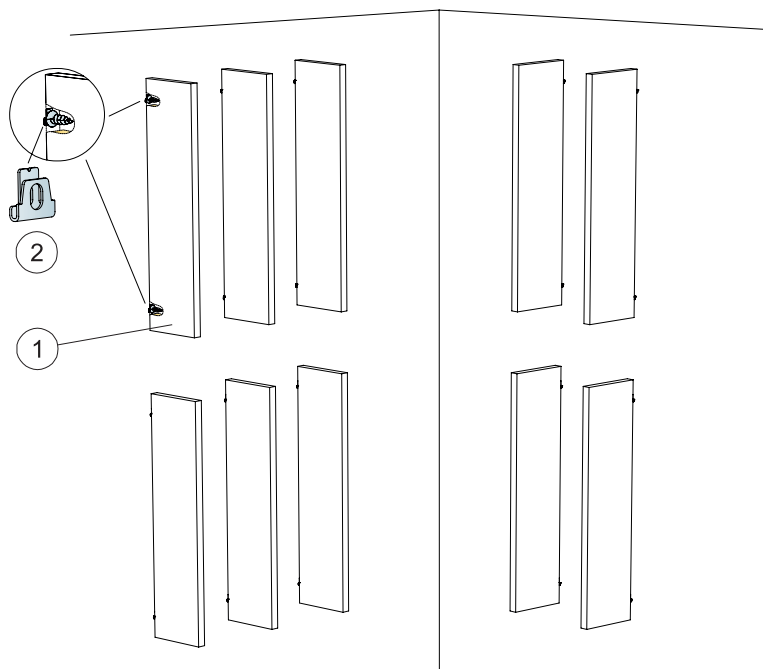
Un carico in movimento aggiuntivo deve essere fissato al soffitto.



CE

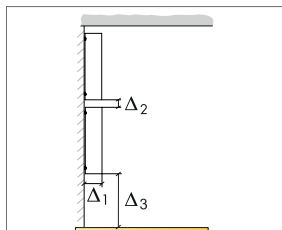
I sistemi di controsoffitti Ecophon sono marcati CE secondo la norma europea armonizzata EN13964: 2014. I prodotti da costruzione con marchio CE sono coperti da una dichiarazione di prestazione (DOP) che consente a clienti e utenti di confrontare facilmente le prestazioni dei prodotti disponibili sul mercato europeo.

DIAGRAMMA DI INSTALLAZIONE (M420) PER ECOPHON SOLO BAFFLE WALL

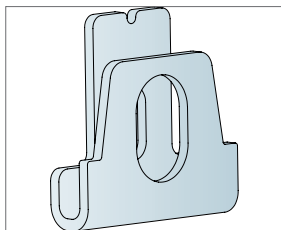


DETTAGLIO QUANTITÀ (ESCLUSO SCARTO)

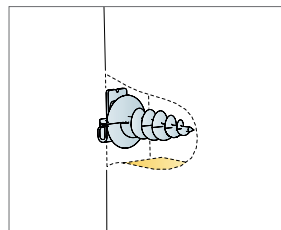
		Misura, mm	
		1200x200	1200x300
1	Solo Baffle/anchor, installato a centri da 300 mm	2,8/m ²	2,8/m ²
2	Connect Baffle wall fixing	2/pannello	2/pannello
$\Delta 1$ Min. profondità minima del sistema: $\Delta 1$ 212mm / 312mm		-	-
$\Delta 2$ Min. profondità minima del sistema: $\Delta 2$ 20mm		-	-
$\Delta 3$ Min. profondità minima del sistema: $\Delta 3$ 2500mm		-	-



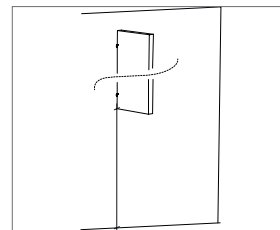
Consultare le quantità specifiche



Dettaglio di Connect Baffle wall bracket



Dettaglio del pannello



Min. altezza di montaggio 2,5 m