



# SISTEMA COLORE

Il colore giusto  
per ogni ambiente

**FASSA  
BORTOLO**  
QUALITÀ PER L'EDILIZIA



# SISTEMA COLORE

Il colore giusto  
per ogni ambiente

# INDICE DEI SISTEMI

## INTRODUZIONE

SISTEMA COLORE	p. 6
LA RICERCA PER NOI È UN BENE FONDAMENTALE	p. 7
QUALITÀ CERTIFICATA PER L'EDILIZIA	p. 8
IN-LIVING PAINTS	p. 11
365 - A YEAR OF COLORS	p. 11
SFIDE D'ARTE	p. 12
FEEL	p. 14
COLORLIFE, IL SISTEMA TINTOMETRICO	p. 15
UNA GUIDA SEMPLICE E COMPLETA PER LA SCELTA DELLA VERNICE GIUSTA	p. 18

## Feel p. 21

FEEL WOOD BASITE	p. 22
Fondo opaco per legno riempitivo e carteggiabile	p. 22
FEEL WOOD PRIME	p. 22
Impregnante per legno ad alta penetrazione	p. 22
FEEL WOOD WAXES	p. 23
Finitura protettiva ad effetto cerato con filtri UV	p. 23
FEEL WOOD WET	p. 23
Impregnante per legno idrodiluibile	p. 23
FEEL WOOD WHITE	p. 24
Impregnante di finitura bianco idrodiluibile	p. 24
FEEL WOOD LIFE	p. 24
Finitura ad effetto cerato con filtri UV idrodiluibile	p. 24
FEEL WOOD TOP GLOSS	p. 25
Vernice protettiva trasparente idrodiluibile lucida	p. 25
FEEL WOOD TOP SATIN	p. 25
Vernice protettiva trasparente idrodiluibile satinata	p. 25
FEEL METAL ADHERENCE	p. 26
Primer universale anticorrosivo per superfici difficili	p. 26
FEEL METAL OXI	p. 26
Antiruggine sintetica al fosfato di zinco	p. 26
FEEL METAL ALUR GLOSS	p. 27
Smalto alchidico uretanizzato antiruggine lucido	p. 27
FEEL METAL ALUR SATIN	p. 27
Smalto alchidico uretanizzato antiruggine satinato	p. 27
FEEL METAL MICHE F	p. 28
Smalto ferromicaceo anticorrosivo grana fine	p. 28
FEEL METAL MICHE G	p. 28
Smalto ferromicaceo anticorrosivo grana grossa	p. 28
FEEL METAL TOUCH GLOSS	p. 29
Smalto acrilico idrodiluibile lucido	p. 29

FEEL METAL TOUCH SATIN	p. 29
Smalto acrilico idrodiluibile satinato	p. 29
FEEL METAL UNIK	p. 30
Primer di adesione universale anticorrosivo idrodiluibile	p. 30
FEEL TECH MASK	p. 30
Finitura coprimacchia al solvente inodore	p. 30

## INTERNI | SFIDE D'ARTE p. 35

RICORDI Materia	p. 36
Forme plasmate	p. 36
RICORDI Marmo	p. 36
Pietra naturale	p. 36
RICORDI Stucco	p. 37
Specchi d'epoca	p. 37
RICORDI Calce a pennello	p. 37
Arte senza tempo	p. 37
DESIDERI Luce	p. 38
Bagliori di luna	p. 38
DESIDERI Perla	p. 38
Seta preziosa	p. 38
DESIDERI Cristallo	p. 39
Polvere di stelle	p. 39
DESIDERI Minerale	p. 39
Opaca semplicità	p. 39
DESIDERI Velo	p. 40
Sapori vintage	p. 40
DESIDERI Protettivo	p. 40
Finitura trasparente per prodotti decorativi	p. 40
GLITTER SFIDE D'ARTE	p. 41
Glitter color argento	p. 41
CICLI APPLICATIVI	p. 42

## INTERNI | GREEN VOCation p. 47

MIKROS 001	p. 48
Fissativo murale in microemulsione all'acqua	p. 48
SPHAERA 001	p. 48
Idropittura per interni con microsfere di ceramiche cave	p. 48
EVOC 001 MATT - SATIN	p. 49
Idrosmalto all'acqua per interni	p. 49
POTHOS 003	p. 50
Idropittura per interni anti-inquinamento	p. 50
OCEAN 001	p. 51
Idropittura lavabile a bassissimo VOC	p. 51
EOS 001	p. 51
Idropittura altamente traspirante a bassissimo VOC	p. 51
CICLI APPLICATIVI	p. 52



## **INTERNI** | **FINITURE ORGANICHE PER INTERNI** p. 57

<b>PIGMENTO 013</b>	p. 58
Fondo pigmentato per interni	
<b>F 263A</b>	p. 58
Fondo riempitivo ad effetto intonaco fine per esterni ed interni	
<b>LV 207 VELVET</b>	p. 59
Idropittura lavabile vellutata	
<b>GYPSOPAINT</b>	p. 59
Idropittura mascherante ideale per cartongesso	
<b>PB 260 ACTIVE</b>	p. 60
Idropittura con film protetto	
<b>PL 215</b>	p. 60
Idropittura lavabile	
<b>PT 213</b>	p. 61
Idropittura ad alta copertura	
<b>FASSA HOME 3.0</b>	p. 61
Idropittura idrorepellente	
<b>FASSA COVER-UP</b>	p. 62
Idropittura traspirante	
<b>FASSA EASY 2.0</b>	p. 62
Idropittura professionale	
<b>CICLI APPLICATIVI</b>	p. 63

## **SISTEMA IDROSILICONICO** p. 67

<b>FS 412</b>	p. 68
Fissativo per cicli idrosiliconici	
<b>F 482I</b>	p. 68
Fondo riempitivo ad effetto intonaco fine	
<b>PS 403</b>	p. 69
Finitura altamente traspirante	
<b>SKIN 432</b>	p. 69
Finitura silossanica protettiva	
<b>RSR 421</b>	p. 70
Rivestimento idrosiliconico compatto	
<b>CICLI APPLICATIVI</b>	p. 71

## **SISTEMA ACRIL-SILOSSANICO** p. 75

<b>FX 526</b>	p. 76
Fondo di ancoraggio pigmentato universale	
<b>PX 505</b>	p. 76
Finitura acril-silossanica riempitiva	
<b>RX 561</b>	p. 77
Rivestimento acril-silossanico protettivo	
<b>CICLI APPLICATIVI</b>	p. 78

## **SISTEMA ACRILICO** p. 81

<b>FA 249</b>	p. 82
Fissativo per sistemi acrilici	
<b>PA 202 ACTIVE</b>	p. 82
Finitura protettiva riempitiva	
<b>C 285 BETON-E</b>	p. 83
Finitura elastomerica protettiva per calcestruzzo	
<b>PG 288 PROTECT</b>	p. 83
Finitura liscia opaca	
<b>MR 287</b>	p. 84
Idropittura ad alto riempimento per esterni	
<b>RAR 256</b>	p. 84
Rivestimento acrilico rustico	
<b>RTA 549</b>	p. 85
Rivestimento acrilico protettivo	
<b>CICLI APPLICATIVI</b>	p. 86

## **SISTEMA AI SILICATI** p. 91

<b>FASSIL F 328</b>	p. 92
Fissativo ai silicati	
<b>FASSIL F 357S</b>	p. 92
Fondo riempitivo ad effetto intonaco fine per esterni ed interni	
<b>FASSIL P 313</b>	p. 93
Idropittura ai silicati liscia	
<b>FASSIL R 336</b>	p. 93
Rivestimento ai silicati rustico	
<b>CICLI APPLICATIVI</b>	p. 94

## **SISTEMA ELASTOMERICO** p. 97

<b>FOND-ELAST 223</b>	p. 98
Fondo elastomerico uniformante ad effetto intonaco fine	
<b>PE 224 ELAST</b>	p. 98
Finitura elastomerica riempitiva	
<b>RI-ELAST 225</b>	p. 99
Rivestimento elastomerico rustico	
<b>CICLI APPLICATIVI</b>	p. 100

## **PRODOTTI COMPLEMENTARI** p. 103

<b>SOL-FIX 211</b>	p. 104
Fissativo acrilico al solvente	
<b>IS 510</b>	p. 104
Idrorepellente silossanico	
<b>FAST 299</b>	p. 105
Stucco in pasta	
<b>PAC 272</b>	p. 105
Aggrappante a base di resine sintetiche	
<b>ACTIVE ONE</b>	p. 106
Soluzione detergente per la pulizia di superfici murali	

## SISTEMA COLORE

Da sempre Fassa Bortolo ha dedicato una particolare attenzione al Sistema Colore: una vasta gamma di prodotti per esterni ed interni, in continua evoluzione, di elevata qualità, pronti a soddisfare ogni richiesta. In un vasto assortimento di tinte, i prodotti del Sistema Colore utilizzano solo le tecnologie più evolute e all'avanguardia per garantire le migliori performance di traspirabilità e idrorepellenza, effetto estetico, grande protezione per una lunga durata nel tempo e flessibilità applicativa. Per qualsiasi esigenza, il Sistema Colore Fassa Bortolo è sempre la scelta giusta.

### Qui nascono i colori

Il colorificio Fassa Bortolo è completamente automatizzato, in tutti i settori, per dar modo agli operatori di dedicarsi completamente al controllo qualitativo del processo produttivo. Una garanzia importante per tutti i professionisti del colore, che sanno di poter contare su un prodotto di qualità elevata e sempre costante. Inoltre, grazie ai tintometri presenti negli stabilimenti Fassa Bortolo, la colorazione può avvenire latta per latta, per consentire al cliente di poter ridurre il quantitativo minimo ordinabile anche alla singola confezione, mantenendo l'omogeneità di tinta all'interno dello stesso lotto.



## LA RICERCA PER NOI È UN BENE FONDAMENTALE.

Facciamo ricerca, per produrre qualità. Individuiamo le soluzioni tecnologicamente più innovative, grazie all'impegno costante del nostro Centro Ricerche, per allargare gli orizzonti della nostra produzione. Investire in ricerca è imprescindibile per ogni azienda che voglia migliorare costantemente i propri risultati.

Ecco perché ci siamo dotati di un nostro **Centro Ricerche**, un laboratorio all'avanguardia con un'ampia gamma di apparecchiature e attrezzature.

Per analizzare la materia a livello microscopico e valutarne le caratteristiche chimico-fisiche, in modo da poter selezionare le formulazioni che più garantiscono la qualità dei prodotti e prevederne, attraverso specifici test, il comportamento nelle più diverse condizioni ambientali. L'attenzione che quotidianamente dedichiamo alla ricerca ha ottenuto anche un importante riconoscimento, con la Certificazione **ISO 9001:2008**.

Un'ulteriore conferma, per noi, della qualità superiore che anche in questo campo offriamo all'edilizia. O ancora, la completa automazione del colorificio, in cui tutte le energie sono dedicate ad elevare costantemente la qualità dei prodotti e a garantire tempi di consegna certi. Per garantire sempre il massimo.



**FASSA I-LAB**

INNOVATION FOR BUILDING



# QUALITÀ CERTIFICATA PER L'EDILIZIA

## La Ricerca è per noi un bene fondamentale

Un'intensa attività di ricerca nel laboratorio (certificato ISO 9001) sviluppa formule e tecnologie sempre più evolute. Grazie a questa tradizione e a questi investimenti l'azienda produce un'ampia varietà di prodotti in gesso, tra cui le innovative lastre in cartongesso GypsoTech.



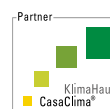
## Regolamento prodotti da costruzione cpr 305/2011 Marcatura CE e DoP

Tutti i prodotti Fassa sono conformi alle normative dell'Unione Europea e rispondono a tutti i requisiti prestazionali richiesti dal regolamento per i prodotti da costruzione (CPR 305/2011) e riportano marcatura CE e DoP. Le DoP - Dichiarazioni di prestazione - relative ai prodotti Fassa Bortolo e GypsoTech sono scaricabili dai nostri siti [www.fassabortolo.com](http://www.fassabortolo.com) e [www.gypsoTech.it](http://www.gypsoTech.it). Su tutta la documentazione tecnica appositi loghi evidenziano il possesso di tali requisiti mentre altri ne identificano la pertinenza ai criteri e alle modalità di classificazione delle Norme Europee.



## CasaClima

Essere Partner Casa Clima significa avere competenze tecniche elevate riconosciute e un costante impegno, attraverso i nostri prodotti, a costruire e risanare gli edifici energeticamente e rispettando l'ambiente.



## Benestare tecnico europeo (ETA) e sicurezza in tutti i componenti

Per garantire i migliori risultati di efficienza e durata, è determinante la qualità e la sicurezza di ogni componente del Sistema Cappotto Fassatherm. Dal materiale isolante al collante/rasante, dai tasselli all'armatura, tutti gli elementi del Sistema Cappotto Fassatherm® sono sottoposti ai test di controllo più severi. Il Sistema Cappotto Fassatherm® ha ottenuto i Benestare Tecnici Europei ETA che rappresentano la valutazione tecnica positiva di idoneità all'impiego per l'utilizzo negli interventi di isolamento termico.



## British Board of Agrément (BBA)

Il British Board of Agrément (BBA) ha assegnato una certificazione per il Sistema Cappotto Fassatherm. La certificazione BBA è stata ritenuta necessaria al fine di estendere l'offerta dei Sistemi Cappotto Fassatherm con Benestare Tecnico Europeo esistente (ETA), in modo specifico per il mercato britannico.



## Qualità certificata da anab (Associazione Nazionale Architettura Bioecologica) e icea (Istituto per la Certificazione Etica e Ambientale)

Un riconoscimento importante per i prodotti bio-ecologici che ne attesta la massima attenzione per l'ambiente e la piena rispondenza ai più rigorosi criteri della bio-architettura. La linea Bio-Architettura Fassa Bortolo è stata la prima linea certificata in Europa con KB 13, primo intonaco certificato nel 1999, ponendosi come un punto di riferimento nel settore dell'architettura sostenibile.



## GEV EMICODE

Marchio volontario relativo alle emissioni di componenti organici volatili e semivolatili (VOC e SVOC) rilasciato da GEV (Associazione per materiali da posa, colle e prodotti da costruzione a emissioni controllate) e applicato ai





prodotti del Sistema Posa Pavimenti e Rivestimenti. In seguito a severi test, i prodotti Fassa sono risultati EC1 Plus, a bassissime emissioni.

### Certificazione LEED - Leadership in Energy and Environmental Design

Certificazione che attesta gli edifici ambientalmente sostenibili, sia dal punto di vista energetico che da quello del consumo delle risorse ambientali coinvolte nel processo di realizzazione. Uno standard che ha la peculiarità di toccare tutti gli ambiti che coinvolgono la progettazione degli edifici, dalla scelta del sito in cui si progetta l'edificio, alla gestione del cantiere, all'uso parsimonioso delle acque potabili, all'efficienza dell'involucro e degli impianti, all'uso di fonti di energia rinnovabile, all'utilizzo di materiali con contenuto di riciclato, alla qualità e al comfort dell'ambiente interno.



### Qualità dell'aria in ambienti interni

Tutti i prodotti del Sistema Colore Fassa Bortolo rispettano i parametri fissati dalla Normativa dell'Unione Europea, rivolta a limitare le emissioni dei composti organici. Sono quindi conformi a quanto prescritto nel Decreto Legislativo n° 161 del 27/03/2006 (Attuazione della Direttiva 2004/42/CE) che individua il contenuto massimo di Composti Organici Volatili (COV) nelle finiture e nei rivestimenti in pasta.



### La Certificazione NF

Gran parte delle lastre GypsoTech® hanno ottenuto anche la certificazione NF, fondamentale per il mercato francese. La certificazione NF viene rilasciata dal CSTB di Parigi, secondo il regolamento di certificazione previsto dalla norma NF 081 emanata dall'AFNOR, l'ente di normazione francese. La certificazione viene rilasciata solo in seguito a visita e prelievo di campioni da parte del CSTB, il quale poi effettua prove presso i propri laboratori.



### French Label - Etiquetage sanitaire

Sistema di classificazione ed etichettatura relativo alle emissioni di Composti Organici Volatili (COV) dei prodotti da costruzione, decorazione e finiture di interni.



### La Certificazione CERTIFIÉ CSTB CERTIFIED

Attesta la classificazione delle performance delle colle e degli adesivi per piastrelle e la messa in opera e l'applicazione di un sistema di controllo della produzione che permette di assicurare la qualità costante dei prodotti.



### Norma UNI 11021:2002

Prodotti e sistemi per la verniciatura di ambienti con presenza di alimenti - Requisiti e metodi di prova.

La norma specifica i requisiti e i relativi metodi di prova di pitture e vernici per pareti e soffitti di ambienti con presenza di alimenti. Essa si applica ai prodotti e ai sistemi destinati alla verniciatura o riverniciatura di pareti e soffitti degli ambienti di industrie alimentari nei quali sono presenti degli alimenti, e per i quali la legislazione vigente specifica le esigenze igieniche.



### Norma EN 1504-2

Prodotti e sistemi per la protezione e la riparazione delle strutture di calcestruzzo  
- Definizioni, requisiti, controllo di qualità e valutazione della conformità -  
Parte 2: Sistemi di protezione della superficie di calcestruzzo.

La norma specifica i requisiti per l'identificazione, le prestazioni (compresi gli aspetti di durabilità), la sicurezza e la valutazione della conformità dei prodotti e sistemi da impiegare per la protezione della superficie di calcestruzzo, per aumentare la durabilità delle strutture di calcestruzzo e del calcestruzzo armato, nonché per il calcestruzzo nuovo e per opere di manutenzione e di riparazione.



### Norma EN 15824

Specifiche per intonaci esterni e interni a base di leganti organici.

La norma si applica a intonaci esterni e interni a base di leganti organici ottenuti in fabbrica, utilizzati come rivestimento esterno o interno di muri, colonne, partizioni e soffitti. Inoltre, la norma è applicabile anche a intonaci esterni e interni con leganti inorganici quali silicati, silani, silossani.



### ECO BAU

L'inserimento dei prodotti nel database ECO-BAU serve ai progettisti per trovare rapidamente i prodotti giusti per costruire in maniera sostenibile gli edifici in Svizzera. La valutazione si basa sulla "metodologia" ECO-BAU, che tiene conto degli aspetti come l'energia utilizzata nel corso dell'intera vita del prodotto, le emissioni da inquinanti, i componenti critici di punto di vista della salute e dello smaltimento del prodotto. La valutazione ECO-BAU porta come risultato alla classificazione del prodotto in uno delle tre categorie: "eco-1", "eco-2" e "base". La valutazione è basata principalmente sulle schede di sicurezza, schede tecniche, sulle analisi di laboratorio e sulle etichette del prodotto."





## *in-living* paints: SUGGERZIONI COLORATE PER IL BENESSERE ABITATIVO

Sviluppata con una visione innovativa e con un focus sulla componente estetica del colore, la nuova mazzetta in-living paints segue i trend del gusto, della moda e dello stile abitativo contemporaneo.

9 le sezioni, suddivise in base alla cromaticità: dai colori chiarissimi di "Pure", a quelli luminosi di "Sunny", fino a quelli più di tendenza della selezione "Tech".

Lunghezze d'onda diverse che ci aiutano a vivere meglio: il colore è emozione e in-living paints propone suggestioni ed armonie cromatiche, influenzando positivamente il benessere psicofisico. La nuova gamma di colori, realizzabile unicamente con il Sistema Tintometrico ColorLife Fassa Bortolo, crea ancora più valore al ventaglio di servizi offerti dai rivenditori, punto di riferimento per professionisti e privati.



## 365 COLORI COME I GIORNI DI UN ANNO. Colori per ogni stagione, colori... senza tempo

"365 - A YEAR OF COLORS" è il risultato di studi condotti da esperti color designers a cui Fassa Bortolo ha dato incarico di creare una collezione che, partendo da cromatismi tipicamente ispirati alla tradizione - restauro, ripristino e recupero storico - si ampliasse fino a coinvolgere tinte che trovano un loro utilizzo ideale anche nella moderna architettura.

La suddivisione in 7 sezioni, che ricoprono un ampio spazio colore, offre al progettista una vasta scelta di tonalità resistenti all'esterno che permettono la massima libertà espressiva.



# SFIDE D'ARTE

## Libera il tuo stile

### ■ Sfide d'arte - Book effetti

*Decorazione, espressione, sentimento, stile, tendenza e bellezza: sfide d'arte.*

Una collezione di prodotti decorativi che danno forma all'immaginazione. Luci ed ombre muovono la scena; la materia prende vita diventando espressione tangibile di un'idea. Colori decisi, sgargianti e accesi o toni neutri, morbidi e delicati diventano portatori di un sentimento. Gli ambienti si arricchiscono di stile: dagli effetti classici a quelli più di tendenza, ogni gusto può essere appagato, e tutte le superfici si vestono di pura bellezza.

### ■ Ricordi materia

*Forme plasmate*

La materia può essere plasmata e attraverso sperimentazioni creative trasformata: come pietra, marmo, cemento e per mezzo di segni ed incisioni, si può dare vita e matericità ad una parete dall'inconfondibile carattere.

### ■ Ricordi marmo

*Pietra naturale*

Mutevole nelle diverse ore del giorno, Ricordi marmo permette di riprodurre e interpretare gli effetti del marmo classico e realizzare meravigliosi effetti cromatici, dai riflessi cangianti, che animano la parete e le donano una preziosa morbidezza.

### ■ Ricordi stucco

*Specchi d'epoca*

La luce si proietta sulla parete levigata e crea magici riflessi che riportano ad un passato di stile, classe e raffinatezza. Vibrazioni e rifrazioni della luce impreziosiscono una superficie dinamica ed elegante.

### ■ Ricordi Calce a Pennello

*Arte senza tempo*

Pennellate che si susseguono, in esterno ed interno, fanno riscoprire il gusto del passato attraverso l'arte di oggi. La naturalità e bellezza della calce per ottenere pareti sobrie e raffinate.



### ■ Desideri luce

#### *Bagliori di luna*

Preziosi giochi di luce, scintillii d'oro e d'argento, arricchiscono superfici moderne, affascinanti e indimenticabili. Ogni spazio può essere magicamente impreziosito. Per mezzo di cromatismi d'effetto una semplice parete si tramuta nella protagonista indiscussa.

### ■ Desideri perla

#### *Seta preziosa*

Sfumature cangianti e preziose si posano sulle superfici come morbida seta dando vita a vibranti riflessi perlacei. Dal più elaborato Damascato ad un intramontabile effetto spatolato, per dare vita ad un ambiente dalla forte personalità, non convenzionale e sofisticato.

### ■ Desideri cristallo

#### *Polvere di stelle*

Brillante ed elegante, dalla lucentezza metallica, permette di creare uno sfondo originale e contemporaneo. Giochi di luce animano la parete: a seconda dell'applicazione si possono realizzare sfondi diversi per atmosfere inedite ed uniche.

### ■ Desideri minerale

#### *Opaca semplicità*

Naturali effetti sfumati, animano pareti morbide e semplici, donando un carattere essenziale ma deciso che non si lascia scalfire dal tempo. Una scenografica perfetta dove toni pastello amplificano e valorizzano la luminosità naturale di tutti gli ambienti.

### ■ Desideri velo

#### *Sapori vintage*

Sfumature che richiamano sapori antichi, ricordi del passato e cromatismi eterogenei tono su tono, tutto rivisto in chiave moderna per arricchire gli spazi sia esterni che interni.



# Feel

**Sensazioni oltre la materia**

Le superfici rivivono con **la nuova linea Feel**. Impregnanti, finiture e smalti per un risultato a regola d'arte.

## Feel wood

Impregnanti, fondi e finiture, all'acqua e al solvente, per il trattamento e la cura di manufatti in legno.



## Feel metal

Smalti e fondi all'acqua e al solvente per la protezione e il trattamento di ferro, legno e superfici in genere.



Smalto ferromicaceo, a grana fine e grossa, dall'aspetto antichizzato, ideale per la decorazione e protezione di superfici metalliche.



## Feel tech

Finitura coprimacchia al solvente inodore





## ColorLife, IL SISTEMA TINTOMETRICO.

L'esperienza maturata nel mondo del colore ha portato alla realizzazione di un nuovo, evoluto sistema tintometrico.

Oggi il Sistema Tintometrico ColorLife, racchiude in sé diversi sottosistemi che consentono di individuare l'esatta sfumatura di colore scegliendo dalle mazzette e cartelle colori Fassa, dalla mazzetta NCS (Natural Color System), dalla mazzetta RAL e dalle nuove cartelle colori della linea Feel Metal e Feel Wood.

ColorLife si rivela un sistema estremamente flessibile che permette di scegliere tra diverse configurazioni a seconda delle esigenze del cliente.

- **ColorLife water TWS:** sistema tintometrico formato da tutti coloranti all'acqua. Composto da 13 paste coloranti a base ossido utilizzate per la tinteggiatura dei prodotti per esterno ed interno. A queste si aggiungono 7 paste coloranti organiche utilizzate esclusivamente per la colorazione dei prodotti da interno. Complessivamente questa configurazione a 20 coloranti, permette la realizzazione di tutte le tinte della mazzetta 365 A year of colors, Inliving, NCS, RAL, cartelle Sfide d'arte, e la nuova linea di smalti all'acqua Feel Metal.

- **ColorLife solvent TSS:** sistema tintometrico formato da 15 paste coloranti al solvente e da 3 paste universali. Questa configurazione è dedicata alla tinteggiatura di tutti i prodotti al solvente (la nuova linea di smalti Feel Metal Alur e Feel Metal Miche) e della linea prodotti per legno Feel Wood.

Accanto a questi due sistemi ben distinti tra loro, Colorlife permette, su richiesta, di ottenere configurazioni ibride formate da coloranti acqua - universali per la tinteggiatura di prodotti per edilizia e legno.



## ■ Tintometro AUTOMATICO SEQUENZIALE HA 150/24

Codice: 300180

Ideale per: **PICCOLE** e **MEDIE PRODUZIONI**

### Caratteristiche tecniche:

Numero canestri	24 canestri
Configurazione	4 canestri da 4 l 20 canestri da 2 l
Dimensioni (larghezza/ profondità/altezza)	L 83 cm/P 94 cm/H 157 cm
Caratteristiche pompa	24 pompe a pistone 2 oz ad alta precisione
Velocità di dosaggio	0,3 l/min
Erogazione minima	0,15 ml
Sistema di pulizia	automatica, spazzola con acqua / solvente
Elevatore barattolo	manuale

### Linee tinteggiabili con sistema all'acqua:

Feel Wood  
Feel Metal  
Sfide d'Arte  
Green Vocation  
Finiture organiche per interni  
Sistema idrosiliconico  
Sistema acril-silossanico  
Sistema acrilico  
Sistema ai silicati  
Sistema elastomerico

### Linee tinteggiabili con sistema al solvente:

Feel Wood  
Feel Metal  
Feel Metal micacei



## ■ Tintometro AUTOMATICO SEQUENZIALE HA 480/24

Codice: 300126

Ideale per: **PICCOLE** e **MEDIO/GRANDI PRODUZIONI**

- **Nuova tecnologia “zero spurgo”**
- **Diminuita la velocità di selezione dei coloranti da dosare**
- **Nuova elettronica che monitora costantemente e riduce le differenze di dosaggi in condizioni di temperatura molto diverse (estate – inverno)**

### Caratteristiche tecniche:

Numero canestri	24 canestri
Configurazione	4 canestri da 5 l 20 canestri da 2,5 l
Dimensioni (larghezza/ profondità/altezza)	L 83 cm/P 94 cm/H 152 cm
Caratteristiche pompa	24 pompe a pistone 3,5 oz ad alta precisione
Velocità di dosaggio	1,0 l/min
Erogazione minima	0,15 ml
Sistema di pulizia	automatica, spazzola con acqua
Elevatore barattolo	automatico

### Linee tinteggiabili con sistema all'acqua:

Feel Wood  
Feel Metal  
Sfide d'Arte  
Green Vocation  
Finiture organiche per interni  
Sistema idrosiliconico  
Sistema acril-silossanico  
Sistema acrilico  
Sistema ai silicati  
Sistema elastomerico





### ■ Tintometro AUTOMATICO SEQUENZIALE HA 680/36

Codice: 300145

Ideale per: **GRANDI PRODUZIONI**

- **Nuova tecnologia “zero spurgo”**
- **Diminuita la velocità di selezione dei coloranti da dosare**
- **Nuova elettronica che monitora costantemente e riduce le differenze di dosaggi in condizioni di temperatura molto diverse (estate – inverno)**

Caratteristiche tecniche:

Numero canestri	36 canestri in acciaio inossidabile
Configurazione	18 canestri da 3 l 18 canestri da 6 l
Dimensioni (larghezza/ profondità/altezza)	L 115 cm/P 125 cm/H 151 cm
Caratteristiche pompa	pompe a pistone 3,5 oz ad alta precisione
Velocità di dosaggio	1,0 l/min
Erogazione minima	0,077 ml
Sistema di pulizia	automatica, spazzola con acqua
Elevatore barattolo	automatico

Linee tinteggiabili  
con sistema all'acqua:

Feel Metal  
Sfide d'Arte  
Green Vocation  
Finiture organiche per interni  
Sistema idrosiliconico  
Sistema acril-silossanico  
Sistema acrilico  
Sistema ai silicati  
Sistema elastomerico

Linee tinteggiabili  
con sistema al solvente:

Feel Metal  
Feel Metal micacei



# UNA GUIDA SEMPLICE E COMPLETA PER LA SCELTA DELLA VERNICE GIUSTA

La semplicità e la completezza sono i cardini del Sistema Colore Fassa Bortolo. Per questo abbiamo pensato a questa guida come a uno strumento in più per i professionisti del colore, che qui possono trovare tutte le informazioni utili per il più corretto utilizzo dei vari sistemi.

Per ogni Sistema suggeriamo i cicli applicativi con i prodotti che li compongono, le caratteristiche principali e le specifiche tecniche di ogni prodotto.

La descrizione di ciascun prodotto è completata dalla presenza dei simboli delle certificazioni normative e del sistema tintomerico, ai quali si affiancano comode ed intuitive icone grafiche che guidano alla corretta applicazione.







# Feel

Sensazioni oltre la materia



## FEEL

---

FEEL è la nuova linea Fassa Bortolo. 18 prodotti tra impregnanti, finiture e smalti speciali distinti in tre categorie: FEEL WOOD per superfici in legno, FEEL METAL per metalli e materie plastiche e FEEL TECH per superfici che necessitano di trattamenti speciali.

Ad accomunare tutti questi prodotti è una struttura formulata per proteggere e valorizzare le superfici: il calore del legno, la brillantezza del metallo e la luminosità delle plastiche. La linea soddisfa inoltre sia chi preferisce la facilità di applicazione degli smalti ad acqua, sia chi preferisce i tradizionali prodotti a solvente.

### FEEL WOOD

- Valorizzano l'estetica del legno attraverso colorazioni naturali
- Enfatizzano le venature
- Proteggono il legno dagli agenti atmosferici, dall'umidità e dai raggi UV
- Disponibili in più versioni per ottenere finiture dall'effetto satinato, lucido o cerato

### FEEL METAL

- Decorano e proteggono le superfici
- Usati come antiruggine e/o come anticorrosivo
- Dotati di buona resistenza alla luce ed agli agenti atmosferici
- Facilmente applicabili
- Disponibili in più versioni per ottenere finiture dall'effetto satinato o lucido

### FEEL TECH (MASK)

- Adatto a coprire macchie persistenti o macchie che riaffiorano (unto, nicotina, fuliggine)
- Finitura bianca opaca
- Elevato potere coprente

## Finiture decorative

FEEL WOOD BASITE	pag. 22	FEEL METAL OXI	pag. 26
FEEL WOOD PRIME	pag. 22	FEEL METAL ALUR GLOSS	pag. 27
FEEL WOOD WAXES	pag. 23	FEEL METAL ALUR SATIN	pag. 27
FEEL WOOD WET	pag. 23	FEEL METAL MICHE F	pag. 28
FEEL WOOD WHITE	pag. 24	FEEL METAL MICHE G	pag. 28
FEEL WOOD LIFE	pag. 24	FEEL METAL TOUCH GLOSS	pag. 29
FEEL WOOD TOP GLOSS	pag. 25	FEEL METAL TOUCH SATIN	pag. 29
FEEL WOOD TOP SATIN	pag. 25	FEEL METAL UNIK	pag. 30
FEEL METAL ADHERENCE	pag. 26	FEEL TECH MASK	pag. 30

---

## FEEL WOOD BASITE

Fondo opaco per legno riempitivo e carteggiabile



FEEL WOOD BASITE è un fondo riempitivo monocomponente a base di resine alchidiche al solvente e filler selezionati. E' utilizzato come fondo per tutti i tipi di manufatti in legno, interni ed esterni, prima della verniciatura con gli smalti sintetici al solvente FEEL METAL ALUR o all'acqua FEEL METAL TOUCH. Viene impiegato come fondo di preparazione su legno nuovo o già verniciato, non a diretto contatto con acqua e terreno.

- Colore bianco
- Buon potere coprente
- Aspetto opaco
- Buona pennellabilità e carteggiabilità

PESO SPECIFICO	1,71 kg/l ca.
DILUIZIONE IN VOLUME	0-5% con acqua
RESA PRATICA INDICATIVA	5-6 m <sup>2</sup> /l ca. (due strati)
CONFEZIONE	scatole da 2 pz da 2,5 l e scatole da 6 pz da 0,75 l
COLORE	bianco

## FEEL WOOD PRIME

Impregnante per legno ad alta penetrazione



FEEL WOOD PRIME è un impregnante per legno a base di resine alchidiche al solvente che garantisce una buona protezione dal degrado dovuto agli agenti atmosferici. E' indicato per la protezione di manufatti in legno interni ed esterni tipo infissi, perlinature, sottotetti, steccati e balconi nuovi, che non siano a diretto contatto con acqua e terreno. Viene anche utilizzato per ravvivare le superfici già trattate in precedenza con impregnante.

- Alta capacità di penetrazione
- Aspetto opaco
- Buona resistenza agli agenti atmosferici

PESO SPECIFICO	0,83 kg/l ca.
DILUIZIONE	pronto all'uso
RESA PRATICA INDICATIVA	9-12 m <sup>2</sup> /l ca. (uno strato)
CONFEZIONE	16 l, scatole da 2 pz da 2,5 l e scatole da 6 pz da 0,75 l
COLORE	trasparente + pino + tinte cartella FEEL WOOD
TINTOMETRO	cartella FEEL WOOD



## FEEL WOOD WAXES

Finitura protettiva ad effetto cerato con filtri UV



FEEL WOOD WAXES è una finitura trasparente protettiva per legno a base di resine alchidiche al solvente e speciali additivi che conferiscono ottima idrorepellenza e maggior resistenza ai raggi UV, preservando il legno dal degrado dovuto agli agenti atmosferici. E' indicato per la protezione di manufatti in legno interni ed esterni, nuovi o già verniciati, tipo infissi, perlinature, sottotetti, steccati, balconi, che non siano a diretto contatto con acqua e terreno.

- Ottima idrorepellenza
- Aspetto semiopaco ad effetto cerato
- Buona resistenza alla luce ed agli agenti atmosferici

## FEEL WOOD WET

Impregnante per legno idrodiluibile



FEEL WOOD WET è un impregnante protettivo per legno a base di resine alchidiche e speciali additivi che conferiscono maggior resistenza ai raggi UV, preservando il legno dal degrado dovuto agli agenti atmosferici. E' indicato per la protezione di manufatti in legno interni ed esterni tipo infissi, perlinature, sottotetti, steccati e balconi nuovi, che non siano a diretto contatto con acqua e terreno. Viene anche utilizzato per ravvivare le superfici già trattate in precedenza con impregnante.

- All'acqua
- Aspetto opaco
- Buona resistenza alla luce ed agli agenti atmosferici

PESO SPECIFICO	0,90 kg/l ca.
DILUIZIONE IN VOLUME	5-10% con acqua
RESA PRATICA INDICATIVA	5-6 m²/l ca. (due strati)
CONFEZIONE	scatole da 2 pz da 2,5 l e scatole da 6 pz da 0,75 l
COLORE	trasparente
TINTOMETRIA	selezione cartella FEEL WOOD

PESO SPECIFICO	1,02 kg/l ca.
DILUIZIONE	pronto all'uso
RESA PRATICA INDICATIVA	10-12 m²/l ca. (uno strato)
CONFEZIONE	scatole da 2 pz da 2,5 l e scatole da 6 pz da 0,75 l
COLORE	trasparente + pino + tinte cartella FEEL WOOD
TINTOMETRIA	cartella FEEL WOOD

## FEEL WOOD WHITE

Impregnante di finitura bianco idrodiluibile



FEEL WOOD WHITE è un impregnante-finitura ad effetto bianco opaco costituito da copolimeri acrilici in emulsione acquosa e pigmento bianco. E' ideale per il trattamento decorativo di manufatti in legno interni ed esterni, opportunamente protetti dall'azione diretta degli agenti atmosferici, e che non siano a diretto contatto con acqua e terreno.

- Aspetto opaco e coprente
- Adatto per ottenere un effetto del legno sbiancato

PESO SPECIFICO	1,26 kg/l ca.
DILUIZIONE IN VOLUME	0-5% con acqua
RESA PRATICA INDICATIVA	10-12 m <sup>2</sup> /l ca. (uno strato)
CONFEZIONE	scatole da 2 pz da 2,5 l e scatole da 6 pz da 0,75 l
COLORE	bianco

## FEEL WOOD LIFE

Finitura ad effetto cerato con filtri UV idrodiluibile



FEEL WOOD LIFE è una finitura protettiva per legno idrodiluibile a base di resine acriliche e speciali additivi che conferiscono ottima idrorepellenza e maggior resistenza ai raggi UV, preservando il legno dal degrado dovuto agli agenti atmosferici. E' indicato per la protezione di manufatti in legno interni ed esterni, nuovi o già verniciati, tipo infissi, perlinature, sottotetti, steccati, balconi, che non siano a diretto contatto con acqua e terreno.

- Ottima idrorepellenza
- Aspetto satinato ad effetto cerato
- Buona resistenza alla luce ed agli agenti atmosferici

PESO SPECIFICO	1,07 kg/l ca.
DILUIZIONE IN VOLUME	0-5% con acqua
RESA PRATICA INDICATIVA	5-6 m <sup>2</sup> /l ca. (due strati)
CONFEZIONE	scatole da 2 pz da 2,5 l e scatole da 6 pz da 0,75 l
COLORE	trasparente + pino + tinte cartella FEEL WOOD
TINTOMETRIA	selezione cartella FEEL WOOD

## FEEL WOOD TOP GLOSS

Vernice protettiva trasparente idrodiluibile lucida



FEEL WOOD TOP GLOSS è una vernice trasparente idrodiluibile, di ottimo riempimento e resistenza alle intemperie e ai raggi UV, a base di speciali resine acriliche e specifici additivi che conferiscono idrorepellenza. E' idonea per il trattamento di manufatti in legno, interni ed esterni, nuovi o già verniciati, che non si trovino a diretto contatto con acqua e terreno.

- Ottimo riempimento
- Aspetto lucido
- Buona resistenza alla luce, agli agenti atmosferici ed ai raggi UV

PESO SPECIFICO	1,03 kg/l ca.
DILUIZIONE IN VOLUME	0-5% con acqua
RESA PRATICA INDICATIVA	5-6 m <sup>2</sup> /l ca. (due strati)
CONFEZIONE	scatole da 6 pz da 0,75 l
COLORE	trasparente

## FEEL WOOD TOP SATIN

Vernice protettiva trasparente idrodiluibile satinata



FEEL WOOD TOP SATIN è una vernice trasparente idrodiluibile di ottimo riempimento e resistenza alle intemperie e ai raggi UV, a base di speciali resine acriliche e specifici additivi che conferiscono idrorepellenza. E' idonea per il trattamento di manufatti in legno, interni ed esterni, nuovi o già verniciati, che non si trovino a diretto contatto con acqua e terreno.

- Ottimo riempimento
- Aspetto satinato
- Buona resistenza alla luce, agli agenti atmosferici ed ai raggi UV

PESO SPECIFICO	1,02 kg/l ca.
DILUIZIONE IN VOLUME	0-5% con acqua
RESA PRATICA INDICATIVA	5-6 m <sup>2</sup> /l ca. (due strati)
CONFEZIONE	scatole da 6 pz da 0,75 l
COLORE	trasparente

## FEEL METAL ADHERENCE

Primer universale anticorrosivo per superfici difficili



FEEL METAL ADHERENCE è un fondo pigmentato monocomponente a base di speciali resine sintetiche, additivato con particolari inibitori della ruggine. Viene utilizzato come fondo ancorante universale per cicli di verniciatura con smalti sintetici tipo FEEL METAL ALUR o idrodiluibili tipo FEEL METAL TOUCH. Trova impiego su manufatti esterni e interni in ferro, acciaio, lamiera zincata, lega leggera e PVC, in quanto la sua elevata aderenza garantisce l'adesione dei successivi strati di finitura. Può essere utilizzato anche come fondo di preparazione su superfici in legno che non siano a diretto contatto con l'acqua o il terreno.

- Elevata aderenza
- Aspetto opaco
- Può essere utilizzato anche come fondo di preparazione su superfici in legno

PESO SPECIFICO	1,33 kg/l ca.
DILUIZIONE IN VOLUME	0-5% on acquaregia o diluente sintetico
RESA PRATICA INDICATIVA	6-7 m <sup>2</sup> /l ca. (due strati)
CONFEZIONE	scatole da 2 pz da 2,5 l e scatole da 6 pz da 0,75 l
COLORE	grigio

## FEEL METAL OXI

Antiruggine sintetica al fosfato di zinco



FEEL METAL OXI è un fondo sintetico monocomponente a base di resine alchidiche additivato con fosfato di zinco. E' un fondo antiruggine essiccante ad aria di ottima adesione su manufatti in ferro esterni e interni, indicato per manutenzioni e per carpenteria in genere, riverniciabile con smalti sintetici al solvente FEEL METAL ALUR o all'acqua FEEL METAL TOUCH.

- Antiruggine
- Aspetto opaco
- Ottima adesione al supporto

PESO SPECIFICO	1,52 kg/l ca.
DILUIZIONE IN VOLUME	per applicazione a pennello/ rullo 10% con acquaregia; per applicazioni a spruzzo 20 - 25% con diluente sintetico
RESA PRATICA INDICATIVA	6-7 m <sup>2</sup> /l ca. (due strati)
CONFEZIONE	scatole da 2 pz da 2,5 l e scatole da 6 pz da 0,75 l
COLORE	grigio

## FEEL METAL ALUR GLOSS

Smalto alchidico uretanizzato antiruggine lucido



FEEL METAL ALUR GLOSS smalto a base di resine alchidiche uretanizzate, caratterizzato da facilità di applicazione, buona distensione, ottima resistenza all'abrasione e al graffio, e buon potere anticorrosivo. Viene applicato all'esterno e all'interno, su supporti ferrosi trattati e non, e su manufatti in legno preventivamente preparati che non siano a diretto contatto con l'acqua o il terreno. Idoneo anche all'applicazione su supporti in leghe leggere e PVC opportunamente preparati.

- Facilità di applicazione
- Aspetto lucido
- Ottima resistenza all'abrasione e al graffio
- Buon potere anticorrosivo

PESO SPECIFICO	0,95-1,30 kg/l (in base alla tinta)
DILUIZIONE	0-6% con acqua o diluente sintetico
RESA PRATICA INDICATIVA	7-9 m <sup>2</sup> /l ca. (due strati)
CONFEZIONE	scatole da 2 pz da 2,5 l e scatole da 6 pz da 0,75 l
COLORE	bianco + neutro
TINTOMETRIA	cartella FEEL METAL, selezione tinte NCS, selezione tinte RAL K7

## FEEL METAL ALUR SATIN

Smalto alchidico uretanizzato antiruggine satinato



FEEL METAL ALUR SATIN smalto a base di resine alchidiche uretanizzate, caratterizzato da facilità di applicazione, buona distensione, ottima resistenza all'abrasione e al graffio, e buon potere anticorrosivo. Viene applicato all'esterno e all'interno, su supporti ferrosi trattati e non, e su manufatti in legno preventivamente preparati che non siano a diretto contatto con l'acqua o il terreno. Idoneo anche all'applicazione su leghe leggere e PVC opportunamente preparati.

- Facilità di applicazione
- Aspetto satinato
- Ottima resistenza all'abrasione e al graffio
- Buon potere anticorrosivo

PESO SPECIFICO	1-1,30 kg/l (in base alla tinta)
DILUIZIONE	0-6% con acqua o diluente sintetico
RESA PRATICA INDICATIVA	7-9 m <sup>2</sup> /l ca. (due strati)
CONFEZIONE	scatole da 2 pz da 2,5 l e scatole da 6 pz da 0,75 l
COLORE	bianco + neutro
TINTOMETRIA	cartella FEEL METAL, selezione tinte NCS, selezione tinte RAL K7

## FEEL METAL MICHE F

Smalto ferromicaceo anticorrosivo grana fine



FEEL METAL MICHE F è uno smalto a base di resine alchidiche modificate, pigmenti anticorrosivi e ossidi di ferro micaceo, che permette di ottenere un'eccezionale protezione della struttura trattata e conferisce al manufatto un aspetto opaco antico tipico del ferro battuto. E' indicato per manufatti esterni e interni, vecchi o nuovi, quali cancellate, infissi metallici, grate, ecc. Esso garantisce un'elevata resistenza sia all'abrasione che alla degradazione dovuta all'umidità, alle piogge acide, ai raggi ultravioletti e all'ambiente salino. La composizione del legante consente, inoltre, un'ottima adesione non solo su ferro ma anche su superfici zincate.

- Ottima protezione
- Aspetto opaco tipico del ferro battuto a grana fine
- Ottima adesione alle superfici

PESO SPECIFICO	1,53 kg/l ca.
DILUIZIONE IN VOLUME	per applicazione a pennello/ rullo 5-10% con acqua; per applicazioni a spruzzo 10% con diluente sintetico
RESA PRATICA INDICATIVA	5-6 m <sup>2</sup> /l ca. (due strati)
CONFEZIONE	scatole da 2 pz da 2,5 l e scatole da 6 pz da 0,75 l
COLORE	alluminio + grafite + tinte cartella FEEL METAL MICHE F-G + rame + ferro battuto argento + antracite
TINTOMETRIA	cartella FEEL METAL MICHE F-G

## FEEL METAL MICHE G

Smalto ferromicaceo anticorrosivo grana grossa



FEEL METAL MICHE G è uno smalto a base di resine alchidiche modificate, pigmenti anticorrosivi e ossidi di ferro micaceo, che permette di ottenere un'eccezionale protezione della struttura trattata e conferisce al manufatto un aspetto opaco antico tipico del ferro battuto. E' indicato per manufatti esterni e interni, vecchi o nuovi quali cancellate, infissi metallici, grate, ecc. Esso garantisce un'elevata resistenza sia all'abrasione che alla degradazione dovuta all'umidità, alle piogge acide, ai raggi ultravioletti e all'ambiente salino. La composizione del legante consente, inoltre, un'ottima adesione non solo su ferro ma anche su superfici zincate.

- Ottima protezione
- Aspetto opaco tipico del ferro battuto a grana grossa
- Ottima adesione alle superfici

PESO SPECIFICO	1,52 kg/l ca.
DILUIZIONE IN VOLUME	per applicazione a pennello/ rullo 5-10% con acqua; per applicazioni a spruzzo 10% con diluente sintetico
RESA PRATICA INDICATIVA	5-6 m <sup>2</sup> /l ca. (due strati)
CONFEZIONE	scatole da 2 pz da 2,5 l e scatole da 6 pz da 0,75 l
COLORE	alluminio + grafite + tinte cartella FEEL METAL MICHE F-G + rame + ferro battuto argento + antracite
TINTOMETRIA	cartella FEEL METAL MICHE F-G



## FEEL METAL TOUCH GLOSS

Smalto acrilico idrodiluibile lucido



FEEL METAL TOUCH GLOSS è uno smalto all'acqua a base di resine acriliche e pigmenti finissimi selezionati. E' dotato di facile applicabilità, rapida essiccazione e forma un film di buona elasticità non ingiallente, presenta buona resistenza al "blocking", alla luce e agli agenti atmosferici. È uno smalto idoneo come finitura di alta qualità sia all'interno che all'esterno in funzione della tinta scelta, su un gran numero di superfici opportunamente preparate come: ferro, lamiera zincata, leghe leggere, plastica e legno che non sia a diretto contatto con l'acqua o il terreno. Inoltre, grazie alla particolare formulazione all'acqua trova applicazione su superfici murali, anche interne.

- Facile applicabilità e rapida essiccazione
- Aspetto lucido
- Alta qualità di finitura

## FEEL METAL TOUCH SATIN

Smalto acrilico idrodiluibile satinato



FEEL METAL TOUCH SATIN è uno smalto all'acqua a base di resine acriliche e pigmenti finissimi selezionati. E' dotato di facile applicabilità, rapida essiccazione e forma un film di buona elasticità non ingiallente, presenta buona resistenza al "blocking", alla luce e agli agenti atmosferici. È uno smalto idoneo come finitura di alta qualità sia all'interno che all'esterno in funzione della tinta scelta, su un gran numero di superfici opportunamente preparate come: ferro, lamiera zincata, leghe leggere, plastica e legno che non sia a diretto contatto con l'acqua o il terreno. Inoltre, grazie alla particolare formulazione all'acqua trova applicazione su superfici murali, anche interne.

- Facile applicabilità e rapida essiccazione
- Aspetto satinato
- Alta qualità di finitura

PESO SPECIFICO	1,24 kg/l ca. (prodotto bianco)
DILUIZIONE IN VOLUME	per applicazione a pennello/ rullo 0-5% con acqua; per applicazioni a spruzzo 10-15% con acqua
RESA PRATICA INDICATIVA	6-7 m²/l ca. (due strati)
CONFEZIONE	scatole da 2 pz da 2,5 l e scatole da 6 pz da 0,75 l
COLORE	bianco + medium + neutro
TINTOMETRIA	cartella FEEL METAL, mazzetta 365 A YEAR OF COLORS, mazzetta RAL K7

PESO SPECIFICO	1,27 kg/l ca. (prodotto bianco)
DILUIZIONE IN VOLUME	per applicazione a pennello/ rullo 0-5% con acqua; per applicazioni a spruzzo 10-15% con acqua
RESA PRATICA INDICATIVA	6 -7 m²/l ca. (due strati)
CONFEZIONE	scatole da 2 pz da 2,5 l e scatole da 6 pz da 0,75 l
COLORE	bianco + medium + neutro
TINTOMETRIA	cartella FEEL METAL, mazzetta 365 A YEAR OF COLORS, mazzetta RAL K7

## FEEL METAL UNIK

Primer di adesione universale anticorrosivo idrodiluibile



FEEL METAL UNIK è un fondo pigmentato monocomponente a base di speciali copolimeri acrilici modificati, in dispersione acquosa, additivato con particolari pigmenti che inibiscono la formazione della ruggine. E' un fondo ideale per cicli di verniciatura con lo smalto all'acqua FEEL METAL TOUCH dove sia richiesta una bassa emissione di solventi. Trova impiego su manufatti interni ed esterni in ferro, lamiera zincata, lega leggera e PVC, in quanto la sua elevata aderenza garantisce l'adesione dei successivi strati di finitura. Può essere utilizzato anche come fondo di preparazione su superfici in legno che non siano a diretto contatto con acqua e terreno. Non idoneo per applicazioni su ghisa.

- All'acqua
- Aspetto opaco

PESO SPECIFICO	1,22 kg/l ca.
DILUIZIONE IN VOLUME	per applicazione a pennello/ rullo 5% con acqua; per applicazioni a spruzzo 10-15% con acqua
RESA PRATICA INDICATIVA	5-6 m²/l ca. (due strati)
CONFEZIONE	scatole da 2 pz da 2,5 l e scatole da 6 pz da 0,75 l
COLORE	bianco + grigio

## FEEL TECH MASK

Finitura coprimacchia al solvente inodore



FEEL TECH MASK è una finitura opaca per interni a base di speciali copolimeri acrilici al solvente a bassa odorosità, che ne conferiscono un elevato potere isolante. E' indicato per la copertura ed isolamento di macchie di nicotina, fuliggine, grasso, aloni di umidità asciutta. Può essere applicata su intonaci civili a base calce-cemento, supporti in gesso e cartongesso opportunamente trattati, sopra supporti precedentemente verniciati purché coerenti e ben adesi.

- Bassa odorosità
- Adatto a coprire macchie persistenti o macchie che riaffiorano (unto, nicotina, fuliggine)
- Finitura bianca opaca
- Elevato potere coprente

PESO SPECIFICO	1,42 kg/l ca.
DILUIZIONE IN VOLUME	0-5% con diluente sintetico inodore
RESA PRATICA INDICATIVA	3-4 m²/l ca. (due strati)
CONFEZIONE	10 l e scatole da 2 pz da 2,5 l
COLORE	bianco



# INTERNI



### SFIDE D'ARTE

Libera il tuo stile



#### **Finiture decorative**

RICORDI MATERIA	pag. 36
RICORDI MARMO	pag. 36
RICORDI STUCCO	pag. 37
RICORDI CALCE A PENNELLO	pag. 37
DESIDERI LUCE	pag. 38
DESIDERI PERLA	pag. 38
DESIDERI CRISTALLO	pag. 39
DESIDERI MINERALE	pag. 39
DESIDERI VELO	pag. 40
DESIDERI PROTETTIVO	pag. 40
GLITTER SFIDE D'ARTE	pag. 41
<b>Cicli applicativi</b>	pag. 42

#### **Fondo**

MIKROS 001	pag. 48
------------	---------

#### **Finiture per interni**

SPHAERA 001	pag. 48
EVOC 001 MATT-SATIN	pag. 49
POTHOS 003	pag. 50
OCEAN 001	pag. 51
EOS 001	pag. 51
<b>Cicli applicativi</b>	pag. 52

### FINITURE ORGANICHE PER INTERNI

#### **Fondi**

PIGMENTO 013	pag. 58
F 263A	pag. 58

#### **Finiture organiche per interni**

LV 207 VELVET	pag. 59
GYP SOPAINT	pag. 59
PB 260 ACTIVE	pag. 60
PL 215	pag. 60
PT 213	pag. 61
FASSA HOME 3.0	pag. 61
FASSA COVER-UP	pag. 62
FASSA EASY 2.0	pag. 62
<b>Cicli applicativi</b>	pag. 63



# SFIDE D'ARTE

Libera il tuo stile





SFIDE D'ARTE è il nuovo ambizioso progetto che prevede una linea di decorativi per interni finalizzati ad arricchire, impreziosire e migliorare la qualità degli spazi in cui viviamo. SFIDE D'ARTE permette di personalizzare gli ambienti con colorazioni che spaziano dalle tinte neutre a quelle accese, dalle sfumature minimali a quelle più eccentriche.

La parete prende vita con i più svariati effetti materici: travertino, marmorino, effetto cemento, effetto graffio... la creatività non ha confini né barriere.

- Finiture decorative per edifici  
sia in stile classico che moderno
- Vasta scelta di tinte
- Ampia gamma di effetti realizzabili

### **Finiture decorative**

RICORDI MATERIA	pag. 36
RICORDI MARMO	pag. 36
RICORDI STUCCO	pag. 37
RICORDI CALCE A PENNELLO	pag. 37
DESIDERI LUCE	pag. 38
DESIDERI PERLA	pag. 38
DESIDERI CRISTALLO	pag. 39
DESIDERI MINERALE	pag. 39
DESIDERI VELO	pag. 40
DESIDERI PROTETTIVO	pag. 40
GLITTER SFIDE D'ARTE	pag. 41

---

### **Cicli Applicativi**

pag. 42

## RICORDI MATERIA

Forme plasmate



RICORDI MATERIA è un decorativo minerale per interni a base di pregiatissimo e stagionato grassello di calce, polvere di marmo selezionata e di varia granulometria e pigmenti. RICORDI MATERIA, caratterizzato da una altissima traspirabilità, è principalmente indicato per la decorazione all'interno di edifici anche di pregio storico-artistico. Permette di realizzare molteplici effetti a seconda della lavorazione impartita dal decoratore: effetto materia, effetto compatto, effetto cemento, effetto graffio, effetto travertino.

- Grassello di calce pregiato e stagionato
- Altissima traspirabilità
- Molteplici effetti decorativi

PESO SPECIFICO	1,68 kg/l ca.
GRANULOMETRIA	< 0,7 mm
DILUIZIONE	pronto all'uso
CONSUMO	2,5-3,0 kg/m <sup>2</sup> ca. (due strati)
CONFEZIONE	20 - 5 - 2,5 kg
COLORE	bianco + cartella RICORDI MATERIA
TINTOMETRIA	cartella RICORDI MATERIA, selezione cartella RICORDI MARMO, selezione cartella RICORDI STUCCO

## RICORDI MARMO

Pietra naturale



RICORDI MARMO è una finitura decorativa naturale per interni di origine minerale dall'aspetto satinato, a base di pregiatissimo e stagionato grassello di calce, finissima polvere di marmo e pigmenti. RICORDI MARMO, caratterizzato da una elevatissima traspirabilità, è particolarmente indicato per la decorazione all'interno di edifici di pregio storico-artistico. Dotato di ottimo potere riempitivo, permette di ottenere superfici lisce e satinare con toni marmorei ed interessanti effetti sfumati e compatti, dalle molteplici tonalità cromatiche: dai toni del grigio a quelli neutri declinandoli nelle loro diverse sfumature.

- Con finissima polvere di marmo
- Aspetto satinato
- Effetti sfumati e compatti

PESO SPECIFICO	1,64 kg/l ca.
GRANULOMETRIA	< 0,4 mm
DILUIZIONE	pronto all'uso
CONSUMO	2,0-2,5 kg/m <sup>2</sup> ca. finito
CONFEZIONE	20 - 5 - 2,5 kg
COLORE	bianco + cartella RICORDI MARMO
TINTOMETRIA	cartella RICORDI MARMO, selezione cartella RICORDI STUCCO, selezione cartella RICORDI MATERIA

## RICORDI STUCCO

Specchi d'epoca



RICORDI STUCCO è una finitura decorativa naturale per interni di origine minerale dall'aspetto lucido, a base di pregiatissimo e stagionato grassello di calce, finissimi inerti calcarei selezionati e pigmenti. RICORDI STUCCO, è principalmente indicato per la decorazione all'interno di edifici anche di pregio storico-artistico per esaltarne l'estetica pur consentendo nel contempo un'elevatissima traspirabilità. Permette di ottenere superfici lisce e lucide dagli effetti sfumati e raffinati, dalle molteplici tonalità cromatiche.

- Superfici lisce e lucide
- Elevatissima traspirabilità
- Effetti sfumati e raffinati

PESO SPECIFICO	1,47 kg/l ca.
GRANULOMETRIA	prodotto fine
DILUIZIONE	pronto all'uso
CONSUMO	1,0-1,2 kg/m <sup>2</sup> ca. finito
CONFEZIONE	20 - 5 - 2,5 kg
COLORE	bianco + cartella RICORDI STUCCO
TINTOMETRIA	cartella RICORDI STUCCO, selezione cartella RICORDI MARMO, selezione cartella RICORDI MATERIA

## RICORDI CALCE A PENNELLO

Arte senza tempo

ANCHE PER  
ESTERNI



RICORDI CALCE A PENNELLO è una pittura decorativa minerale dall'effetto liscio opaco a base di selezionato e pregiato grassello di pura calce naturale. Viene utilizzata come finitura decorativa minerale all'interno e all'esterno, ideale negli interventi di restauro su edifici di pregio storico-artistico, in grado di realizzare decorazioni con effetti sfumati e antichizzati. Le materie prime di origine minerale conferiscono alla finitura un'elevata traspirabilità, e grazie all'azione di regolazione igrometrica della calce naturale, RICORDI CALCE A PENNELLO favorisce un miglior benessere e comfort abitativo negli ambienti interni.

- Finitura minerale
- Aspetto antichizzato e sfumato
- Elevata traspirabilità
- Per interni ed esterni
- Facile utilizzo

PESO SPECIFICO	1,30 kg/l ca.
DILUIZIONE IN PESO CON ACQUA	primo strato fino al 30% secondo fino al 20%
RESA	4-5 m <sup>2</sup> /l ca. a lavoro finito (due strati)
CONFEZIONE	14 - 4 - e scatole di 6 pz da 1 l
COLORE	bianco + selezione dalla mazzetta 365 A YEAR OF COLORS
TINTOMETRIA	selezione dalla mazzetta 365 A YEAR OF COLORS

## DESIDERI LUCE

Bagliori di luna



DESIDERI LUCE è una pittura decorativa madreperlacea costituita da preziosi pigmenti perlescenti indicata per la decorazione degli interni sia in stile classico che moderno. Permette di ottenere finiture dorate e argentate dall'aspetto metallico che generano piacevoli giochi chiaroscurali, variabili in funzione della lavorazione impartita e della luce incidente-riflessa.

- Aspetto metallico
- Finiture dorate e argentate
- Facile utilizzo

## DESIDERI PERLA

Seta preziosa



DESIDERI PERLA è una finitura decorativa cangiante di aspetto policromo, liscio e setoso utilizzata per le decorazioni interne. A seconda della lavorazione si possono ottenere effetti in stile classico ed antichizzato o moderno e metallizzato. Vengono utilizzati quando si vuole conferire alle murature un aspetto liscio vellutato e iridescente. L'effetto cromatico delle superfici sembra cambiare al variare dell'angolo della luce incidente - riflessa; inoltre la percezione dell'effetto varia in funzione della posizione dell'osservatore.

- Finiture cangianti
- Aspetto liscio, vellutato e iridescente
- Facile utilizzo

PESO SPECIFICO	1,20 kg/l ca.
RESISTENZA ALLA SPAZZOLATURA AD UMIDO	Classe 2
DILUIZIONE IN PESO CON ACQUA	pronto all'uso, diluibile al massimo con il 5% di acqua
RESA	7-10 m <sup>2</sup> /l ca. a lavoro finito (due strati)
CONFEZIONE	2,5 l (base argento) e 1 l (base argento e base oro)
COLORE	base gold/base silver + cartella DESIDERI LUCE + selezione cartelle DESIDERI PERLA e DESIDERI CRISTALLO
TINTOMETRIA	cartella DESIDERI LUCE, selezione cartella DESIDERI PERLA, selezione cartella DESIDERI CRISTALLO

PESO SPECIFICO	1,20 kg/l ca.
RESISTENZA ALLA SPAZZOLATURA AD UMIDO	Classe 2
DILUIZIONE IN PESO CON ACQUA	pronto all'uso, diluibile al massimo con il 5% di acqua
RESA	4-6 m <sup>2</sup> /l ca. a lavoro finito (due strati)
CONFEZIONE	2,5 - 1 l (base argento)
COLORE	base silver + cartella DESIDERI PERLA + selezione cartelle DESIDERI LUCE e DESIDERI CRISTALLO
TINTOMETRIA	cartella DESIDERI PERLA, selezione cartella DESIDERI LUCE, selezione cartella DESIDERI CRISTALLO



## DESIDERI CRISTALLO

Polvere di stelle



DESIDERI CRISTALLO è una finitura ad effetto sabbato metallescente particolarmente indicato per la decorazione di interni sia in stile classico che moderno. Permette di ottenere finiture dall'aspetto ruvido e metallico, particolarmente brillanti che generano piacevoli giochi chiaroscurali, variabili in funzione della lavorazione impartita e della luce incidente-riflessa.

- Finiture sabbiate
- Aspetto metallico e brillante
- Facile utilizzo

## DESIDERI MINERALE

Opaca semplicità



DESIDERI MINERALE è una pittura decorativa opaca ruvida al tatto e lievemente perlescente particolarmente indicata per la decorazione di interni, sia in stile classico che moderno. Permette di realizzare finiture decorative di facile e rapida applicazione, dall'aspetto opaco e piacevolmente sfumate.

- Aspetto opaco
- Finiture ruvide al tatto
- Facile e rapido utilizzo

PESO SPECIFICO	1,34 kg/l ca.
RESISTENZA ALLA SPAZZOLATURA AD UMIDO	Classe 2
DILUIZIONE IN PESO CON ACQUA	pronto all'uso, diluibile al massimo con il 5% di acqua.
RESA	7-10 m <sup>2</sup> /l ca. a uno strato
CONFEZIONE	2,5 - 1 l (base argento)
COLORE	base silver + cartella DESIDERI CRISTALLO + selezione cartelle DESIDERI PERLA e DESIDERI LUCE
TINTOMETRIA	cartella DESIDERI CRISTALLO, selezione cartella DESIDERI PERLA, selezione cartella DESIDERI LUCE

PESO SPECIFICO	1,30 kg/l ca.
RESISTENZA ALLA SPAZZOLATURA AD UMIDO	Classe 2
DILUIZIONE IN PESO CON ACQUA	pronto all'uso, diluibile al massimo con il 5% di acqua.
RESA	7-10 m <sup>2</sup> /l ca. a uno strato
CONFEZIONE	5 - 1 l (base bianca/pastel)
COLORE	base pastel/bianco + cartella DESIDERI MINERALE
TINTOMETRIA	cartella DESIDERI MINERALE

## DESIDERI VELO

Sapori vintage



DESIDERI VELO è una finitura decorativa acril-silossanica all'acqua ad effetto antichizzante. Viene utilizzata per la decorazione di pareti esterne ed interne di edifici in stile classico o moderno quando si vuole conferire alle murature un aspetto antichizzato per mezzo di velature, nuvolature e sfumature.

- Aspetto antichizzante e sfumato
- Per interni ed esterni
- Facile utilizzo

PESO SPECIFICO	1,00 kg/l ca.
DILUIZIONE IN PESO CON ACQUA	diluzione dal 60% al 80%
RESA	20-25 m <sup>2</sup> /l ca. a uno strato
CONFEZIONE	5 - 1 l (base neutra)
COLORE	base neutro + cartella DESIDERI VELO
TINTOMETRIA	cartella DESIDERI VELO

## DESIDERI PROTETTIVO

Protettivo trasparente per prodotti decorativi



DESIDERI PROTETTIVO è un protettivo trasparente dall'aspetto satinato caratterizzato da un'elevata lavabilità. Viene utilizzato per conferire maggiore protezione e resistenza alle superfici impreziosite con RICORDI MATERIA e con i decorativi della linea DESIDERI, senza alterare particolarmente l'effetto estetico originale. DESIDERI PROTETTIVO, una volta raggiunta l'essiccazione, acquisisce buona durezza e sviluppa una buona resistenza ai normali detergenti domestici, a protezione del prezioso effetto decorativo sottostante.

- Aspetto satinato
- Elevata lavorabilità
- Durezza e resistenza ai detersivi domestici
- Non altera l'effetto decorativo sottostante
- Per interni

PESO SPECIFICO	1,03 kg/l ca.
DILUIZIONE IN PESO CON ACQUA	pronto all'uso.
RESA	12-14 m <sup>2</sup> /l ca. a uno strato
CONFEZIONE	scatole di 6 pz da 1 l
COLORE	trasparente

## GLITTER SFIDE D'ARTE

Glitter color argento



Additivo in pasta a base di glitter lamellari color argento, particolarmente indicato in combinazione con i prodotti decorativi DESIDERI MINERALE, DESIDERI CRISTALLO e DESIDERI LUCE applicati a pennello.

- Esalta la finitura decorativa
- Illumina gli ambienti interni
- Durata nel tempo

PESO SPECIFICO	0,91 kg/l per il colore argento
CONSUMO	100 ml per ogni litro di prodotto decorativo
CONFEZIONE	confezioni da 100 ml in scatole da 10 pezzi
COLORE	argento

## CICLI DECORATIVI PER INTERNI CON “RICORDI”

Per realizzare cicli di finitura decorativi per interni alla calce caratterizzati da un'elevata traspirabilità e da un alto valore estetico, si possono applicare: **RICORDI MATERIA** per un effetto materico e per realizzare delle superfici dagli effetti tridimensionali; **RICORDI MARMO** per una finitura liscia e satinata che ricorda il marmorino classico; **RICORDI STUCCO** per una finitura lucida e dagli effetti sfumati. Si procede con l'applicazione del fondo fissativo **MIKROS 001**, seguita dalla stesura del fondo di ancoraggio **FX 526**. Applicare in più strati il prodotto decorativo scelto.

### FONDO FISSATIVO



#### MIKROS

001

Fissativo  
murale in  
microemulsione  
all'acqua

### FONDO PIGMENTATO



#### FX 526

Fondo di  
ancoraggio  
pigmentato  
universale

### FINITURA DECORATIVA



#### RICORDI MATERIA

Forme plasmate



#### RICORDI MARMO

Pietra naturale



#### RICORDI STUCCO

Riflessi d'epoca

I cicli applicativi proposti hanno carattere indicativo.  
Per eventuali chiarimenti si prega di fare riferimento al nostro servizio di Assistenza Tecnica.

Per l'uso corretto dei prodotti consultare le relative schede tecniche.

## CICLI DECORATIVI PER INTERNI CON "DESIDERI"

Per finiture decorative moderne e originali si possono applicare i prodotti della linea **DESIDERI**. **DESIDERI PERLA** per decorazioni cangianti dall'aspetto liscio e setoso. **DESIDERI CRISTALLO** per decorazioni metallescenti dall'aspetto ruvido. **DESIDERI LUCE** per finiture dorate e argentate. **DESIDERI MINERALE** per decorazioni opache e ruvide al tatto. Si procede con l'applicazione del fondo fissativo **MIKROS 001**, seguita dalla stesura dello specifico fondo, **FX 526** o **PIGMENTO 013**, a seconda della tipologia di decorativo scelta.



I cicli applicativi proposti hanno carattere indicativo.  
 Per eventuali chiarimenti si prega di fare riferimento al nostro servizio di Assistenza Tecnica.

Per l'uso corretto dei prodotti consultare le relative schede tecniche.



## CICLO DECORATIVO PER INTERNI CON “RICORDI” E “DESIDERI”

Preparare la superficie da decorare con il fondo **FX 526**, preceduto dal fissativo **MIKROS 001** qualora sia necessario uniformare l'assorbimento del supporto o per superfici in cartongesso. Applicare poi il prodotto decorativo **RICORDI MATERIA**, steso in una o più mani e lavorarlo in modo da ottenere l'effetto desiderato (effetto materia, compatto, graffio, travertino, ecc.). Procedere in seguito con la decorazione ad una o più mani di **DESIDERI LUCE** o **DESIDERI PERLA** in modo da creare un effetto metallico e lucente, valorizzando il disegno sottostante.

### FONDO FISSATIVO



**MIKROS  
001**

Fissativo  
murale in  
microemulsione  
all'acqua

### FONDO PIGMENTATO



**FX 526**

Fondo di  
ancoraggio  
pigmentato  
universale

### FINITURA DECORATIVA



**RICORDI  
MATERIA**

Forme plasmate

### FINITURA DECORATIVA



**DESIDERI  
LUCE**

Bagliori di luna

**DESIDERI  
PERLA**

Seta preziosa

Per vedere tutti i possibili effetti  
scarica il book Sfide d'Arte  
scannerizzando il **QR Code** o  
nel nostro sito

**www.fassabortolo.com**  
nella sezione **Download**



I cicli applicativi proposti hanno carattere indicativo.

Per eventuali chiarimenti si prega di fare riferimento al nostro servizio di Assistenza Tecnica.

Per l'uso corretto dei prodotti consultare le relative schede tecniche.





# GREEN VOCation<sup>®</sup>

il Benessere che ti circonda

Le finiture GREEN VOCation sono studiate secondo la più moderna concezione nel rispetto del privato utilizzatore, degli applicatori e dell'ambiente. Formulate con basso tenore di sostanze organiche volatili, risultano inodori sia in fase applicativa che successivamente.

A differenza delle tradizionali idropitture non è necessario aerare a lungo i locali prima di soggiornarvi. Garantiscono inoltre elevate prestazioni con risultati finali di alta qualità. Rappresentano infatti una eccezionale sintesi delle migliori caratteristiche tecnico applicative: copertura, resa, punto di bianco, facilità di applicazione, assenza di odore.

- Prodotti per gli interni
- Esenti da solventi
- Bassissimo contenuto di VOC
- Facilità di applicazione
- Inodore durante e dopo l'applicazione

## GREEN VOCATION: PRODOTTI SOLVENT FREE

Nella formulazione dei prodotti GREEN VOCation non vengono aggiunti solventi organici e plastificanti. I prodotti GREEN VOCation sono a bassissimo contenuto di COV, composti organici volatili conosciuti anche come VOC (dall'inglese Volatile Organic Compounds), contenuti nei prodotti vernicianti.

Data la loro natura chimica, essi sono responsabili di alcuni fenomeni di inquinamento atmosferico e possono avere effetti nocivi sulla salute. Per queste ragioni sia l'Unione Europea sia gli Stati Membri hanno deciso di fissare dei limiti massimi del contenuto di COV al fine di diminuirne la quantità emessa nell'aria.

I prodotti della linea GREEN VOCation contengono quantità di COV molto inferiori al limite previsto dalla normativa.



### Fondo

MIKROS 001	pag. 48
------------	---------

---

### Finiture per interni

SPHAERA 001	pag. 48
EVOC 001 MATT/SATIN	pag. 49
POTHOS 003	pag. 50
OCEAN 001	pag. 51
EOS 001	pag. 51

---

Cicli applicativi	pag. 52
-------------------	---------



## MIKROS 001

Fissativo murale  
in microemulsione all'acqua



MIKROS 001 è un fissativo idrodiluibile a bassissime emissioni di VOC, "solvent free", trasparente e inodore, a base di particolari copolimeri acrilici in microemulsione acquosa. Viene usato come fissativo di superfici murali interne ed esterne; permette un'elevata penetrazione ed impregnazione del supporto, migliorando la facilità di applicazione e l'uniformità dell'assorbimento degli strati successivi dei prodotti di finitura.

- "Solvent free"
- Microemulsione
- Uniforma l'assorbimento
- Altamente penetrante

PESO SPECIFICO	1,00 kg/l ca.
DILUIZIONE IN PESO CON ACQUA	dal 50% al 100% su supporti assorbenti quali gesso e cartongesso; dal 100% al 200% su intonaci a base calce, calce/cemento; dal 200% al 300% su calcestruzzo
RESA	8-14 m <sup>2</sup> /l ca. a seconda dell'assorbimento del supporto
CONFEZIONE	4 - 12 l
COLORE	trasparente

## SPHAERA 001

Idropittura per interni con  
microsfere di ceramica cave



SPHAERA 001 è una idropittura per interni, protettiva e decorativa, a bassissimo contenuto di composti organici volatili, "solvent free". E' composta da speciali microsfere di ceramica cave che aumentano sensibilmente l'effetto fonoassorbente e riducono la condensa superficiale, migliorando il comfort abitativo; l'azione sinergica con particolari additivi, aiuta a rallentare la proliferazione di muffe sulle pareti migliorando la qualità interna, in particolare di ambienti umidi o sottoposti a condensa superficiale quali cucine, bagni, lavanderie, cantine, ecc.

- "Solvent free"
- Microsfere di ceramica cave
- Prodotto protetto dallo sviluppo di un ampio spettro di specie di muffe
- Miglior comfort abitativo

PESO SPECIFICO	1,15 kg/l ca.
GRANULOMETRIA	media
BRILLANTEZZA	molto opaco
RAPPORTO DI CONTRASTO	Classe 1 (ad una resa di 3,0 m <sup>2</sup> /l)
RESISTENZA ALLA SPAZZOLATURA AD UMIDO	Classe 2
DILUIZIONE IN PESO CON ACQUA	mano di fondo o intermedia, massimo al 10%; mano di finitura, massimo 5%.
RESA SU SUPPORTI LISCI	5,7-7,1 m <sup>2</sup> /l ca. (due strati)
RESA SU SUPPORTI A CIVILE	2,8-3,5 m <sup>2</sup> /l ca. (due strati)
CONFEZIONE	4 - 12 l
COLORE	bianco
TINTOMETRIA	selezione tinte mazzetta IN-LIVING PAINTS



# EVOC 001 MATT/SATIN

Idrosmalto murale inodore  
all'acqua per interni



- “Solvent free”
- Inodore
- Elevata pulibilità e resistenza all'abrasione
- Idoneo per ambienti con presenza di alimenti secondo norma UNI 11021:2002
- Eccellente resa

## EVOC 001

EVOC 001 è un idrosmalto all'acqua per superfici interne formulato con materie prime a basso impatto ambientale. Inodore, e a bassissime emissioni di VOC, è idoneo per tinteggiare ambienti con presenza di alimenti secondo norma UNI 11021: 2002. Particolarmente usato in ambienti sottoposti ad igiene alimentare come da protocollo HACCP (ristoranti, bar, mense, ecc...) in cui si debba garantire un elevato standard igienico e di pulizia delle superfici. La particolare formulazione, permette infatti di ottenere un film pulibile e resistente. EVOC 001 è disponibile in versione opaca (EVOC 001 MATT) e satinata (EVOC 001 SATIN).



PESO SPECIFICO	EVOC 001 MATT 1,37 kg/l ca. EVOC 001 SATIN 1,29 kg/l ca.
GRANULOMETRIA	fine
BRILLANTEZZA	opaco - satinato
RAPPORTO DI CONTRASTO	EVOC 001 MATT Classe 3 (ad una resa di 7,5 m <sup>2</sup> /l) EVOC 001 SATIN Classe 3 (ad una resa di 7,7 m <sup>2</sup> /l)
RESISTENZA ALLA SPAZZOLATURA AD UMIDO	Classe 1
DILUIZIONE IN PESO CON ACQUA	primo strato 5-10%, per gli strati successivi 0-5%
RESA SU SUPPORTI A CIVILE	4,5 - 5,5 m <sup>2</sup> /l ca. (due strati)
RESA SU SUPPORTI LISCI	9,5 - 10,5 m <sup>2</sup> /l ca. (due strati)
CONFEZIONE	2,5 - 10 l
COLORE	bianco + neutro + selezione tinte IN-LIVING PAINTS
TINTOMETRIA	selezione tinte mazzetta IN-LIVING PAINTS, selezione tinte RAL K7

## POTHOS 003

Idropittura per interni  
anti-inquinamento

**TESTATA  
ISO 16000-23**



- Azione immediata in 24 H
- Anti-inquinamento
- Riduce la formaldeide presente negli ambienti interni
- Aspetto coprente super opaco
- Testata secondo ISO 16000-23

### POTHOS 003

POTHOS 003 è un'innovativa idropittura per interni a bassissimo contenuto di VOC in grado di captare e trasformare la formaldeide presente all'interno degli ambienti in composti stabili e innocui. I test dimostrano che una superficie trattata con POTHOS 003 riduce del 70% la formaldeide libera presente nell'ambiente.



PESO SPECIFICO	1,48 kg/l ca.
GRANULOMETRIA	fine
BRILLANTEZZA	molto opaco
RAPPORTO DI CONTRASTO	Classe 2 (ad una resa di 6,0 m²/l)
RESISTENZA ALLA SPAZZOLATURA AD UMIDO	Classe 2
DILUIZIONE IN PESO CON ACQUA	strato di fondo o intermedio 10%, strato (intermedio) di finitura 10-15%
RESA	5,0 - 7,0 m²/l ca. a lavoro finito (due strati)
CONFEZIONE	4 - 10 l
COLORE	bianco + selezione tinte mazzetta IN-LIVING PAINTS
TINTOMETRIA	selezione tinte mazzetta IN-LIVING PAINTS

## OCEAN 001

Idropittura lavabile per interni  
a bassissimo VOC



OCEAN 001 è una idropittura di nuova concezione, formulata secondo i principi di salvaguardia dell'uomo e dell'ambiente. Con un bassissimo contenuto di composti organici volatili risulta inodore sia durante l'applicazione che successivamente rendendo superfluo areare a lungo gli ambienti prima di soggiornarvi. È di facile applicazione e buona dilatazione e le materie prime impiegate conferiscono alla superficie un piacevole effetto opaco e vellutato.

- "Solvent free"
- Inodore
- Aspetto opaco e vellutato

PESO SPECIFICO	1,47 kg/l ca.
GRANULOMETRIA	fine
BRILLANTEZZA	molto opaco
RAPPORTO DI CONTRASTO	Classe 2 (ad una resa 5,9 m²/l)
RESISTENZA ALLA SPAZZOLATURA AD UMIDO	Classe 2
DILUIZIONE IN PESO CON ACQUA	a pennello o airless: 15-20% a rullo: 10-15%
RESA	supporto intonaco di finitura fine: 4-5 m²/l ca. a lavoro finito (due strati) supporto liscio tipo cartongesso: 7-8 m²/l ca. a lavoro finito (due strati)
CONFEZIONE	4 - 12 l
COLORE	bianco
TINTOMETRIA	selezione tinte mazzetta IN-LIVING PAINTS, selezione tinte NCS

## EOS 001

Idropittura altamente traspirante a  
bassissimo VOC



EOS 001 è una idropittura di nuova concezione, formulata secondo i principi di salvaguardia dell'uomo e dell'ambiente. Presenta un bassissimo contenuto di composti organici volatili e assicura un'elevatissima traspirabilità. Risulta inodore sia durante l'applicazione che successivamente rendendo superfluo aerare a lungo gli ambienti prima di soggiornarvi. Le materie prime impiegate conferiscono alla superficie eccezionali doti di copertura e facilità di applicazione garantendo un'omogeneità perfetta.

- "Solvent free"
- Elevatissima traspirabilità
- Inodore
- Ottima copertura

PESO SPECIFICO	1,67 kg/l ca.
GRANULOMETRIA	fine
BRILLANTEZZA	molto opaco
RAPPORTO DI CONTRASTO	Classe 2 (ad una resa di 4,5 m²/l)
RESISTENZA ALLA SPAZZOLATURA AD UMIDO	Classe 5
DILUIZIONE IN PESO CON ACQUA	a pennello o airless: 25-30% a rullo: 20-25%
RESA	supporto intonaco di finitura fine : 4-5 m²/l ca. a lavoro finito (due strati) supporto liscio tipo cartongesso : 7-8 m²/l ca. a lavoro finito (due strati)
CONFEZIONE	4 - 12 l
COLORE	bianco
TINTOMETRIA	selezione tinte mazzetta IN-LIVING PAINTS, selezione tinte NCS

## CICLO DI FINITURA PER INTERNI “ANTI-INQUINAMENTO”

Ciclo adatto per chi vuole **ridurre l'inquinamento indoor** nelle abitazioni. Innovativa formulazione in grado di **catturare immediatamente la formaldeide** presente nei locali trasformandola in composti stabili e innocui.

### FONDO FISSATIVO



**MIKROS  
001**  
Fissativo  
murale in  
microemulsione

### FINITURA PER INTERNI



**POTHOS  
003**  
Idropittura  
per interni  
“anti-inquinamento”

I cicli applicativi proposti hanno carattere indicativo.  
Per eventuali chiarimenti si prega di fare riferimento al nostro servizio di Assistenza Tecnica.

Per l'uso corretto dei prodotti consultare le relative schede tecniche.



# CICLO DI FINITURA PER INTERNI “SOLVENT FREE” SUPERPULIBILE DI ALTISSIMO LIVELLO PER LOCALI SOTTOPOSTI A REGOLAMENTO HACCP

Ciclo adatto per le superfici interne di cucine, alberghi e asili, ambienti ad elevata frequentazione destinati anche alla lavorazione di alimenti. Dopo l'applicazione del fondo fissativo **MIKROS 001** si procede con l'applicazione dell'idrosmalto **EVOC 001 (MATT/SATIN)**. Per conferire alle superfici un'elevata resa estetica, è possibile utilizzare lo stucco in pasta **FAST 299** prima del ciclo di finitura.

## FONDO FISSATIVO



**MIKROS  
001**  
Fissativo  
murale in  
microemulsione

## FINITURA PER INTERNI



**EVOC 001  
MATT/SATIN**  
Idrosmalto murale  
inodore all'acqua per  
interni

I cicli applicativi proposti hanno carattere indicativo.  
Per eventuali chiarimenti si prega di fare riferimento al nostro servizio di Assistenza Tecnica.

Per l'uso corretto dei prodotti consultare le relative schede tecniche.



## CICLO DI FINITURA PER INTERNI “SOLVENT FREE” PER EDIFICI CON PONTI TERMICI E CONDENSE SUPERFICIALI

Ciclo adatto per ambienti con presenza di muffe per **ponti termici** presenti, o pareti a nord con possibili **fenomeni di condense**. Applicare il fissativo idrodiluibile **MIKROS 001** e, a seguire, **SPHAERA 001** che aiuta a rallentare la proliferazione di muffe sulle pareti migliorando la qualità interna degli ambienti.

### FONDO FISSATIVO



**MIKROS  
001**  
Fissativo  
murale in  
microemulsione

### FINITURA PER INTERNI



**SPHAERA  
001**  
Idropittura per  
interni con  
microsfere di  
ceramica cave

I cicli applicativi proposti hanno carattere indicativo.  
Per eventuali chiarimenti si prega di fare riferimento al nostro servizio di Assistenza Tecnica.

Per l'uso corretto dei prodotti consultare le relative schede tecniche.

## CICLO DI FINITURA PER INTERNI “SOLVENT FREE” LAVABILE

Ciclo adatto per luoghi sottoposti ad **alta frequentazione**. Applicare il fissativo idrodiluibile **MIKROS 001** e, a seguire, **OCEAN 001**, idropittura, che presenta un bassissimo contenuto di composti organici volatili.

### FONDO FISSATIVO



**MIKROS  
001**

Fissativo murale in  
microemulsione

### FINITURA PER INTERNI



**OCEAN  
001**

Idropittura  
lavabile a  
bassissimo VOC

## CICLO DI FINITURA PER INTERNI “SOLVENT FREE” TRASPIRANTE

Ciclo ad elevata traspirabilità composto da **MIKROS 001** e, a seguire, **EOS 001**, idropittura altamente traspirante esente da solventi.

### FONDO FISSATIVO



**MIKROS  
001**

Fissativo murale in  
microemulsione

### FINITURA PER INTERNI



**EOS 001**

Idropittura  
altamente  
traspirante a  
bassissimo VOC

# FINITURE ORGANICHE PER **INTERNI**



Le finiture organiche per interni sono state realizzate per restituire un'ottima copertura su superfici di vario tipo: è possibile raggiungere il risultato desiderato con un numero ridotto di mani di colore sui supporti interni murari più vari, ottenendo un risultato estetico gradevole ed omogeneo. I fondi per interni assicurano una copertura totale preventiva per consentire ai prodotti di finitura una più facile applicazione e dilatazione. Le pareti pitturate possono assumere un aspetto vellutato e soft con assoluta precisione per garantire un ambiente neutro.

- Facile di applicazione
- Ampia scelta cromatica
- Buona dilatazione

**Fondi**

PIGMENTO 013	pag. 58
F 263A	pag. 58

**Finiture per interni**

LV 207 VELVET	pag. 59
GYPSOPAINT	pag. 59
PB 260 ACTIVE	pag. 60
PL 215	pag. 60
PT 213	pag. 61
FASSA HOME 3.0	pag. 61
FASSA COVER-UP	pag. 62
FASSA EASY 2.0	pag. 62

<b>Cicli applicativi</b>	pag. 63
--------------------------	---------

## PIGMENTO 013

Fondo pigmentato per interni



PIGMENTO 013 viene usato come fondo di preparazione, bianco o colorato, su intonaci di finitura a calce, calce-cemento, gesso e cartongesso, prima dei cicli di pittura all'interno. Essendo pigmentato, conferisce una buona e preventiva copertura del supporto, consentendo il raggiungimento della copertura totale con un minor numero di strati della pittura di finitura.

- Coprente
- Ottimo punto di bianco
- Buona resa
- Liscio

PESO SPECIFICO	1,55 kg/l ca.
DILUIZIONE IN PESO CON ACQUA	15-20% per applicazioni a pennello o rullo
RESA	12-15 m <sup>2</sup> /l ca. (per strato)
CONFEZIONE	5 - 14 l
COLORE	bianco + selezione tinte

## F 263A

Fondo riempitivo ad effetto intonaco fine per esterni ed interni



F 263A è un fondo riempitivo in pasta per esterni ed interni bianco, particolarmente indicato per uniformare piccole imperfezioni su superfici murali, donando un aspetto estetico simile all'intonaco civile. Su superfici lisce, come il cartongesso, costituisce un fondo ideale per irruvidire il supporto e per la successiva applicazione dei prodotti di finitura.

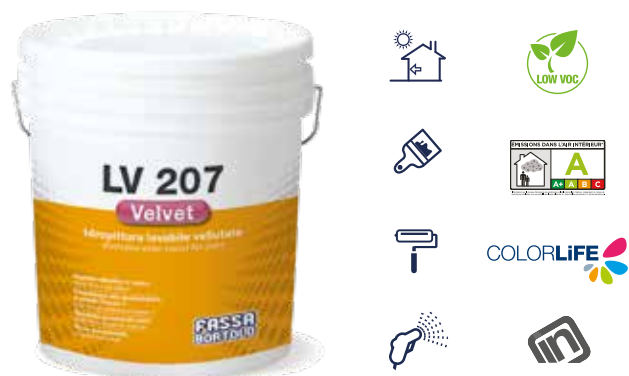
- Fondo riempitivo
- Granulometria < 0,5 mm
- Facilità di applicazione

PESO SPECIFICO	1,70 kg/l ca.
DILUIZIONE IN PESO CON ACQUA	5-7%
RESA	4-6 m <sup>2</sup> /l ca. (per strato)
CONFEZIONE	5 - 14 l
COLORE	bianco



## LV 207 VELVET

Idropittura lavabile vellutata



LV 207 VELVET è un'idropittura lavabile vellutata bianca o colorata per interni, adatta perintonaci a calce, calce-cemento, gesso e cartongesso. Conferisce alle pareti un elevato punto di bianco ed un aspetto estetico vellutato.

- Effetto liscio e opaco
- Ampia gamma cromatica
- Resa eccezionale

## GYPSOPAIN

Idropittura mascherante ideale per cartongesso



GYPSOPAIN è una finitura per interni con ottima copertura ed elevata opacità, caratteristiche che la rendono particolarmente idonea per applicazioni su lastre in cartongesso GYPSOTECH. La sua eccezionale copertura la rende ottimale anche su altri supporti murali.

- Supercoprente
- Specifica per cartongesso
- Ottimo punto di bianco

PESO SPECIFICO	1,41-1,50 kg/l ca.
GRANULOMETRIA	fine
BRILLANTEZZA	molto opaco
RAPPORTO DI CONTRASTO	Classe 1 (ad una resa 5 m²/l)
RESISTENZA ALLA SPAZZOLATURA AD UMIDO	Classe 1
DILUIZIONE IN PESO CON ACQUA	30-35% per applicazione a pennello o airless, 25% per applicazione a rullo
RESA	7-8 m²/l ca. (due strati)
CONFEZIONE	4 - 14 l e scatole di 6 pz da 1 l
COLORE	bianco + medium + neutro + selezione tinte IN-LIVING PAINTS + selezione tinte 365 A YEAR OF COLORS
TINTOMETRIA	selezione tinte mazzetta IN-LIVING PAINTS, selezione tinte mazzetta 365 A YEAR OF COLORS, selezione tinte NCS, selezione tinte RAL K7

PESO SPECIFICO	1,48 kg/l ca.
GRANULOMETRIA	fine
BRILLANTEZZA	molto opaco
RAPPORTO DI CONTRASTO	Classe 1 (ad una resa 5 m²/l)
RESISTENZA ALLA SPAZZOLATURA AD UMIDO	Classe 2
DILUIZIONE IN PESO CON ACQUA	10-15% ca.
RESA	4-5 m²/l ca. (due strati)
CONFEZIONE	5 - 14 l
COLORE	bianco
TINTOMETRIA	selezione tinte mazzetta IN-LIVING PAINTS, selezione tinte NCS, selezione tinte RAL K7

## PB 260 ACTIVE

Idropittura con film protetto



PB 260 ACTIVE è una idropittura additivata con speciali molecole che rendono il film di pittura protetto dallo sviluppo di un ampio spettro di specie di muffe. Presenta inoltre le stesse caratteristiche di una finitura opaca per interni: facilità di applicazione, buona dilatazione, elevata copertura e traspirabilità.

- Prodotto protetto dallo sviluppo di un ampio spettro di specie di muffe
- Ottima copertura
- Traspirante opaca

### + ACTIVE ONE

Descrizione completa a pag. 106

PESO SPECIFICO	1,65 kg/l ca.
GRANULOMETRIA	fine
BRILLANTEZZA	molto opaco
RAPPORTO DI CONTRASTO	Classe 1 (ad una resa 5 m <sup>2</sup> /l)
RESISTENZA ALLA SPAZZOLATURA AD UMIDO	Classe 3
DILUIZIONE IN PESO CON ACQUA	primo strato fino al 35%, secondo strato fino al 25%
RESA	4,5-6 m <sup>2</sup> /l ca. (due strati)
CONFEZIONE	5 - 14 l
COLORE	bianco
TINTOMETRIA	selezione tinte mazzetta IN-LIVING PAINTS, selezione tinte NCS

## PL 215

Idropittura lavabile



PL 215 è una finitura lavabile per interni con copolimeri acrilici in emulsione acquosa dotata di buona traspirabilità. Contiene additivi che conferiscono facilità di applicazione e buona dilatazione. L'elevato contenuto di biossido di titanio consente inoltre un'ottima copertura.

- Lavabile
- Alta resa
- Buona dilatazione

PESO SPECIFICO	1,64 kg/l ca.
GRANULOMETRIA	fine
BRILLANTEZZA	opaco
RAPPORTO DI CONTRASTO	Classe 2 (ad una resa 6 m <sup>2</sup> /l)
RESISTENZA ALLA SPAZZOLATURA AD UMIDO	Classe 2
DILUIZIONE IN PESO CON ACQUA	primo strato fino al 35%, secondo strato fino al 25%
RESA	5-6 m <sup>2</sup> /l ca. (due strati)
CONFEZIONE	5 - 14 l
COLORE	bianco
TINTOMETRIA	selezione tinte mazzetta IN-LIVING PAINTS, selezione tinte NCS

Per l'uso corretto dei prodotti consultare le relative schede tecniche.

## PT 213

Idropittura ad alta copertura



PT 213 è una finitura per interni dotata di ottima traspirabilità ed elevata copertura. Contiene additivi che conferiscono facilità di applicazione e buona dilatazione. È adatta per qualsiasi tipo di supporto murario finito a civile e conferisce alle pareti omogeneità e un gradevole aspetto estetico.

- Alta copertura
- Traspirante
- Finitura di pregio

PESO SPECIFICO	1,66 kg/l ca.
GRANULOMETRIA	fine
BRILLANTEZZA	opaco
RAPPORTO DI CONTRASTO	Classe 1 (ad una resa 5 m <sup>2</sup> /l)
RESISTENZA ALLA SPAZZOLATURA AD UMIDO	Classe 3
DILUIZIONE IN PESO CON ACQUA	primo strato fino al 35%, secondo strato fino al 25%
RESA	4,5-6 m <sup>2</sup> /l ca. (due strati)
CONFEZIONE	5 - 14 l
COLORE	bianco + selezione tinte
TINTOMETRIA	selezione tinte mazzetta IN-LIVING PAINTS, selezione tinte NCS

## FASSA HOME 3.0

Idropittura traspirante idrorepellente



FASSA HOME 3.0 è un'idropittura traspirante per interni dall'aspetto molto opaco contenente un legante in emulsione acquosa, cariche fini attentamente selezionate, biossido di titanio e particolari additivi che la rendono facilmente applicabile, conferendole un buon punto di bianco, copertura e una certa idrorepellenza superficiale. FASSA HOME 3.0 viene usata come pittura per interni su qualsiasi supporto murario fine anche di tipo macroporoso a base di: calce o calce-cemento finito a civile, malta fina, gesso, cartongesso ecc..

- Elevato punto di bianco
- Effetto opaco
- Altamente diffusiva

PESO SPECIFICO	1,66 kg/l ca.
GRANULOMETRIA	fine
BRILLANTEZZA	molto opaco
RAPPORTO DI CONTRASTO	Classe 2 (ad una resa di 4,5 m <sup>2</sup> /l)
RESISTENZA ALLA SPAZZOLATURA AD UMIDO	Classe 3
DILUIZIONE IN VOLUME CON ACQUA	per applicazione a pennello o rullo a pelo corto, primo e secondo strato al 35% (20% in peso), per applicazione ad airless si consiglia una diluizione dal 65 al 80% (dal 40 al 50% in peso)
RESA	5-6 m <sup>2</sup> /l ca. a lavoro finito (due strati)
CONFEZIONE	5 - 14 l e scatole di 6 pz da 1 l
COLORE	bianco + selezione tinte IN-LIVING PAINTS
TINTOMETRIA	selezione tinte mazzetta IN-LIVING PAINTS

## FASSA COVER-UP

Idropittura traspirante per interno



FASSA COVER-UP è un'idropittura per interni con un legante organico in emulsione acquosa, inerti selezionati, biossido di titanio, pigmenti ed additivi specifici per migliorarne l'applicabilità e la dilatabilità. FASSA COVER-UP viene usata come pittura opaca traspirante per interni, di facile applicazione ed è adatta per qualsiasi tipo di supporto murario finito a civile (calce o calce-cemento), "malta fina", gesso, cartongesso, etc. Grazie alla sua copertura, conferisce alle pareti omogeneità ed un elevato punto di bianco.

- Elevata copertura
- Bianco naturale minerale
- Profumazione delicata

PESO SPECIFICO	1,72 kg/l ca.
GRANULOMETRIA	fine
BRILLANTEZZA	molto opaco
RAPPORTO DI CONTRASTO	Classe 1 (ad una resa di 4,4 m <sup>2</sup> /l)
RESISTENZA ALLA SPAZZOLATURA AD UMIDO	Classe 5
DILUIZIONE IN VOLUME CON ACQUA	per applicazione a pennello o rullo, primo strato fino al 70% (40% in peso) e secondo strato fino al 50% (30% in peso). Nelle applicazioni ad airless la diluizione varia secondo l'apparecchiatura e la pressione di esercizio utilizzata
RESA	ca. 4-5 m <sup>2</sup> /l a lavoro finito (due strati)
CONFEZIONE	14 l
COLORE	bianco

## FASSA EASY 2.0

Idropittura traspirante professionale



FASSA EASY 2.0 è un'idropittura a base di un legante in emulsione acquosa, inerti finemente selezionati e biossido di titanio. La scelta di additivi aggiunti conferisce facilità di applicazione, elevata copertura e buon punto di bianco. FASSA EASY 2.0 può essere utilizzata come finitura molto opaca per interni su qualsiasi supporto murario finito a civile. Grazie al gloss molto basso restituisce alle pareti un aspetto vellutato ed omogeneo. È particolarmente adatta per applicazioni di tipo professionale su grandi superfici.

- Per grandi superfici
- Riempitiva e coprente
- Ottimo punto di bianco
- Elevata traspirabilità

PESO SPECIFICO	1,73 kg/l ca.
GRANULOMETRIA	fine
BRILLANTEZZA	molto opaco
RAPPORTO DI CONTRASTO	Classe 2 (ad una resa di 5,5 - 6,5 m <sup>2</sup> /l)
RESISTENZA ALLA SPAZZOLATURA AD UMIDO	Classe 5
DILUIZIONE IN VOLUME CON ACQUA	per applicazione a pennello o rullo a pelo corto, primo e secondo strato al 50% (30% in peso), per applicazione ad airless si consiglia una diluizione dal 65 al 80% (dal 40 al 50% in peso)
RESA	5,5-6,5 m <sup>2</sup> /l ca. a lavoro finito (due strati)
CONFEZIONE	14 l
COLORE	bianco

## CICLO TRASPIRANTE PER INTERNI

Per la **finitura di superfici interne** si può applicare, a seconda delle esigenze, **PT 213**, **FASSA COVER-UP**, **FASSA HOME 3.0** e **FASSA EASY 2.0**, precedute dal fondo fissativo **MIKROS 001**. Per correggere piccole imperfezioni ed uniformare le superfici murali, ricreando un'estetica ad effetto intonaco fine, applicare il fondo riempitivo **F 263A** prima della finitura per interni scelta.



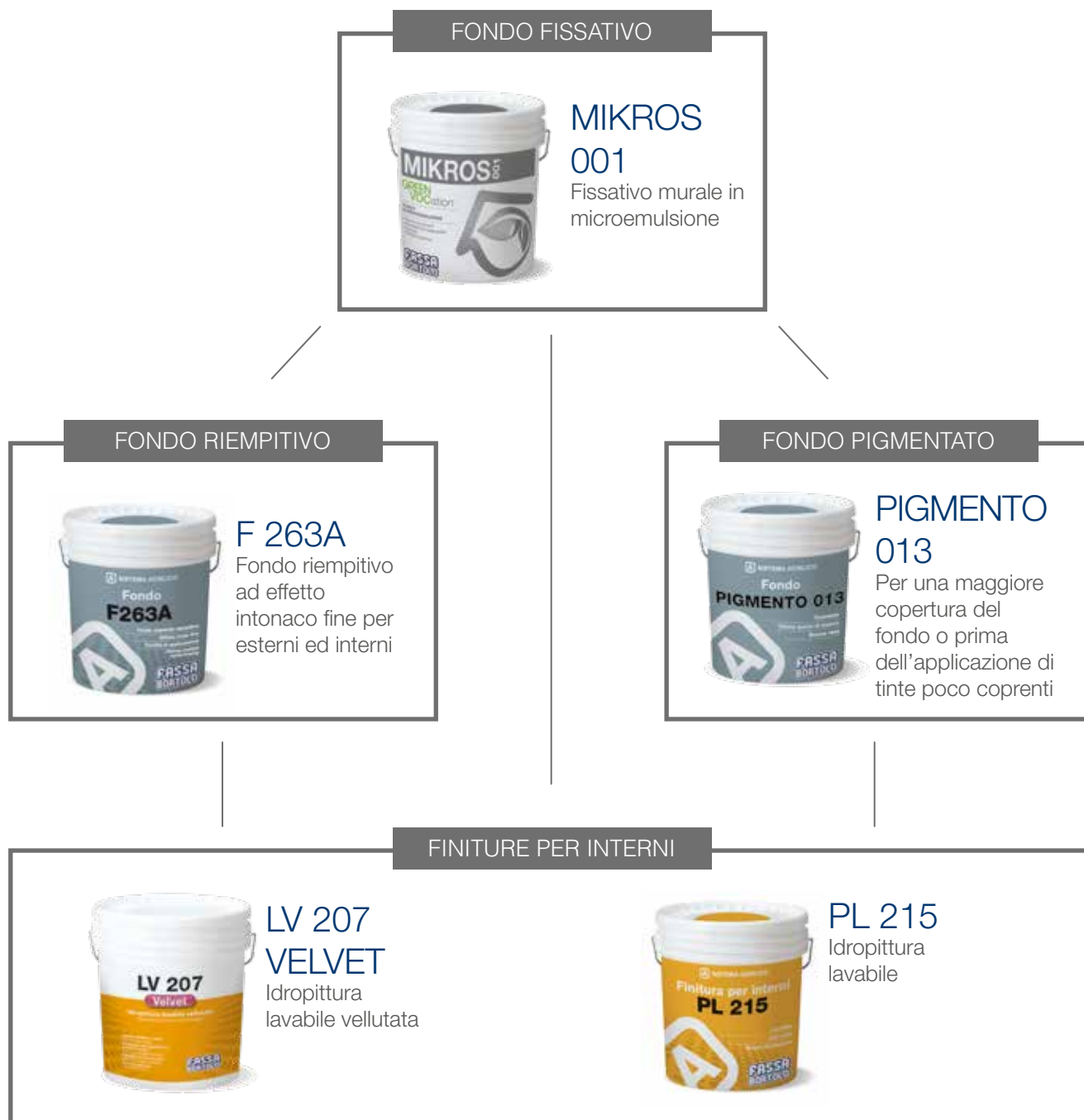
I cicli applicativi proposti hanno carattere indicativo.  
Per eventuali chiarimenti si prega di fare riferimento al nostro servizio di Assistenza Tecnica.

Per l'uso corretto dei prodotti consultare le relative schede tecniche.



## CICLO LAVABILE PER INTERNI

Quando l'esigenza è una **finitura di tipo lavabile** per interni, si può scegliere **LV 207 VELVET** o **PL 215**. In particolare **LV 207 VELVET** conferisce alle pareti un effetto liscio e opaco. Entrambe le finiture possono vantare **una ricca scelta di tinte dalla selezione NCS®**. Per correggere piccole imperfezioni ed uniformare le superfici murali, ricreando un'estetica ad effetto intonaco fine, applicare il fondo riempitivo **F 263A** prima della finitura per interni scelta. Nel caso di superfici tinteggiate con colorazioni forti/intense o nella scelta di colorazioni caratterizzate da un minore potere coprente, applicare il fondo **PIGMENTO 013** per sviluppare una maggiore copertura finale.



I cicli applicativi proposti hanno carattere indicativo.  
Per eventuali chiarimenti si prega di fare riferimento al nostro servizio di Assistenza Tecnica.

Per l'uso corretto dei prodotti consultare le relative schede tecniche.

## CICLO SU CARTONGESSO

**GYPSOPAINT** e **LV 207 VELVET** sono due finiture per interni dotate di **elevata copertura**, caratteristiche che le rendono la scelta ottimale per applicazioni su supporti in cartongesso. **MIKROS 001** è il fondo da applicare preventivamente, l'utilizzo successivo del fondo riempitivo **F 263A** sulla superficie liscia del cartongesso è la soluzione per irruvidire il supporto e conferire un aspetto finale simile all'intonaco a civile fine. Nel caso della scelta di colorazioni caratterizzate da un minore potere coprente, applicare il fondo **PIGMENTO 013** per sviluppare una maggiore copertura finale.



I cicli applicativi proposti hanno carattere indicativo.  
Per eventuali chiarimenti si prega di fare riferimento al nostro servizio di Assistenza Tecnica.

Per l'uso corretto dei prodotti consultare le relative schede tecniche.

# SISTEMA IDROSILICONICO



Il top della gamma.

Ottime performance: elevate proprietà di idrorepellenza, permeabilità al vapore, grande protezione per una lunga durata nel tempo. L'unione di queste caratteristiche rende i prodotti del Sistema Idrosiliconico particolarmente idonei per la decorazione di intonaci di risanamento, su sistema cappotto FASSATHERM e per ogni esigenza di prolungata protezione.

- Altissima protezione
- Idrorepellente
- Traspirante
- Prodotti protetti dallo sviluppo di un ampio spettro di specie di alghe e muffe
- Per sistemi a cappotto
- Per sistemi di risanamento da umidità di risalita

### **Fondi**

FS 412	pag. 68
F 482I	pag. 68

### **Finiture per esterni**

PS 403	pag. 69
SKIN 432	pag. 69

### **Rivestimento**

RSR 421	pag. 70
---------	---------

### **Cicli applicativi**

pag. 71

## FS 412

Fissativo per cicli idrosiliconici



FS 412 è un fondo fissativo all'acqua usato come isolante, fissativo o stabilizzante del supporto prima dell'applicazione dei prodotti di finitura del Sistema Idrosiliconico senza modificare tuttavia la traspirabilità del supporto.

- Specifico per cicli idrosiliconici
- Fissativo isolante all'acqua

PESO SPECIFICO	1,00 kg/l ca.
DILUIZIONE IN PESO CON ACQUA	1 parte di FS 412 con 1 parte d'acqua
RESA	7-9 m <sup>2</sup> /l ca.
CONFEZIONE	16 l
COLORE	trasparente

## F 482I

Fondo riempitivo ad effetto intonaco fine



F 482I è un fondo riempitivo bianco, particolarmente indicato per uniformare piccole imperfezioni donando un aspetto estetico simile all'intonaco civile. La natura delle materie prime impiegate rende il prodotto adatto nel caso si debba avere contemporaneamente elevata traspirabilità, basso assorbimento d'acqua ed elevata resa finale.

- Fondo riempitivo e uniformante
- Granulometria: 0,5 mm
- Facilità di applicazione

PESO SPECIFICO	1,67 kg/l ca.
DILUIZIONE IN PESO CON ACQUA	5-7%
RESA	4-6 m <sup>2</sup> /l ca. per strato
CONFEZIONE	14 l
COLORE	bianco



## PS 403

Finitura altamente traspirante



PS 403 è una finitura per esterni che dona contemporaneamente traspirabilità, idrorepellenza e buona resistenza all'esterno. È adatta ad essere applicata su qualsiasi tipo di intonaco, in particolare su quelli deumidificanti, dove si debba avere contemporaneamente elevata traspirabilità e basso assorbimento d'acqua.

- Altissima traspirabilità
- Buon effetto idrorepellente
- Prodotto protetto dallo sviluppo di un ampio spettro di specie di alghe e muffe

PESO SPECIFICO	1,58 kg/l ca.
DILUIZIONE IN PESO CON ACQUA	primo strato fino al 30%, secondo strato fino al 20% per applicazione a pennello
RESA	4-5 m <sup>2</sup> /l ca. (due strati)
CONFEZIONE	14 l
COLORE	bianco + pastel + medium + selezione dalla mazzetta 365 A YEAR OF COLORS
TINTOMETRIA	selezione tinte mazzetta 365 A YEAR OF COLORS

## SKIN 432

Finitura silossanica protettiva



SKIN 432 è una finitura per esterni dotata di una buona idrorepellenza ed elevata traspirabilità, caratteristiche che permettono un'applicazione versatile del prodotto, dalla finitura su intonaci sia nuovi che esistenti, fino al trattamento delle facciate coibentate con Sistema a Cappotto FASSATHERM. Inoltre, grazie alla speciale formulazione, le facciate trattate con SKIN 432 tendono a mantenere una maggior pulizia rispetto alle tradizionali finiture per esterni.

- Massima protezione e pulizia della facciata
- Buona idrorepellenza
- Trattamento superfici coibentate
- Prodotto protetto dallo sviluppo di un ampio spettro di specie di alghe e muffe

PESO SPECIFICO	1,52 - 1,56 kg/l ca.
DILUIZIONE IN PESO CON ACQUA	primo strato ed eventuali strati intermedi 15%, strato di finitura da diluire al 5-10% in peso in funzione del colore scelto
RESA	4-5 m <sup>2</sup> /l ca. (due strati)
CONFEZIONE	14 l
COLORE	bianco + pastel + medium + selezione dalla mazzetta 365 A YEAR OF COLORS
TINTOMETRIA	selezione tinte mazzetta 365 A YEAR OF COLORS, selezione tinte mazzetta NCS

## RSR 421

Rivestimento Idrosiliconico compatto



- Idrorepellente e traspirante
- Per Sistema a Cappotto Fassatherm e Sistema Risanamento
- Prodotto protetto dallo sviluppo di un ampio spettro di specie di alghe e muffe
- Compatto
- Fibrato
- Elevato punto di bianco

### RSR 421

RSR 421 è un rivestimento di finitura in pasta all'acqua che conferisce contemporaneamente traspirabilità, idrorepellenza e ottima resistenza all'esterno. RSR 421 è adatto ad essere applicato su qualsiasi tipo di intonaco, compresi quelli deumidificanti e su superfici coibentate con Sistema a Cappotto FASSATHERM. Conforme alla norma EN 15824.



PESO SPECIFICO	1,85 kg/l ca.
DILUIZIONE	Pronto all'uso
DISPONIBILE NELLE GRANULOMETRIE	0,6-1-1,5-2 mm
CONSUMI 0,6 mm	2,5-3,2 kg/m <sup>2</sup> ca. (due strati)
CONSUMI 1 mm	2-2,5 kg/m <sup>2</sup> ca.
CONSUMI 1,5 mm	2,3-2,7 kg/m <sup>2</sup> ca.
CONSUMI 2 mm	2,6-3,4 kg/m <sup>2</sup> ca.
CONFEZIONE	25 kg
COLORI	bianco/pastel + medium + selezione dalla mazzetta 365 A YEAR OF COLORS
TINTOMETRIA	selezione tinte mazzetta 365 A YEAR OF COLORS

\* non valido per la granulometria 0.6 mm

Per l'uso corretto dei prodotti consultare le relative schede tecniche.

## CICLO PROTETTIVO PER ESTERNI

Ciclo ad **alta protezione** per esterni caratterizzato dai prodotti del Sistema Idrosiliconico ad **elevata traspirabilità e idrorepellenza**. Dopo l'applicazione del fondo fissativo all'acqua **FS 412**, è possibile completare con il rivestimento a spessore **RSR 421** o con la finitura **SKIN 432**. Per correggere piccole imperfezioni ed uniformare le superfici murali, ricreando un'estetica ad effetto intonaco fine, applicare il fondo riempitivo **F 482I** prima della finitura **SKIN 432**.



I cicli applicativi proposti hanno carattere indicativo.  
Per eventuali chiarimenti si prega di fare riferimento al nostro servizio di Assistenza Tecnica.

Per l'uso corretto dei prodotti consultare le relative schede tecniche.

## CICLO PER SISTEMA RISANAMENTO MURATURE UMIDE

I prodotti del Sistema Idrosiliconico, dotati contemporaneamente di **elevata traspirabilità** e **basso assorbimento d'acqua**, si dimostrano ottimali per la **rifinitura di cicli di risanamento murature umide**. Dopo l'applicazione del fondo fissativo all'acqua **FS 412**, si può procedere con la finitura altamente traspirante **PS 403** o, per un effetto rustico, con il rivestimento **RSR 421**.

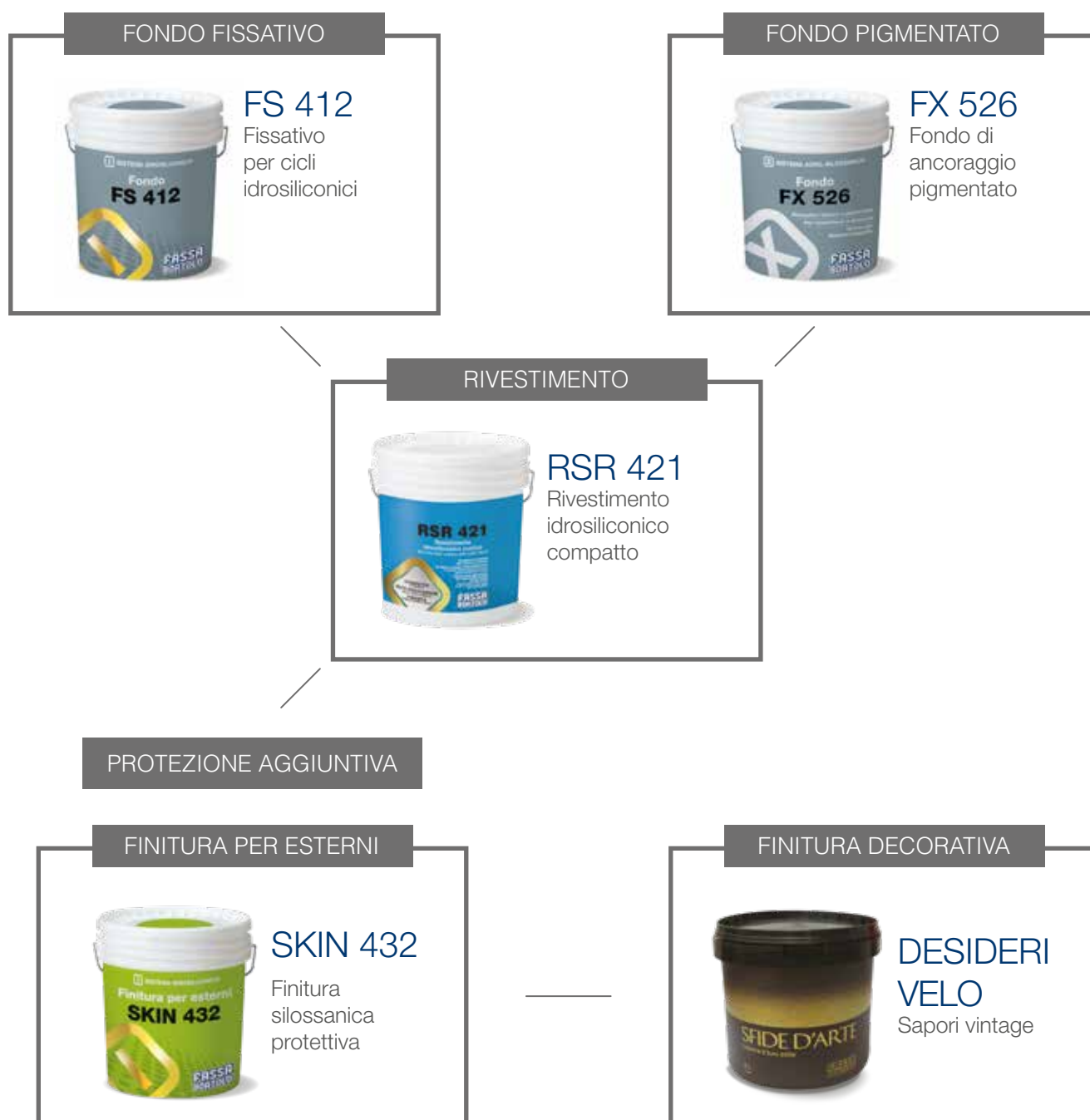


I cicli applicativi proposti hanno carattere indicativo.  
Per eventuali chiarimenti si prega di fare riferimento al nostro servizio di Assistenza Tecnica.

Per l'uso corretto dei prodotti consultare le relative schede tecniche.

# CICLO PER SISTEMA CAPPOTTO FASSATHERM

Per **proteggere** e completare a regola d'arte la posa del Sistema a Cappotto Fassatherm, si suggerisce l'applicazione del fondo neutro **FS 412** o del fondo pigmentato **FX 526**, seguito dal rivestimento **RSR 421**. Un'ulteriore protezione viene ottenuta con la successiva stesura della finitura **SKIN 432** che aiuta a mantenere inoltre una **maggior pulizia superficiale**. Con l'aggiunta di **DESIDERI VELO** si possono ottenere magnifici effetti sfumati

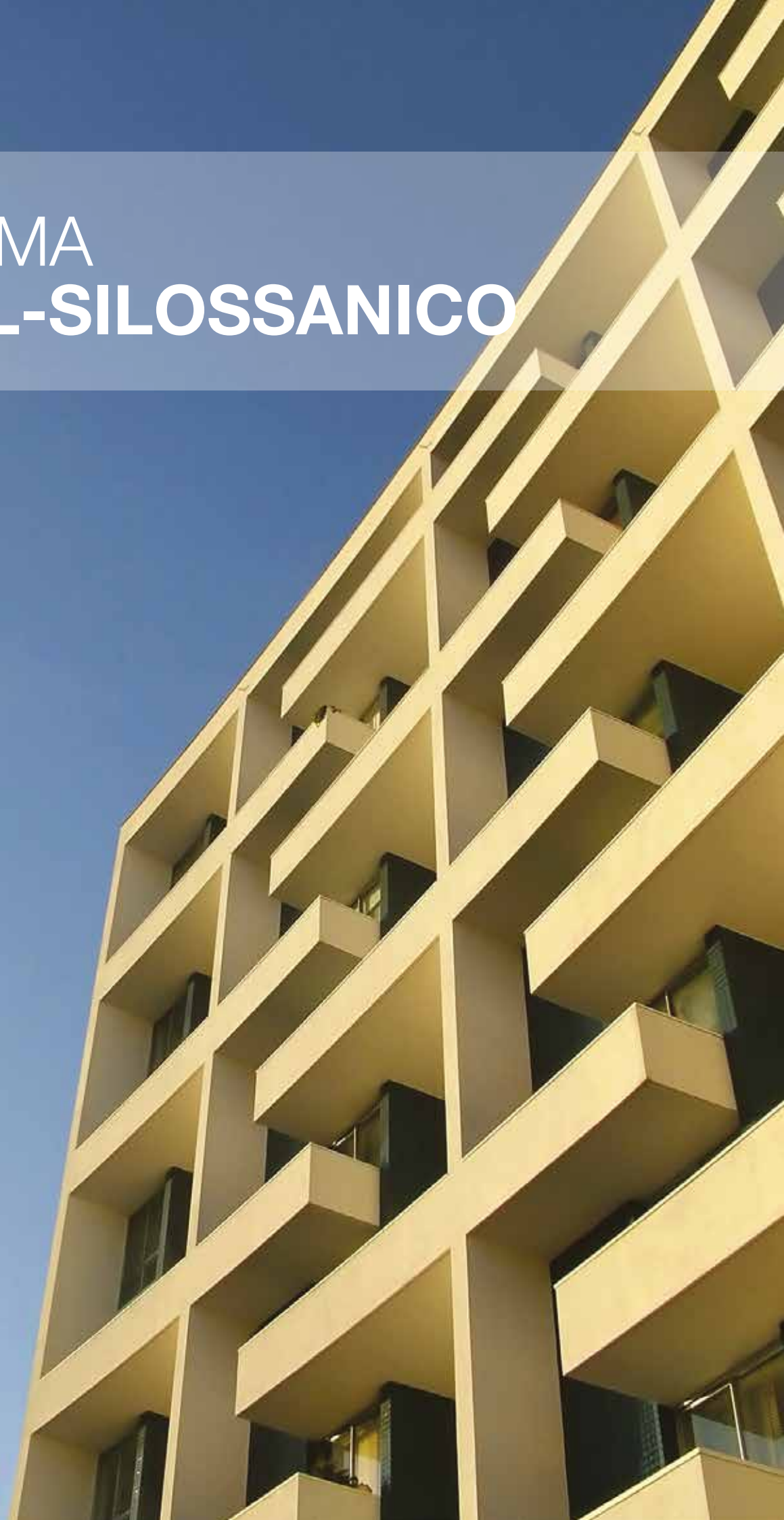


I cicli applicativi proposti hanno carattere indicativo.  
Per eventuali chiarimenti si prega di fare riferimento al nostro servizio di Assistenza Tecnica.

Per l'uso corretto dei prodotti consultare le relative schede tecniche.



# SISTEMA ACRIL-SILOSSANICO



Innovativa soluzione che unisce l'affidabilità delle tradizionali formulazioni acriliche agli esclusivi vantaggi dell'idrosiliconico.

Ideale per chi ha già sperimentato l'efficacia del Sistema Acrilico, l'Acril-Silossanico rappresenta l'opportunità di ottenere risultati ancora più performanti e di maggior durata.

- Ampia gamma di colori
- Prodotti altamente professionali
- Ottime prestazioni

### **Fondo**

FX 526	pag. 76
--------	---------

---

### **Finitura per esterni**

PX 505	pag. 76
--------	---------

---

### **Rivestimento**

RX 561	pag. 77
--------	---------

---

### **Cicli applicativi**

	pag. 78
--	---------

## FX 526

Fondo di ancoraggio pigmentato universale



FX 526 è un fondo pigmentato usato come fondo di ancoraggio riempitivo per rivestimenti di finitura a spessore in dispersione acquosa siano essi sintetici, minerali, ai silicati o silossanici. Grazie al suo potere coprente crea una superficie colorata e omogenea, nel contempo la presenza di un inerte fino migliora l'ancoraggio della finitura a spessore sia nei Sistemi a Cappotto FASSATHERM che su supporti murari già verniciati.

- Riempitivo bianco o pigmentato
- Per rivestimenti a spessore
- Fondo pigmentato per Sistema a Cappotto FASSATHERM

## PX 505

Finitura acril-silossanica riempitiva



PX 505 è un'idropittura per esterni decorativa, bianca o colorata, da utilizzare su intonaci di finitura ad uso civile per esterni sia nuovi che vecchi a base di calce-cemento, calcestruzzo, ecc... PX 505 offre un'eccellente protezione dagli agenti atmosferici grazie alle buone doti di traspirabilità e idrorepellenza.

- Elevata protezione
- Buona traspirabilità
- Ottima idrorepellenza
- Prodotto protetto dallo sviluppo di un ampio spettro di specie di alghe e muffe

PESO SPECIFICO	1,61 kg/l ca.
DILUIZIONE IN PESO CON ACQUA	5% ca.
RESA	6-8 m <sup>2</sup> /l ca.
CONFEZIONE	5 - 14 l
COLORE	bianco + selezione dalla mazzetta 365 A YEAR OF COLORS
TINTOMETRIA	selezione tinte mazzetta 365 A YEAR OF COLORS

PESO SPECIFICO	1,57 kg/l ca.
DILUIZIONE IN PESO CON ACQUA	primo strato fino al 30%, secondo strato fino al 20%
RESA	4-5 m <sup>2</sup> /l ca. (due strati)
CONFEZIONE	5 - 14 l
COLORE	bianco + pastel + medium + extra deep + neutro + selezione dalla mazzetta 365 A YEAR OF COLORS
TINTOMETRIA	mazzetta 365 A YEAR OF COLORS, selezione tinte NCS



## RX 561

Rivestimento acril-silossanico  
rustico

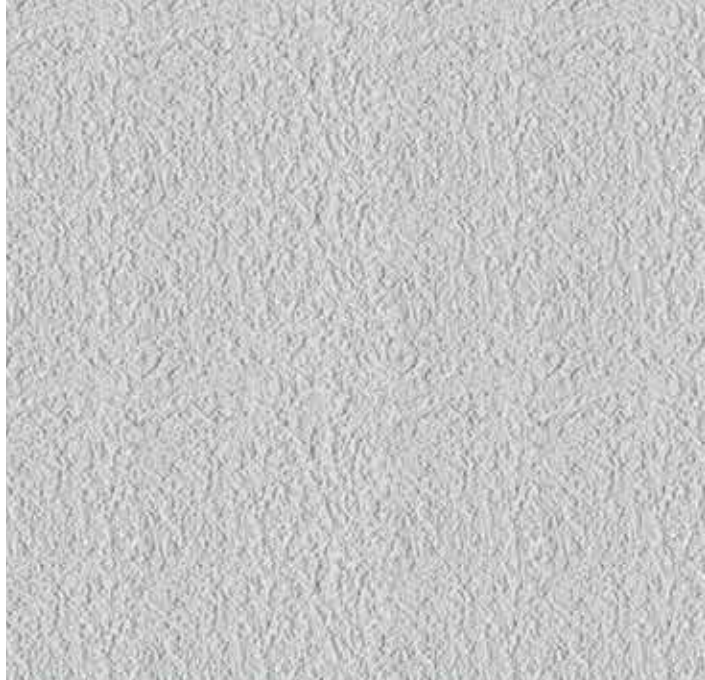


RX 561 è un rivestimento di finitura in pasta composto da copolimeri acrilici e speciali polisilossani in emulsione acquosa e additivi specifici per rendere il prodotto protetto dallo sviluppo di un ampio spettro di specie di alghe e muffe. La natura delle materie prime impiegate consente di ottenere una superficie di finitura ad effetto rustico. RX 561 viene usato come rivestimento protettivo e decorativo per esterni su intonaci di fondo a base calce-cemento e su pareti coibentate con Sistema a Cappotto FASSATHERM. Conforme alla norma EN 15824.

- Ottima idrorepellenza
- Buona traspirabilità
- Elevata protezione
- Prodotto protetto dallo sviluppo di un ampio spettro di specie di alghe e muffe

PESO SPECIFICO	1,85 kg/l ca.
DISPONIBILE NELLE GRANULOMETRIE	0,6-1-1,5-2-3 mm
DILUIZIONE	pronto all'uso
CONSUMI 0,6 mm	2,5-3,2 kg/m <sup>2</sup> ca. (due strati)
CONSUMI 1 mm	2-2,5 kg/m <sup>2</sup> ca.
CONSUMI 1,5 mm	2,3-2,7 kg/m <sup>2</sup> ca.
CONSUMI 2 mm	2,6-3,4 kg/m <sup>2</sup> ca.
CONSUMI 3 mm	4-4,6 kg/m <sup>2</sup> ca.
CONFEZIONE	25 kg
COLORE	bianco/pastel + neutro + selezione dalla mazzetta 365 A YEAR OF COLORS
TINTOMETRIA	mazzetta 365 A YEAR OF COLORS, selezione tinte NCS

\* non valido per la granulometria 0.6 mm  
Per l'uso corretto dei prodotti consultare le relative schede tecniche.



## CICLO DI FINITURA PER ESTERNI

Il ciclo per esterni con i prodotti del Sistema Acril-Silossanico, è composto dal fondo universale pigmentato **FX 526** seguito, a seconda delle esigenze, dalla finitura acril-silossanica **PX 505** o dal rivestimento **RX 561**. Per supporti particolarmente assorbenti utilizzare il fondo fissativo in microemulsione **MIKROS 001** o in alternativa il fondo **FA 249**.

### FONDO FISSATIVO



#### MIKROS 001

Fissativo murale in  
microemulsione



#### FA 249

Fissativo per  
sistemi acrilici

### FONDO PIGMENTATO



#### FX 526

Fondo di  
ancoraggio  
pigmentato  
universale

### FINITURA PER ESTERNI



#### PX 505

Finitura  
acril-silossanica  
riempitiva

### RIVESTIMENTO



#### RX 561

Rivestimento  
acril-silossanico  
rustico

I cicli applicativi proposti hanno carattere indicativo.  
Per eventuali chiarimenti si prega di fare riferimento al nostro servizio di Assistenza Tecnica.

Per l'uso corretto dei prodotti consultare le relative schede tecniche.



# CICLO PER SISTEMA CAPPOTTO FASSATHERM

Per **proteggere** e completare a regola d'arte la posa del Sistema a Cappotto Fassatherm, si suggerisce l'applicazione del fondo fissativo **FA 249** o del fondo pigmentato **FX 526**, seguito dal rivestimento **RX 561**. Un'ulteriore protezione viene ottenuta con la successiva stesura della finitura **SKIN 432** che aiuta a mantenere inoltre una **maggior pulizia superficiale**. Con l'aggiunta di **DESIDERI VELO** si possono ottenere magnifici effetti sfumati



I cicli applicativi proposti hanno carattere indicativo.  
Per eventuali chiarimenti si prega di fare riferimento al nostro servizio di Assistenza Tecnica.

Per l'uso corretto dei prodotti consultare le relative schede tecniche.

# SISTEMA ACRILICO



Massima versatilità di applicazione sui vari supporti, facilità di messa in opera e resistenza agli agenti atmosferici. Vastissima selezione, fino a 1950 tinte NCS® per ogni esigenza.

- Versatilità di utilizzo
- Protezione
- Durata nel tempo

### **Fondo**

FA 249	pag. 82
--------	---------

---

### **Finiture per esterni**

PA 202 ACTIVE	pag. 82
C 285 BETON-E	pag. 83
PG 288 PROTECT	pag. 83
MR 287	pag. 84

---

### **Rivestimenti**

RAR 256	pag. 84
RTA 549	pag. 85

---

<b>Cicli applicativi</b>	pag. 86
--------------------------	---------

## FA 249

Fissativo per sistemi acrilici



FA 249 è un fondo all'acqua usato come isolante, fissativo e stabilizzante del fondo prima dell'applicazione dei prodotti di finitura del Sistema Acrilico e Acril-silossanico sia all'interno che all'esterno.

- Prodotto all'acqua
- Uniforma e riduce l'assorbimento
- Resa elevata

## PA 202 ACTIVE

Finitura protettiva riempitiva



PA 202 ACTIVE è dotata di elevata idrorepellenza e resistenza agli alcali; è adatta ad essere applicata all'esterno su qualsiasi intonaco di finitura a base calce/cemento.

- Idropittura riempitiva
- Ottima protezione dagli agenti atmosferici
- Prodotto protetto dallo sviluppo di un ampio spettro di specie di alghe e muffe

PESO SPECIFICO	1,00 kg/l ca.
DILUIZIONE	1 parte di FA 249 con 6-8 parti d'acqua
RESA	25 m <sup>2</sup> /l ca.
CONFEZIONE	scatole di 12 pz da 1 - 5 - 16 l
COLORE	trasparente

PESO SPECIFICO	1,47-1,56 kg/l ca.
DILUIZIONE IN PESO CON ACQUA	primo strato fino al 30%, secondo strato fino al 20% per applicazioni a pennello
RESA	4-5 m <sup>2</sup> /l ca. (due strati)
CONFEZIONE	14 l
COLORE	bianco + pastel + medium + extra deep + neutro + selezione dalla mazzetta 365 A YEAR OF COLORS
TINTOMETRIA	mazzetta 365 A YEAR OF COLORS, selezione tinte NCS



## C 285 BETON-E

Finitura elastomerica  
protettiva per calcestruzzo



C 285 BETON-E viene usata come finitura protettiva su strutture in calcestruzzo poste all'esterno, oppure come finitura su intonaci a base calce/cemento che presentano microfessurazioni (ampiezza max 0,3 mm). Dopo completo essiccamento possiede un'ottima resistenza all'invecchiamento, al gelo e ai sali disgreganti. Conferisce al manufatto trattato una protezione alla carbonatazione.

- Efficace barriera anticarbonatazione
- Elastomerica
- Buona protezione e idrorepellenza
- Prodotto protetto dallo sviluppo di un ampio spettro di specie di alghe e muffe
- Adeguato ponte tra le microfessurazioni
- Conforme EN 1504-2

PESO SPECIFICO	1,40 kg/l ca.
DILUIZIONE IN PESO CON ACQUA	fino al 15%
RESA	1,7-3,6 m <sup>2</sup> /l ca. (due strati)
CONFEZIONE	14 l
COLORE	bianco + selezione tinte grigie mazzetta 365 A YEAR OF COLORS
TINTOMETRIA	selezione tinte grigie mazzetta 365 A YEAR OF COLORS

## PG 288 PROTECT

Finitura liscia e opaca



PG 288 PROTECT è particolarmente adatta per decorare e proteggere intonaci di finitura, sia nuovi che già colorati perfettamente stagionati a base calce e calce cemento. PG 288 PROTECT è inoltre usata come idropittura decorativa per calcestruzzo con funzione di barriera alla CO<sub>2</sub> secondo gli usi previsti dalla UNI EN 1504-2.

- Protettiva liscia e opaca
- Effetto barriera anticarbonatazione
- Prodotto protetto dallo sviluppo di un ampio spettro di specie di alghe e muffe
- Conforme EN 1504-2

PESO SPECIFICO	1,25-1,32 kg/l ca.
DILUIZIONE IN PESO CON ACQUA	5 a 8% a pennello tal quale a rullo
RESA	5-7 m <sup>2</sup> /l ca. (due strati)
CONFEZIONE	14 l
COLORE	bianco + pastel + medium + neutro + selezione dalla mazzetta 365 A YEAR OF COLORS
TINTOMETRIA	selezione tinte mazzetta 365 A YEAR OF COLORS



## MR 287

Idropittura ad alto riempimento per esterni



MR 287 è una pittura protettiva e decorativa adatta ad essere applicata su qualsiasi intonaco a base calce/cemento all'esterno. Grazie al suo effetto "microrivestimento" permette di ottenere una finitura uniforme leggermente ruvida.

- Microrivestimento fine
- Ottima copertura
- Elevata protezione

## RAR 256

Rivestimento acrilico rustico



RAR 256 è un rivestimento di finitura in pasta per esterni composto da particolari copolimeri acrilici. La natura delle materie prime impiegate permette una buona traspirazione della muratura e consente di ottenere una superficie ad effetto rustico. Conforme alla norma EN 15824.

- Ottima protezione all'esterno
- Effetto rustico

PESO SPECIFICO	1,49-1,73 kg/l ca.
DILUIZIONE IN PESO CON ACQUA	fino al 10% per applicazioni a pennello, tal quale o al 5% massimo per applicazioni a rullo
RESA A PENNELLO	4-5 m <sup>2</sup> /l ca. (due strati)
RESA A RULLO	3-4 m <sup>2</sup> /l ca. (due strati)
CONFEZIONE	5 - 14 l
COLORE	bianco + pastel + medium + extra deep + neutro + selezione dalla mazzetta 365 A YEAR OF COLORS
TINTOMETRIA	tinte mazzetta 365 A YEAR OF COLORS

PESO SPECIFICO	1,85 kg/l ca.
DILUIZIONE	pronto all'uso
DISPONIBILE NELLE GRANULOMETRIE	1-1,5 mm
CONSUMI 1 mm	2-2,5 kg/m <sup>2</sup> ca.
CONSUMI 1,5 mm	2,3-2,7 kg/m <sup>2</sup> ca.
CONFEZIONE	25 kg
COLORE	bianco/pastel + medium + neutro + mazzetta 365 A YEAR OF COLORS
TINTOMETRIA	selezione tinte mazzetta 365 A YEAR OF COLORS, selezione tinte NCS

### RTA 549

Rivestimento acrilico protettivo



RTA 549 è un rivestimento di finitura in pasta, che viene principalmente usato come speciale rivestimento protettivo e decorativo per esterni e su Sistemi a Cappotto FASSATHERM. Conforme alla norma EN 15824.

- Ottima protezione all'esterno
- Prodotto protetto dallo sviluppo di un ampio spettro di specie di alghe e muffe
- Per superfici termocoibentate

PESO SPECIFICO	1,85 kg/l ca.
DILUIZIONE IN PESO CON ACQUA	fino al 2% se necessario
DISPONIBILE NELLE GRANULOMETRIE	1-1,5-2 mm
CONSUMI 1 mm	2-2,5 kg/m <sup>2</sup> ca.
CONSUMI 1,5 mm	2,3-2,7 kg/m <sup>2</sup> ca.
CONSUMI 2 mm	2,6-3,4 kg/m <sup>2</sup> ca.
CONFEZIONE	25 kg
COLORE	bianco/pastel + neutro + mazzetta 365 A YEAR OF COLORS
TINTOMETRIA	mazzetta 365 A YEAR OF COLORS selezione tinte NCS

## CICLO PER SISTEMA CAPPOTTO FASSATHERM

Un ciclo per la **finitura del Sistema a Cappotto Fassatherm**, composto dall'applicazione del fondo **FA 249** e a seguire del rivestimento **RTA 549**. Il fondo **FA 249** può essere sostituito dal fondo di ancoraggio universale pigmentato **FX 526** che, grazie al suo potere coprente, crea una **superficie colorata e omogenea** per la successiva applicazione del rivestimento colorato.



I cicli applicativi proposti hanno carattere indicativo.  
Per eventuali chiarimenti si prega di fare riferimento al nostro servizio di Assistenza Tecnica.

Per l'uso corretto dei prodotti consultare le relative schede tecniche.

## CICLO DI FINITURA PER ESTERNI

Tre cicli di finitura per esterni. L'applicazione del fondo **FA 249** rappresenta il primo passo per la successiva applicazione della finitura che a scelta può essere **PA 202 ACTIVE, finitura protettiva e riempitiva, PG 288 PROTECT, liscia e opaca, o MR 287 ad alto riempimento**. Per correggere piccole imperfezioni ed uniformare le superfici murali, ricreando un'estetica ad effetto intonaco fine, applicare il fondo riempitivo **F 263A** prima della finitura per interni scelta. Nel caso della scelta di colorazioni caratterizzate da un minore potere coprente, applicare il fondo **FX 526** per sviluppare una maggiore copertura finale.



I cicli applicativi proposti hanno carattere indicativo.

Per eventuali chiarimenti si prega di fare riferimento al nostro servizio di Assistenza Tecnica.

Per l'uso corretto dei prodotti consultare le relative schede tecniche.



## CICLO DI FINITURA PER CALCESTRUZZO

Per il rivestimento del calcestruzzo applicare le finiture protettive marcate CE secondo la norma **EN 1504-2: C 285 BETON-E** o **PG 288 PROTECT**. Per il fondo valutare l'utilizzo del fissativo al solvente **SOL-FIX 211**, del fissativo in microemulsione **MIKROS 001** o in alternativa **FA 249**.

### FONDO FISSATIVO



**MIKROS 001**  
Fissativo murale  
in microemulsione  
d'acqua



**FA 249**  
Fissativo per  
sistemi acrilici

### FISSATIVO AL SOLVENTE



**SOL-FIX 211**  
Fissativo  
acrilico  
al solvente

### FINITURE PER ESTERNI



**C 285  
BETON-E**  
Finitura  
elastomerica  
protettiva per  
calcestruzzo



**PG 288  
PROTECT**  
Finitura  
liscia opaca

SELEZIONE  
COLORI GRIGI

VASTA SELEZIONE  
DI COLORI

I cicli applicativi proposti hanno carattere indicativo.  
Per eventuali chiarimenti si prega di fare riferimento al nostro servizio di Assistenza Tecnica.

Per l'uso corretto dei prodotti consultare le relative schede tecniche.







# SISTEMA AI SILICATI



Finiture minerali particolarmente indicate per la decorazione dei centri storici per ottenere effetti di pregio.

- Aspetto opaco
- Prodotti minerali
- Traspiranti
- Per edifici di interesse storico artistico e centri storici

### **Fondi**

FASSIL F 328 pag. 92

FASSIL F 357S pag. 92

---

### **Finitura per esterni**

FASSIL P 313 pag. 93

---

### **Rivestimento**

FASSIL R 336 pag. 93

---

**Cicli applicativi** pag. 94

## FASSIL F 328

Fissativo ai silicati



FASSIL F 328 è un fondo fissativo all'acqua a base di silicato di potassio usato come isolante, fissativo e stabilizzante del supporto minerale prima dell'applicazione dei prodotti di finitura del Sistema ai Silicati sia all'interno che all'esterno.

- Fondo di imprimitura minerale
- Altissima traspirabilità

## FASSIL F 357S

Fondo riempitivo ad effetto intonaco fine per esterni ed interni



FASSIL F 357S è un fondo riempitivo in pasta per esterni ed interni a base di silicato di potassio ed è particolarmente indicato per uniformare piccole imperfezioni su superfici murali, donando un aspetto estetico simile all'intonaco civile. Inoltre crea un ponte di adesione tra supporti trattati con pitture di natura minerale e la successiva finitura ai silicati, mantenendo aperta la rete capillare essenziale per il passaggio di vapore acqueo.

- Fondo di collegamento minerale
- Riempitivo e uniformante
- Granulometria: 0,5 mm ca.

PESO SPECIFICO	1,00 kg/l ca.
DILUIZIONE	1 parte di FASSIL F 328 con 1 parte di acqua
RESA	7-9 m <sup>2</sup> /l ca.
CONFEZIONE	16 l
COLORE	trasparente

PESO SPECIFICO	1,74 kg/l ca.
DILUIZIONE IN PESO CON ACQUA	5-7% ca.
RESA	3,3-4,2 m <sup>2</sup> /l ca.
CONFEZIONE	14 l
COLORE	bianco



## FASSIL P 313

Idropittura ai silicati liscia



FASSIL P 313 è un'idropittura a base di silicato di potassio ad altissima traspirabilità e con un aspetto minerale. La natura delle materie prime impiegate consente di mantenere la traspirabilità delle murature.

- Finitura al silicato di potassio
- Effetto liscio e coprente
- Elevata traspirabilità

## FASSIL R 336

Rivestimento ai silicati rustico



FASSIL R 336 è un rivestimento di finitura in pasta per esterni ed interni a base di silicato di potassio stabilizzato, ad altissima traspirabilità. FASSIL R 336 è particolarmente adatto quindi quando si richiede elevatissima traspirabilità come nei cicli di risanamento e su edifici storici. Conforme alla norma EN 15824.

- Elevata traspirabilità
- Aspetto minerale
- Ideale per edifici storici

PESO SPECIFICO	1,47 kg/l ca.
DILUIZIONE IN PESO CON ACQUA	primo strato fino al 30% secondo strato fino al 20% per applicazioni a pennello
RESA	3,5-4,5 m <sup>2</sup> /l ca. (due strati)
CONFEZIONE	5 -14 l
COLORE	bianco + pastel + medium + selezione dalla mazzetta 365 A YEAR OF COLORS
TINTOMETRIA	selezione tinte mazzetta 365 A YEAR OF COLORS

PESO SPECIFICO	1,85 kg/l ca.
DILUIZIONE	pronto all'uso
DISPONIBILE NELLE GRANULOMETRIE	0,6-1-1,5 mm
CONSUMI 0,6 mm	2,5-3,2 kg/m <sup>2</sup> ca. (due strati)
CONSUMI 1 mm	2-2,9 kg/m <sup>2</sup> ca.
CONSUMI 1,5 mm	2,3-2,9 kg/m <sup>2</sup> ca.
CONFEZIONE	25 kg
COLORE	bianco/pastel + medium + selezione dalla mazzetta 365 A YEAR OF COLORS
TINTOMETRIA	selezione tinte mazzetta 365 A YEAR OF COLORS



## CICLO PER ESTERNI

Cicli per esterni caratterizzati dai prodotti del Sistema ai Silicati ad **elevata traspirabilità**. Dopo l'applicazione del fondo fissativo all'acqua **FASSIL F 328** è possibile completare con il rivestimento a spessore **FASSIL R 336** o con la finitura **FASSIL P 313**. Per correggere piccole imperfezioni ed uniformare le superfici murali, ricreando un'estetica ad effetto intonaco fine, applicare il fondo riempitivo **FASSIL F 357S** prima della finitura **FASSIL P 313**.



I cicli applicativi proposti hanno carattere indicativo.  
Per eventuali chiarimenti si prega di fare riferimento al nostro servizio di Assistenza Tecnica.

Per l'uso corretto dei prodotti consultare le relative schede tecniche.







# SISTEMA ELASTOMERICO

I prodotti del Sistema Elastomerico risultano particolarmente indicati per ripristini e ristrutturazioni di facciate esterne. Grazie alla loro struttura elastica sono la soluzione più adatta per minimizzare l'evidenziarsi di una microcavillatura e conferire alla facciata protezione e maggior resistenza all'attacco di muffe e alghe.

- Ottima elasticità
- Per interventi di manutenzione e ripristini
- Ampia gamma di colori
- Per minimizzare eventuali microcavillature

### **Fondo**

FOND-ELAST 223	pag. 98
----------------	---------

---

### **Finitura per esterni**

PE 224 ELAST	pag. 98
--------------	---------

---

### **Rivestimento**

RI-ELAST 225	pag. 99
--------------	---------

---

### **Cicli applicativi**

	pag. 100
--	----------

## FOND-ELAST 223

Fondo elastomerico uniformante ad effetto Intonaco fine



FOND-ELAST 223 è un fondo uniformante e riempitivo ad effetto intonaco fine dotato di elevata elasticità ed idrorepellenza; adatto ad essere applicato su qualsiasi intonaco di finitura allo scopo di minimizzare l'evidenziarsi nel tempo di microcavillature superficiali (ampiezza massima 0,3 mm) sia a scopo preventivo, sia come soluzione ad un problema già evidenziatosi, prima dei cicli di finitura.

- Elevata elasticità
- Intermedio per cicli elastomerici
- Ottimo riempimento
- Idoneo per microcavillature

PESO SPECIFICO	1,53 kg/l ca.
DILUIZIONE IN PESO CON ACQUA	fino al 10% in peso in funzione dello strumento utilizzato per l'applicazione
RESA	4-5 m²/l ca.
CONFEZIONE	14 l
COLORE	bianco

## PE 224 ELAST

Finitura elastomerica riempitiva



PE 224 ELAST è una idropittura protettiva e decorativa dotata di buona elasticità e elevata idrorepellenza, adatta a minimizzare l'evidenziarsi nel tempo di microcavillature (ampiezza massima 0,3 mm). Può essere applicata sia a scopo preventivo sia come soluzione ad un problema già evidenziatosi.

- Idonea per microcavillature
- Buona elasticità
- Elevata protezione
- Prodotto protetto dallo sviluppo di un ampio spettro di specie di alghe e muffe

PESO SPECIFICO	1,39-1,49 kg/l ca.
DILUIZIONE IN PESO CON ACQUA	primo strato fino al 15%, secondo strato fino al 5% per applicazioni a pennello; fino al 10-15% per applicazioni a rullo
RESA	3 - 4 m²/l ca. (due strati)
CONFEZIONE	14 l
COLORE	bianco + pastel + medium + extra deep + neutro + mazzetta 365 A YEAR OF COLORS
TINTOMETRIA	mazzetta 365 A YEAR OF COLORS



# RI-ELAST 225

Rivestimento elastomerico rustico



RI-ELAST 225 è un rivestimento protettivo e decorativo per esterni in pasta ad elevata elasticità, che minimizza l'evidenziarsi nel tempo di microcavillature superficiali (ampiezza massima 0,3 mm). Può essere applicato sia a scopo preventivo sia come soluzione ad un problema già evidenziatosi. Conforme alla norma EN 15824.

- Elevata elasticità
- Con microfibre
- Ottima protezione
- Prodotto protetto dallo sviluppo di un ampio spettro di specie di alghe e muffe

PESO SPECIFICO	1,85 kg/l ca.
DILUIZIONE IN PESO CON ACQUA	fino al 2% se necessario
DISPONIBILE NELLE GRANULOMETRIE	1-1,5 mm
CONSUMI 1 mm	2-2,5 kg/m <sup>2</sup> ca.
CONSUMI 1,5 mm	2,3-2,7 kg/m <sup>2</sup> ca.
CONFEZIONE	25 kg
COLORE	bianco/pastel + neutro + mazzetta 365 A YEAR OF COLORS
TINTOMETRIA	mazzetta 365 A YEAR OF COLORS, selezione tinte mazzetta NCS

## CICLO DI FINITURA PER ESTERNI

In presenza di microcavillature, il ciclo consigliato per l'esterno prevede l'applicazione di un rivestimento **RI-ELAST 225** o di una pittura **PE 224 ELAST** preceduta dallo specifico fondo uniformante e riempitivo ad effetto intonaco fine **FOND-ELAST 223**. Per il fondo valutare l'utilizzo del fissativo al solvente **SOL-FIX 211**, del fissativo in microemulsione **MIKROS 001** o in alternativa **FA 249**.



I cicli applicativi proposti hanno carattere indicativo.  
Per eventuali chiarimenti si prega di fare riferimento al nostro servizio di Assistenza Tecnica.

Per l'uso corretto dei prodotti consultare le relative schede tecniche.





# PRODOTTI COMPLEMENTARI



Prodotti da utilizzare in situazioni particolari a complemento della gamma del Sistema Colore.

### **Fissativo**

SOL-FIX 211

pag. 104

---

### **Idrorepellente**

IS 510

pag. 104

---

### **Stucco in pasta**

FAST 299

pag. 105

---

### **Aggrappante**

PAC 272

pag. 105

---

### **Detergente**

ACTIVE ONE

pag. 106



## SOL-FIX 211

Fissativo acrilico al solvente



SOL-FIX 211, grazie al suo elevato potere penetrante, viene utilizzato come isolante, fissativo e stabilizzante dei supporti murali, prima dei cicli di pittura con prodotti del Sistema Acrilico, Elastomerico e Acril-Silossanico.

- Elevato potere penetrante
- Preparatore del supporto

## IS 510

Idrorepellente silossanico



IS 510 conferisce maggiore idrorepellenza nel trattamento di supporti quali mattoni faccia a vista, calcestruzzo e materiali lapidei in genere. Per le superfici in marmo si consiglia una prova preliminare su una piccola superficie al fine di verificare la compatibilità. Viene impiegato anche come protettivo di finitura per prodotti a base calce, tipo LS 122, o di rivestimenti murali minerali tipo RF 100, RM 200, RG 300. IS 510 non modifica la traspirabilità del supporto sul quale viene applicato, penetra all'interno del manufatto trattato e ne mantiene inalterato l'aspetto.

- Massima protezione
- Mantiene inalterata la traspirabilità del supporto
- Idrorepellente

PESO SPECIFICO	0,82 kg/l ca.
RESA	5-6 m <sup>2</sup> /l ca. (per strato) I valori si riferiscono all'applicazione del prodotto su supporti lisci e mediamente assorbenti; è opportuno determinarli con una prova preliminare sul supporto specifico
CONFEZIONE	20 l
COLORE	trasparente

PESO SPECIFICO	0,80 kg/l ca.
CONSUMO	ca. 0,1-1 l/m <sup>2</sup> variabile a seconda del grado di assorbimento del materiale trattato
CONFEZIONE	20 l e 4 pz da 5 l
COLORE	trasparente

## FAST 299

Stucco in pasta



FAST 299 è un prodotto in pasta, per interni, pronto all'uso, ad elevato potere riempitivo. Viene utilizzato come materiale per la stuccatura e lisciatura di superfici interne in intonaco e calcestruzzo prima dell'applicazione delle finiture del Sistema Acrilico.

- Pronto all'uso
- Facilità di utilizzo
- Elevato potere riempitivo

## PAC 272

Aggrappante a base di resine sintetiche



PAC 272 è una dispersione a base di resine sintetiche e sabbie selezionate che viene usato per migliorare l'adesione degli intonaci a base di gesso e calce-gesso su supporti in calcestruzzo.

- Fondo aggrappante
- Per superfici lisce

PESO SPECIFICO	1,70 kg/l ca.
GRANUOLMETRIA	< 0,1 mm
RESA	variabile a seconda delle necessità (circa 4-5 m <sup>2</sup> /kg ca. per strato di prodotto)
CONFEZIONE	20 kg
COLORE	bianco

PESO SPECIFICO	1,60 kg/l ca.
DILUIZIONE	pronto all'uso
RESA	a pennello 0,68 kg/m <sup>2</sup> ca. a rullo 0,76 kg/m <sup>2</sup> ca.
CONFEZIONE	25 kg
COLORE	azzurro

## ACTIVE ONE

Soluzione detergente per  
la pulizia di superfici murali



ACTIVE ONE è una soluzione acquosa ad elevato contenuto di cloro attivo, per interni ed esterni, adatta alla pulizia di superfici murali. Il prodotto va applicato a pennello o per mezzo dell'apposito spruzzino direttamente sulle superfici da trattare lasciandolo agire per 30 minuti circa.

- Detergente per superfici murali
- Per interni ed esterni

PESO SPECIFICO	1,19 kg/l ca.
DILUIZIONE	pronto all'uso
RESA	6-8 m <sup>2</sup> /l ca. per strato
CONFEZIONE	scatole di 12 flaconi da 0,5 l e scatole di 2 taniche da 5 l

# Legenda



prodotto  
per interni



prodotto  
per esterni



prodotto per  
interni/esterni



applicazione  
a pennello



applicazione  
a rullo



applicazione  
a spruzzo



spruzzino



frattazzo  
in spugna



spatola  
metallica



spatola  
in plastica



spalter



guanto



## GRUPPO FASSA

### **FASSA S.r.l.**

Via Lazzaris, 3 - 31027 Spresiano (TV)  
tel. +39 0422 7222 - fax +39 0422 887509  
www.fassabortolo.com - fassa@fassabortolo.it

### **STABILIMENTI DI PRODUZIONE**

Spresiano (TV) - tel. +39 0422 521945 - fax +39 0422 725478  
Artena (Roma) - tel. +39 06 951912145 - fax +39 06 9516627  
Bagnasco (CN) - tel. +39 0174 716618 - fax +39 0422 723041  
Bitonto (BA) - tel. +39 080 5853345 - fax +39 0422 723031  
Calliano (AT) - tel. +39 0141 915145 - fax +39 0422 723055  
Mazzano (BS) - tel. +39 030 2629361 - fax +39 0422 723065  
Molazzana (LU) - tel. +39 0583 641687 - fax +39 0422 723045  
Moncalvo (AT) - tel. +39 0141 911434 - fax +39 0422 723050  
Montichiari (BS) - tel. +39 030 9961953 - fax +39 0422 723061  
Popoli (PE) - tel. +39 085 9875027 - fax +39 0422 723014  
Ravenna - tel. +39 0544 688445 - fax +39 0422 723020  
Sala al Barro (LC) - tel. +39 0341 242245 - fax +39 0422 723070  
Ceraio di Dolcè (VR) - tel. +39 045 4950289 - fax +39 045 6280016

### **IMPA S.p.A.**

San Pietro di Feletto (TV) - tel. +39 0438 4548 - fax +39 0438 454915

### **CALCE BARATTONI S.p.A.**

Schio (VI) - tel. +39 0445 575130 - fax +39 0445 575287

### **VILCA S.p.A.**

Villaga (VI) - tel. +39 0444 886711 - fax +39 0444 886651

### **FASSALUSA Lda - Portogallo**

São Mamede (Batalha) - tel. +351 244 709 200 - fax +351 244 704 020

### **FILIALI COMMERCIALI**

Altopascio (LU) - tel. +39 0583 216669 - fax +39 0422 723048  
Bolzano - tel. +39 0471 203360 - fax +39 0422 723008  
Sassuolo (MO) - tel. +39 0536 810961 - fax +39 0422 723022

### **FASSA SA - Svizzera**

Mezzovico (Lugano) - tel. +41 (0) 91 9359070 - fax +41 (0) 91 9359079  
Aclens - tel. +41 (0) 21 6363670 - fax +41 (0) 21 6363672  
Dietikon (Zurigo) - tel. +41 (0) 43 3178588 - fax +41 (0) 43 3211712

### **FASSA FRANCE Sarl - Francia**

Lyon - tel. 0800 300338 - fax 0800 300390

### **FASSA HISPANIA SL - Spagna**

Madrid - tel. +34 606 734 628

### **FASSA UK Ltd - Regno Unito**

Tewkesbury - tel. +44 (0) 01684 212272

