

DERBITECH® FLEX

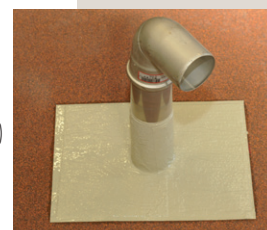
L'impermeabilizzazione liquida per i dettagli e i corpi uscenti dei tetti piani

Descrizione

- ▶ DERBITECH FLEX è una resina impermeabile bi componente pigmentata a base polimetilmetacrilato (PMMA), utilizzata per i dettagli e i corpi uscenti dei tetti piani pedonabili, non pedonabili e carrabili.
- ▶ La soluzione DERBITECH FLEX rinforzata con l'armatura DERBITECH FLEX (110 g/m²) ha i seguenti vantaggi.

Vantaggi

- ▶ impermeabilizzazione continua
- ▶ flessibile alle basse temperature
- ▶ permeabile al vapore
- ▶ a rapida essiccazione
- ▶ estremamente resistente alle intemperie (UV, IR, ecc.)
- ▶ eccellenti proprietà di adesione su molteplici supporti
- ▶ resiliente e crack-bridging
- ▶ elevata resistenza meccanica e all'usura
- ▶ antiradice secondo i metodi di test FLL
- ▶ resistente agli agenti normalmente presenti nell'aria e nell'acqua piovana
- ▶ resistente all'idrolisi
- ▶ resistente alle scintille e al calore radiante in conformità alla DIN EN 13501-5: B_{ROOF} (t1, t2, t3)
- ▶ Classificazione al fuoco secondo la DIN EN 13501-1: Classe E
- ▶ Approvazione Tecnica Europea secondo la ETAG 005 con marchio CE



Consumo (superficie liscia e uniforme)

Almeno 3 kg/m²

Condizioni per l'uso

DERBITECH FLEX può essere applicato su supporti la cui temperatura è compresa tra -5° C e +50° C e a temperatura ambiente compresa tra -5° C e +40° C.
In spazi chiusi, assicurare una ventilazione meccanica di almeno 7 cambi d'aria all'ora.

Istruzioni per la miscelazione

Temperatura	-5 °C – 5 °C	5 °C – 15 °C	5 °C – 15 °C	15 °C – 40 °C
Derbitech Flex Resin / Primer (Periodo)	10 kg (Winter)	10 kg (Winter)	10 kg (Summer)	10 kg (Summer)
Derbitech Flex Catalyst	0,40 kg	0,40 kg	0,40 kg	0,20 kg
Durata della miscela	20 min. circa	15 min. circa	15 min. circa	15 min. circa

Tempo di asciugatura (a + 20° C)

Impermeabile dopo: circa 30 minuti
Pronto per il calpestio/la sovrapposizione: circa 45 minuti

Stoccaggio e trasporto

Può essere conservato chiuso e non miscelato per circa 1 anno in un luogo fresco e asciutto protetto dal congelamento. Mantenere il contenitore lontano dalla luce diretta del sole durante lo stoccaggio e in cantiere.



Colore RAL
grigio chiaro
7035

CERTIFIED
B_{ROOF} (t1, t2, t3)



DERBIGUM®
MAKING BUILDINGS SMART

DERBIGUM ITALIA

Via dell'Agricoltura, 3 – Loc. Poggio Piccolo
40023 Castel Guelfo di Bologna (BO)
Tel. +39 0542 48 86 13 – Fax +39 0542 48 82 01
E-mail: infoit@derbigum.com

WWW.DERBIGUM.IT

Istruzioni per l'uso

Metodo di applicazione e tabella di compatibilità: v. brochure del prodotto

Pretrattamento del supporto

- I supporti assorbenti (ad es. cemento, asfalto colato) devono essere irruviditi con un flessibile per assicurare la proprietà adesiva e la buona qualità del supporto.
- Prima di trattare la superficie, i metalli o il PVC vengono sgrassati con Derbitech Flex Cleaner e poi irruviditi.
- Se si lavora su aree più ampie, si può usare il flessibile, mentre le aree più piccole possono essere trattate con carta vetrata.

Requisiti del supporto

- L'idoneità del supporto deve sempre essere valutata caso per caso. Il supporto deve essere pulito, asciutto e privo di fioritura del cemento, polvere, grasso e altro sporco che comprometta l'adesione.

Condizioni per l'uso

- Derbitech Flex può essere utilizzato negli intervalli di temperatura indicati sull'etichetta del contenitore e sulle istruzioni del prodotto.
- Indossare sempre una mascherina durante l'utilizzo dei prodotti Derbitech Flex contenenti solventi o monomeri negli spazi chiusi, o quando vengono superati i valori limite dell'aria (vedere scheda di sicurezza).
- Assicurare sempre la ventilazione forzata con un minimo di 7 ricambi d'aria all'ora.

Cosa fare se il lavoro viene interrotto

- Se il lavoro viene interrotto per più di 12 ore, e se viene sporcato dalla pioggia, l'intersezione deve essere attivata con Derbitech Flex Cleaner.
- Tempo di asciugatura: almeno 20 minuti. Le applicazioni successive di impermeabilizzazione devono sovrapporsi per almeno 10 cm.

Processi e volumi

- **PRIMER:** il Primer viene applicato con il rullo da pittore per formare una pellicola. Volume: circa 0,40 kg/m². Applicare il Primer sulle superfici del muro prima che sulla superficie del piano; i Primer che non sono inclusi nel kit devono essere ordinati separatamente.
- **IMPERMEABILIZZAZIONE:** una volta che la miscela di resina è pronta all'uso, applicare una mano sottile con un rullo da pittore (circa 2 kg/m²) e spalmare in maniera omogenea. Posare la pezza di tessuto sulla zona appena trattata, assicurandosi che non ci siano bolle d'aria. In seguito ricoprire la pezza di tessuto con un'altra mano di Derbitech Flex (circa 1 kg/m²).



APPLICATION KIT

MATERIALI

3 x 3,75 kg di DERBITECH FLEX Resin
1 x 3,75 kg di DERBITECH FLEX Primer
4 x 0,10 kg di DERBITECH FLEX Catalyst
1 litro DERBITECH FLEX Cleaner
15 m di tessuto DERBITECH FLEX,
largo 26 cm

STRUMENTI

1 barattolo di plastica con coperchio
5 bastoncini per la miscelazione
5 rulli da pittore + manico
1 paio di forbici
1 rotolo di nastro adesivo
1 paio di guanti di gomma
2 stracci