



Modalità di Iscrizione

Per effettuare l'iscrizione compilare ed inviare il seguente form e la copia del pagamento alla segreteria organizzativa (segreteria@cspfea.net) :

Appoggio bancario per il versamento:
Banca di Credito Cooperativo Atestina
IBAN: IT94K0818662562009015000942

Opzioni d'acquisto

- 250 € + IVA a partecipante;
- 190 € + IVA a partecipante, per **clienti CSPFea** in regola con il canone di maintenance;
- 100 € + IVA a partecipante per **docenti, ricercatori e studenti universitari**;
- 100 € + IVA **corso streaming online**.

Sono possibili sconti per più partecipanti di una stessa azienda.



Sono possibili sconti per più partecipanti di uno stesso studio.

Cognome Nome

Società/Ente/Studio

Indirizzo

CAP: Città

Tel: Fax:

Email:

Segreteria organizzativa:

CSPFea s.c.
Via Zuccherificio, 5/D
35042 Este
Tel. +39 0429602404
Fax +39 0429610021
Email segreteria@cspfea.net
www.cspfea.net
www.structural-modeling.it

Come raggiungere la sede CSPFea s.c.

Via Zuccherificio 5/D
35042 Este (PD)
Coordinate GPS: 45.219065, 11.673124

Autostrada A13 Padova-Bologna ,
uscita MONSELICE, direzione ESTE



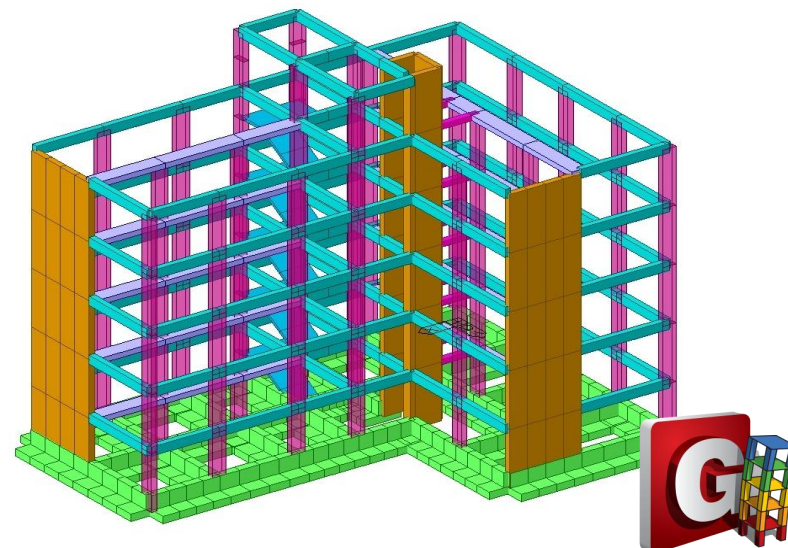
CORSO

Avviamento all'uso di MIDAS/Gen

26 settembre 2013

Este (PD)

Novità 2013 Anche Live streaming



OBIETTIVI:

Con questo corso vogliamo dare la possibilità ai professionisti e agli studenti di avvicinarsi al programma MIDAS/Gen .

Nel corso verranno illustrate le principali funzionalità del software e i suoi applicativi, con esempi teorici e pratici.

Si eseguirà la modellazione di un edificio completo e di tutte le impostazioni necessarie per effettuare l'analisi modale. Si analizzeranno, inoltre, i risultati e tutte le verifiche previste da normativa.

Perché partecipare di persona?

Il partecipante avrà la possibilità di confrontarsi con gli altri professionisti del corso, di socializzare ed avrà la possibilità di interagire con i docenti.

A chi parteciperà verrà fornita, inoltre, una licenza di MIDAS/Gen completa per 60 giorni.

Perché partecipare in streaming?

Il partecipante avrà la comodità di essere nel suo ambiente quotidiano, evitando spostamenti impegnativi. Inoltre, il costo della modalità streaming è nettamente inferiore rispetto alla partecipazione fisica, ma non sarà possibile l'interazione con i docenti.

Per il collegamento in streaming è necessaria una banda larga di connessione adeguata. CSPFea non risponderà del malfunzionamento del collegamento. È vietato utilizzare il materiale audio/video senza il consenso dell'azienda. Tutti i diritti sono riservati.

PROGRAMMA CORSO

9.00	Introduzione al software MIDAS/Gen
9.15	Modellazione (1° parte) Importazione da CAD Gestione Proprietà: Materiali, sezioni e spessori Gestione Carichi: Distribuiti, floor load, carichi idrostatici Condizioni al contorno: Molle lineari e compression only
11.00	<i>Pausa</i>
11.15	Modellazione (2° parte) Meshatura: manuale e automatica Impostazioni sismiche Gestione masse, Rigidezze strutturali, Eccentricità Analisi Statica lineare Modale agli autovalori
13.15	<i>Pausa pranzo</i>
14.45	Valutazione risultati Modi di vibrare Deformate Sollecitazioni Verifiche sismiche SLD: Spostamenti interpiano Determinazione della Regolarità Determinazione della Tipologia
16.45	<i>Pausa</i>
17.00	Verifiche SLV: C.a. e acciaio
18.00	<i>Fine</i>

