

urmet



G A M M A MONITOR E PULSANTIERE



DESIGN
FUNZIONALITÀ
TECNOLOGIA

URMET IS IN YOUR LIFE

URMET

Urmec è un'azienda italiana che dal 1958 progetta, sviluppa e commercializza prodotti e sistemi per l'automazione dell'edificio. Specializzata in comunicazione e sicurezza, l'azienda si distingue per la sua capacità d'innovazione e per lo sviluppo di sistemi di impianto, che velocizzano i tempi d'installazione e semplificano la gestione delle funzioni, negli ambiti residenziale, terziario e industriale. L'ampia gamma di prodotti costituisce un panorama

completo in termini di tecnologia e di scelta di estetiche. Videocitofonia, citofonia, telefonia, controllo ambiente, sistemi professionali di antintrusione, videosorveglianza e antincendio: per ogni settore proposte studiate sulle esigenze specifiche del mercato. Urmec ha un servizio di assistenza capillare e costante. In Italia, la vicinanza ai Clienti è garantita da una rete vendita estesa su tutto il territorio, con uffici commerciali in tutta Italia.

IL GRUPPO URMET

Urmec Group è integrazione di competenze a dimensione internazionale per offrire ai suoi partner soluzioni globali. Nato in Italia nel 1937, il Gruppo ha saputo svilupparsi internazionalmente e oggi occupa una posizione di prestigio nel mercato mondiale. Il Gruppo progetta, sviluppa e commercializza prodotti e sistemi domotici nei settori della comunicazione e sicurezza, della gestione e risparmio

di energia e delle telecomunicazioni. In Italia è leader per i sistemi videocitofonici, telefonici, l'automazione e il controllo degli accessi, per i sistemi professionali di antintrusione, antincendio e videosorveglianza; dall'abitazione privata, ai progetti di riqualificazione urbanistica, fino alle grandi infrastrutture pubbliche. Proponendosi come partner globale per qualità di prodotto ed efficienza di servizio.

G A M M A

MONITOR E PULSANTIERE

MONITOR	04
i-Modo	06
Modo	08
Folio	10
Aiko	12
Nexo	14
Signo	16
Arco	18
PULSANTIERE	20
Elekta	22
Elekta Steel	24
Exigo	26
Titanium	28
Sinthesi Steel	30
Sinthesi	32
925	34
Mikra	36
Organizzazione commerciale	38



NULLA È PIÙ EVOLUTO DELLA SEMPLICITÀ

L'evoluzione tecnologica permette di ampliare le possibilità umane. Il design consente di semplificare l'interazione tra uomo e macchina. I monitor Urmet portano questa doppia evoluzione nel campo della videocitofonia. Grazie a Urmet oggi è possibile avere di più da un impianto videocitofonico. E grazie ai sistemi digitali, può bastare anche un solo cavo per portare a tutti i benefici di un'amplissima gamma di servizi.



i-Modo

Multimedialità pura, con la videocamera integrata, il player MP3 e la riproduzione di foto e video.



Modo

Il monitor wide-screen che permette funzioni avanzate di comunicazione.



Folio

Design leggero e creativo che contiene tutte le funzioni in soli 9 mm di spessore fuori muro.



Aiko

Il design dove non te lo aspetti, con linee evolute e un'interfaccia dall'ergonomia incredibile.

MONITOR



Nexo

L'evoluzione della storia, perché porta il wide-screen a colori sui sistemi analogici.



Signo

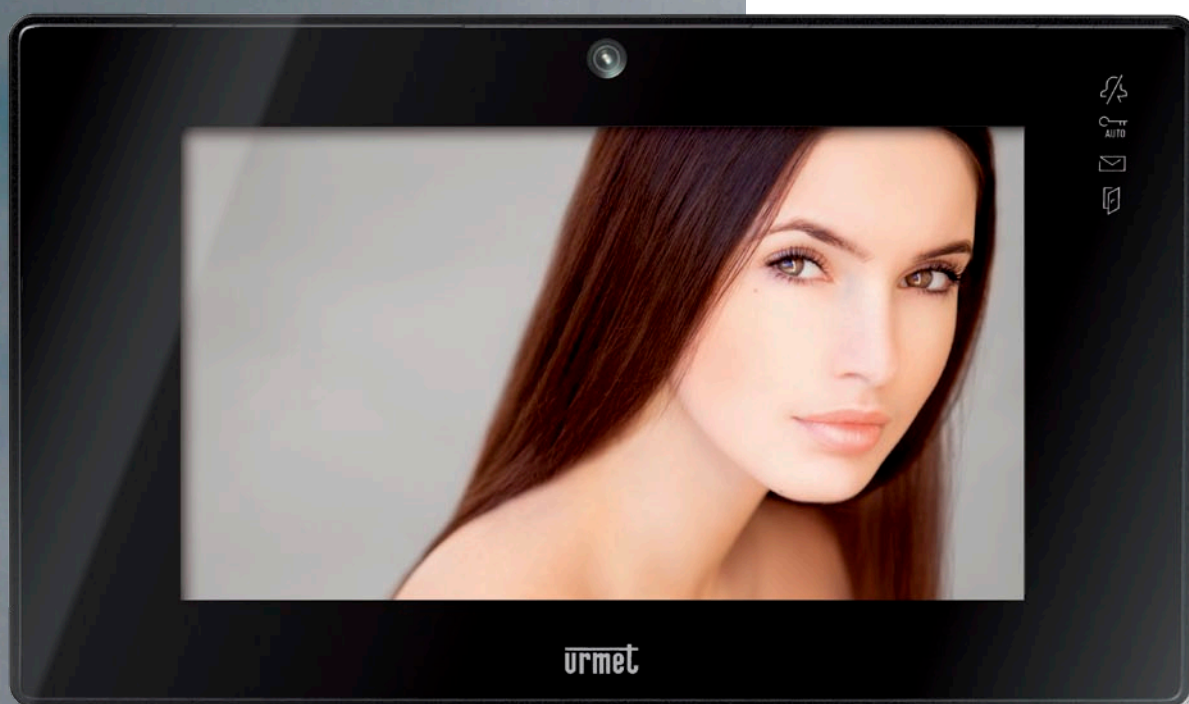
Uno tra i più diffusi in Italia, grazie allo stile minimal che conferisce una forte personalità anche alla versione solo-audio.



Arco

Solidità e semplicità per un terminale analogico multi-ruolo e multi-ambiente.

Hmodo





Comunicare, oggi.

Schermo da 7 pollici, interfaccia touch-screen e straordinarie capacità multimediali. i-Modo è comunicazione, grazie alla straordinaria qualità delle immagini; è sicurezza, perché permette di gestire l'impianto di videosorveglianza; è comfort, grazie alla funzionalità di controllo ascensori.

Oltre la videocitofonia, verso la comunicazione.

i-Modo è un monitor videocitofonico su protocollo IP, ma anche molto di più. Con i-Modo è possibile visualizzare in presa diretta le immagini della videosorveglianza e usare l'intercomunicante in videochiamata, grazie alla telecamera frontale integrata. Con i-Modo si possono gestire funzioni domotiche.

i-Modo si installa ad appoggio parete ed è un vero e proprio multimedia-point per tutta la casa, grazie all'interfacciabilità con i sistemi domotici. L'aspetto nero lucido e le forme morbide e semplici rendono i-Modo elegante e raffinato, mentre l'interfaccia configurabile propone combinazioni cromatiche ad alto contrasto che agevolano l'utente.

Caratteristiche tecniche

- **dimensioni** | 255 x 193 x 26 mm (L x H x P)
- **colore** | nero lucido
- **display** | a colori 7" con menu a icone e tastiera numerica virtuale
- **tecnologia** | touch screen
- **installabilità** | ad appoggio parete
- predisposizione IperHome, il nuovo sistema di home automation
- chiamate intercomunicanti illimitate da tastiera virtuale su schermo o da rubrica
- gestione di due serrature elettriche
- funzione di apriporta automatico
- audio mediante due altoparlanti

COMPATIBILE CON



modo





Benvenuto stile.

Modo rappresenta l'idea essenziale che Urmet ha dello stile.

Tutte le funzioni di videocitofonia sono fruibili tramite un touch-screen da 7 pollici racchiuso in un involucro dalle linee nette e pulite. Modo consente l'accesso a tutte le funzioni del sistema IperVoice di Urmet: intercomunicante, videosorveglianza, antintrusione e controllo accessi, controllo ascensori e videomessaggistica.

Porte aperte al futuro.

Modo è rivoluzionario nel mondo dei terminali videocitofonici, perché per la prima volta introduce la visualizzazione wide-screen. Modo, inoltre, apre le porte a IperVoice, il sistema digitale di Urmet che permette un'integrazione avanzata tra i sistemi di controllo e di comunicazione dell'edificio.

Modo si installa a parete senza bisogno di staffe ed è il perfetto complemento per ambienti raffinati e moderni, grazie alla leggerezza e alla luminosità del suo corpo bianco. Lo schermo nitido e le quattro icone di segnalazione rendono elegante anche il funzionamento e costituiscono un'interfaccia semplice e intuitiva.

Caratteristiche tecniche

- **dimensioni** | 225 x 134 x 35 mm (L x H x P)
- **colore** | bianco lucido
- **display** | a colori 7" con menu a icone e tastiera numerica virtuale
- **tecnologia** | touch screen
- **installabilità** | ad appoggio parete
- videocitofono viva-voce Full-duplex
- chiamate intercomunicanti illimitate
- possibilità di gestioni avanzate
- chiamate a più centralini, gestione 2 serrature elettriche, scansione telecamere di controllo, interrogazione messaggi giacenti
- segnalazione tramite spia luminosa di mute, porta aperta, messaggio giacente, fonica attiva
- predisposizione audilesi integrata

COMPATIBILE CON



folio

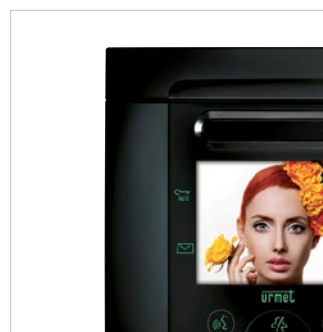
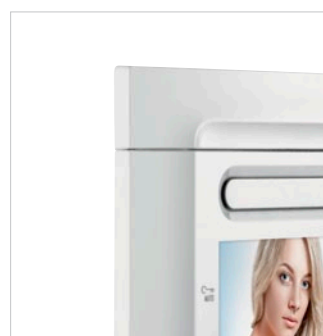




L'eleganza è una questione sottile.

Folio è una scelta di campo verso l'eleganza senza compromessi. Sottilissimo sulla parete, sinuoso nelle forme, morbido al comando. Audio viva-voce per massimizzare il comfort, schermo TFT a colori da 3,5 pollici per immagini limpide e nette, un'interfaccia utente intuitiva e ben comprensibile.

Folio è perfetto in abbinamento con l'estetica Kàdra delle serie civile Nea di Simon Urmet. Configura la tua soluzione Nea su www.configurator.simonurmet.com



La forza della classe.

Folio rappresenta una delle sintesi meglio riuscite tra design, eleganza e funzionalità. L'interfaccia soft-touch permette di accedere a tutte le funzioni. L'auto-inserzione della telecamera esterna e la possibilità di collegare fino a quattro unità TVCC ne fanno un presidio di sicurezza. La disponibilità dei servizi aggiuntivi è garantita dai sistemi videocitofonici digitali Urmet per i quali Folio è stato progettato. Il look moderno, delicato e sottilissimo, invece, è soltanto di Folio.

Folio si installa a incasso. Il risultato è quello di avere un monitor a filo di parete, grazie allo spessore ultra-ridotto. L'audio escludibile, la segnalazione a LED e il funzionamento a mani libere rendono Folio tra i monitor più completi sul mercato.

Caratteristiche tecniche

- **dimensioni** | 170 x 148 x 54 mm (H x L x P)
- **colore** | bianco e nero (effetto lucido Hi-Tech)
- **display** | a colori 3,5" a colori OSD
- **installabilità** | ad incasso
- personalizzazione dei colori e dei toni del display
- regolazione tramite joypad
- minimo spessore filomuro
- tecnologia soft-touch



- compatibile con normativa europea ETS300381 e EN60118 per portatori di apparecchio acustico in funzionamento "T"

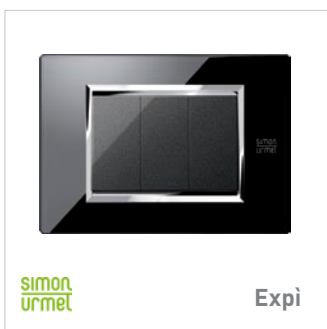
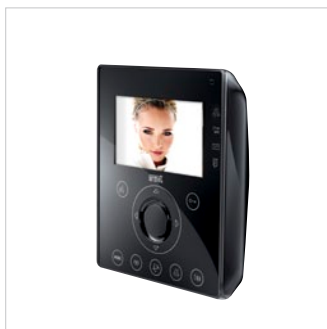
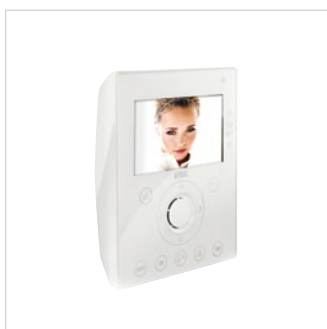
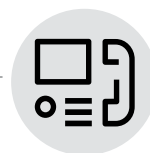
COMPATIBILE CON



aiko



aiko



Ecco il design, dove non te lo aspetti.

Aiko è il monitor che cambia faccia al videocitofono: schermo wide, interfaccia di comando soft-touch, audio viva-voce e tutti i vantaggi degli esclusivi sistemi digitali Urmet. Il design compatto, le linee morbide e la livrea bianca o nera con finitura lucida trasformano Aiko da videocitofono a vero e proprio oggetto di arredamento.

◀ **Aiko** è perfetto in abbinamento con l'estetica **Expi** delle serie civile Nea di Simon Urmet. Configura la tua soluzione Nea su www.configurator.simonurmet.com

Perfetto in ogni dettaglio.

Schermo TFT da 4,3 pollici, comandi soft-touch, possibilità di attivare la telecamera del posto esterno per finalità di videosorveglianza, predisposizione per il collegamento con altre quattro telecamere di controllo, videomessaggeria, segnalazione porta aperta, apriporta e servizi aggiuntivi. Tutto questo in una forma semplicemente bellissima.

Aiko si installa a incasso, a parete o su uno speciale supporto da tavolo. Grazie all'interfaccia di comando semplice e intuitiva e al menu di configurazione su display tutte le funzioni sono facilmente accessibili. Inoltre è facile da pulire: non solo perché le sue superfici sono lisce e regolari, ma anche grazie a una speciale funzione che disattiva i comandi soft-touch per 30 secondi.

Caratteristiche tecniche

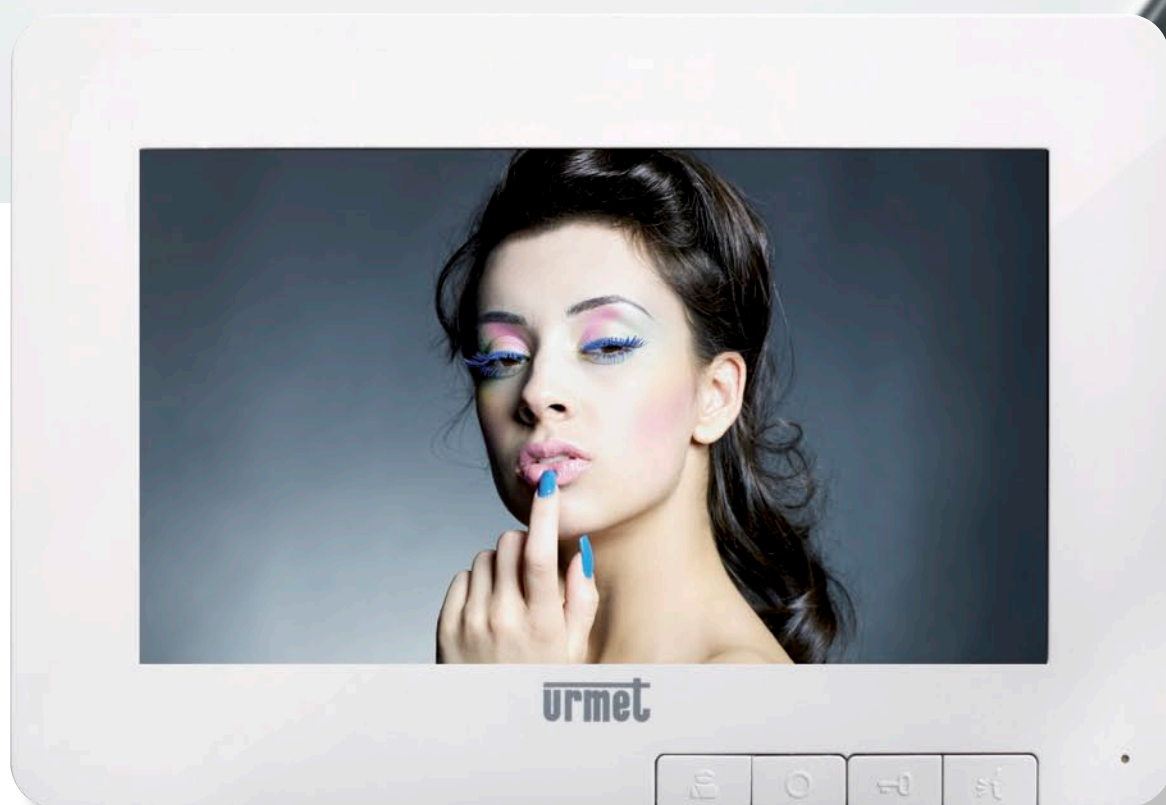
- **dimensioni** | 130 x 160 x 29,7 mm (L x A x P)
- **colore** | bianco lucido e nero
- **display** | da 4,3" a colori con menù OSD
- **installabilità** | a parete, da tavolo, da incasso
- **comunicazione** | full-duplex
- compatibile con normativa europea ETS300381 e EN60118 per portatori di apparecchio acustico in funzionamento "T"

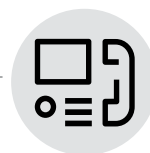


COMPATIBILE CON



nexo





IDEALE PER SOSTITUZIONE
DI VIDEOCITOFONI
CON MICROTELEFONO
E CON CHIAMATA
ELETTRONICA

nexo

L'evoluzione della specie.

Nexo rappresenta il massimo dell'evoluzione tecnologica nel campo dei sistemi videocitofonici con sistema coassiale 5Fili. Il monitor TFT da 7 pollici a colori, l'audio viva-voce e l'interfaccia semplice ne fanno uno strumento semplice da usare e bello da vedere.

Innovare per passione.

Con il nuovo monitor Urmet rivoluziona il mondo dei sistemi videocitofonici analogici, perché dà un nuovo impulso al settore con un apparecchio ad alta tecnologia e perché consente di incrementare le prestazioni degli impianti esistenti senza opere impegnative. È una linea più moderna, che arreda; è più sicurezza, grazie a immagini più definite; è più convenienza, perché amplia le capacità dei sistemi tradizionali.

Si installa sulla parete grazie a speciali staffe di fissaggio e si collega all'impianto con due soli connettori. Tutte le funzioni (audio on/off, apertura porta, funzioni accessorie) sono attivabili tramite quattro semplici tasti sul fronte e altri tre sul fianco, che servono attivare il menu su schermo e navigare tra le diverse opzioni di configurazione.

Caratteristiche tecniche

- **dimensioni** | 155 x 87 mm (L x H)
- **colore** | bianco lucido
- **display** | a colori 7" TFT
- **installabilità** | montaggio a parete
- regolazione del contrasto e del colore
- regolazione del volume di chiamata

COMPATIBILE CON



signo





Classe e funzionalità: liberi di scegliere.



Signo è il monitor d'appartamento elegante, discreto, funzionale e versatile. Elegante, grazie alle linee nette e allo spessore inferiore ai 5 cm; discreto, perché la conversazione avviene tramite microtelefono; funzionale, perché con soli quattro tasti permette di accedere a tutte le funzioni; versatile, perché è disponibile non solo in tre eleganti colorazioni, ma anche in versione solo-audio.

◀ **Signo** è perfetto in abbinamento con l'estetica Flexa delle serie civile Nea di Simon Urmet. Configura la tua soluzione Nea su www.configurator.simonurmet.com.



simon
urmet

Flexa

Bellezza accessibile.

Signo ha il tasto apriporta e tre ulteriori tasti per le funzioni ausiliarie consentite dai sistemi digitali Urmet: chiamata a centralino, intercomunicante, attivazione di servizi aggiuntivi, apertura del passaggio pedonale e di quello carraio. Con Signo la tecnologia è al tuo servizio: facile da usare e bella da vedere.

Signo si installa a parete o su uno speciale supporto da tavolo. I comandi sono tra i più intuitivi sul mercato e permettono di accedere a tutte le funzionalità in maniera semplice e veloce. I colori dello schermo 4 pollici TFT di Signo Video sono brillanti e rendono immagini nitide e definite.



Colori ● ● ●



Caratteristiche tecniche

- **dimensioni** | 225x 205 x 50 mm (H x L x P)
- **colore** | bianco, antracite e platino
- **display** | da 4" a colori
- **installabilità** | a parete, da tavolo, da incasso
- finitura lucida (versione bianca)
- total flat e di minimo ingombro
- versatile: disponibile video b/n e a colori
- compatibile con normativa europea ETS300381 e EN60118 per portatori di apparecchio acustico in funzionamento "T"



COMPATIBILE CON



urmet

arco



arco



La funzionalità è una cosa semplice.

Arco è il monitor semplice, accessibile e versatile. Semplice nel design, che consente ottimi abbinamenti con tutti gli stili d'arredamento. Accessibile, grazie all'interfaccia a soli tre tasti, alle immagini nitide in toni di grigi e alla facilità d'uso del microtelefono. Versatile, perché grazie allo stile asciutto e alla compatibilità con i più diffusi sistemi videocitofonici è ottimo per ogni esigenza.

Qualità solida.

Arco è robustezza, affidabilità e funzionalità. Le sue caratteristiche lo rendono la scelta ideale per fornire prestazioni di alto livello e una gamma completa di servizi con un elevato rapporto qualità/prezzo. I pulsanti sono bene individuabili e facili da azionare, mentre il comando del volume del microtelefono permette di ricercare facilmente il miglior comfort d'utilizzo. Il monitor da 4,5 pollici in toni di grigi trasmette immagini definite, per garantire una maggior sicurezza degli abitanti della casa. Le forme semplici e la colorazione bianca ne fanno un protagonista discreto dello stile domestico.

Arco si installa a parete o su un comodo supporto da tavolo in plexiglass. I due tasti per servizi supplementari, oltre a quello apri-porta, permettono di espandere le funzionalità dell'impianto comandando, per esempio, un varco carraio o una luce esterna.

Caratteristiche tecniche

- **dimensioni** | 230 x 206 x 70 mm (H x L x P)
- **colore** | bianco
- **display** | b/n 4,5"
- estrema facilità di utilizzo
- robustezza ed ergonomia
- due tasti di supplemento
- compatibile con normativa europea ETS300381 e EN60118 per portatori di apparecchio acustico in funzionamento "T"



COMPATIBILE CON



UNA RISPOSTA PER OGNI ESIGENZA

Elekta

Il terminale esterno del sistema IperVoice con interfaccia soft-touch, monitor a colori, rubrica e controllo accessi.



Elekta Steel

L'offerta tecnologica di Elekta con un solido corpo in acciaio con funzione anti-vandalo.



Exigo

La scelta di classe, realizzata ad hoc su specifiche del cliente in materiali pregiati con possibilità di personalizzazione.



Titanium | Titanium Special

Dimensioni e forme sono personalizzabili all'infinito. Cinque colorazioni, il massimo della compatibilità.



Modularità, solidità, compattezza e prestigio.

Le pulsantiere Urmet possono rispondere a tutte queste richieste, grazie ad una gamma completa di stili e di funzioni.

PULSANTIERE

Sinthesi Steel

Tutte le funzioni di Sinthesi con la sicurezza della protezione anti-vandalo.



Sinthesi

La pulsantiera modulare perfetta per tutti i contesti, che offre servizi di controllo accessi e di agevolazione per le persone disabili.



925

La pulsantiera audio e video per sistemi analogici solida, collaudata e rinnovata nel design.



Mikra

Mono e bifamiliare, dal design compatto e ricercato; a incasso o ad appoggio parete è disponibile in diverse finiture.



elekta

Il progresso è già qui.

Elekta è la pulsantiera digitale con protocollo IP che apre le porte a IperVoice, il sistema digitale Urmet che supera il concetto di videocitofonia.

Lo stile è inconfondibilmente Urmet: finiture lucide, materiali di altissima qualità, linee morbide ed eleganti. Le funzionalità sono infinite e piacevolmente presentate sul display a colori da 3,5 pollici.

Hi-tech di classe.

Non solo videocitofonia, ma tutte le avanzate funzioni del sistema IperVoice di Urmet: chiamata con rubrica nominativi, videomessaggeria con logo personalizzabile, indicazione del percorso dal varco di accesso fino all'unità immobiliare selezionata, videosorveglianza integrata. Tutto questo è disponibile su **Elekta** tramite comodi comandi soft-touch disposti su un body con angoli smussati, bordi cromati e una superficie liscia, lucida, uniforme, elegante.

Elekta è la pulsantiera del sistema digitale IperVoice e si installa ad incasso. Semplicissima da installare perché non prevede moduli da assemblare.

Caratteristiche tecniche

- **dimensioni** | 310 x 130 x 42 mm (H x L x P)
- **colore** | nero lucido
- **display** | a colori 3,5"
- pannello alfanumerico
- registrazione messaggi audio-video
- compatibile con normativa europea ETS300381 e EN60118 per portatori di apparecchio acustico in funzionamento "T"



COMPATIBILE CON



* per la disponibilità contattare la rete vendita Urmet



o



o

o

elekta steel

Immagina di più.

Elekta Steel è la versione antivandalo della pulsantiera digitale IP Elekta. Il corpo di **Elekta Steel** è in acciaio monoblocco a finitura lucida con elementi mobili a filo: questa concezione progettuale riduce drasticamente le possibilità di danneggiamento e genera un dispositivo dal look solido e piacevole. **Elekta Steel** è resistente agli urti con grado IK09 e alle infiltrazioni di liquidi e micropolveri con grado IP45.

Il massimo, in tutto.

Elekta Steel occupa di diritto un posto d'eccellenza tecnologica e funzionale nel panorama di mercato attuale. Offre infatti tutte le funzionalità attive di comunicazione e sicurezza date dal sistema IperVoice di Urmet, unitamente a capacità di sicurezza passiva che sono proprie ed esclusive solo di **Elekta Steel**. Il corpo in acciaio lucido è inossidabile e antistrappo; gli elementi mobili a filo prevengono l'infiltrazione di liquidi e impediscono il danneggiamento di parti della pulsantiera; il lettore integrato di chiavi di prossimità consente un efficace controllo degli accessi.

Elekta Steel si installa ad incasso e si fissa a parete con speciali viti di tipo Torx. Il corpo in acciaio è un compatto monoblocco che non presenta punti d'attacco.

Caratteristiche tecniche

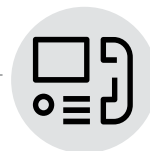
- **dimensioni** | 310 x 130 x 42 mm (H x L x P)
- **colore** | acciaio satinato
- **display** | a colori 3,5"
- pannello alfanumerico
- registrazione messaggi audio -video
- compatibile con normativa europea ETS300381 e EN60118 per portatori di apparecchio acustico in funzionamento "T"



COMPATIBILE CON

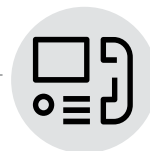


* per la disponibilità contattare la rete vendita Urmet



exigo





Classe personale.

Exigo è eleganza in ogni particolare. Realizzata su commessa, è personalizzabile nella forma, nello stile e nei particolari. I materiali della placca esterna sono i più pregiati: ottone e acciaio con finiture lucide e satinat, varianti cromatiche in acciaio cromato, canna di fucile, bronzo o ferro-micaceo. Con **Exigo** ciascuno può esprimere con classe il proprio stile: diverso, unico, irripetibile.

Bella, su misura, evoluta.

Exigo è realizzata sulla base delle specifiche richieste del cliente. Si possono quindi scegliere i materiali, le forme, le misure della placca e le funzionalità operative della pulsantiera. **Exigo** è disponibile nelle configurazioni audio e video, con possibilità di integrare capacità di controllo accessi con sensore di prossimità, repertorio digitale di chiamata e sistemi di apertura porte. Per tutti i modelli è previsto il trattamento anti-corrosione PVD e anti-ossidazione. **Exigo** è qualità a tutto tondo, visibile e sensibile.

Exigo si installa a incasso su scatole dedicate Mod. 625 e Sinthesi. L'installazione è semplice, perché la pulsantiera è preassemblata all'origine. La compatibilità di **Exigo** con il sistema digitale 2Voice di Urmet, inoltre, rende questa splendida pulsantiera una scelta di classe per un numero vastissimo di scenari applicativi.

Caratteristiche tecniche

- trattamento PVD
- possibilità di personalizzazione
- alta resistenza agli agenti atmosferici
- illuminazione cartellino porta-nome con LED ad alta efficienza

COMPATIBILE CON

2 voce	COAX	5 FIL	4 +N	1 +N
-----------	------	----------	---------	---------

PRODEL
URMET GROUP
www.prodeltorino.it



urmet

exigo

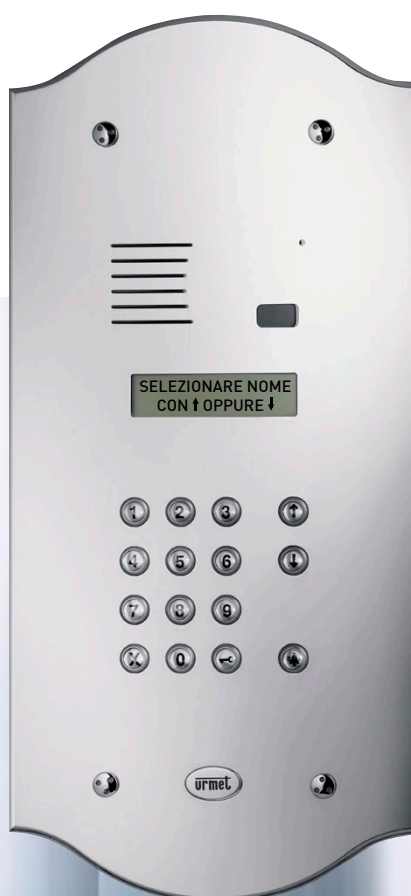
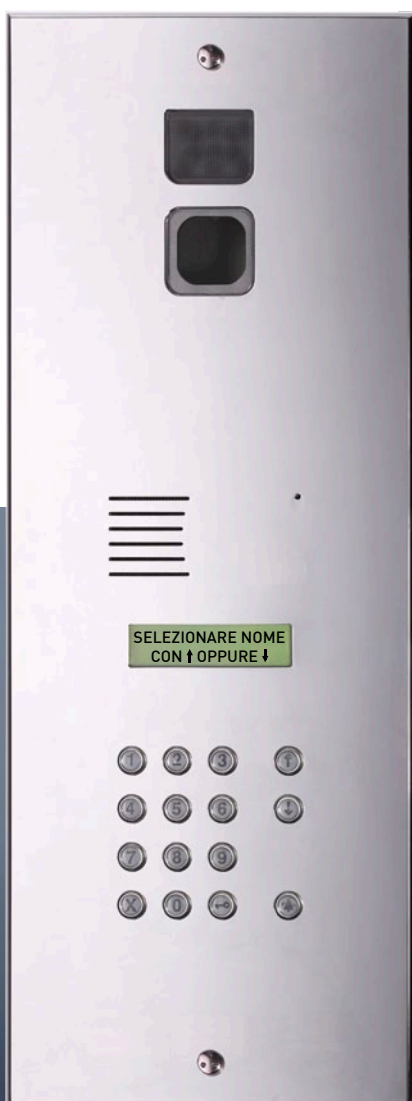
titanium

La forza della materia.

Titanium è una pulsantiera con modulo video, compatibile con i sistemi IperVoice e 2Voice, personalizzabile per adattarsi al meglio a tutti i contesti installativi.

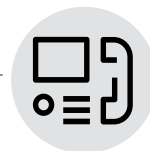
Le finiture disponibili sono due, lucida e satinata. È possibile scegliere tra cinque colorazioni: oro, acciaio, canna di fucile, bronzato e ferro micaceo.

Dimensioni e forme non sono un problema: può essere adattata ad ogni tipo di scatola di montaggio esistente, evitando invasivi e dispendiosi lavori di muratura.



COMPATIBILE CON





titanium

special

Qualità e personalità.

La linea di questo prodotto raccoglie nello stesso pannello tutto il livello qualitativo e l'eleganza disponibile sul mercato per garantire il massimo della personalizzazione e della versatilità.

PRODEL
URMET GROUP
www.prodel torino.it

Caratteristiche tecniche Titanium e Titanium Special

- **finitura** | cinque colorazioni, lucide o satinare
- **dimensioni** | personalizzabili
- **spessore** | 3 mm
- **installabilità** | da incasso
- trattamento antiossidante
- adattabile a diverse scatole di montaggio



COMPATIBILE CON

| Per voice | | 2 voice | | COAX | | 5 FILI | | 4 +N | | 1 +N |

urmet

synthesi

steel



COMPATIBILE CON

2
voice

iPer
voice

coAX

5
FIL

4
+N

1
+N



La forma più elegante dell'acciaio.

Sinthesi Steel è design al servizio della sicurezza. La nuova pulsantiera Urmet ha tutte le carte in regola per garantire avanzate capacità anti-vandalo, oltre alla tradizionale versatilità operativa. È realizzata in acciaio monoblocco a finitura lucida, presenta tutti gli elementi a filo per ridurre le possibilità di manomissione. La resistenza agli urti è certificata con grado di resistenza IK09, mentre il grado di resistenza a infiltrazioni di liquidi e micropolveri è classificato IP45. La telecamera a colori wide-angle consente infine riprese ad ampio raggio.

Qualità e resistenza senza paragoni.

Sinthesi Steel mantiene le stesse caratteristiche di modularità di Sinthesi e offre ancora più stile e ancora più sicurezza. La telecamera wide-angle ha un angolo di ripresa di 120° in orizzontale e di 90° in verticale. La struttura in acciaio monoblocco resiste ai fenomeni di corrosione e garantisce elevate capacità anti-vandalo, anche grazie all'uso di speciali viti Torx. La disposizione a filo degli elementi non solo ne impedisce l'asportazione o il danneggiamento, ma protegge da liquidi e micropolveri e rende evidente la solidità e la bellezza che contraddistinguono la nuova **Sinthesi Steel**.

Sinthesi Steel si installa a incasso o su custodie ad appoggio parete. È facilissima da installare, perché tutti i moduli si assemblano a scatto senza la necessità di strumenti da lavoro. Con sistemi digitali il cablaggio avviene tramite semplici cavetti flat. **Sinthesi Steel** può anche essere impiegata come upgrade di impianto, perché condivide i posti esterni analogici di Sinthesi e le scatole incasso delle pulsantiere Urmet Sinthesi e K-Steel.

Caratteristiche tecniche

- corpo in acciaio antivandalo, con pulsanti a filo
- compatibile con scatole incasso Sinthesi e K-Steel
- telecamera a colori grandangolo 120°
- **retroilluminazione** | bianca del cartellino porta-nome
- semplicità d'installazione
- pulsanti retroilluminati con Led alta efficienza di colore bianco
- controllo accessi

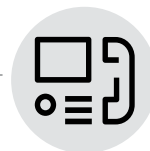


- compatibile con normativa europea ETS300381 e EN60118 per portatori di apparecchio acustico in funzionamento "T"



sa
u
n
s





sinthesi

Libertà di progettare.

Sinthesi è la pulsantiera più apprezzata dagli installatori e dagli utenti. Facile da installare, grazie alla componentistica ridotta; incredibilmente versatile, grazie alla logica modulare che permette di configurare estetica e funzionalità secondo ogni esigenza installativa; altamente funzionale, grazie all'ampia gamma di moduli che permette di prevedere funzioni avanzate come il controllo degli accessi e la compatibilità con apparecchi per persone audiolese. Con Sinthesi non ci sono limiti.

Audio, video, luci, servizi.

Tutto ciò che serve, dove e quando serve.

Sinthesi si installa a incasso o su apposita scatola metallica ad appoggio parete e può essere equipaggiata con visiera anti-pioggia. La finitura esterna in alluminio satinato la rende gradevole al tatto e alla vista, come pure la retroilluminazione a LED dei cartellini porta-nome e del modulo per numero civico.

Caratteristiche tecniche

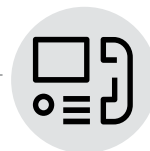
- **flessibilità installativa** | orizzontale e verticale
- semplice composizione
- IP42
- controllo accessi



COMPATIBILE CON







925

Completa, affidabile, conveniente.

Il modello **925** è la nuova pulsantiera compatta monoblocco da incasso e da appoggio parete. Disponibile in configurazioni solo audio e video da uno a trenta pulsanti disposti su una o due file. Il frontale è in alluminio con grado IP33. Con **925** si possono realizzare impianti analogici ad alte prestazioni e con budget ridotti.

La qualità di sempre fa un passo avanti.

La semplicità d'installazione e l'ottimo rapporto qualità prezzo rendono questa tastiera altamente competitiva. È fornita completa di frontale in alluminio trafilato con testate in materiale plastico, telaio portatasti con tasti in metallo e scatola da incasso. La pulsantiera è organizzata su blocchi da una o due file, che possono essere affiancati tra loro in modo da ottenere composizioni di 3, 4, 5 e 6 file. Inoltre, per mezzo di appositi accessori, è anche possibile l'installazione ad appoggio parete per configurazioni fino a 24 pulsanti.

Il corpo in alluminio con complementi in ABS rende 925 una pulsantiera elegante, semplice da usare e facile da installare grazie al ridotto numero di referenze di catalogo e all'assenza di componenti da assemblare in loco.

Caratteristiche tecniche

- Pulsantiera monoblocco da incasso/appoggio parete
- Frontale in alluminio
- Dimensioni compatte
- IP 33

COMPATIBILE CON





mikra



mikra



Moderna, solida, versatile.

Mikra è progettata per residenze monofamiliari e bifamiliari e rivoluziona il design delle pulsantiere videocitofoniche esterne. **Mikra** è modernità allo stato puro, grazie al design compatto e al corpo in Zama, che la pone al riparo da urti e agenti atmosferici e che offre al tatto una sensazione incredibile di piacevolezza e solidità. **Mikra** è disponibile in versione audio, video e anche nella versione Exigo con frontale in ottone, in acciaio o ferro-micaceo dalle finiture lucide o satinate. **Mikra** è compatta nelle forme e grande nelle prestazioni.

Prestazioni al top, in ogni forma.

Mikra video ha un corpo in Zama con finitura satinata, solida e resistente. Grazie a questa scelta, infatti, a **Mikra** è stato assegnato il grado IK07 per la resistenza agli urti e il grado IP44 per quanto riguarda la resistenza alle infiltrazioni di liquidi e micropolveri. La versione solo audio è realizzata con frontale in alluminio. Per la versione Exigo le finiture sono quelle pregiate in ottone e acciaio lucidi o satinati e ferro-micaceo. La telecamera della versione audio-video possiede un sistema di illuminazione a LED per riprese chiare e nitide anche in ore notturne.

Tutte le versioni di **Mikra** sono compatibili con il sistema 2Voice di Urmet e con i sistemi analogici a 2 fili. **Mikra** si può installare ad appoggio parete, a semi-incasso con apposito accessorio o su pilastrino con larghezza 10 cm. Le versioni Mikra Exigo sono installate a incasso.

Caratteristiche tecniche

- **dimensioni** | 185 x 99 x 22 mm (H x L x P)
- **Retro-illuminazione cartellini** | led color bianco
- **Grado di protezione pulsantiera** | IP44
- **Grado resistenza agli urti** | IK07 (versione video)
- **Materiale pulsantiera** | Zama (versione video)

COMPATIBILE CON

| 2 | | 4 | | 2 |
VOICE +N FILI

ORGANIZZAZIONE COMMERCIALE

ABRUZZO E MOLISE

Ufficio Commerciale

URMET S.p.A.

Via Nenni, 17 - Località Sambuceto
66020 S. Giovanni Teatino CH
Tel. 085 44.64.033 • Fax 085 44.61.862
www.urmet.com • vendite.pescara@urmet.com

CALABRIA

Agenzia Commerciale

SANTISE Agostino & C. S.a.s.

Via Carcara, s.n. • 88068 Soverato CZ
Tel. 0967 52.14.83 • Fax 0967 52.14.42
santisea@santiseagostino.191.it

CAMPANIA E POTENZA

Ufficio Commerciale

URMET S.p.A.

Via Nazionale delle Puglie, 3
80013 Casalnuovo di Napoli NA
Tel. 081 19.36.61.20 • Fax 081 19.36.61.04
www.urmet.com • vendite.napoli@urmet.com

EMILIA ROMAGNA

Agenzia Commerciale

Battaglioli S.r.l.

Via Montecassino, 32/34 • 40050 Fano di Argelato BO
Tel. 051 86.03.36 (2 linee r.a.) • Fax 051 66.46.402
www.battaglioli.it • info@battaglioli.it

LAZIO

Ufficio Commerciale

URMET S.p.A.

Via di Castel Romano, 167 • 00128 Roma
Tel. 06 79.10.730 • Fax 06 79.14.897
www.urmet.com • vendite.roma@urmet.com

LIGURIA

Agenzia Commerciale

CHIESTA Giacomo & C. S.a.s.

Via Villa Berrone, 31-33 rosso • 16014 Campomorone GE
Tel. 010 78.01.52 - 78.37.32 • Fax 010 78.03.18
www.agenziachiesta.com • agenziachiesta@agenziachiesta.com

LOMBARDIA, NOVARA E VERBANIA

Agenzia Commerciale

SARCO S.n.c. di Piccione R. & Zucchini P.

Via Giovanni Asti, 12 • 25124 Brescia
Tel. 030 37.33.283 • Fax 030 37.33.287
www.sarcosnc.it • info@sarcosnc.it

PIEMONTE E VALLE D'AOSTA

Ufficio Commerciale

URMET S.p.A.

Via Bologna, 188/C • 10154 Torino
Tel. 011 24.00.359 • Fax 011 24.00.290
www.urmet.com • vendite.torino@urmet.com

PUGLIA E MATERA

Agenzia Commerciale

BARNABEI RAPPRESENTANZE

di Faccitondo, Introna & C. S.a.s.

Via Michele Mitolo, 23 • 70124 Bari
Tel. 080 50.41.938 - 50.41.989 • Fax 080 50.41.992
www.barnabeirappresentanze.com
barnabei@barnabeirappresentanze.it

SARDEGNA

Agenzia Commerciale

LEAR S.n.c. di Aramu & Leinardi

Via Ferraris, snc • 09092 Arborea OR
Tel. 0783 80.03.00 • Fax 0783 80.20.35
info@aramu.it

Filiale LEAR S.n.c. di Aramu & Leinardi

Via Montanaru, 87 - Località Su Planu • 09047 Selargius CA
Tel. e Fax (070) 54.70.48
info@aramu.it

SICILIA

Agenzia Commerciale

EL.RAP. di Murabito Rino S.n.c.

Via Firenze, 122/F • 95020 Cannizzaro - Aci Castello CT
Tel. 095 40.34.033 - 40.32.086 - 40.34.729
Fax 095 71.28.644
www.elrapsnc.it • elrap@elrapsnc.it

Filiale EL.RAP. S.n.c. di Murabito Rino

Via Pitrè, 23 • 90135 Palermo
Tel. 091 52.56.63 • Fax 091 67.01.751
www.elrapsnc.it • elrap@elrapsnc.it

TOSCANA

Agenzia Commerciale

CE.COM. S.a.s.

Via Grotta delle Fate, 41 Int 20/21 • 57128 Livorno
Tel. 0586 50.47.00 • Fax 0586 58.99.01
www.cecomsas.it • info@cecomsas.it

UMBRIA E MARCHE

Agenzia Commerciale

REL di Giuseppe Canalicchio

Via Orazio Tramontani, 52
06135 Perugia - Frazione Ponte San Giovanni
Tel. 075 59.90.070 - 075 39.62.29 • Fax 075 59.90.073
www.relagenzia.com • relagenzia@relagenzia.com

Filiale REL di Giuseppe Canalicchio

Via N. Abbagnano, 10 • 60019 Senigallia AN
Tel. 075 59.90.070 - 075 39.62.29 • Fax 075 59.90.073
www.relagenzia.com • relagenzia@relagenzia.com

VENETO, TRENTINO E FRIULI VENEZIA GIULIA

Ufficio Commerciale

URMET S.p.A.

Via Savelli, 128/5 • 35129 Padova
Tel. 049 73.86.300 r.a. • Fax 049 73.86.311
www.urmet.com • vendite.padova@urmet.com

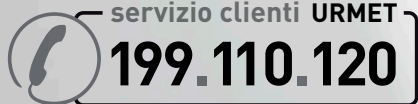
Tutti i prodotti Urmet sono marcati 

Urmet S.p.A. si riserva il diritto di apportare modifiche alle proprie apparecchiature in qualsiasi momento, senza darne alcun preavviso.

IperHome, 2Voice, IperVoice
sono marchi depositati Urmet S.p.A.

Progetto: COMUNICO // codici di comunicazione - Torino
Stampa: Servizi Tipografici Carlo Colombo - Roma

Finito di stampare nel maggio 2013.



info commerciali e tecniche | preventivi

NUOVO SERVIZIO PREVENTIVAZIONE GRATUITO
VIDEOCITOFONIA | ANTINTRUSIONE
VIDEOSORVEGLIANZA | ANTINCENDIO

Numero attivo dal lunedì al venerdì h 8:00-13:00/14:00-17:50

comunico.info

U_BR00513_GAMMAPOSTI_ITA

urmet

URMET S.p.A.
Via Bologna, 188/C | 10154 TORINO (ITALY)
www.urmet.com | info@urmet.com