

L'ordinario
diventa
Straordinario



Vi presentiamo il nuovo Gen2[®] Life

Ovunque si guardi, in ogni ambiente, le persone si muovono. E il nostro obiettivo è far sì che i passeggeri siano sempre in movimento, e vivano un'esperienza eccezionale che migliori la loro routine quotidiana. Il nuovo ascensore Gen2 Life unisce comodità, stile e prestazioni per consentire un'esperienza di elevato livello e rendere l'ordinario Straordinario.



Connesso ed Efficiente



Design inconfondibile



Prestazioni ed Efficienza energetica



Affidabilità e Servizio





Connesso ed Efficiente

Ogni giorno ci connettiamo tra noi per scambiare informazioni e idee. Quando la tecnologia migliora le nostre possibilità di connessione, la routine quotidiana diventa straordinaria. L'ascensore Gen2 Life mette a disposizione, nelle mani dei passeggeri, una tecnologia ad elevate prestazioni ed efficienza energetica, fornendo loro informazioni che li guidano, intrattengono e indirizzano. Questi dispositivi di connessione, insieme, creano un'esperienza di alto livello, che mantiene tutti produttivi e in movimento.

eCall™, l'applicazione per smartphone che mette l'ascensore Gen2 Life a disposizione dei passeggeri.

OneCall™, la tastiera di chiamata che semplifica le chiamate nella hall e ai piani.

eView™, il display in cabina che offre opportunità uniche per interagire con i passeggeri.



eView, eCall e OneCall



eView

Il display in cabina fornisce ai passeggeri informazioni, notizie, intrattenimento e messaggi personalizzati. Attivabile col contratto di manutenzione OTIS, il display in cabina eView può essere personalizzato da remoto da qualsiasi computer, tablet o smartphone, usando il portale Clienti Otis® eService. eView è anche il primo dispositivo ad offrire una connessione video con l'operatore di OTISLINE™, in caso di chiamata di emergenza.

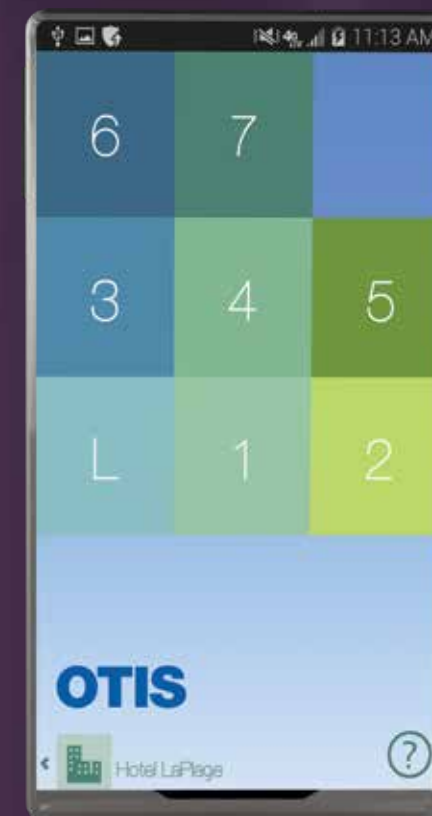
— OTIS —

L'immagine di eView è puramente rappresentativa. Il design può variare a seconda del Paese.



OneCall

OneCall semplifica le chiamate nella hall e ai piani tramite una semplice digitazione sulla tastiera. Installata a muro, con il suo design ergonomico rende la visualizzazione e la selezione del piano più semplice. La tastiera fornisce anche funzioni di accessibilità, come l'estensione del tempo di apertura delle porte e l'annuncio delle fermate.



eCall

Questa applicazione per smartphone permette ai passeggeri di chiamare l'ascensore da remoto, semplicemente spostando il dito sullo schermo dal piano attuale a quello di destinazione, e rilasciando. Attivata col contratto di manutenzione OTIS, la creazione e la gestione degli account degli utenti di eCall avviene tramite il portale Clienti eService.



Design inconfondibile

Le diverse soluzioni di design consentono di integrare al meglio l'ascensore nel contesto architettonico dell'edificio. Dalle ricche trame ai materiali classici, le nostre esclusive soluzioni estetiche offrono fino a 400.000 combinazioni di design per creare un'atmosfera accogliente ed esclusiva.



Design



Esclusivo e Ispirato

Caratteristica della loro nuova esclusiva estetica, gli ascensori Gen2 prevedono al loro interno un avvolgente sistema di illuminazione indiretta a LED lungo i quattro angoli della cabina e i lati della botoniera. Questa soluzione di illuminazione contribuisce a personalizzare il design e a creare uno spazio in cabina accogliente e rilassante.



Ambiance

Modern Ambiance

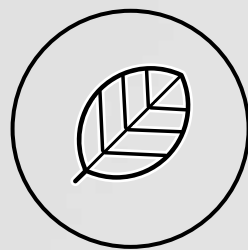
La collezione modern ambiance è caratterizzata da trame metalliche e colori vivaci ed unisce uno stile high-tech a un design senza tempo.

L'estetica presenta forme ad angolo, che si possono trovare negli angoli squadrati della cabina, nei corrimani e nel cielino con illuminazione opzionale.

Natural Ambiance

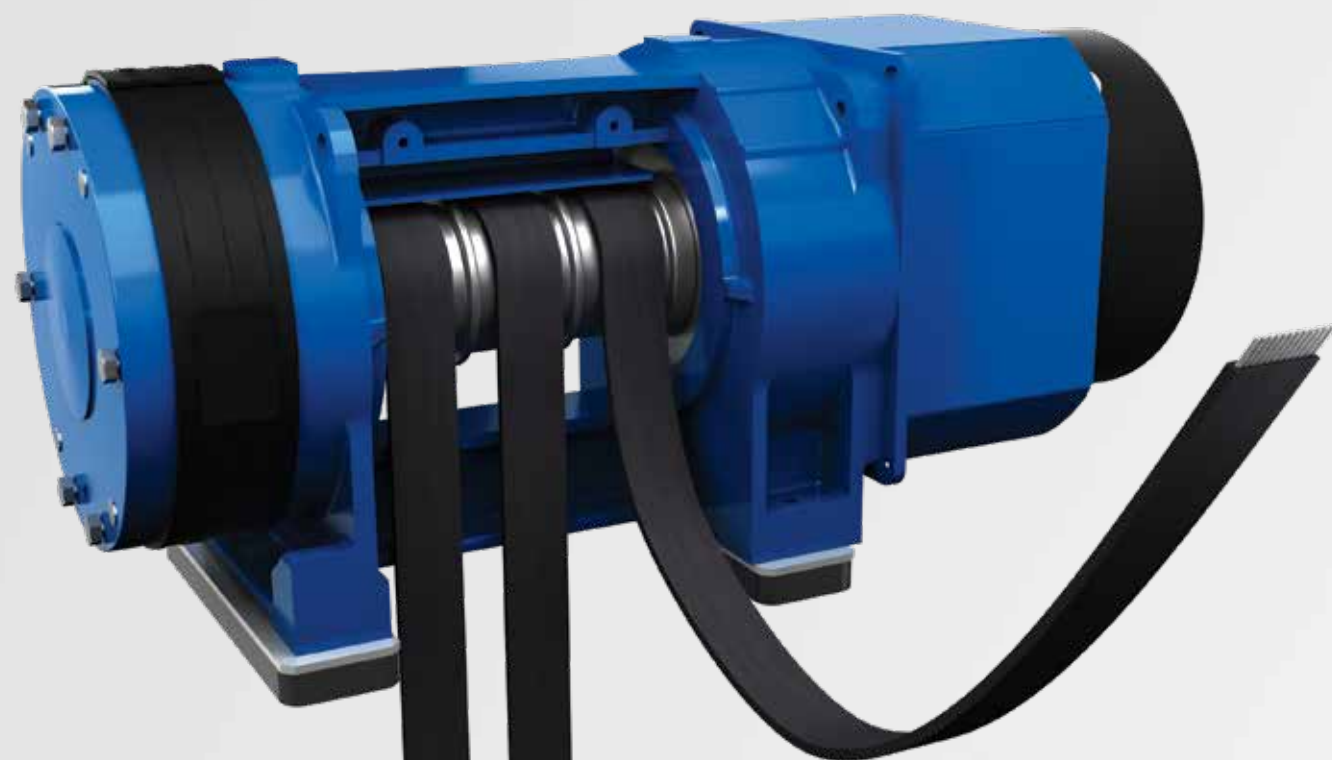
La collezione natural ambiance si caratterizza per i materiali che riproducono legno, pietra e pelle, per creare un design contemporaneo, ispirato ai diversi movimenti architettonici del XX secolo. Lo stile è morbido, visibile negli angoli arrotondati, nei corrimani e nel cielino con illuminazione opzionale.

Scopri le oltre 400.000 combinazioni personalizzate su OTIS CabCreate™ su <http://cabcreate.otis.com>



Le prestazioni alla base di tutto

Il nuovo ascensore Gen2 Life si basa su una comprovata tecnologia, garanzia di prestazioni e affidabilità, e fornisce nel contempo sicurezza e comfort per i passeggeri.



Riduzione degli ingombri e rispetto dell'Ambiente

La cinghia piatta in acciaio rivestita in poliuretano, brevettata da OTIS, ha una durata almeno doppia rispetto alle funi convenzionali e non necessita di alcuna lubrificazione. Inoltre, il sistema Gen2 riduce ai minimi termini gli ingombri, in quanto non prevede il locale per il macchinario, e la sua macchina gearless a magneti permanenti è il 50% più piccola rispetto alle macchine tradizionali.

Prestazioni ed Efficienza energetica

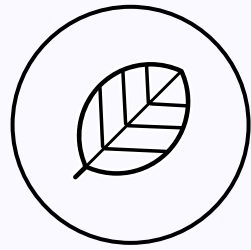


Massimo comfort per i passeggeri

Aver sostituito le funi di trazione convenzionali con le cinghie piatte in poliuretano con anima in acciaio, ha consentito di eliminare la rumorosità proveniente dal tradizionale contatto metallo su metallo. Con un opportuno trattamento delle pareti del vano, la macchina gearless silenziosa, installata su tamponi in gomma isolanti, riduce ai minimi termini le vibrazioni trasmesse all'edificio e la rumorosità nei locali adiacenti al vano.

Maggiore flessibilità architettonica

Le soluzioni opzionali di fossa e testata ridotta, quando consentite dalle normative, riducono ulteriormente lo spazio dedicato al vano all'interno dell'edificio. Ciò permette una maggiore flessibilità architettonica, mantenendo nel contempo un elevato livello di sicurezza per i passeggeri ed i manutentori.



Muoversi con Efficienza

Siamo orgogliosi del nostro ambiente, che si tratti dello spazio all'interno di una struttura o dell'ambiente naturale al di fuori di essa. Questo è il motivo per cui il nuovo sistema Gen2 è stato progettato per massimizzare l'efficienza energetica.

Riduzione del consumo di energia del:

75%

..... Illuminazione a LED a lunga durata

L'illuminazione a LED con funzione di standby riduce il consumo di energia del 75% rispetto alle luci a fluorescenza.

50%

..... Elettronica con architettura a basso voltaggio (LVA)

Questa caratteristica standard riduce il consumo di energia di oltre il 50% nella fase di standby e salvaguarda i tecnici durante le operazioni di manutenzione.

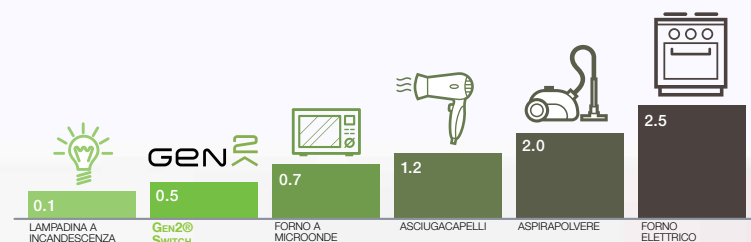
75%

..... ReGen® drive

La tecnologia rigenerativa, di serie sugli ascensori Gen2 Life, consente un risparmio energetico fino al 75%, recuperando energia elettrica pulita che minimizza l'impatto dell'ascensore sul consumo elettrico dell'edificio.

La tecnologia Gen2 Switch

Gen2 Life è disponibile fino a 630 kg di portata anche con la tecnologia Switch di OTIS, che, grazie agli accumulatori propri del sistema, consente di percorrere fino a 100 corse anche in caso di black-out. L'ascensore Gen2 Life Switch è collegato alla normale rete elettrica monofase a 230 V e può usufruire delle fonti di energia elettrica rinnovabili. Complessivamente, l'ascensore consuma meno di un comune elettrodomestico.



POTENZA INSTALLATA [kW]

Classificazione energetica

Le misurazioni effettuate su installazioni standard di Gen2 Life hanno consentito ad OTIS di conseguire il più elevato grado di efficienza, la classe A, secondo i protocolli VDI4707 e le normative ISO25745, certificando Gen2 Life come punto di riferimento sia nell'ingegneria sia nelle prestazioni.

GEN2 Life



Basato su un ascensore con portata di 1000 kg, velocità 1 m/s, 8 fermate e 200.000 avviamenti l'anno.





La serenità che nasce dall'affidabilità

Siamo in un mondo pieno di incertezze. Vi meritate qualcosa su cui fare affidamento.

Prodotti esclusivamente nei nostri stabilimenti europei certificati ISO, gli ascensori Gen2 sono un punto di riferimento per la qualità, la sicurezza e l'affidabilità di cui siamo orgogliosi, ed assicurano prestazioni eccezionali giorno dopo giorno.

Remote Elevator Monitoring (REM®)

Il sistema REM registra in tempo reale le informazioni sul funzionamento dell'ascensore, consentendo di identificare in modo accurato e di risolvere rapidamente la maggior parte dei problemi. Grazie alla diagnostica da remoto, questo sistema riduce drasticamente i tempi di interruzione del servizio.

Pulse®

Il sistema Pulse effettua un monitoraggio in continuo, 24 ore su 24, 365 giorni l'anno, dello stato delle cinghie piatte in poliuretano con anima in acciaio brevettate da OTIS, per assicurarne l'integrità, il che consente di eliminare i tempi di fermo impianto e di mantenerlo in funzione in massima sicurezza ed efficienza.

Dispositivo di ritorno automatico al piano

Il dispositivo di ritorno automatico al piano, alimentato a batterie, trasporta i passeggeri in sicurezza al piano più vicino in caso di black-out, eliminando l'intrappolamento delle persone.

Sistemi di sicurezza

Gli ascensori Gen2 Life sono equipaggiati con una barriera continua a raggi infrarossi che riapre immediatamente le porte qualora un ostacolo la interrompa, a qualsiasi altezza. Se la cabina si ferma a metà tra due piani, le porte non possono essere aperte dall'interno, prevenendo operazioni di recupero dei passeggeri non autorizzate e non sicure.



L'affidabilità del Servizio

Il programma di manutenzione OTIS adotta per il Servizio un approccio preventivo. Grazie al monitoraggio 24 ore su 24, alla rete capillare di meccanici OTIS, pronti ed altamente preparati, e a una organizzazione globale di parti di ricambio con consegna rapida, operiamo attivamente per ridurre in maniera significativa le chiamate di assistenza ed assicurare il miglior Servizio in termini di affidabilità ed efficienza.

Un supporto in tempo reale

Con l'opzione del Servizio di manutenzione EliteSM, tecnici altamente specializzati monitorano da remoto i dati di funzionamento del tuo ascensore, per prevenire o risolvere qualsiasi problema si evidenzia. Ciò permette di ridurre il numero di chiamate di assistenza, di diminuire il tempo di risposta e contribuisce a mantenere un livello di servizio dell'impianto fino al 99%.



Affidabilità e Servizio



Centro di Assistenza Tecnica OTISLINETM

Il Centro di Assistenza Tecnica OTISLINE mette a disposizione dei Clienti OTIS un call center attivo 24 ore al giorno 365 giorni l'anno, con una rete di oltre 1.000 operatori professionisti addestrati, che assicurano un servizio pronto e competente. Il display di cabina eView rende possibile per i passeggeri effettuare una chiamata di emergenza con una connessione video diretta con l'operatore di OTISLINE.

Accesso in qualunque momento, ovunque ti trovi

Il portale Clienti eService consente di collegarsi in qualsiasi momento da remoto ai propri ascensori Gen2, semplificando la gestione ed il monitoraggio dei propri ascensori. eService permette agli utenti di verificare i dati di performance, effettuare una chiamata di servizio, visualizzare in anteprima gli ultimi aggiornamenti disponibili e gestire i sistemi eView e eCall. L'interfaccia semplice e intuitiva è utilizzabile sia da PC, sia dai dispositivi mobile come tablet e smartphone.



GEN² Life in dettaglio

Sistema di trazione

- Macchina gearless con motore sincrono a magneti permanenti
- Struttura radiale ad inerzia ridotta con cuscinetti sigillati a vita
- Trazione con cinghie piatte brevettate in poliuretano con anima in acciaio, prive di lubrificazione
- Impianto in taglia 2:1

Quadro di manovra

- Quadro di manovra a microprocessori GCS220
- Azionamento vettoriale a circuito chiuso, variazione di frequenza con precisione di arresto di +/-3 mm; drive rigenerativo
- Installabile in opzione fino a 10 m di distanza

Illuminazione

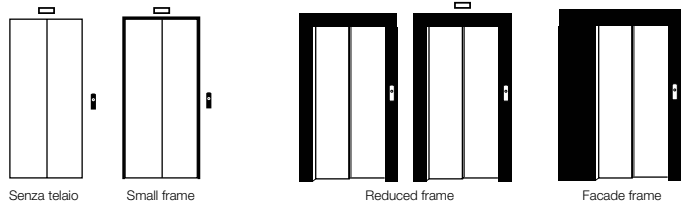
- Illuminazione a LED in cabina con funzione di spegnimento automatico
- Bottoniere di piano a LED

Monitoraggio e Sicurezza

- Dispositivo di ritorno automatico al piano per evitare intrappolamenti in caso di black-out
- Sistema di monitoraggio continuo delle cinghie PULSE®
- Dispositivo eView: sistema di comunicazione bidirezionale con videochiamata, intervento da remoto con REM7 e tecnologia GSM

Tipi di porte

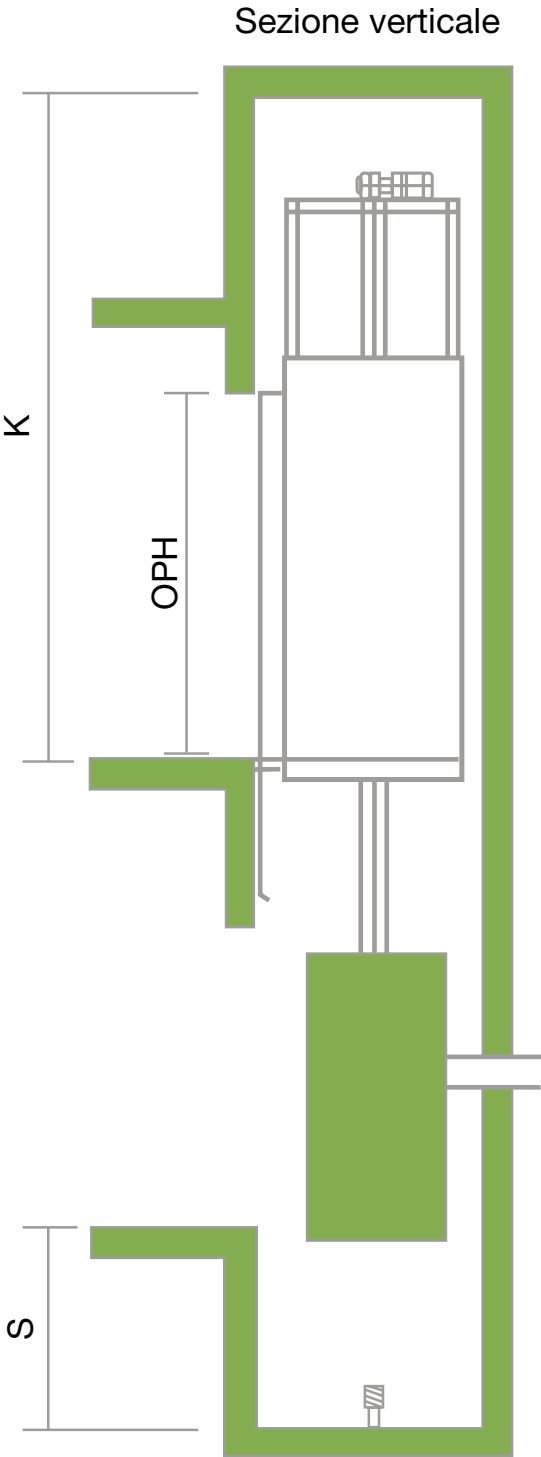
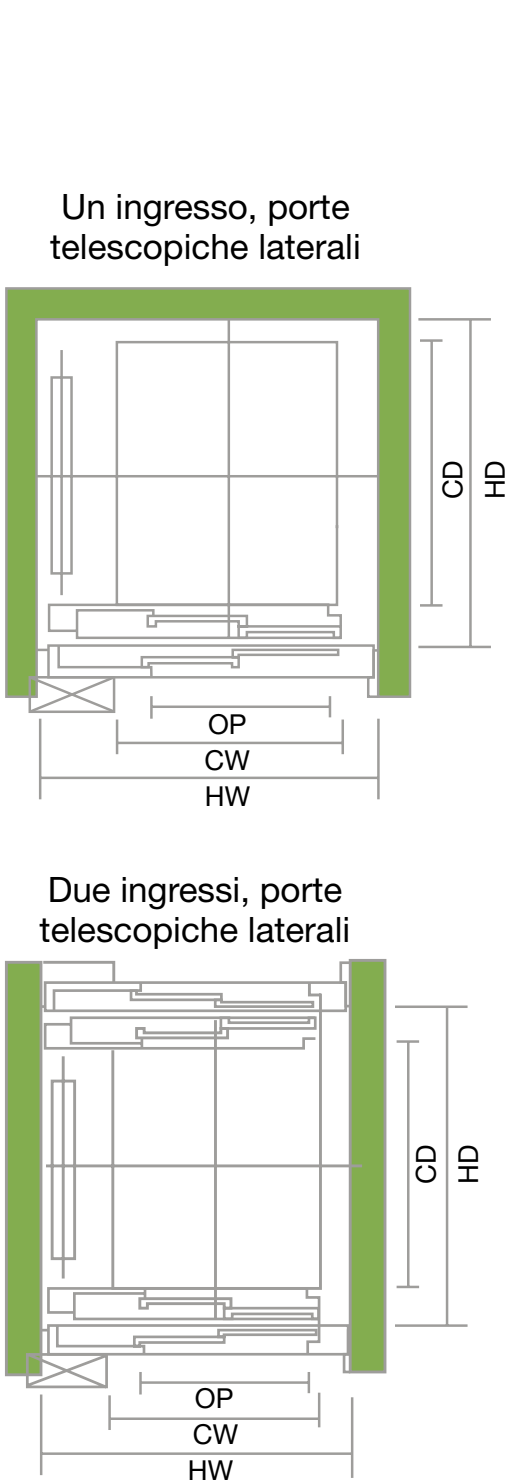
- Automatiche, telescopiche, con apertura laterale e centrale
- Sistema di controllo digitale con velocità variabile, scanalatura sulla soglia autopulente, guida della porta in alluminio con rulli protetti



Portata in kg		320		400		480			530			630			900			1000		
Passeggeri		4		5		6			7			8			12			13		
Velocità in m/s		1		1		1 / 1,6 / 1,75			1 / 1,6 / 1,75			1 / 1,6 / 1,75			1 / 1,6 / 1,75			1 / 1,6 / 1,75		
Dimens. cabina in mm	Larghezza (CW)	840		840		1000			1100			1100			1400			1100		
	Profondità (CD)	1050		1200		1300			1300			1400			1500			2100		
	Altezza (CH)	2100	2200	2100	2200	2100	2200	2300	2100	2200	2300	2100	2200	2300	2100	2200	2300	2100	2200	2300
Dimens. porte in mm	Altezza (OPH)	2000		2000		2000		2100	2000		2100	2000		2100	2000		2100	2000		2100
	Larghezza (OP) Laterali	700		750		800 850	800 850	800	900	900	900	800 900	800 900	800 900	900	900	900	800 900	800 900	800 900
Dimens. vano in mm	Larghezza (HW)	1350		1400		1500 (OP800) 1550 (OP850)			1650			1600 (OP800) 1650 (OP900)			1950			1600 (OP800) 1650 (OP900)		
	Profondità (HD) 1 ingresso	1370		1520		1620			1620			1720			1820			2420		
	Profondità (HD) 2 ingressi	1560		1710		1810			1810			1910			2010			2610		
Testata std in mm (*)	1 m/s	3300	3400	3300	3400	3300	3400	3500	3300	3400	3500	3300	3400	3500	3300	3400	3500	3300	3400	3500
	1,6 m/s	-	-	-	-	3450	3550	3650	3450	3550	3650	3450	3550	3650	3450	3550	3650	3450	3550	3650
	1,75 m/s	-	-	-	-	3500	3600	3700	3500	3600	3700	3500	3600	3700	3500	3600	3700	3500	3600	3700
Fossa std in mm (S)		1000 con velocità 1 m/s - 1150 con velocità 1,6 m/s - 1250 con velocità 1,75 m/s																		
Numero max di fermate		16 con velocità 1 m/s - 24 con velocità 1,6 m/s e 1,75 m/s																		
Corsa massima in m		45 con velocità 1 m/s - 75 con velocità 1,6 m/s e 1,75 m/s																		
Impianti in batteria		Fino a 4																		
Ingressi in cabina		1 o 2 su lati opposti																		

(*) valori sotto ganci di installazione. Per vani con dimensioni superiori al minimo indicato, rivolgersi a OTIS
Contattare OTIS per la progettazione specifica della vostra applicazione

Specifiche tecniche



Soluzioni in movimento

La nuova gamma di ascensori OTIS Gen2 unisce comodità, stile e prestazioni per regalare ai passeggeri una nuova esperienza di viaggio, e aggiungere valore a qualunque edificio residenziale e commerciale e alle strutture alberghiere, assistenziali, ospedaliere e industriali.

Per saperne di più sulla nostra ampia gamma di ascensori Gen2, visita <http://Gen2.otis.com/it/it>

Gen2 Life

Cuore degli edifici residenziali e commerciali, gli ascensori Gen2 Life trasportano i passeggeri, senza sosta, giorno dopo giorno.



Gen2 Care

Progettato per gli ospedali e le residenze riabilitative, gli ascensori Gen2 Care creano un ambiente confortevole che informa e rilassa.



Gen2 Stream

Per edifici con elevate esigenze di traffico come quelli commerciali ed alberghieri, gli ascensori Gen2 Stream mantengono i passeggeri in costante movimento.



Gen2 Carry

In strutture industriali, gli ascensori Gen2 Carry gestiscono con la massima affidabilità la movimentazione di materiali, macchinari ed altri tipi di merci.



Otis Elevator Company è la più grande compagnia al mondo nel campo della produzione, installazione e manutenzione di ascensori, montacarichi, scale e tappeti mobili.

Fondata oltre 160 anni fa dall'inventore dell'ascensore sicuro, Otis offre prodotti e servizi in più di 200 paesi tramite le sue filiali ed ha un parco di circa 2 milioni di ascensori e scale mobili in manutenzione nel mondo.

Otis è parte di United Technologies Corporation, leader mondiale nella fornitura di prodotti ad elevata tecnologia nei settori dell'industria aerospaziale e dell'edilizia.

Per maggiori informazioni, visita www.otis.com. Seguici su Twitter @OtisElevatorCo.

Via Roma, 108
20060 Cassina de' Pecchi (MI)
Tel. 02.95700.1
Fax 02.95305809
N. Verde servizio clienti
800.010299

www.otis.com

OTIS

gen2.otis.com
EMEA-IT-0518