



DRESS UP YOUR BUILDING





## **UNA NUOVA PELLE AL SERVIZIO DELLA CREATIVITÀ**

A partire dal 2009 PCR Srl ha deciso di applicare la sua esperienza di ricerca e sviluppo con **P-Trex™** nel settore dell'edilizia e, in particolare, nel settore dell'involucro edilizio. Il desiderio di migliorare, proteggere e rendere unico un edificio ha spinto PCR Srl a creare una gamma di pannelli e accessori utili alla realizzazione di facciate ventilate, brise soleil, moduli abitativi, controsoffittature e pareti divisorie.

Wood, Metal, Textile o Colors sono alcune delle soluzioni di finitura disponibili. La sinergia tra interpreti dalle comprovate capacità ingegneristiche, industriali e creative fanno di **Artex** by PCR il partner ideale per l'edilizia worldwide. Facciate ventilate di misura e passo personalizzabili, colori a richiesta e customizzate sull'idea del progettista rendono un edificio un punto indelebile negli occhi di chi lo guarda.

## **A NEW SKIN FOR CREATIVITY**

*In 2009 PCR Srl decided to apply the experience in research and development built up with P-Trex™ in the construction sector, in particular in the building envelope. The desire to improve, protect and make a building unique prompted PCR Srl to create a wide range of panels and accessories to be used to build ventilated facades, brise soleils, housing modules, false ceilings and partition walls. Wood, Metal, Textiles or Colours are some of the finishing solutions available. The synergy between different professionals with true and proven engineering, industrial and creative skills make Artex by PCR the ideal partner for construction industry worldwide. ventilated façade with measures and colors on request, customized on the Architect's ideas, makes a building an interesting point of view.*

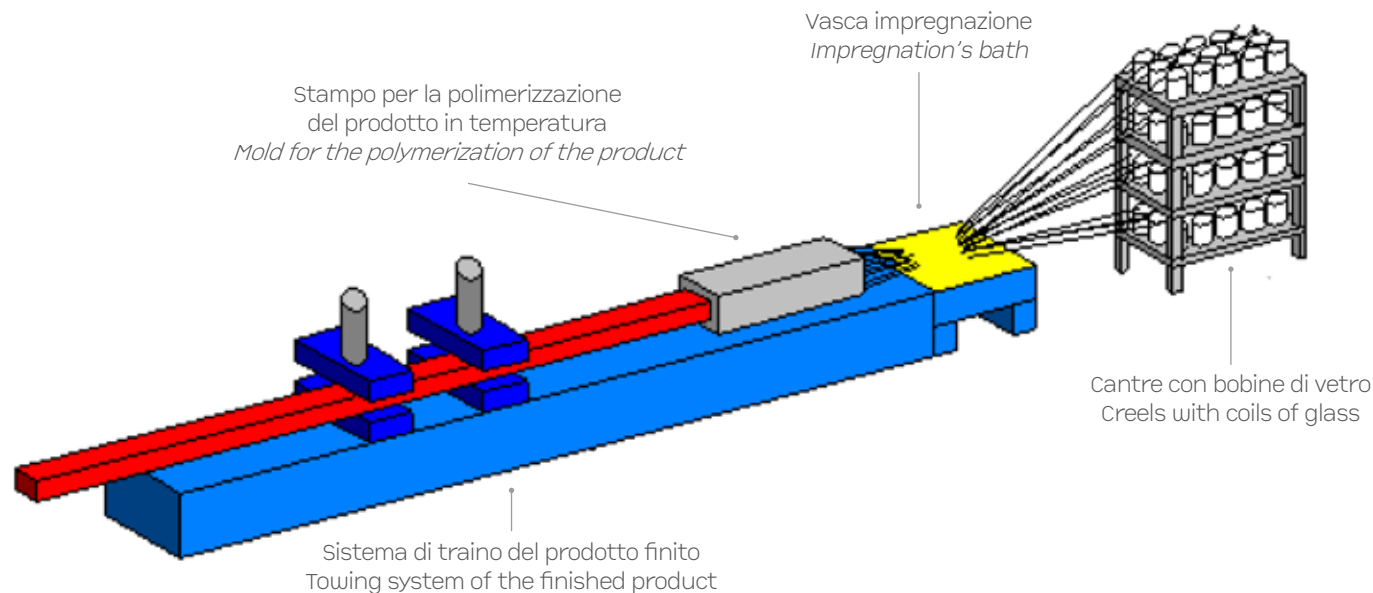




## SOLUZIONE PER L'INVOLUCRO EDILIZIO BUILDING SHELL SOLUTION

I prodotti **P-Trex™** sono composti realizzati in fibra di vetro con matrice in resina termoindurente tramite un processo chiamato pultrusione. La Pultrusione è un processo in continuo per la produzione di profili termoindurenti rinforzati con fibra di vetro. È ottenuta con rinforzo di fibre di vetro o di carbonio ed una matrice resinosa a base poliestere, vinilestere, epossidica, acrilica o fenolica analizzata e proposta in ottemperanza delle caratteristiche di resistenza al fuoco e chimiche da conferire al prodotto finale.

*PTrex™ products are compound materials made of fibre-glass with a thermosetting resin matrix. The Pultrusion is a continuous process for the production of thermoset polymer profiles reinforced with glass fibres. The pultrusion is actually an extrusion obtained by the traction of the fiber within the resin. Generally the pultrusion is carried out with glass and/or carbon fiber reinforcement in a matrix-based polyester, vinyl ester, epoxy, acrylic or phenolic resin depending on the level of fire resistance and chemical properties needed in the final product*



## CARATTERISTICHE TECNICHE TECHNICAL FEATURES

### **RESISTENZA ALLA CORROSIONE**

I prodotti pultrusi P-Trex sono resistenti alla corrosione e ad una vasta gamma di sostanze chimiche

### **FORZA**

I prodotti pultrusi P-Trex hanno un elevato rapporto resistenza-peso e nella comparazione chilo per chilo sono più forti dell'acciaio nella direzione longitudinale. Non si deformano in modo permanente in caso di urto evitando danni alla superficie anche a temperature sotto lo zero e non subiscono dilatazioni in caso di sbalzi termici.

### **PESO**

A parità di volume i profili P-Trex peseranno soltanto il 25% del peso dell'acciaio e il 70% del peso dell'alluminio

### **CONDUCIBILITÀ ELETTRICA**

I materiali in fibra di vetro P-Trex sono isolanti

### **CONDUCIBILITÀ TERMICA**

I prodotti pultrusi P-Trex sono caratterizzati da una bassissima conducibilità termica e nel caso di alte temperature i prodotti in pultruso non si espandono e non si contraggono quanto i metalli. Tale caratteristica offre quindi un grado significativo di isolamento termico.

### **CARATTERISTICHE CROMATICHE E RESISTENZA AI RAGGI U.V.**

I pigmenti aggiunti alla resina rendono i profili colorati in massa durante la produzione. Ottima resistenza ai raggi U.V. resa possibile dalla selezione dei pigmenti stessi e dall'utilizzo di T.N.T. protettivi.

### **MANUTENZIONE**

I materiali pultrusi P-Trex hanno un'aspettativa di vita più lunga degli altri materiali e risultano esenti da manutenzione significativa.

### **CORROSION RESISTANCE**

The pultruded P-Trex products are resistant to corrosion and to a wide range of chemicals

### **STRENGTH**

The pultruded P-Trex products have a high weight/durability ratio and are even weight for weight stronger than steel in the longitudinal direction. It does not deform permanently in case of impact avoiding damage to the surface even at temperatures below zero and does not expand if exposed to temperature changes

### **WEIGHT**

A given volume of P-Trex weighs only 25% of the same volume of steel and 70% of the same volume of aluminium

### **ELECTRIC CONDUCTIVITY**

The P-Trex fibreglass materials are non-conductive.

### **HEAT CONDUCTIVITY**

The P-Trex pultruded products have a very low thermal conductivity. This provides several benefits, in terms of safety, in many applications.

### **COLOUR FEATURES AND UV RAYS RESISTANCE**

Profiles are coloured by adding pigments to the mass of resin during production. The profiles can be granted an excellent UV rays resistance by selecting the pigment added and by using protective T.N.T.s

### **MAINTENANCE.**

The pultruded P-Trex materials have a longer expected life compared to other materials and do not require significant maintenance works.

## ARTEX SKIN

Il “rivestito del tuo edificio, una nuova pelle fatta di colori, forme e dimensioni su misura per il mondo dell’architettura.

*Dress Up your Building, a new skin to create customised forms, sizes and colours for the architecture world.*

## ARTEX COVERING

Rivestimenti e facciate con materiali personalizzati e sottostruttura in fibra di vetro

*Coverings and facades with customized materials and fiberglass substructures*

## BRISE SOLEIL

Frangisole in fibra di vetro per Architettura ai massimi livelli, personalizzabili in dimensione, colore, finitura e direzione

*Highest quality sunshades for architectural solutions customized in colours, sizes, finishing and direction*

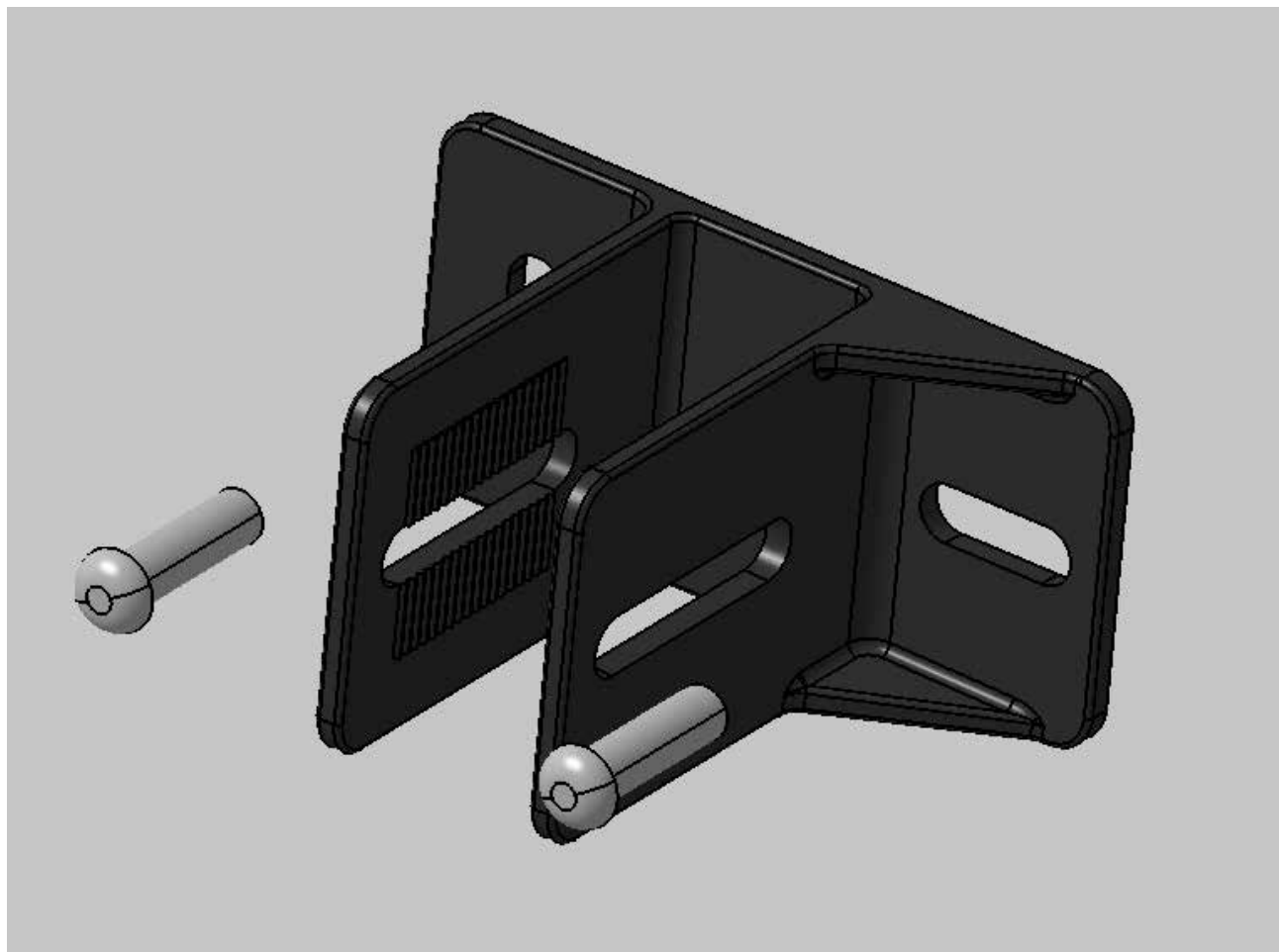




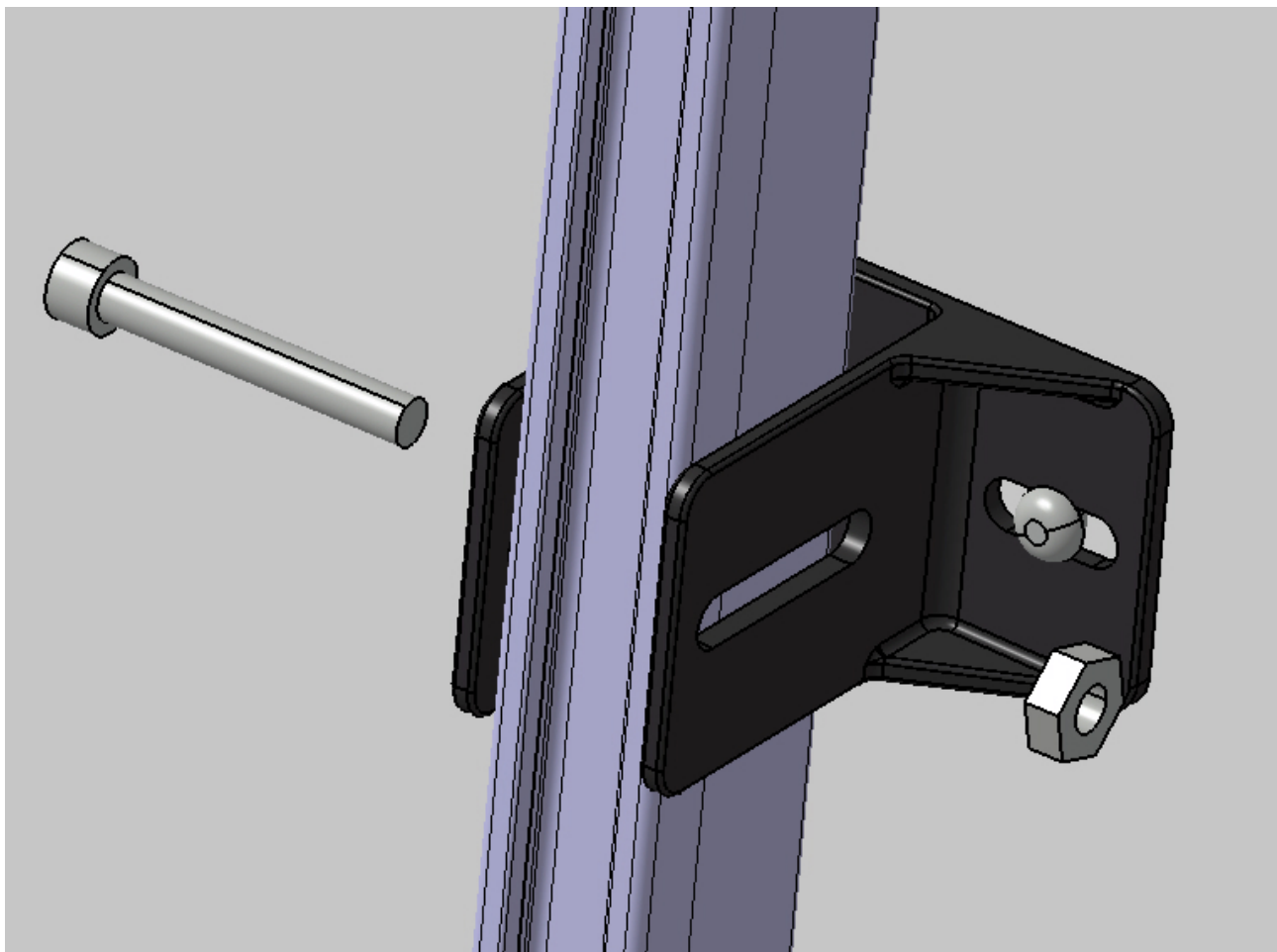
# ARTEX SKIN



## STAFFE A MURO CON REGOLAZIONI SU 3 ASSI *WALL BRACKETS WITH REGULATION*

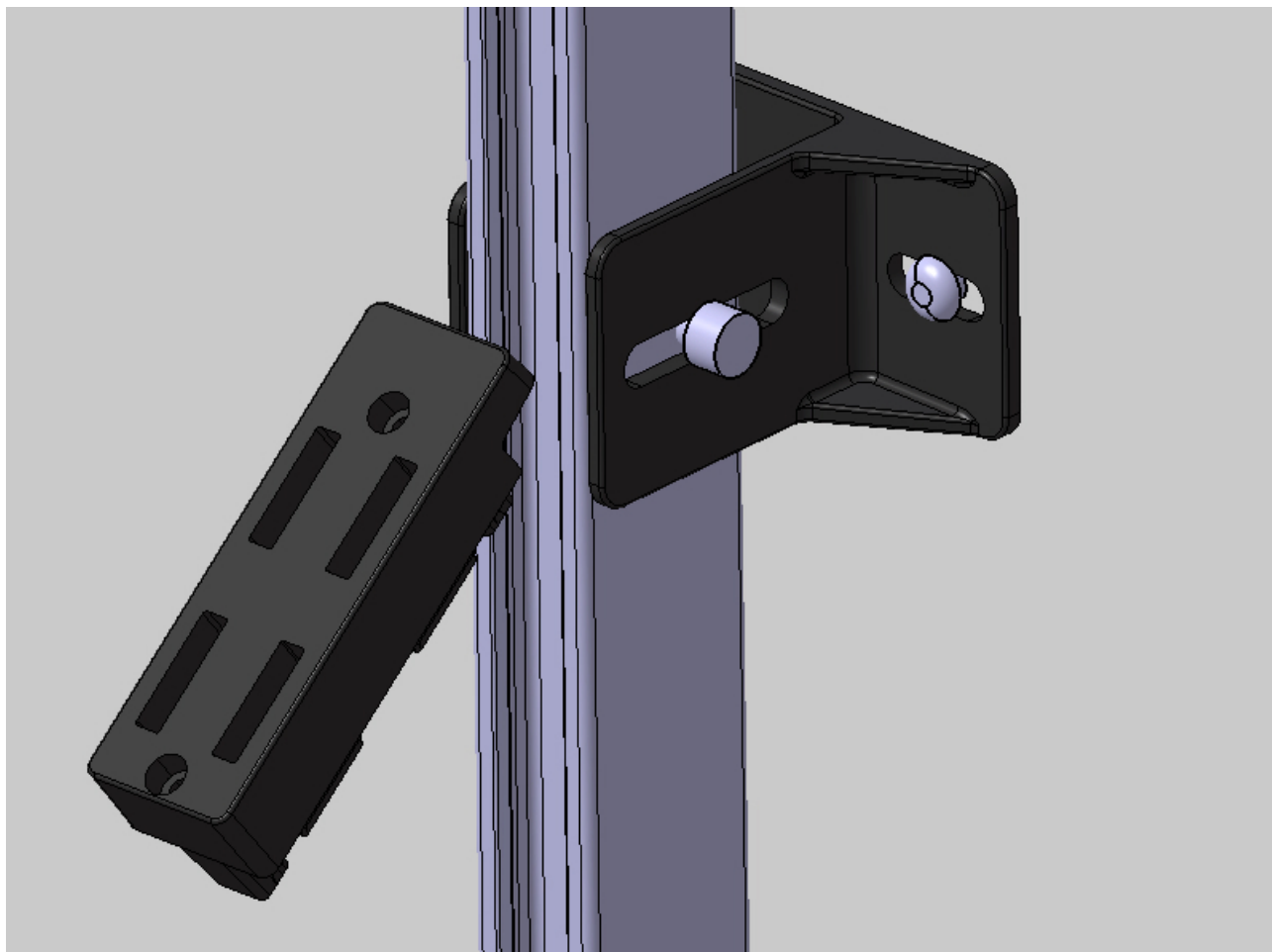


**MONTANTE CON REGOLAZIONE MICROMETRICA IN ACCOPPIAMENTO ALLA STAFFA**  
*UPRIGHT STICK WITH WALL BRACKETS*



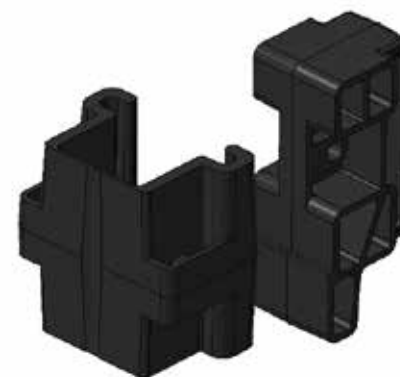
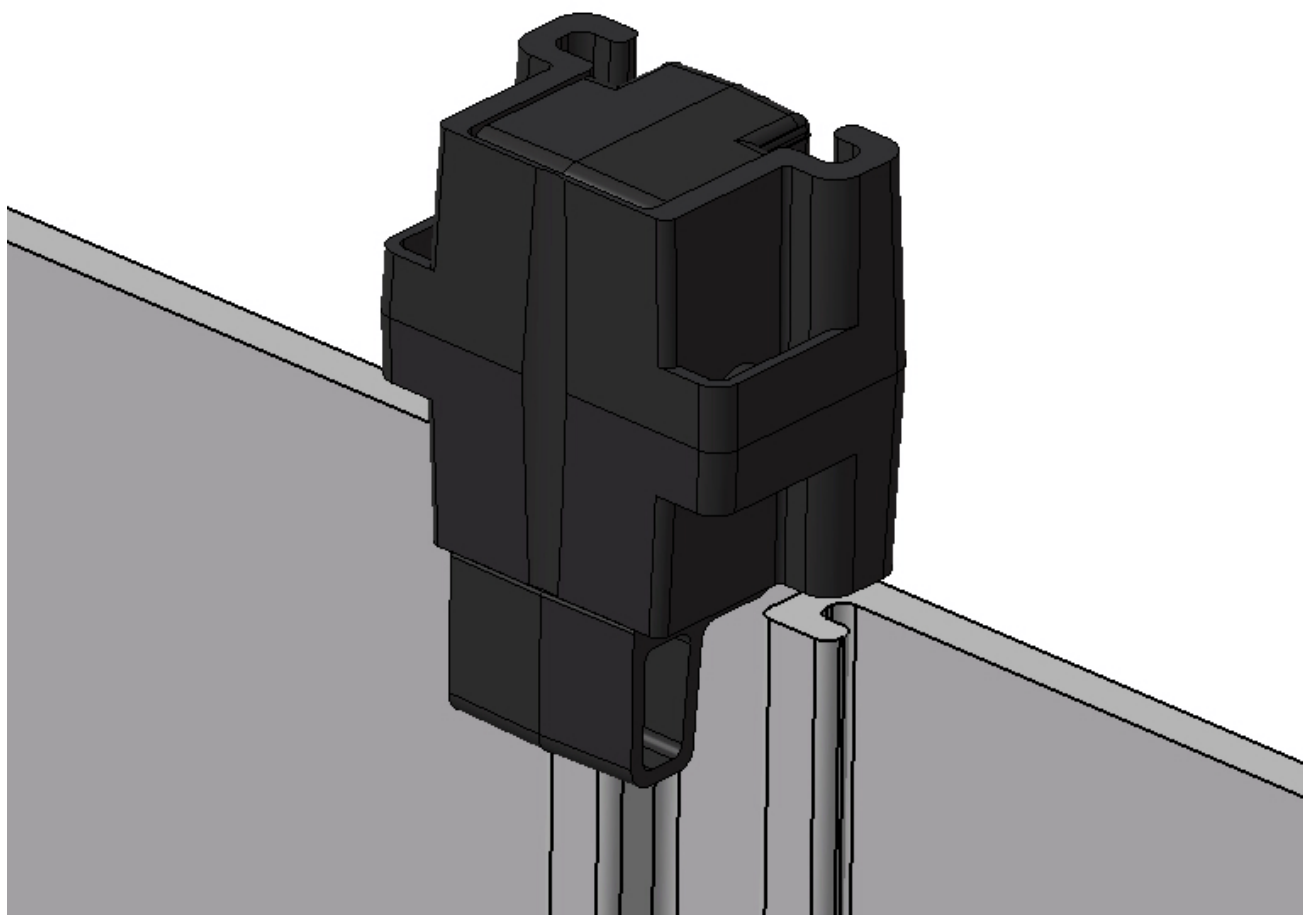
## CHIAVE D'ANCORAGGIO SU MONTANTE

*CONNECTING ELEMENTS*



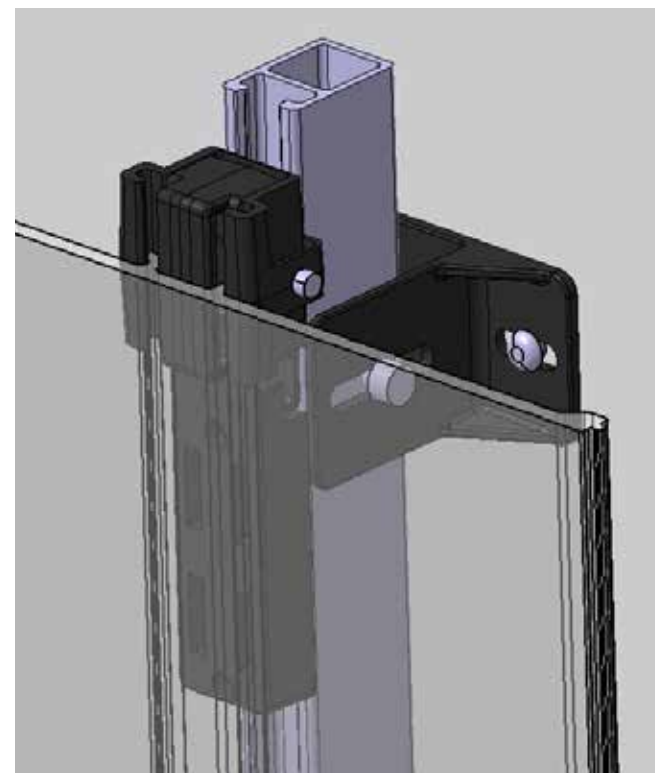
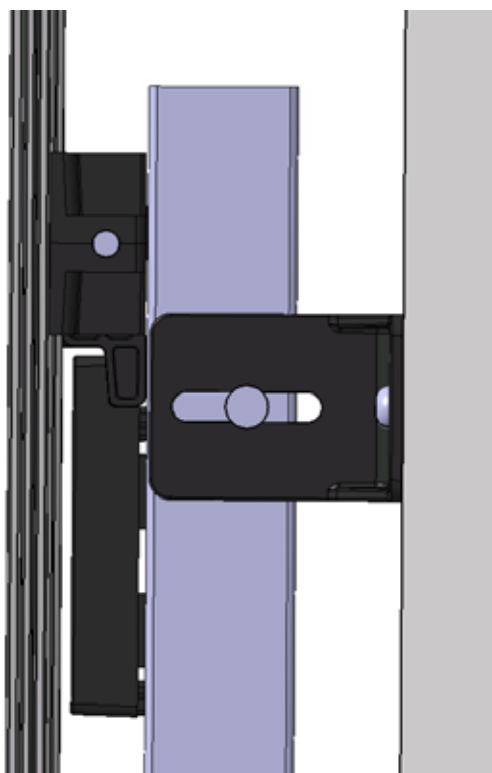
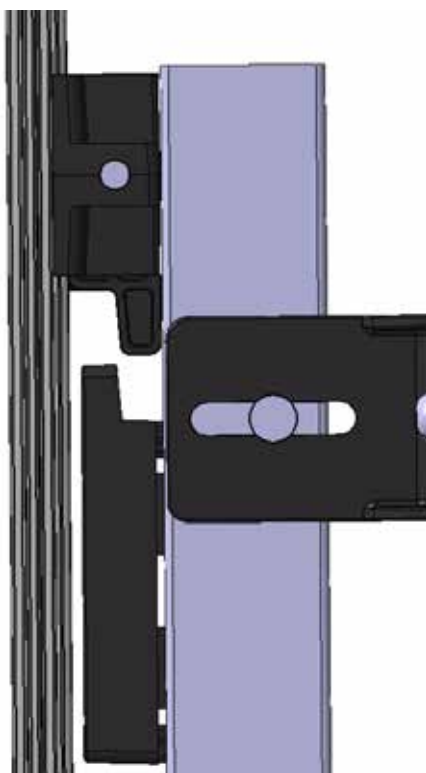
## CHIAVE D'ANCORAGGIO SU MONTANTE

*CONNECTING ELEMENTS*

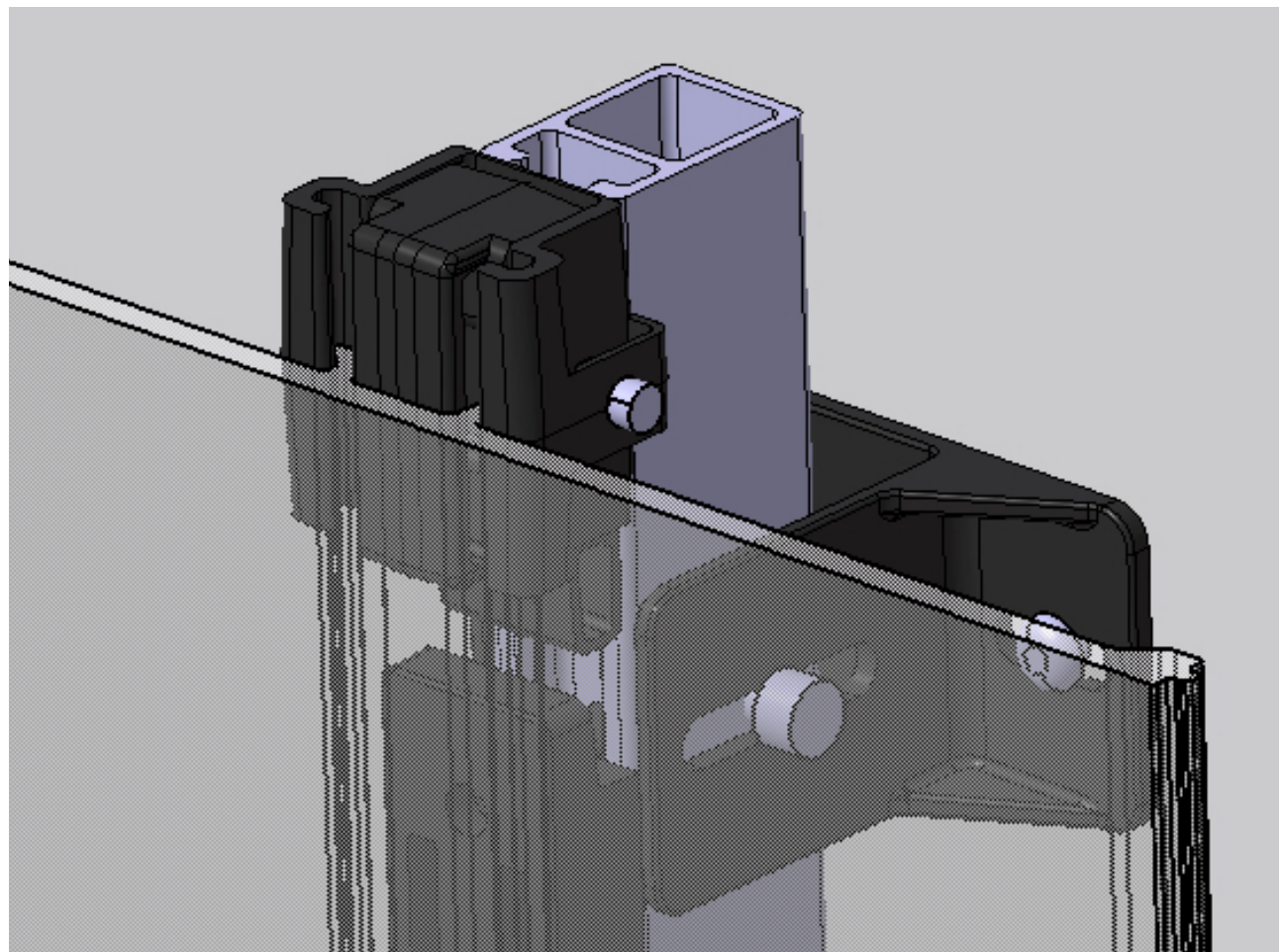
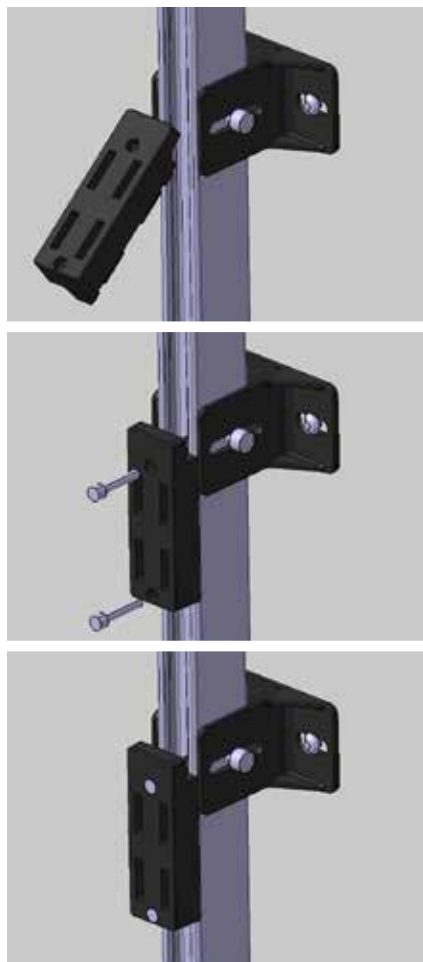




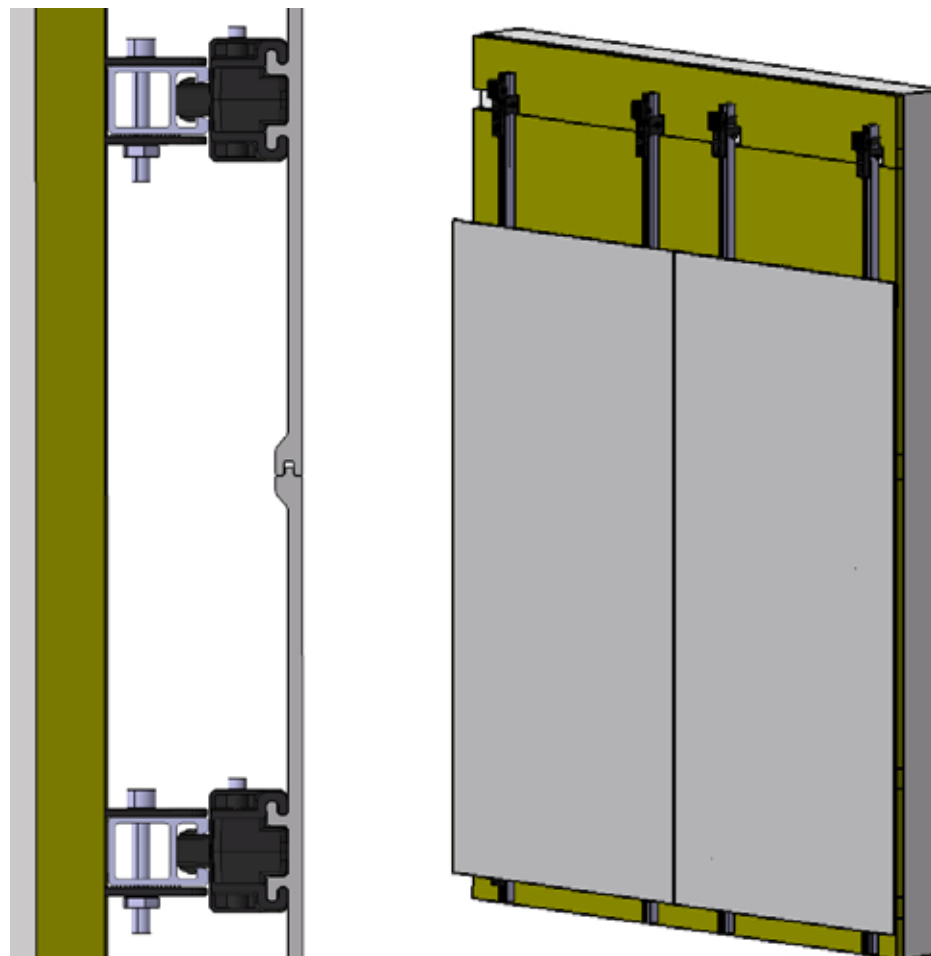
## CHIAVI D'ANCORAGGIO ASSEMBLATE *ASSEMBLED CONNECTING ELEMENTS*



## SEQUENZA DI COSTRUZIONE CONSTRUCTION SEQUENCE



## VISIONE D'INSIEME *OVERVIEW*

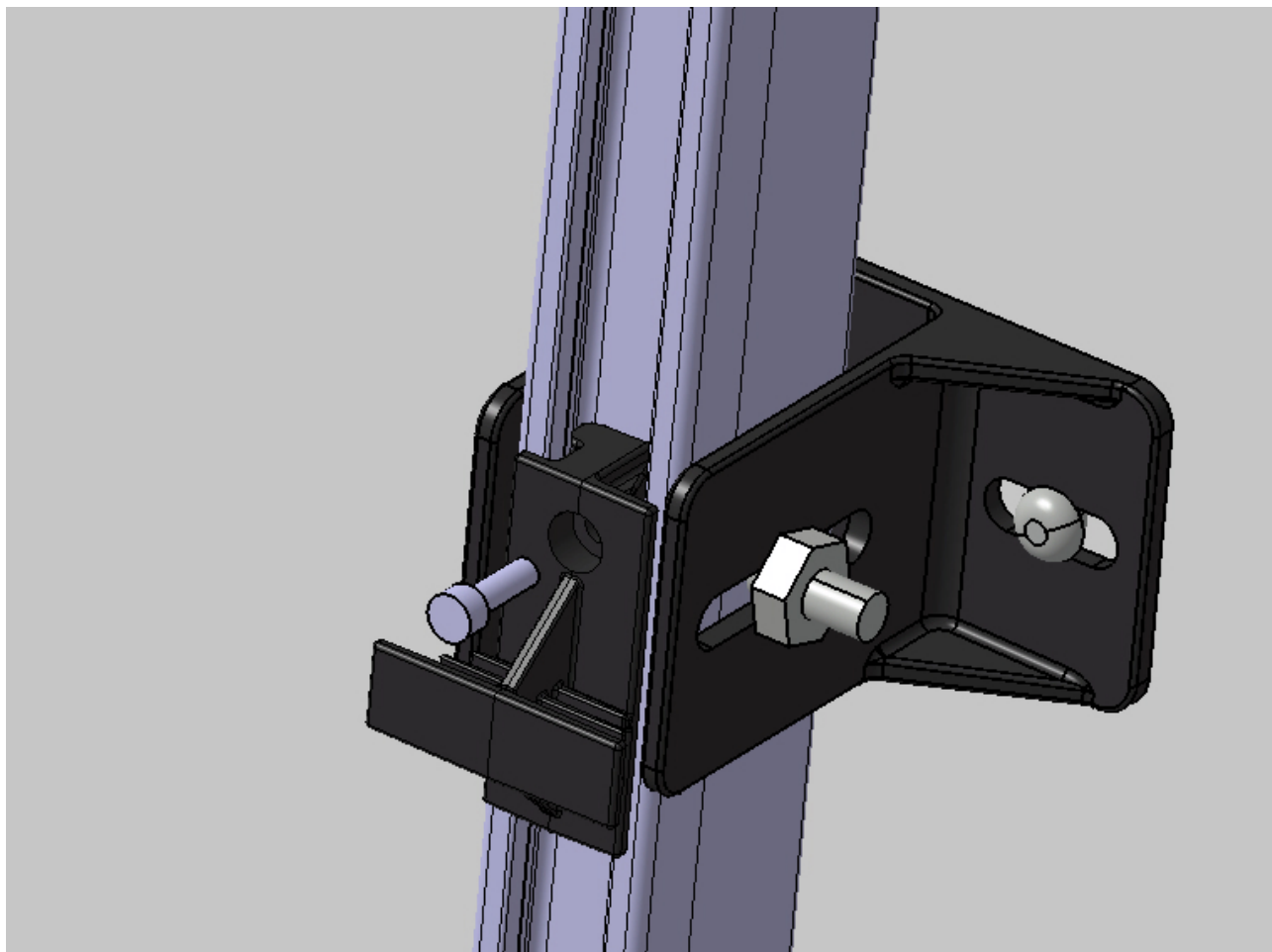


Artex  
PCR

# ARTEX COVERINGS

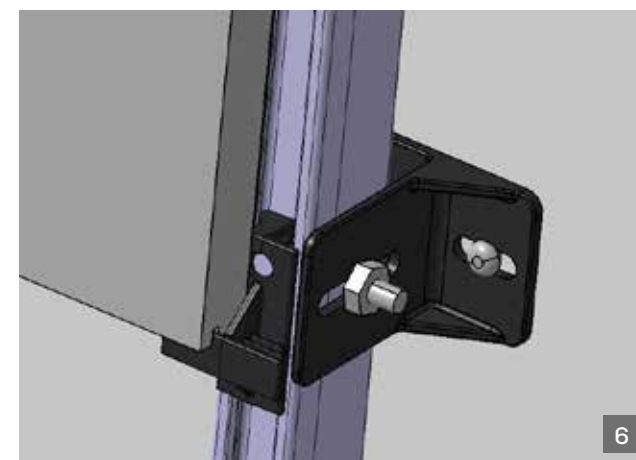
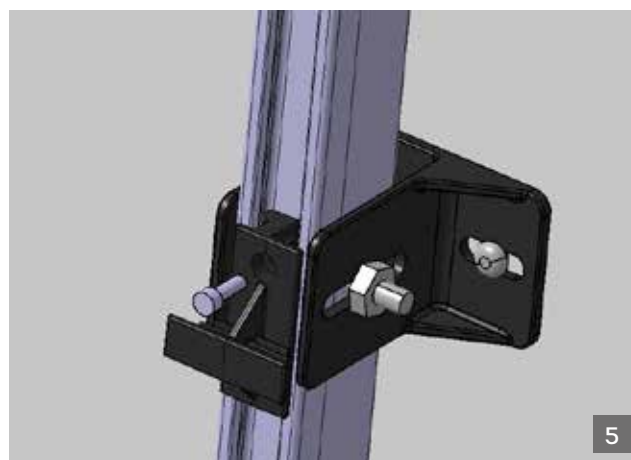
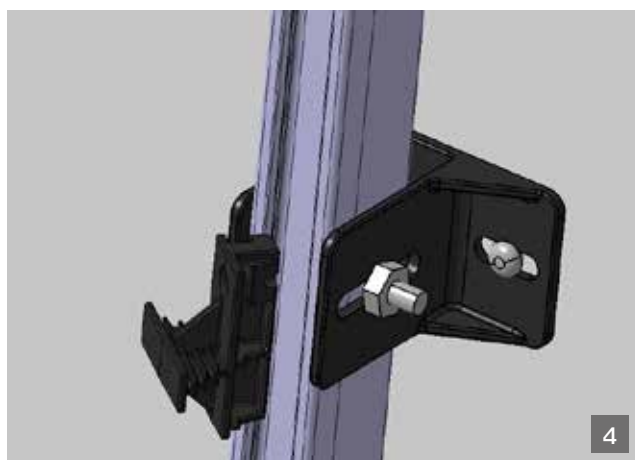
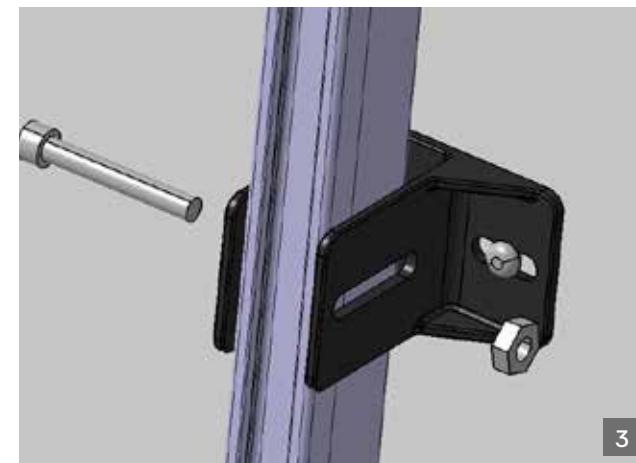
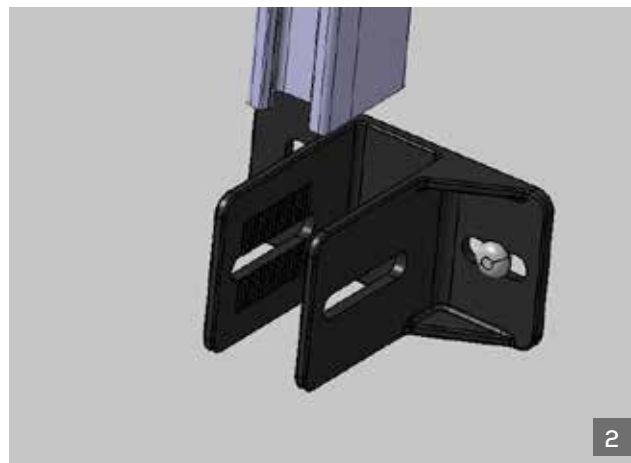
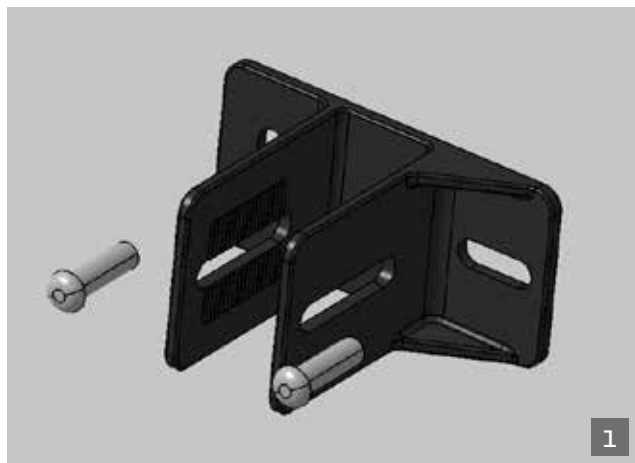


**CHIAVE D'ANCORAGGIO SMALL AD INNESTO A SCATTO E FISSAGGIO A VITE**  
*ASSEMBLED CONNECTING ELEMENTS WITH UPRIGHT*

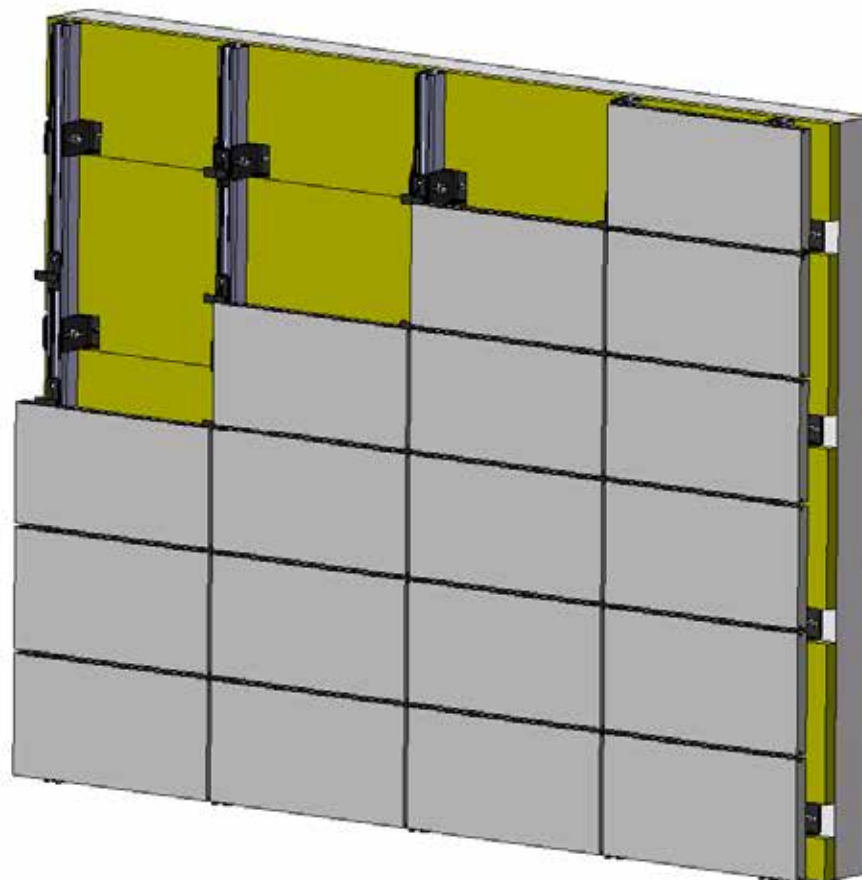




## SEQUENZA DI COSTRUZIONE CONSTRUCTION SEQUENCE



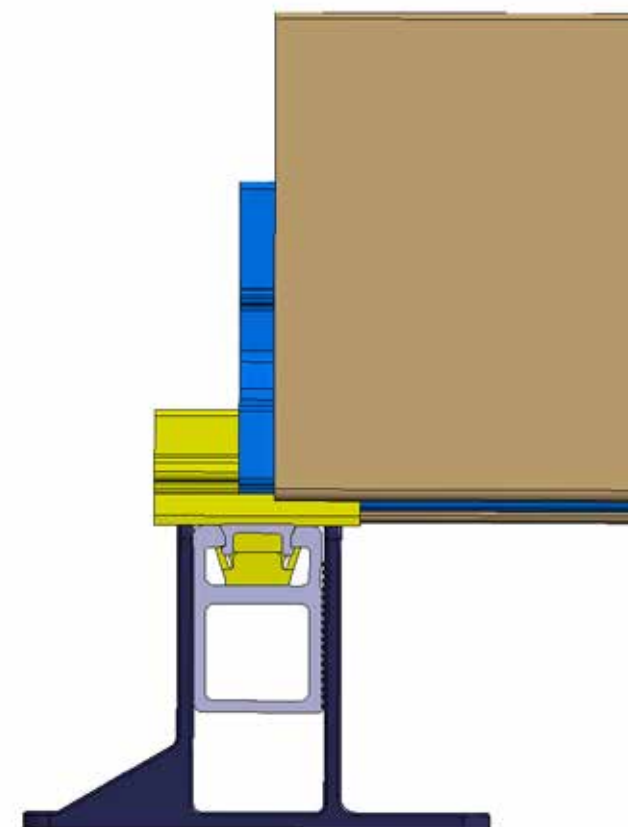
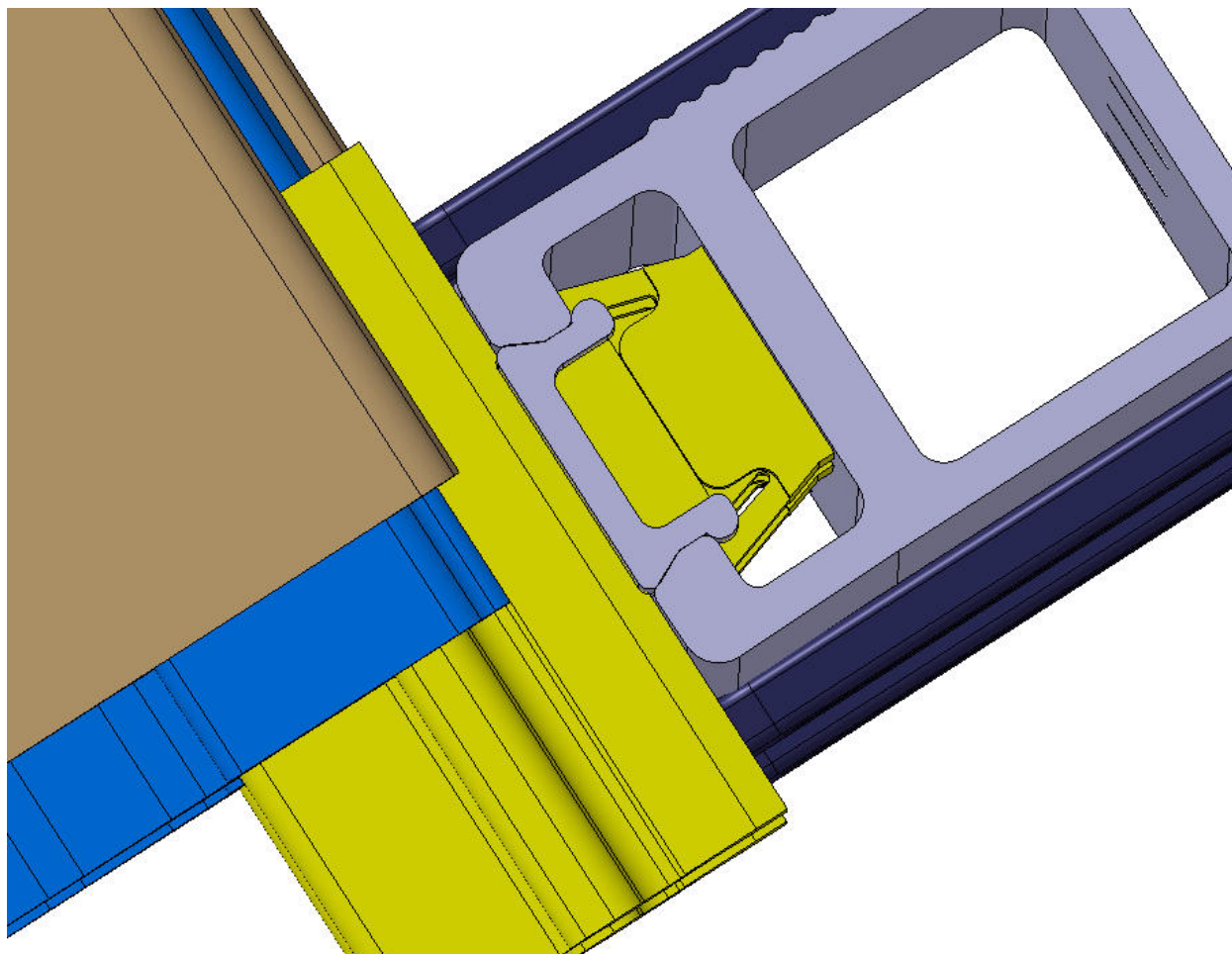
## VISIONE D'INSIEME *OVERVIEW*



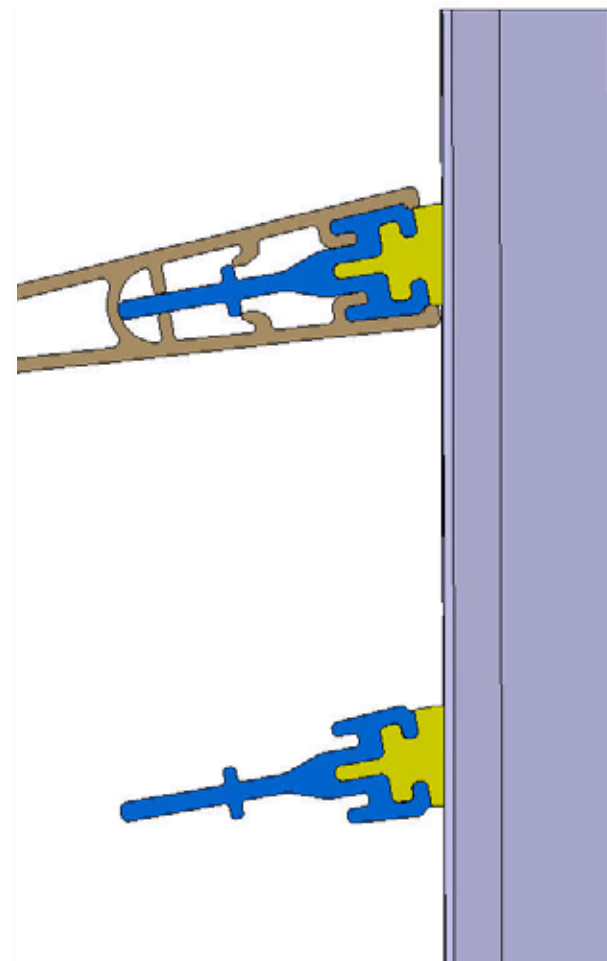
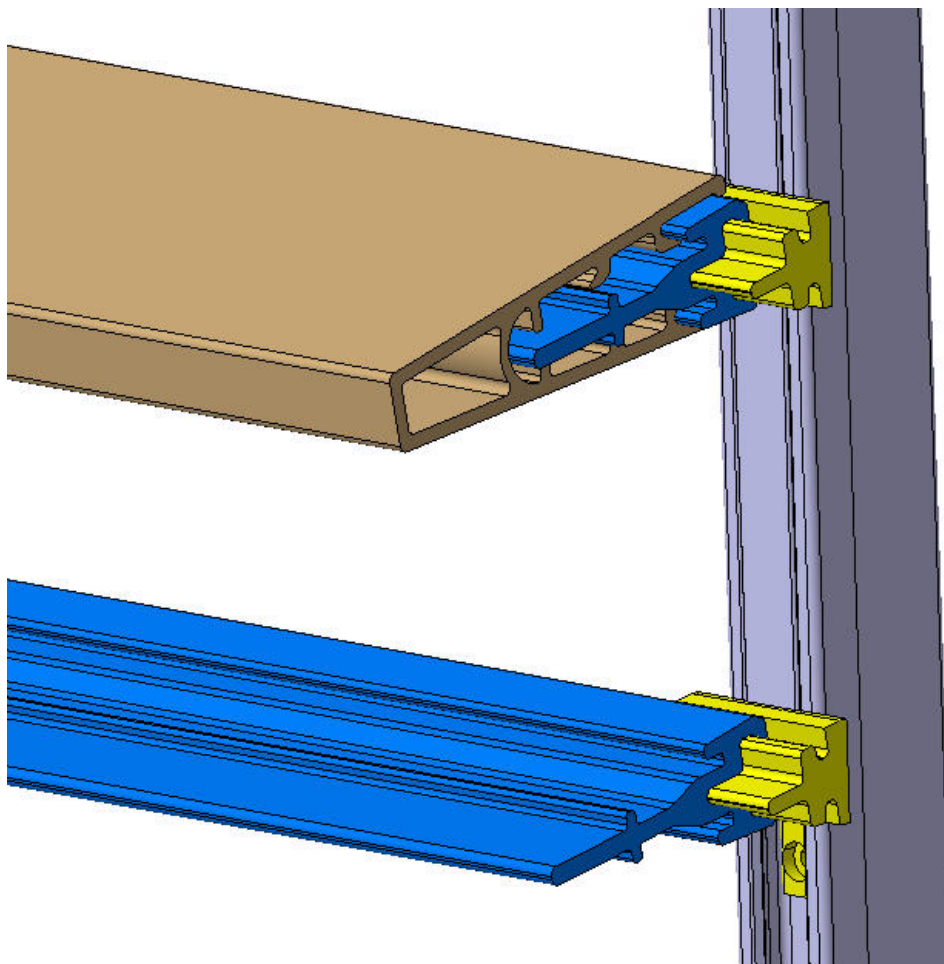
## BRISE SOLEIL



**CHIAVE D'ANCORAGGIO SU MONTANTE - P-SUN**  
*ASSEMBLED CONNECTING ELEMENTS WITH UPRIGHT*



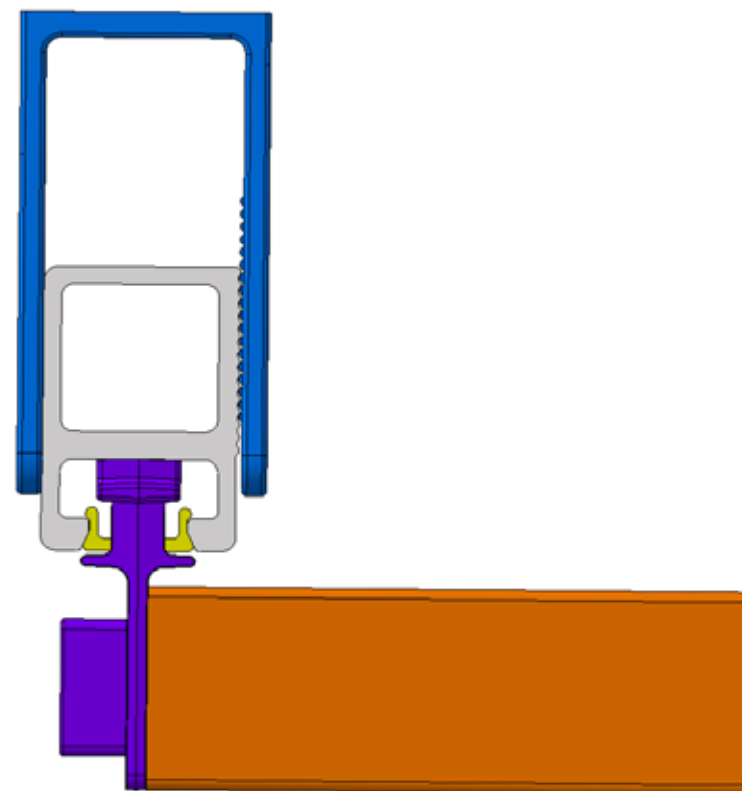
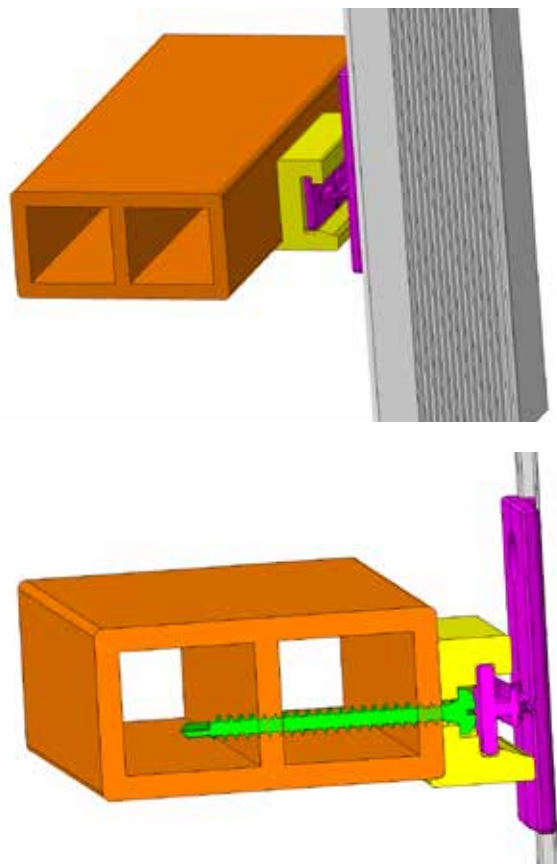
**CHIAVE D'ANCORAGGIO SU MONTANTE - P-SUN**  
*ASSEMBLED CONNECTING ELEMENTS WITH UPRIGHT*





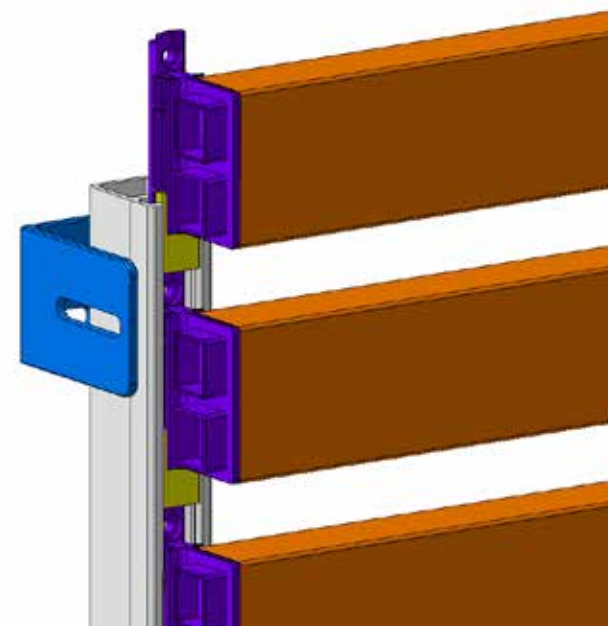
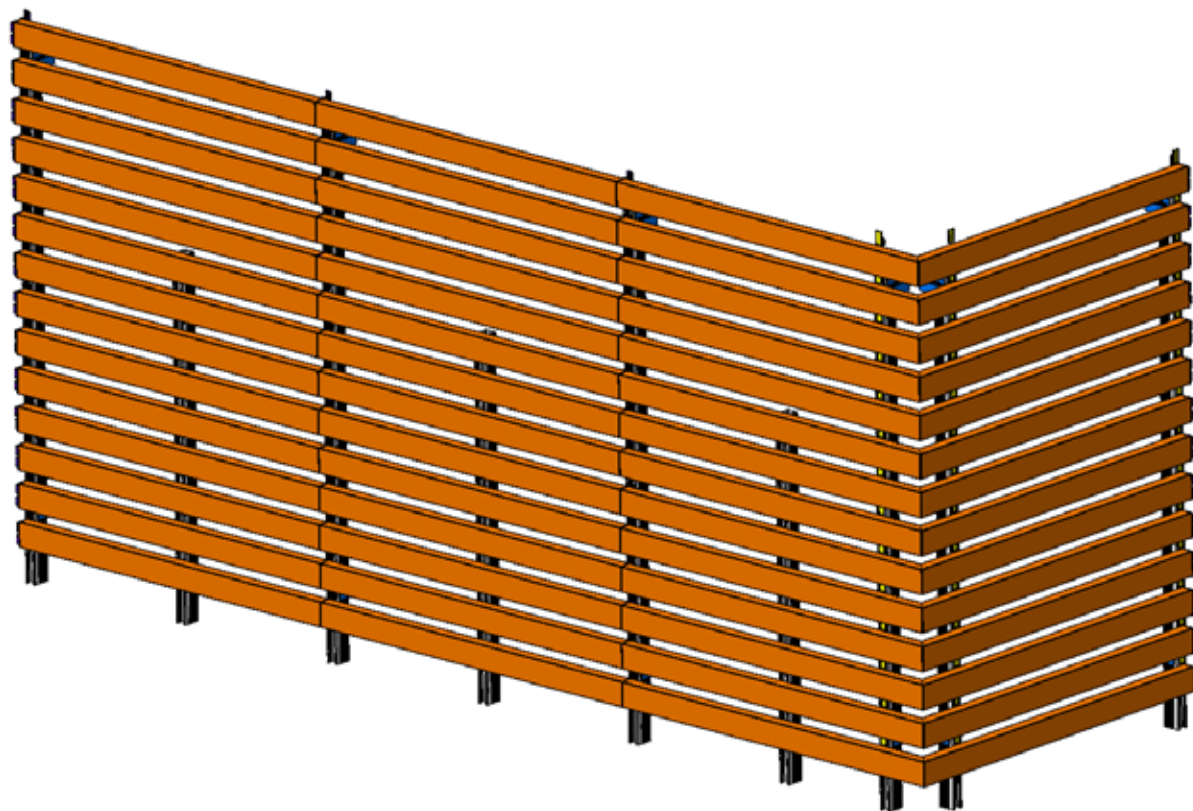
## CHIAVE D'ANCORAGGIO SU MONTANTE - DOGA SQUADRATA

*ASSEMBLED CONNECTING ELEMENTS WITH UPRIGHT*



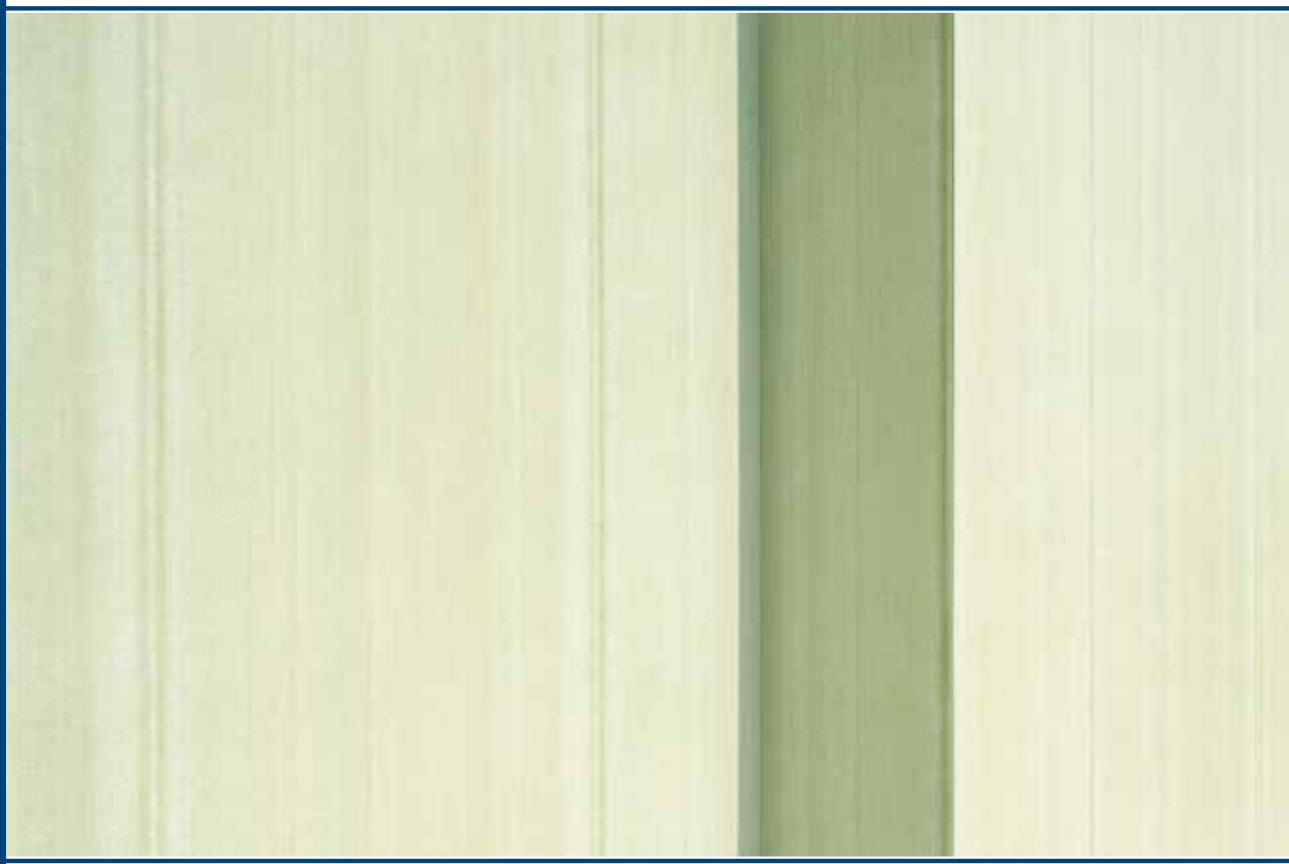
## VISTA D'INSIEME DOGA SQUADRATA

OVERVIEW





# FINITURE







## MISURE E SOLUZIONI SIZES AND SOLUTIONS

	<b>760 mm</b>	<b>800 mm</b>	<b>1000 mm</b>	<b>1200 mm</b>	<b>1400 mm</b>
	<b>50X50 mm</b>	<b>80x25 mm</b>	<b>80x35 mm</b>	<b>60X30 mm</b>	<b>28X29 mm</b>
	<b>A TRAPEZIO KEystone TYPE</b>				
	<b>150 mm</b>	<b>200 mm</b>			

I pannelli Artex sono adattabili sulla lunghezza al progetto e dispongono di numerose soluzioni di finitura personalizzabili a richiesta. I pannelli, le doghe e gli scatolati Artex, progettati e prodotti da PCR, si adattano perfettamente alle richieste estetiche dei progettisti e per le elevate performance tecniche e meccaniche possono essere proposte indoor, outdoor e in ogni contesto architettonico.

*The Artex panels, slats and box profiles are customisable to obtain different types of finishing so that they can be used in any context and for every use: indoors, outdoors, floors, coverings, ceilings or partitions.*

# COLOURS

[illegible]

Colori tinta unita a campione secondo scala R.A.L.  
Solid colour according to R.A.L. colour standard

# WOOD

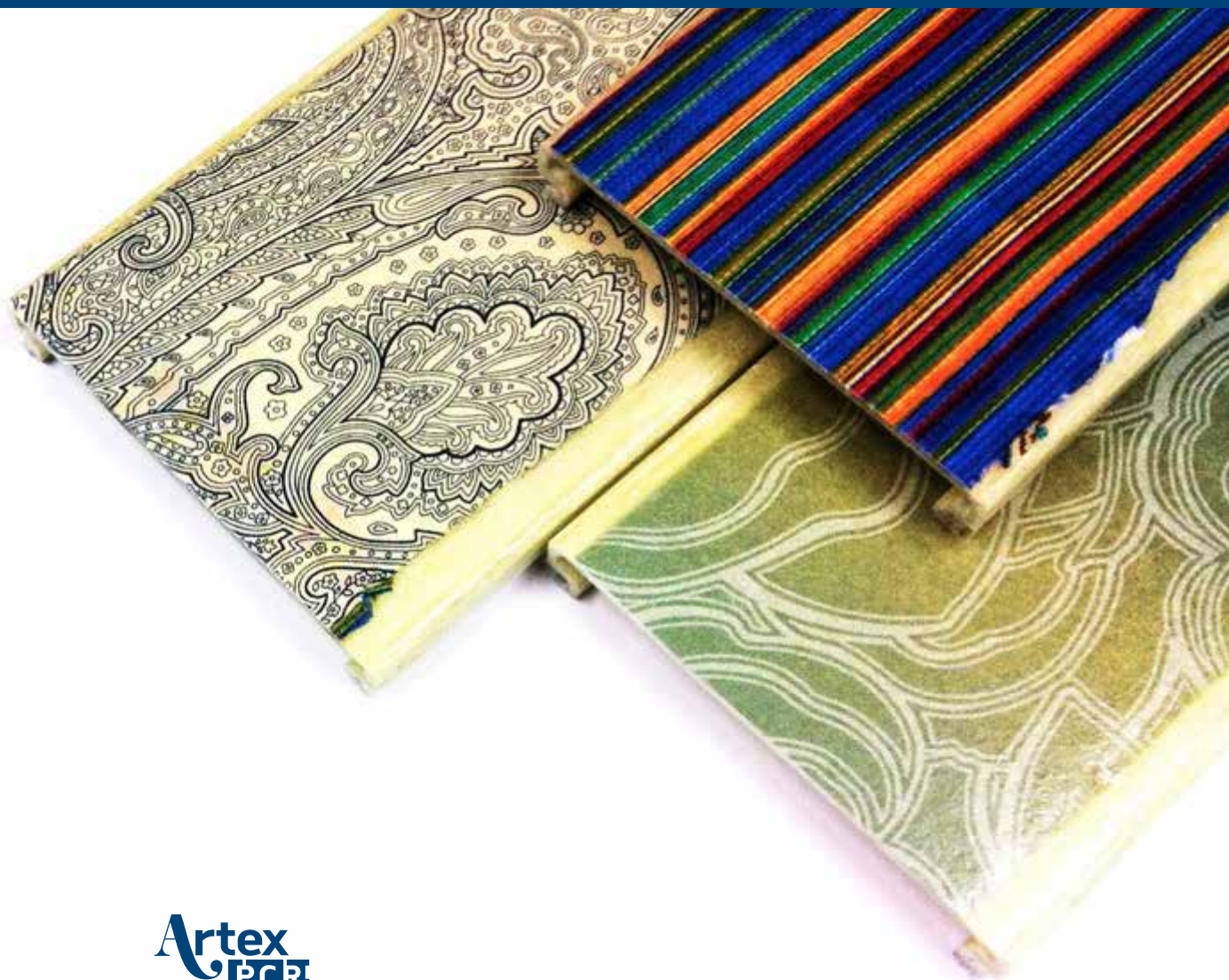


Essenze di legno impiallacciate alla superficie  
(solo per uso interno)

*Wood veneered on the surface (for indoor use only)*



# TEXTILE



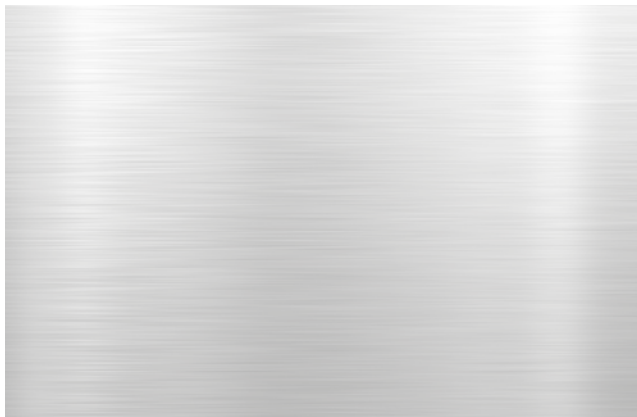
---

Pultrusione di tessuti in poliestere  
direttamente nel profilo, colorati e disegnati  
con stampa digitale in altissima risoluzione

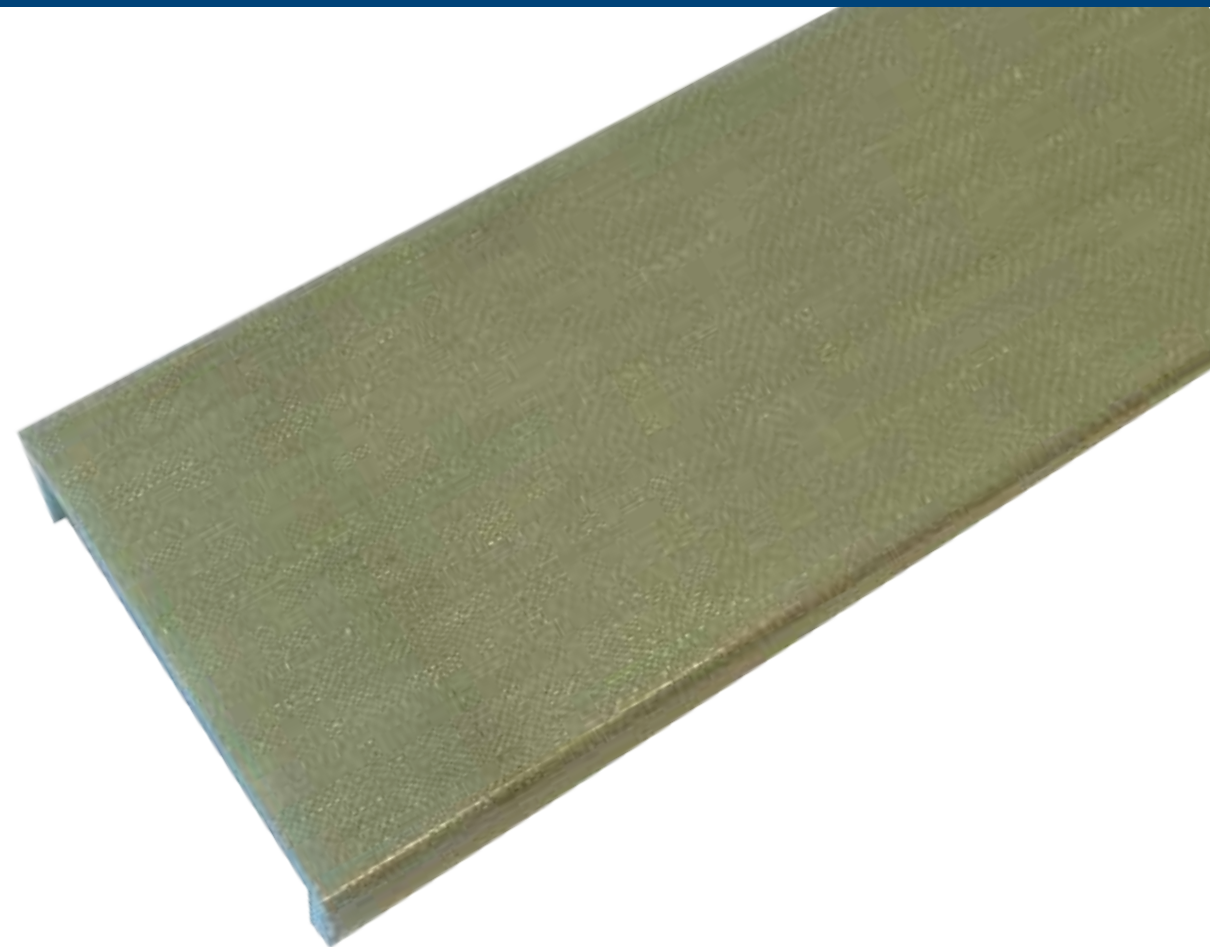
*Pultruded polyester fabrics inserted directly  
in the profile, coloured and drawn with high resolution  
digital printing*



# METAL



Pultrusione a rivestimento di lamine o reti di metallo  
*Pultruded metal sheets or meshes applied on the profile*



# STONE



---

Micro-film di pietra a strappo fissata alla superficie  
*Tear-off stone micro-film fixed to the surface.*

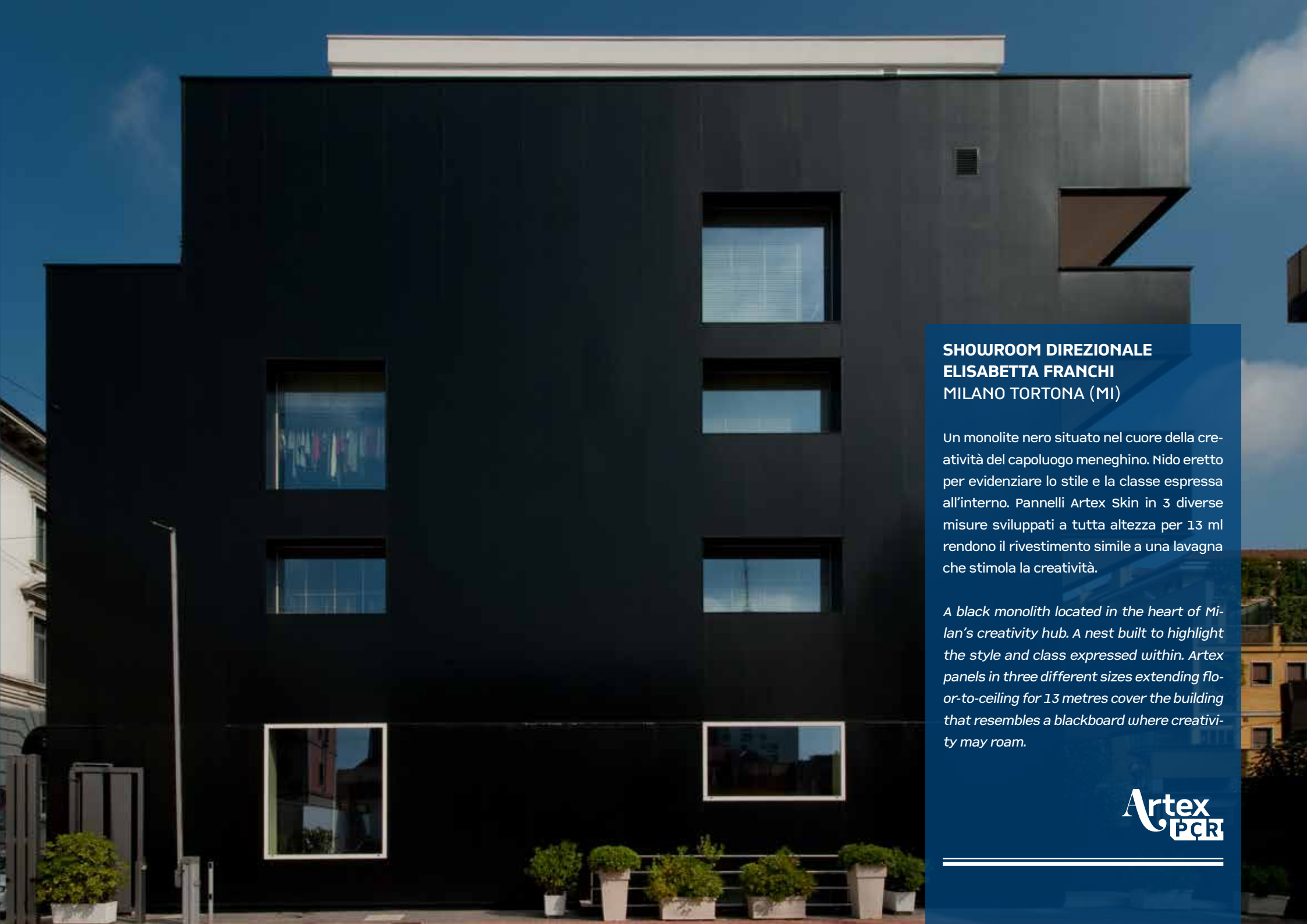
## REFERENZE | REFERENCES

---









**SHOWROOM DIREZIONALE  
ELISABETTA FRANCHI  
MILANO TORTONA (MI)**

Un monolite nero situato nel cuore della creatività del capoluogo meneghino. Nido eretto per evidenziare lo stile e la classe espressa all'interno. Pannelli Artex Skin in 3 diverse misure sviluppati a tutta altezza per 13 ml rendono il rivestimento simile a una lavagna che stimola la creatività.

*A black monolith located in the heart of Milan's creativity hub. A nest built to highlight the style and class expressed within. Artex panels in three different sizes extending floor-to-ceiling for 13 metres cover the building that resembles a blackboard where creativity may roam.*

**Artex**  
**PCR**





## **BLS CORMANO**

La scelta di esprimere nella loro veste naturale i pannelli di fibra di vetro pultrusi dona all'edificio una leggerezza sorprendente. Il connubio tra la modernità dei rivestimento Artex e i mattoni rossi preesistenti evidenziano la versatilità di applicazione in contesti differenti.

*The choice to use pultruded fibreglass panels in their natural appearance gives a surprising lightness to the building. The union between the modernity of the Artex coating and the preexisting red brick highlights the versatility of application of the panels in different contexts.*

**Artex**  
**PCR**







## **SHERATON HOTEL MALPENSA (VA)**

Rivestimento Artex costituito da vele da 1400mm per 23 ml di lunghezza curvati direttamente in opera. Struttura di sostegno in profili scatolati pultrusi 50x50x5mm. La struttura offre la rappresentazione della duttilità e della estrema flessibilità degli elementi che offrono al progettista la possibilità di osare.

*Facade covering with Artex sheets 1400 mm thick and up to 23 m long, bent directly on site during installation. Support structure in pultruded box profiles 50x50x5mm. The structure perfectly represents the ductility and flexibility of the elements it is made of, elements that allow the designer to dare and take risks.*

**Artex**  
**PCR**







**NUOVA SEDE BANCA  
CREDITO COOPERATIVO  
DI CARAGLIO (CN)**

Brise soleil a pianta trapezoidale con finitura superficiale Wood. Il progetto, vincitore del premio IN/ARCH-ANCE 2014 V EDIZIONE, dello studio Kuadra di Cuneo (CN), prevede lo sviluppo in verticale di doghe accoppiate con lunghezza fino a 4mt rivestite da essenza di legno Rovere.

*Trapezoid shaped Brise Soleil with Wood surface finish. This project by architect firm Kuadra from Cuneo has won the IN/ARCH-ANCE 2014 (5th edition) prize and features vertical slats (up to 4 m long) joined in pairs with oak wood veneer.*







## **CAMPUS UNIVERSITARIO FORLÌ (FC)**

**ESTERNO** Brise Soleil Artex a forma trapezoidale con passo montante fisso a 1800mm. Il rivestimento realizzato in profili pultrusi e wpc sui toni del terra di Siena miscela in modo armonico la struttura di grandi dimensioni nel contesto verdeggianti e naturale del parco.

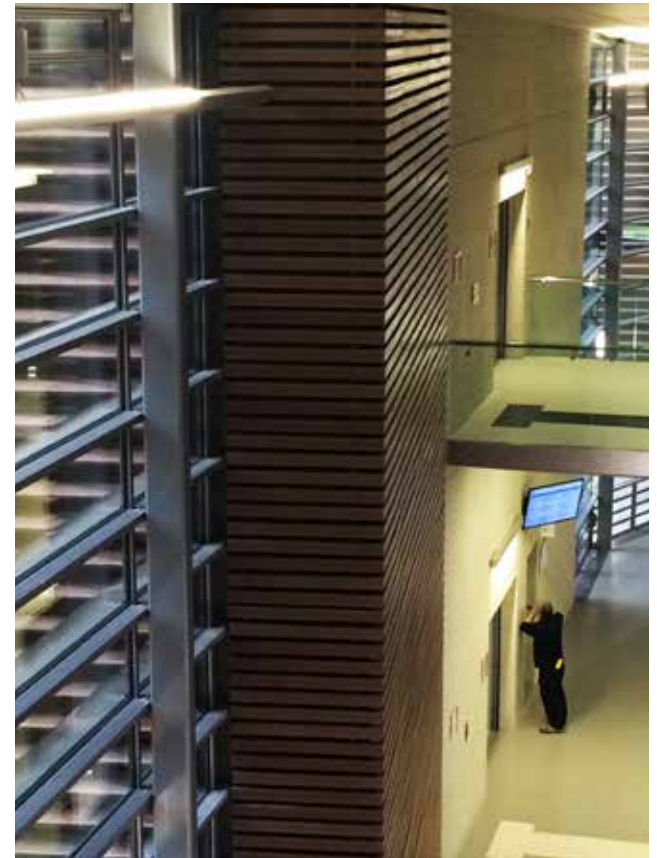
**INTERNO** Doghe Artex a pianta rettangolare rivestono e impreziosiscono a tutta altezza l'interno dei viali coperti del campus.

**OUTSIDE** Trapezoid shaped Artex Skin Brise Soleil with fixed distance between columns (1800mm). The pultruded profiles and wpc covering, in shades of Sienna, harmoniously blends the large building complex in the surrounding green park.

**INSIDE** Rectangular floor-to-ceiling Artex slats line and embellish the campus' indoor walkways.

**Artex**  
**PCR**









## **SITO DI PRODUZIONE VALSIR VOBARNO**

I pannelli Artex calibrati a misura su richiesta del professionista titolare del progetto consentono di creare una superficie dai tratti monolitici. La torsione della fibra di vetro con un effetto "caramella" consentono di integrare elementi frangisole sulle vetrate mantenendo lo stile uniforme e l'unicità dei materiali.

*Artex panels, custom-tailored upon project manager's request, contribute to creating a surface with monolithic traits. The twisted, "candy-like" fibreglass makes it possible to incorporate shading elements on the windows while preserving the uniform style and uniqueness of the materials.*

**Artex**  
**PCR**







## MAESTRI CAMPIONESI

Rivestimento colorazione metallo/oro per lame in pannelli Artex. Elemento decorativo in aggetto rispetto ai balconi. L'inclinazione ottenuta offre un mutevole impatto visivo cambiando il punto di vista.

*Covering in blade-like Artex panels metal/gold coloured covering. The decoration element juts out from the balconies. The visual slope offers a fluctuating, changing visual impact by modifying the point of view.*

**Artex**  
**PCR**







**P.C.R. Srl**

Viale delle Industrie 47/49/55

20881 Bernareggio (MB)

tel. +39 039 6902391

fax +39 039 6902393

pcr-srl@pcr-srl.it

**[www.pcr-srl.it](http://www.pcr-srl.it)**

Follow us ArtexPCR

