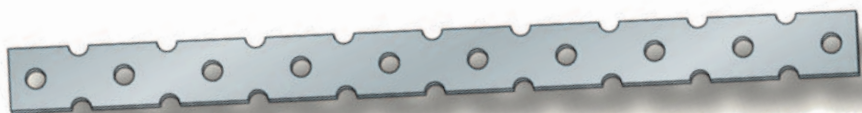


Ancoraggi per muratura



Dimensioni ancoraggio mm	Pezzi per pacco n.	Resistenza a trazione kN
300 x 20 x 0,7	250	0,5

NOTE

in conformità all'omologazione tedesca Z-17.1-748 "Allgemeine bauaufsichtliche Zulassung" (12-04-2011)

Voce di capitolato

Ancoraggi metallici WIENERBERGER mod. BEVER per il collegamento delle murature a doppia parete, delle tamponature e delle murature portanti in laterizio.

Fornitura e posa di ancoraggi metallici WIENERBERGER mod. BEVER, costituiti da piattina in acciaio di dimensioni 0,7 (spessore) x 300 (lunghezza) x 20 (larghezza) mm, con 9 fori Φ 6 per l'utilizzo con tassello e carico utile 50 Kg utilizzabili sia con blocchi in laterizio rettificato che con blocchi da montare con malta tradizionale o mattoni faccia a vista.

La posa degli ancoraggi deve essere conforme al progetto esecutivo nel rispetto di quanto indicato nelle disposizioni tecniche del Direttore dei Lavori e/o della Committenza e, comunque, sempre nelle quantità minime indicate di seguito:

a) Collegamento della muratura perimetrale con la muratura di spina – predisposizione di almeno 1 ancoraggio (per blocchi di spessore superiore a 25 cm se ne predispongono 2) ogni 3 corsi di blocchi; gli ancoraggi devono essere inseriti facendo in modo che una metà sia affogata all'interno dei giunti di malta della muratura perimetrale e l'altra metà, che esce perpendicolarmente dalla muratura perimetrale, sia inserita all'interno del giunto di malta della muratura di spina (muro portante o tramezzo) e sia eventualmente piegato per correggere possibili differenze di quota tra i corsi della muratura perimetrale e quelli della muratura di spina.

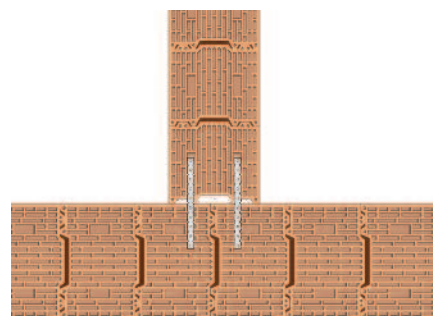
b) Pareti doppie con intercapedine – predisposizione di almeno 3 ancoraggi per mq di muro da predisporre all'interno dei giunti di malta a corsi sfalsati per il collegamento della parete interna con quella esterna; gli ancoraggi devono inserirsi in modo da essere immersi all'interno del giunto di malta per almeno 6 cm e possono comunque essere piegati per regolarsi in funzione della possibile differenza di quota tra i blocchi della muratura interna e quelli della muratura esterna.

c) Collegamento della tamponatura alla struttura verticale – predisposizione di almeno 1 ancoraggio (per blocchi di spessore superiore a 25 cm se ne predispongono 2) ogni 3 corsi di blocchi; gli ancoraggi devono essere inseriti piegandoli ad "L" e facendo in modo che metà ancoraggio sia inserito all'interno del giunto di malta tra i blocchi e l'altra metà sia tassellata meccanicamente sui fianchi dei pilastri della struttura.

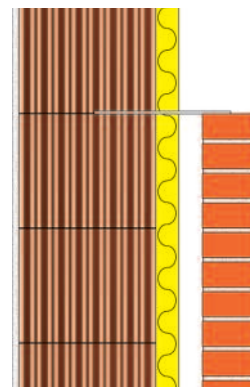
Nella fornitura sono compresi gli ancoraggi metallici collezionati in scatole e il trasporto degli stessi a piè d'opera, mentre sono esclusi dal prezzo, gli eventuali tasselli per il collegamento alla struttura verticale, nonché ogni altra prestazione accessoria occorrente per eseguire l'opera a regola d'arte.

Combinazioni d'uso

Possibili utilizzi dell'ancoraggio per muratura sia con blocchi rettificati che non rettificati.



a) Collegamento orizzontale tra pareti perimetrali e divisorii interni o pareti di spina (2 ancoraggi per spessori superiori a 20 cm ogni 2 o 3 corsi)



b) Collegamento verticale tra doppie pareti sia in blocchi che in mattoni faccia a vista (3 o 4 ancoraggi per mq di superficie muraria)



c) Collegamento verticale del tamponamento alla struttura in c.a. (2 ancoraggi per spessori superiori a 20 cm ogni 2 o 3 corsi di blocchi)

Wienerberger S.p.A. Unipersonale

Sede legale e stabilimento
40027 Mordano (BO)
fraz. Bubano, Via Ringhiera 1
tel. 0542 56811, fax 0542 51143
italia@wienerberger.com
www.wienerberger.it

Stabilimento di Villabruna di Feltre
32030 Villabruna di Feltre (BL)
Strada della Fornace 7
tel. 0439 340411, fax 0439 42731

Stabilimento di Gattinara
13045 Gattinara (VC)
Via Rovasenda 79
tel. 0163 831012, fax 0163 834086

Stabilimento di Terni
05100 Terni
Voc. Macchiagrossa 1/a
tel. 0744 241497, fax 0744 241517