

EC782

Regione Emilia Romagna

Versione 4

Il modulo EC782 è specifico per i professionisti che operano in regione Emilia Romagna ed hanno la necessità di **compilare on-line l'attestato di prestazione energetica (sistema SACE)**.

Se in possesso di **EC701 Progetto e verifiche edificio-impianto**, sarà possibile verificare le prescrizioni richieste dalla **DGR 20.07.2015, n. 967** (come modificata dalla **DGR 24.10.2016, n. 1715**) e dalla **DGR 26.09.2011, n. 1366** (per richieste di titoli edilizi antecedenti il 1 ottobre 2015) e redigere le relative relazioni tecniche da depositare in comune.

EC782 funziona solo in abbinamento al modulo base EC700 per la valutazione delle prestazioni energetiche degli edifici (sia invernali che estive) in conformità alle **Specifiche Tecniche UNI/TS 11300**.

Le soluzioni Edilclima

	EC700	EC701	EC782	EC705
Attestato di prestazione energetica Emilia Romagna (file XML per S.A.C.E.)	✓		✓	✓
Verifiche di legge e relazione tecnica (DGR n. 967/2015 e precedenti)	✓	✓	✓	

Dati per la compilazione on-line dell'Attestato di Prestazione Energetica (SACE)

Con la **DGR 07.09.2015, n. 1275** la Regione Emilia Romagna si è allineata al DM 26.6.2015, pertanto i principi di calcolo utilizzati ai fini della redazione dell'APE sono i medesimi della Legge nazionale.

Per tale motivo i professionisti che redigono APE in Emilia Romagna, a partire dal 1 ottobre 2015, devono utilizzare anche il modulo EC705 Attestato energetico.

I professionisti iscritti all'albo dei certificatori energetici della regione Emilia Romagna devono utilizzare il **sistema di registrazione telematica SACE** per poter effettuare l'invio telematico degli attestati energetici.

Terminato l'inserimento dati nel software **EC700 Calcolo prestazioni energetiche degli edifici**, è possibile effettuare l'esportazione del file **.XML** compatibile con il sistema informativo SACE.

L'esportazione del file **.XML** consente di compilare gli attestati di prestazione energetica sul portale SACE in modo molto più semplice ed agevole:

- inserire i dati di input nel programma EC700, corredato di input grafico e di numerosi archivi a supporto dell'utente;
- procedere all'esportazione del file **.XML** (per singola zona o per tutte le zone del lavoro);
- acquisire il file **.XML** nel sistema informativo SACE, consolidare i dati e procedere alla redazione definitiva dell'attestato energetico.

Il file XML esportato dal programma, contiene sia i **dati di ingresso** dell'Attestato di Prestazione Energetica che i **"Dati aggiuntivi"**, richiesti per gli eventuali controlli predisposti dalla regione.

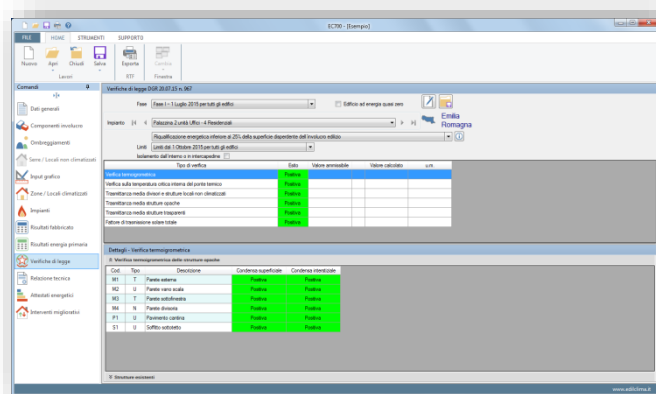
Verifiche di legge e relazione tecnica

Dopo aver terminato la caratterizzazione dell'involucro edilizio e dell'impianto termico nel programma **EC700 Calcolo prestazioni energetiche degli edifici**, con i moduli EC701 ed EC782 è possibile effettuare le **verifiche** dei requisiti minimi imposti dalla **DGR 20.07.2015, n. 967** (come modificata dalla **DGR 24.10.2016, n. 1715**), inclusa la modellazione ed il calcolo dell'**edificio di riferimento** per definire i limiti prestazionali dell'edificio.

Per richieste di titoli edilizi antecedenti il 1 ottobre 2015, il programma consente anche di effettuare le verifiche secondo la **DGR 26.09.2011, n. 1366**.

Premendo il pulsante "Verifiche di Legge" è possibile effettuare automaticamente il calcolo di tutti i parametri richiesti in funzione del tipo di intervento selezionato.

Il calcolo delle prestazioni e dei parametri energetici dell'edificio, devono essere effettuati in conformità alle specifiche tecniche **UNI/TS 11300**.



La compilazione della **Relazione Tecnica** risulta facilitata dalla particolare interfaccia grafica, che consente di operare direttamente sui modelli delle delibere regionali.

Nella compilazione alcuni dati sono calcolati automaticamente dal programma EC700, altri devono essere compilati a cura del professionista. I dati richiesti al professionista possono essere inseriti in modo semplice e rapido utilizzando archivi di descrizioni standard già precaricate.

Stampe

Tutte le stampe del programma EC782 (compresa la relazione tecnica e gli allegati obbligatori delle strutture opache e trasparenti) sono disponibili in **formato .RTF**. L'utente potrà così apportare eventuali modifiche ed integrazioni mediante un qualsiasi programma di trattamento testi prima di effettuare la stampa definitiva.

PRINCIPALI MODIFICHE DALLA VERSIONE 3

- Verifica delle prescrizioni secondo la **DGR 20.07.2015, n. 967** e redazione della relativa relazione tecnica (se in possesso di **EC701 Progetto e verifiche edificio-impianto**).
- Attestato di prestazione energetica secondo DGR 07.09.2015, n. 1275 e generazione del file .XML compatibile con il sistema informativo SACE.
- Collegamento ad EC700 v. 6.

PRINCIPALI MODIFICHE DALLA VERSIONE 2

Generazione del file .XML compatibile con il sistema informativo SACE.