

EC732

Canne collettive

Versione 4

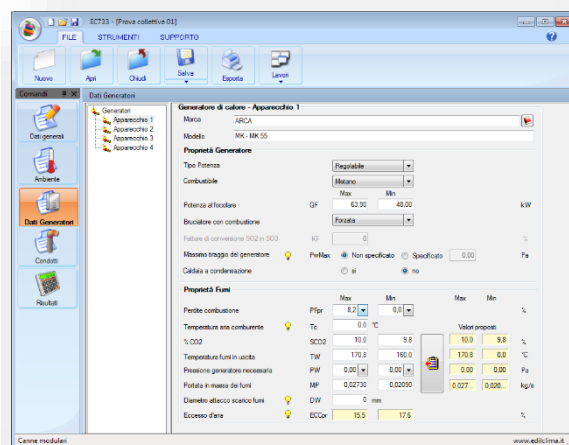
Il modulo **EC732 Canne collettive** funziona solo in abbinamento al modulo base EC733 Camini singoli.

Il software EC732 permette di progettare e verificare la corretta realizzazione di un camino asservito a più generatori di calore (sia a condensazione che tradizionale) disposti su più piani, sia in conformità alla norma UNI EN 13384-2 che alle norme UNI 10640 e UNI 10641.

Caratteristiche

Il programma esegue il calcolo di dimensionamento dei camini singoli secondo le metodologie della norma UNI EN 13384-2 e permette di gestire:

- apparecchi con potenze comprese tra 1 e 1.000.000 di kW
- apparecchi con combustibili liquidi, solidi e gassosi
- apparecchi con funzionamento atmosferico, pressurizzato o forzato
- presenza di comignolo con caratteristiche termiche differenti dal resto del camino
- condotti fumi (e canali da fumo) semplici oppure concentrici
- condotti fumi (e canali da fumo) di forma circolare, quadrata, rettangolare o ellittica
- canne collettive e canne collettive ramificate (tipo Shunt)
- calcolo delle resistenze dell'aria comburente
- calcolo della resistenza termica dei condotti
- dimensionamento di condotti in depressione e in pressione
- visualizzazione di dettaglio dei principali risultati dei calcoli
- possibilità di effettuare il calcolo valutando contemporaneamente più dimensioni di condotti



Stampe

I vari moduli del programma esportano i risultati del dimensionamento in formato .RTF, in tal modo l'utente può effettuare integrazioni e/o personalizzazioni dei documenti prima di procedere alla stampa definitiva.

Archivi

Il programma è corredato dai seguenti archivi:

- archivio **Ditte**
- archivio **Generatori** (suddiviso in Edilclima e Utente e comune a tutti i software Edilclima)
- archivio **canali da fumo** e archivio **camini**, in cui l'utente può salvare le conformazioni e i dati specifici di ogni condotto
- archivio **comuni italiani**, da cui l'utente può acquisire automaticamente l'altitudine e la temperatura esterna di progetto

PRINCIPALI MODIFICHE DALLA VERSIONE 3 DI EC733

- Aggiunta la possibilità di eseguire il dimensionamento in funzione della norma UNI EN 13384-2.
- Aggiunta la possibilità di prevedere un comignolo con caratteristiche termiche differenti dal camino.