

EC643

Carico d'incendio

Versione 4

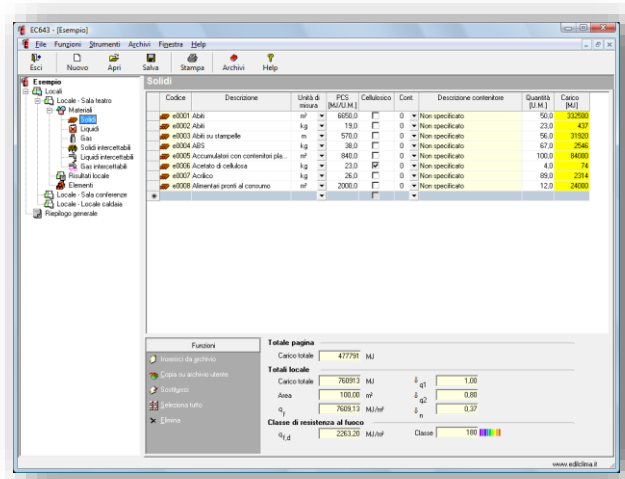
Il programma calcola il carico d'incendio di ambienti civili, del terziario e industriali con il metodo introdotto dal DM 9.3.2007.

Viene utilizzato per corredare le relazioni per i Vigili del Fuoco relative al Parere di Conformità sul progetto (DM 4.5.98) per l'ottenimento del Certificato di Prevenzione Incendi e per verificare se l'ambiente è considerato "a maggior rischio in caso di incendio" e quindi realizzare l'impianto elettrico conforme alla CEI 64-8 sezione 751.

Il carico d'incendio è calcolato sommando i carichi dei materiali depositati (solidi, liquidi, gas) e delle sostanze convogliate da tubazioni intercettabili.

Il programma permette inoltre di definire le caratteristiche minime delle strutture atte a garantire la classe di rischio di incendio determinata; queste indicazioni sono ricavate dalle tabelle riportate nel DM 16.2.2007 e nella Lettera Circolare del 15.2.2008.

Programma semplice nell'uso e molto evoluto, frutto di oltre 20 anni di esperienza.



Caratteristiche

- Il programma funziona come un foglio elettronico: è possibile inserire manualmente le descrizioni dei materiali e i dati (quantità e potere calorifico) oppure richiamarli da un archivio molto completo.
- Possibilità di inserire un testo di commento per ogni locale.
- Funzioni di copia-incolla.
- Determinazione delle caratteristiche di resistenza al fuoco delle strutture secondo DM 16.2.2007 e Lett-Circ 15.2.2008.
- Archivi disponibili: materiali e locali.

Stampe

Il programma permette di esportare i risultati su un file .RTF, in tal modo l'utente può effettuare integrazioni e/o personalizzazioni dei documenti prima di procedere alla stampa definitiva.

Le stampe previste dal programma sono:

- Dati generali.
- Elenco locali.
- Calcolo del carico d'incendio.
- Caratteristiche di resistenza delle strutture.

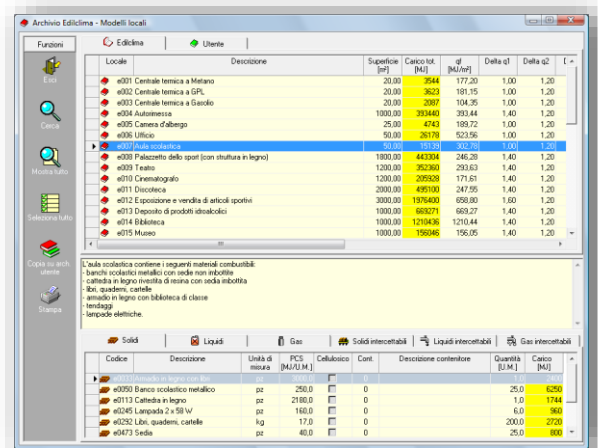
Archivi

ARCHIVIO DEI MATERIALI COMBUSTIBILI

L'archivio contiene i dati relativi ad oltre 700 materiali solidi (espressi in kg, pezzi, m, m², m³), liquidi e gas (stoccati o in tubazioni intercettabili).

ARCHIVIO LOCALI

L'archivio comprende oltre 40 locali tipo già calcolati (esempio: camera d'albergo, aula scolastica, ufficio, officina, magazzino, ecc.); tali locali possono essere richiamati e, se necessario, modificati per adattarli al caso specifico.



PRINCIPALI MODIFICHE DALLA VERSIONE 3

- Possibilità di verificare la resistenza al fuoco delle strutture in funzione della Lettera Circolare del 15.2.2008 n. 1968.

PRINCIPALI MODIFICHE DALLA VERSIONE 2

- Aggiornamento del metodo di calcolo alle prescrizioni del DM 9.3.2007.
- Possibilità di verificare la resistenza al fuoco delle strutture in funzione delle indicazioni del DM 16.2.2007.
- Possibilità di stampare gli archivi dei materiali e dei locali.