



IL TETTO,  
FORTE COME UN TORO!

# GUIDA ALLA PROGETTAZIONE

## PER FACCIATE PREFA



**70**  
**ANNI**  
QUALITÀ  
*Dal 1946*

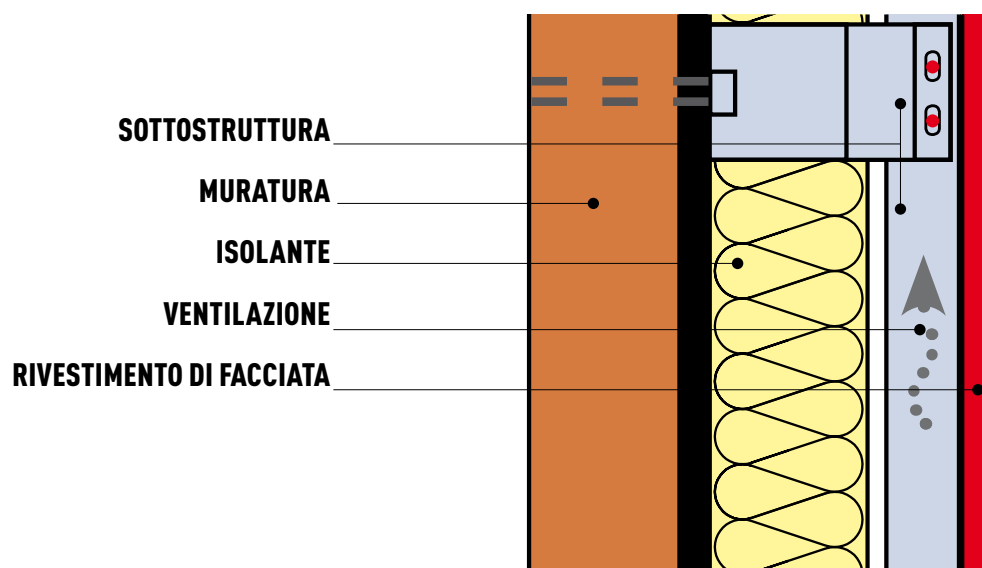


# INDICE



3-4	<b>FACCIATA RETROVENTILATA</b>
5	<b>INFORMAZIONI GENERALI SULLA SOTTOSTRUTTURA</b>
6	SOTTOSTRUTTURA IN ALLUMINIO
7	SOTTOSTRUTTURA IN LEGNO O LEGNO-ALLUMINIO
8	<b>ELENCO DEI PRODOTTI</b>
9-15	DOGHE DI RIVESTIMENTO
16-22	PANNELLO COMPOSITO
23-29	PROFILI ESTRUSI
30-36	SCAGLIE, SCANDOLE
37-40	FX.12 FACCIATA
41-47	PREFALZ

# FACCIATA RETROVENTILATA



## DESCRIZIONE DI UNA FACCIATA RETROVENTILATA:

Il sistema di facciata ventilata (FV) è un sistema di rivestimento in uso da secoli in regioni caratterizzate da climi rigidi o con forti escursioni termiche.

La caratteristica peculiare del sistema FV è la separazione, tramite una camera d'aria adeguatamente dimensionata, tra il rivestimento esterno e l'isolamento. Il tasso di umidità viene così regolato assicurando un piacevole clima all'interno dell'edificio.

La FV offre il grande vantaggio di progettare liberamente in modo praticamente illimitato, ottenendo altresì un miglioramento della durata della vita dei materiali isolanti e della struttura portante.

## FUNZIONAMENTO DELLA FACCIATA VENTILATA:

Il sistema FV è costituito essenzialmente da 4 componenti: la struttura portante, l'isolamento, la sottostruttura e il rivestimento.

L'isolamento riduce al minimo la dispersione di calore dall'interno verso l'esterno e viceversa e funge anche da isolamento acustico. Inoltre in un sistema FV lo strato Termosstop, generalmente composto da sostanze minerali, presenta uno spessore variabile (a seconda del grado di isolamento desiderato) ed è protetto contro gli agenti atmosferici esterni. La sottostruttura serve da elemento di congiunzione tra la struttura portante isolata e il rivestimento vero e proprio della facciata. La sottostruttura offre anche la possibilità di compensare con facilità eventuali irregolarità della struttura principale. Inoltre se la sottostruttura è realizzata in metallo è possibile integrare facilmente un sistema parafulmine.

Il rivestimento esterno di una facciata ventilata da un lato protegge dagli agenti atmosferici la struttura portante e l'isolamento; dall'altro può essere progettato come elemento di design sia nelle nuove costruzioni che nelle ristrutturazioni.

## BREVI NOZIONI DI FISICA TECNICA RELATIVE ALLA FACCIATA VENTILATA:

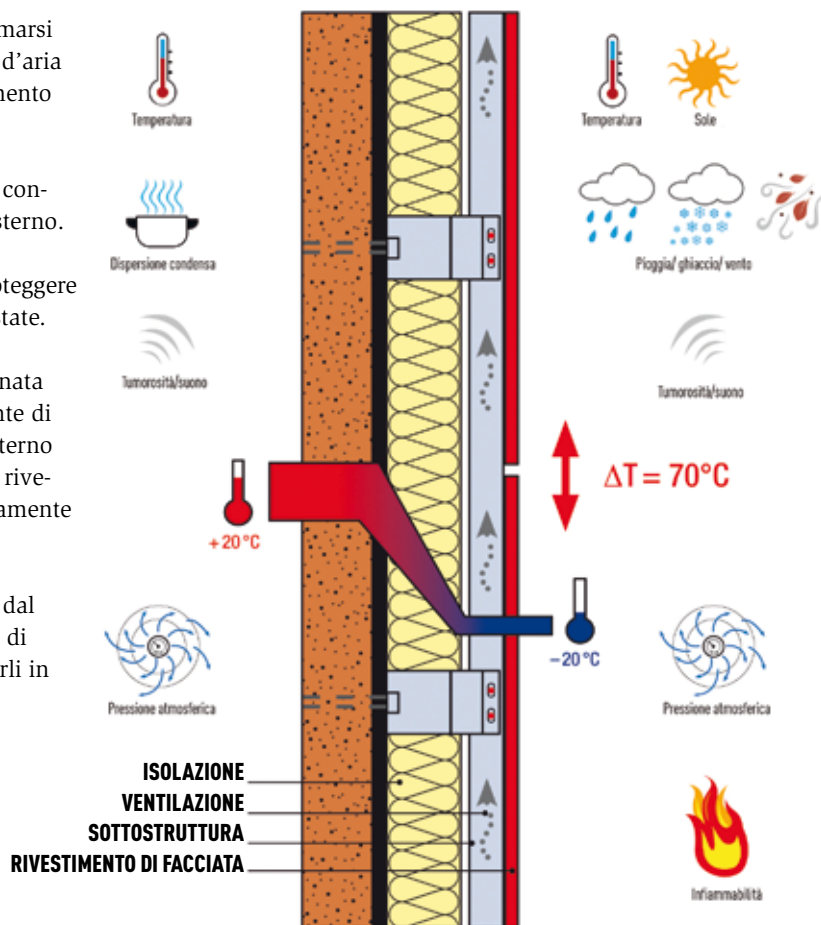
Il compito della ventilazione è quello di evitare il formarsi di umidità nell'intercapedine, grazie ad una corrente d'aria costante tra la struttura principale isolata e il rivestimento esterno.

Fughe aperte nel rivestimento di facciata, danno alla condensa una ulteriore possibilità di evaporare verso l'esterno.

Una facciata ventilata offre il grande vantaggio di proteggere l'edificio sia dal freddo in inverno che dal caldo in estate.

La camera di ventilazione se correttamente dimensionata è in grado di disperdere il calore grazie ad una corrente di aria costante così da ridurre il calore trasmesso all'interno dell'edificio. Pertanto è dimostrato che i muri esterni rivestiti con una facciata ventilata creano un clima decisamente più piacevole all'interno dell'edificio.

Una caratteristica importante delle facciate ventilate, dal punto di vista della tutela ambientale, è la possibilità di smontare i singoli componenti, differenziarli e smaltirli in modo semplice e corretto.



# SOTTOSTRUTTURA

## INFORMAZIONI GENERALI SULLA SOTTOSTRUTTURA

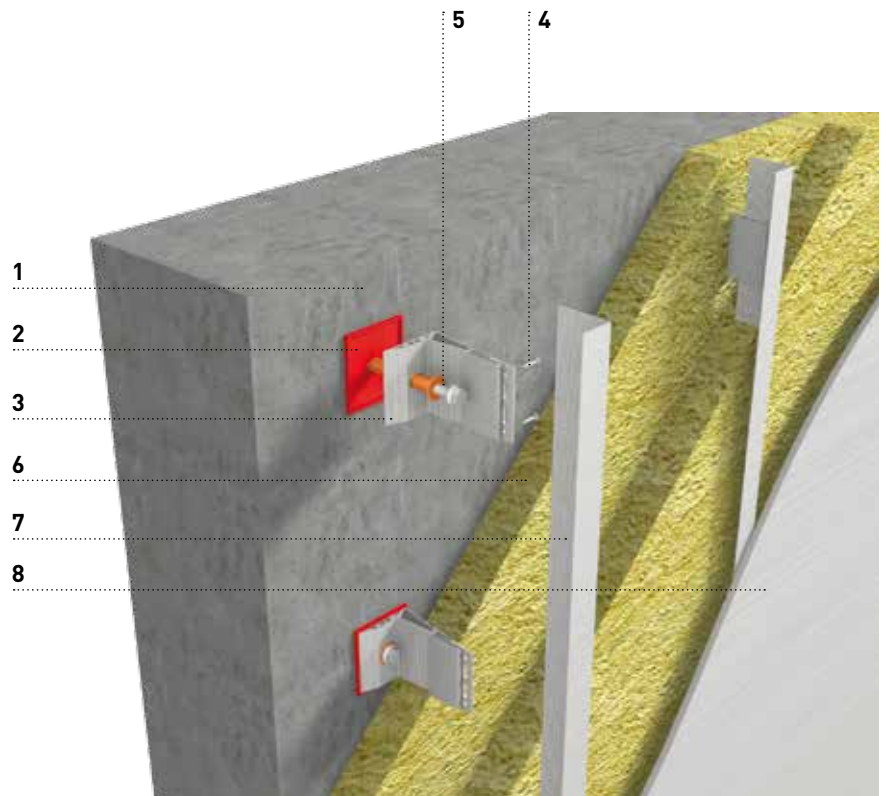
La sottostruttura è l'elemento di congiunzione statico tra la muratura e il rivestimento della facciata, costituito essenzialmente dal Termostop, dalle staffe, dai profili portanti atti a ricevere gli elementi del rivestimento e dai relativi elementi di fissaggio e ancoraggio.

La sottostruttura può essere realizzata in metallo, legno, o da una combinazione di questi due materiali.

L'ancoraggio delle staffe alla base portante varia in funzione dei diversi supporti esistenti (cls, mattone pieno o forato, ...) e dei carichi che la sottostruttura dovrà sostenere.

Il fissaggio dei profili portanti alle staffe avviene tenendo in considerazione i punti fissi per supportare il carico e "mobili" per permettere la corretta dilatazione.

- 1 Muratura
- 2 Termostop
- 3 Staffa (supporto angolare a parete)
- 4 Elementi di fissaggio
- 5 Elementi di ancoraggio (tassello + vite)
- 6 Isolazione
- 7 Profilo portante
- 8 Rivestimento di facciata





# SOTTOSTRUTTURA IN ALLUMINIO

## SOTTOSTRUTTURA POSATA VERTICALMENTE

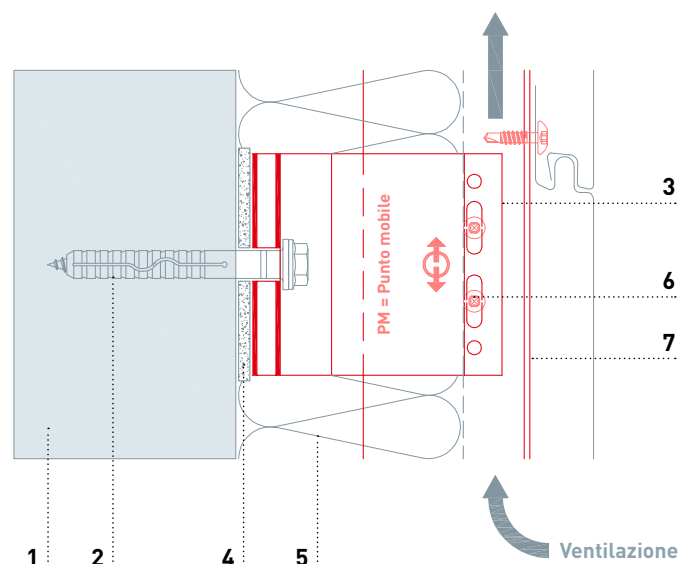
- 1 Muratura portante
- 2 Elementi di fissaggio alla muratura
- 3 Staffa angolare a parete
- 4 Termostop
- 5 Isolazione
- 6 Vite di fissaggio
- 7 Profilo portante

Di norma i profili della sottostruttura sono posati ad una distanza di minimo 3mm l'uno dall'altro per consentirne la dilatazione lineare.

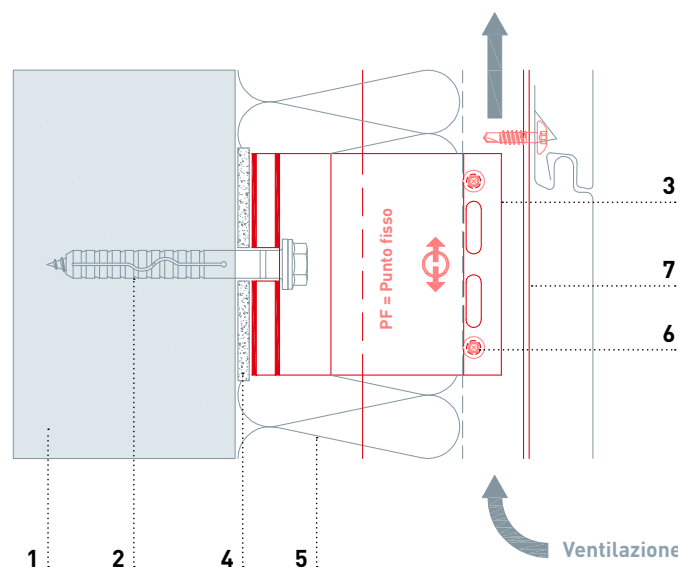
E' necessario sempre, soprattutto per i profili portanti di lunghezza superiore ai 3m, calcolare la corretta dilatazione longitudinale per stabilire la distanza di posa tra i vari profili.

Per evitare fenomeni di ponte termico è consigliabile adottare l'utilizzo di Termostop tra la staffa e la muratura.

I profili portanti sono montati sia su punti fissi che scorrevoli in modo da sostenere senza danni i carichi e le dilatazioni termiche lineari. Per collegare i profili portanti con le staffe si usano viti auto perforanti. I punti di fissaggio scorrevoli devono garantire la dilatazione degli elementi.



- 1 Muratura portante
- 2 Elementi di fissaggio alla muratura
- 3 Staffa angolare a parete
- 4 Termostop
- 5 Isolazione
- 6 Vite di fissaggio
- 7 Profilo portante

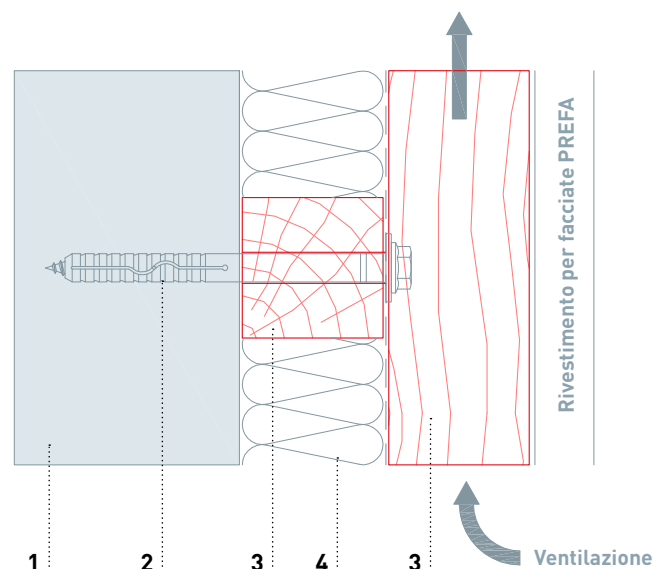


# SOTTOSTRUTTURA IN LEGNO E LEGNO/ALLUMINIO

## SOTTOSTRUTTURA IN LEGNO

- 1 Muratura portante
- 2 Elementi di fissaggio alla muratura
- 3 Listello
- 4 Isolazione

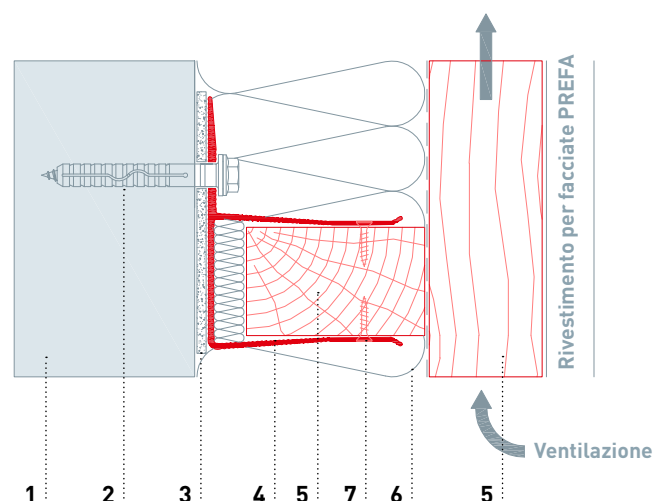
Le sottostrutture in legno generalmente sono costituite da listelli portanti che servono per distanziare il rivestimento della facciata dalla muratura, sui quali sono successivamente fissati i contro listelli e i relativi elementi di fissaggio. Le listellature vanno assicurate tra loro con viti idonee resistenti alla corrosione. Nelle sottostrutture in legno i termostop non sono necessari. Inoltre, a causa della dilatazione ridotta del legno, è possibile fare a meno dei punti fissi e “mobili”.



## SOTTOSTRUTTURA IN LEGNO CON STAFFE IN ALLUMINIO, POSATA ORIZZONTALMENTE

- 1 Muratura portante
- 2 Elementi di fissaggio alla muratura
- 3 Termostop
- 4 Staffa angolare a parete
- 5 Listello
- 6 Isolazione
- 7 Vite di fissaggio

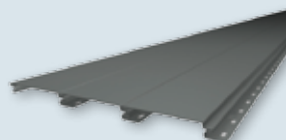
E' anche possibile impiegare per la sottostruttura una combinazione di alluminio e legno. In questa variante sotto la staffa a “U” in alluminio deve essere inserito un termostop per impedire la formazione di ponti termici. Nella predetta staffa viene inserito e fissato in modo adeguato un listello. Anche in questo caso grazie alla dilatazione ridotta del legno è possibile fare a meno dei punti fissi e “mobili” e, contrariamente alla soluzione legno/legno, risulta essere più vantaggiosa ai fini di compensare eventuali irregolarità della muratura.



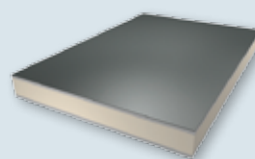


# PANORAMICA DEI SISTEMI DI FACCIATA

**DOGHE PREFA**



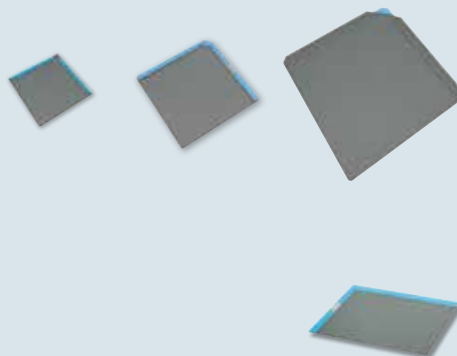
**PANNELLO COMPOSITO PREFA**



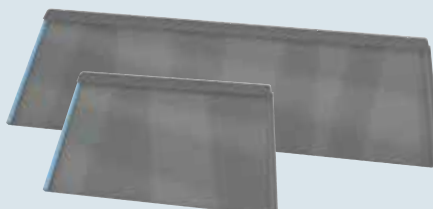
**PROFILI ESTRUSI PREFA  
PREFA PROFILO A ZETA**



**PREFA LOSANGA 20  
PREFA SCAGLIA 29  
PREFA SCAGLIA 44  
PREFA SCANDOLA**



**PREFA FX.12 FACCIATA**



**PREFA PREFALZ**





# DOGHE PREFE

## DOGHE PREFE

**Materiale:** lega d'alluminio preverniciata, superficie liscia, gofrata o rigata, con o senza fuga

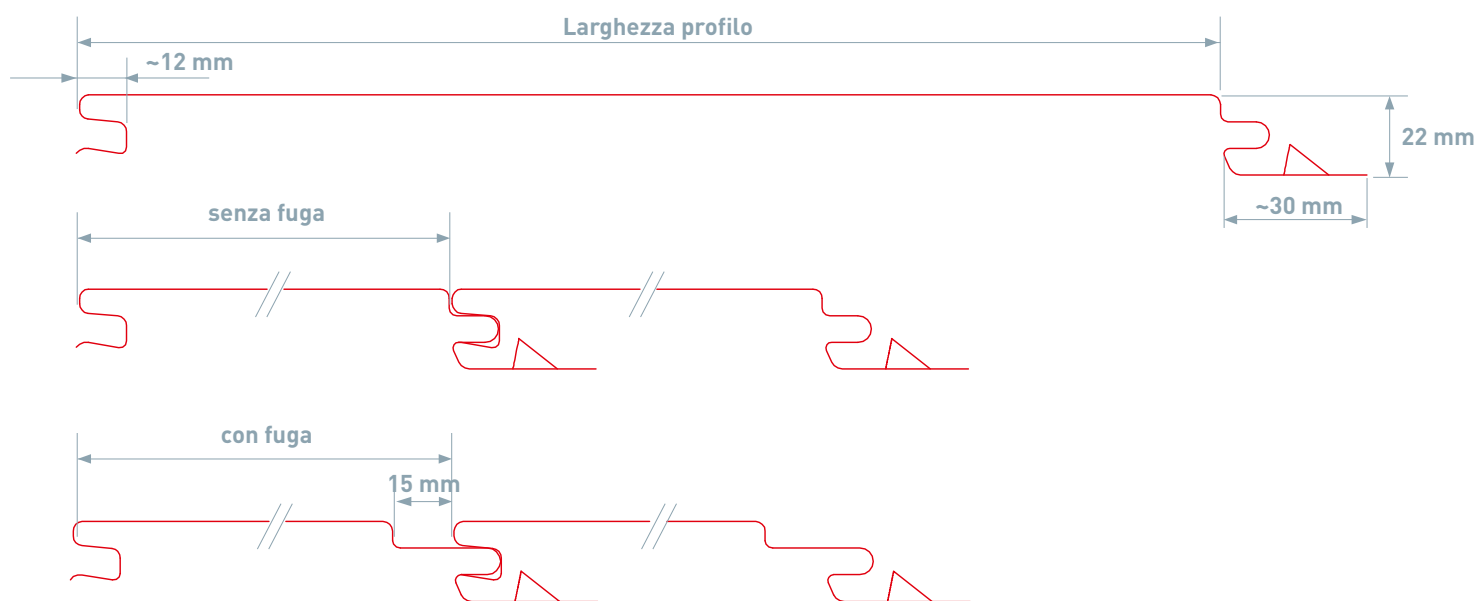
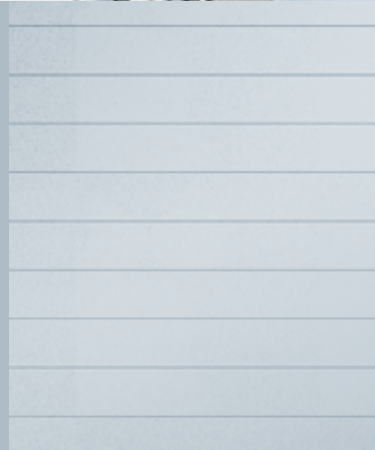
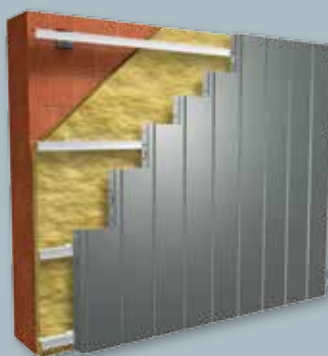
**Fissaggio:** avvitato

**Verniciatura:** doppio strato di verniciatura poliammidica poliuretanica in di alta qualità Coil Coating oppure verniciatura a polvere

**Formati standard:** 138 x 0,7 mm, 200 x 1,0 mm, 300 x 1,2 mm

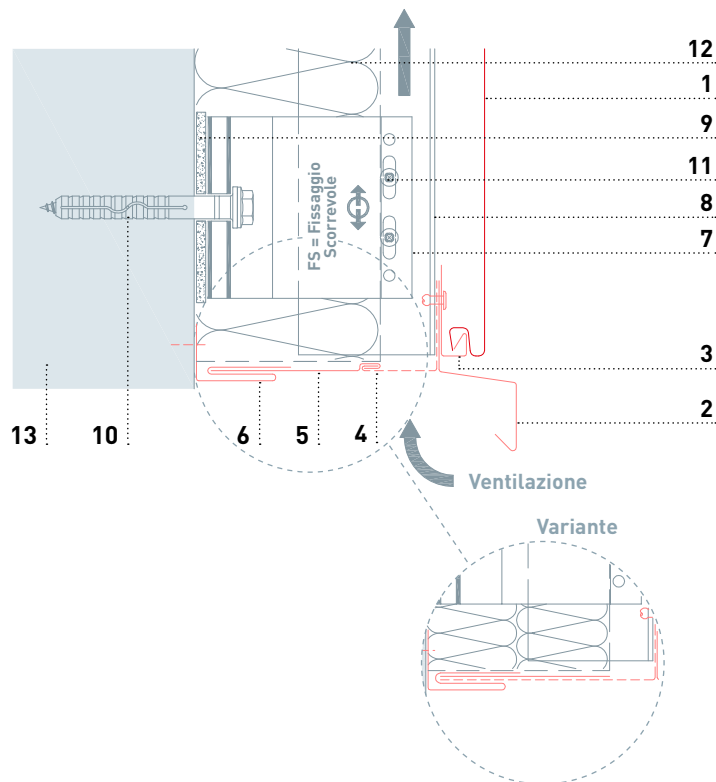
**Lunghezza:** 500-6.200 mm

**Peso:** ca. 3,30 - 4,30 kg/m<sup>2</sup>



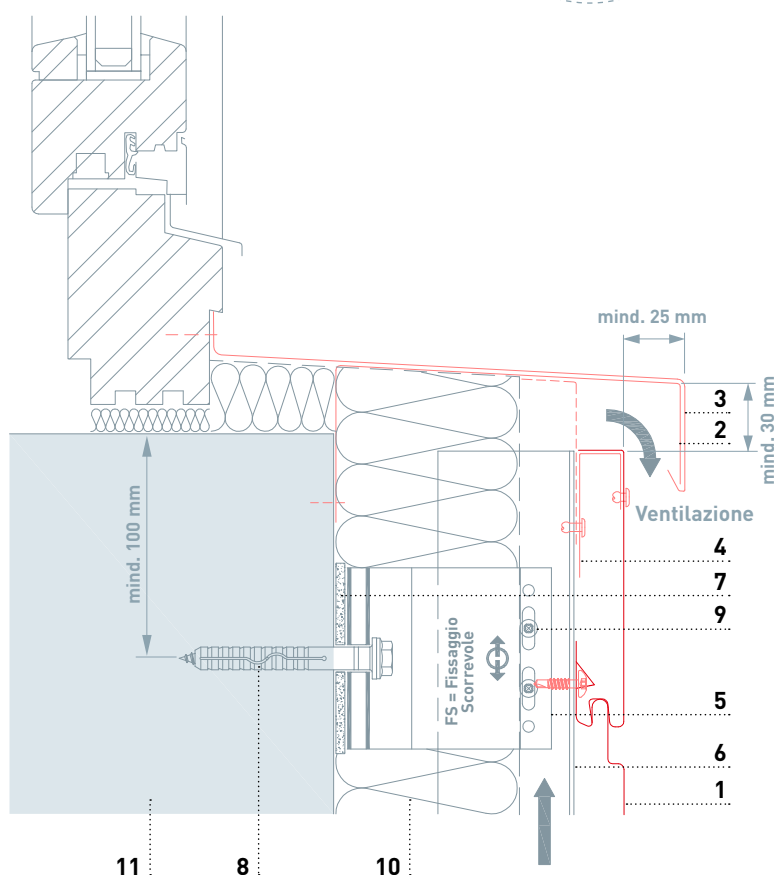
### RACCORDO AL PIEDE

- 1 Doghe di rivestimento PREFA
- 2 Gocciolatoio PREFA
- 3 Profilo di partenza PREFA
- 4 Lamiera forata
- 5 Profilo di chiusura
- 6 Listelli ad innesto PREFA
- 7 Staffa angolare a parete
- 8 Profilo portante
- 9 Termostop
- 10 Elementi di fissaggio alla muratura
- 11 Vite di fissaggio
- 12 Isolazione
- 13 Muratura portante



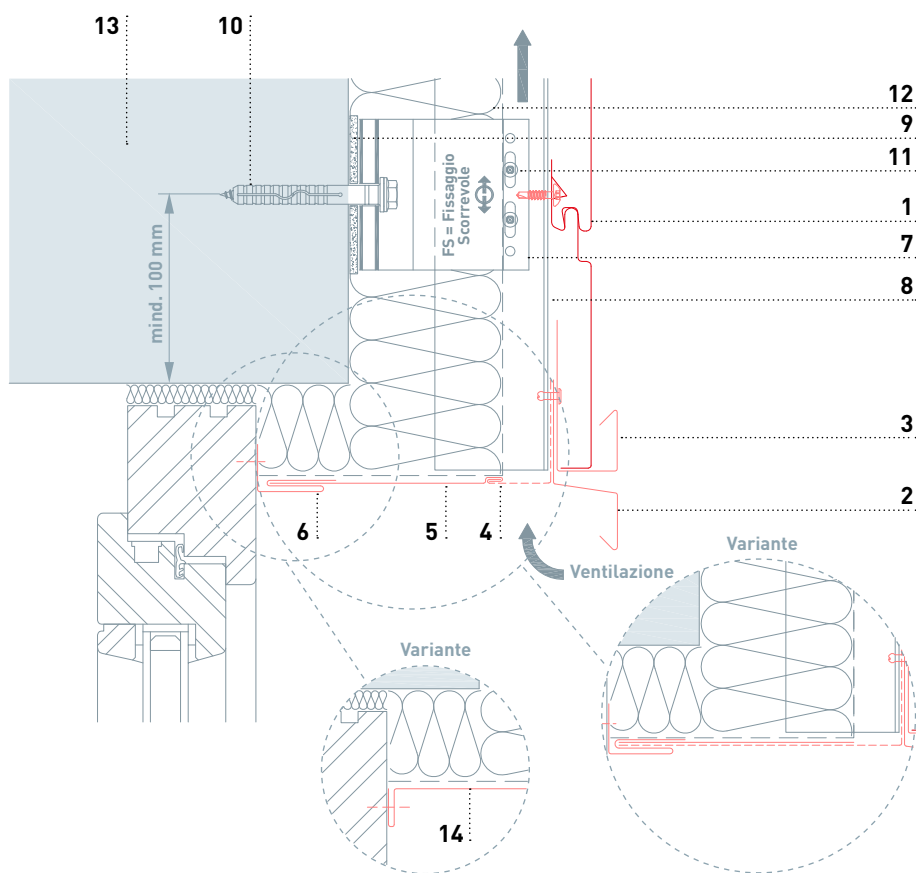
### DAVANZALE

- 1 Doghe di rivestimento PREFA
- 2 Angolare di bloccaggio piegato
- 3 Davanzale
- 4 Profilo a tasca
- 5 Staffa angolare a parete
- 6 Profilo portante
- 7 Termostop
- 8 Elementi di fissaggio alla muratura
- 9 Vite di fissaggio
- 10 Isolazione
- 11 Muratura portante



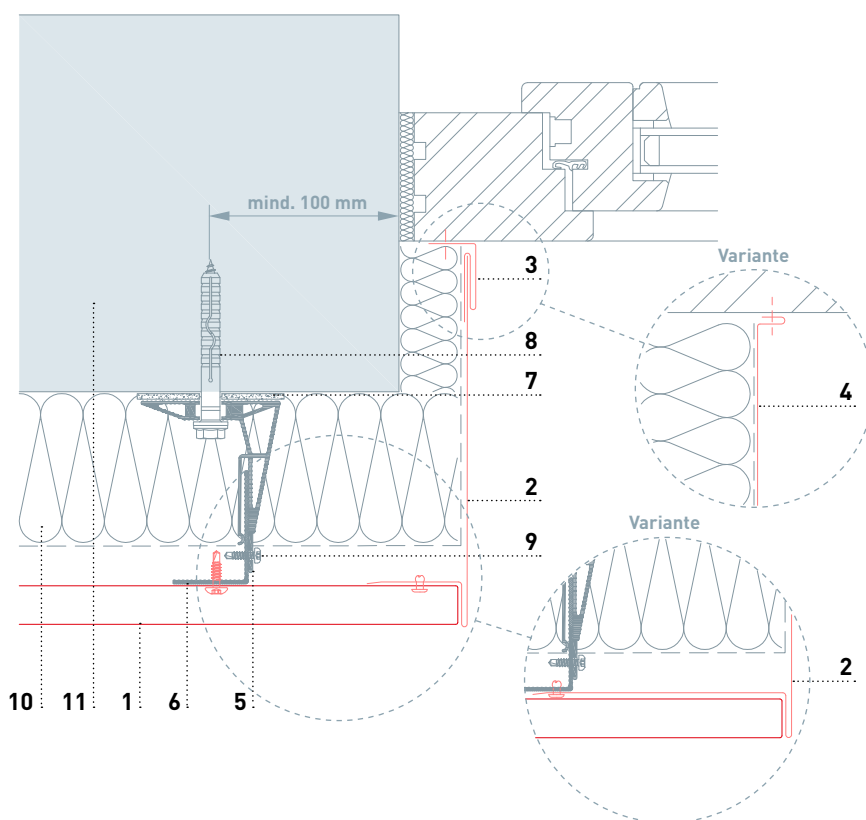
## ARCHITRAVE FINESTRA

- 1 Doghe di rivestimento PREFA
- 2 Gocciolatoio PREFA
- 3 Profilo a tasca piegato PREFA
- 4 Lamiera forata
- 5 Profilo di chiusura
- 6 Listelli ad innesto PREFA
- 7 Staffa angolare a parete
- 8 Profilo portante
- 9 Termostop
- 10 Elementi di fissaggio alla muratura
- 11 Vite di fissaggio
- 12 Isolazione
- 13 Muratura portante
- 14 Variante



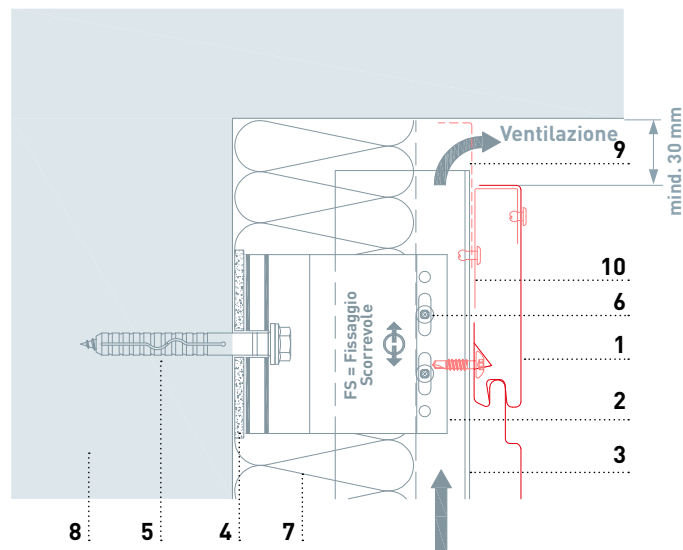
## STIPITE FINESTRA

- 1 Doghe di rivestimento PREFA
- 2 Spalletta in lamiera
- 3 Listelli ad innesto PREFA
- 4 Variante
- 5 Staffa angolare a parete
- 6 Profilo portante
- 7 Termostop
- 8 Elementi di fissaggio alla muratura
- 9 Vite di fissaggio
- 10 Isolazione
- 11 Muratura portante



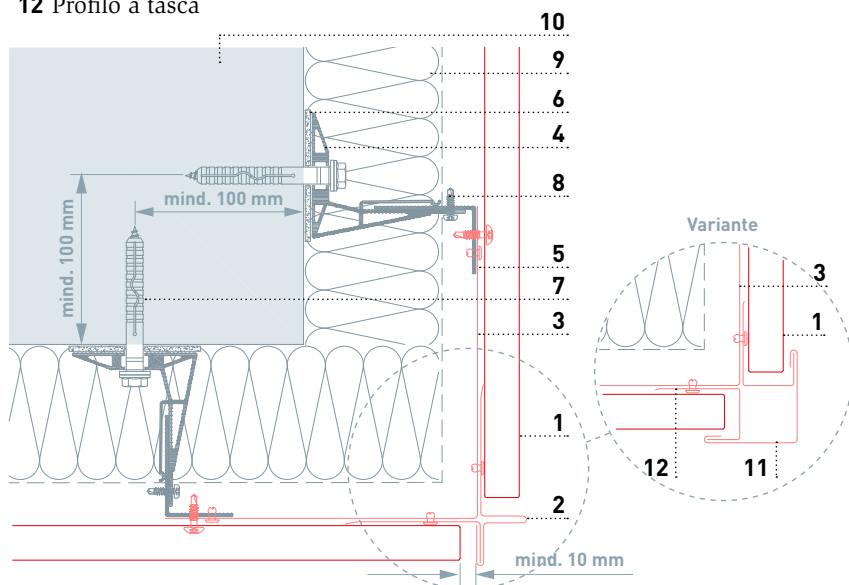
## RACCORDO ALLA TESTA

- 1 Doghe di rivestimento PREFA
- 2 Staffa angolare a parete
- 3 Profilo portante
- 4 Termostop
- 5 Elementi di fissaggio alla muratura
- 6 Vite di fissaggio
- 7 Isolazione
- 8 Muratura portante
- 9 Lamiera forata
- 10 Profilo a tasca



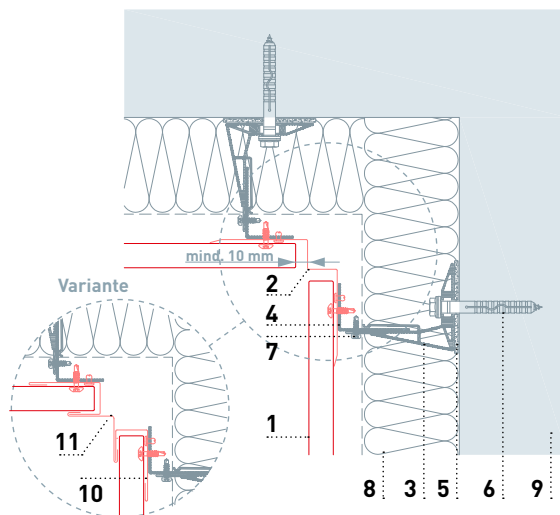
## ANGOLO ESTERNO

- 1 Doghe di rivestimento PREFA
- 2 Angolo esterno PREFA, due pezzi
- 3 Raccordo angolare
- 4 Staffa angolare a parete
- 5 Profilo portante
- 6 Termostop
- 7 Elementi di fissaggio alla muratura
- 8 Vite di fissaggio
- 9 Isolazione
- 10 Muratura portante
- 11 Angolare esterno
- 12 Profilo a tasca



## ANGOLO INTERNO

- 1 Doghe di rivestimento PREFA
- 2 Angolo interno PREFA
- 3 Staffa angolare a parete
- 4 Profilo portante
- 5 Termostop
- 6 Elementi di fissaggio alla muratura
- 7 Vite di fissaggio
- 8 Isolazione
- 9 Muratura portante
- 10 Profilo a tasca
- 11 Angolare interno

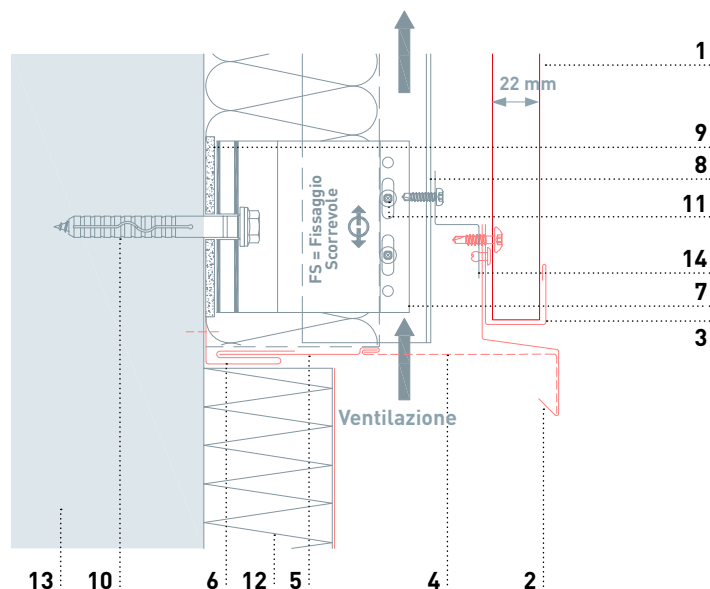


# DOGHE PREFA

## POSA VERTICALE

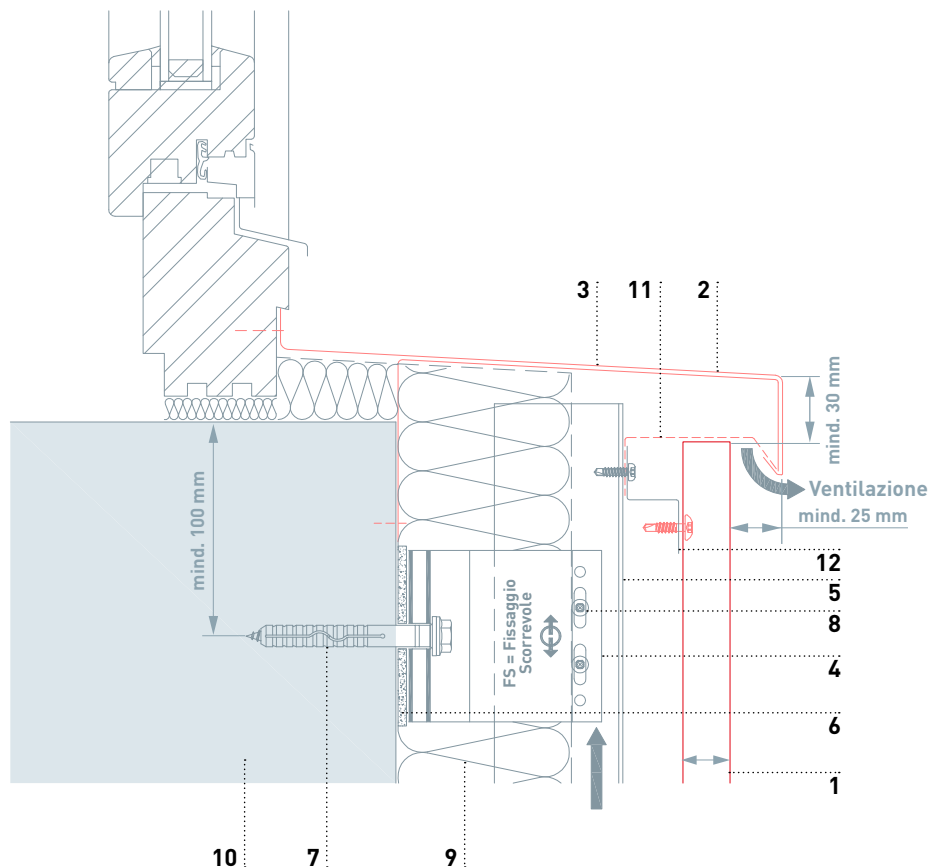
### RACCORDO AL PIEDE

- 1 Doghe di rivestimento PREFA
- 2 Gocciolatoio PREFA
- 3 Profilo a tasca piegato PREFA
- 4 Lamiera forata
- 5 Profilo di chiusura
- 6 Listelli ad innesto PREFA
- 7 Staffa angolare a parete
- 8 Profilo portante
- 9 Termostop
- 10 Elementi di fissaggio alla muratura
- 11 Vite di fissaggio
- 12 Isolazione
- 13 Muratura portante
- 14 Profilo a Z



### DAVANZALE

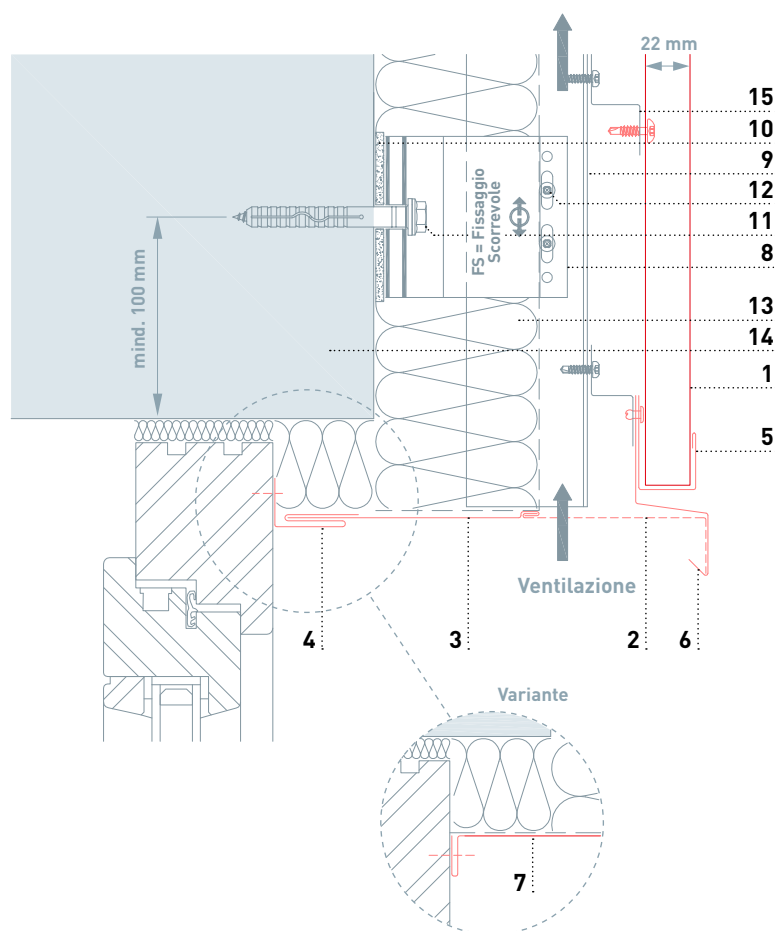
- 1 Doghe di rivestimento PREFA
- 2 Angolare di bloccaggio piegato
- 3 Davanzale
- 4 Staffa angolare a parete
- 5 Profilo portante
- 6 Termostop
- 7 Elementi di fissaggio alla muratura
- 8 Vite di fissaggio
- 9 Isolazione
- 10 Muratura portante
- 11 Lamiera forata
- 12 Profilo a Z





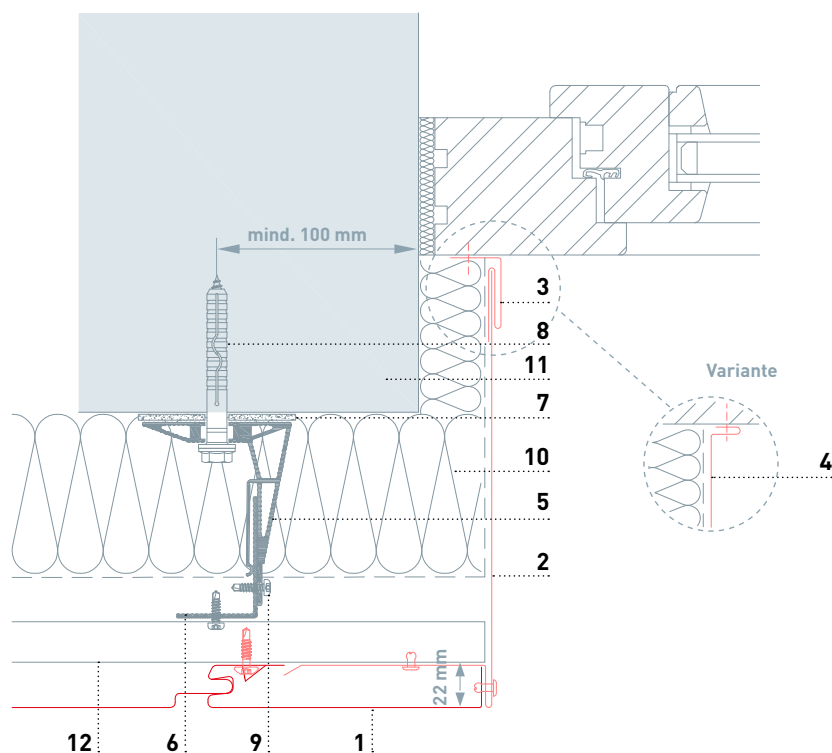
## ARCHITRAVE FINESTRA

- 1 Doghe di rivestimento PREFA
- 2 Lamiera forata
- 3 Profilo di chiusura
- 4 Listelli ad innesto PREFA
- 5 Profilo a tasca piegato PREFA
- 6 Gocciolatoio
- 7 Variante
- 8 Staffa angolare a parete
- 9 Profilo portante
- 10 Termostop
- 11 Elementi di fissaggio alla muratura
- 12 Vite di fissaggio
- 13 Isolazione
- 14 Muratura portante
- 15 Profilo a Z



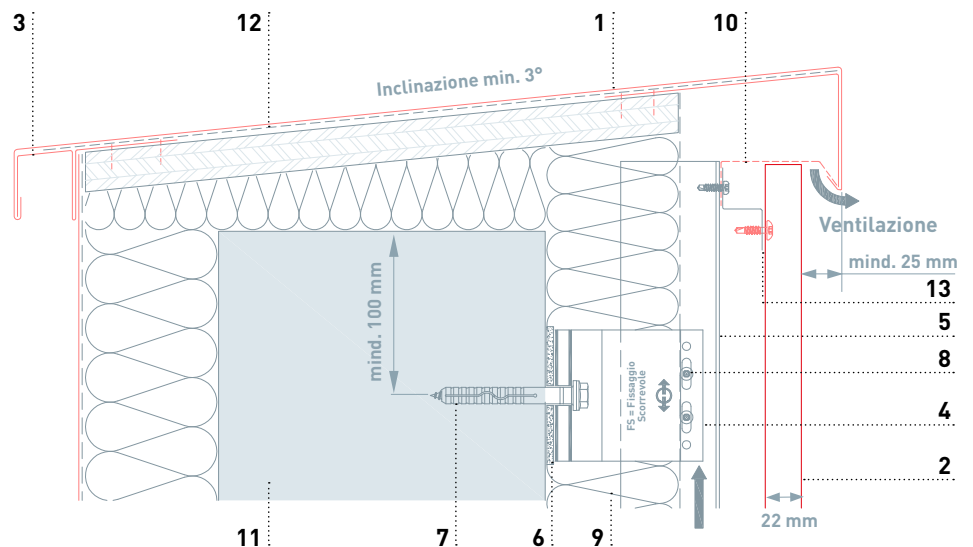
## STIPITE FINESTRA

- 1 Doghe di rivestimento PREFA
- 2 Spalletta in lamiera
- 3 Listelli ad innesto PREFA
- 4 Variante
- 5 Staffa angolare a parete
- 6 Profilo portante
- 7 Termostop
- 8 Elementi di fissaggio alla muratura
- 9 Vite di fissaggio
- 10 Isolazione
- 11 Muratura portante
- 12 Profilo a Z



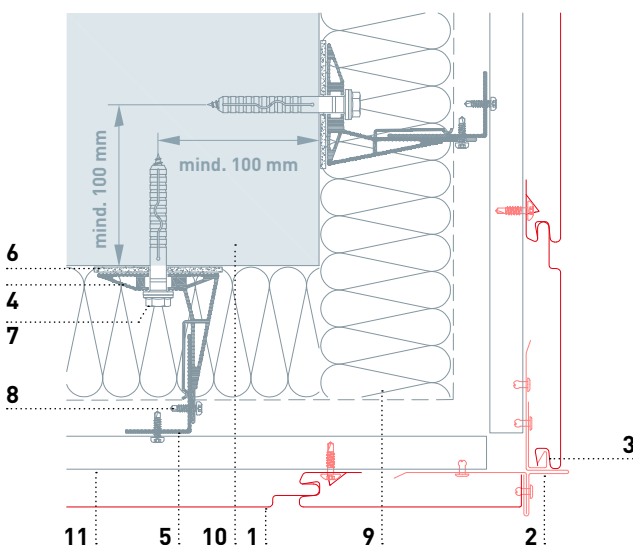
## RACCORDO ALLA TESTA

- 1 Copertina
- 2 Doghe di rivestimento PREFA
- 3 Striscia di fissaggio
- 4 Staffa angolare a parete
- 5 Profilo portante
- 6 Termostop
- 7 Elementi di fissaggio alla muratura
- 8 Vite di fissaggio
- 9 Isolazione
- 10 Lamiera forata
- 11 Muratura portante
- 12 Strato separatore
- 13 Profilo a Z



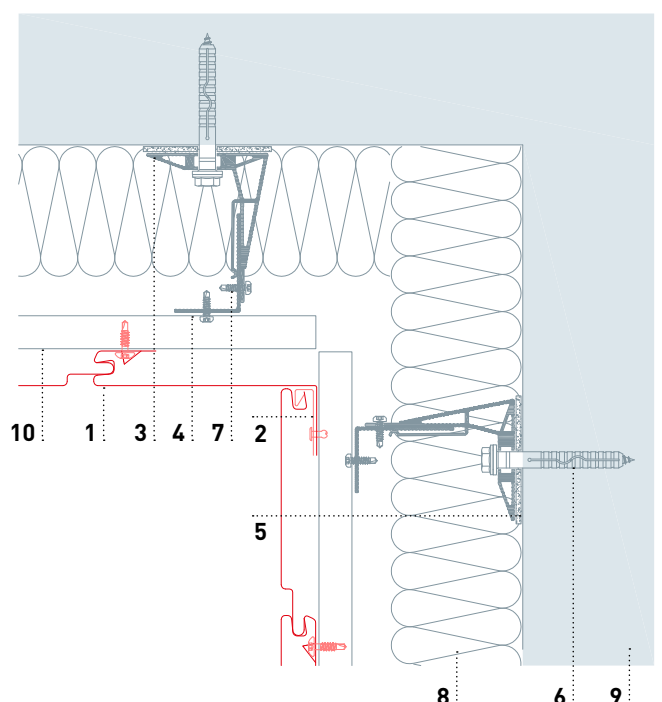
## ANGOLO ESTERNO

- 1 Doghe di rivestimento PREFA
- 2 Angolo esterno PREFA, 2 pezzi
- 3 Profilo di partenza PREFA
- 4 Staffa angolare a parete
- 5 Profilo portante
- 6 Termostop
- 7 Elementi di fissaggio alla muratura
- 8 Vite di fissaggio
- 9 Isolazione
- 10 Muratura portante
- 11 Profilo a Z



## ANGOLO INTERNO

- 1 Doghe di rivestimento PREFA
- 2 Profilo di partenza PREFA
- 3 Staffa angolare a parete
- 4 Profilo portante
- 5 Termostop
- 6 Elementi di fissaggio alla muratura
- 7 Vite di fissaggio
- 8 Isolazione
- 9 Muratura portante
- 10 Profilo a Z





# PANNELLO COMPOSITO PREFA

## PANNELLO COMPOSITO PREFA

**Materiale:** Alluminio con anima in polietilene LDPE FR (Fire Retardant), con pellicola protettiva

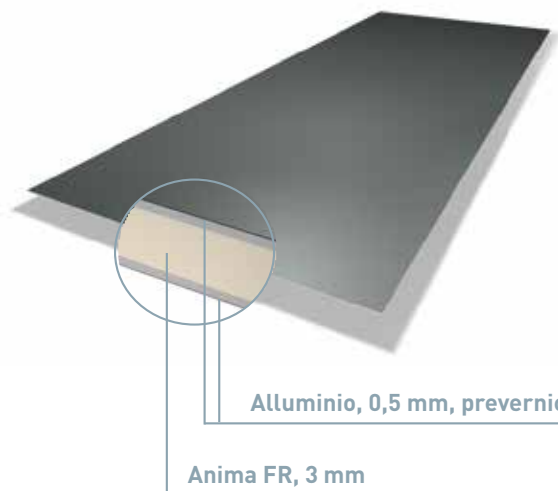
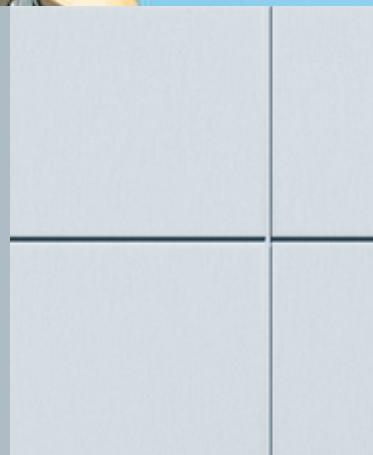
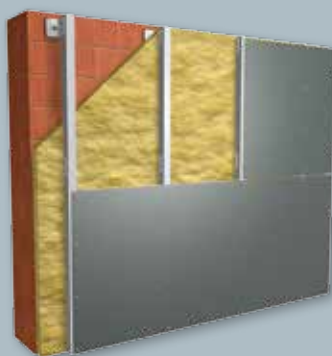
**Fissaggio:** avvitato, rivettato o incollato

**Verniciatura:** doppio strato di verniciatura poliammidica poliuretanica di alta qualità Duragloss 500

**Dimensioni:** 4.010 x 1.500 x 4,0 mm (Altre dimensioni a richiesta)

**Peso:** 7,5 kg/m<sup>2</sup>

**Anima:** FR (fire retardant)

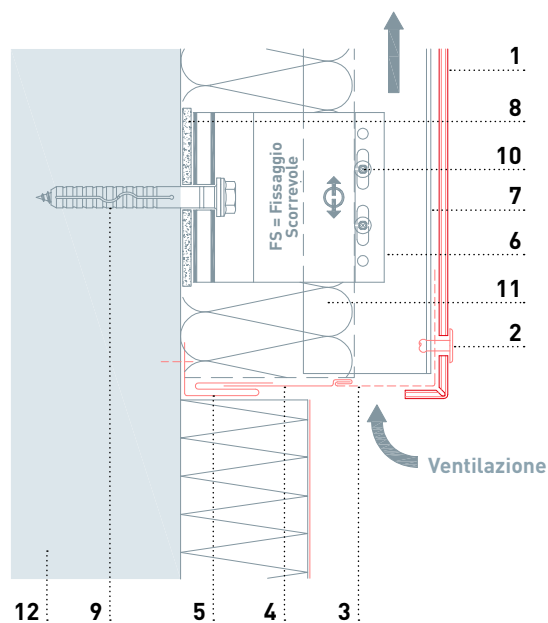


Alluminio, 0,5 mm, preverniciato

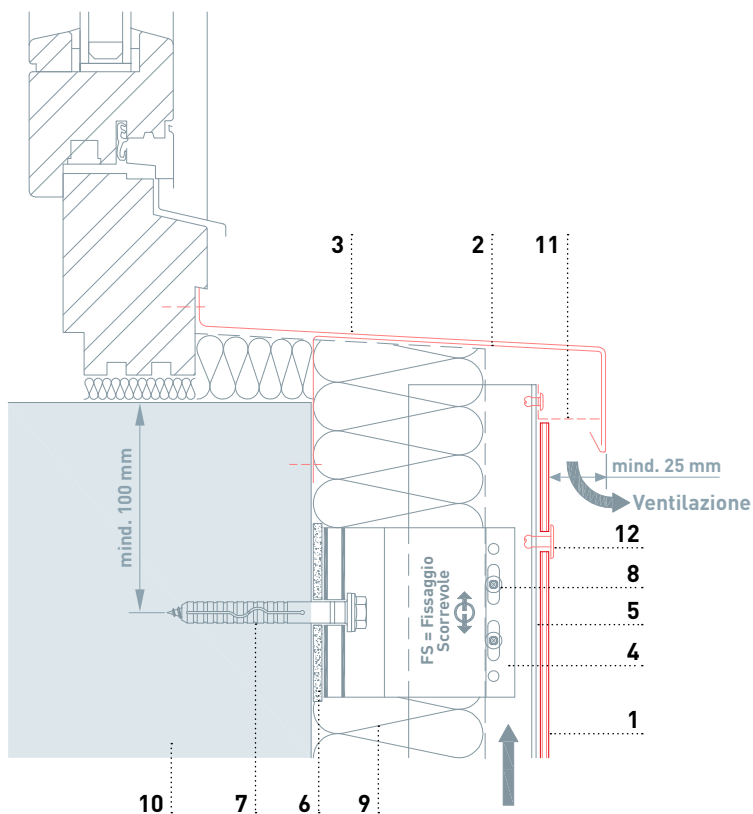
Anima FR, 3 mm

# PANNELLO COMPOSITO PREFAB

- 1 Pannello composito PREFA
- 2 Rivetto / vite
- 3 Lamiera forata
- 4 Profilo di chiusura
- 5 Listelli ad innesto PREFA
- 6 Staffa angolare a parete
- 7 Profilo portante
- 8 Termostop
- 9 Elementi di fissaggio alla muratura
- 10 Vite di fissaggio
- 11 Isolazione
- 12 Muratura portante

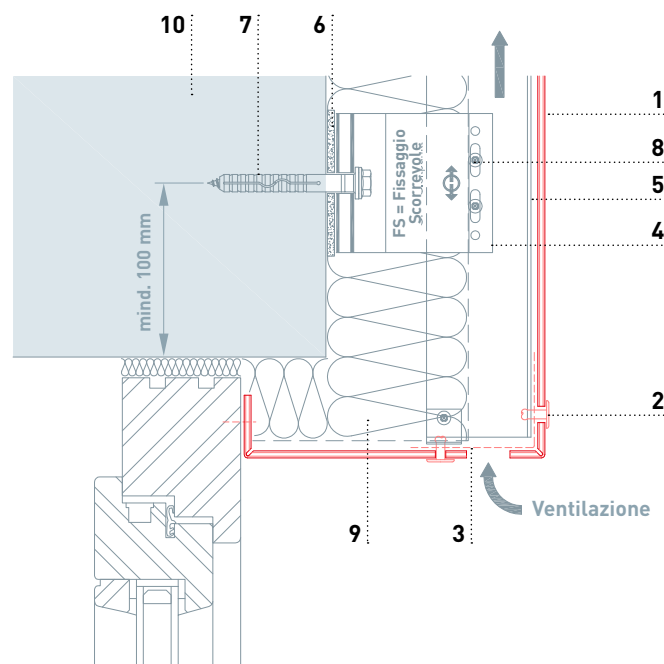


- 1** Pannello composito PREFA
- 2** Angolare di bloccaggio piegato
- 3** Davanzale
- 4** Staffa angolare a parete
- 5** Profilo portante
- 6** Termostop
- 7** Elementi di fissaggio alla muratura
- 8** Vite di fissaggio
- 9** Isolazione
- 10** Muratura portante
- 11** Lamiera forata
- 12** Rivetto / vite



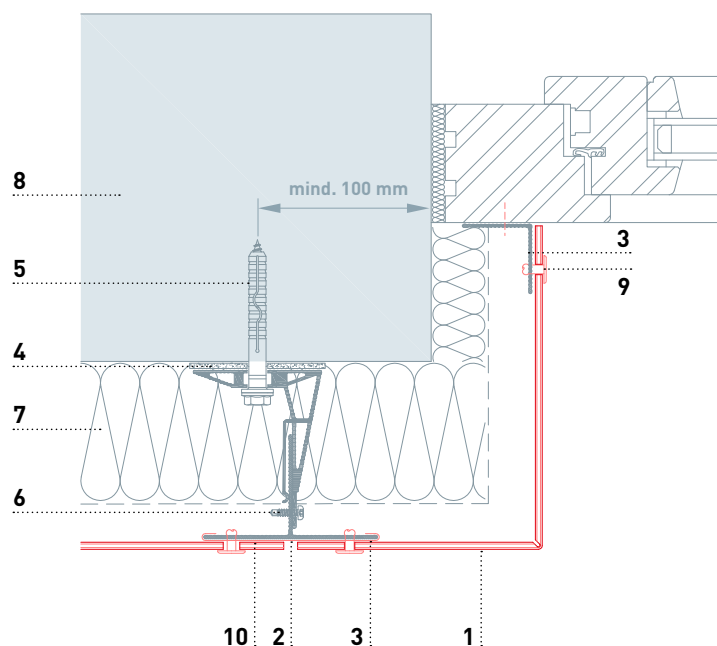
## ARCHITRAVE FINESTRA

- 1 Pannello composito PREFA
- 2 Rivetto / vite
- 3 Lamiera forata
- 4 Staffa angolare a parete
- 5 Profilo portante
- 6 Termostop
- 7 Elementi di fissaggio alla muratura
- 8 Vite di fissaggio
- 9 Isolazione
- 10 Muratura portante



## STIPITE FINESTRA

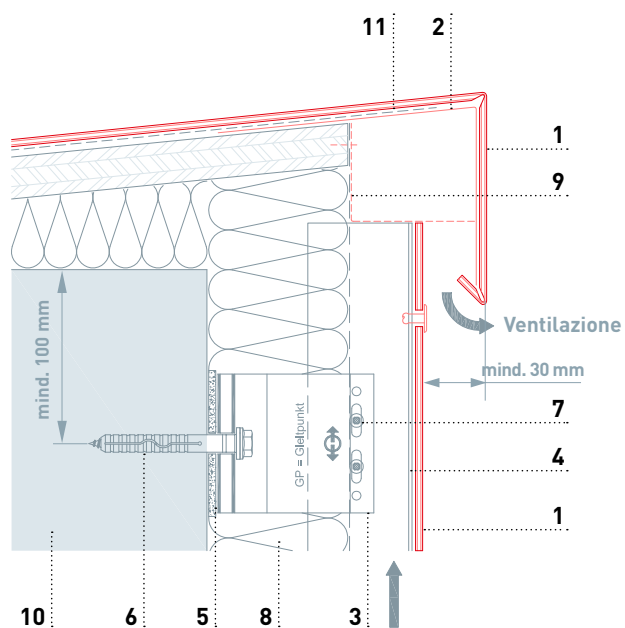
- 1 Pannello composito PREFA
- 2 Staffa angolare a parete
- 3 Profilo portante
- 4 Termostop
- 5 Elementi di fissaggio alla muratura
- 6 Vite di fissaggio
- 7 Isolazione
- 8 Muratura portante
- 9 Rivetto / vite
- 10 Profilo chiusura fuga





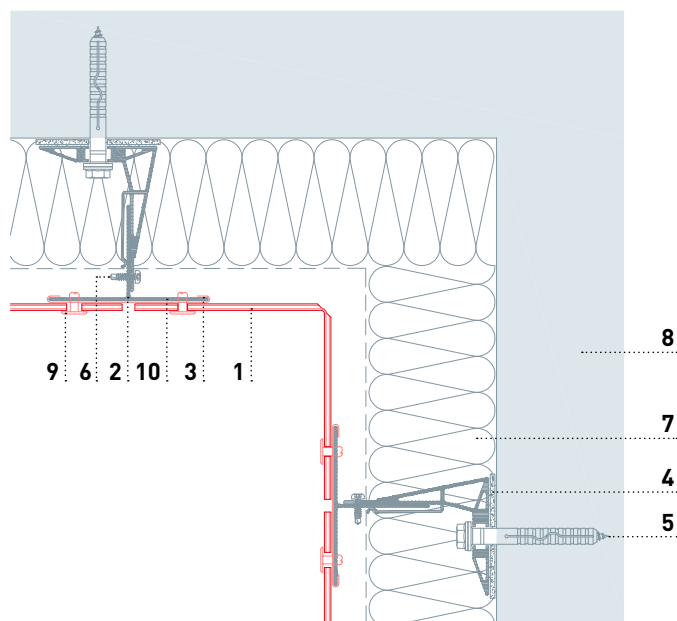
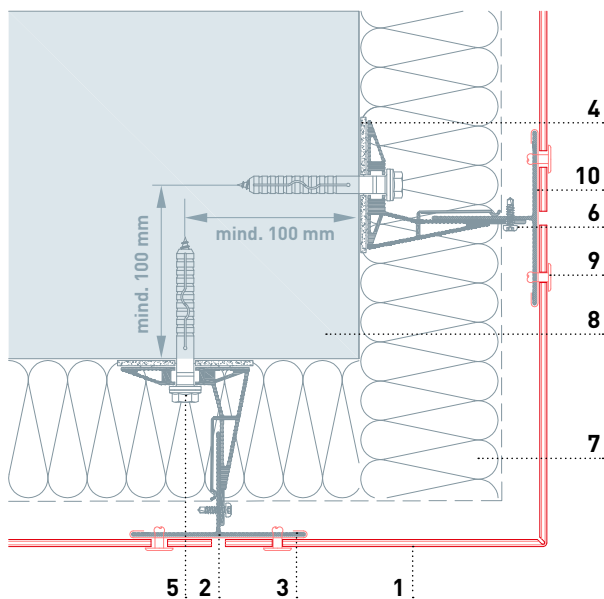
## RACCORDO ALLA TESTA

- 1 Pannello composito PREFA
- 2 Striscia di fissaggio
- 3 Staffa angolare a parete
- 4 Profilo portante
- 5 Termostop
- 6 Elementi di fissaggio alla muratura
- 7 Vite di fissaggio
- 8 Isolazione
- 9 Lamiera forata
- 10 Muratura portante
- 11 Strato separatore



## ANGOLO ESTERNO/INTERNO

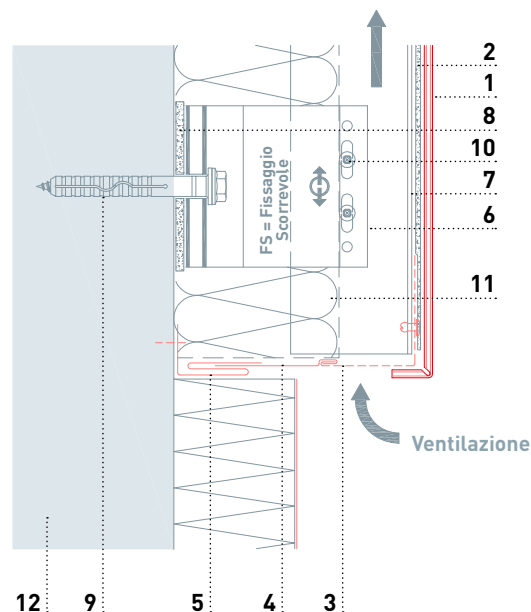
- 1 Pannello composito PREFA
- 2 Staffa angolare a parete
- 3 Profilo portante
- 4 Termostop
- 5 Elementi di fissaggio alla muratura
- 6 Vite di fissaggio
- 7 Isolazione
- 8 Muratura portante
- 9 Rivetto / vite
- 10 Profilo chiusura fuga



# PANNELLO COMPOSITO PREFA INCOLLATO

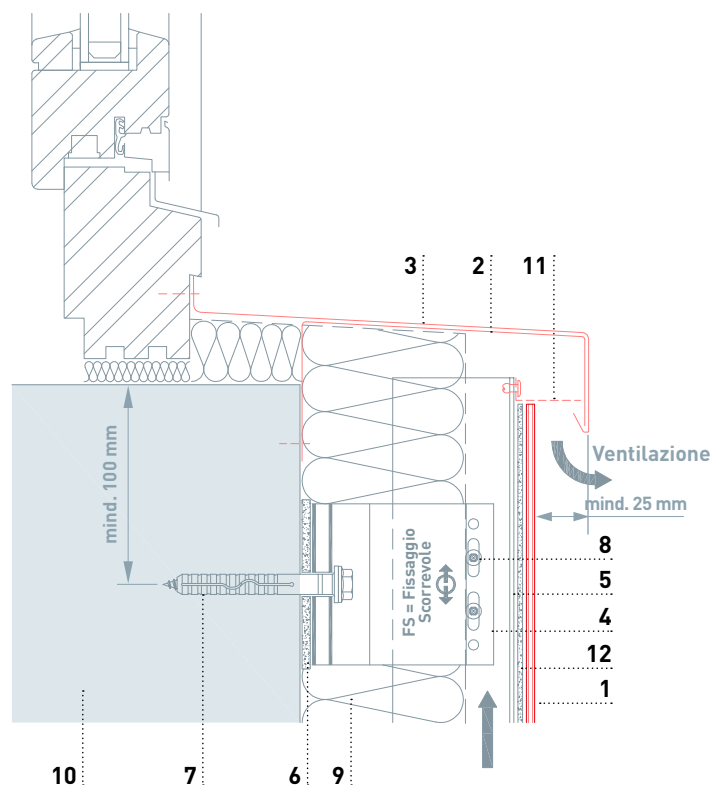
## RACCORDO AL PIEDE

- 1 Pannello composito PREFA
- 2 Sistema di incollaggio
- 3 Lamiera forata
- 4 Profilo di chiusura
- 5 Listelli ad innesto PREFA
- 6 Staffa angolare a parete
- 7 Profilo portante
- 8 Termostop
- 9 Elementi di fissaggio alla muratura
- 10 Vite di fissaggio
- 11 Isolazione
- 12 Muratura portante



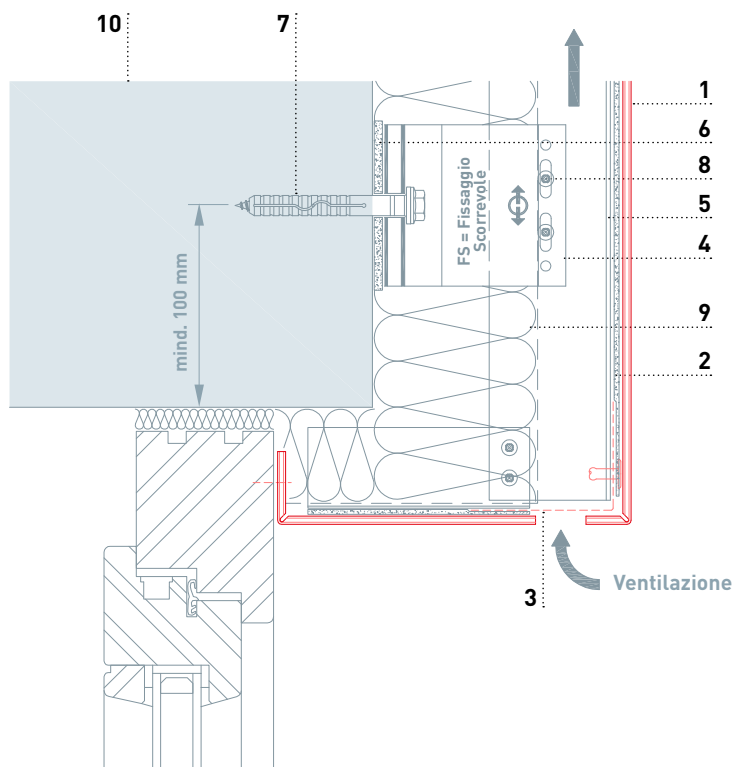
## DAVANZALE

- 1 Pannello composito PREFA
- 2 Angolare di bloccaggio piegato
- 3 Davanzale
- 4 Staffa angolare a parete
- 5 Profilo portante
- 6 Termostop
- 7 Elementi di fissaggio alla muratura
- 8 Vite di fissaggio
- 9 Isolazione
- 10 Muratura portante
- 11 Lamiera forata
- 12 Sistema di incollaggio



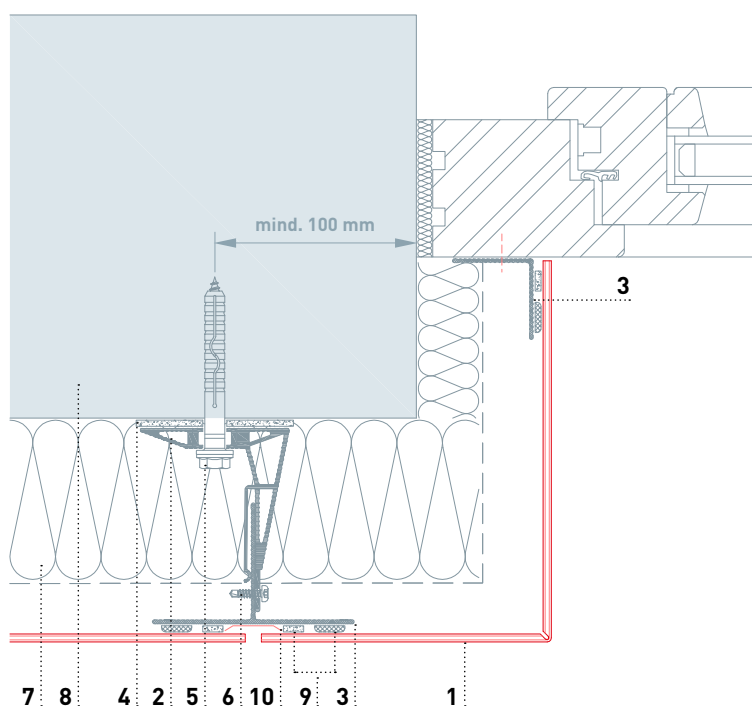
## ARCHITRAVE FINESTRA

- 1 Pannello composito PREFA
- 2 Sistema di incollaggio
- 3 Lamiera forata
- 4 Staffa angolare a parete
- 5 Profilo portante
- 6 Termostop
- 7 Elementi di fissaggio alla muratura
- 8 Vite di fissaggio
- 9 Isolazione
- 10 Muratura portante



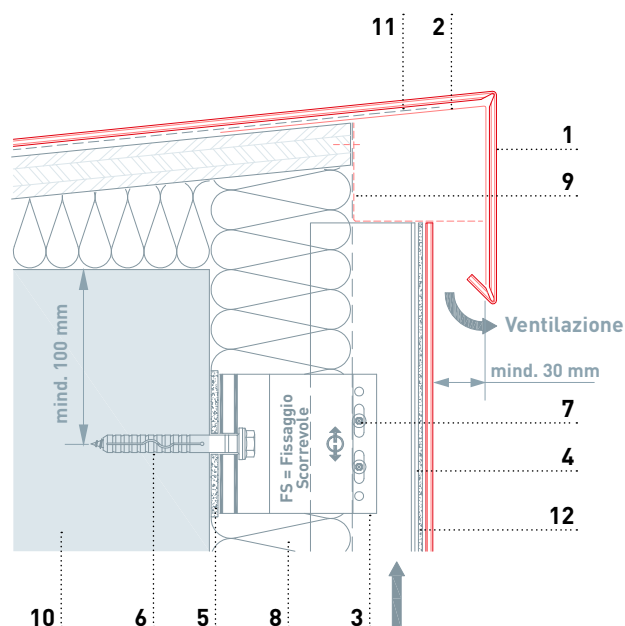
## STIPITE FINESTRA

- 1 Pannello composito PREFA
- 2 Staffa angolare a parete
- 3 Profilo portante
- 4 Termostop
- 5 Elementi di fissaggio alla muratura
- 6 Vite di fissaggio
- 7 Isolazione
- 8 Muratura portante
- 9 Sistema di incollaggio
- 10 Profilo chiusura fuga



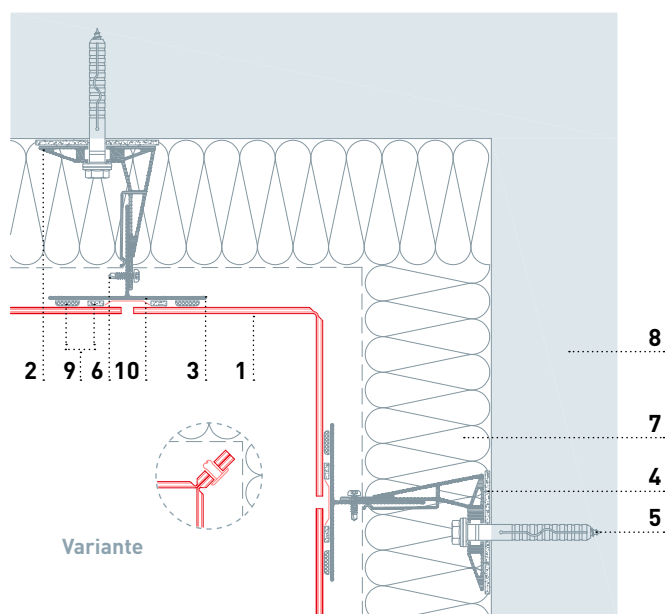
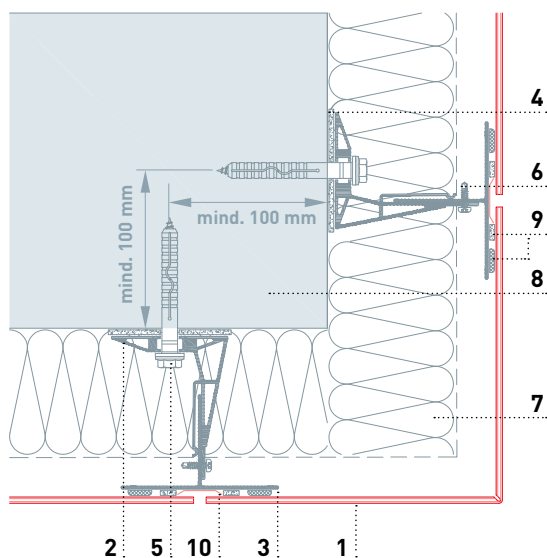
## RACCORDO ALLA TESTA

- 1 Pannello composito PREFA
- 2 Striscia di fissaggio
- 3 Staffa angolare a parete
- 4 Profilo portante
- 5 Termostop
- 6 Elementi di fissaggio alla muratura
- 7 Vite di fissaggio
- 8 Isolazione
- 9 Lamiera forata
- 10 Muratura portante
- 11 Strato separatore
- 12 Sistema di incollaggio



## ANGOLO ESTERNO/INTERNO

- 1 Pannello composito PREFA
- 2 Staffa angolare a parete
- 3 Profilo portante
- 4 Termostop
- 5 Elementi di fissaggio alla muratura
- 6 Vite di fissaggio
- 7 Isolazione
- 8 Muratura portante
- 9 Sistema di incollaggio
- 10 Profilo chiusura fuga



# PROFILI ESTRUSI PREFA

## PROFILI ESTRUSI PREFA

**Materiale:** lega d'alluminio estrusa

**Fissaggio:** a scomparsa, con viti o rivetti

**Superficie:** Alluminio naturale, verniciata a polvere lunghezza max 3 m, anodizzata naturale

**Dimensioni:** (altezza profilo x interasse onda x spessore materiale)

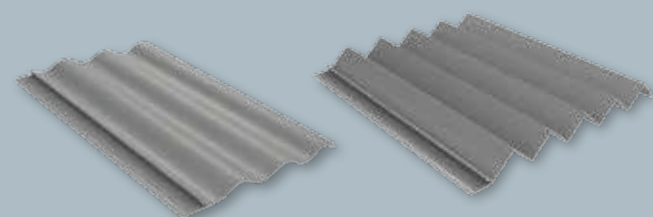
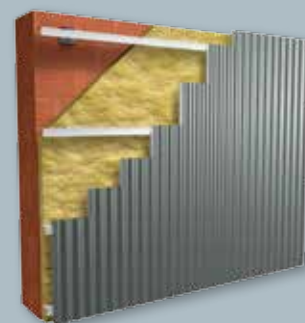
Profilo ondulato: 10 / 47 / 2,00 mm, larghezza 140 mm

Profilo a zeta: 22 / 40 / 2,00 mm, larghezza 200 mm

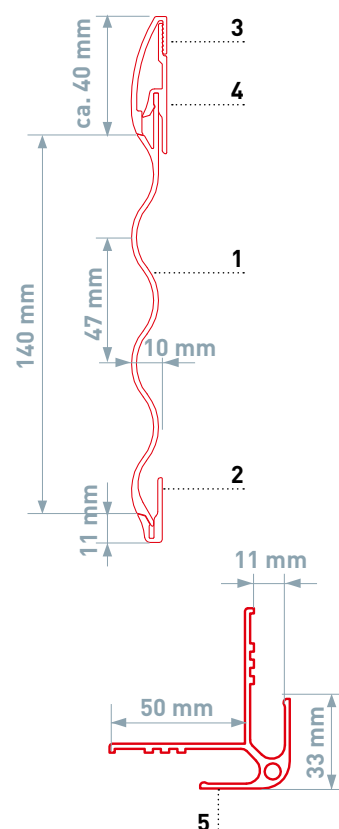
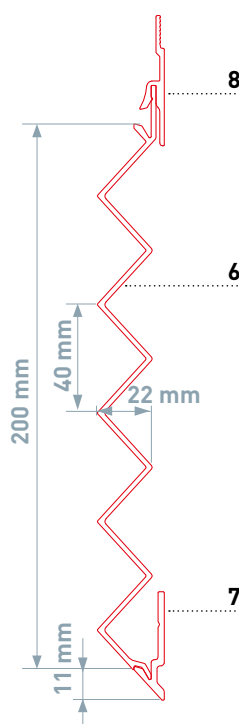
### Peso:

Profilo ondulato: 6,62 kg/m<sup>2</sup>

Profilo a zeta: 7,5 kg/m<sup>2</sup>



- 1 Profilo ondulato PREFA 10/47/2,0 mm
- 2 Profilo di partenza PREFA per profilo ondulato
- 3 Profilo terminale per profilo ondulato  
(solo in combinazione con le graffette scorrevoli PREFA)
- 4 Graffetta scorrevole PREFA per profilo ondulato
- 5 Angolo esterno PREFA per profilo ondulato
- 6 PREFA Profilo a Z 22/40/2,0 mm
- 7 Profilo di partenza PREFA per profilo a Z
- 8 Graffetta scorrevole PREFA per profilo a Z



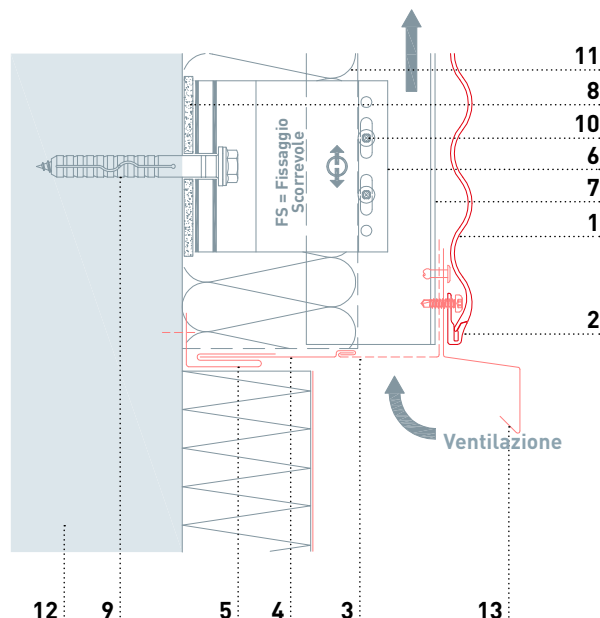


# PROFILO ONDULATO PREFA

## POSA ORIZZONTALE

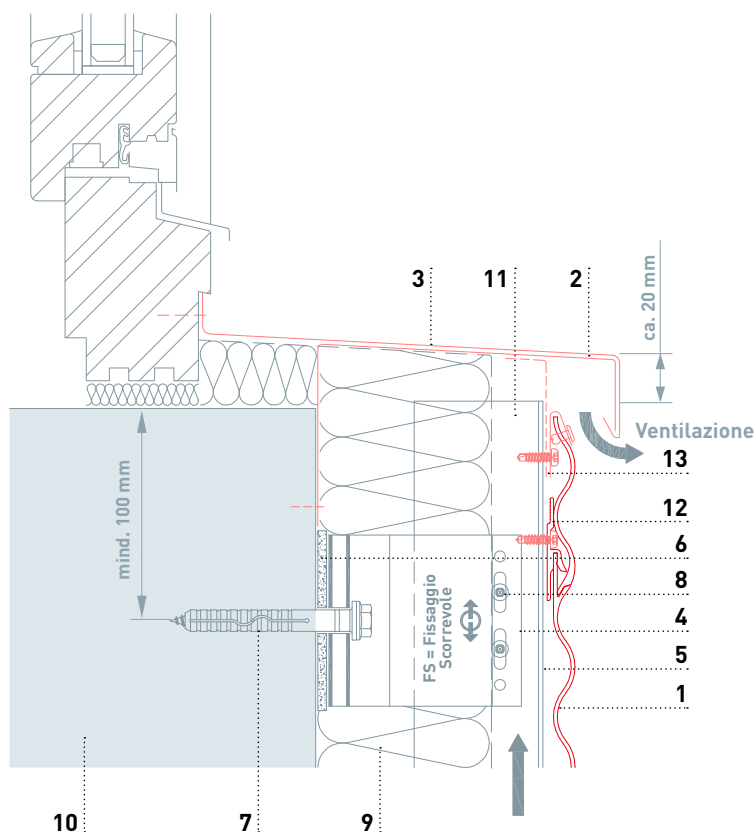
### RACCORDO AL PIEDE

- 1 Profilo ondulato PREFA 10/47/2,0 mm
- 2 Profilo di partenza PREFA per profilo ondulato
- 3 Lamiera forata
- 4 Profilo di chiusura
- 5 Listelli ad innesto PREFA
- 6 Staffa angolare a parete
- 7 Profilo portante
- 8 Termostop
- 9 Elementi di fissaggio alla muratura
- 10 Vite di fissaggio
- 11 Isolazione
- 12 Muratura portante
- 13 Gocciolatoio



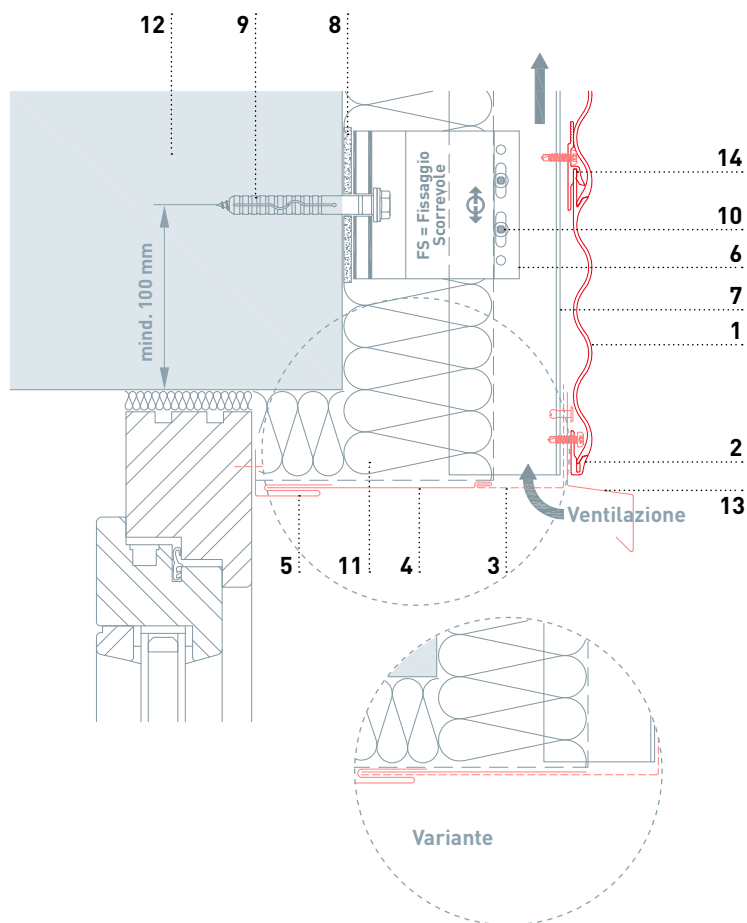
### DAVANZALE

- 1 Profilo ondulato PREFA 10/47/2,0 mm
- 2 Angolare di bloccaggio piegato
- 3 Davanzale
- 4 Staffa angolare a parete
- 5 Profilo portante
- 6 Termostop
- 7 Elementi di fissaggio alla muratura
- 8 Vite di fissaggio
- 9 Isolazione
- 10 Muratura portante
- 11 Lamiera forata
- 12 Graffetta scorrevole PREFA per profilo ondulato
- 13 Striscia di fissaggio



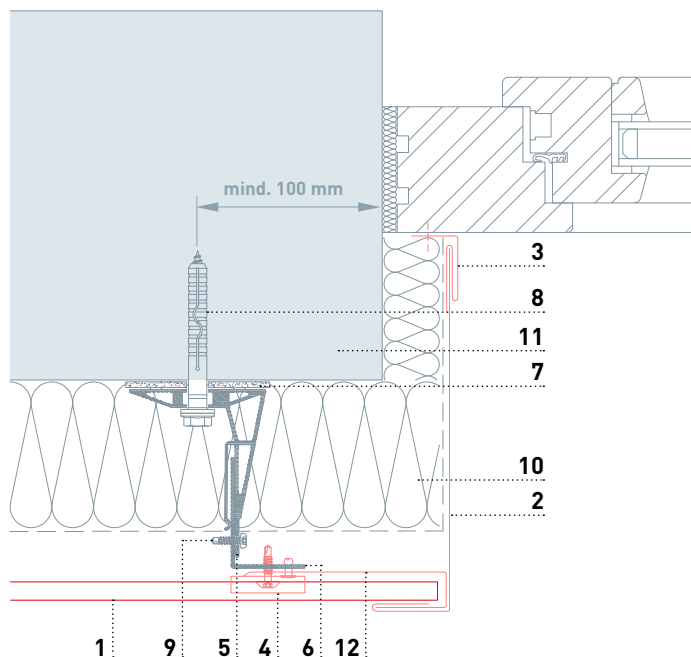
## ARCHITRAVE FINESTRA

- 1 Profilo ondulato PREFA 10/47/2,0 mm
- 2 Profilo di partenza PREFA per profilo ondulato
- 3 Lamiera forata
- 4 Profilo di chiusura
- 5 Listelli ad innesto PREFA
- 6 Staffa angolare a parete
- 7 Profilo portante
- 8 Termostop
- 9 Elementi di fissaggio alla muratura
- 10 Vite di fissaggio
- 11 Isolazione
- 12 Muratura portante
- 13 Gocciolatoio
- 14 Graffetta scorrevole PREFA per profilo ondulato



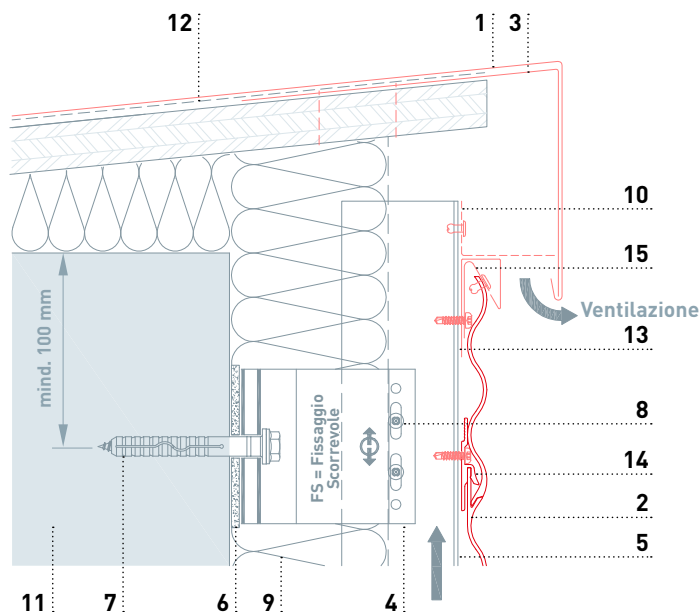
## STIPITE FINESTRA

- 1 PREFA Profilo estruso
- 2 Spalletta in lamiera
- 3 Listelli ad innesto PREFA
- 4 Graffetta scorrevole PREFA
- 5 Staffa angolare a parete
- 6 Profilo portante
- 7 Termostop
- 8 Elementi di fissaggio alla muratura
- 9 Vite di fissaggio
- 10 Isolazione
- 11 Muratura portante
- 12 Profilo a tasca



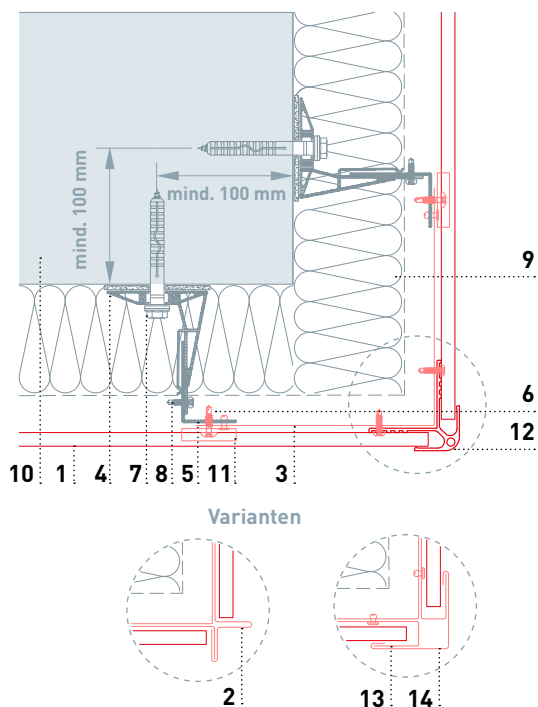
## RACCORDO ALLA TESTA

- 1 Copertina
- 2 PREFA Profilo estruso
- 3 Striscia di fissaggio
- 4 Staffa angolare a parete
- 5 Profilo portante
- 6 Termostop
- 7 Elementi di fissaggio alla muratura
- 8 Vite di fissaggio
- 9 Isolazione
- 10 Lamiera forata
- 11 Muratura portante
- 12 Strato separatore
- 13 Profilo a tasca
- 14 Graffetta scorrevole PREFA
- 15 Striscia di fissaggio



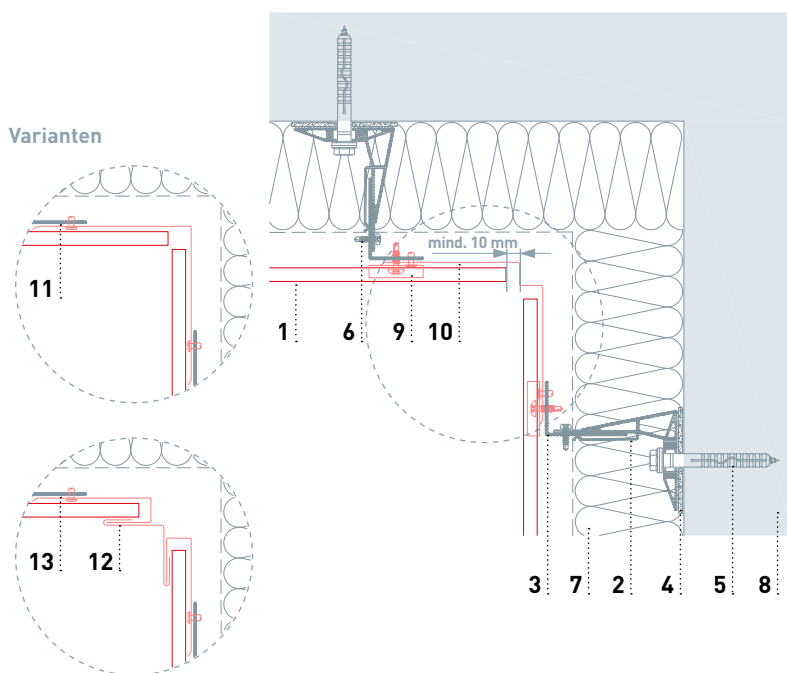
## ANGOLO ESTERNO

- 1 PREFA Profilo estruso
- 2 Angolare esterno PREFA in 2 pezzi
- 3 Raccordo angolare
- 4 Staffa angolare a parete
- 5 Profilo portante
- 6 Termostop
- 7 Elementi di fissaggio alla muratura
- 8 Vite di fissaggio
- 9 Isolazione
- 10 Muratura portante
- 11 Graffetta scorrevole PREFA
- 12 Angolo esterno PREFA per profilo ondulato
- 13 Profilo a tasca
- 14 Angolare esterno



## ANGOLO INTERNO

- 1 PREFA Profilo estruso
- 2 Staffa angolare a parete
- 3 Profilo portante
- 6 Termostop
- 5 Elementi di fissaggio alla muratura
- 6 Vite di fissaggio
- 7 Isolazione
- 8 Muratura portante
- 9 Graffetta scorrevole PREFA
- 10 Angolo interno piegato variante VAR 1
- 11 Angolo interno piegato variante VAR 2
- 12 Angolo interno piegato variante VAR 3
- 13 Profilo a tasca

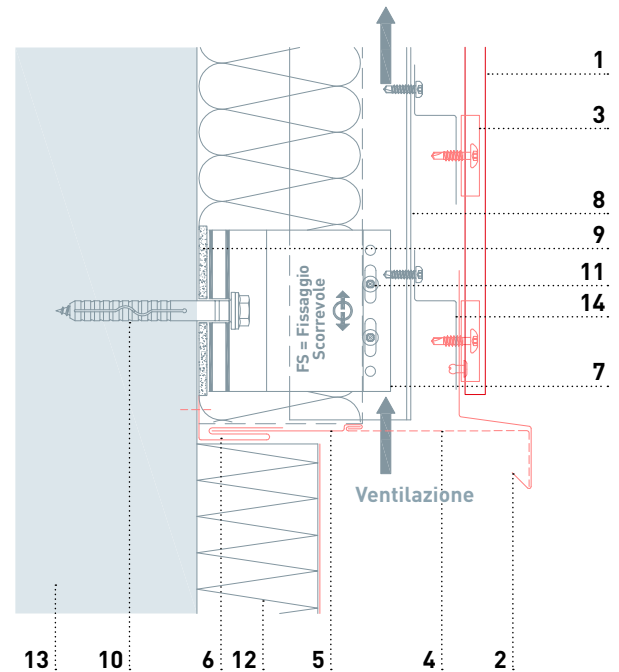


# PROFILO ONDULATO PREFA

## POSA VERTICALE

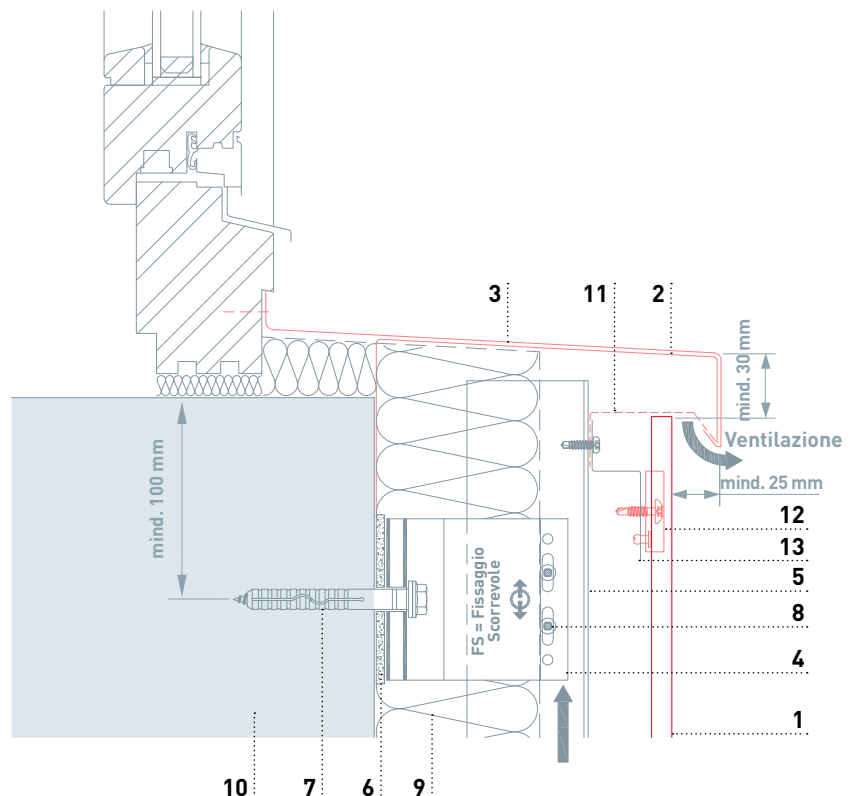
### RACCORDO AL PIEDE

- 1 PREFA Profilo estruso
- 2 Gocciolatoio PREFA
- 3 Graffetta scorrevole PREFA
- 4 Lamiera forata
- 5 Profilo di chiusura
- 6 Listelli ad innesto PREFA
- 7 Staffa angolare a parete
- 8 Profilo portante
- 9 Termostop
- 10 Elementi di fissaggio alla muratura
- 11 Vite di fissaggio
- 12 Isolazione
- 13 Muratura portante
- 14 Profilo a Z



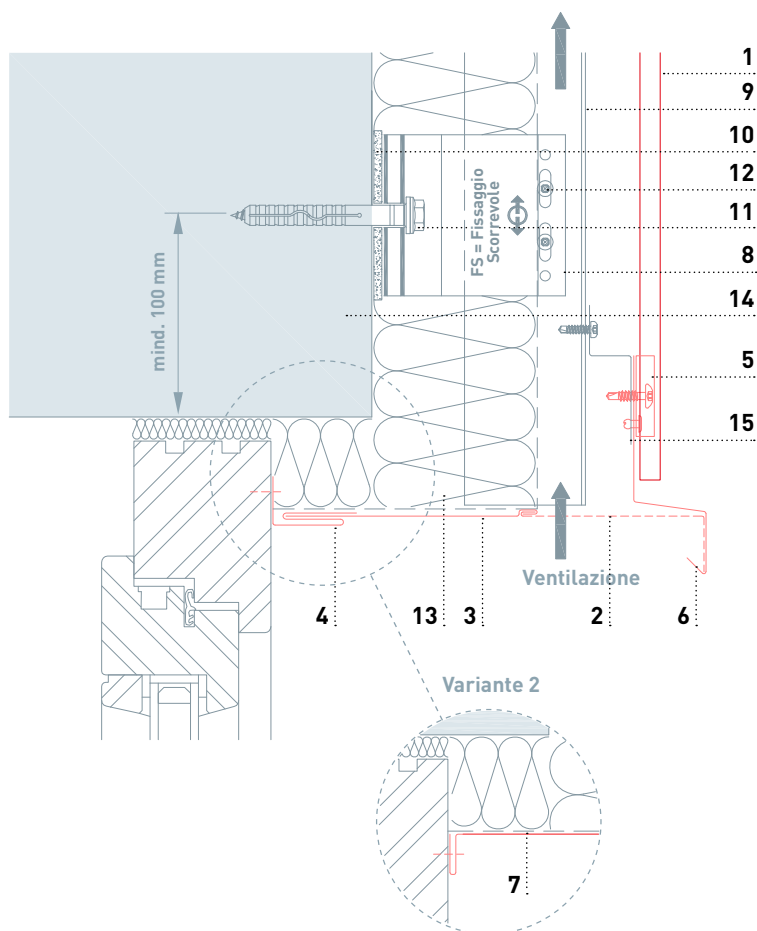
### DAVANZALE

- 1 PREFA Profilo estruso
- 2 Angolare di bloccaggio piegato
- 3 Davanzale
- 4 Staffa angolare a parete
- 5 Profilo portante
- 6 Termostop
- 7 Elementi di fissaggio alla muratura
- 8 Vite di fissaggio
- 9 Isolazione
- 10 Muratura portante
- 11 Lamiera forata
- 12 Graffetta scorrevole PREFA
- 13 Profilo a Z



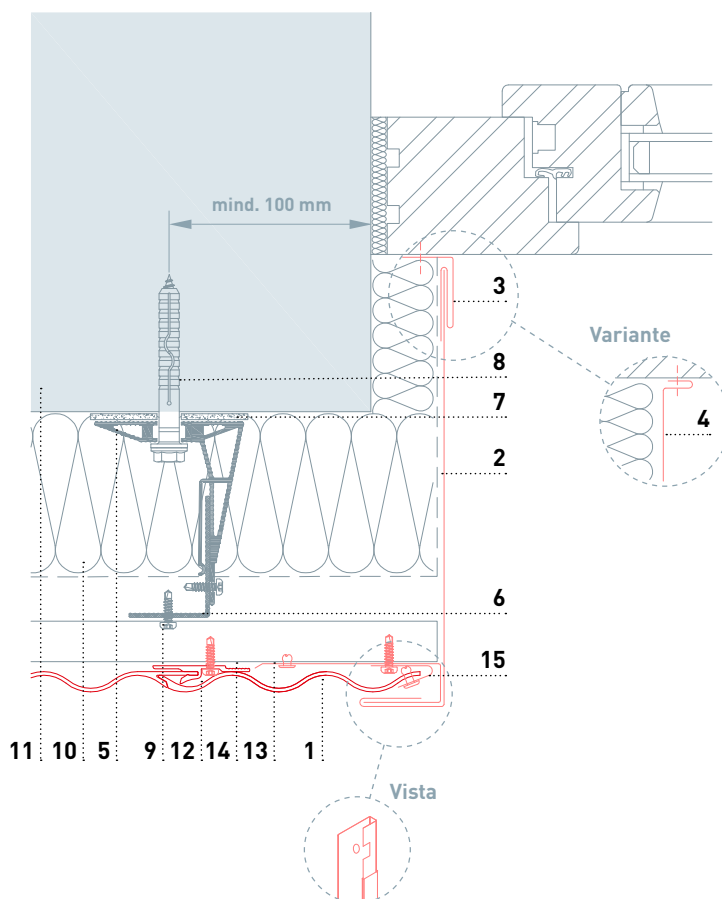
## ARCHITRAVE FINESTRA

- 1 PREFA Profilo estruso
- 2 Lamiera forata
- 3 Profilo di chiusura
- 4 Listelli ad innesto PREFA
- 5 Graffetta scorrevole PREFA
- 6 Gocciolatoio
- 7 Variante
- 8 Staffa angolare a parete
- 9 Profilo portante
- 10 Termostop
- 11 Elementi di fissaggio alla muratura
- 12 Vite di fissaggio
- 13 Isolazione
- 14 Muratura portante
- 15 Profilo a Z



## STIPITE FINESTRA

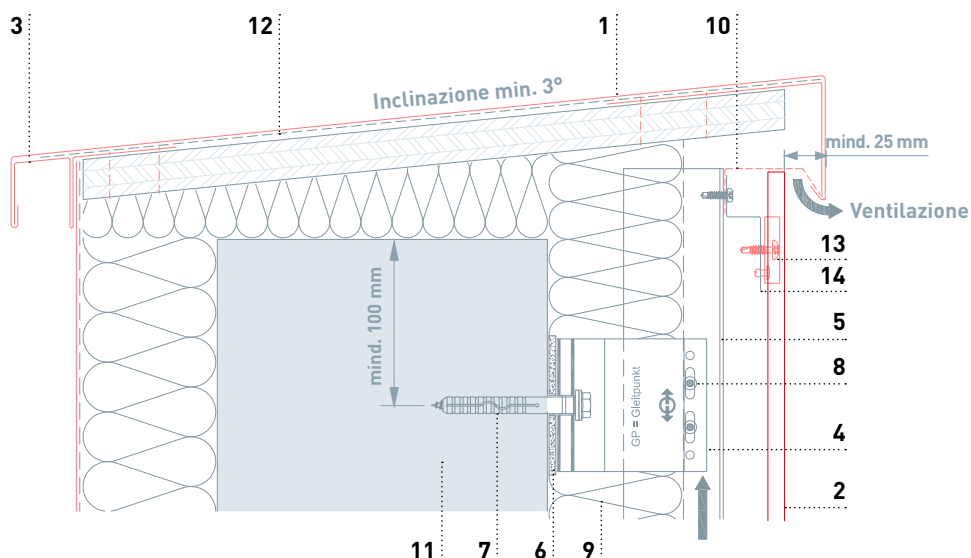
- 1 Profilo ondulato PREFA 10/47/2,0 mm
- 2 Spalletta in lamiera
- 3 Listelli ad innesto PREFA
- 4 Variante
- 5 Staffa angolare a parete
- 6 Profilo portante
- 7 Termostop
- 8 Elementi di fissaggio alla muratura
- 9 Vite di fissaggio
- 10 Isolazione
- 11 Muratura portante
- 12 Graffetta scorrevole PREFA per profilo ondulato PREFA
- 13 Profilo a tasca
- 14 Profilo a Z
- 15 Striscia di fissaggio





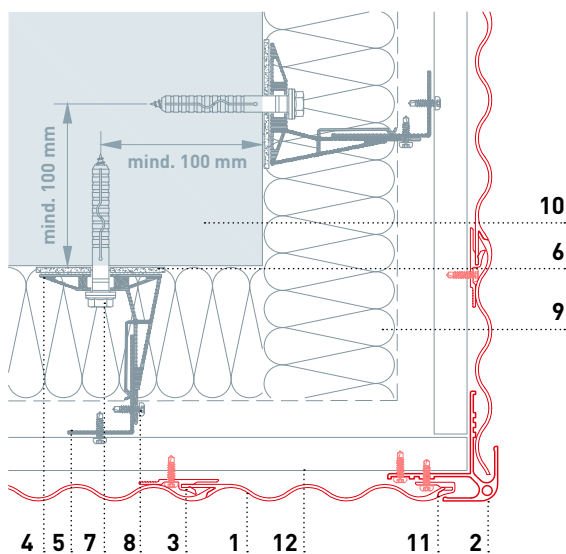
## RACCORDO ALLA TESTA

- 1 Copertina
- 2 PREFA Profilo estruso
- 3 Striscia di fissaggio
- 4 Staffa angolare a parete
- 5 Profilo portante
- 6 Termostop
- 7 Elementi di fissaggio alla muratura
- 8 Vite di fissaggio
- 9 Isolazione
- 10 Lamiera forata
- 11 Muratura portante
- 12 Strato separatore
- 14 Graffetta scorrevole PREFA
- 15 Profilo a Z



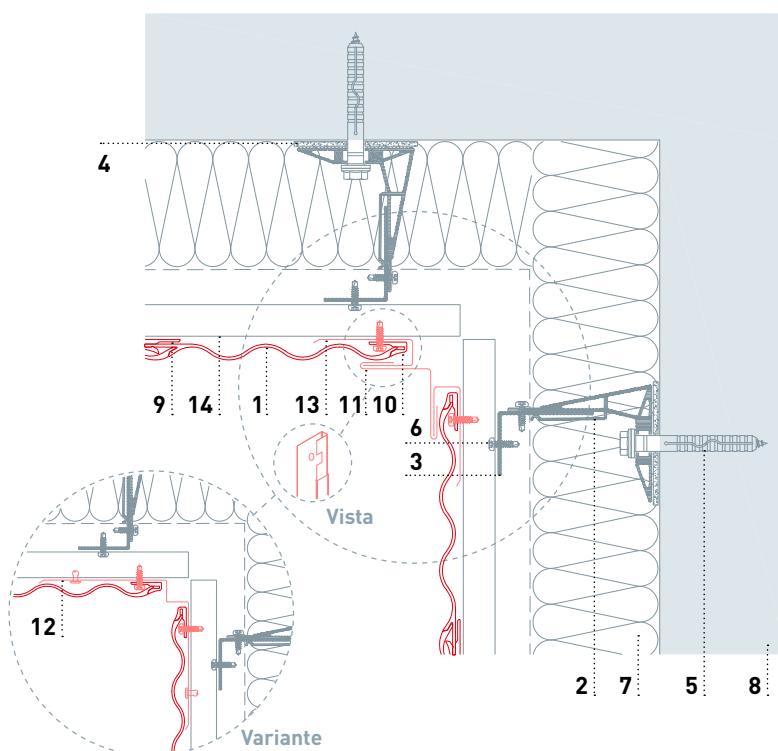
## ANGOLO ESTERNO

- 1 Profilo ondulato PREFA 10/47/2,0 mm
- 2 Angolo esterno PREFA per profilo ondulato
- 3 Graffetta scorrevole PREFA per profilo ondulato
- 4 Staffa angolare a parete
- 5 Profilo portante
- 6 Termostop
- 7 Elementi di fissaggio alla muratura
- 8 Vite di fissaggio
- 9 Isolazione
- 10 Muratura portante
- 11 Profilo di partenza PREFA
- 12 Profilo a Z



## ANGOLO INTERNO

- 1 Profilo ondulato PREFA 10/47/2,0 mm
- 2 Staffa angolare a parete
- 3 Profilo portante
- 4 Termostop
- 5 Elementi di fissaggio alla muratura
- 6 Vite di fissaggio
- 7 Isolazione
- 8 Muratura portante
- 9 Graffetta scorrevole PREFA per profilo ondulato
- 10 Profilo di partenza PREFA per profilo ondulato
- 11 Angolo interno piegato variante VAR 1
- 12 Angolo interno piegato variante VAR 2
- 13 Profilo a tasca
- 14 Profilo a Z





# PREFA LOSANGA 20

## PREFA LOSANGA 20X20

**Materiale:** alluminio preverniciato, spessore 0,7 mm  
Doppio strato di verniciatura poliammidica poliuretanica di alta qualità in Coil Coating oppure verniciatura a polvere

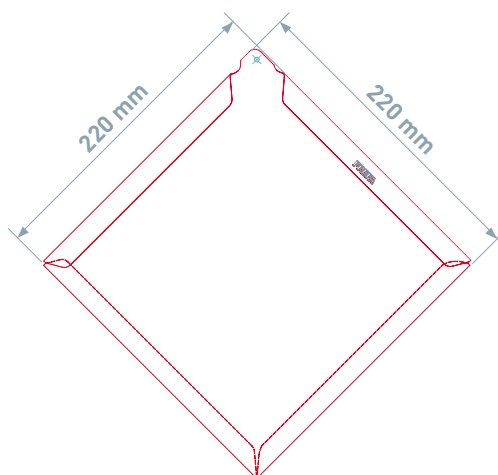
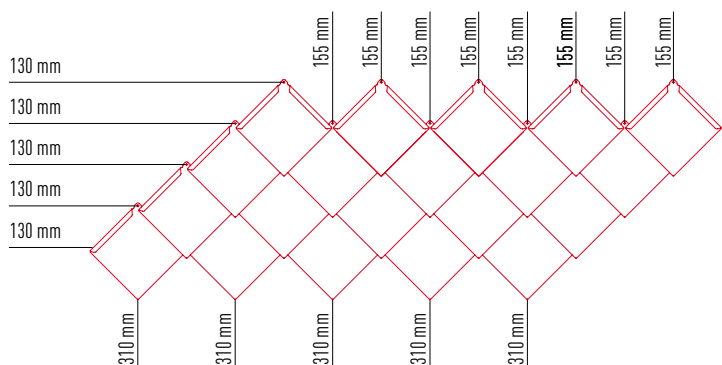
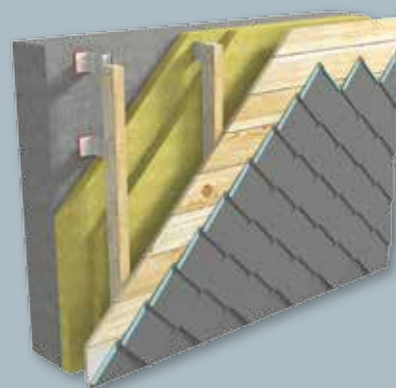
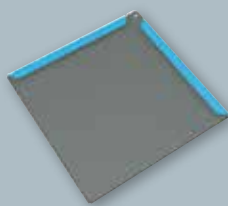
**Fissaggio:** diretto, con chiodi PREFA zigrinati 28/25 oppure con rivetti

**Dimensioni:** 200 x 200 x 0,7 mm utile coperto

**Peso:** 2,8 kg/m<sup>2</sup>

**Fabbisogno:** ca. 25 pz/m<sup>2</sup>

**Posa:** Su assito continuo (spess. min. 24mm)



# PREFA SCAGLIA 29

## PREFA SCAGLIA 29X29

**Materiale:** alluminio preverniciato, spessore 0,7 mm  
Doppio strato di verniciatura poliammidica poliuretanica di alta qualità in Coil Coating oppure verniciatura a polvere

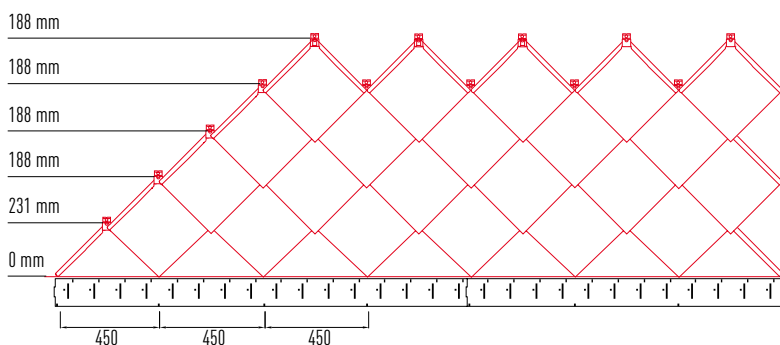
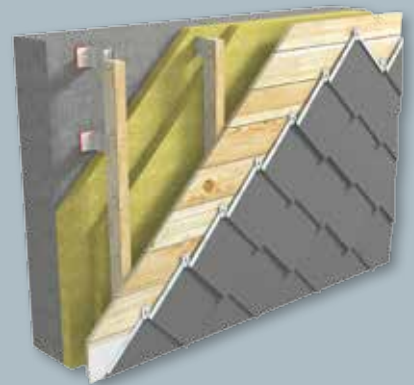
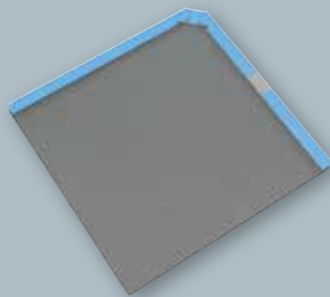
**Fissaggio:** Con n° 1 graffetta PREFA per ogni scaglia = 12 graffette/mq

**Dimensioni:** 290 x 290 mm utile coperto

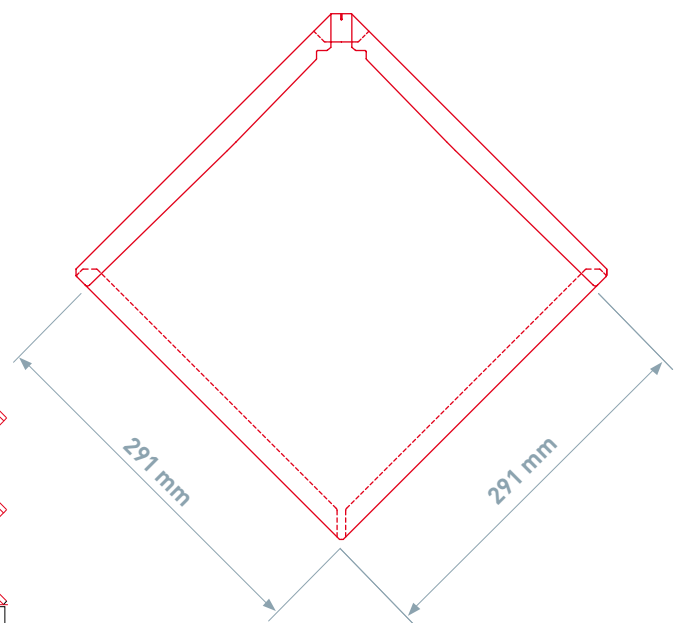
**Peso:** ca. 2,6 kg/m<sup>2</sup>

**Fabbisogno:** ca. 12 pz/m<sup>2</sup>

**Posa:** Su assito continuo (spess. min. 24mm)



misura per battitraccia = 450mm - Lunghezza Grondalina di partenza = 1800mm





# PREFA SCAGLIA 44

## PREFA SCAGLIA 44X44

**Materiale:** alluminio preverniciato, spessore 0,7 mm  
Doppio strato di verniciatura poliammidica poliuretanica di alta qualità in Coil Coating oppure verniciatura a polvere

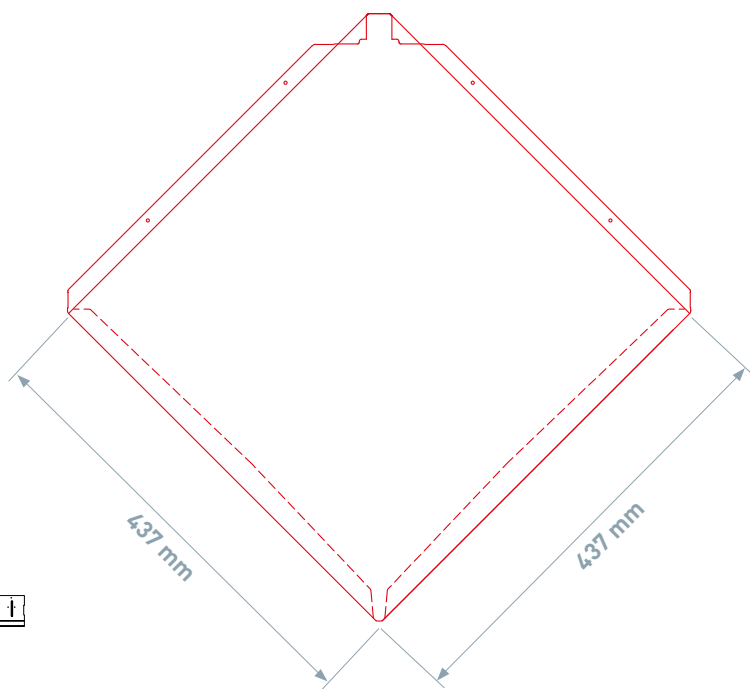
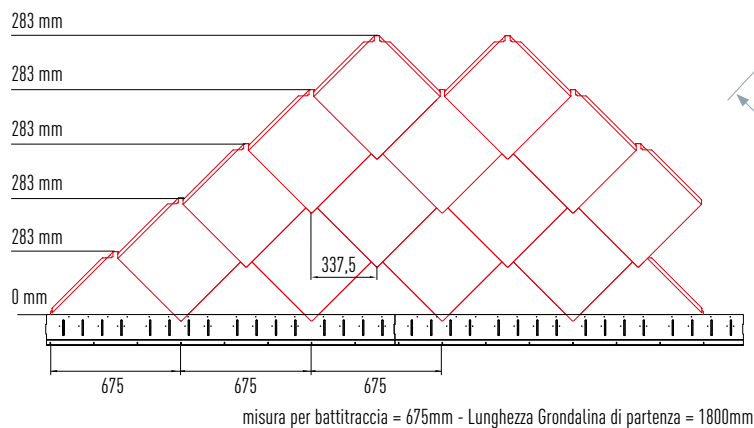
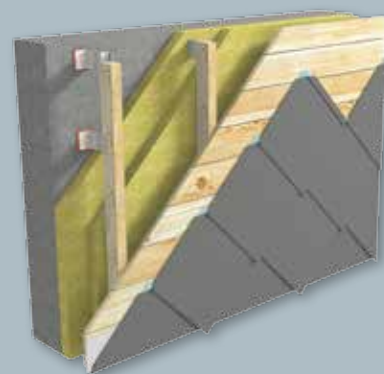
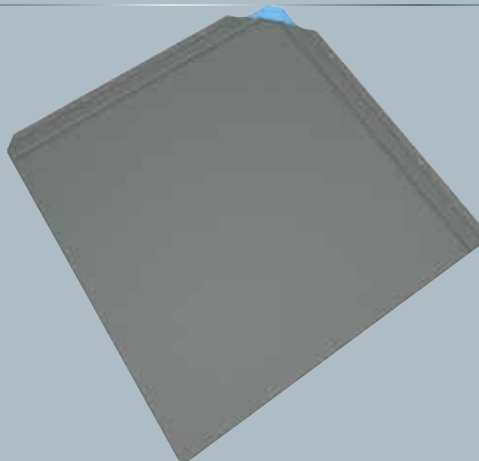
**Fissaggio:** diretto con 4 chiodi PREFA zigrinati 28/25

**Dimensioni:** 437 x 437 mm utile coperto

**Peso:** ca. 2,6 kg/m<sup>2</sup>

**Fabbisogno:** ca. 5 pz/mq

**Posa:** Su assito continuo (spess. min. 24mm)



# PREFA SCANDOLA

## PREFA SCANDOLA

**Materiale:** alluminio preverniciato, spessore 0,7 mm  
Doppio strato di verniciatura poliammidica poliuretanica di alta qualità in Coil Coating oppure verniciatura a polvere

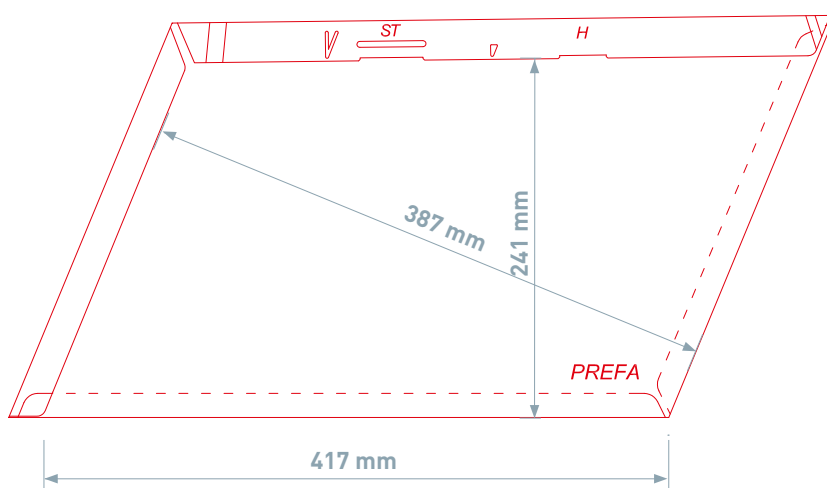
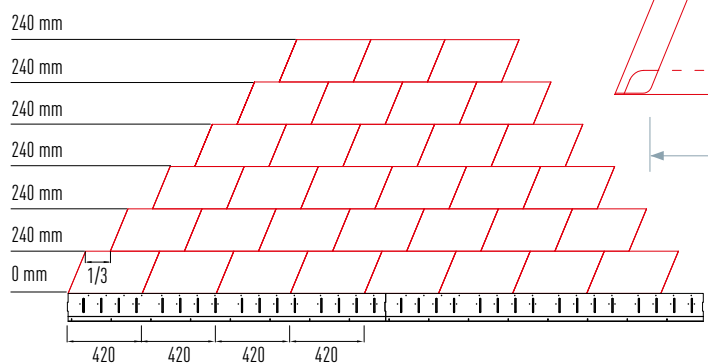
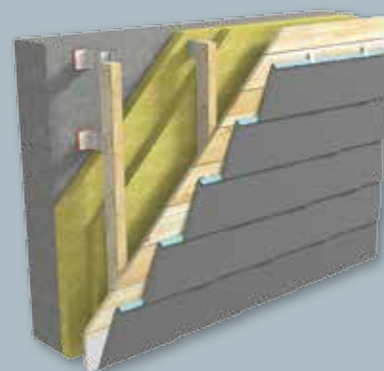
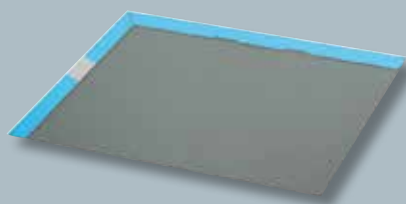
**Fissaggio:** n° 1 graffetta per ogni scandola = 10 graffette/mq

**Dimensioni:** 420 x 240 mm utile coperto

**Peso:** ca. 2,5 kg/m²

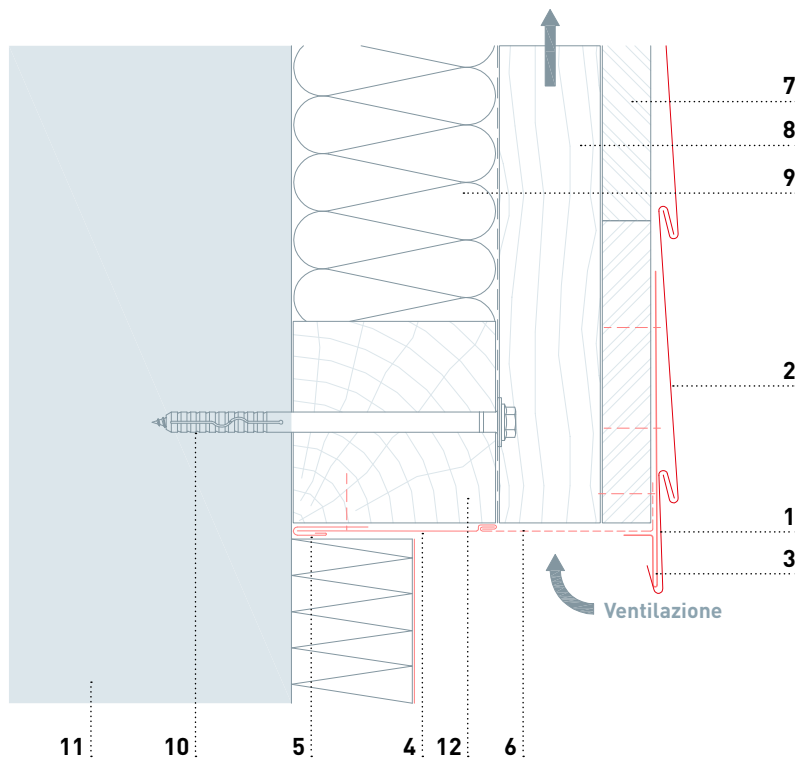
**Fabbisogno:** ca. 10 pz/mq

**Posa:** Su assito continuo (spess. min. 24mm)



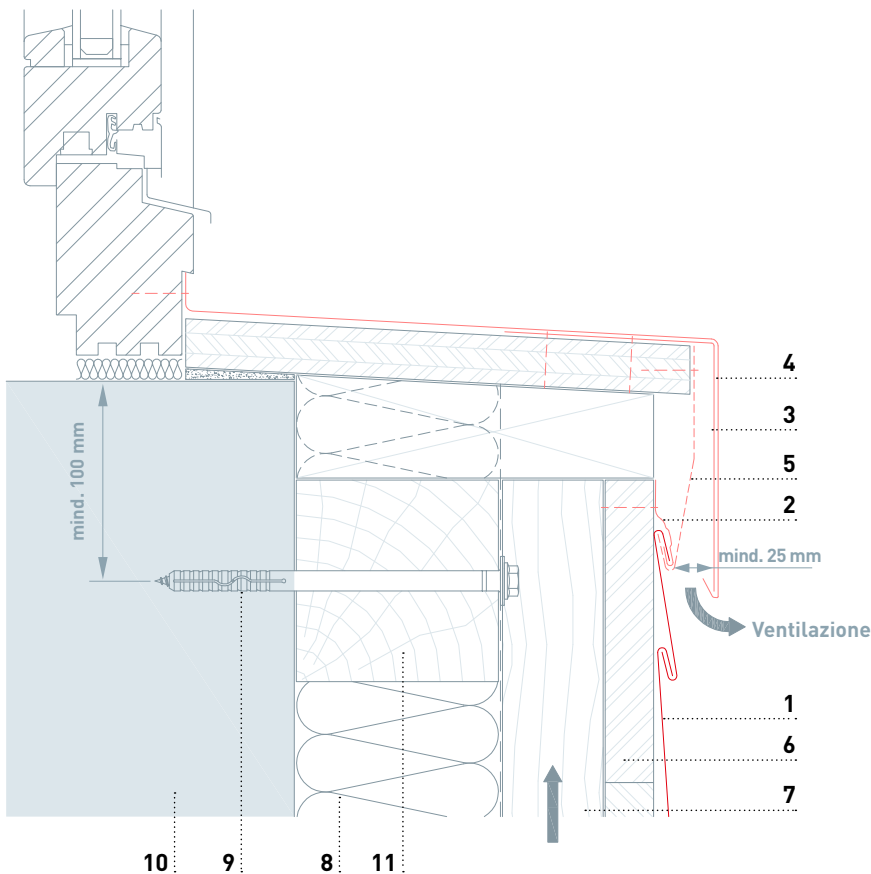
## RACCORDO AL PIEDE

- 1 Mezza scaglia di partenza PREFA
- 2 Scaglia PREFA
- 3 Grondalina di partenza per Scaglia PREFA
- 4 Profilo di chiusura
- 5 Listelli ad innesto PREFA
- 6 Lamiera forata
- 7 Tavolato min. 24 mm
- 8 Controlistello
- 9 Isolazione
- 10 Elementi di fissaggio alla muratura
- 11 Muratura portante
- 12 Morale orizzontale in legno



## DAVANZALE

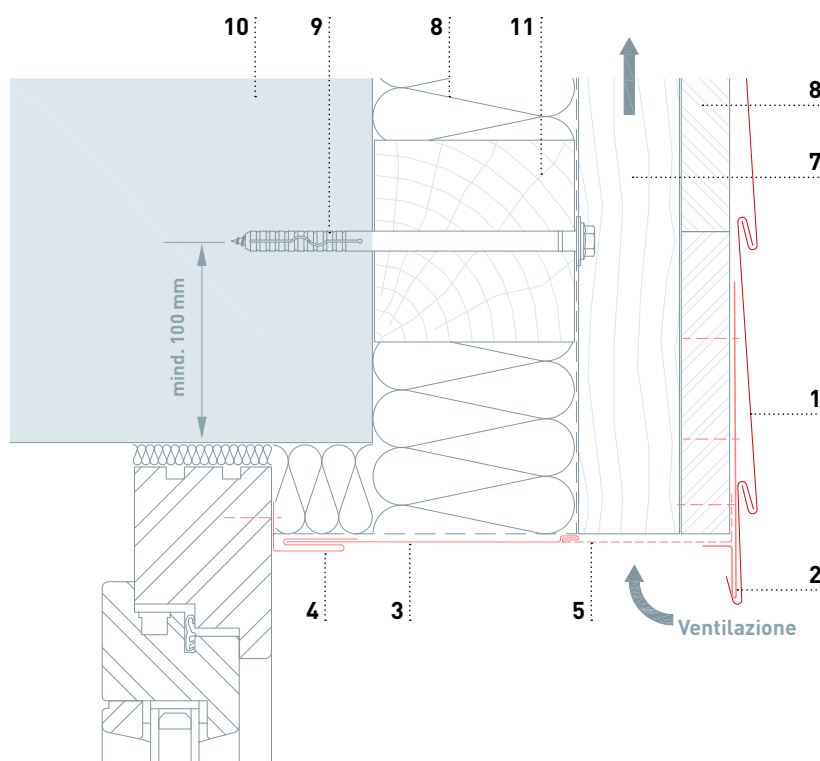
- 1 Scaglia PREFA
- 2 Graffetta per scaglia PREFA
- 3 Angolare di bloccaggio piegato
- 4 Davanzale
- 5 Lamiera forata
- 6 Tavolato min. 24 mm
- 7 Controlistello
- 8 Isolazione
- 9 Elementi di fissaggio alla muratura
- 10 Muratura portante
- 11 Morale orizzontale in legno





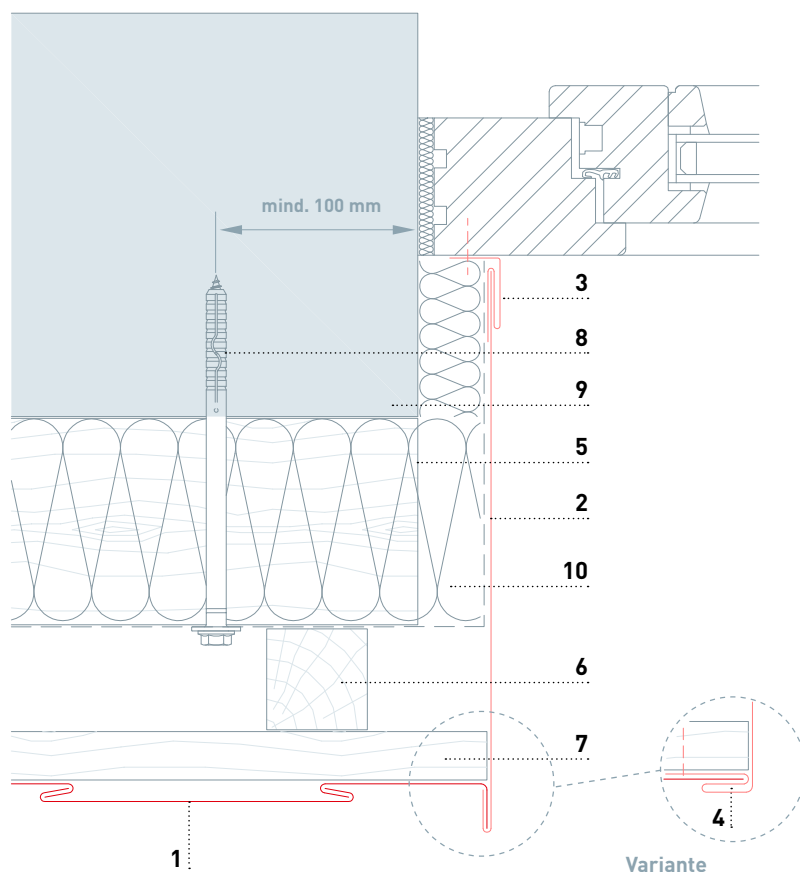
## ARCHITRAVE FINESTRA

- 1 Scaglia PREFE
- 2 Grondalina di partenza per Scaglia PREFE
- 3 Profilo di chiusura
- 4 Listelli ad innesto PREFE
- 5 Lamiera forata
- 6 Tavolato min. 24 mm
- 7 Controlistello
- 8 Isolazione
- 9 Elementi di fissaggio alla muratura
- 10 Muratura portante
- 11 Morale orizzontale in legno



## STIPITE FINESTRA

- 1 Scaglia PREFE
- 2 Spalletta in lamiera
- 3 Listelli ad innesto PREFE
- 4 Variante
- 5 Morale orizzontale in legno
- 6 Controlistello
- 7 Tavolato min. 24 mm
- 8 Elementi di fissaggio alla muratura
- 9 Muratura portante
- 10 Isolazione

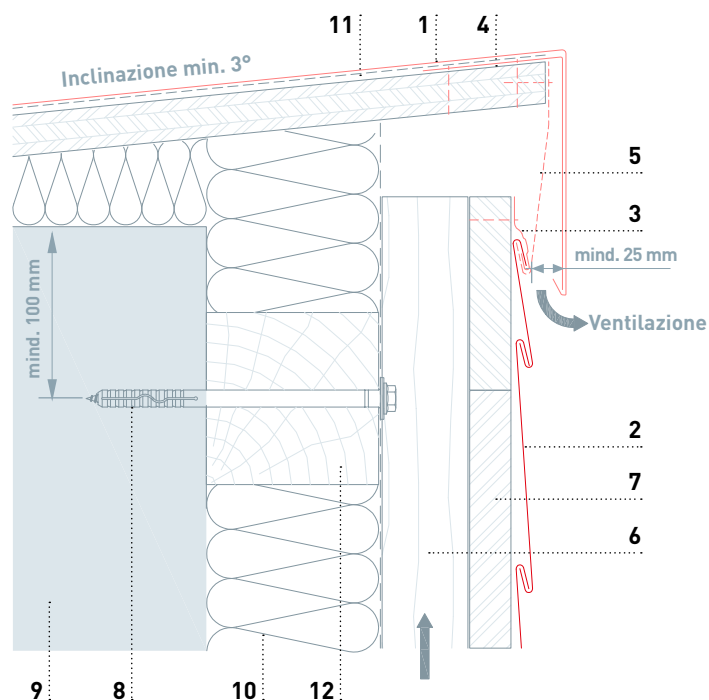






## RIVESTIMENTO MURETTO BORDO COPERTURA

- 1 Copertina
- 2 Scaglia PREFEFA
- 3 Graffetta per Scaglia PREFEFA
- 4 Striscia di fissaggio
- 5 Lamiera forata
- 6 Controlistello
- 7 Tavolato min. 24 mm
- 8 Elementi di fissaggio alla muratura
- 9 Muratura portante
- 10 Isolazione
- 11 Strato separatore
- 12 Morale orizzontale in legno

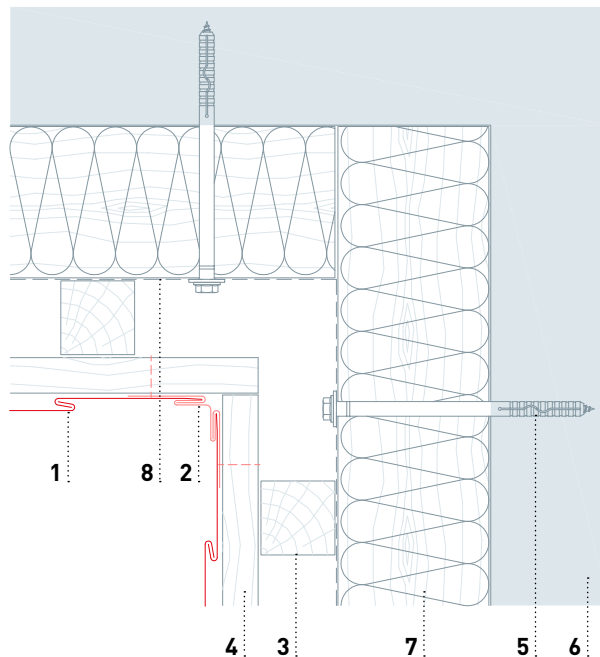
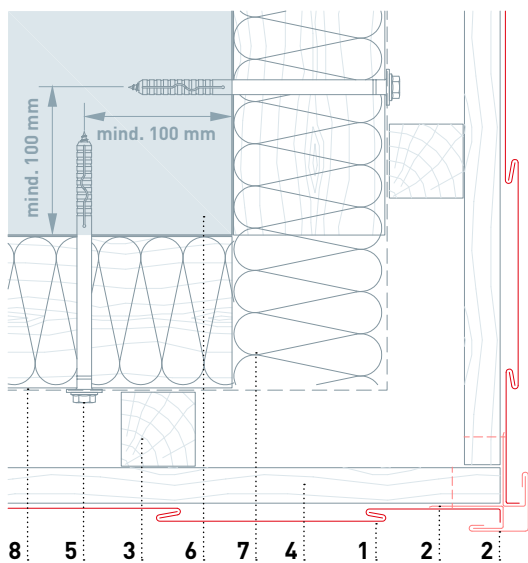


## ANGOLO ESTERNO

- 1 Scaglia PREFEFA
- 2 Angolare esterno ripiegato, in più pezzi
- 3 Controlistello
- 4 Tavolato min. 24 mm
- 5 Elementi di fissaggio alla muratura
- 6 Muratura portante
- 7 Isolazione
- 8 Morale orizzontale in legno

## ANGOLO INTERNO

- 1 Scaglia PREFEFA
- 2 Angolo interno ripiegato, in più pezzi
- 3 Controlistello
- 4 Tavolato min. 24 mm
- 5 Elementi di fissaggio alla muratura
- 6 Muratura portante
- 7 Isolazione
- 8 Morale orizzontale in legno



# PREFA FX.12 PER FACCIATA

## PREFA FX.12 PER FACCIATA

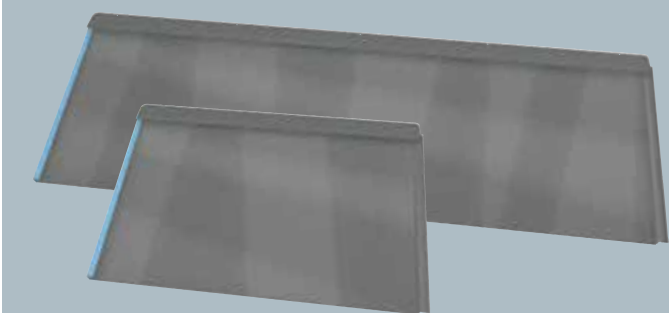
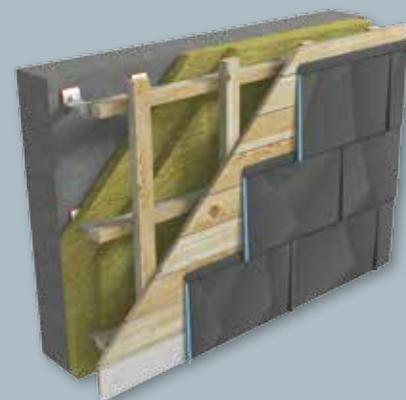
**Materiale:** Alluminio preverniciato, spessore 0,7mm, doppio strato di verniciatura poliammidica poliuretanica di alta qualità in Coil Coating

**Dimensioni:** 700 x 420 mm (3,4 pz/m<sup>2</sup>) e 1400 x 420 mm (1,7 pz/m<sup>2</sup>) superficie utile coperta

**Peso:** 1 m<sup>2</sup> = ca. 2,3kg

**Posa:** su assito continuo (spess. min. 24mm) oppure su listellatura (spess. min. 24mm)

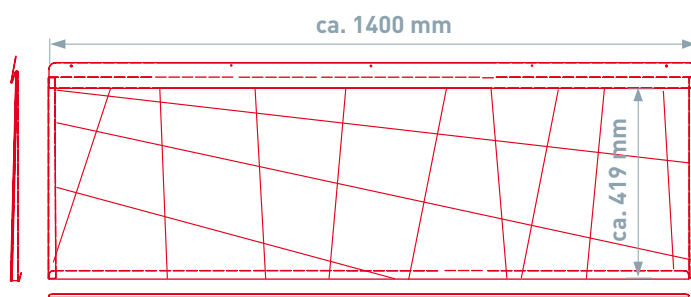
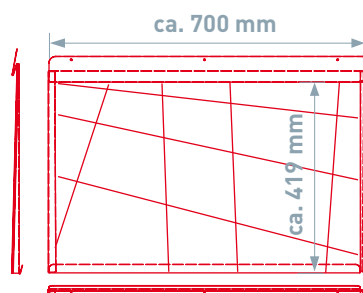
**Fissaggio:** viti o chiodi



**Nota:** Rapporto pezzi lunghi/corti = 2/1.

Per preservare l'aspetto esclusivo della superficie rivestita è necessario evitare la continuità verticale delle aggraffature angolari, per cui si raccomanda uno sfalsamento minimo di 220 mm.

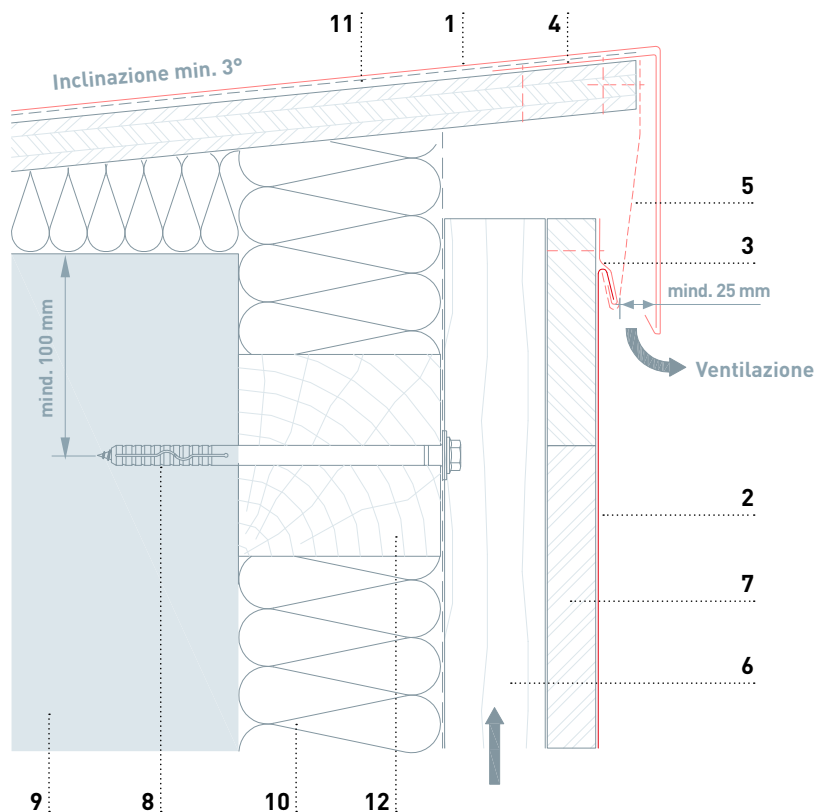
Sul sito [www.prefa.it](http://www.prefa.it) sono disponibili e scaricabili alcune varianti di posa in formato .dwg e .pdf.



# PREFA FX.12 PER FACCIATA

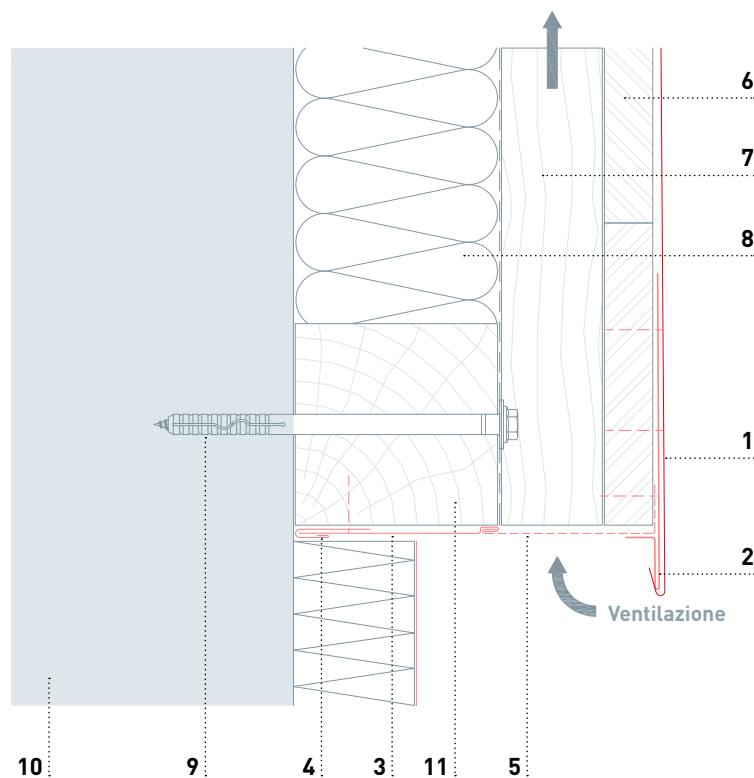
## RIVESTIMENTO MURETTO BORDO COPERTURA

- 1 Copertina
- 2 PREFA FX.12
- 3 Graffetta
- 4 Striscia di fissaggio
- 5 Lamiera forata
- 6 Controlistello
- 7 Tavolato min. 24 mm
- 8 Elementi di fissaggio alla muratura
- 9 Muratura portante
- 10 Isolazione
- 11 Strato separatore
- 12 Morale orizzontale in legno



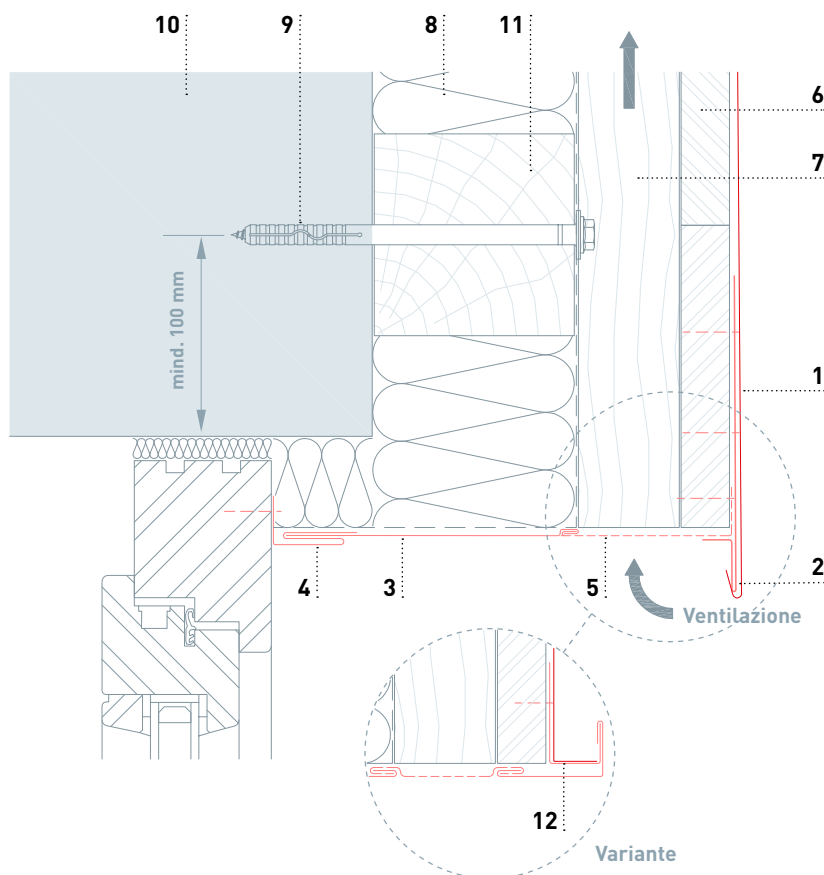
## RACCORDO AL PIEDE

- 1 PREFA FX.12
- 2 Grondalina di partenza per FX.12 PREFA
- 3 Profilo di chiusura
- 4 Listelli ad innesto PREFA
- 5 Lamiera forata
- 6 Tavolato min. 24 mm
- 7 Controlistello
- 8 Isolazione
- 9 Elementi di fissaggio alla muratura
- 10 Muratura portante
- 11 Morale orizzontale in legno



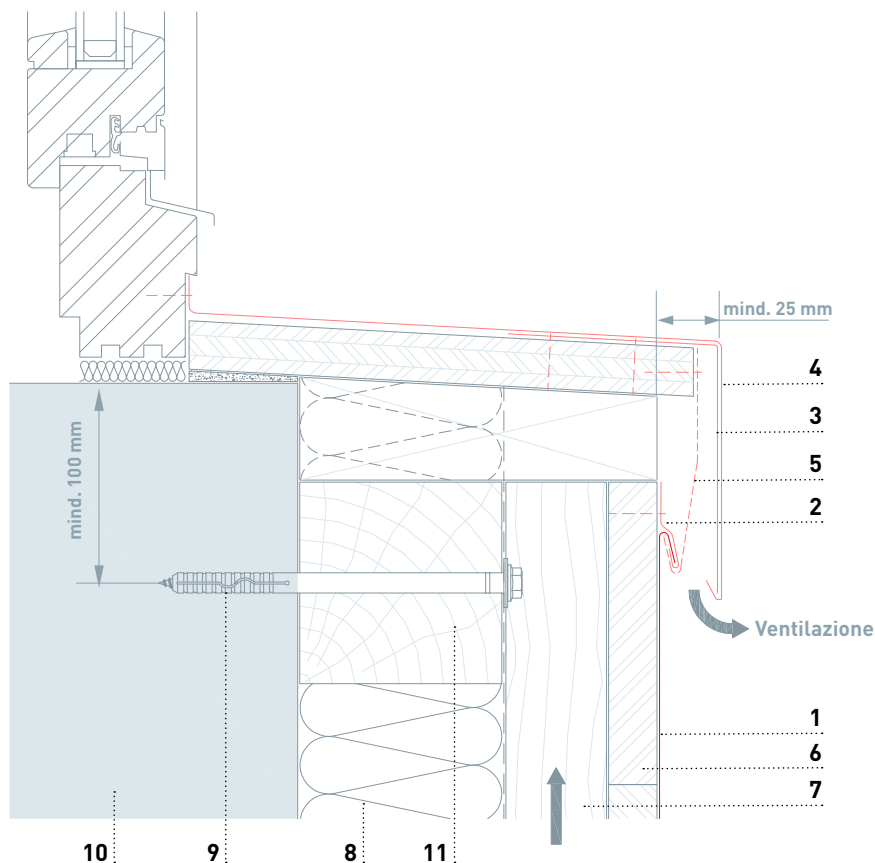
## ARCHITRAVE FINESTRA

- 1 PREFA FX.12
- 2 Grondalina di partenza per FX.12 PREFA
- 3 Profilo di chiusura
- 4 Listelli ad innesto PREFA
- 5 Lamiera forata
- 6 Tavolato min. 24 mm
- 7 Controllistello
- 8 Isolazione
- 9 Elementi di fissaggio alla muratura
- 10 Muratura portante
- 11 Morale orizzontale in legno
- 12 Profilo a tasca



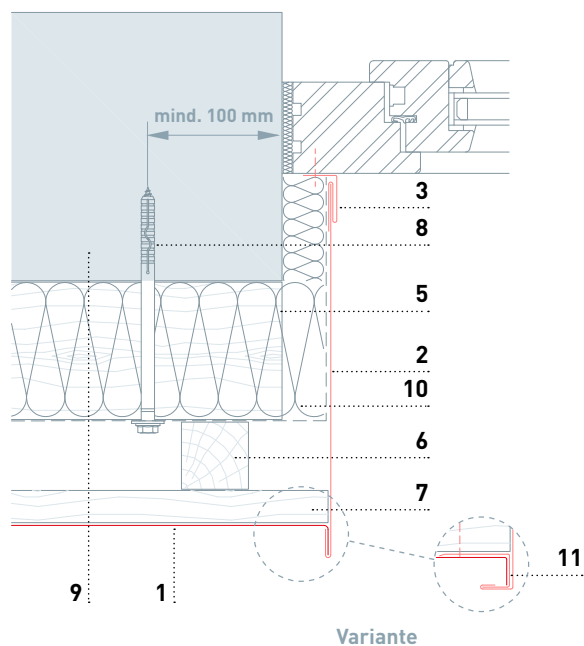
## DAVANZALE

- 1 PREFA FX.12
- 2 Graffetta
- 3 Angolare di bloccaggio piegato
- 4 Davanzale
- 5 Lamiera forata
- 6 Tavolato min. 24 mm
- 7 Controllistello
- 8 Isolazione
- 9 Elementi di fissaggio alla muratura
- 10 Muratura portante
- 11 Morale orizzontale in legno



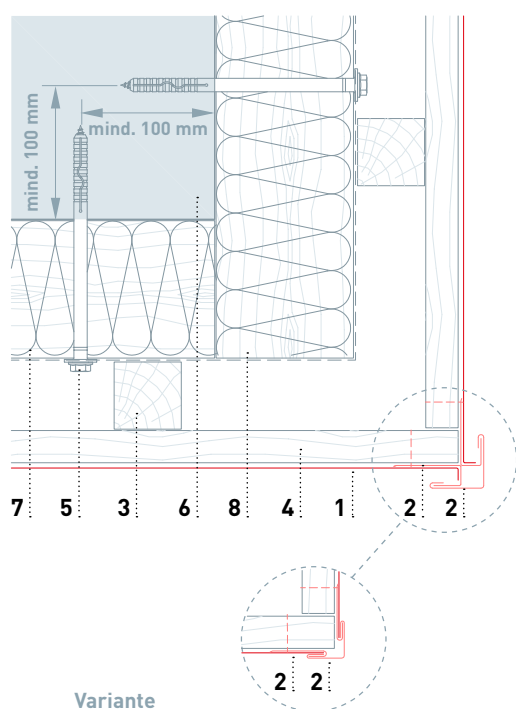
## STIPITE FINESTRA

- 1 PREFA FX.12
- 2 Spalletta in lamiera
- 3 Listelli ad innesto PREFA
- 4 Variante
- 5 Morale orizzontale in legno
- 6 Controlistello
- 7 Tavolato min. 24 mm
- 8 Elementi di fissaggio alla muratura
- 9 Muratura portante
- 10 Isolazione
- 11 Profilo a tasca



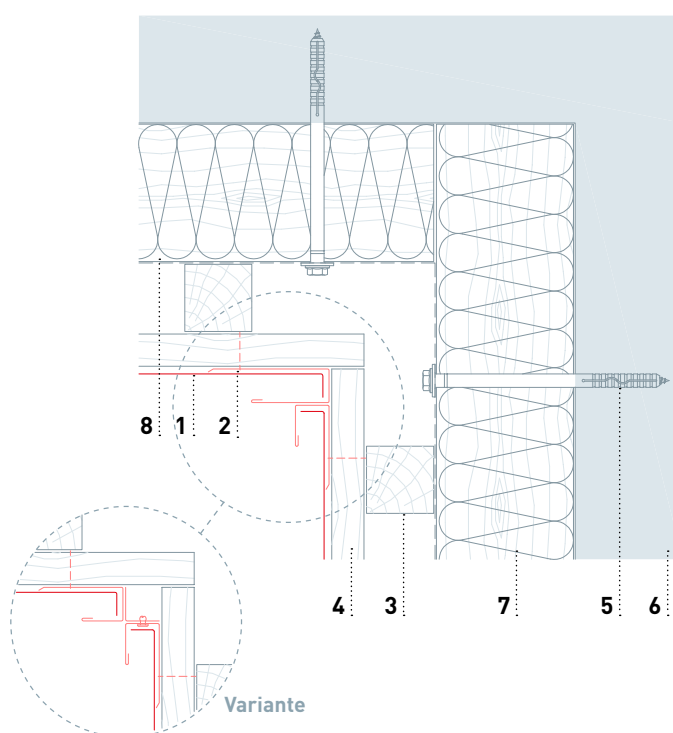
## ANGOLO ESTERNO

- 1 PREFA FX.12
- 2 Angolare esterno ripiegato, in più pezzi
- 3 Controlistello
- 4 Tavolato min. 24 mm
- 5 Elementi di fissaggio alla muratura
- 6 Muratura portante
- 7 Isolazione
- 8 Morale orizzontale in legno



## ANGOLO INTERNO

- 1 PREFA FX.12
- 2 Profilo a tasca
- 3 Controlistello
- 4 Tavolato min. 24 mm
- 5 Elementi di fissaggio alla muratura
- 6 Muratura portante
- 7 Isolazione
- 8 Morale orizzontale in legno



# PREFALZ AGGRAFFATURA ANGOLARE

## PREFA PREFALZ

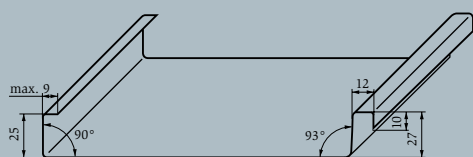
**Dimensioni:** 0,70 x 500 mm (distanza di aggiratura interasse 430 mm), 0,70 x 1.000 mm (nastro di complemento)

**Materiale:** alluminio preverniciato spessore 0,7mm, doppio strato di verniciatura poliammidica poliuretanica di alta qualità in Coil Coating.

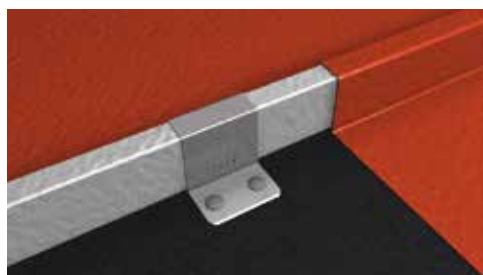
**Dimensioni standard (per nastro da 500mm):**

60 kg (Ø interno = 320 mm) ca. 63 lfm

500 kg (Ø interno = 500 mm) ca. 529 lfm



prefalz®





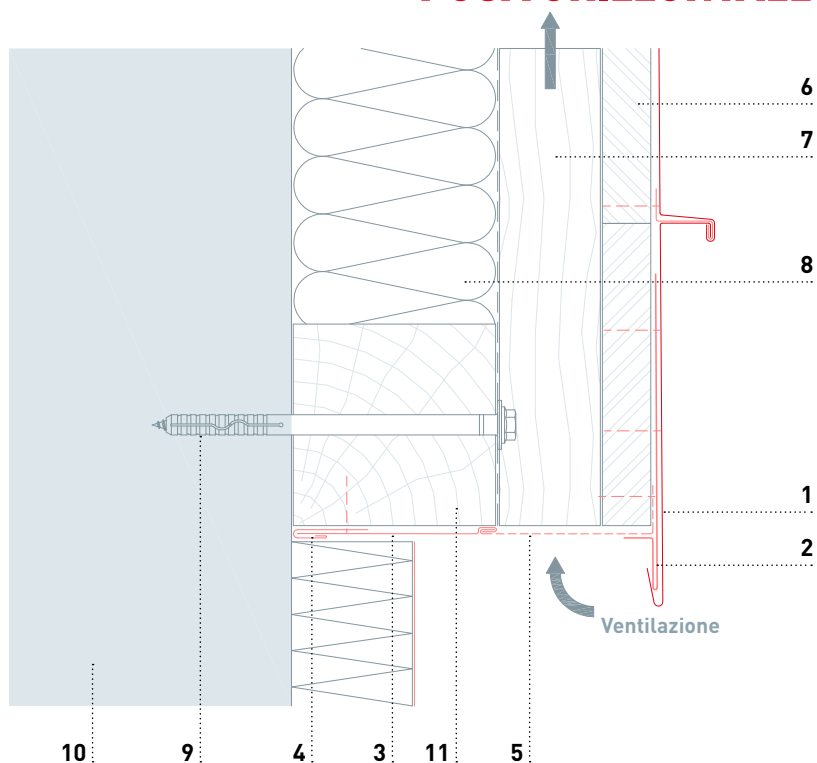
# PREFALZ

## AGGRAFFATURA ANGOLARE

### POSA ORIZZONTALE

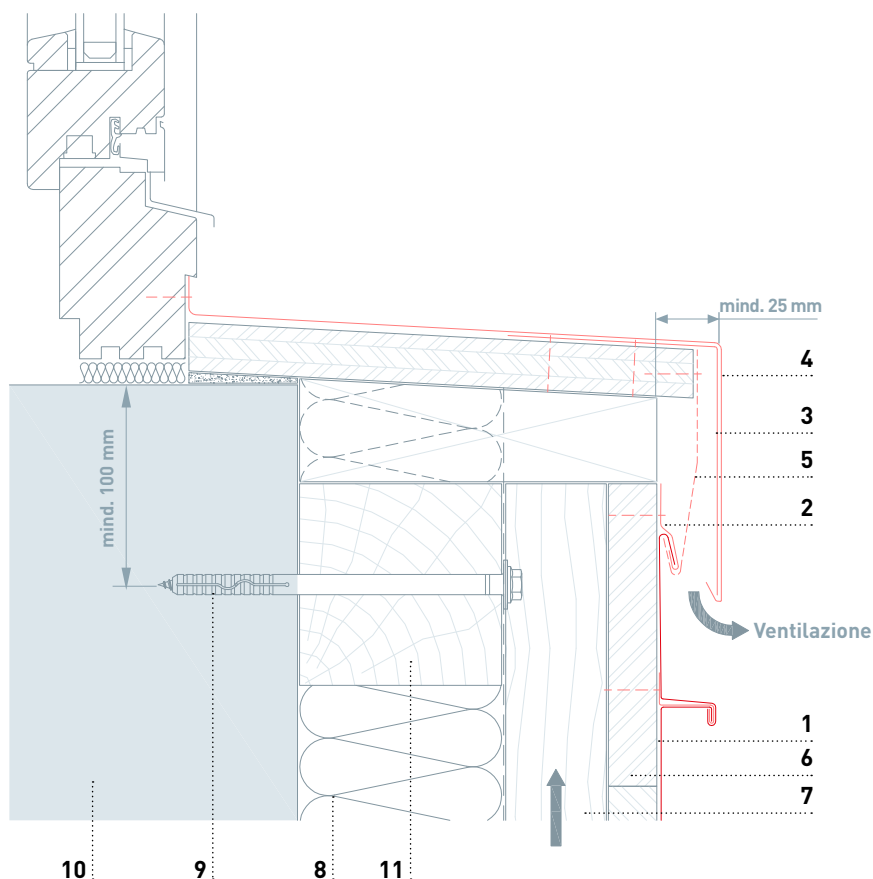
#### RACCORDO AL PIEDE

- 1 Facciata in aggraffatura angolare PREFALZ
- 2 Scossalina di partenza
- 3 Profilo di chiusura
- 4 Listelli ad innesto PREFA
- 5 Lamiera forata
- 6 Tavolato min. 24 mm
- 7 Controlistello
- 8 Isolazione
- 9 Elementi di fissaggio alla muratura
- 10 Muratura portante
- 11 Morale orizzontale in legno



#### DAVANZALE

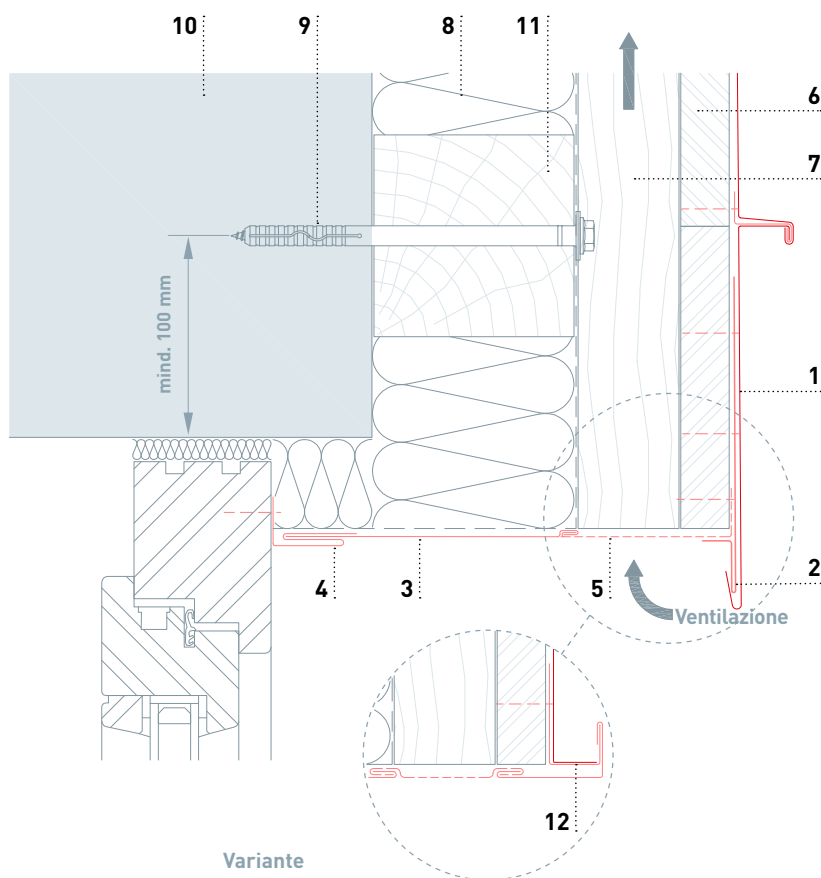
- 1 Facciata in aggraffatura angolare PREFALZ
- 2 Graffetta
- 3 Angolare di bloccaggio piegato
- 4 Davanzale
- 5 Lamiera forata
- 6 Tavolato min. 24 mm
- 7 Controlistello
- 8 Isolazione
- 9 Elementi di fissaggio alla muratura
- 10 Muratura portante
- 11 Morale orizzontale in legno





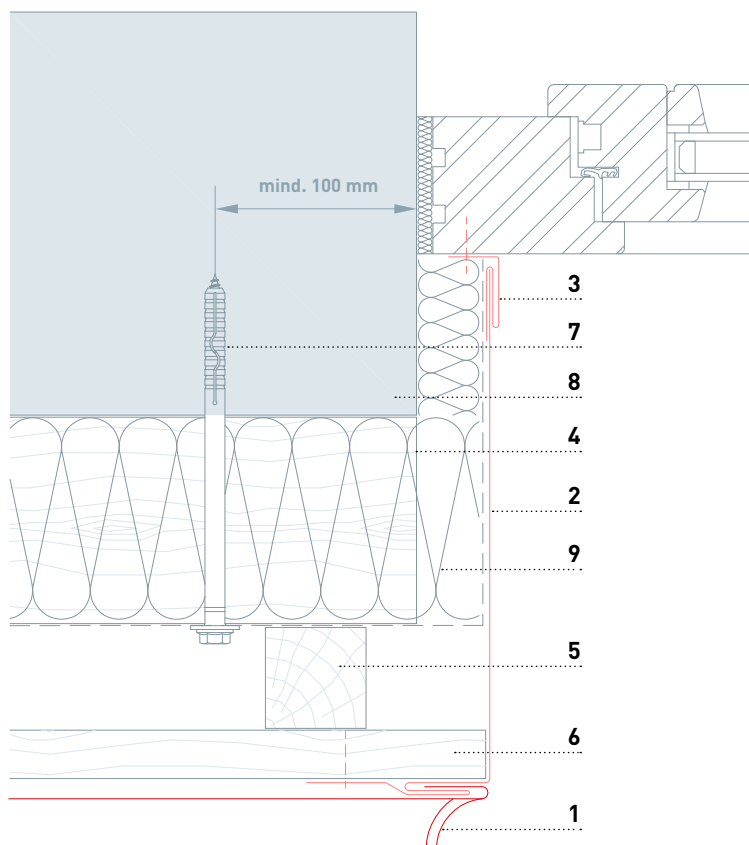
## ARCHITRAVE FINESTRA

- 1 Facciata in aggraffatura angolare PREFALZ
- 2 Scossalina di partenza
- 3 Profilo di chiusura
- 4 Listelli ad innesto PREFA
- 5 Lamiera forata
- 6 Tavolato min. 24 mm
- 7 Controllistello
- 8 Isolazione
- 9 Elementi di fissaggio alla muratura
- 10 Muratura portante
- 11 Morale orizzontale in legno
- 12 Profilo a tasca



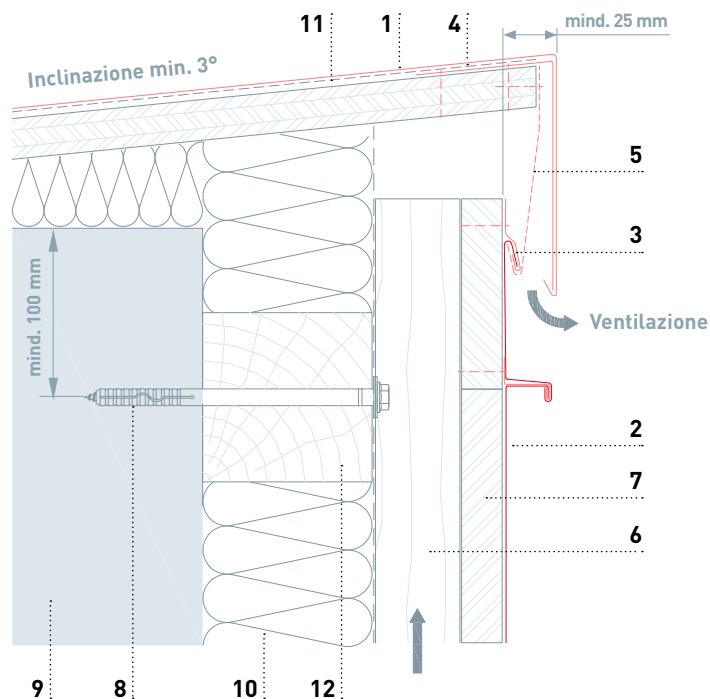
## STIPITE FINESTRA

- 1 Facciata in aggraffatura angolare PREFALZ
- 2 Spalletta in lamiera
- 3 Listelli ad innesto PREFA
- 4 Morale orizzontale in legno
- 5 Controllistello
- 6 Tavolato min. 24 mm
- 7 Elementi di fissaggio alla muratura
- 8 Muratura portante
- 9 Isolazione



## RACCORDO ALLA TESTA

- 1 Copertina
- 2 Facciata in aggraffatura angolare PREFALZ
- 3 Graffetta
- 4 Striscia di fissaggio
- 5 Lamiera forata
- 6 Controllistello
- 7 Tavolato min. 24 mm
- 8 Elementi di fissaggio alla muratura
- 9 Muratura portante
- 10 Isolazione
- 11 Strato separatore
- 12 Morale orizzontale in legno

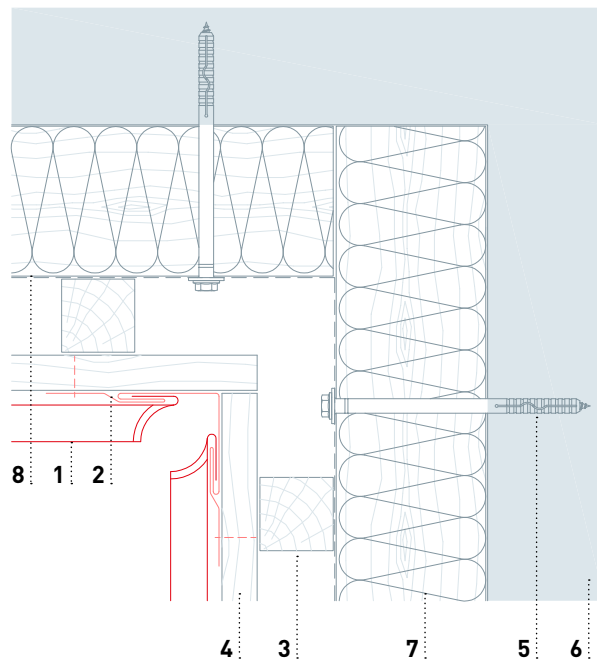
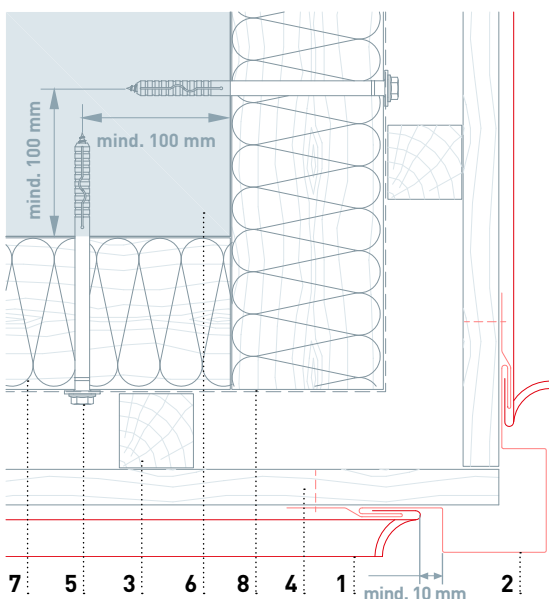


## ANGOLO ESTERNO

- 1 Facciata in aggraffatura angolare PREFALZ
- 2 Angolare esterno ripiegato
- 3 Controllistello
- 4 Tavolato min. 24 mm
- 5 Elementi di fissaggio alla muratura
- 6 Muratura portante
- 7 Isolazione
- 8 Morale orizzontale in legno

## ANGOLO INTERNO

- 1 Facciata in aggraffatura angolare PREFALZ
- 2 Angolare interno ripiegato
- 3 Controllistello
- 4 Tavolato min. 24 mm
- 5 Elementi di fissaggio alla muratura
- 6 Muratura portante
- 7 Isolazione
- 8 Morale orizzontale in legno



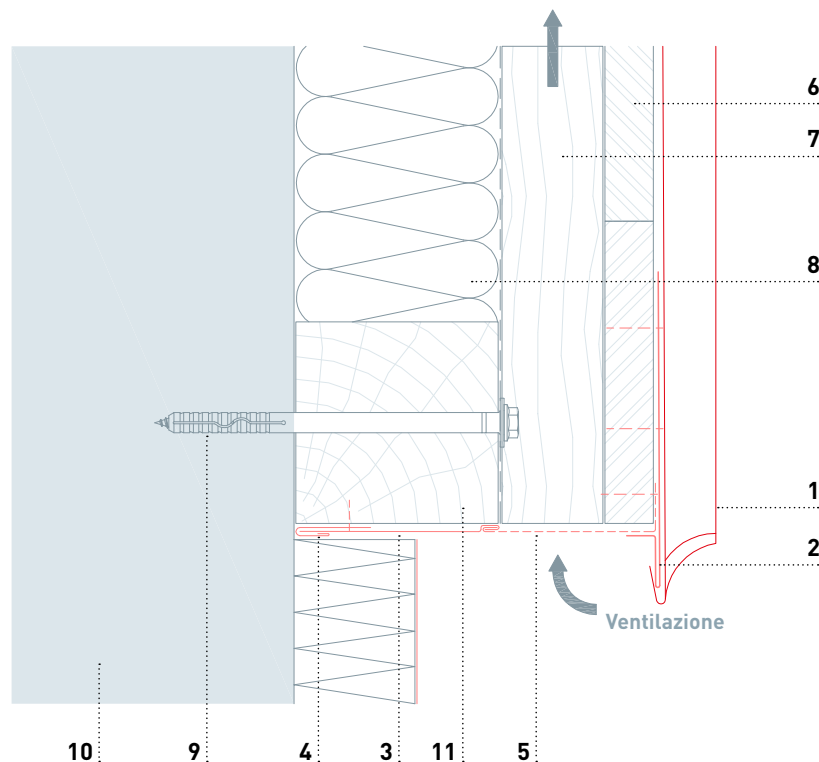
# PREFALZ

## AGGRAFFATURA ANGOLARE

### POSA VERTICALE

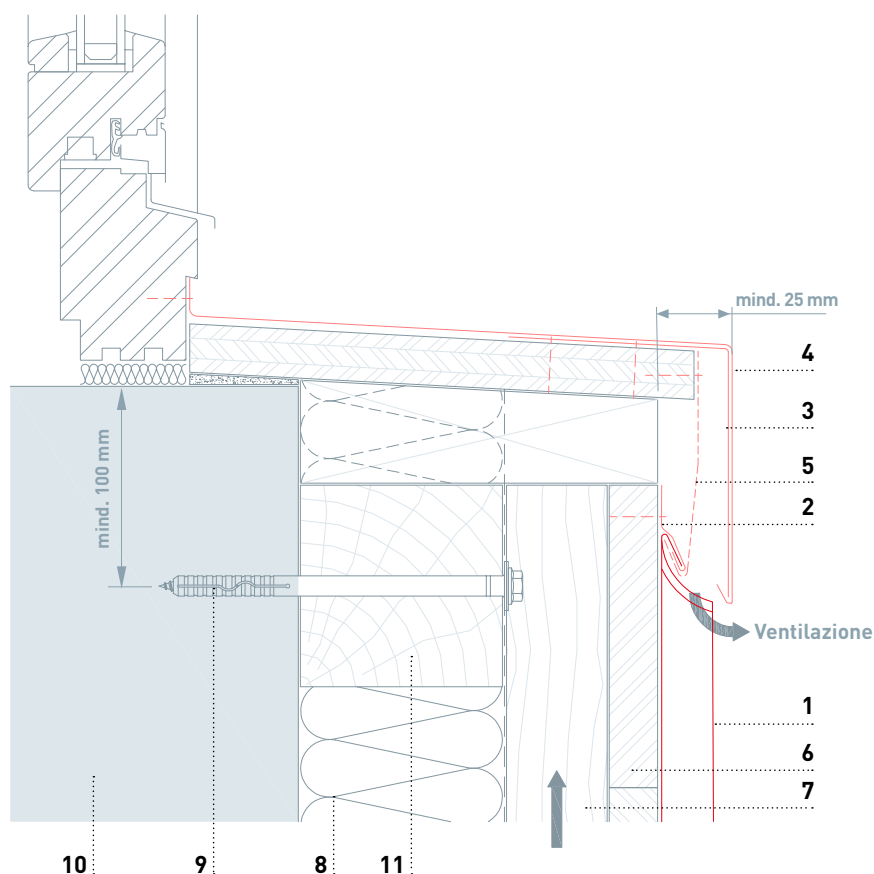
#### RACCORDO AL PIEDE

- 1 Facciata in aggraffatura angolare PREFALZ
- 2 Scossalina di partenza
- 3 Profilo di chiusura
- 4 Listelli ad innesto PREFA
- 5 Lamiera forata
- 6 Tavolato min. 24 mm
- 7 Controlistello
- 8 Isolazione
- 9 Elementi di fissaggio alla muratura
- 10 Muratura portante
- 11 Morale orizzontale in legno



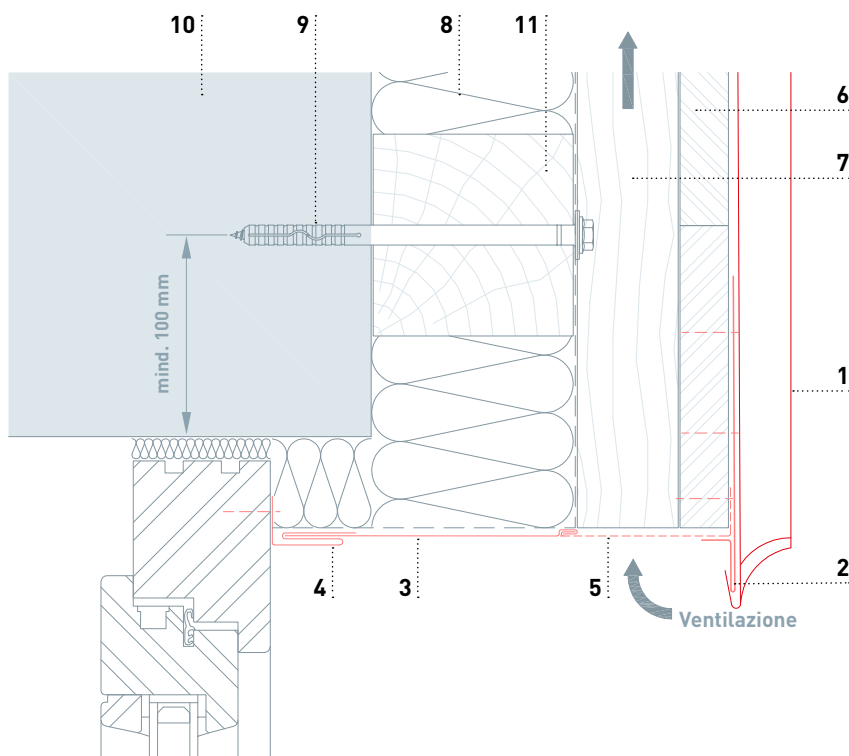
#### DAVANZALE

- 1 Facciata in aggraffatura angolare PREFALZ
- 2 Graffetta
- 3 Angolare di bloccaggio piegato
- 4 Davanzale
- 5 Lamiera forata
- 6 Tavolato min. 24 mm
- 7 Controlistello
- 8 Isolazione
- 9 Elementi di fissaggio alla muratura
- 10 Muratura portante
- 11 Morale orizzontale in legno



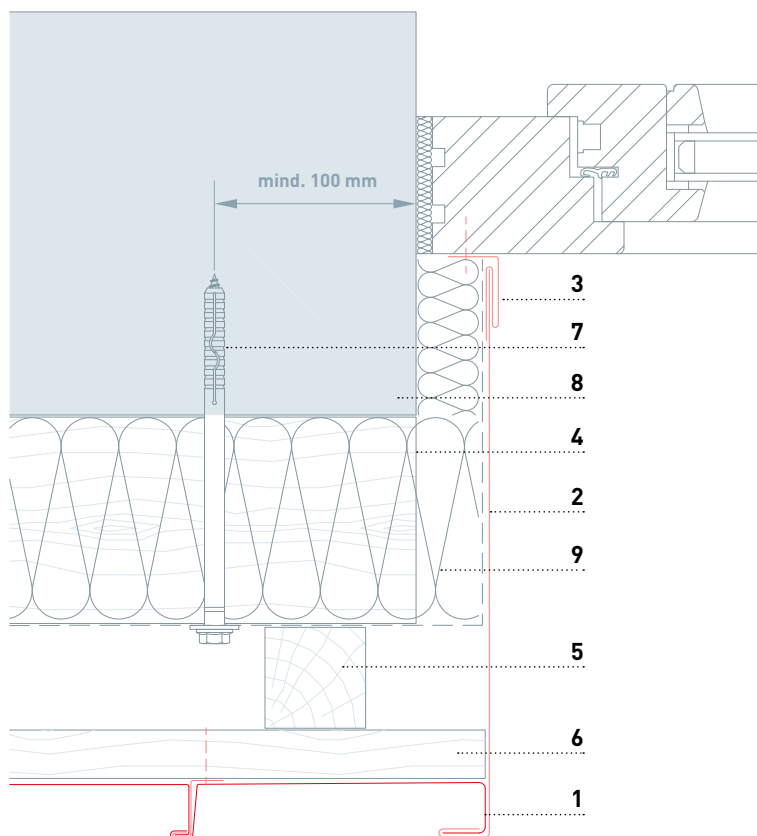
## ARCHITRAVE FINESTRA

- 1 Facciata in aggraffatura angolare PREFALZ
- 2 Scossalina di partenza
- 3 Profilo di chiusura
- 4 Listelli ad innesto PREFA
- 5 Lamiera forata
- 6 Tavolato min. 24 mm
- 7 Controlistello
- 8 Isolazione
- 9 Elementi di fissaggio alla muratura
- 10 Muratura portante
- 11 Morale orizzontale in legno



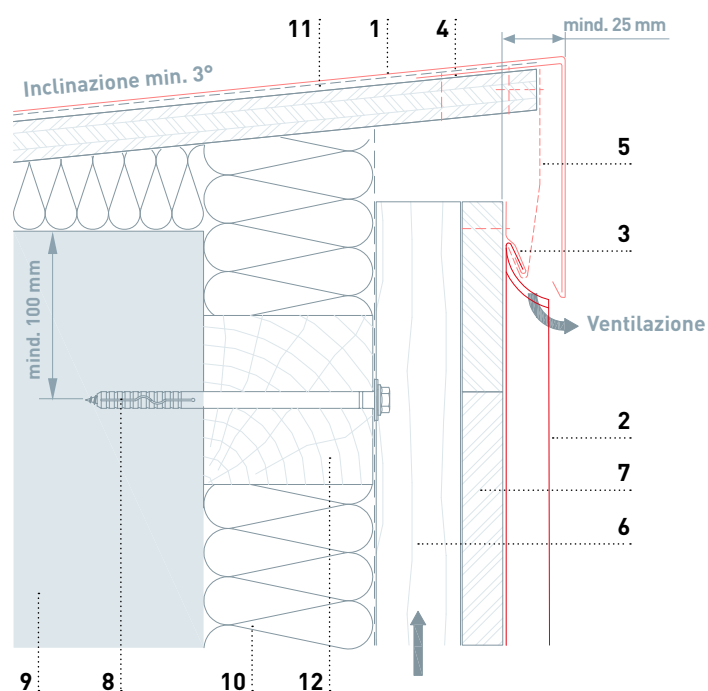
## STIPITE FINESTRA

- 1 Facciata in aggraffatura angolare PREFALZ
- 2 Spalletta in lamiera
- 3 Listelli ad innesto PREFA
- 4 Morale orizzontale in legno
- 5 Controlistello
- 6 Tavolato min. 24 mm
- 7 Elementi di fissaggio alla muratura
- 8 Muratura portante
- 9 Isolazione



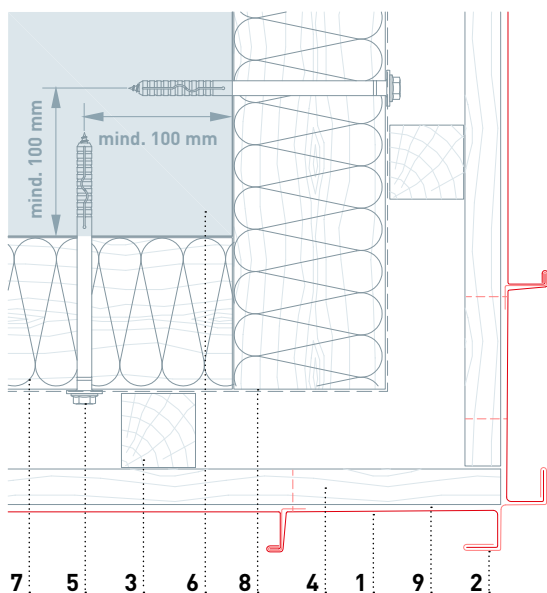
## RACCORDO ALLA TESTA

- 1 Copertina
- 2 Facciata in aggraffatura angolare PREFALZ
- 3 Graffetta
- 4 Striscia di fissaggio
- 5 Lamiera forata
- 6 Controlistello
- 7 Tavolato min. 24 mm
- 8 Elementi di fissaggio alla muratura
- 9 Muratura portante
- 10 Isolazione
- 11 Strato separatore
- 12 Morale orizzontale in legno



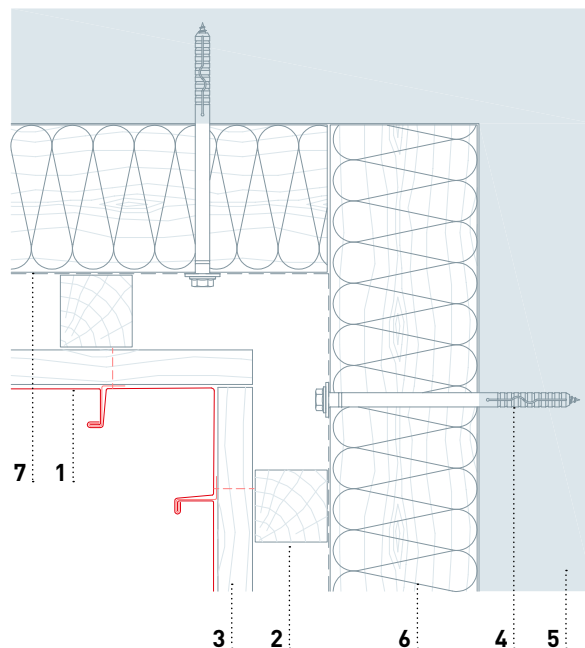
## ANGOLO ESTERNO

- 1 Facciata in aggraffatura angolare PREFALZ
- 2 Angolare esterno ripiegato
- 3 Controlistello
- 4 Tavolato min. 24 mm
- 5 Elementi di fissaggio alla muratura
- 6 Muratura portante
- 7 Isolazione
- 8 Morale orizzontale in legno
- 9 Striscia di fissaggio



## ANGOLO INTERNO

- 1 Facciata in aggraffatura angolare PREFALZ
- 2 Controlistello
- 3 Tavolato min. 24 mm
- 4 Elementi di fissaggio alla muratura
- 5 Muratura portante
- 6 Isolazione
- 7 Morale orizzontale in legno





**IL TETTO,  
FORTE COME UN TORO!**

## **IL GRUPPO PREFA**

**AUSTRIA** 3182 Marktl/Lilienfeld  
T + 43 2762 502-0, E [office.at@prefa.com](mailto:office.at@prefa.com)

**GERMANIA** 98634 Wasungen  
T + 49 36941 785-0, E [office.de@prefa.com](mailto:office.de@prefa.com)

**SVIZZERA** 8800 Thalwil  
T + 41 71 952 68 19, E [office.ch@prefa.com](mailto:office.ch@prefa.com)

**ITALIA** 39100 Bolzano  
T + 39 0471 068680, E [office.it@prefa.com](mailto:office.it@prefa.com)

**FRANCIA** 73190 Challes-les-Eaux  
T + 33 4 79 44 84 58, E [office.fr@prefa.com](mailto:office.fr@prefa.com)

**REPUBBLICA Ceca** 19300 Praga  
T + 420 234 496 501, E [office.cz@prefa.com](mailto:office.cz@prefa.com)

**UNGHERIA** 2040 Budaörs  
T + 36 23 511-670, E [office.hu@prefa.com](mailto:office.hu@prefa.com)

**POLONIA** 02-295 Warschau  
T + 48 22 720 62 90, E [office.pl@prefa.com](mailto:office.pl@prefa.com)

[www.prefa.com](http://www.prefa.com)

## **IL GRUPPO PREFA È PRESENTE NEI SEGUENTI PAESI:**

Austria, Germania, Svizzera, Italia, Francia, Belgio, Paesi Bassi,  
Lussemburgo, Danimarca, Svezia, Norvegia, Repubblica Ceca, Slovacchia,  
Ungheria, Polonia, Slovenia, Croazia, Estonia, Lettonia, Lituania, Russia

## **10 BUONE RAGIONI PER SCEGLIERE PREFA**

- ! RESISTENZA ALLE INTEMPERIE**
- ! RESISTENZA ALLA CORROSIONE**
- ! RESISTENZA ALLA ROTTURA**
- ! LEGGERO**
- ! BELLO E DI DESIGN**
- ! STABILITÀ DEL COLORE**
- ! IDEALE PER RISTRUTTURAZIONI**
- ! SISTEMA COMPLETO**
- ! ATOSSICO E RICICLABILE**
- ! 40 ANNI DI GARANZIA**

