

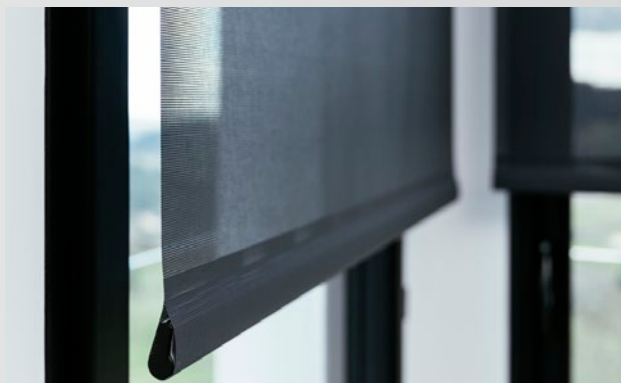


## VANTAGGI UNICI

- Compromesso ideale tra protezione termica e comfort visivo
- Eccellente visibilità verso l'esterno con una trama regolare
- Stabilità dimensionale
- Leggero, durevole, 100% riciclabile

## APPLICAZIONI

- Tende per facciate
- Tende interne
- Tende avvolgibili
- Tende per lucernari



Comfort e efficienza energetica

## L'equilibrio perfetto per un migliore comfort

Soltis 88 procura un coefficiente di apertura ideale per abbinare:

- comfort visivo: filtra la luce naturale senza colorarla, limita l'abbagliamento senza ostacolare la visibilità verso l'esterno
- comfort termico: filtra il calore per controllare il surriscaldamento estivo negli edifici



Tende di grandi dimensioni senza confezione visibile

## Design e estetica

Soltis 88 garantisce:

- una trama regolare dall'aspetto testurizzato molto gradevole in particolare per le applicazioni all'interno
- una trasparenza uniforme che non modifica la vista verso l'esterno (nessuna distorsione)
- un ventaglio di 17 colori coordinati con le tinte delle altre gamme Soltis.



Una scelta responsabile

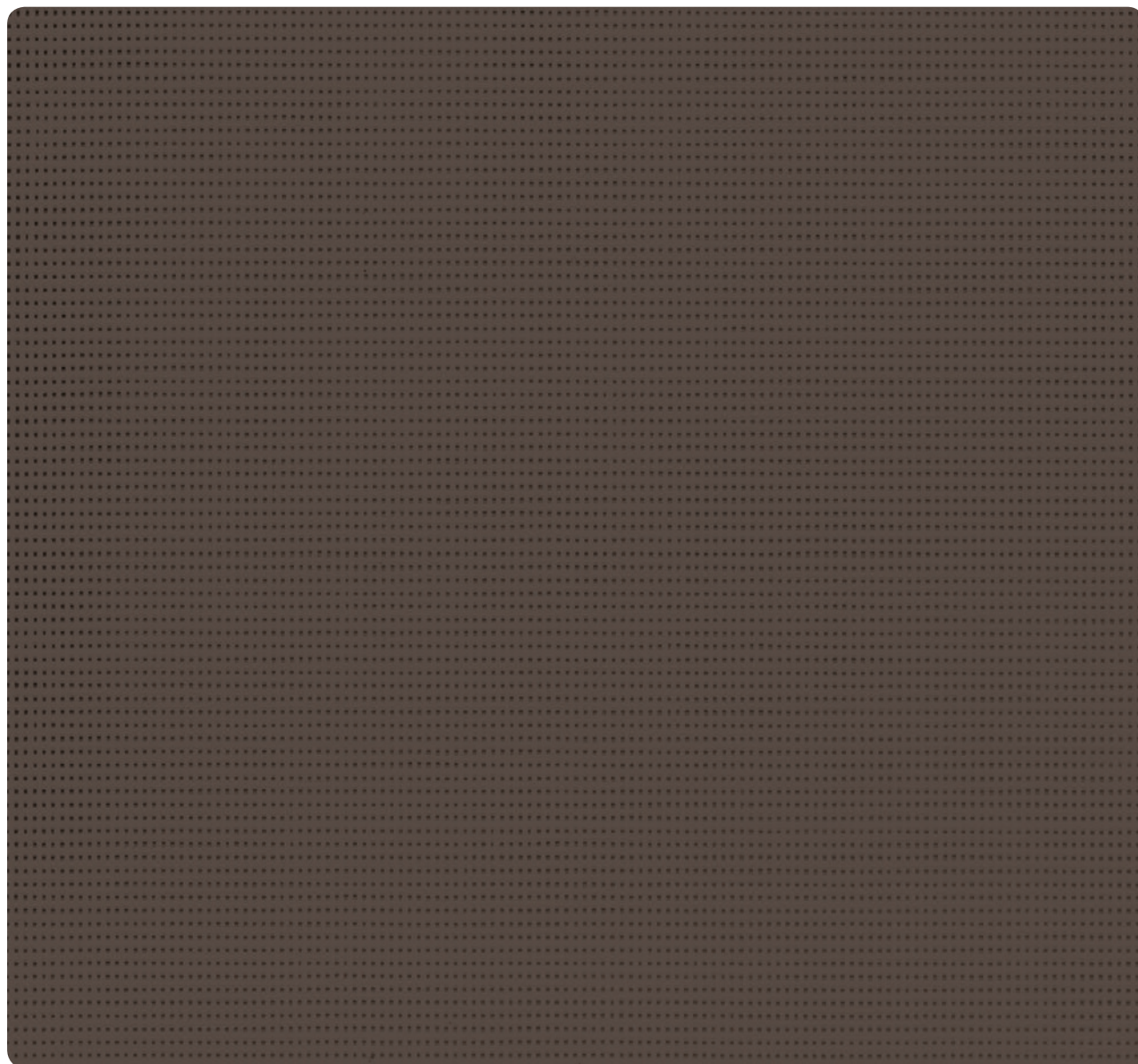
## Un materiale eco-responsabile

- Durevolezza eccezionale grazie ai vantaggi della tecnologia Précontraint
- Qualità dell'aria interna garantita dalla certificazione Greenguard Gold
- Efficienza energetica: Soltis 88 migliora notevolmente la prestazione energetica dell'edificio
- Riciclabile: Soltis 88 è riciclabile al 100 % grazie al processo di riciclaggio Texyloop di Serge Ferrari



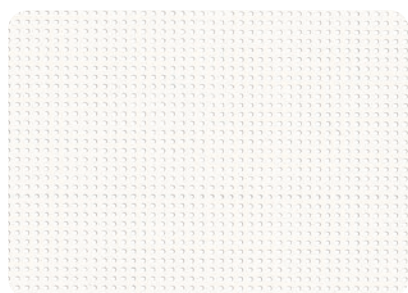
# SOLTIS

88



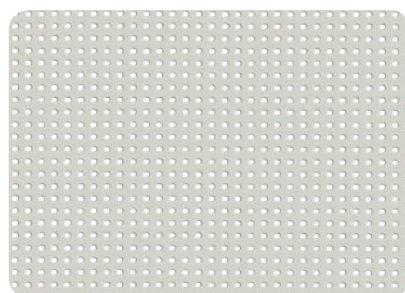
Bronzo

↔ S ↔ L 88-2043



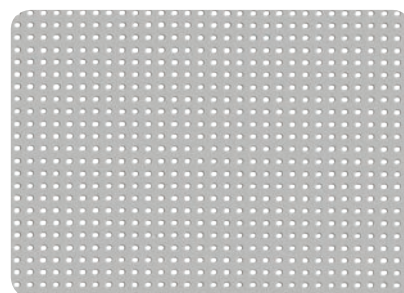
Bianco

↔ S ↔ L 88-2044



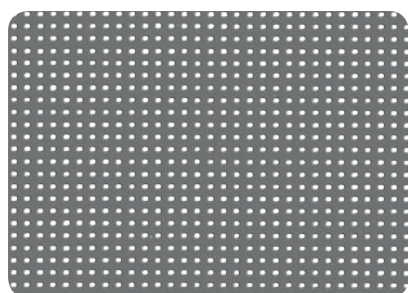
Grigio pietra

↔ S ↔ L 88-2171



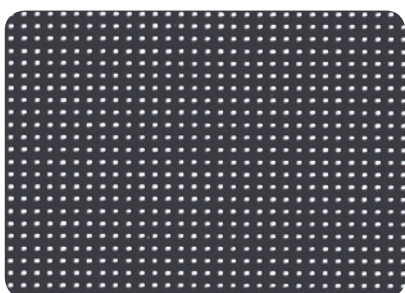
Alluminio/Alluminio

↔ S ↔ L 88-2048



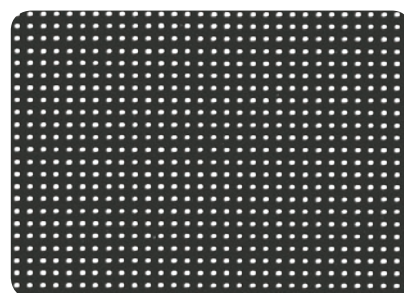
Grigio canna di fucile

↔ S ↔ L 88-2167



Antracite

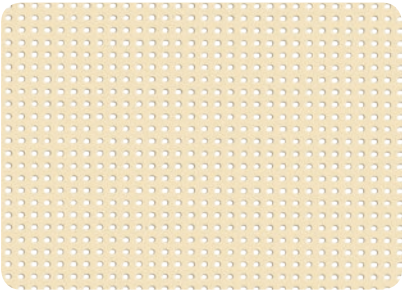
↔ S ↔ L 88-2047



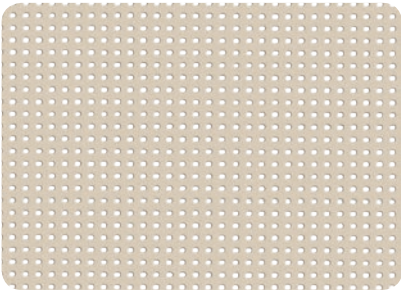
Nero

↔ S ↔ L 88-2053

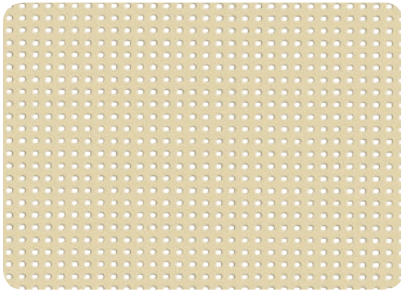




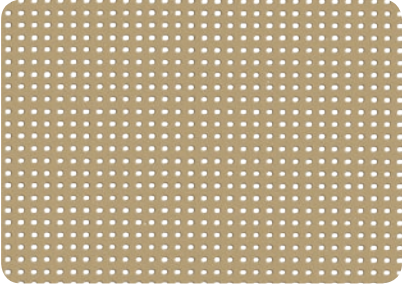
Champagne   88-2175



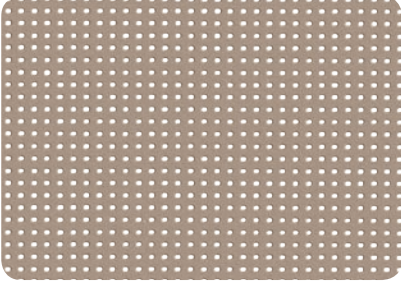
Sabbia   88-2135



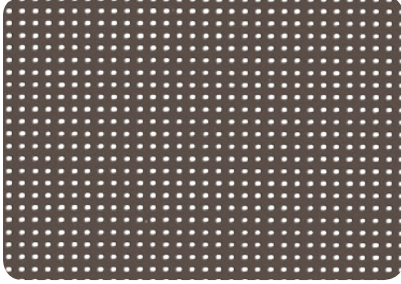
Canapa   88-50265



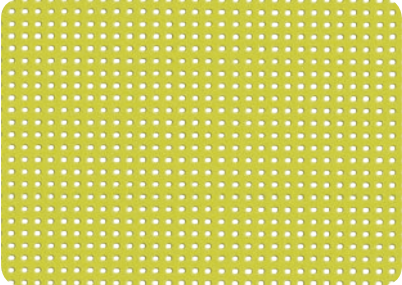
Nocciola   88-2012



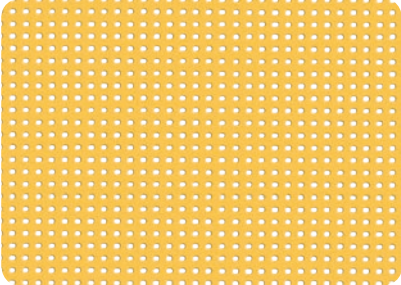
Cenere   88-50329




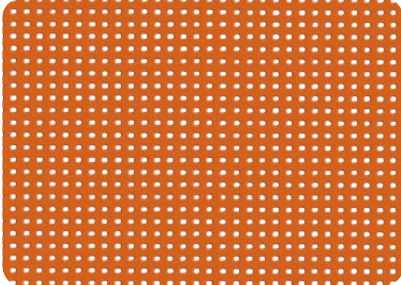
Bronzo   88-2043



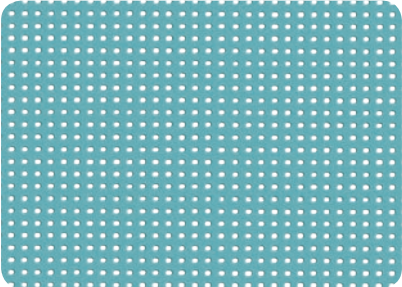
Bambù  88-50333



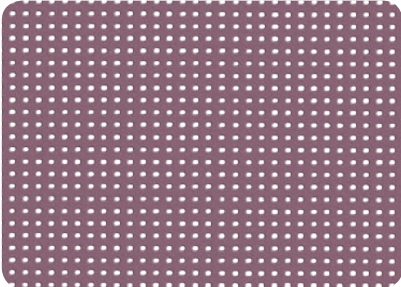
Albicocca  88-50332




Paprika  88-50308




Verde acqua  88-50306



Fico  88-50335

 Disponibile in altezza 177 cm

 Disponibile in altezza 267 cm

Proprietà solari e luce (secondo EN 14501)

	Cod. colore	TS	RS	AS	TV n-h	TV n-n	$g_{tot}^e$	$g_{tot}^i$	Notazione NCS
	88-2012	12	29	59	10	9	0,13	0,48	S 4010 Y 30 R
	88-2043	9	12	79	8	8	0,13	0,53	-
	88-2044	24	67	9	22	9	0,17	0,35	S 0500 N
	88-2047	9	8	83	9	9	0,13	0,54	-
	88-2048	13	44	43	12	8	0,12	0,43	-
	88-2053	8	6	86	8	8	0,13	0,55	S 8500 N
	88-2135	14	42	44	11	8	0,13	0,43	S 2005 Y 50 R
	88-2167	9	16	75	9	8	0,13	0,52	S 6005 R 80 B
	88-2171	13	38	49	11	9	0,13	0,45	S 2502 B
	88-2175	24	62	14	21	8	0,17	0,37	S 0505 Y 20 R
	88-50265	15	44	41	12	9	0,14	0,43	S 2010 Y 20 R
	88-50306	13	37	50	10	8	0,13	0,45	-
	88-50308	16	33	51	10	8	0,15	0,46	-
	88-50329	10	26	64	9	8	0,12	0,48	-
	88-50332	24	52	24	19	8	0,18	0,40	-
	88-50333	17	33	50	13	9	0,16	0,46	S 2070 G 70 Y
	88-50335	10	17	73	9	9	0,13	0,51	-

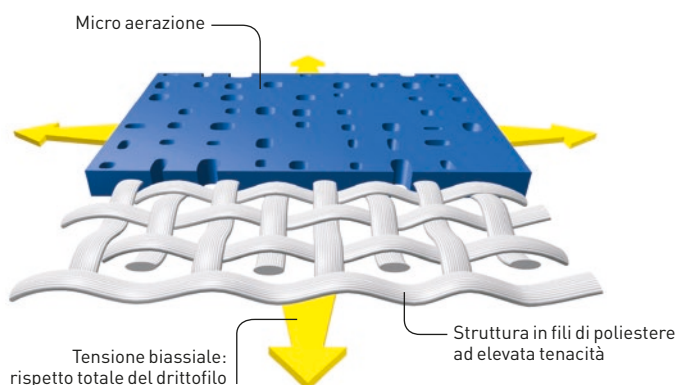
**TS:** Trasmissione solare in %  
**RS:** Riflessione solare in %  
**AS:** Assorbimento solare in %  
**TS + RS + AS = 100 %** dell'energia incidente  
 **$g_{tot}^e$ :** Fattore solare esterno  
 **$g_{tot}^i$ :** Fattore solare interno  
Vetro tipo "C": doppi vetri isolanti basso emissivi  
lato 3 [4 + 16 + 4 ; riempimento Argon - g=0,59 -  
U=1,2]

**TV n-h:** Trasmissione luce Visibile  
normale-emisferico in %  
**TV n-n:** Trasmissione luce Visibile  
normale-normale in %

# Tecnologia esclusiva Précontraint Serge Ferrari®



La tecnologia Précontraint Serge Ferrari® brevettata a livello mondiale consiste nel mantenere il composito in tensione durante tutto il ciclo di produzione.



## Caratteristiche

- Eccezionale stabilità dimensionale
- Resistenza meccanica durevole
- Spessore di spalmatura maggiore sulla cresta dei fili
- Planeità superiore

## Benefici\*

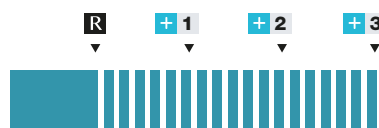
- **Non si deforma durante la messa in opera e l'utilizzo**
- **Non si allunga, non si strappa**
- **Lunga durata estetica e meccanica**
- **Spessore minimo**
- **Superficie liscia, facile manutenzione**
- **Ingombro ridotto, facile avvolgimento**

\*Benefici osservati nell'ambito di un utilizzo normale del prodotto.

## Prestazioni sanitarie ed ambientali: Soltis 88 va oltre...

### SANITARIA

Qualità dell'aria  
interna



### AMBIENTALE

Economia circolare



Impronta  
ecologica



L'utilizzo di Soltis 88 per applicazioni interne o esterne per ogni tipologia di edificio ha spinto il team di Ricerca e Sviluppo Serge Ferrari a prestare particolare attenzione ai criteri:

- **Qualità dell'aria interna:** Soltis 88 è stato sviluppato con l'obiettivo di contribuire a mantenere una qualità dell'aria interna sana. Il livello R+3 è raggiunto attraverso l'ottenimento della certificazione Greenguard Gold e dell'etichetta sanitaria A+. Soltis 88 risponde quindi ai requisiti più alti in termine di qualità dell'aria interna.
- **Economia circolare:** Soltis 88 è 100% riciclabile attraverso il processo Taxyloop di Serge Ferrari. Alla fine del suo ciclo di vita, Soltis 88 consente di generare materie prime di seconda generazione.
- **Impronta ecologica:** gli impatti ambientali di Soltis 88 sono stati valutati per il suo intero ciclo di vita al fine di agevolare la sua integrazione all'interno dei capitolati dei progetti con certificazioni ambientali (HQE, LEED, BREEAM).

### R +

Serge Ferrari rispetta le norme e i regolamenti in vigore [Livello « R »] in tutti i paesi e in tutti i settori.

L'azienda si impegna anche ad andare oltre quando lo ritiene utile e possibile [Livello « R+ »].

**R+** è conforme alla normativa relativa alla comunicazione ambientale ISO 14021: **esatta, precisa, verificabile, pertinente e non ingannevole**



La **presentazione completa del sistema R+** è consultabile online:  
<http://www.sergeferrari.com/corporate/r-plus/>

Proprietà tecniche	Soltis 88	Norme
Peso	360 g/m²	EN ISO 2286-2
Spessore	0.45 mm	
Altezza	177 cm - 267 cm	
Lunghezza dei rotoli		
Formato standard in altezza 177 cm	50 ml	
Formato standard in altezza 267 cm	40 ml	
Proprietà fisiche		
Resistenza alla rottura (ordito/trama)	145/145 daN/ 5 cm	EN ISO 1421
Resistenza allo strappo (ordito/trama)	14/14 daN	DIN 53.363
Reazione al fuoco		
Classe	M1/NFP92-507 • Method 1 and 2/NFPA 701 • CSFMT19 • CLASSA/ASTME84 • CAN ULCS109 • CLASSE 1/UNE EN 13773 • M-1/UNE 23727 • BS 7837 • BS 5867 VKF 5.3/SN 198898 • Schwerbrennbar Q1-Tr1/ONORM A 3800-1 • B1/DIN 4102-1 1530.3/AS/NZS • Group 1/AS NZS 3837 • G1/GOST 30244-94 • CLASSE 1/UNI 9177	
Euroclasse	B-s2,d0/EN 13501-1	
Sistema di gestione		
della qualità	ISO 9001	
Certificazioni, marchi, garanzie, riciclabilità		



Le caratteristiche tecniche menzionate sono valori medi con una tolleranza di +/- 5%.

Gli acquirenti dei nostri prodotti hanno la responsabilità della loro applicazione o della loro trasformazione per ciò che riguarda gli eventuali diritti di terzi. Gli acquirenti dei nostri prodotti hanno inoltre la responsabilità della messa in opera ed installazione in ottemperanza alle normative, alle regole dell'arte e alle regole di sicurezza del paese destinatario. Per quanto riguarda la garanzia contrattuale, riferirsi al nostro testo di garanzia.

I valori indicati in questo documento sono dei risultati di test conformi agli usi in materia di studio, sono forniti a titolo indicativo affinché la nostra clientela possa fare il miglior uso dei nostri prodotti. I nostri prodotti sono soggetti ad evoluzioni in funzione dei progressi tecnici e ci riserviamo la facoltà di modificarne le caratteristiche in qualsiasi momento. È di responsabilità dell'acquirente dei nostri prodotti di controllare la validità dei presenti dati.

## STRUMENTI E SERVIZI

- ACV e FDES disponibili su richiesta
- Servizio personalizzato di simulazione delle performance termiche dei vostri progetti e delle protezioni solari Soltis associate: contattare il vostro interlocutore Serge Ferrari
- Strumento di valutazione del risparmio energetico possibile con le schermature Soltis: [www.textinergie.org](http://www.textinergie.org)
- Documenti tecnici e galleria fotografica: [www.sergeferrari.com](http://www.sergeferrari.com)

### → Contatti

- Sede Generale: + 33 (0)4 74 97 41 33
- Il vostro interlocutore locale: [www.sergeferrari.com](http://www.sergeferrari.com)

### → TEXYLOOP®

- La filiera di riciclaggio operativa di Serge Ferrari
- Materie prime secondarie con un forte valore intrinseco compatibili con molteplici applicazioni
- Una risposta misurabile per lottare contro l'esaurimento delle risorse naturali

[www.texyloop.com](http://www.texyloop.com)