



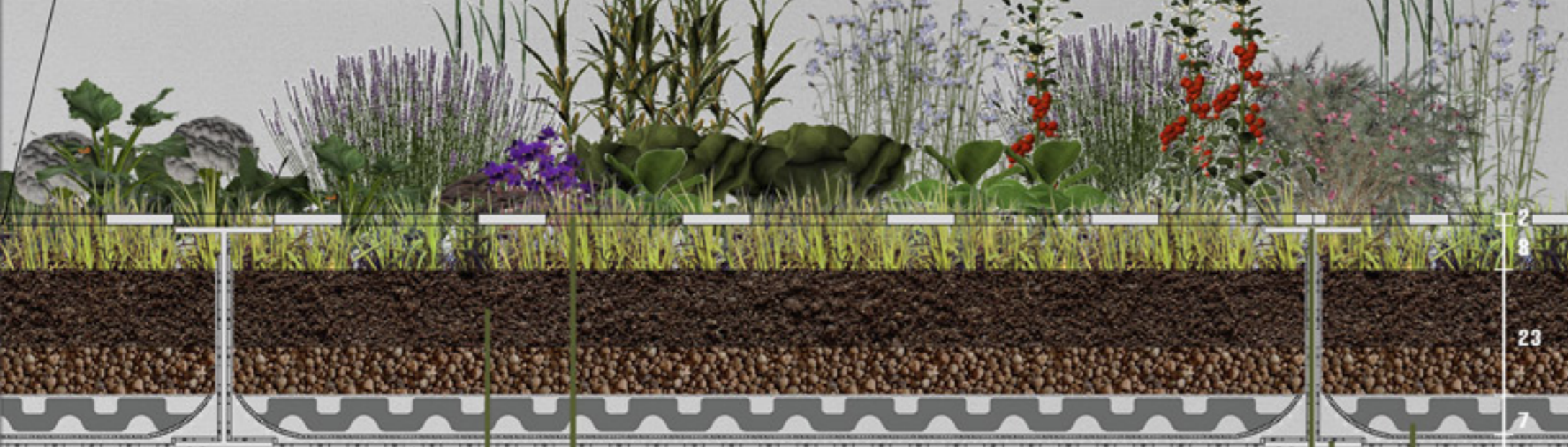
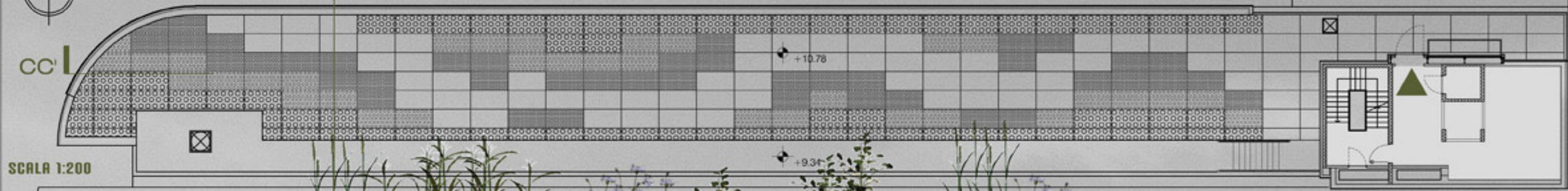
BB'

CC'

+10.78

+9.34

SCALA 1:200



SEZIONE CC'

SCALA 1:20

- LAMIERE FORATE IN ACCIAIO ZINCATO A FIRMMA 1000x2000mm
- BAGGIOLI DI SOSTEGNO CON SISTEMA DI AGGRANCIO
- SUBSTRATO TERRICCIO UNIVERSALE ALLEGGERITO
- TRAVI IN COMPOSITO RINFORZATO CON FIBRA DI VETRO (GFRP)
- ELEMENTI DI DRENAGGIO NATURALE IN CANNA DA ZUCCHERO
- PIANO COPERTURA ESISTENTE

FORI TONDI ALTERNATI A 60° O A QUINCONCE (R-T)



Misure
 $w = \text{diametro}$
 $p = \text{interasse}$
 $a = p\sqrt{3}$

Superficie di passaggio
 $5\% = 90,6 \left(\frac{w}{p}\right)^2$

Esempio
 $w = 8 \text{ mm}$
 $p = 12 \text{ mm}$
 $a = 20,78 \text{ mm}$



ORTICOLE



FIORI COMMESTIBILI



AROMATICHE E UFFICIALI



ORNAMENTALI



CALENDOLA | RICINO | CAMOMILLA | VALERIANA | MALVA
 ZAFFERANO | AGLIO ORSINO | CUMINO | ANETO | FINOCCHIO | LAVANDA | ROSMARINO

CAVOLO VERZA | CICORIA | POMODORI | SPINACI | BRACCOLI

SEDUM | OLEANDRO | PITOSFEO | GELSOMINO

FRONTALISO | GIRASOLE | VIOLA | GIBBULO | GAROFANO

